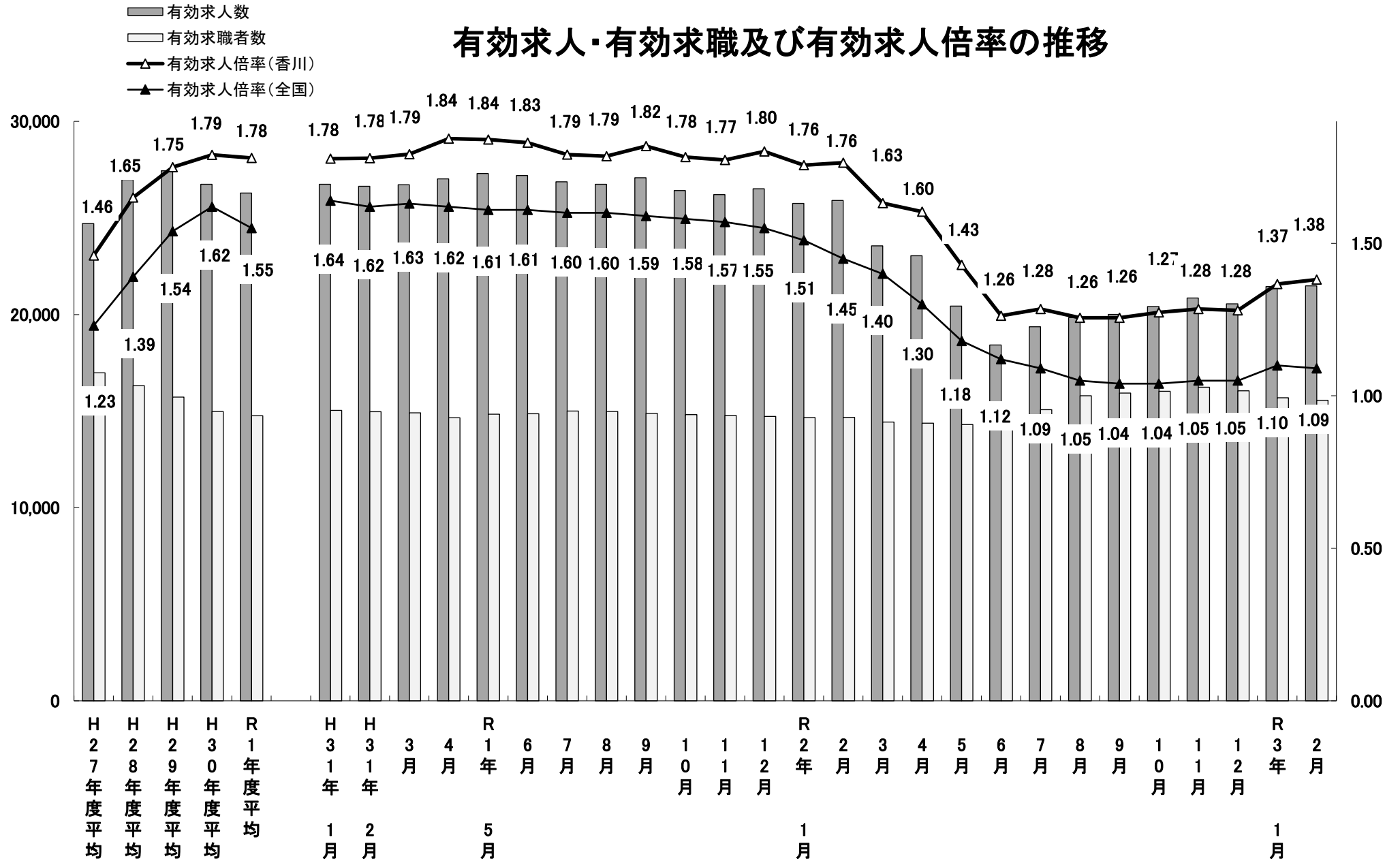


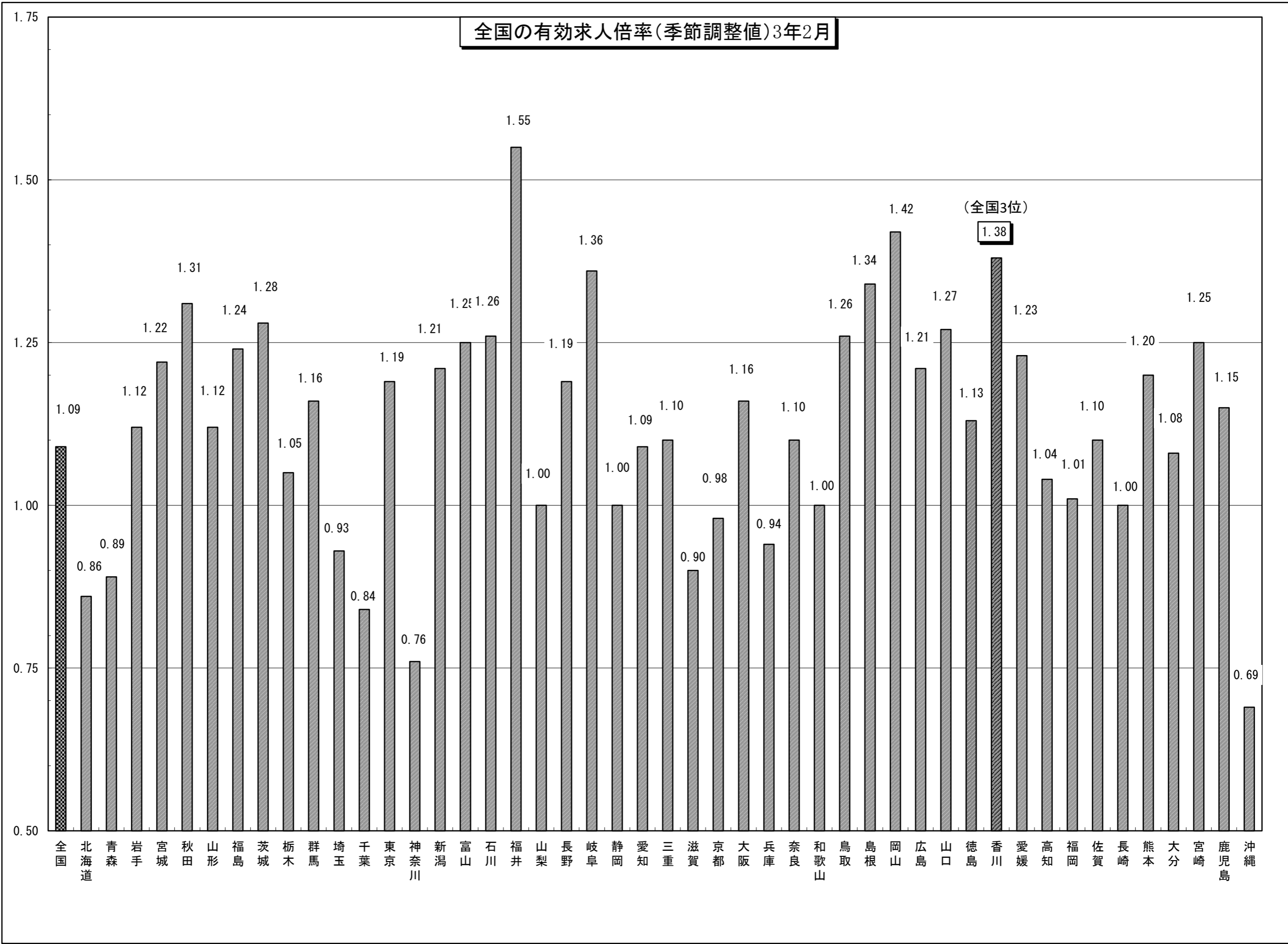
# 有効求人・有効求職及び有効求人倍率の推移



(注) 1. 月次の数値は季節調整値。なお、令和元年12月以前の数値は新季節指数により改訂されている。

2. パートを含む。

	有効求人倍率	
	(倍)	順位
全 国	1.09	
北 海 道	0.86	44
青 森	0.89	43
岩 手	1.12	25
宮 城	1.22	15
秋 田	1.31	6
山 形	1.12	25
福 島	1.24	13
茨 城	1.28	7
栃 木	1.05	32
群 馬	1.16	21
埼 玉	0.93	41
千 葉	0.84	45
東 京	1.19	19
神 奈 川	0.76	46
新 潟	1.21	16
富 山	1.25	11
石 川	1.26	9
福 井	1.55	1
山 梨	1.00	35
長 野	1.19	19
岐 阜	1.36	4
静 岡	1.00	35
愛 知	1.09	30
三 重	1.10	27
滋 賀	0.90	42
京 都	0.98	39
大 阪	1.16	21
兵 庫	0.94	40
奈 良	1.10	27
和 歌 山	1.00	35
鳥 取	1.26	9
島 根	1.34	5
岡 山	1.42	2
広 島	1.21	16
山 口	1.27	8
徳 島	1.13	24
香 川	1.38	3
愛 媛	1.23	14
高 知	1.04	33
福 岡	1.01	34
佐 賀	1.10	27
長 崎	1.00	35
熊 本	1.20	18
大 分	1.08	31
宮 崎	1.25	11
鹿 児 島	1.15	23
沖 縄	0.69	47



(注) 新規学卒者を除きパートタイムを含む。

正社員の職業紹介状況

年 月	全体の 有効 求人倍率 (季調値)	正社員 有効 求人倍率	新規求人数					有効求職者			就職件数			充足率			就職率(有効)		
			合計	正社員	非正社員	構成比		合計	常用フルタイム	パート 臨時・季節	合計	正社員	非正社員	合計	正社員	非正社員	合計	常用フルタイム	パート 臨時・季節
						正社員	非正社員												
28年度平均	-	1.16	9,730	4,309	5,421	44.3	55.7	16,319	10,509	5,810	1,685	772	913	17.3	17.9	16.8	10.3	7.3	15.7
29年度平均	-	1.26	9,839	4,379	5,460	44.5	55.5	15,728	9,914	5,814	1,593	741	853	16.2	16.9	15.6	10.1	7.5	14.7
30年度平均	-	1.34	9,515	4,350	5,166	45.7	54.3	14,980	9,318	5,662	1,480	684	796	15.5	15.7	15.4	9.9	7.3	14.1
元年度平均	-	1.35	9,285	4,261	5,025	45.9	54.1	14,761	9,120	5,640	1,431	654	777	15.4	15.3	15.5	9.7	7.2	13.8
31年 2月	1.78	1.33	9,702	4,374	5,328	45.1	54.9	15,024	9,560	5,464	1,547	674	873	15.9	15.4	16.4	10.3	7.1	16.0
3月	1.79	1.30	9,829	4,200	5,629	42.7	57.3	15,633	9,910	5,723	1,989	760	1,229	20.2	18.1	21.8	12.7	7.7	21.5
4月	1.84	1.25	9,223	4,317	4,906	46.8	53.2	15,882	9,836	6,046	1,590	736	854	17.2	17.0	17.4	10.0	7.5	14.1
元年 5月	1.84	1.30	9,243	4,245	4,998	45.9	54.1	15,460	9,419	6,041	1,521	693	828	16.5	16.3	16.6	9.8	7.4	13.7
6月	1.83	1.33	9,231	4,162	5,069	45.1	54.9	15,088	9,147	5,941	1,519	652	867	17.0	15.7	17.1	10.1	7.1	14.6
7月	1.79	1.36	9,545	4,643	4,902	48.6	51.4	15,118	9,238	5,880	1,483	680	803	15.5	14.6	16.4	9.8	7.4	13.7
8月	1.79	1.36	8,814	4,196	4,618	47.6	52.4	14,695	9,123	5,572	1,247	649	598	14.1	15.5	12.9	8.5	7.1	10.7
9月	1.82	1.40	9,712	4,435	5,277	45.7	54.3	14,718	9,086	5,632	1,407	645	762	14.5	14.5	14.4	9.6	7.1	13.5
10月	1.78	1.37	9,666	4,453	5,213	46.1	53.9	14,839	9,126	5,713	1,631	744	887	16.9	16.7	17.0	11.0	8.2	15.5
11月	1.77	1.40	8,603	3,909	4,694	45.4	54.6	14,217	8,728	5,489	1,277	580	697	14.8	14.8	14.8	9.0	6.6	12.7
12月	1.80	1.48	9,824	4,299	5,525	43.8	56.2	13,300	8,243	5,057	1,198	582	616	12.2	13.5	11.1	9.0	7.1	12.2
2年 1月	1.76	1.35	9,380	4,011	5,369	42.8	57.2	13,947	8,744	5,203	1,087	517	570	11.6	12.9	10.6	7.8	5.9	11.0
2月	1.76	1.33	9,362	4,361	5,001	46.6	53.4	14,608	9,214	5,394	1,381	648	733	14.8	14.9	14.7	9.5	7.0	13.6
3月	1.63	1.27	8,820	4,095	4,725	46.4	53.6	15,256	9,539	5,717	1,825	720	1,105	20.7	17.6	23.4	12.0	7.5	19.3
4月	1.60	1.20	6,497	3,271	3,226	50.3	49.7	15,535	9,443	6,092	1,352	630	722	20.8	19.3	22.4	8.7	6.7	11.9
5月	1.43	1.12	6,197	3,261	2,936	52.6	47.4	14,695	8,931	5,764	964	430	534	15.6	13.2	18.2	6.6	4.8	9.3
6月	1.26	1.02	6,707	3,218	3,489	48.0	52.0	15,074	9,114	5,960	1,248	525	723	18.6	16.3	20.7	8.3	5.8	12.1
7月	1.28	1.05	7,206	3,658	3,548	50.8	49.2	15,021	9,197	5,824	1,111	507	604	15.4	13.9	17.0	7.4	5.5	10.4
8月	1.26	1.04	6,906	3,588	3,318	52.0	48.0	15,428	9,513	5,915	993	483	510	14.4	13.5	15.4	6.4	5.1	8.6
9月	1.26	1.05	7,088	3,435	3,653	48.5	51.5	15,880	9,777	6,103	1,240	582	658	17.5	16.9	18.0	7.8	6.0	10.8
10月	1.27	1.05	8,125	3,890	4,235	47.9	52.1	16,180	9,909	6,271	1,292	583	709	15.9	15.0	16.7	8.0	5.9	11.3
11月	1.28	1.06	7,369	3,392	3,977	46.0	54.0	15,536	9,540	5,996	1,142	563	579	15.5	16.6	14.6	7.4	5.9	9.7
12月	1.28	1.12	6,721	3,242	3,479	48.2	51.8	14,584	8,943	5,641	1,009	459	550	15.0	14.2	15.8	6.9	5.1	9.8
3年 1月	1.37	1.12	9,046	3,999	5,047	44.2	55.8	14,892	9,212	5,680	989	475	514	10.9	11.9	10.2	6.6	5.2	9.0
2月	1.38	1.05	7,619	3,464	4,155	45.5	54.5	15,576	9,748	5,828	1,280	490	790	16.8	14.1	19.0	8.2	5.0	13.6
(%, ポイント) 前年同月比(差)	P -	P ▲ 0.28	% ▲ 18.6	% ▲ 20.6	% ▲ 16.9	P ▲ 1.1	P 1.1	% 6.6	% 5.8	% 8.0	% ▲ 7.3	% ▲ 24.4	% 7.8	P 2.0	P ▲ 0.8	P 4.3	P ▲ 1.3	P ▲ 2.0	P 0.0

(注) 1. 全体の有効求人倍率は季節調整値。なお、令和2年12月以前の数値は新季節指数により改定されている。その他はすべて原数値。

2. 正社員有効求人倍率＝正社員有効求人数／常用フルタイム有効求職者数。

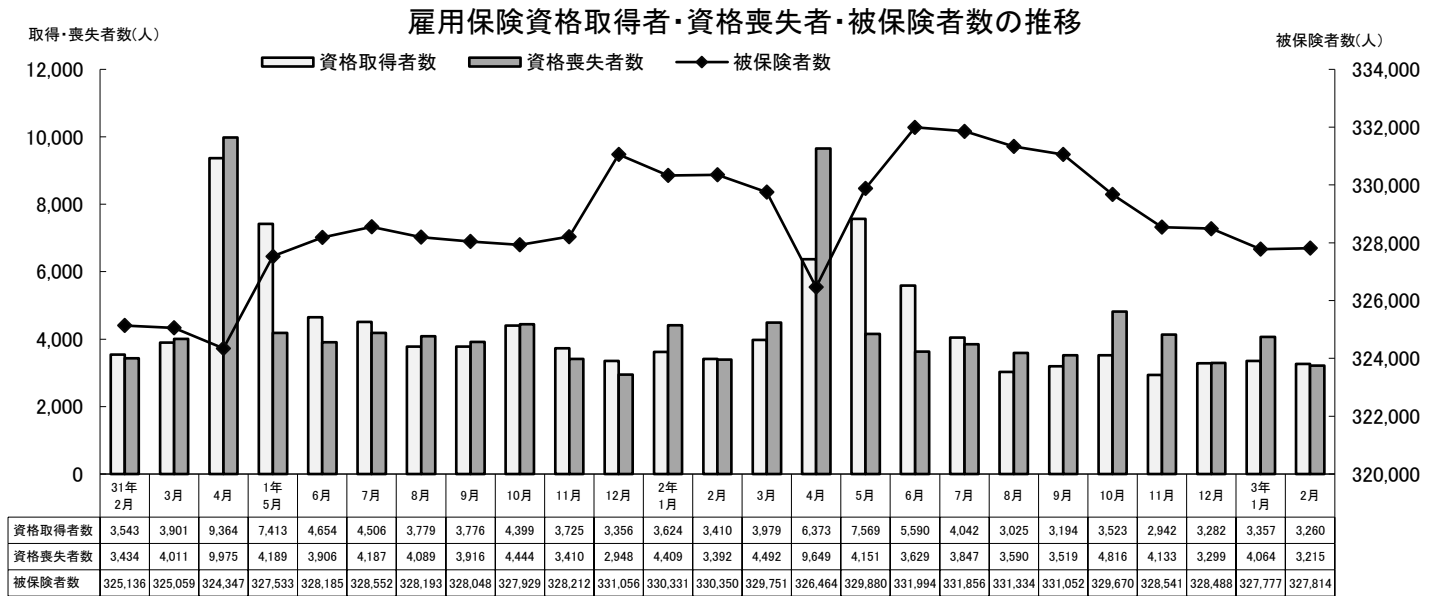
なお、常用フルタイム有効求職者にはフルタイムの派遣労働者や契約社員を希望する者も含まれるため、厳密な意味での正社員有効求人倍率より低い値となる。

3. 充足率＝就職件数／新規求人数×100。

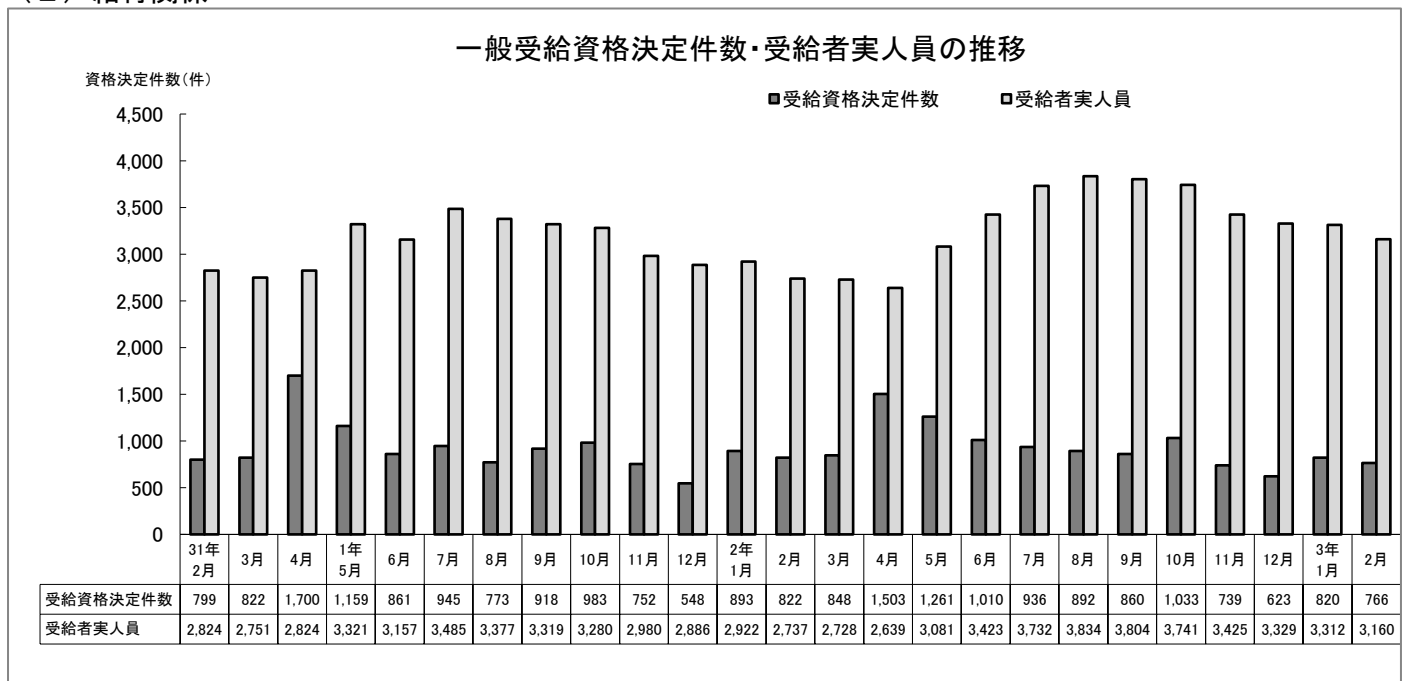
4. 就職率(有効)＝就職件数／有効求職者×100。

# 雇用保険の状況

## (1) 適用関係



## (2) 給付関係



令和3年 2月分

	被保険者数	資格取得者数	資格喪失者数	資格決定件数	受給者実人員
全 国	44,380,964	480,112	472,170	101,637	436,892
香 川	327,814	3,260	3,215	766	3,160

※…受給資格決定件数については、速報値であり、修正があり得る。