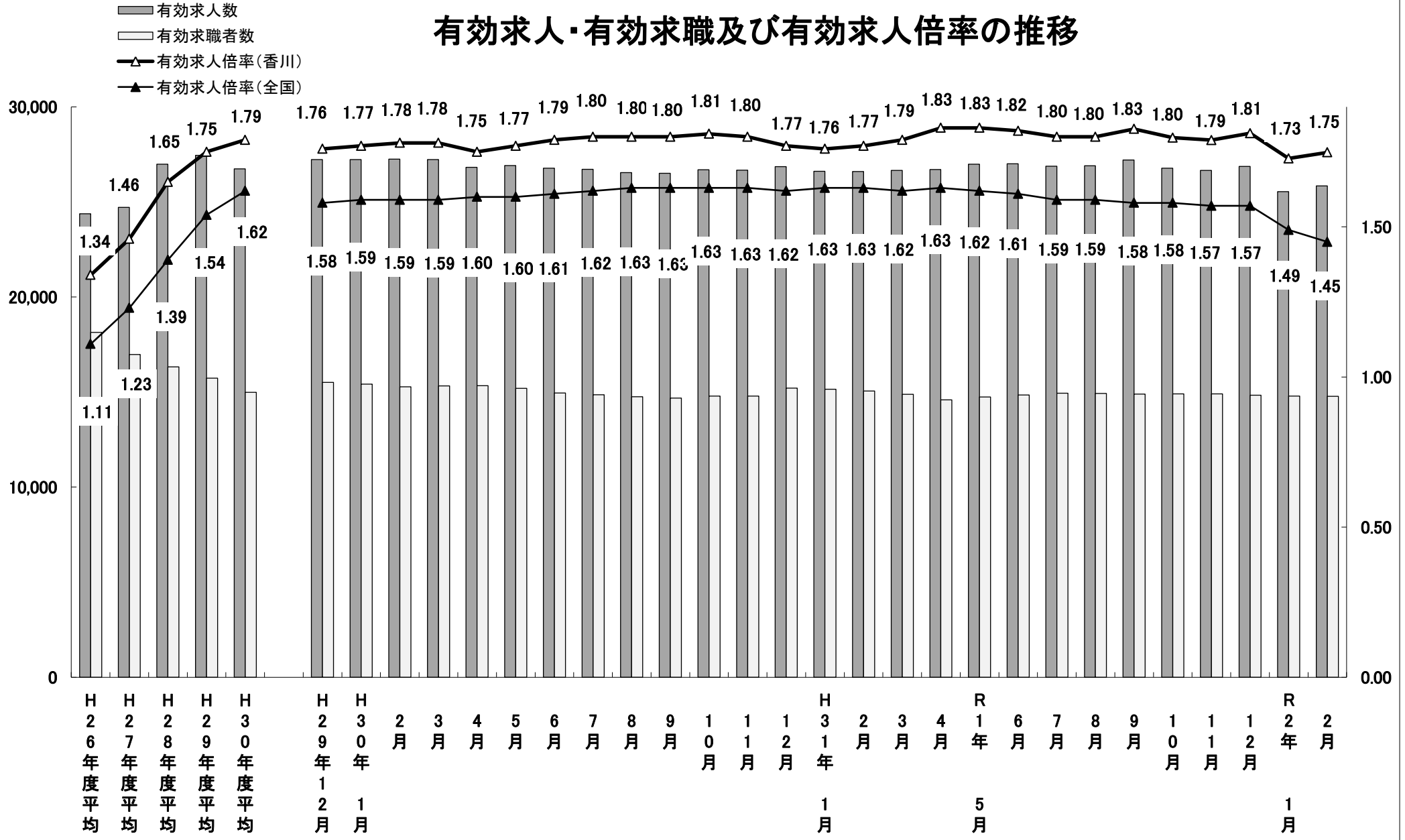


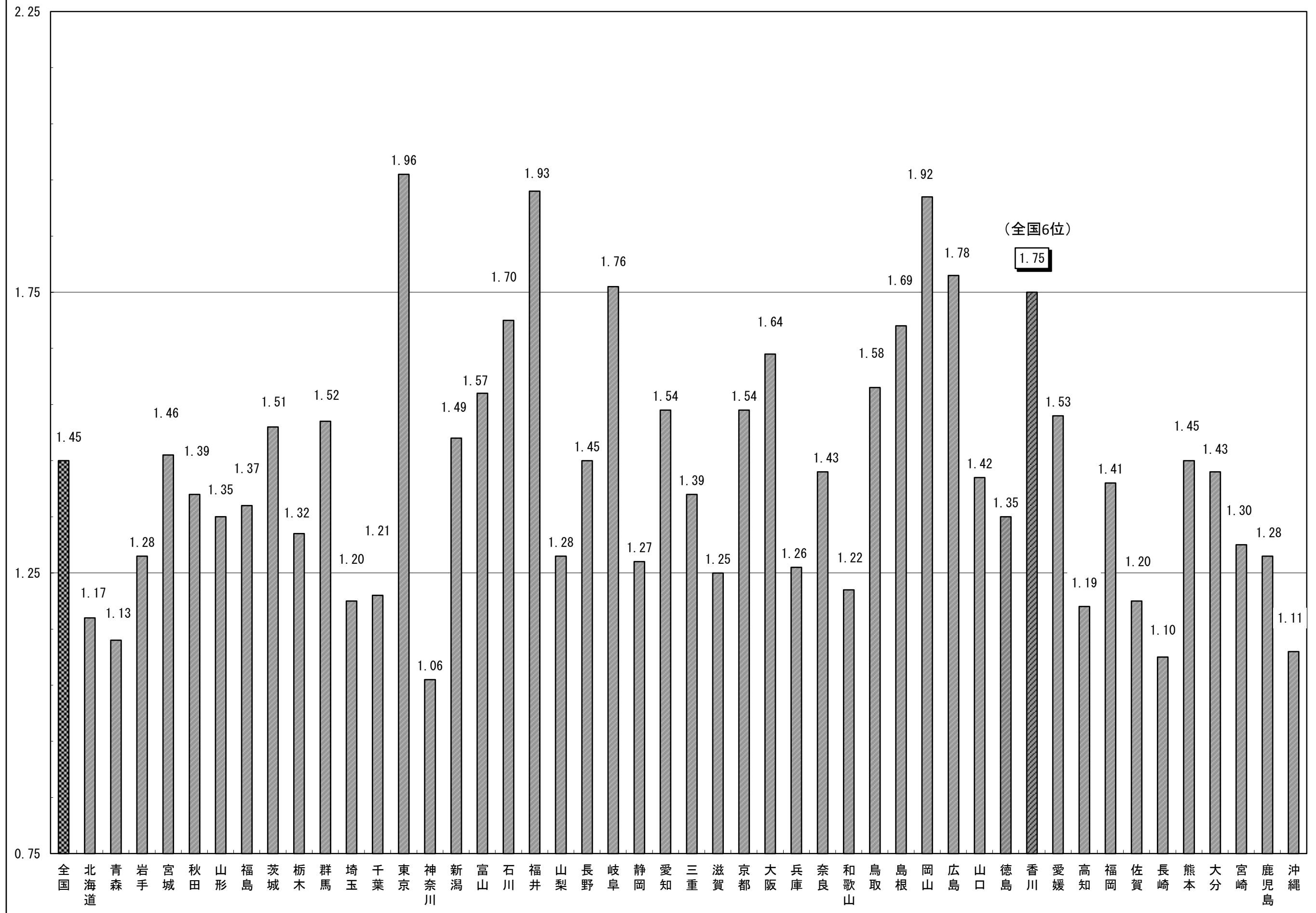
# 有効求人・有効求職及び有効求人倍率の推移



(注) 1. 月次の数値は季節調整値。なお、令和元年12月以前の数値は新季節指数により改訂されている。 2. パートを含む。

	有効求人倍率	
	(倍)	順位
全 国	1.45	
北 海 道	1.17	43
青 森	1.13	44
岩 手	1.28	32
宮 城	1.46	18
秋 田	1.39	25
山 形	1.35	28
福 島	1.37	27
茨 城	1.51	16
栃 木	1.32	30
群 馬	1.52	15
埼 玉	1.20	40
千 葉	1.21	39
東 京	1.96	1
神 奈 川	1.06	47
新 潟	1.49	17
富 山	1.57	11
石 川	1.70	7
福 井	1.93	2
山 梨	1.28	32
長 野	1.45	19
岐 阜	1.76	5
静 岡	1.27	35
愛 知	1.54	12
三 重	1.39	25
滋 賀	1.25	37
京 都	1.54	12
大 阪	1.64	9
兵 庫	1.26	36
奈 良	1.43	21
和 歌 山	1.22	38
鳥 取	1.58	10
島 根	1.69	8
岡 山	1.92	3
広 島	1.78	4
山 口	1.42	23
徳 島	1.35	28
香 川	1.75	6
愛 媛	1.53	14
高 知	1.19	42
福 岡	1.41	24
佐 賀	1.20	40
長 崎	1.10	46
熊 本	1.45	19
大 分	1.43	21
宮 崎	1.30	31
鹿 児 島	1.28	32
沖 縄	1.11	45

全国の有効求人倍率(季節調整値)2年2月



(注) 新規学卒者を除きパートタイムを含む。

正社員の職業紹介状況

年 月	全体の有効求人倍率 (季調値)	正社員有効求人倍率	新規求人数					有効求職者			就職件数			充足率			就職率(有効)		
			合計	正社員	非正社員	構成比		合計	常用フルタイム	パート 臨時・季節	合計	正社員	非正社員	合計	正社員	非正社員	合計	常用フルタイム	パート 臨時・季節
						正社員	非正社員												
28年度平均	-	1.16	9,730	4,309	5,421	44.3	55.7	16,319	10,509	5,810	1,685	772	913	17.3	17.9	16.8	10.3	7.3	15.7
29年度平均	-	1.26	9,839	4,379	5,460	44.5	55.5	15,728	9,914	5,814	1,593	741	853	16.2	16.9	15.6	10.1	7.5	14.7
30年度平均	-	1.34	9,524	4,350	5,174	45.7	54.3	14,980	9,318	5,662	1,480	684	796	15.5	15.7	15.4	9.9	7.3	14.1
30年 1月	1.77	1.38	11,516	5,026	6,490	43.6	56.4	14,485	9,236	5,249	1,254	626	628	10.9	12.5	9.7	8.7	6.8	12.0
2月	1.78	1.29	9,777	4,060	5,717	41.5	58.5	15,232	9,770	5,462	1,592	715	877	16.3	17.6	15.3	10.5	7.3	16.1
3月	1.78	1.25	10,080	4,418	5,662	43.8	56.2	16,226	10,377	5,849	2,064	827	1,237	20.5	18.7	21.8	12.7	8.0	21.1
4月	1.75	1.17	9,435	4,239	5,196	44.9	55.1	16,701	10,342	6,359	1,713	778	935	18.2	18.4	18.0	10.3	7.5	14.7
5月	1.77	1.24	9,365	4,299	5,066	45.9	54.1	16,228	9,951	6,277	1,775	806	969	19.0	18.7	19.1	10.9	8.1	15.4
6月	1.79	1.30	9,232	4,207	5,025	45.6	54.4	15,321	9,359	5,962	1,532	678	854	16.6	16.1	17.0	10.0	7.2	14.3
7月	1.80	1.32	9,408	4,393	5,015	46.7	53.3	14,936	9,243	5,693	1,340	644	696	14.2	14.7	13.9	9.0	7.0	12.2
8月	1.80	1.35	9,142	4,411	4,731	48.2	51.8	14,647	9,164	5,483	1,244	638	606	13.6	14.5	12.8	8.5	7.0	11.1
9月	1.80	1.42	8,865	4,308	4,557	48.6	51.4	14,428	8,903	5,525	1,374	677	697	15.5	15.7	15.3	9.5	7.6	12.6
10月	1.81	1.38	10,458	4,653	5,805	44.5	55.5	14,886	9,268	5,618	1,562	763	799	14.9	16.4	13.8	10.5	8.2	14.2
11月	1.80	1.43	9,014	4,237	4,777	47.0	53.0	14,195	8,727	5,468	1,333	618	715	14.8	14.6	15.0	9.4	7.1	13.1
12月	1.77	1.46	8,836	4,044	4,792	45.8	54.2	13,493	8,422	5,071	1,183	572	611	13.4	14.1	12.8	8.8	6.8	12.0
31年 1月	1.76	1.41	10,898	4,832	6,066	44.3	55.7	14,264	8,968	5,296	1,171	603	568	10.7	12.5	9.4	8.2	6.7	10.7
2月	1.77	1.33	9,702	4,374	5,328	45.1	54.9	15,024	9,560	5,464	1,547	674	873	15.9	15.4	16.4	10.3	7.1	16.0
3月	1.79	1.30	9,829	4,200	5,629	42.7	57.3	15,633	9,910	5,723	1,989	760	1,229	20.2	18.1	21.8	12.7	7.7	21.5
4月	1.83	1.25	9,223	4,317	4,906	46.8	53.2	15,882	9,836	6,046	1,590	736	854	17.2	17.0	17.4	10.0	7.5	14.1
1年 5月	1.83	1.30	9,243	4,245	4,998	45.9	54.1	15,460	9,419	6,041	1,521	693	828	16.5	16.3	16.6	9.8	7.4	13.7
6月	1.82	1.33	9,231	4,162	5,069	45.1	54.9	15,088	9,147	5,941	1,519	652	867	17.0	15.7	17.1	10.1	7.1	14.6
7月	1.80	1.36	9,545	4,643	4,902	48.6	51.4	15,118	9,238	5,880	1,483	680	803	15.5	14.6	16.4	9.8	7.4	13.7
8月	1.80	1.36	8,814	4,196	4,618	47.6	52.4	14,695	9,123	5,572	1,247	649	598	14.1	15.5	12.9	8.5	7.1	10.7
9月	1.83	1.40	9,712	4,435	5,277	45.7	54.3	14,718	9,086	5,632	1,407	645	762	14.5	14.5	14.4	9.6	7.1	13.5
10月	1.80	1.37	9,666	4,453	5,213	46.1	53.9	14,839	9,126	5,713	1,631	744	887	16.9	16.7	17.0	11.0	8.2	15.5
11月	1.79	1.40	8,603	3,909	4,694	45.4	54.6	14,217	8,728	5,489	1,277	580	697	14.8	14.8	14.8	9.0	6.6	12.7
12月	1.81	1.48	9,824	4,299	5,525	43.8	56.2	13,300	8,243	5,057	1,198	582	616	12.2	13.5	11.1	9.0	7.1	12.2
2年 1月	1.73	1.35	9,380	4,011	5,369	42.8	57.2	13,947	8,744	5,203	1,087	517	570	11.6	12.9	10.6	7.8	5.9	11.0
2月	1.75	1.33	9,362	4,361	5,001	46.6	53.4	14,608	9,214	5,394	1,381	648	733	14.8	14.9	14.7	9.5	7.0	13.6
(%, ポイント)	P	P	%	%	%	P	P	%	%	%	%	%	%	P	P	P	P	P	P
前年同月比(差)	-	0.00	▲ 3.5	▲ 0.3	▲ 6.1	1.5	▲ 1.5	▲ 2.8	▲ 3.6	▲ 1.3	▲ 10.7	▲ 3.9	▲ 16.0	▲ 1.1	▲ 0.5	▲ 1.7	▲ 0.8	▲ 0.1	▲ 2.4

(注) 1. 全体の有効求人倍率は季節調整値。なお、平成30年12月以前の数値は新季節指数により改定されている。その他はすべて原数値。

2. 正社員有効求人倍率=正社員有効求人数/常用フルタイム有効求職者数。

なお、常用フルタイム有効求職者にはフルタイムの派遣労働者や契約社員を希望する者も含まれるため、厳密な意味での正社員有効求人倍率より低い値となる。

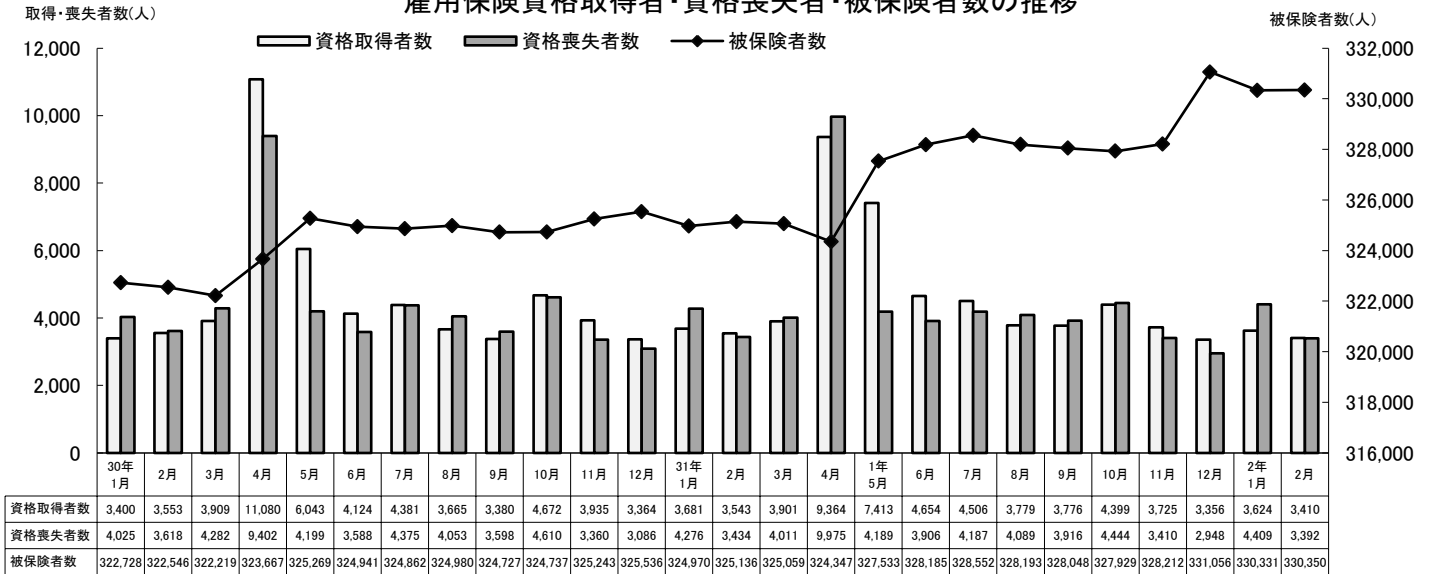
3. 充足率=就職件数/新規求人数×100。

4. 就職率(有効)=就職件数/有効求職者×100。

# 雇用保険の状況

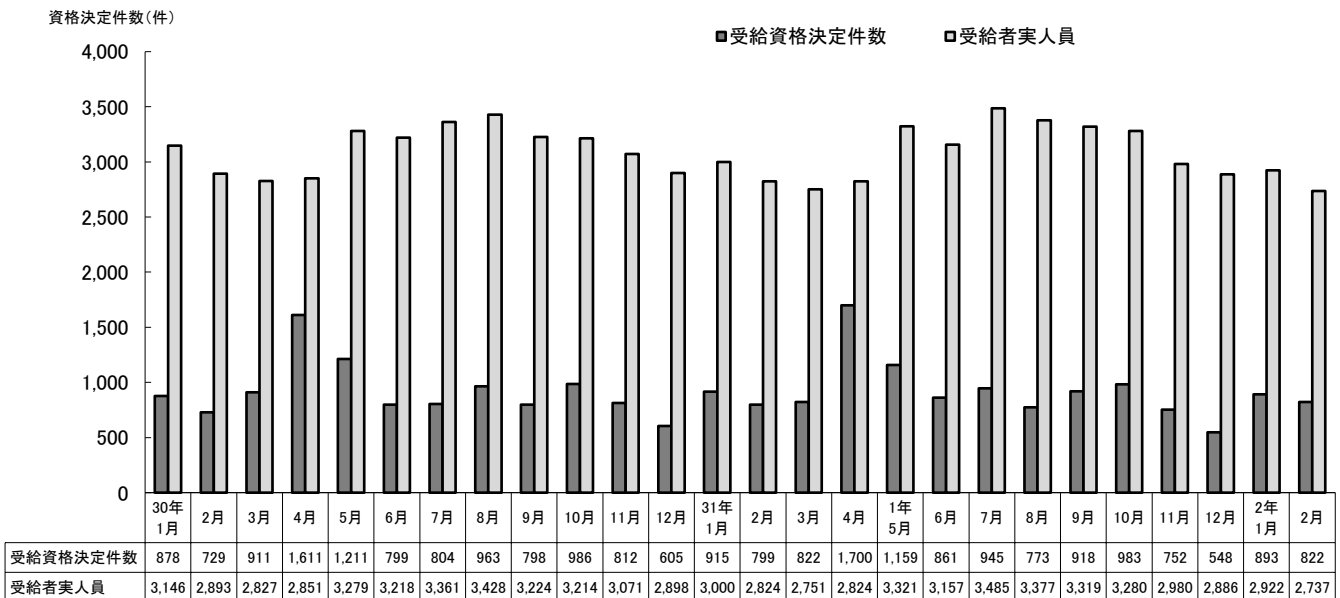
## (1) 適用関係

雇用保険資格取得者・資格喪失者・被保険者数の推移



## (2) 給付関係

一般受給資格決定件数・受給者実人員の推移



令和2年 2月分

	被保険者数	資格取得者数	資格喪失者数	資格決定件数	受給者実人員
全国	44,163,468	511,116	513,571	96,307	358,131
香川	330,350	3,410	3,392	822	2,737

※…受給資格決定件数については、速報値であり、修正があり得る。