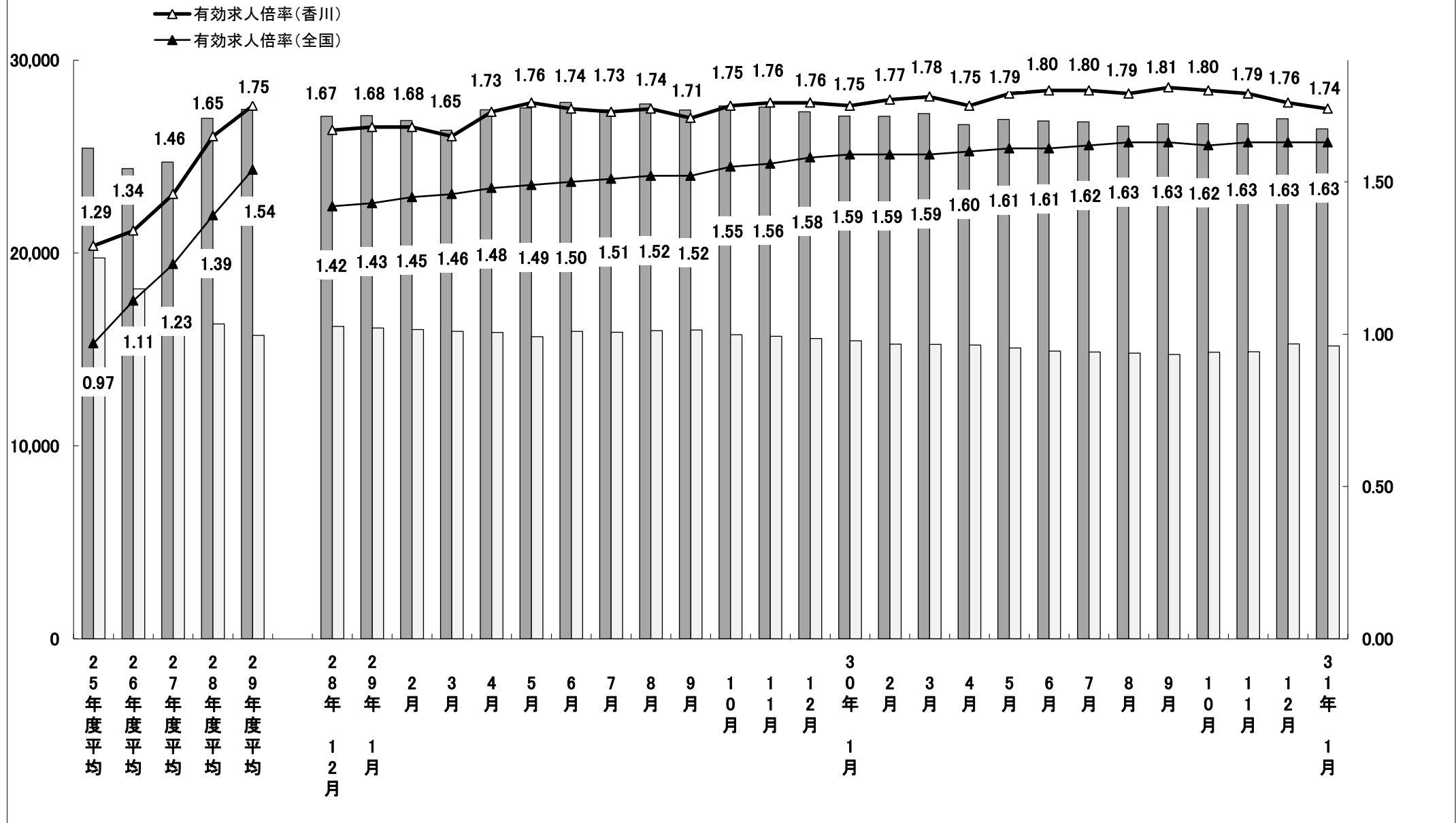


# 有効求人・有効求職及び有効求人倍率の推移

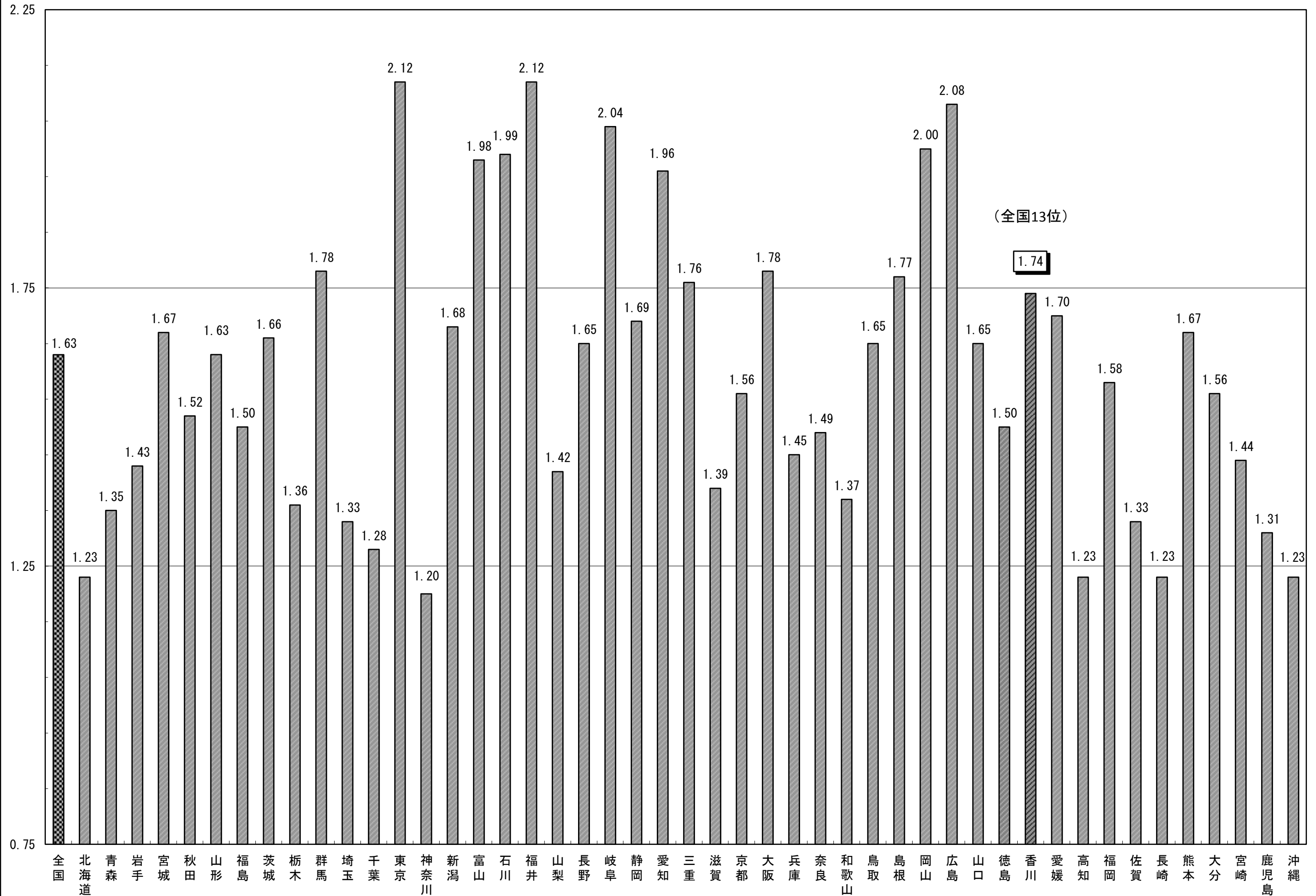


(注) 1. 月次の数値は季節調整値。なお、平成30年12月以前の数値は新季節指数により改訂されている。

2. パートを含む。

	有効求人倍率	
	(倍)	順位
全 国	1.63	
北 海 道	1.23	43
青 森	1.35	38
岩 手	1.43	33
宮 城	1.67	17
秋 田	1.52	27
山 形	1.63	23
福 島	1.50	28
茨 城	1.66	19
栃 木	1.36	37
群 馬	1.78	9
埼 玉	1.33	39
千 葉	1.28	42
東 京	2.12	1
神 奈 川	1.20	47
新 潟	1.68	16
富 山	1.98	7
石 川	1.99	6
福 井	2.12	1
山 梨	1.42	34
長 野	1.65	20
岐 阜	2.04	4
静 岡	1.69	15
愛 知	1.96	8
三 重	1.76	12
滋 賀	1.39	35
京 都	1.56	25
大 阪	1.78	9
兵 庫	1.45	31
奈 良	1.49	30
和 歌 山	1.37	36
鳥 取	1.65	20
島 根	1.77	11
岡 山	2.00	5
広 島	2.08	3
山 口	1.65	20
徳 島	1.50	28
香 川	1.74	13
愛 媛	1.70	14
高 知	1.23	43
福 岡	1.58	24
佐 賀	1.33	39
長 崎	1.23	43
熊 本	1.67	17
大 分	1.56	25
宮 崎	1.44	32
鹿 児 島	1.31	41
沖 縄	1.23	43

全国の有効求人倍率(季節調整値)31年 1月



(注) 新規学卒者を除きパートタイムを含む。

## 正社員の職業紹介状況

年 月	全体の有効求人倍率 (季調値)	正社員有効求人倍率	新規求人数					有効求職者			就職件数			充足率			就職率(有効)		
			合計	正社員	非正社員	構成比		合計	常用フルタイム	パート 臨時・季節	合計	正社員	非正社員	合計	正社員	非正社員	合計	常用フルタイム	パート 臨時・季節
						正社員	非正社員												
27年度平均	-	1.00	9,102	3,966	5,136	43.6	56.4	16,978	11,155	5,823	1,750	809	941	19.2	20.4	18.3	10.3	7.2	16.2
28年度平均	-	1.16	9,730	4,309	5,421	44.3	55.7	16,319	10,509	5,810	1,685	772	913	17.3	17.9	16.8	10.3	7.3	15.7
29年度平均	-	1.26	9,839	4,379	5,460	44.5	55.5	15,728	9,914	5,814	1,593	741	853	16.2	16.9	15.6	10.1	7.5	14.7
29年 1月	1.68	1.26	11,763	5,073	6,690	43.1	56.9	15,061	9,729	5,332	1,304	630	674	11.1	12.4	10.1	8.7	6.5	12.6
2月	1.68	1.19	9,977	4,031	5,946	40.4	59.6	16,042	10,413	5,629	1,636	765	871	16.4	19.0	14.6	10.2	7.3	15.5
3月	1.65	1.15	9,639	4,090	5,549	42.4	57.6	16,894	10,890	6,004	2,308	882	1,426	23.9	21.6	25.7	13.7	8.1	23.8
4月	1.73	1.15	10,733	5,126	5,607	47.8	52.2	17,379	10,935	6,444	1,812	862	950	16.9	16.8	16.9	10.4	7.9	14.7
5月	1.76	1.17	8,900	3,805	5,095	42.8	57.2	16,890	10,504	6,386	1,815	809	1,006	20.4	21.3	19.7	10.7	7.7	15.8
6月	1.74	1.22	9,696	4,227	5,469	43.6	56.4	16,471	10,222	6,249	1,719	791	928	17.7	18.7	17.0	10.4	7.7	14.9
7月	1.73	1.19	9,821	4,518	5,303	46.0	54.0	15,873	9,955	5,918	1,497	723	774	15.2	16.0	14.6	9.4	7.3	13.1
8月	1.74	1.23	9,307	4,170	5,137	44.8	55.2	15,851	9,994	5,857	1,436	739	697	15.4	17.7	13.6	9.1	7.4	11.9
9月	1.71	1.24	9,631	4,306	5,325	44.7	55.3	15,882	9,995	5,887	1,657	772	885	17.2	17.9	16.6	10.4	7.7	15.0
10月	1.75	1.27	10,412	4,706	5,706	45.2	54.8	15,708	9,872	5,836	1,589	742	847	15.3	15.8	14.8	10.1	7.5	14.5
11月	1.76	1.33	8,975	4,065	4,910	45.3	54.7	14,946	9,376	5,570	1,436	691	745	16.0	17.0	15.2	9.6	7.4	13.4
12月	1.76	1.41	9,218	4,118	5,100	44.7	55.3	13,793	8,736	5,057	1,250	592	658	13.6	14.4	12.9	9.1	6.8	13.0
30年 1月	1.75	1.38	11,516	5,026	6,490	43.6	56.4	14,485	9,236	5,249	1,254	626	628	10.9	12.5	9.7	8.7	6.8	12.0
2月	1.77	1.29	9,777	4,060	5,717	41.5	58.5	15,232	9,770	5,462	1,592	715	877	16.3	17.6	15.3	10.5	7.3	16.1
3月	1.78	1.25	10,080	4,418	5,662	43.8	56.2	16,226	10,377	5,849	2,064	827	1,237	20.5	18.7	21.8	12.7	8.0	21.1
4月	1.75	1.17	9,435	4,239	5,196	44.9	55.1	16,701	10,342	6,359	1,713	778	935	18.2	18.4	18.0	10.3	7.5	14.7
5月	1.79	1.24	9,365	4,299	5,066	45.9	54.1	16,228	9,951	6,277	1,775	806	969	19.0	18.7	19.1	10.9	8.1	15.4
6月	1.80	1.30	9,232	4,207	5,025	45.6	54.4	15,321	9,359	5,962	1,532	678	854	16.6	16.1	17.0	10.0	7.2	14.3
7月	1.80	1.32	9,408	4,393	5,015	46.7	53.3	14,936	9,243	5,693	1,340	644	696	14.2	14.7	13.9	9.0	7.0	12.2
8月	1.79	1.35	9,142	4,411	4,731	48.2	51.8	14,647	9,164	5,483	1,244	638	606	13.6	14.5	12.8	8.5	7.0	11.1
9月	1.81	1.42	8,865	4,308	4,557	48.6	51.4	14,428	8,903	5,525	1,374	677	697	15.5	15.7	15.3	9.5	7.6	12.6
10月	1.80	1.38	10,458	4,653	5,805	44.5	55.5	14,886	9,268	5,618	1,562	763	799	14.9	16.4	13.8	10.5	8.2	14.2
11月	1.79	1.43	9,014	4,237	4,777	47.0	53.0	14,195	8,727	5,468	1,333	618	715	14.8	14.6	15.0	9.4	7.1	13.1
12月	1.76	1.46	8,836	4,044	4,792	45.8	54.2	13,493	8,422	5,071	1,183	572	611	13.4	14.1	12.8	8.8	6.8	12.0
31年 1月	1.74	1.41	10,898	4,832	6,066	44.3	55.7	14,264	8,968	5,296	1,171	603	568	10.7	12.5	9.4	8.2	6.7	10.7
(%,ポイント) 前年同月比(差)	P -	P 0.03	% ▲ 5.4	% ▲ 3.9	% ▲ 6.5	P 0.7	P ▲ 0.7	% ▲ 1.5	% ▲ 2.9	% 0.9	% ▲ 6.6	% ▲ 3.7	% ▲ 9.6	P ▲ 0.2	P 0.0	P ▲ 0.3	P ▲ 0.5	P ▲ 0.1	P ▲ 1.3

(注) 1. 全体の有効求人倍率は季節調整値。なお、平成30年12月以前の数値は新季節指数により改定されている。その他はすべて原数値。

2. 正社員有効求人倍率＝正社員有効求人数／常用フルタイム有効求職者数。

なお、常用フルタイム有効求職者にはフルタイムの派遣労働者や契約社員を希望する者も含まれるため、厳密な意味での正社員有効求人倍率より低い値となる。

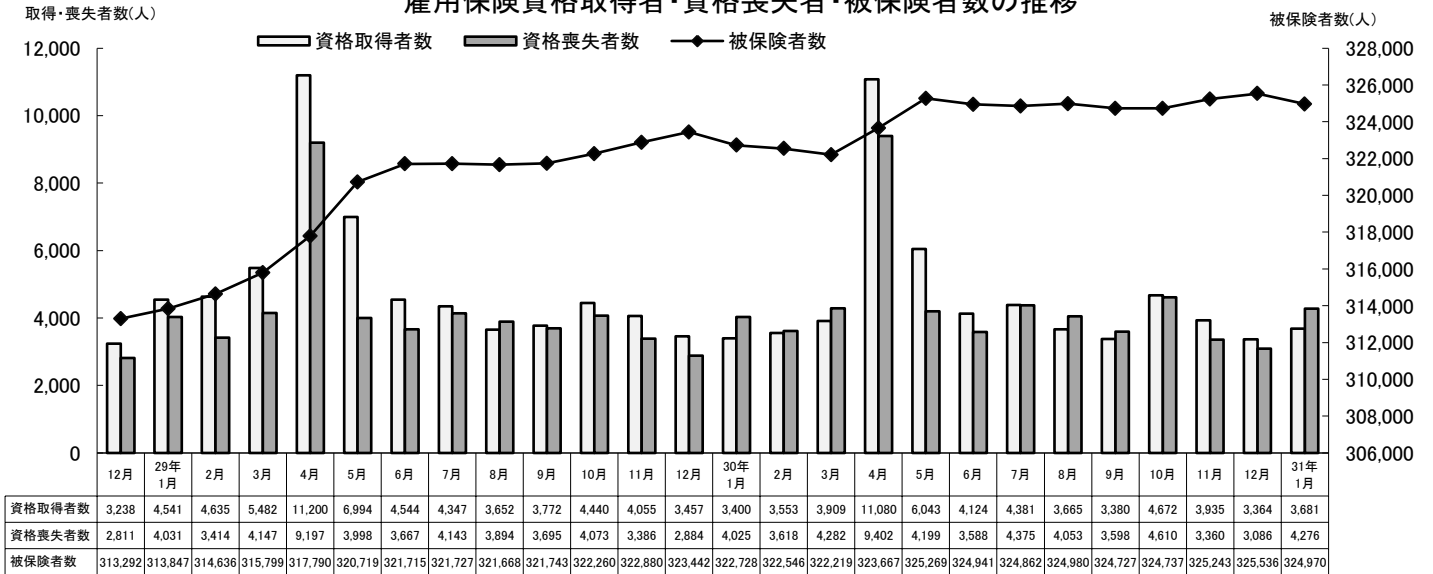
3. 充足率＝就職件数／新規求人数×100。

4. 就職率(有効)＝就職件数／有効求職者×100。

# 雇用保険の状況

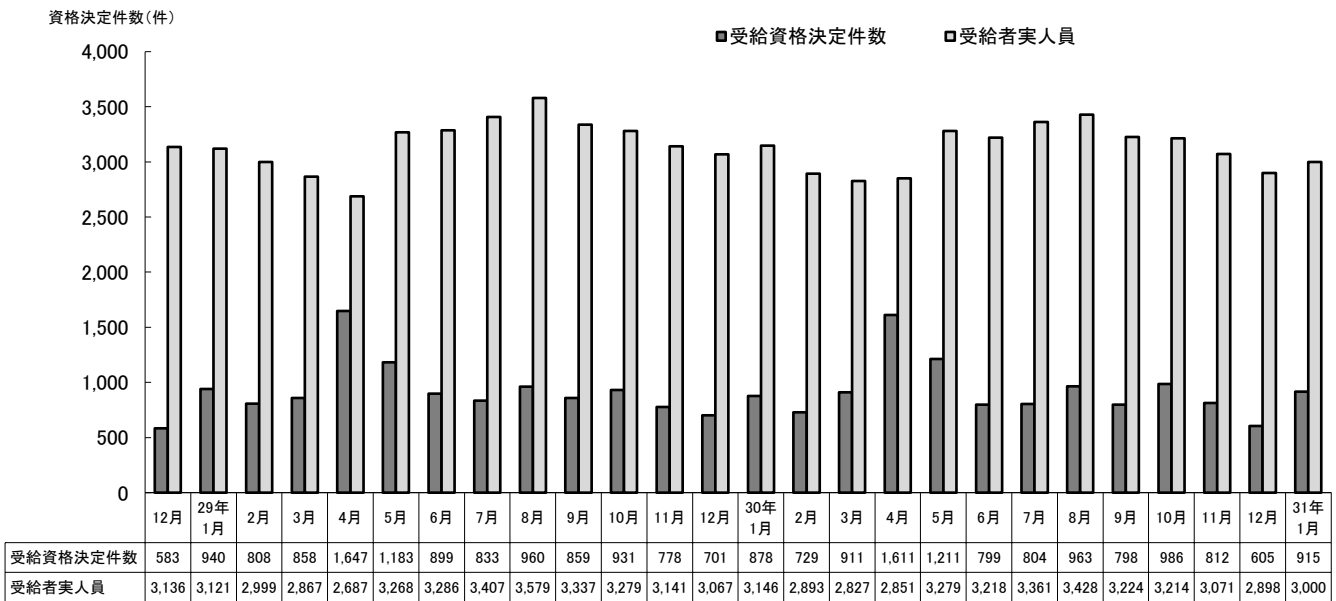
## (1) 適用関係

### 雇用保険資格取得者・資格喪失者・被保険者数の推移



## (2) 給付関係

### 一般受給資格決定件数・受給者実人員の推移



平成31年 1月分

	被保険者数	資格取得者数	資格喪失者数	資格決定件数	受給者実人員
全国	43,545,518	515,120	649,050	109,084	361,170
香川	324,970	3,681	4,276	915	3,000