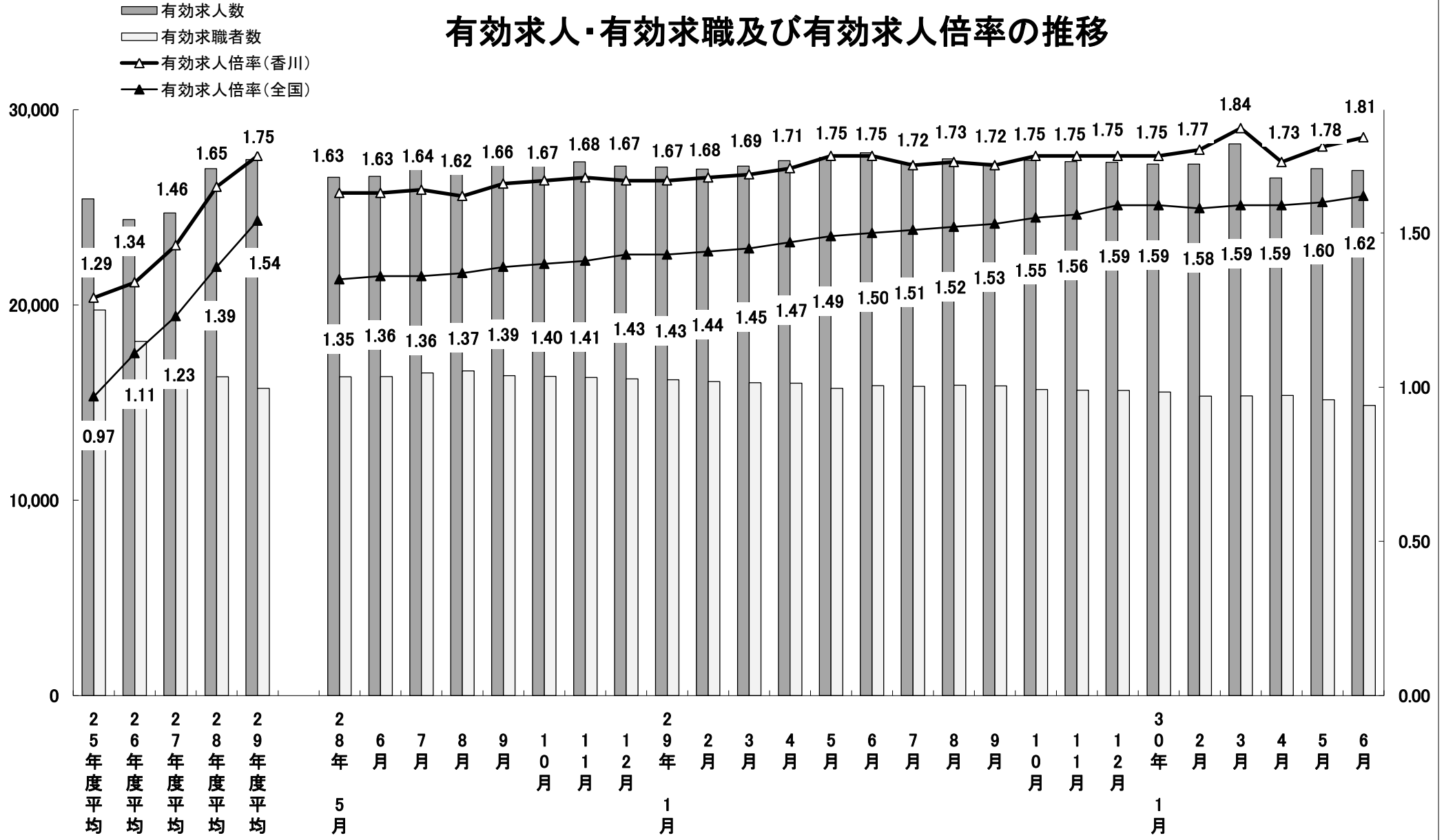


有効求人・有効求職及び有効求人倍率の推移

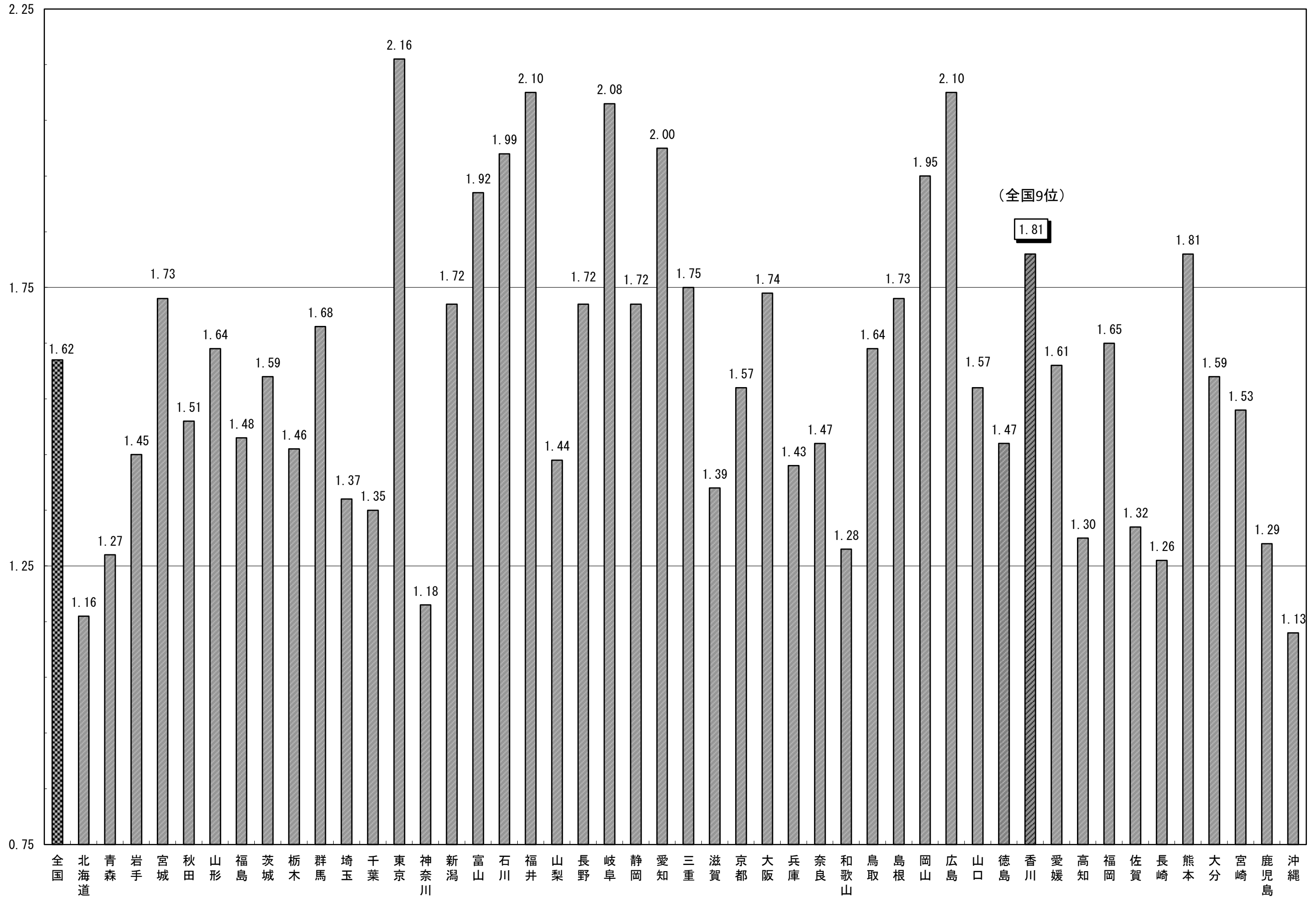


(注) 1. 月次の数値は季節調整値。なお、平成29年12月以前の数値は新季節指数により改訂されている。

2. パートを含む。

全国の有効求人倍率(季節調整値)平成30年 6月

| | 有効求人倍率 | |
|-------|--------|----|
| | (倍) | 順位 |
| 全 国 | 1.62 | |
| 北 海 道 | 1.16 | 46 |
| 青 森 | 1.27 | 43 |
| 岩 手 | 1.45 | 33 |
| 宮 城 | 1.73 | 13 |
| 秋 田 | 1.51 | 28 |
| 山 形 | 1.64 | 20 |
| 福 島 | 1.48 | 29 |
| 茨 城 | 1.59 | 23 |
| 栃 木 | 1.46 | 32 |
| 群 馬 | 1.68 | 18 |
| 埼 玉 | 1.37 | 37 |
| 千 葉 | 1.35 | 38 |
| 東 京 | 2.16 | 1 |
| 神 奈 川 | 1.18 | 45 |
| 新 潟 | 1.72 | 15 |
| 富 山 | 1.92 | 8 |
| 石 川 | 1.99 | 6 |
| 福 井 | 2.10 | 2 |
| 山 梨 | 1.44 | 34 |
| 長 野 | 1.72 | 15 |
| 岐 阜 | 2.08 | 4 |
| 静 岡 | 1.72 | 15 |
| 愛 知 | 2.00 | 5 |
| 三 重 | 1.75 | 11 |
| 滋 賀 | 1.39 | 36 |
| 京 都 | 1.57 | 25 |
| 大 阪 | 1.74 | 12 |
| 兵 庫 | 1.43 | 35 |
| 奈 良 | 1.47 | 30 |
| 和 歌 山 | 1.28 | 42 |
| 鳥 取 | 1.64 | 20 |
| 島 根 | 1.73 | 13 |
| 岡 山 | 1.95 | 7 |
| 広 島 | 2.10 | 2 |
| 山 口 | 1.57 | 25 |
| 徳 島 | 1.47 | 30 |
| 香 川 | 1.81 | 9 |
| 愛 媛 | 1.61 | 22 |
| 高 知 | 1.30 | 40 |
| 福 岡 | 1.65 | 19 |
| 佐 賀 | 1.32 | 39 |
| 長 崎 | 1.26 | 44 |
| 熊 本 | 1.81 | 9 |
| 大 分 | 1.59 | 23 |
| 宮 崎 | 1.53 | 27 |
| 鹿 児 島 | 1.29 | 41 |
| 沖 縄 | 1.13 | 47 |



(注) 新規学卒者を除きパートタイムを含む。

正社員の職業紹介状況

| 年 月 | 全体の有効求人倍率 (季調値) | 正社員有効求人倍率 | 新規求人数 | | | | | 有効求職者 | | | 就職件数 | | | 充足率 | | | 就職率(有効) | | |
|----------------------|--------------------|-----------|------------|------------|------------|----------|------------|------------|------------|--------------|-------------|-------------|------------|------------|------------|----------|------------|------------|--------------|
| | | | 合計 | 正社員 | 非正社員 | 構成比 | | 合計 | 常用フルタイム | パート 臨時・季節 | 合計 | 正社員 | 非正社員 | 合計 | 正社員 | 非正社員 | 合計 | 常用フルタイム | パート 臨時・季節 |
| | | | | | | 正社員 | 非正社員 | | | | | | | | | | | | |
| 27年度平均 | - | 1.00 | 9,102 | 3,966 | 5,136 | 43.6 | 56.4 | 16,978 | 11,155 | 5,823 | 1,750 | 809 | 941 | 19.2 | 20.4 | 18.3 | 10.3 | 7.2 | 16.2 |
| 28年度平均 | - | 1.16 | 9,730 | 4,309 | 5,421 | 44.3 | 55.7 | 16,319 | 10,509 | 5,810 | 1,685 | 772 | 913 | 17.3 | 17.9 | 16.8 | 10.3 | 7.3 | 15.7 |
| 29年度平均 | - | 1.26 | 9,839 | 4,379 | 5,460 | 44.5 | 55.5 | 15,728 | 9,914 | 5,814 | 1,593 | 741 | 853 | 16.2 | 16.9 | 15.6 | 10.1 | 7.5 | 14.7 |
| 28年 6月 | 1.63 | 1.11 | 9,165 | 4,267 | 4,898 | 46.6 | 53.4 | 16,987 | 10,849 | 6,138 | 1,805 | 837 | 968 | 19.7 | 19.6 | 19.8 | 10.6 | 7.7 | 15.8 |
| 7月 | 1.64 | 1.14 | 10,213 | 4,790 | 5,423 | 46.9 | 53.1 | 16,486 | 10,612 | 5,874 | 1,544 | 710 | 834 | 15.1 | 14.8 | 15.4 | 9.4 | 6.7 | 14.2 |
| 8月 | 1.62 | 1.15 | 9,186 | 4,012 | 5,174 | 43.7 | 56.3 | 16,519 | 10,763 | 5,756 | 1,558 | 746 | 812 | 17.0 | 18.6 | 15.7 | 9.4 | 6.9 | 14.1 |
| 9月 | 1.66 | 1.20 | 9,736 | 4,522 | 5,214 | 46.4 | 53.6 | 16,421 | 10,633 | 5,788 | 1,701 | 801 | 900 | 17.5 | 17.7 | 17.3 | 10.4 | 7.5 | 15.5 |
| 10月 | 1.67 | 1.19 | 10,275 | 4,741 | 5,534 | 46.1 | 53.9 | 16,251 | 10,451 | 5,800 | 1,620 | 802 | 818 | 15.8 | 16.9 | 14.8 | 10.0 | 7.7 | 14.1 |
| 11月 | 1.68 | 1.25 | 8,972 | 3,858 | 5,114 | 43.0 | 57.0 | 15,612 | 9,942 | 5,670 | 1,598 | 774 | 824 | 17.8 | 20.1 | 16.1 | 10.2 | 7.8 | 14.5 |
| 12月 | 1.67 | 1.28 | 8,888 | 3,836 | 5,052 | 43.2 | 56.8 | 14,304 | 9,156 | 5,148 | 1,406 | 675 | 731 | 15.8 | 17.6 | 14.5 | 9.8 | 7.4 | 14.2 |
| 29年 1月 | 1.67 | 1.26 | 11,763 | 5,073 | 6,690 | 43.1 | 56.9 | 15,061 | 9,729 | 5,332 | 1,304 | 630 | 674 | 11.1 | 12.4 | 10.1 | 8.7 | 6.5 | 12.6 |
| 2月 | 1.68 | 1.19 | 9,977 | 4,031 | 5,946 | 40.4 | 59.6 | 16,042 | 10,413 | 5,629 | 1,636 | 765 | 871 | 16.4 | 19.0 | 14.6 | 10.2 | 7.3 | 15.5 |
| 3月 | 1.69 | 1.15 | 9,639 | 4,090 | 5,549 | 42.4 | 57.6 | 16,894 | 10,890 | 6,004 | 2,308 | 882 | 1,426 | 23.9 | 21.6 | 25.7 | 13.7 | 8.1 | 23.8 |
| 4月 | 1.71 | 1.15 | 10,733 | 5,126 | 5,607 | 47.8 | 52.2 | 17,379 | 10,935 | 6,444 | 1,812 | 862 | 950 | 16.9 | 16.8 | 16.9 | 10.4 | 7.9 | 14.7 |
| 5月 | 1.75 | 1.17 | 8,900 | 3,805 | 5,095 | 42.8 | 57.2 | 16,890 | 10,504 | 6,386 | 1,815 | 809 | 1,006 | 20.4 | 21.3 | 19.7 | 10.7 | 7.7 | 15.8 |
| 6月 | 1.75 | 1.22 | 9,696 | 4,227 | 5,469 | 43.6 | 56.4 | 16,471 | 10,222 | 6,249 | 1,719 | 791 | 928 | 17.7 | 18.7 | 17.0 | 10.4 | 7.7 | 14.9 |
| 7月 | 1.72 | 1.19 | 9,821 | 4,518 | 5,303 | 46.0 | 54.0 | 15,873 | 9,955 | 5,918 | 1,497 | 723 | 774 | 15.2 | 16.0 | 14.6 | 9.4 | 7.3 | 13.1 |
| 8月 | 1.73 | 1.23 | 9,307 | 4,170 | 5,137 | 44.8 | 55.2 | 15,851 | 9,994 | 5,857 | 1,436 | 739 | 697 | 15.4 | 17.7 | 13.6 | 9.1 | 7.4 | 11.9 |
| 9月 | 1.72 | 1.24 | 9,631 | 4,306 | 5,325 | 44.7 | 55.3 | 15,882 | 9,995 | 5,887 | 1,657 | 772 | 885 | 17.2 | 17.9 | 16.6 | 10.4 | 7.7 | 15.0 |
| 10月 | 1.75 | 1.27 | 10,412 | 4,706 | 5,706 | 45.2 | 54.8 | 15,708 | 9,872 | 5,836 | 1,589 | 742 | 847 | 15.3 | 15.8 | 14.8 | 10.1 | 7.5 | 14.5 |
| 11月 | 1.75 | 1.33 | 8,975 | 4,065 | 4,910 | 45.3 | 54.7 | 14,946 | 9,376 | 5,570 | 1,436 | 691 | 745 | 16.0 | 17.0 | 15.2 | 9.6 | 7.4 | 13.4 |
| 12月 | 1.75 | 1.41 | 9,218 | 4,118 | 5,100 | 44.7 | 55.3 | 13,793 | 8,736 | 5,057 | 1,250 | 592 | 658 | 13.6 | 14.4 | 12.9 | 9.1 | 6.8 | 13.0 |
| 30年 1月 | 1.75 | 1.38 | 11,516 | 5,026 | 6,490 | 43.6 | 56.4 | 14,485 | 9,236 | 5,249 | 1,254 | 626 | 628 | 10.9 | 12.5 | 9.7 | 8.7 | 6.8 | 12.0 |
| 2月 | 1.77 | 1.29 | 9,777 | 4,060 | 5,717 | 41.5 | 58.5 | 15,232 | 9,770 | 5,462 | 1,592 | 715 | 877 | 16.3 | 17.6 | 15.3 | 10.5 | 7.3 | 16.1 |
| 3月 | 1.84 | 1.25 | 10,080 | 4,418 | 5,662 | 43.8 | 56.2 | 16,226 | 10,377 | 5,849 | 2,064 | 827 | 1,237 | 20.5 | 18.7 | 21.8 | 12.7 | 8.0 | 21.1 |
| 4月 | 1.73 | 1.17 | 9,435 | 4,239 | 5,196 | 44.9 | 55.1 | 16,701 | 10,342 | 6,359 | 1,713 | 778 | 935 | 18.2 | 18.4 | 18.0 | 10.3 | 7.5 | 14.7 |
| 5月 | 1.78 | 1.24 | 9,365 | 4,299 | 5,066 | 45.9 | 54.1 | 16,228 | 9,951 | 6,277 | 1,775 | 806 | 969 | 19.0 | 18.7 | 19.1 | 10.9 | 8.1 | 15.4 |
| 6月 | 1.81 | 1.30 | 9,232 | 4,207 | 5,025 | 45.6 | 54.4 | 15,321 | 9,359 | 5,962 | 1,532 | 678 | 854 | 16.6 | 16.1 | 17.0 | 10.0 | 7.2 | 14.3 |
| (%,ポイント) 前年同月比(差) | P - | P 0.08 | % ▲ 4.8 | % ▲ 0.5 | % ▲ 8.1 | P 2.0 | P ▲ 2.0 | % ▲ 7.0 | % ▲ 8.4 | % ▲ 4.6 | % ▲ 10.9 | % ▲ 14.3 | % ▲ 8.0 | P ▲ 1.1 | P ▲ 2.6 | P 0.0 | P ▲ 0.4 | P ▲ 0.5 | P ▲ 0.6 |

(注) 1. 全体の有効求人倍率は季節調整値。なお、平成29年12月以前の数値は新季節指数により改定されている。その他はすべて原数値。

2. 正社員有効求人倍率＝正社員有効求人数／常用フルタイム有効求職者数。

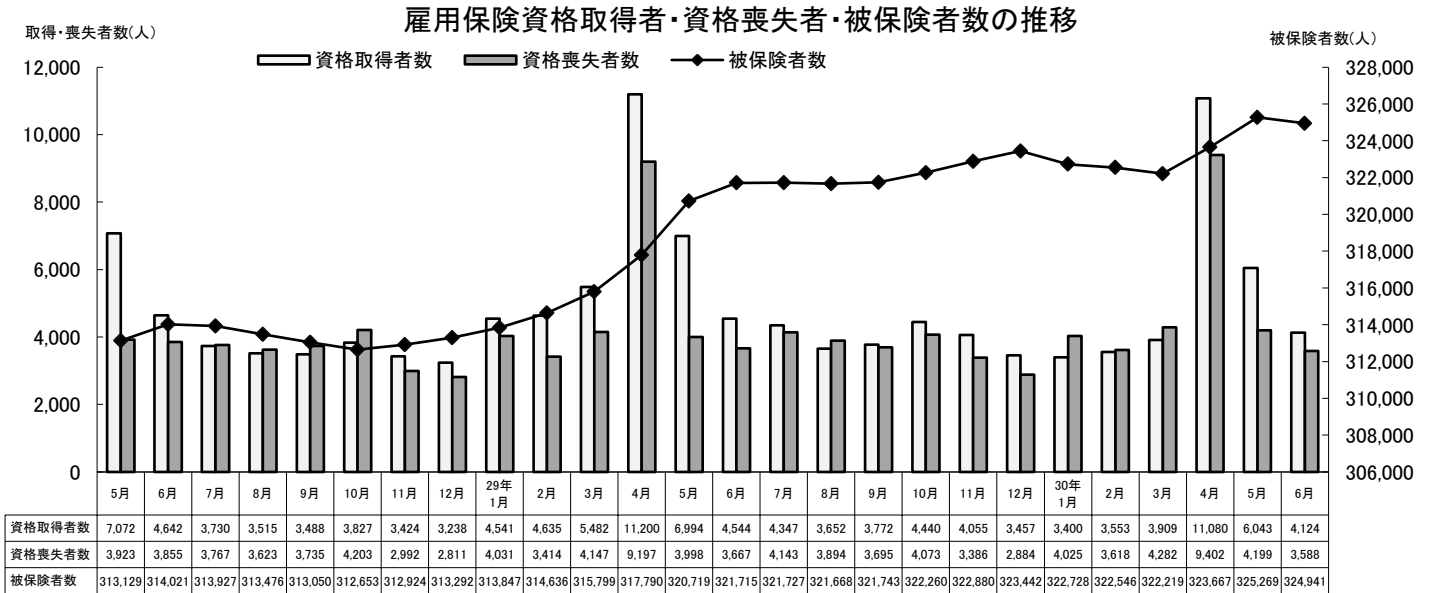
なお、常用フルタイム有効求職者にはフルタイムの派遣労働者や契約社員を希望する者も含まれるため、厳密な意味での正社員有効求人倍率より低い値となる。

3. 充足率＝就職件数／新規求人数×100。

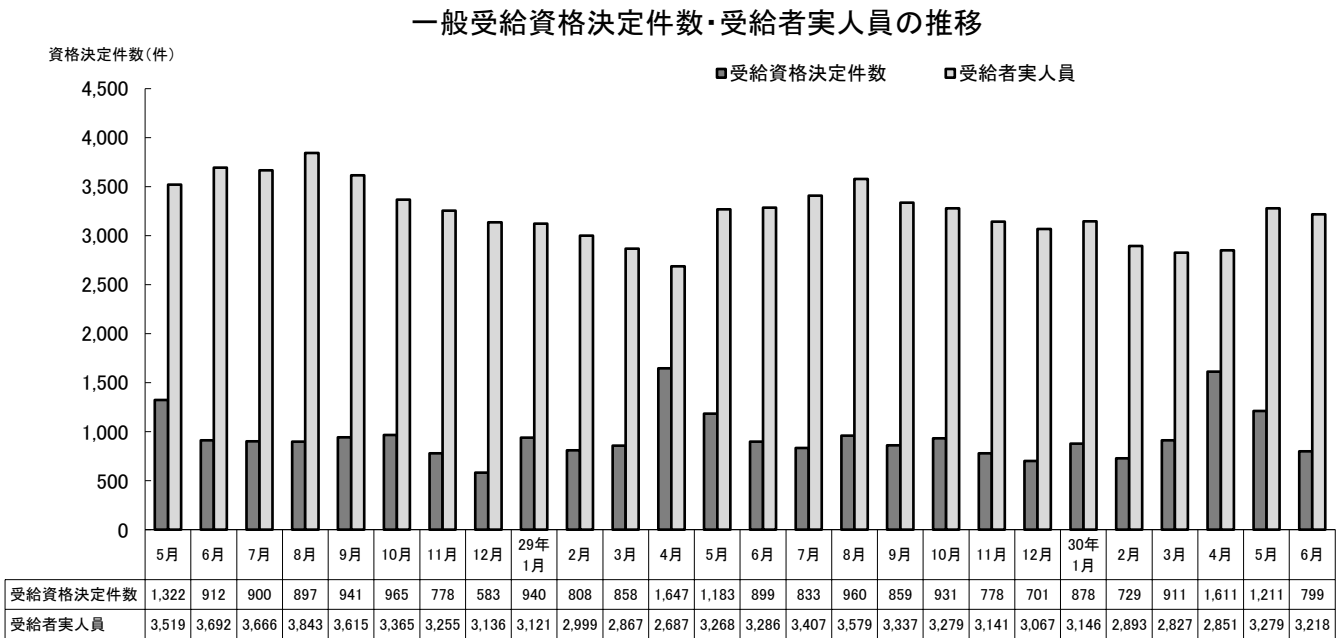
4. 就職率(有効)＝就職件数／有効求職者×100。

雇用保険の状況

(1) 適用関係



(2) 給付関係



平成30年 6月分

| | 被保険者数 | 資格取得者数 | 資格喪失者数 | 資格決定件数 | 受給者実人員 |
|----|------------|---------|---------|---------|---------|
| 全国 | 43,563,918 | 785,900 | 561,766 | 105,243 | 378,449 |
| 香川 | 324,941 | 4,124 | 3,588 | 799 | 3,218 |