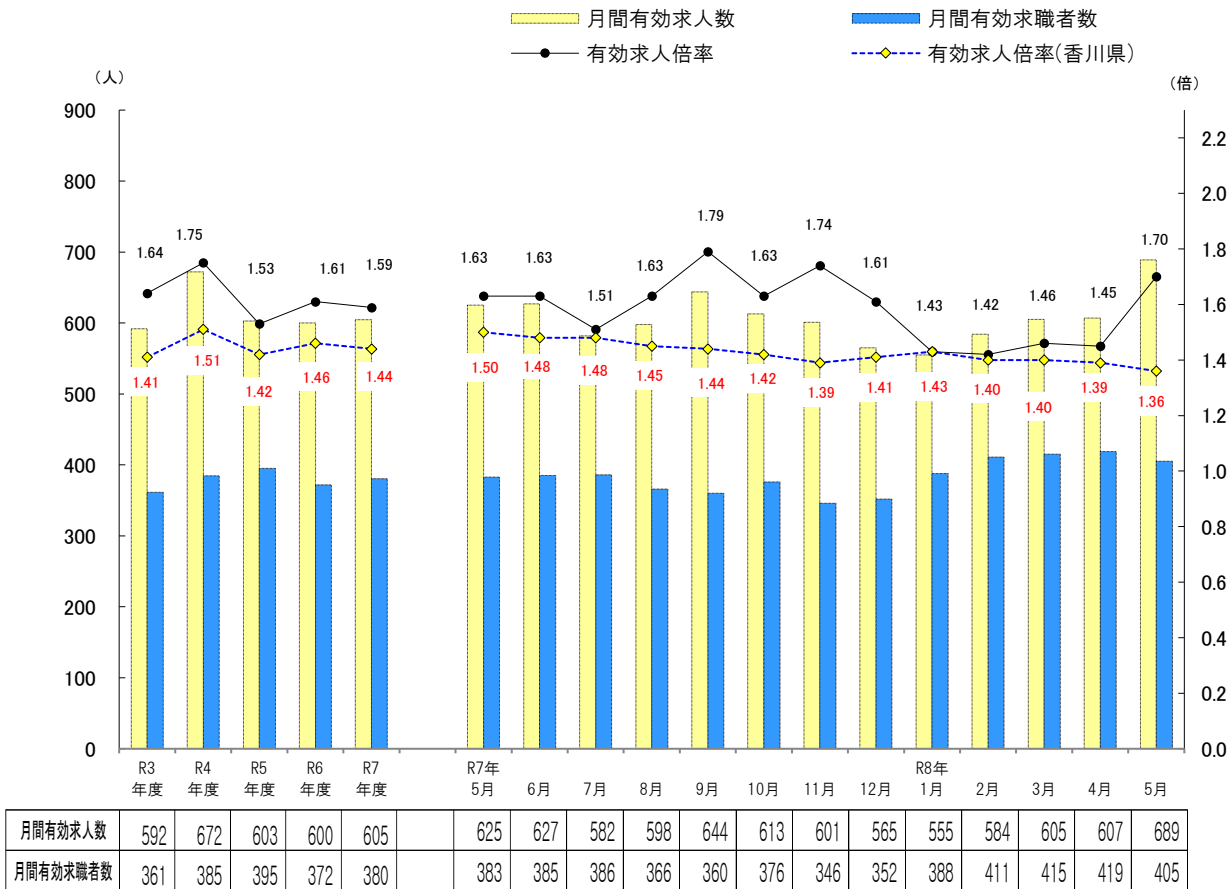


労働市場情報

求人・求職及び求人倍率の推移 (臨時を含み学卒を除く 全数)



※香川県の月次の数値は季節調整値です。なお、令和7年12月以前の数値は新季節指数により改定されています。

令和8年6月30日 発行

土庄 公共職業安定所

〒761-4104

小豆郡土庄町甲6195 - 3

TEL 0879-62-1411(代)

FAX 0879-62-1412

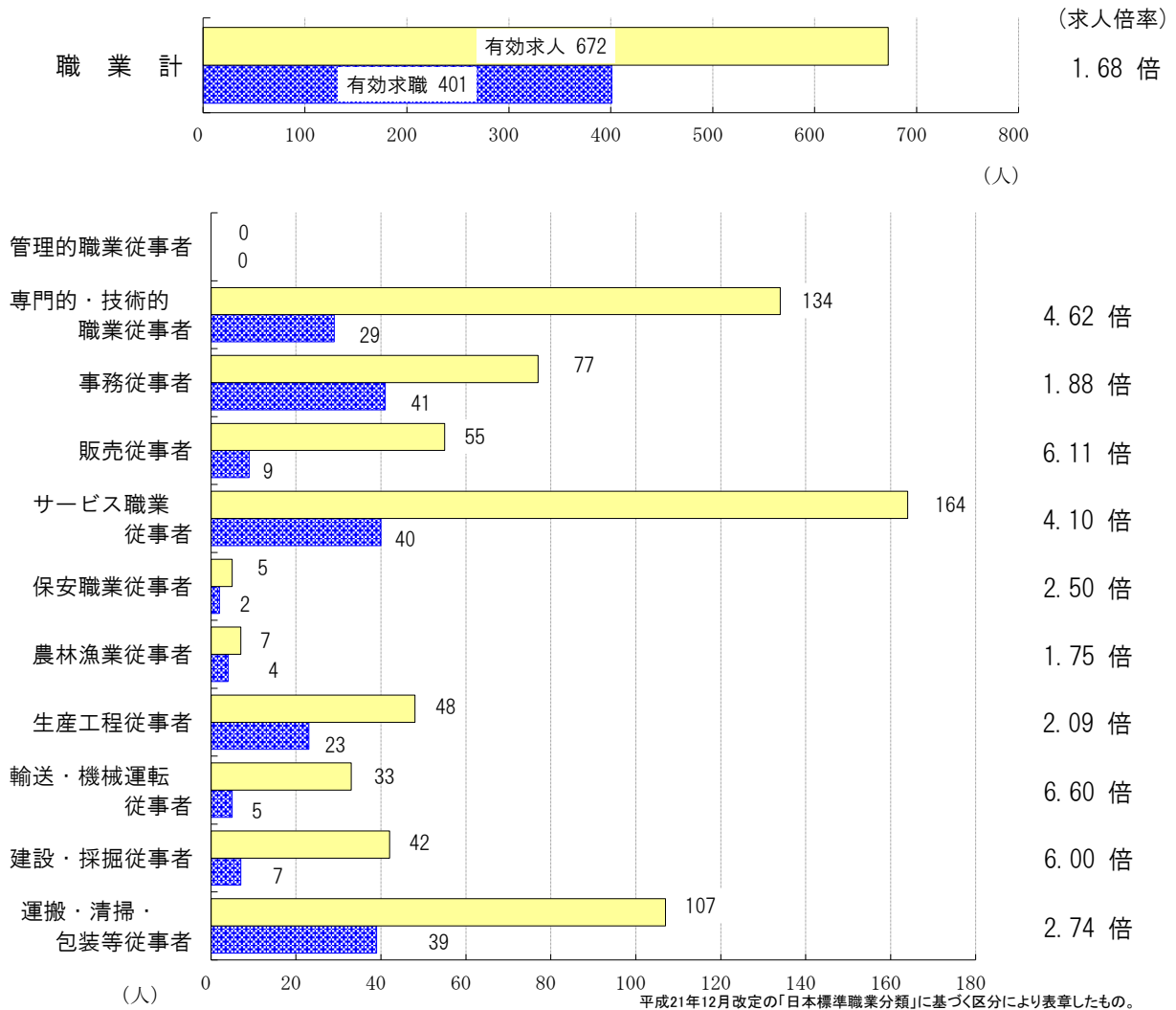


皆様からの「ありがとう」のために、ハローワークは頑張ります。

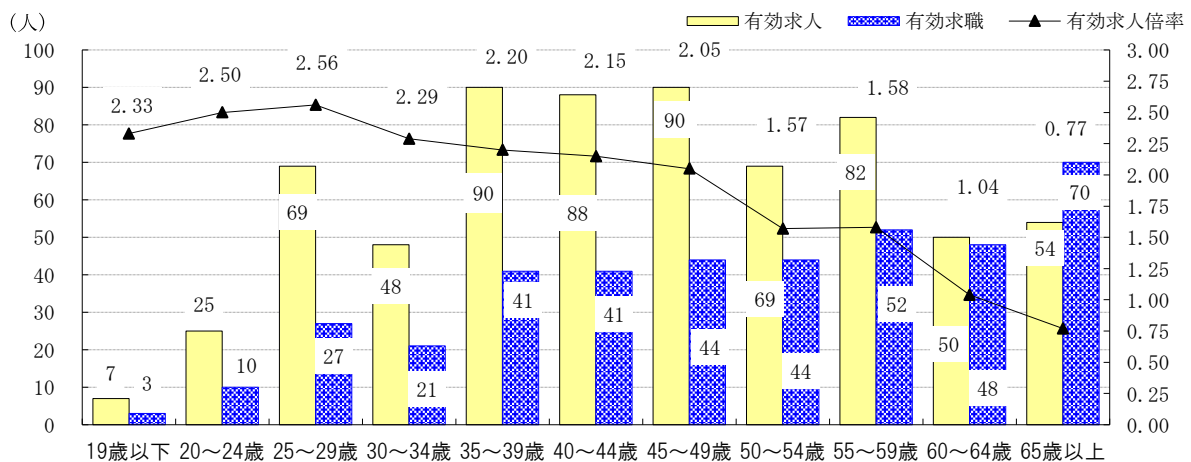
2026年5月分

職業別 求人・求職状況 (常用計)

ハローワーク土庄



年齢別 求人・求職状況 (常用計)



(就職機会積み上げ方式)
*「常用計」：雇用期間4か月未満の臨時を除きパートを含む。常用的フルタイムと常用的パートタイムの計。

2026年5月分

職業別 求人・求職状況
(常用計)

ハローワーク土庄

*「常用計」：雇用期間4か月未満の臨時を除きパートを含む。常用的フルタイムと常用的パートタイムの計。

有効求人数		有効求人倍率 (倍)		有効求職者数			
構成比	男			女	男	女	
672	100.0%	1.68	職業計	401	100.0%	197	202
0	0.0%	—	A 管理的職業従事者	0	0.0%	0	0
134	19.9%	4.62	B 専門的・技術的職業従事者	29	7.2%	7	22
1	0.1%	—	07製造技術者（開発）	0	0.0%	0	0
5	0.7%	2.50	08製造技術者（開発を除く）	2	0.5%	1	1
39	5.8%	39.00	09建築・土木・測量技術者	1	0.2%	1	0
2	0.3%	—	12医師，歯科医師，獣医師，薬剤師	0	0.0%	0	0
44	6.5%	6.29	13保健師，助産師，看護師	7	1.7%	0	7
6	0.9%	—	14医療技術者	0	0.0%	0	0
4	0.6%	4.00	15その他の保健医療従事者	1	0.2%	0	1
27	4.0%	2.45	16社会福祉専門職業従事者	11	2.7%	2	9
0	0.0%	0.00	22美術家，デザイナー，写真家，映像撮影者	4	1.0%	1	3
4	0.6%	2.00	05.06.17～21.23.24その他の専門的職業	2	0.5%	1	1
77	11.5%	1.88	C 事務従事者	41	10.2%	9	32
67	10.0%	1.76	25一般事務従事者	38	9.5%	7	31
6	0.9%	6.00	26会計事務従事者	1	0.2%	1	0
4	0.6%	4.00	28営業・販売事務従事者	1	0.2%	0	1
55	8.2%	6.11	D 販売従事者	9	2.2%	4	5
47	7.0%	5.88	32商品販売従事者	8	2.0%	3	5
8	1.2%	8.00	34営業職業従事者	1	0.2%	1	0
164	24.4%	4.10	E サービス職業従事者	40	10.0%	18	22
28	4.2%	1.87	36介護サービス職業従事者	15	3.7%	9	6
5	0.7%	2.50	37保健医療サービス職業従事者	2	0.5%	0	2
21	3.1%	—	38生活衛生サービス職業従事者	0	0.0%	0	0
39	5.8%	4.33	39飲食物調理従事者	9	2.2%	5	4
56	8.3%	7.00	40接客・給仕職業従事者	8	2.0%	1	7
1	0.1%	0.33	41居住施設・ビル等管理人	3	0.7%	3	0
14	2.1%	4.67	42その他のサービス職業従事者	3	0.7%	0	3
5	0.7%	2.50	F 保安職業従事者	2	0.5%	2	0
7	1.0%	1.75	G 農林漁業従事者	4	1.0%	3	1
48	7.1%	2.09	H 生産工程従事者	23	5.7%	16	7
0	0.0%	0.00	49生産設備制御・監視従事者（金属製品）	1	0.2%	1	0
0	0.0%	—	50生産設備制御・監視従事者（金属製品を除く）	0	0.0%	0	0
5	0.7%	1.67	52製品製造・加工処理従事者（金属製品）	3	0.7%	3	0
29	4.3%	1.93	53製品製造・加工処理従事者（金属製品を除く）	15	3.7%	8	7
1	0.1%	—	54機械組立従事者	0	0.0%	0	0
11	1.6%	5.50	55機械整備・修理従事者	2	0.5%	2	0
2	0.3%	—	57製品検査従事者（金属製品を除く）	0	0.0%	0	0
0	0.0%	—	58機械検査従事者	0	0.0%	0	0
0	0.0%	0.00	59生産関連・生産類似作業従事者	2	0.5%	2	0
33	4.9%	6.60	I 輸送・機械運転従事者	5	1.2%	5	0
31	4.6%	7.75	61自動車運転従事者	4	1.0%	4	0
1	0.1%	1.00	64定置・建設機械運転従事者	1	0.2%	1	0
42	6.3%	6.00	J 建設・採掘従事者	7	1.7%	7	0
0	0.0%	—	65建設躯体工事従事者	0	0.0%	0	0
16	2.4%	5.33	66建設従事者（建設躯体工事従事者を除く）	3	0.7%	3	0
3	0.4%	1.50	67電気工事従事者	2	0.5%	2	0
23	3.4%	11.50	68土木作業従事者	2	0.5%	2	0
107	15.9%	2.74	K 運搬・清掃・包装等従事者	39	9.7%	20	19
36	5.4%	6.00	70運搬従事者	6	1.5%	5	1
42	6.3%	4.67	71清掃従事者	9	2.2%	6	3
5	0.7%	1.25	72包装従事者	4	1.0%	1	3
90	13.4%	3.46	(福祉関連計)	26	6.5%	10	16

* 平成21年12月改定の「日本標準職業分類」に基づく区分により表章したものの。

* 有効求職者数には、オンライン上で求職登録した求職者数を含む。

2026年5月分

職業別 求人・求職状況
(常用的フルタイム)

ハローワーク土庄

有効求人数		有効求人倍率 (倍)		有効求職者数			
	構成比				構成比	男	女
388	100.0%	1.78	職業計	218	100.0%	134	83
0	0.0%	—	A 管理的職業従事者	0	0.0%	0	0
111	28.6%	6.53	B 専門的・技術的職業従事者	17	7.8%	7	10
1	0.3%	—	07製造技術者(開発)	0	0.0%	0	0
5	1.3%	5.00	08製造技術者(開発を除く)	1	0.5%	1	0
39	10.1%	39.00	09建築・土木・測量技術者	1	0.5%	1	0
2	0.5%	—	12医師, 歯科医師, 獣医師, 薬剤師	0	0.0%	0	0
31	8.0%	15.50	13保健師, 助産師, 看護師	2	0.9%	0	2
6	1.5%	—	14医療技術者	0	0.0%	0	0
3	0.8%	—	15その他の保健医療従事者	0	0.0%	0	0
20	5.2%	2.86	16社会福祉専門職業従事者	7	3.2%	2	5
0	0.0%	0.00	22美術家, デザイナー, 写真家, 映像撮影者	3	1.4%	1	2
2	0.5%	1.00	05.06.17~21.23.24その他の専門的職業	2	0.9%	1	1
54	13.9%	2.16	C 事務従事者	25	11.5%	7	18
48	12.4%	2.18	25一般事務従事者	22	10.1%	5	17
2	0.5%	2.00	26会計事務従事者	1	0.5%	1	0
4	1.0%	4.00	28営業・販売事務従事者	1	0.5%	0	1
16	4.1%	3.20	D 販売従事者	5	2.3%	2	3
8	2.1%	2.00	32商品販売従事者	4	1.8%	1	3
8	2.1%	8.00	34営業職業従事者	1	0.5%	1	0
64	16.5%	3.37	E サービス職業従事者	19	8.7%	11	8
14	3.6%	1.56	36介護サービス職業従事者	9	4.1%	5	4
4	1.0%	4.00	37保健医療サービス職業従事者	1	0.5%	0	1
12	3.1%	—	38生活衛生サービス職業従事者	0	0.0%	0	0
13	3.4%	2.60	39飲食物調理従事者	5	2.3%	4	1
16	4.1%	8.00	40接客・給仕職業従事者	2	0.9%	0	2
0	0.0%	0.00	41居住施設・ビル等管理人	2	0.9%	2	0
5	1.3%	—	42その他のサービス職業従事者	0	0.0%	0	0
3	0.8%	3.00	F 保安職業従事者	1	0.5%	1	0
4	1.0%	1.00	G 農林漁業従事者	4	1.8%	3	1
36	9.3%	2.40	H 生産工程従事者	15	6.9%	12	3
0	0.0%	—	49生産設備制御・監視従事者(金属製品)	0	0.0%	0	0
0	0.0%	—	50生産設備制御・監視従事者(金属製品を除く)	0	0.0%	0	0
4	1.0%	1.33	52製品製造・加工処理従事者(金属製品)	3	1.4%	3	0
19	4.9%	2.11	53製品製造・加工処理従事者(金属製品を除く)	9	4.1%	6	3
0	0.0%	—	54機械組立従事者	0	0.0%	0	0
11	2.8%	11.00	55機械整備・修理従事者	1	0.5%	1	0
2	0.5%	—	57製品検査従事者(金属製品を除く)	0	0.0%	0	0
0	0.0%	—	58機械検査従事者	0	0.0%	0	0
0	0.0%	0.00	59生産関連・生産類似作業従事者	2	0.9%	2	0
20	5.2%	4.00	I 輸送・機械運転従事者	5	2.3%	5	0
19	4.9%	4.75	61自動車運転従事者	4	1.8%	4	0
1	0.3%	1.00	64定置・建設機械運転従事者	1	0.5%	1	0
42	10.8%	6.00	J 建設・採掘従事者	7	3.2%	7	0
0	0.0%	—	65建設躯体工事従事者	0	0.0%	0	0
16	4.1%	5.33	66建設従事者(建設躯体工事従事者を除く)	3	1.4%	3	0
3	0.8%	1.50	67電気工事従事者	2	0.9%	2	0
23	5.9%	11.50	68土木作業従事者	2	0.9%	2	0
38	9.8%	2.92	K 運搬・清掃・包装等従事者	13	6.0%	10	3
31	8.0%	7.75	70運搬従事者	4	1.8%	4	0
1	0.3%	0.50	71清掃従事者	2	0.9%	2	0
1	0.3%	1.00	72包装従事者	1	0.5%	1	0
60	15.5%	4.00	(福祉関連計)	15	6.9%	6	9

* 平成21年12月改定の「日本標準職業分類」に基づく区分により表章したものの。

* 有効求職者数には、オンライン上で求職登録した求職者数を含む。

2026年5月分

職業別 求人・求職状況
(常用的パートタイム)

ハローワーク土庄

有効求人数		有効求人倍率 (倍)		有効求職者数			
	構成比				構成比	男	女
284	100.0%	1.55	職業計	183	100.0%	63	119
0	0.0%	—	A 管理的職業従事者	0	0.0%	0	0
23	8.1%	1.92	B 専門的・技術的職業従事者	12	6.6%	0	12
0	0.0%	—	07製造技術者（開発）	0	0.0%	0	0
0	0.0%	0.00	08製造技術者（開発を除く）	1	0.5%	0	1
0	0.0%	—	09建築・土木・測量技術者	0	0.0%	0	0
0	0.0%	—	12医師，歯科医師，獣医師，薬剤師	0	0.0%	0	0
13	4.6%	2.60	13保健師，助産師，看護師	5	2.7%	0	5
0	0.0%	—	14医療技術者	0	0.0%	0	0
1	0.4%	1.00	15その他の保健医療従事者	1	0.5%	0	1
7	2.5%	1.75	16社会福祉専門職業従事者	4	2.2%	0	4
0	0.0%	0.00	22美術家，デザイナー，写真家，映像撮影者	1	0.5%	0	1
2	0.7%	—	05.06.17～21.23.24その他の専門的職業	0	0.0%	0	0
23	8.1%	1.44	C 事務従事者	16	8.7%	2	14
19	6.7%	1.19	25一般事務従事者	16	8.7%	2	14
4	1.4%	—	26会計事務従事者	0	0.0%	0	0
0	0.0%	—	28営業・販売事務従事者	0	0.0%	0	0
39	13.7%	9.75	D 販売従事者	4	2.2%	2	2
39	13.7%	9.75	32商品販売従事者	4	2.2%	2	2
0	0.0%	—	34営業職業従事者	0	0.0%	0	0
100	35.2%	4.76	E サービス職業従事者	21	11.5%	7	14
14	4.9%	2.33	36介護サービス職業従事者	6	3.3%	4	2
1	0.4%	1.00	37保健医療サービス職業従事者	1	0.5%	0	1
9	3.2%	—	38生活衛生サービス職業従事者	0	0.0%	0	0
26	9.2%	6.50	39飲食物調理従事者	4	2.2%	1	3
40	14.1%	6.67	40接客・給仕職業従事者	6	3.3%	1	5
1	0.4%	1.00	41居住施設・ビル等管理人	1	0.5%	1	0
9	3.2%	3.00	42その他のサービス職業従事者	3	1.6%	0	3
2	0.7%	2.00	F 保安職業従事者	1	0.5%	1	0
3	1.1%	—	G 農林漁業従事者	0	0.0%	0	0
12	4.2%	1.50	H 生産工程従事者	8	4.4%	4	4
0	0.0%	0.00	49生産設備制御・監視従事者（金属製品）	1	0.5%	1	0
0	0.0%	—	50生産設備制御・監視従事者（金属製品を除く）	0	0.0%	0	0
1	0.4%	—	52製品製造・加工処理従事者（金属製品）	0	0.0%	0	0
10	3.5%	1.67	53製品製造・加工処理従事者（金属製品を除く）	6	3.3%	2	4
1	0.4%	—	54機械組立従事者	0	0.0%	0	0
0	0.0%	0.00	55機械整備・修理従事者	1	0.5%	1	0
0	0.0%	—	57製品検査従事者（金属製品を除く）	0	0.0%	0	0
0	0.0%	—	58機械検査従事者	0	0.0%	0	0
0	0.0%	—	59生産関連・生産類似作業従事者	0	0.0%	0	0
13	4.6%	—	I 輸送・機械運転従事者	0	0.0%	0	0
12	4.2%	—	61自動車運転従事者	0	0.0%	0	0
0	0.0%	—	64定置・建設機械運転従事者	0	0.0%	0	0
0	0.0%	—	J 建設・採掘従事者	0	0.0%	0	0
0	0.0%	—	65建設躯体工事従事者	0	0.0%	0	0
0	0.0%	—	66建設従事者（建設躯体工事従事者を除く）	0	0.0%	0	0
0	0.0%	—	67電気工事従事者	0	0.0%	0	0
0	0.0%	—	68土木作業従事者	0	0.0%	0	0
69	24.3%	2.65	K 運搬・清掃・包装等従事者	26	14.2%	10	16
5	1.8%	2.50	70運搬従事者	2	1.1%	1	1
41	14.4%	5.86	71清掃従事者	7	3.8%	4	3
4	1.4%	1.33	72包装従事者	3	1.6%	0	3
30	10.6%	2.73	(福祉関連計)	11	6.0%	4	7

* 平成21年12月改定の「日本標準職業分類」に基づく区分により表章したものの。

* 有効求職者数には、オンライン上で求職登録した求職者数を含む。

2026年5月分

職業別 求人賃金、求職者希望賃金

(臨時を除く、常用)

ハローワーク土庄

単位：円

職業計	求人賃金				求職者希望賃金
	フルタイム 上限	(月額) 下限	パート 上限	(時間額) 下限	フルタイム (月額)
職業計	287,674	~ 214,728	1,257	~ 1,114	204,545
A 管理的職業従事者	-	~ -	-	~ -	-
B 専門的・技術的職業従事者	327,506	~ 239,656	1,600	~ 1,233	270,000
07製造技術者(開発)	200,000	~ 180,800	-	~ -	
08製造技術者(開発を除く)	-	~ -	-	~ -	
09建築・土木・測量技術者	421,308	~ 248,923	-	~ -	
12医師, 歯科医師, 獣医師, 薬剤師	268,700	~ 268,700	-	~ -	
13保健師, 助産師, 看護師	252,839	~ 241,289	2,200	~ 1,330	
14医療技術者	250,400	~ 242,700	-	~ -	
16社会福祉専門職業従事者	257,258	~ 224,833	1,350	~ 1,250	
C 事務従事者	227,272	~ 200,165	1,200	~ 1,100	170,000
25一般事務従事者	222,720	~ 200,177	1,200	~ 1,100	
26会計事務従事者	-	~ -	-	~ -	
28営業・販売事務従事者	291,000	~ 200,000	-	~ -	
D 販売従事者	375,000	~ 215,500	1,233	~ 1,156	-
32商品販売従事者	-	~ -	1,233	~ 1,156	
34営業職業従事者	375,000	~ 215,500	-	~ -	
E サービス職業従事者	249,115	~ 195,382	1,237	~ 1,109	171,429
36介護サービス職業従事者	247,268	~ 199,079	1,200	~ 1,040	
37保健医療サービス職業従事者	191,790	~ 191,790	-	~ -	
39飲食物調理従事者	272,710	~ 185,570	1,375	~ 1,185	
40接客・給仕職業従事者	400,000	~ 200,000	1,200	~ 1,090	
41居住施設・ビル等管理人	-	~ -	1,400	~ 1,200	
F 保安職業従事者	-	~ -	-	~ -	-
G 農林漁業従事者	-	~ -	1,050	~ 1,036	-
H 生産工程従事者	286,856	~ 204,146	1,100	~ 1,100	-
50生産設備制御・監視従事者(金属製品を除く)	-	~ -	-	~ -	
52製品製造・加工処理従事者(金属製品)	278,208	~ 196,750	-	~ -	
53製品製造・加工処理従事者(金属製品を除く)	246,667	~ 201,333	1,100	~ 1,100	
55機械整備・修理従事者	316,600	~ 213,150	-	~ -	
57製品検査従事者(金属製品を除く)	285,750	~ 196,950	-	~ -	
58機械検査従事者	-	~ -	-	~ -	
59生産関連・生産類似作業従事者	-	~ -	-	~ -	
I 輸送・機械運転従事者	287,720	~ 201,520	1,090	~ 1,060	200,000
61自動車運転従事者	304,650	~ 201,900	1,090	~ 1,060	
64定置・建設機械運転従事者	220,000	~ 200,000	-	~ -	
J 建設・採掘従事者	306,290	~ 221,670	-	~ -	190,000
65建設躯体工事従事者	-	~ -	-	~ -	
66建設従事者(建設躯体工事従事者を除く)	313,600	~ 202,700	-	~ -	
67電気工事従事者	276,000	~ 207,000	-	~ -	
68土木作業従事者	308,529	~ 229,186	-	~ -	
K 運搬・清掃・包装等従事者	227,397	~ 188,659	1,258	~ 1,085	175,000
70運搬従事者	241,917	~ 190,267	1,650	~ 1,100	
71清掃従事者	192,774	~ 192,774	1,204	~ 1,090	
72包装従事者	-	~ -	1,500	~ 1,200	
73その他の運搬・清掃・包装従事者	174,900	~ 174,900	1,167	~ 1,047	

* 集計月の新規求人、新規求職者を対象として、各項目毎に単純平均したものです。

* 集計表中で「-」表示は、対象となるデータがないことを表しています。

* 求職者希望賃金は、ハローワーク利用登録者の方のみの数値です。