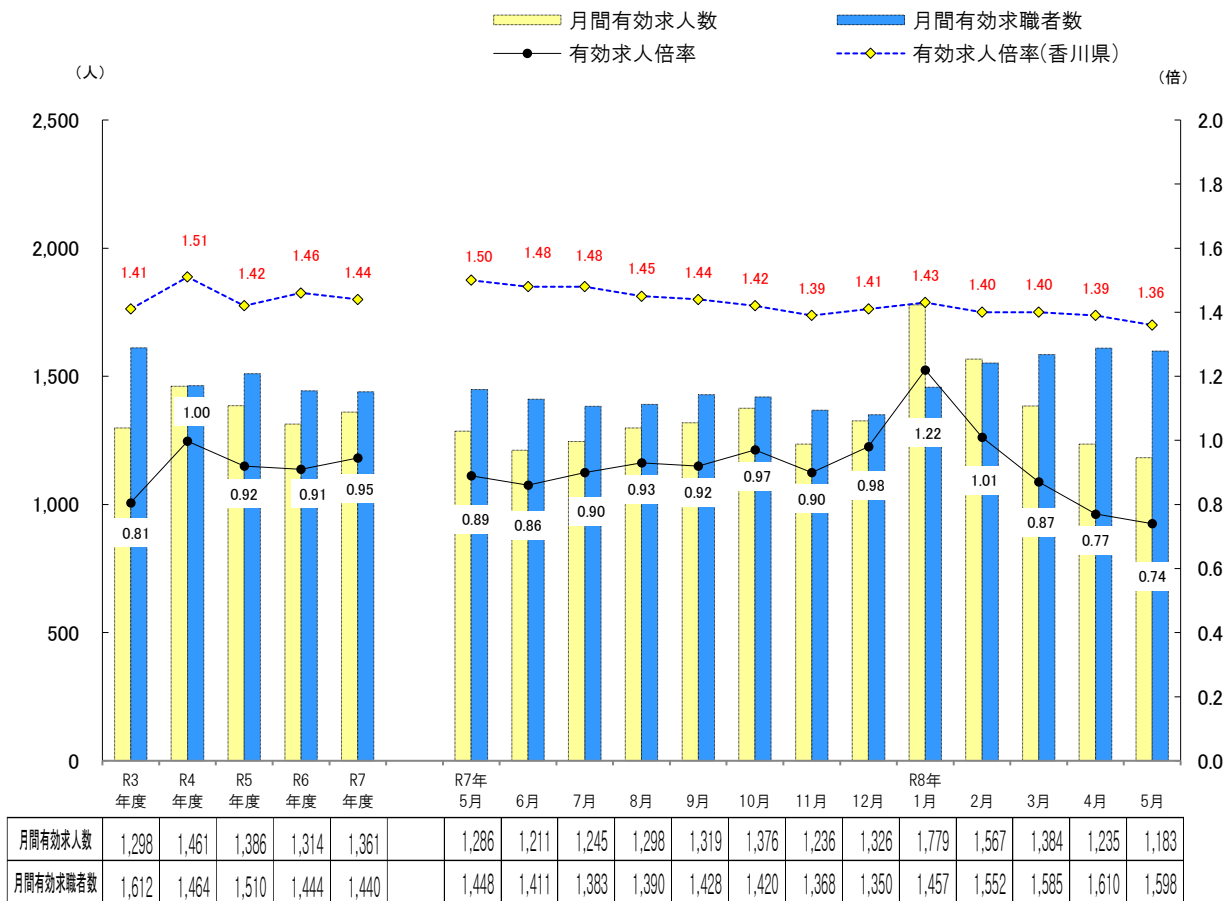


# 労働市場情報

## 求人・求職及び求人倍率の推移 (臨時を含み学卒を除く 全数)



※香川県の月次の数値は季節調整値です。なお、令和7年12月以前の数値は新季節指数により改定されています。

令和8年6月30日 発行

さぬき 公共職業安定所

〒769 - 2301

さぬき市長尾東 889 - 1

TEL 0879-52-2595(代)

FAX 0879-52-4031

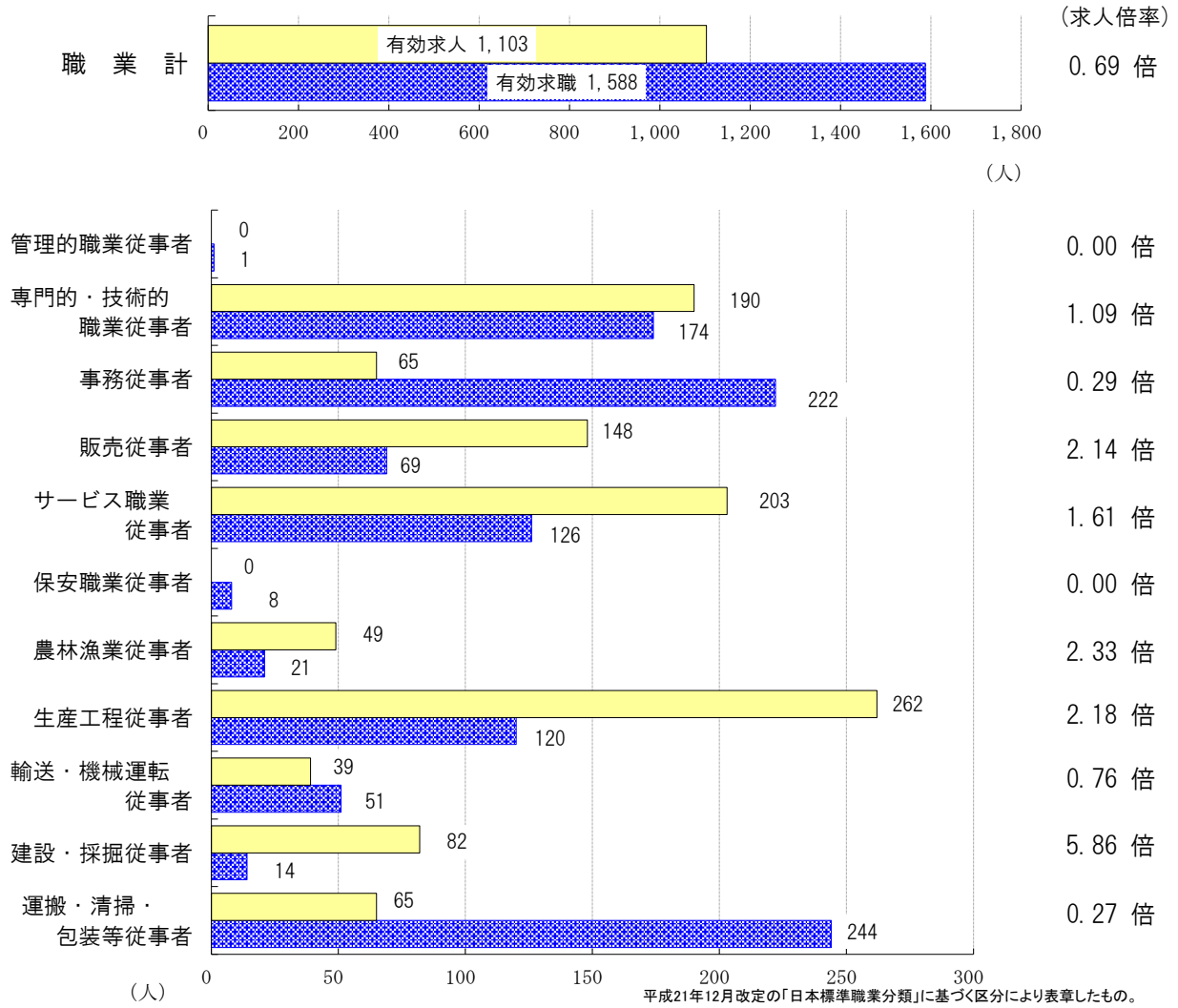


皆様からの「ありがとう」のために、ハローワークは頑張ります。

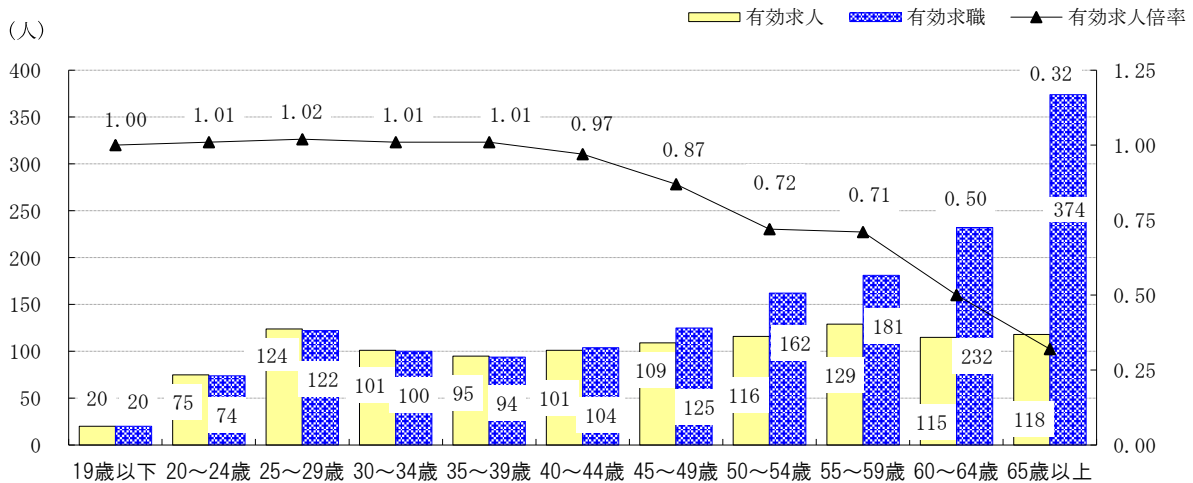
2026年5月分

# 職業別 求人・求職状況 (常用計)

ハローワーク さぬぎ



# 年齢別 求人・求職状況 (常用計)



(就職機会積み上げ方式)

\*「常用計」：雇用期間4か月未満の臨時を除きパートを含む。常用的フルタイムと常用的パートタイムの計。

2026年5月分

## 職業別 求人・求職状況

(常用計)

ハローワーク さぬき

\*「常用計」：雇用期間4か月未満の臨時を除きパートを含む。常用的フルタイムと常用的パートタイムの計。

有効求人数			有効求人倍率 (倍)		有効求職者数		
	構成比				構成比	男	女
1,103	100.0%	0.69	職業計	1,588	100.0%	800	784
0	0.0%	0.00	A 管理的職業従事者	1	0.1%	1	0
190	17.2%	1.09	B 専門的・技術的職業従事者	174	11.0%	70	104
2	0.2%	2.00	07製造技術者(開発)	1	0.1%	1	0
5	0.5%	0.42	08製造技術者(開発を除く)	12	0.8%	10	2
49	4.4%	4.45	09建築・土木・測量技術者	11	0.7%	11	0
5	0.5%	0.83	12医師, 歯科医師, 獣医師, 薬剤師	6	0.4%	4	2
56	5.1%	1.06	13保健師, 助産師, 看護師	53	3.3%	2	51
13	1.2%	1.00	14医療技術者	13	0.8%	6	7
12	1.1%	2.40	15その他の保健医療従事者	5	0.3%	1	4
27	2.4%	0.87	16社会福祉専門職業従事者	31	2.0%	7	24
5	0.5%	0.83	22美術家, デザイナー, 写真家, 映像撮影者	6	0.4%	1	5
12	1.1%	0.55	05, 06, 17~21, 23, 24その他の専門的職業	22	1.4%	14	8
65	5.9%	0.29	C 事務従事者	222	14.0%	54	167
47	4.3%	0.25	25一般事務従事者	187	11.8%	43	143
6	0.5%	0.55	26会計事務従事者	11	0.7%	4	7
6	0.5%	2.00	28営業・販売事務従事者	3	0.2%	0	3
148	13.4%	2.14	D 販売従事者	69	4.3%	36	33
27	2.4%	0.57	32商品販売従事者	47	3.0%	17	30
43	3.9%	2.05	34営業職業従事者	21	1.3%	19	2
203	18.4%	1.61	E サービス職業従事者	126	7.9%	36	88
115	10.4%	2.45	36介護サービス職業従事者	47	3.0%	11	34
4	0.4%	0.57	37保健医療サービス職業従事者	7	0.4%	0	7
8	0.7%	1.14	38生活衛生サービス職業従事者	7	0.4%	2	5
31	2.8%	0.94	39飲食物調理従事者	33	2.1%	8	25
33	3.0%	3.00	40接客・給仕職業従事者	11	0.7%	2	9
1	0.1%	0.11	41居住施設・ビル等管理人	9	0.6%	8	1
11	1.0%	0.92	42その他のサービス職業従事者	12	0.8%	5	7
0	0.0%	0.00	F 保安職業従事者	8	0.5%	7	1
49	4.4%	2.33	G 農林漁業従事者	21	1.3%	15	6
262	23.8%	2.18	H 生産工程従事者	120	7.6%	82	38
7	0.6%	1.75	49生産設備制御・監視従事者(金属製品)	4	0.3%	3	1
4	0.4%	1.00	50生産設備制御・監視従事者(金属製品を除く)	4	0.3%	1	3
46	4.2%	2.71	52製品製造・加工処理従事者(金属製品)	17	1.1%	16	1
126	11.4%	2.74	53製品製造・加工処理従事者(金属製品を除く)	46	2.9%	26	20
7	0.6%	3.50	54機械組立従事者	2	0.1%	2	0
25	2.3%	3.57	55機械整備・修理従事者	7	0.4%	7	0
25	2.3%	4.17	57製品検査従事者(金属製品を除く)	6	0.4%	4	2
0	0.0%	—	58機械検査従事者	0	0.0%	0	0
22	2.0%	0.71	59生産関連・生産類似作業従事者	31	2.0%	22	9
39	3.5%	0.76	I 輸送・機械運転従事者	51	3.2%	49	2
37	3.4%	1.06	61自動車運転従事者	35	2.2%	34	1
1	0.1%	0.11	64定置・建設機械運転従事者	9	0.6%	9	0
82	7.4%	5.86	J 建設・採掘従事者	14	0.9%	13	1
9	0.8%	9.00	65建設躯体工事従事者	1	0.1%	0	1
7	0.6%	3.50	66建設従事者(建設躯体工事従事者を除く)	2	0.1%	2	0
13	1.2%	2.60	67電気工事従事者	5	0.3%	5	0
53	4.8%	8.83	68土木作業従事者	6	0.4%	6	0
65	5.9%	0.27	K 運搬・清掃・包装等従事者	244	15.4%	138	105
29	2.6%	0.54	70運搬従事者	54	3.4%	46	8
17	1.5%	0.29	71清掃従事者	58	3.7%	29	28
5	0.5%	0.63	72包装従事者	8	0.5%	2	6
191	17.3%	1.65	(福祉関連計)	116	7.3%	18	96

\* 平成21年12月改定の「日本標準職業分類」に基づく区分により表章したものの。

\* 有効求職者数には、オンライン上で求職登録した求職者数を含む。

2026年5月分

職業別 求人・求職状況  
( 常用的フルタイム )

ハローワーク さぬき

有効求人数		有効求人倍率 (倍)		有効求職者数			
構成比				構成比	男	女	
702	100.0%	0.87	職業計	811	100.0%	483	325
0	0.0%	0.00	A 管理的職業従事者	1	0.1%	1	0
144	20.5%	1.24	B 専門的・技術的職業従事者	116	14.3%	53	63
2	0.3%	2.00	07製造技術者（開発）	1	0.1%	1	0
5	0.7%	0.50	08製造技術者（開発を除く）	10	1.2%	9	1
47	6.7%	7.83	09建築・土木・測量技術者	6	0.7%	6	0
4	0.6%	1.33	12医師，歯科医師，獣医師，薬剤師	3	0.4%	2	1
38	5.4%	1.31	13保健師，助産師，看護師	29	3.6%	1	28
10	1.4%	1.11	14医療技術者	9	1.1%	5	4
9	1.3%	3.00	15その他の保健医療従事者	3	0.4%	0	3
13	1.9%	0.57	16社会福祉専門職業従事者	23	2.8%	6	17
5	0.7%	1.25	22美術家，デザイナー，写真家，映像撮影者	4	0.5%	1	3
8	1.1%	0.57	05.06.17～21.23.24その他の専門的職業	14	1.7%	9	5
41	5.8%	0.31	C 事務従事者	133	16.4%	36	96
31	4.4%	0.27	25一般事務従事者	114	14.1%	29	84
2	0.3%	0.33	26会計事務従事者	6	0.7%	2	4
6	0.9%	3.00	28営業・販売事務従事者	2	0.2%	0	2
49	7.0%	1.23	D 販売従事者	40	4.9%	26	14
6	0.9%	0.27	32商品販売従事者	22	2.7%	11	11
43	6.1%	2.53	34営業職業従事者	17	2.1%	15	2
73	10.4%	1.11	E サービス職業従事者	66	8.1%	25	39
55	7.8%	1.96	36介護サービス職業従事者	28	3.5%	9	17
3	0.4%	1.00	37保健医療サービス職業従事者	3	0.4%	0	3
0	0.0%	0.00	38生活衛生サービス職業従事者	4	0.5%	1	3
6	0.9%	0.43	39飲食物調理従事者	14	1.7%	6	8
8	1.1%	1.33	40接客・給仕職業従事者	6	0.7%	2	4
0	0.0%	0.00	41居住施設・ビル等管理人	6	0.7%	5	1
1	0.1%	0.20	42その他のサービス職業従事者	5	0.6%	2	3
0	0.0%	0.00	F 保安職業従事者	4	0.5%	3	1
34	4.8%	3.09	G 農林漁業従事者	11	1.4%	10	1
212	30.2%	2.59	H 生産工程従事者	82	10.1%	64	18
7	1.0%	2.33	49生産設備制御・監視従事者（金属製品）	3	0.4%	2	1
4	0.6%	1.33	50生産設備制御・監視従事者（金属製品を除く）	3	0.4%	1	2
42	6.0%	2.63	52製品製造・加工処理従事者（金属製品）	16	2.0%	15	1
94	13.4%	3.76	53製品製造・加工処理従事者（金属製品を除く）	25	3.1%	17	8
5	0.7%	—	54機械組立従事者	0	0.0%	0	0
19	2.7%	3.17	55機械整備・修理従事者	6	0.7%	6	0
23	3.3%	5.75	57製品検査従事者（金属製品を除く）	4	0.5%	4	0
0	0.0%	—	58機械検査従事者	0	0.0%	0	0
18	2.6%	0.78	59生産関連・生産類似作業従事者	23	2.8%	18	5
34	4.8%	0.97	I 輸送・機械運転従事者	35	4.3%	33	2
32	4.6%	1.28	61自動車運転従事者	25	3.1%	24	1
1	0.1%	0.20	64定置・建設機械運転従事者	5	0.6%	5	0
82	11.7%	6.83	J 建設・採掘従事者	12	1.5%	12	0
9	1.3%	—	65建設躯体工事従事者	0	0.0%	0	0
7	1.0%	3.50	66建設従事者（建設躯体工事従事者を除く）	2	0.2%	2	0
13	1.9%	2.60	67電気工事従事者	5	0.6%	5	0
53	7.5%	10.60	68土木作業従事者	5	0.6%	5	0
33	4.7%	0.40	K 運搬・清掃・包装等従事者	83	10.2%	66	17
18	2.6%	0.46	70運搬従事者	39	4.8%	34	5
7	1.0%	0.47	71清掃従事者	15	1.8%	12	3
3	0.4%	—	72包装従事者	0	0.0%	0	0
109	15.5%	1.63	(福祉関連計)	67	8.3%	13	52

\* 平成21年12月改定の「日本標準職業分類」に基づく区分により表章したものの。

\* 有効求職者数には、オンライン上で求職登録した求職者数を含む。

2026年5月分

職業別 求人・求職状況  
( 常用的パートタイム )

ハローワーク さぬき

有効求人数		有効求人倍率 (倍)		有効求職者数			
	構成比				構成比	男	女
401	100.0%	0.52	職業計	777	100.0%	317	459
0	0.0%	—	A 管理的職業従事者	0	0.0%	0	0
46	11.5%	0.79	B 専門的・技術的職業従事者	58	7.5%	17	41
0	0.0%	—	07製造技術者（開発）	0	0.0%	0	0
0	0.0%	0.00	08製造技術者（開発を除く）	2	0.3%	1	1
2	0.5%	0.40	09建築・土木・測量技術者	5	0.6%	5	0
1	0.2%	0.33	12医師，歯科医師，獣医師，薬剤師	3	0.4%	2	1
18	4.5%	0.75	13保健師，助産師，看護師	24	3.1%	1	23
3	0.7%	0.75	14医療技術者	4	0.5%	1	3
3	0.7%	1.50	15その他の保健医療従事者	2	0.3%	1	1
14	3.5%	1.75	16社会福祉専門職業従事者	8	1.0%	1	7
0	0.0%	0.00	22美術家，デザイナー，写真家，映像撮影者	2	0.3%	0	2
4	1.0%	0.50	05.06.17～21.23.24その他の専門的職業	8	1.0%	5	3
24	6.0%	0.27	C 事務従事者	89	11.5%	18	71
16	4.0%	0.22	25一般事務従事者	73	9.4%	14	59
4	1.0%	0.80	26会計事務従事者	5	0.6%	2	3
0	0.0%	0.00	28営業・販売事務従事者	1	0.1%	0	1
99	24.7%	3.41	D 販売従事者	29	3.7%	10	19
21	5.2%	0.84	32商品販売従事者	25	3.2%	6	19
0	0.0%	0.00	34営業職業従事者	4	0.5%	4	0
130	32.4%	2.17	E サービス職業従事者	60	7.7%	11	49
60	15.0%	3.16	36介護サービス職業従事者	19	2.4%	2	17
1	0.2%	0.25	37保健医療サービス職業従事者	4	0.5%	0	4
8	2.0%	2.67	38生活衛生サービス職業従事者	3	0.4%	1	2
25	6.2%	1.32	39飲食物調理従事者	19	2.4%	2	17
25	6.2%	5.00	40接客・給仕職業従事者	5	0.6%	0	5
1	0.2%	0.33	41居住施設・ビル等管理人	3	0.4%	3	0
10	2.5%	1.43	42その他のサービス職業従事者	7	0.9%	3	4
0	0.0%	0.00	F 保安職業従事者	4	0.5%	4	0
15	3.7%	1.50	G 農林漁業従事者	10	1.3%	5	5
50	12.5%	1.32	H 生産工程従事者	38	4.9%	18	20
0	0.0%	0.00	49生産設備制御・監視従事者（金属製品）	1	0.1%	1	0
0	0.0%	0.00	50生産設備制御・監視従事者（金属製品を除く）	1	0.1%	0	1
4	1.0%	4.00	52製品製造・加工処理従事者（金属製品）	1	0.1%	1	0
32	8.0%	1.52	53製品製造・加工処理従事者（金属製品を除く）	21	2.7%	9	12
2	0.5%	1.00	54機械組立従事者	2	0.3%	2	0
6	1.5%	6.00	55機械整備・修理従事者	1	0.1%	1	0
2	0.5%	1.00	57製品検査従事者（金属製品を除く）	2	0.3%	0	2
0	0.0%	—	58機械検査従事者	0	0.0%	0	0
4	1.0%	0.50	59生産関連・生産類似作業従事者	8	1.0%	4	4
5	1.2%	0.31	I 輸送・機械運転従事者	16	2.1%	16	0
5	1.2%	0.50	61自動車運転従事者	10	1.3%	10	0
0	0.0%	0.00	64定置・建設機械運転従事者	4	0.5%	4	0
0	0.0%	0.00	J 建設・採掘従事者	2	0.3%	1	1
0	0.0%	0.00	65建設躯体工事従事者	1	0.1%	0	1
0	0.0%	—	66建設従事者（建設躯体工事従事者を除く）	0	0.0%	0	0
0	0.0%	—	67電気工事従事者	0	0.0%	0	0
0	0.0%	0.00	68土木作業従事者	1	0.1%	1	0
32	8.0%	0.20	K 運搬・清掃・包装等従事者	161	20.7%	72	88
11	2.7%	0.73	70運搬従事者	15	1.9%	12	3
10	2.5%	0.23	71清掃従事者	43	5.5%	17	25
2	0.5%	0.25	72包装従事者	8	1.0%	2	6
82	20.4%	1.67	(福祉関連計)	49	6.3%	5	44

\* 平成21年12月改定の「日本標準職業分類」に基づく区分により表章したものの。

\* 有効求職者数には、オンライン上で求職登録した求職者数を含む。

2026年5月分

## 職業別 求人賃金、求職者希望賃金

(臨時を除く、常用)

ハローワーク さぬき

単位：円

職業計	求人賃金				求職者希望賃金 フルタイム (月額)	
	フルタイム 上限	(月額) 下限		パート 上限		(時間額) 下限
職業計	276,669	～	208,200	1,334	～ 1,169	244,455
A 管理的職業従事者	-	～	-	-	～ -	-
B 専門的・技術的職業従事者	316,015	～	230,178	1,862	～ 1,462	200,000
07製造技術者(開発)	330,000	～	194,000	-	～ -	
08製造技術者(開発を除く)	305,000	～	224,500	-	～ -	
09建築・土木・測量技術者	351,667	～	210,833	-	～ -	
12医師, 歯科医師, 獣医師, 薬剤師	575,000	～	375,000	6,000	～ 4,000	
13保健師, 助産師, 看護師	287,647	～	230,259	2,075	～ 1,465	
14医療技術者	282,000	～	225,375	1,500	～ 1,200	
16社会福祉専門職業従事者	291,974	～	224,424	1,277	～ 1,154	
C 事務従事者	249,700	～	201,318	1,262	～ 1,168	185,200
25一般事務従事者	230,778	～	188,131	1,326	～ 1,205	
26会計事務従事者	-	～	-	1,036	～ 1,036	
28営業・販売事務従事者	420,000	～	320,000	-	～ -	
D 販売従事者	257,525	～	197,088	1,142	～ 1,040	191,429
32商品販売従事者	350,000	～	210,000	1,200	～ 1,036	
34営業職業従事者	244,314	～	195,243	-	～ -	
E サービス職業従事者	238,515	～	195,362	1,375	～ 1,196	212,000
36介護サービス職業従事者	245,692	～	190,770	1,924	～ 1,502	
37保健医療サービス職業従事者	-	～	-	-	～ -	
39飲食調理従事者	200,000	～	186,000	1,148	～ 1,080	
40接客・給仕職業従事者	237,000	～	207,667	1,198	～ 1,054	
41居住施設・ビル等管理人	-	～	-	-	～ -	
F 保安職業従事者	-	～	-	-	～ -	-
G 農林漁業従事者	239,396	～	203,018	1,238	～ 1,069	-
H 生産工程従事者	265,479	～	197,400	1,190	～ 1,075	197,273
50生産設備制御・監視従事者(金属製品を除く)	-	～	-	-	～ -	
52製品製造・加工処理従事者(金属製品)	280,875	～	211,967	1,290	～ 1,179	
53製品製造・加工処理従事者(金属製品を除く)	258,011	～	194,020	1,133	～ 1,049	
55機械整備・修理従事者	297,393	～	202,569	-	～ -	
57製品検査従事者(金属製品を除く)	177,941	～	177,941	-	～ -	
58機械検査従事者	-	～	-	-	～ -	
59生産関連・生産類似作業従事者	295,313	～	198,700	-	～ -	
I 輸送・機械運転従事者	355,983	～	238,317	1,225	～ 1,063	240,000
61自動車運転従事者	347,180	～	241,980	1,225	～ 1,063	
64定置・建設機械運転従事者	400,000	～	220,000	-	～ -	
J 建設・採掘従事者	281,313	～	194,975	-	～ -	263,333
65建設躯体工事従事者	-	～	-	-	～ -	
66建設従事者(建設躯体工事従事者を除く)	-	～	-	-	～ -	
67電気工事従事者	273,450	～	199,000	-	～ -	
68土木作業従事者	283,933	～	193,633	-	～ -	
K 運搬・清掃・包装等従事者	235,853	～	196,921	1,253	～ 1,171	198,333
70運搬従事者	262,300	～	207,942	1,338	～ 1,263	
71清掃従事者	-	～	-	-	～ -	
72包装従事者	195,440	～	185,440	-	～ -	
73その他の運搬・清掃・包装従事者	210,890	～	175,800	1,169	～ 1,079	

\* 集計月の新規求人、新規求職者を対象として、各項目毎に単純平均したものです。

\* 集計表中で「-」表示は、対象となるデータがないことを表しています。

\* 求職者希望賃金は、ハローワーク利用登録者の方のみの数値です。