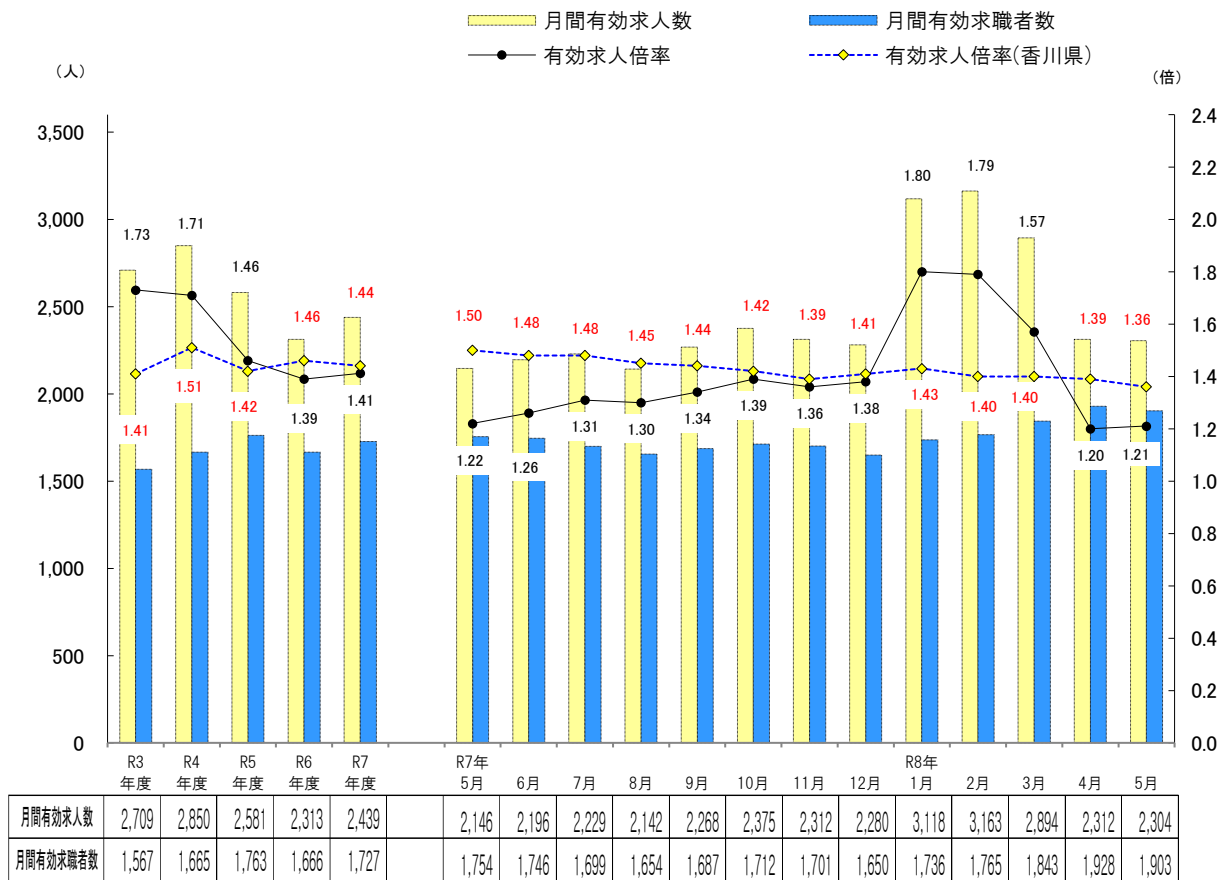


労働市場情報

求人・求職及び求人倍率の推移 (臨時を含み学卒を除く 全数)



※香川県の月次の数値は季節調整値です。なお、令和7年12月以前の数値は新季節指数により改定されています。

令和8年6月30日 発行

観音寺 公共職業安定所

〒768 - 0067

観音寺市坂本町 7 - 8 - 6

TEL 0875-25-4521(代)

FAX 0875-25-0480

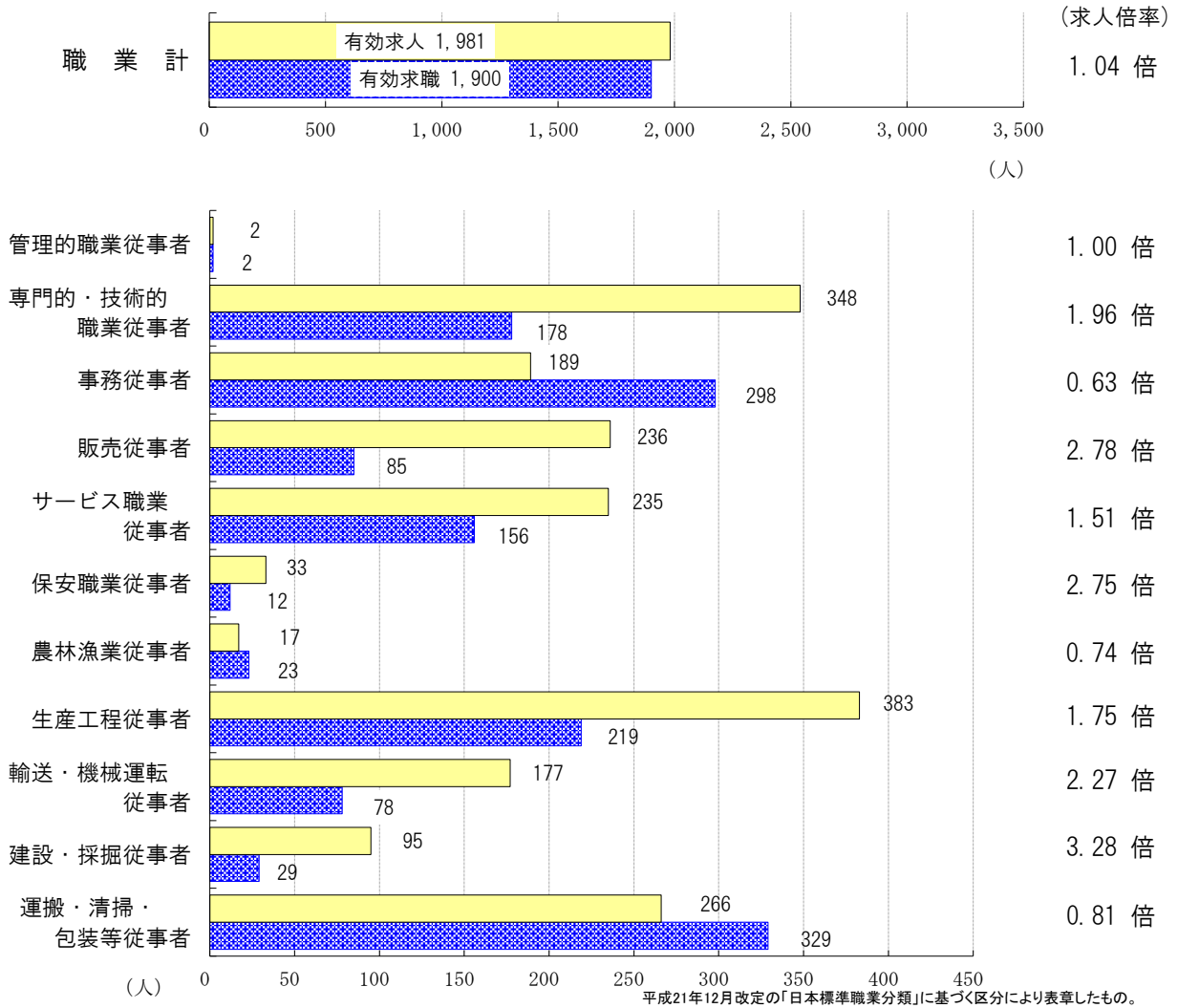


皆様からの「ありがとう」のために、ハローワークは頑張ります。

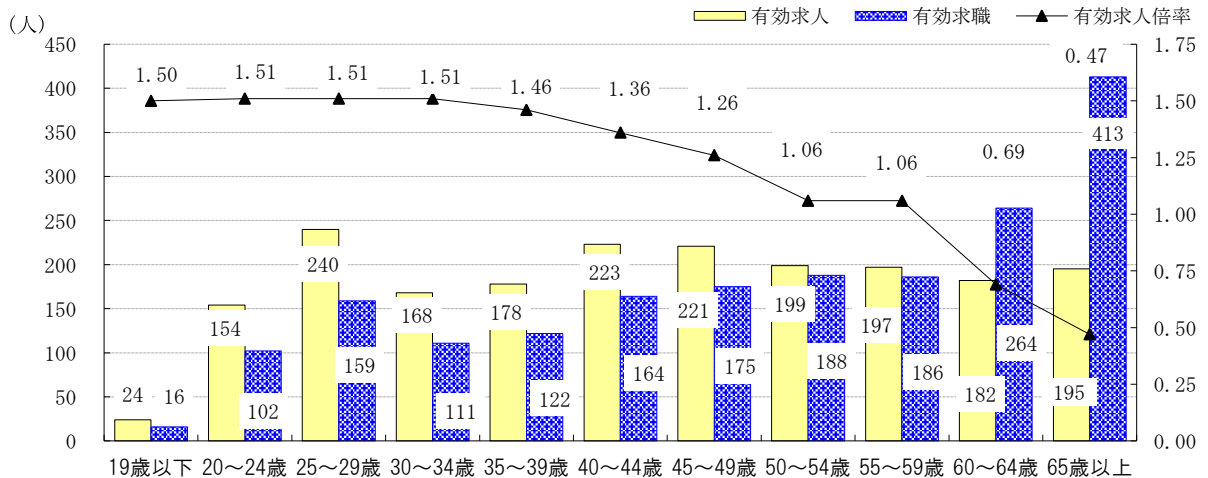
2026年5月分

職業別 求人・求職状況 (常用計)

ハローワーク 観音寺



年齢別 求人・求職状況 (常用計)



(就職機会積み上げ方式)

*「常用計」：雇用期間4か月未満の臨時を除きパートを含む。常用的フルタイムと常用的パートタイムの計。

2026年5月分

職業別 求人・求職状況

(常用計)

ハローワーク 観音寺

*「常用計」：雇用期間4か月未満の臨時を除きパートを含む。常用的フルタイムと常用的パートタイムの計。

有効求人数		有効求人倍率 (倍)		有効求職者数			
構成比				構成比	男	女	
1,981	100.0%	1.04	職業計	1,900	100.0%	930	969
2	0.1%	1.00	A 管理的職業従事者	2	0.1%	2	0
348	17.6%	1.96	B 専門的・技術的職業従事者	178	9.4%	67	111
6	0.3%	1.20	07製造技術者(開発)	5	0.3%	5	0
4	0.2%	0.36	08製造技術者(開発を除く)	11	0.6%	10	1
51	2.6%	8.50	09建築・土木・測量技術者	6	0.3%	5	1
10	0.5%	3.33	12医師, 歯科医師, 獣医師, 薬剤師	3	0.2%	0	3
71	3.6%	2.15	13保健師, 助産師, 看護師	33	1.7%	0	33
58	2.9%	4.14	14医療技術者	14	0.7%	3	11
13	0.7%	1.63	15その他の保健医療従事者	8	0.4%	5	3
116	5.9%	2.32	16社会福祉専門職業従事者	50	2.6%	13	37
1	0.1%	0.06	22美術家, デザイナー, 写真家, 映像撮影者	16	0.8%	6	10
16	0.8%	0.70	05.06.17~21.23.24その他の専門的職業	23	1.2%	12	11
189	9.5%	0.63	C 事務従事者	298	15.7%	66	232
126	6.4%	0.49	25一般事務従事者	257	13.5%	50	207
8	0.4%	0.47	26会計事務従事者	17	0.9%	8	9
20	1.0%	1.82	28営業・販売事務従事者	11	0.6%	3	8
236	11.9%	2.78	D 販売従事者	85	4.5%	36	49
172	8.7%	3.13	32商品販売従事者	55	2.9%	15	40
63	3.2%	2.42	34営業職業従事者	26	1.4%	20	6
235	11.9%	1.51	E サービス職業従事者	156	8.2%	40	116
111	5.6%	2.64	36介護サービス職業従事者	42	2.2%	10	32
22	1.1%	3.67	37保健医療サービス職業従事者	6	0.3%	1	5
13	0.7%	0.93	38生活衛生サービス職業従事者	14	0.7%	1	13
31	1.6%	0.66	39飲食物調理従事者	47	2.5%	17	30
41	2.1%	1.95	40接客・給仕職業従事者	21	1.1%	3	18
0	0.0%	0.00	41居住施設・ビル等管理人	2	0.1%	2	0
17	0.9%	0.74	42その他のサービス職業従事者	23	1.2%	6	17
33	1.7%	2.75	F 保安職業従事者	12	0.6%	12	0
17	0.9%	0.74	G 農林漁業従事者	23	1.2%	18	5
383	19.3%	1.75	H 生産工程従事者	219	11.5%	135	84
7	0.4%	0.88	49生産設備制御・監視従事者(金属製品)	8	0.4%	8	0
62	3.1%	2.21	50生産設備制御・監視従事者(金属製品を除く)	28	1.5%	24	4
51	2.6%	3.40	52製品製造・加工処理従事者(金属製品)	15	0.8%	14	1
170	8.6%	1.72	53製品製造・加工処理従事者(金属製品を除く)	99	5.2%	43	56
10	0.5%	0.63	54機械組立従事者	16	0.8%	12	4
42	2.1%	6.00	55機械整備・修理従事者	7	0.4%	6	1
14	0.7%	1.08	57製品検査従事者(金属製品を除く)	13	0.7%	5	8
5	0.3%	5.00	58機械検査従事者	1	0.1%	0	1
16	0.8%	0.52	59生産関連・生産類似作業従事者	31	1.6%	22	9
177	8.9%	2.27	I 輸送・機械運転従事者	78	4.1%	75	3
131	6.6%	2.67	61自動車運転従事者	49	2.6%	47	2
17	0.9%	1.89	64定置・建設機械運転従事者	9	0.5%	8	1
95	4.8%	3.28	J 建設・採掘従事者	29	1.5%	25	4
26	1.3%	8.67	65建設躯体工事従事者	3	0.2%	3	0
16	0.8%	3.20	66建設従事者(建設躯体工事従事者を除く)	5	0.3%	4	1
16	0.8%	1.60	67電気工事従事者	10	0.5%	9	1
37	1.9%	3.36	68土木作業従事者	11	0.6%	9	2
266	13.4%	0.81	K 運搬・清掃・包装等従事者	329	17.3%	182	147
105	5.3%	1.84	70運搬従事者	57	3.0%	51	6
69	3.5%	1.21	71清掃従事者	57	3.0%	26	31
22	1.1%	1.00	72包装従事者	22	1.2%	8	14
299	15.1%	2.93	(福祉関連計)	102	5.4%	20	82

* 平成21年12月改定の「日本標準職業分類」に基づく区分により表章したものの。

* 有効求職者数には、オンライン上で求職登録した求職者数を含む。

2026年5月分

職業別 求人・求職状況
(常用的フルタイム)

ハローワーク 観音寺

有効求人数		有効求人倍率 (倍)		有効求職者数			
	構成比				構成比	男	女
1,373	100.0%	1.41	職業計	974	100.0%	591	382
2	0.1%	1.00	A 管理的職業従事者	2	0.2%	2	0
271	19.7%	2.44	B 専門的・技術的職業従事者	111	11.4%	52	59
6	0.4%	3.00	07製造技術者(開発)	2	0.2%	2	0
4	0.3%	0.50	08製造技術者(開発を除く)	8	0.8%	7	1
50	3.6%	12.50	09建築・土木・測量技術者	4	0.4%	3	1
8	0.6%	—	12医師, 歯科医師, 獣医師, 薬剤師	0	0.0%	0	0
61	4.4%	4.07	13保健師, 助産師, 看護師	15	1.5%	0	15
36	2.6%	3.27	14医療技術者	11	1.1%	3	8
12	0.9%	2.00	15その他の保健医療従事者	6	0.6%	4	2
78	5.7%	2.44	16社会福祉専門職業従事者	32	3.3%	12	20
1	0.1%	0.08	22美術家, デザイナー, 写真家, 映像撮影者	12	1.2%	4	8
13	0.9%	0.87	05.06.17~21.23.24その他の専門的職業	15	1.5%	11	4
128	9.3%	0.73	C 事務従事者	176	18.1%	48	128
80	5.8%	0.55	25一般事務従事者	145	14.9%	35	110
7	0.5%	0.58	26会計事務従事者	12	1.2%	6	6
12	0.9%	1.20	28営業・販売事務従事者	10	1.0%	3	7
140	10.2%	2.98	D 販売従事者	47	4.8%	29	18
78	5.7%	3.39	32商品販売従事者	23	2.4%	10	13
62	4.5%	2.70	34営業職業従事者	23	2.4%	18	5
109	7.9%	1.54	E サービス職業従事者	71	7.3%	28	43
64	4.7%	3.20	36介護サービス職業従事者	20	2.1%	7	13
11	0.8%	3.67	37保健医療サービス職業従事者	3	0.3%	1	2
9	0.7%	0.82	38生活衛生サービス職業従事者	11	1.1%	1	10
13	0.9%	0.81	39飲食物調理従事者	16	1.6%	10	6
5	0.4%	0.63	40接客・給仕職業従事者	8	0.8%	2	6
0	0.0%	0.00	41居住施設・ビル等管理人	2	0.2%	2	0
7	0.5%	0.64	42その他のサービス職業従事者	11	1.1%	5	6
33	2.4%	8.25	F 保安職業従事者	4	0.4%	4	0
7	0.5%	0.88	G 農林漁業従事者	8	0.8%	8	0
352	25.6%	2.32	H 生産工程従事者	152	15.6%	108	44
7	0.5%	1.00	49生産設備制御・監視従事者(金属製品)	7	0.7%	7	0
62	4.5%	2.82	50生産設備制御・監視従事者(金属製品を除く)	22	2.3%	20	2
50	3.6%	3.85	52製品製造・加工処理従事者(金属製品)	13	1.3%	12	1
143	10.4%	2.27	53製品製造・加工処理従事者(金属製品を除く)	63	6.5%	32	31
8	0.6%	0.73	54機械組立従事者	11	1.1%	9	2
41	3.0%	5.86	55機械整備・修理従事者	7	0.7%	6	1
14	1.0%	1.75	57製品検査従事者(金属製品を除く)	8	0.8%	5	3
5	0.4%	5.00	58機械検査従事者	1	0.1%	0	1
16	1.2%	0.80	59生産関連・生産類似作業従事者	20	2.1%	17	3
146	10.6%	2.52	I 輸送・機械運転従事者	58	6.0%	55	3
109	7.9%	3.30	61自動車運転従事者	33	3.4%	31	2
15	1.1%	1.88	64定置・建設機械運転従事者	8	0.8%	7	1
89	6.5%	4.24	J 建設・採掘従事者	21	2.2%	19	2
21	1.5%	7.00	65建設躯体工事従事者	3	0.3%	3	0
16	1.2%	4.00	66建設従事者(建設躯体工事従事者を除く)	4	0.4%	3	1
16	1.2%	3.20	67電気工事従事者	5	0.5%	5	0
36	2.6%	4.00	68土木作業従事者	9	0.9%	8	1
96	7.0%	1.04	K 運搬・清掃・包装等従事者	92	9.4%	74	18
65	4.7%	1.67	70運搬従事者	39	4.0%	36	3
7	0.5%	1.00	71清掃従事者	7	0.7%	6	1
12	0.9%	2.00	72包装従事者	6	0.6%	3	3
204	14.9%	3.64	(福祉関連計)	56	5.7%	17	39

* 平成21年12月改定の「日本標準職業分類」に基づく区分により表章したものの。

* 有効求職者数には、オンライン上で求職登録した求職者数を含む。

2026年5月分

職業別 求人・求職状況
(常用的パートタイム)

ハローワーク 観音寺

有効求人数		有効求人倍率 (倍)		有効求職者数			
構成比				構成比	男	女	
608	100.0%	0.66	職業計	926	100.0%	339	587
0	0.0%	—	A 管理的職業従事者	0	0.0%	0	0
77	12.7%	1.15	B 専門的・技術的職業従事者	67	7.2%	15	52
0	0.0%	0.00	07製造技術者（開発）	3	0.3%	3	0
0	0.0%	0.00	08製造技術者（開発を除く）	3	0.3%	3	0
1	0.2%	0.50	09建築・土木・測量技術者	2	0.2%	2	0
2	0.3%	0.67	12医師，歯科医師，獣医師，薬剤師	3	0.3%	0	3
10	1.6%	0.56	13保健師，助産師，看護師	18	1.9%	0	18
22	3.6%	7.33	14医療技術者	3	0.3%	0	3
1	0.2%	0.50	15その他の保健医療従事者	2	0.2%	1	1
38	6.3%	2.11	16社会福祉専門職業従事者	18	1.9%	1	17
0	0.0%	0.00	22美術家，デザイナー，写真家，映像撮影者	4	0.4%	2	2
3	0.5%	0.38	05.06.17～21.23.24その他の専門的職業	8	0.9%	1	7
61	10.0%	0.50	C 事務従事者	122	13.2%	18	104
46	7.6%	0.41	25一般事務従事者	112	12.1%	15	97
1	0.2%	0.20	26会計事務従事者	5	0.5%	2	3
8	1.3%	8.00	28営業・販売事務従事者	1	0.1%	0	1
96	15.8%	2.53	D 販売従事者	38	4.1%	7	31
94	15.5%	2.94	32商品販売従事者	32	3.5%	5	27
1	0.2%	0.33	34営業職業従事者	3	0.3%	2	1
126	20.7%	1.48	E サービス職業従事者	85	9.2%	12	73
47	7.7%	2.14	36介護サービス職業従事者	22	2.4%	3	19
11	1.8%	3.67	37保健医療サービス職業従事者	3	0.3%	0	3
4	0.7%	1.33	38生活衛生サービス職業従事者	3	0.3%	0	3
18	3.0%	0.58	39飲食物調理従事者	31	3.3%	7	24
36	5.9%	2.77	40接客・給仕職業従事者	13	1.4%	1	12
0	0.0%	—	41居住施設・ビル等管理人	0	0.0%	0	0
10	1.6%	0.83	42その他のサービス職業従事者	12	1.3%	1	11
0	0.0%	0.00	F 保安職業従事者	8	0.9%	8	0
10	1.6%	0.67	G 農林漁業従事者	15	1.6%	10	5
31	5.1%	0.46	H 生産工程従事者	67	7.2%	27	40
0	0.0%	0.00	49生産設備制御・監視従事者（金属製品）	1	0.1%	1	0
0	0.0%	0.00	50生産設備制御・監視従事者（金属製品を除く）	6	0.6%	4	2
1	0.2%	0.50	52製品製造・加工処理従事者（金属製品）	2	0.2%	2	0
27	4.4%	0.75	53製品製造・加工処理従事者（金属製品を除く）	36	3.9%	11	25
2	0.3%	0.40	54機械組立従事者	5	0.5%	3	2
1	0.2%	—	55機械整備・修理従事者	0	0.0%	0	0
0	0.0%	0.00	57製品検査従事者（金属製品を除く）	5	0.5%	0	5
0	0.0%	—	58機械検査従事者	0	0.0%	0	0
0	0.0%	0.00	59生産関連・生産類似作業従事者	11	1.2%	5	6
31	5.1%	1.55	I 輸送・機械運転従事者	20	2.2%	20	0
22	3.6%	1.38	61自動車運転従事者	16	1.7%	16	0
2	0.3%	2.00	64定置・建設機械運転従事者	1	0.1%	1	0
6	1.0%	0.75	J 建設・採掘従事者	8	0.9%	6	2
5	0.8%	—	65建設躯体工事従事者	0	0.0%	0	0
0	0.0%	0.00	66建設従事者（建設躯体工事従事者を除く）	1	0.1%	1	0
0	0.0%	0.00	67電気工事従事者	5	0.5%	4	1
1	0.2%	0.50	68土木作業従事者	2	0.2%	1	1
170	28.0%	0.72	K 運搬・清掃・包装等従事者	237	25.6%	108	129
40	6.6%	2.22	70運搬従事者	18	1.9%	15	3
62	10.2%	1.24	71清掃従事者	50	5.4%	20	30
10	1.6%	0.63	72包装従事者	16	1.7%	5	11
95	15.6%	2.07	(福祉関連計)	46	5.0%	3	43

* 平成21年12月改定の「日本標準職業分類」に基づく区分により表章したものの。

* 有効求職者数には、オンライン上で求職登録した求職者数を含む。

2026年5月分

職業別 求人賃金、求職者希望賃金

(臨時を除く、常用)

ハローワーク 観音寺

単位：円

職業計	求人賃金				求職者希望賃金 フルタイム (月額)
	フルタイム 上限	(月額) 下限	パート 上限	(時間額) 下限	
職業計	271,868	~ 213,241	1,239	~ 1,128	209,609
A 管理的職業従事者	330,000	~ 238,976	-	~ -	-
B 専門的・技術的職業従事者	296,171	~ 210,812	1,562	~ 1,238	216,957
07製造技術者(開発)	370,000	~ 250,000	-	~ -	
08製造技術者(開発を除く)	-	~ -	-	~ -	
09建築・土木・測量技術者	379,760	~ 226,829	-	~ -	
12医師, 歯科医師, 獣医師, 薬剤師	420,000	~ 260,000	-	~ -	
13保健師, 助産師, 看護師	272,464	~ 202,055	2,000	~ 1,300	
14医療技術者	295,443	~ 219,329	1,688	~ 1,300	
16社会福祉専門職業従事者	263,319	~ 195,876	1,503	~ 1,219	
C 事務従事者	236,260	~ 200,242	1,196	~ 1,107	184,444
25一般事務従事者	223,045	~ 190,889	1,187	~ 1,107	
26会計事務従事者	245,000	~ 182,500	-	~ -	
28営業・販売事務従事者	232,128	~ 186,738	1,283	~ 1,129	
D 販売従事者	280,298	~ 215,893	1,135	~ 1,108	214,000
32商品販売従事者	245,062	~ 197,840	1,143	~ 1,114	
34営業職業従事者	301,439	~ 226,724	1,036	~ 1,036	
E サービス職業従事者	218,452	~ 183,382	1,268	~ 1,144	229,091
36介護サービス職業従事者	227,838	~ 181,439	1,357	~ 1,164	
37保健医療サービス職業従事者	180,000	~ 175,000	1,500	~ 1,100	
39飲食調理従事者	214,964	~ 195,470	1,207	~ 1,127	
40接客・給仕職業従事者	156,644	~ 156,644	1,173	~ 1,165	
41居住施設・ビル等管理人	-	~ -	-	~ -	
F 保安職業従事者	259,280	~ 211,688	-	~ -	166,667
G 農林漁業従事者	225,000	~ 180,000	1,118	~ 1,036	233,333
H 生産工程従事者	253,075	~ 201,444	1,181	~ 1,055	202,500
50生産設備制御・監視従事者(金属製品を除く)	263,237	~ 216,570	-	~ -	
52製品製造・加工処理従事者(金属製品)	266,157	~ 207,220	1,200	~ 1,050	
53製品製造・加工処理従事者(金属製品を除く)	233,527	~ 194,113	1,193	~ 1,055	
55機械整備・修理従事者	312,689	~ 215,922	1,060	~ 1,060	
57製品検査従事者(金属製品を除く)	224,715	~ 186,832	-	~ -	
58機械検査従事者	250,000	~ 180,000	-	~ -	
59生産関連・生産類似作業従事者	260,200	~ 214,967	-	~ -	
I 輸送・機械運転従事者	362,752	~ 295,174	1,275	~ 1,165	261,667
61自動車運転従事者	378,970	~ 310,795	1,275	~ 1,165	
64定置・建設機械運転従事者	240,736	~ 175,936	-	~ -	
J 建設・採掘従事者	338,653	~ 219,605	1,200	~ 1,036	203,333
65建設躯体工事従事者	377,467	~ 226,300	1,200	~ 1,036	
66建設従事者(建設躯体工事従事者を除く)	307,500	~ 192,500	-	~ -	
67電気工事従事者	328,000	~ 259,000	-	~ -	
68土木作業従事者	332,441	~ 218,851	-	~ -	
K 運搬・清掃・包装等従事者	246,177	~ 214,686	1,116	~ 1,098	193,529
70運搬従事者	261,708	~ 227,621	1,224	~ 1,173	
71清掃従事者	380,000	~ 240,000	1,075	~ 1,075	
72包装従事者	186,957	~ 178,657	1,100	~ 1,100	
73その他の運搬・清掃・包装従事者	175,500	~ 175,500	1,110	~ 1,058	

* 集計月の新規求人、新規求職者を対象として、各項目毎に単純平均したものです。

* 集計表中で「-」表示は、対象となるデータがないことを表しています。

* 求職者希望賃金は、ハローワーク利用登録者の方のみの数値です。