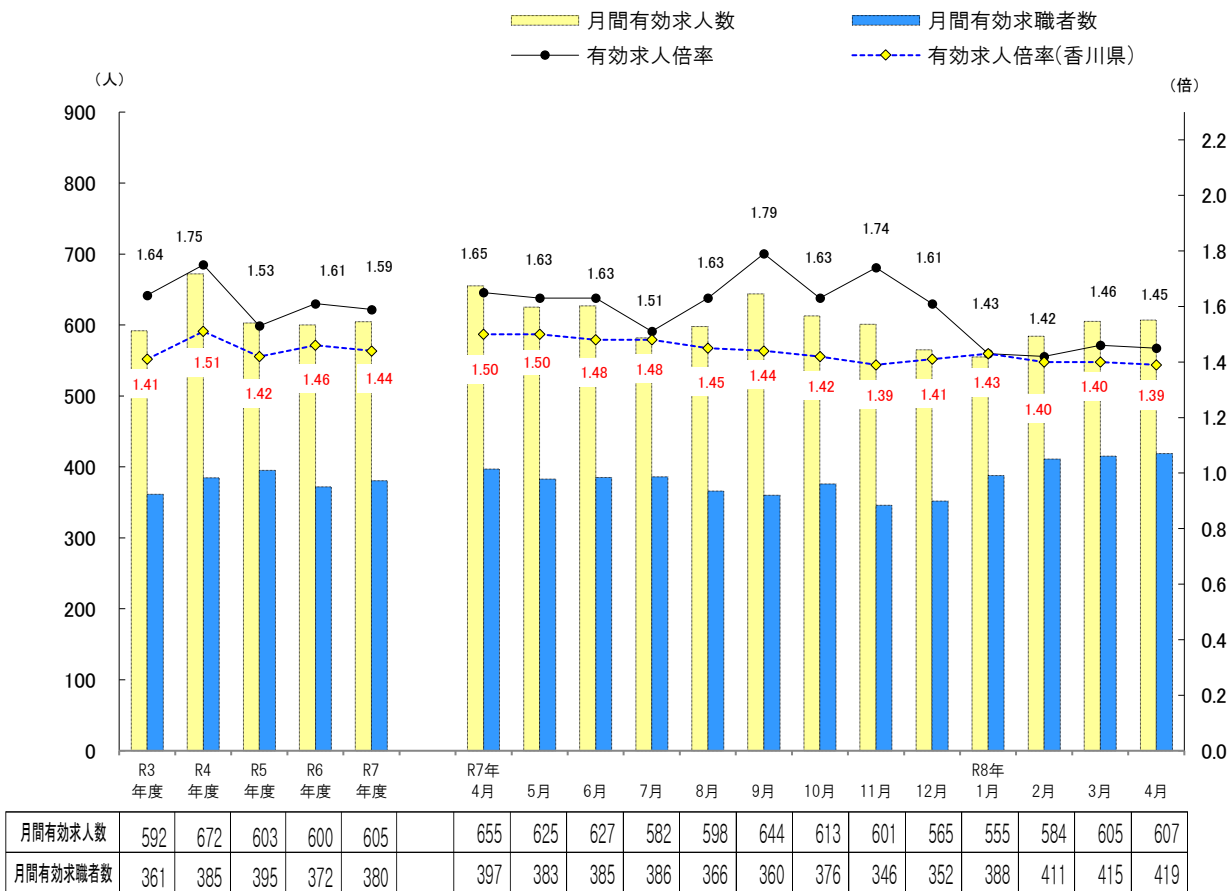


労働市場情報

求人・求職及び求人倍率の推移 (臨時を含み学卒を除く 全数)



※香川県の月次の数値は季節調整値です。なお、令和7年12月以前の数値は新季節指数により改定されています。

令和8年5月29日 発行

土庄 公共職業安定所

〒761-4104

小豆郡土庄町甲6195 - 3

TEL 0879-62-1411(代)

FAX 0879-62-1412

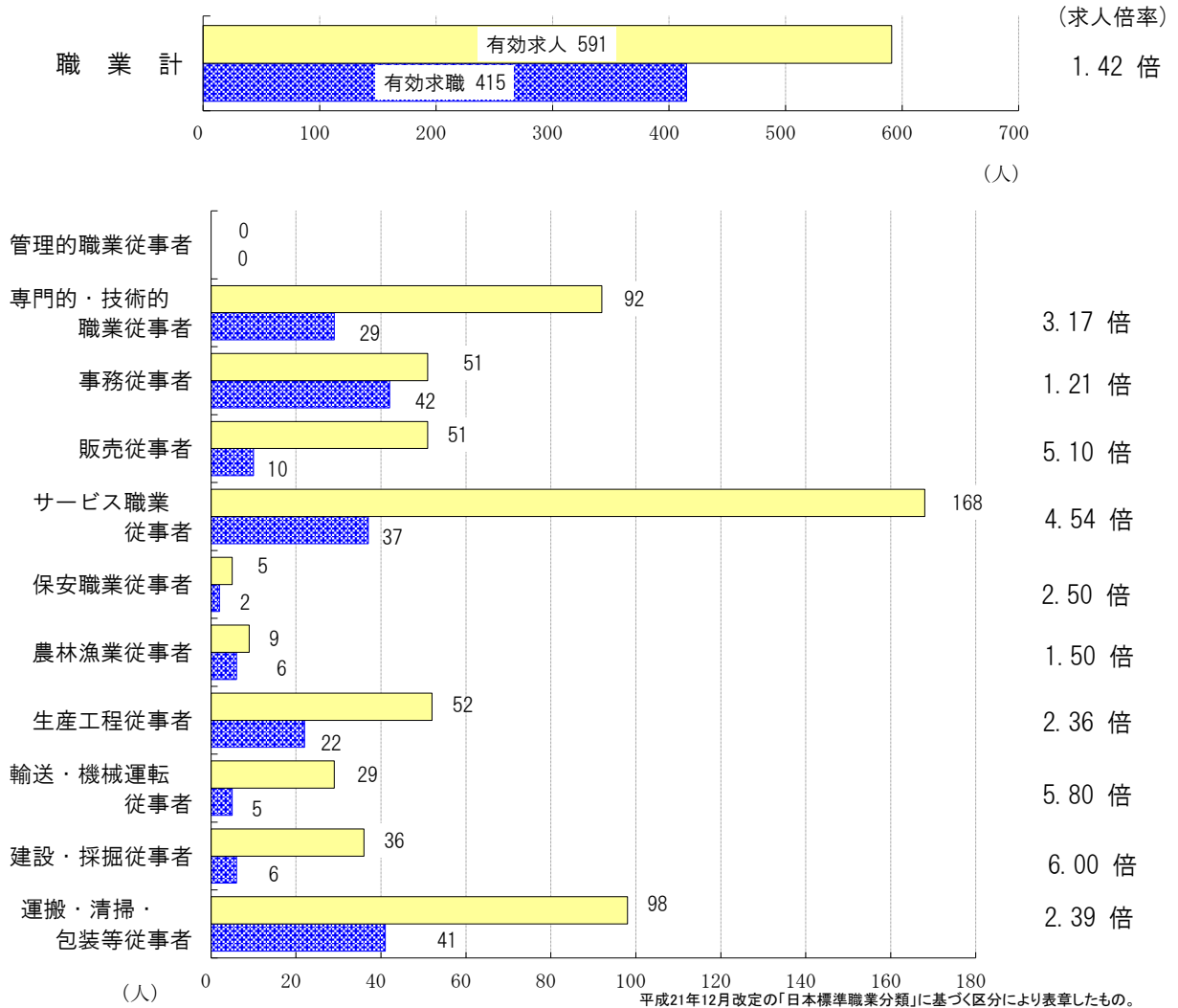


皆様からの「ありがとう」のために、ハローワークは頑張ります。

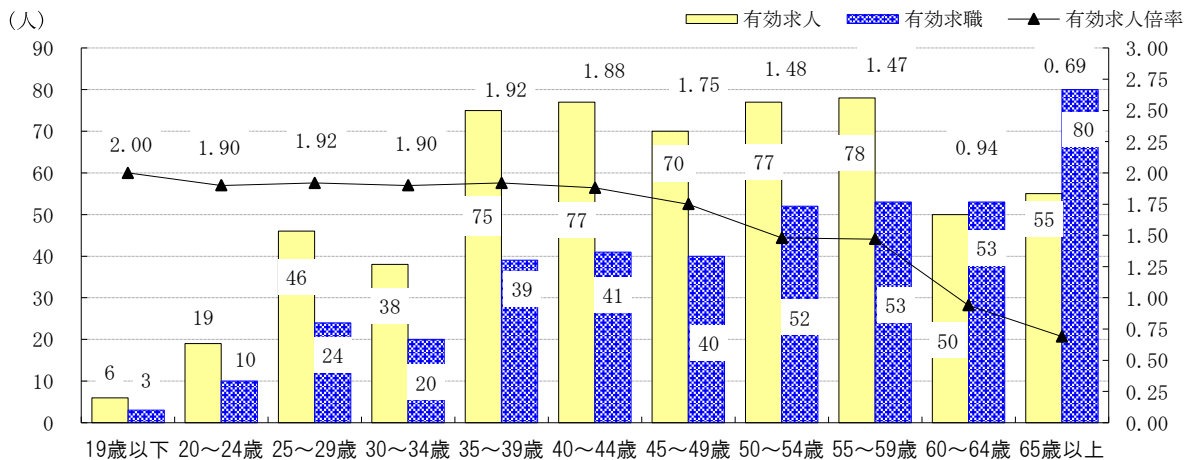
2026年4月分

職業別 求人・求職状況 (常用計)

ハローワーク土庄



年齢別 求人・求職状況 (常用計)



(就職機会積み上げ方式)
*「常用計」：雇用期間4か月未満の臨時を除きパートを含む。常用的フルタイムと常用的パートタイムの計。

2026年4月分

職業別 求人・求職状況

(常用計)

ハローワーク土庄

*「常用計」：雇用期間4か月未満の臨時を除きパートを含む。常用的フルタイムと常用的パートタイムの計。

有効求人数		有効求人倍率 (倍)		有効求職者数			
構成比				構成比	男	女	
591	100.0%	1.42	職業計	415	100.0%	204	209
0	0.0%	—	A 管理的職業従事者	0	0.0%	0	0
92	15.6%	3.17	B 専門的・技術的職業従事者	29	7.0%	9	20
2	0.3%	—	07製造技術者（開発）	0	0.0%	0	0
7	1.2%	7.00	08製造技術者（開発を除く）	1	0.2%	1	0
29	4.9%	14.50	09建築・土木・測量技術者	2	0.5%	1	1
0	0.0%	—	12医師，歯科医師，獣医師，薬剤師	0	0.0%	0	0
22	3.7%	3.67	13保健師，助産師，看護師	6	1.4%	1	5
6	1.0%	—	14医療技術者	0	0.0%	0	0
3	0.5%	—	15その他の保健医療従事者	0	0.0%	0	0
17	2.9%	1.55	16社会福祉専門職業従事者	11	2.7%	1	10
0	0.0%	0.00	22美術家，デザイナー，写真家，映像撮影者	4	1.0%	1	3
6	1.0%	2.00	05.06.17～21.23.24その他の専門的職業	3	0.7%	2	1
51	8.6%	1.21	C 事務従事者	42	10.1%	10	32
38	6.4%	0.97	25一般事務従事者	39	9.4%	8	31
8	1.4%	8.00	26会計事務従事者	1	0.2%	1	0
4	0.7%	4.00	28営業・販売事務従事者	1	0.2%	0	1
51	8.6%	5.10	D 販売従事者	10	2.4%	4	6
44	7.4%	4.89	32商品販売従事者	9	2.2%	3	6
7	1.2%	7.00	34営業職業従事者	1	0.2%	1	0
168	28.4%	4.54	E サービス職業従事者	37	8.9%	16	21
28	4.7%	2.33	36介護サービス職業従事者	12	2.9%	8	4
3	0.5%	3.00	37保健医療サービス職業従事者	1	0.2%	0	1
20	3.4%	10.00	38生活衛生サービス職業従事者	2	0.5%	0	2
39	6.6%	3.25	39飲食物調理従事者	12	2.9%	5	7
61	10.3%	10.17	40接客・給仕職業従事者	6	1.4%	1	5
1	0.2%	0.50	41居住施設・ビル等管理人	2	0.5%	2	0
16	2.7%	8.00	42その他のサービス職業従事者	2	0.5%	0	2
5	0.8%	2.50	F 保安職業従事者	2	0.5%	2	0
9	1.5%	1.50	G 農林漁業従事者	6	1.4%	4	2
52	8.8%	2.36	H 生産工程従事者	22	5.3%	17	5
1	0.2%	1.00	49生産設備制御・監視従事者（金属製品）	1	0.2%	1	0
0	0.0%	—	50生産設備制御・監視従事者（金属製品を除く）	0	0.0%	0	0
5	0.8%	2.50	52製品製造・加工処理従事者（金属製品）	2	0.5%	2	0
26	4.4%	1.73	53製品製造・加工処理従事者（金属製品を除く）	15	3.6%	10	5
5	0.8%	5.00	54機械組立従事者	1	0.2%	1	0
12	2.0%	12.00	55機械整備・修理従事者	1	0.2%	1	0
3	0.5%	—	57製品検査従事者（金属製品を除く）	0	0.0%	0	0
0	0.0%	—	58機械検査従事者	0	0.0%	0	0
0	0.0%	0.00	59生産関連・生産類似作業従事者	2	0.5%	2	0
29	4.9%	5.80	I 輸送・機械運転従事者	5	1.2%	5	0
27	4.6%	6.75	61自動車運転従事者	4	1.0%	4	0
1	0.2%	1.00	64定置・建設機械運転従事者	1	0.2%	1	0
36	6.1%	6.00	J 建設・採掘従事者	6	1.4%	6	0
0	0.0%	—	65建設躯体工事従事者	0	0.0%	0	0
16	2.7%	8.00	66建設従事者（建設躯体工事従事者を除く）	2	0.5%	2	0
3	0.5%	1.00	67電気工事従事者	3	0.7%	3	0
17	2.9%	17.00	68土木作業従事者	1	0.2%	1	0
98	16.6%	2.39	K 運搬・清掃・包装等従事者	41	9.9%	21	20
38	6.4%	3.80	70運搬従事者	10	2.4%	9	1
32	5.4%	4.00	71清掃従事者	8	1.9%	4	4
6	1.0%	1.50	72包装従事者	4	1.0%	1	3
65	11.0%	2.95	(福祉関連計)	22	5.3%	10	12

* 平成21年12月改定の「日本標準職業分類」に基づく区分により表章したものの。

* 有効求職者数には、オンライン上で求職登録した求職者数を含む。

2026年4月分

職業別 求人・求職状況
(常用的フルタイム)

ハローワーク土庄

有効求人数		有効求人倍率 (倍)		有効求職者数			
	構成比				構成比	男	女
321	100.0%	1.47	職業計	218	100.0%	138	79
0	0.0%	—	A 管理的職業従事者	0	0.0%	0	0
69	21.5%	3.29	B 専門的・技術的職業従事者	21	9.6%	9	12
2	0.6%	—	07製造技術者(開発)	0	0.0%	0	0
7	2.2%	7.00	08製造技術者(開発を除く)	1	0.5%	1	0
29	9.0%	14.50	09建築・土木・測量技術者	2	0.9%	1	1
0	0.0%	—	12医師, 歯科医師, 獣医師, 薬剤師	0	0.0%	0	0
9	2.8%	4.50	13保健師, 助産師, 看護師	2	0.9%	1	1
5	1.6%	—	14医療技術者	0	0.0%	0	0
2	0.6%	—	15その他の保健医療従事者	0	0.0%	0	0
12	3.7%	1.50	16社会福祉専門職業従事者	8	3.7%	1	7
0	0.0%	0.00	22美術家, デザイナー, 写真家, 映像撮影者	3	1.4%	1	2
3	0.9%	1.00	05, 06, 17~21, 23, 24その他の専門的職業	3	1.4%	2	1
29	9.0%	1.32	C 事務従事者	22	10.1%	7	15
21	6.5%	1.11	25一般事務従事者	19	8.7%	5	14
4	1.2%	4.00	26会計事務従事者	1	0.5%	1	0
4	1.2%	4.00	28営業・販売事務従事者	1	0.5%	0	1
17	5.3%	4.25	D 販売従事者	4	1.8%	2	2
10	3.1%	3.33	32商品販売従事者	3	1.4%	1	2
7	2.2%	7.00	34営業職業従事者	1	0.5%	1	0
60	18.7%	4.29	E サービス職業従事者	14	6.4%	9	5
15	4.7%	2.50	36介護サービス職業従事者	6	2.8%	4	2
2	0.6%	—	37保健医療サービス職業従事者	0	0.0%	0	0
12	3.7%	6.00	38生活衛生サービス職業従事者	2	0.9%	0	2
9	2.8%	1.80	39飲食物調理従事者	5	2.3%	4	1
16	5.0%	—	40接客・給仕職業従事者	0	0.0%	0	0
0	0.0%	0.00	41居住施設・ビル等管理人	1	0.5%	1	0
6	1.9%	—	42その他のサービス職業従事者	0	0.0%	0	0
3	0.9%	3.00	F 保安職業従事者	1	0.5%	1	0
6	1.9%	1.20	G 農林漁業従事者	5	2.3%	4	1
43	13.4%	2.53	H 生産工程従事者	17	7.8%	14	3
1	0.3%	—	49生産設備制御・監視従事者(金属製品)	0	0.0%	0	0
0	0.0%	—	50生産設備制御・監視従事者(金属製品を除く)	0	0.0%	0	0
4	1.2%	2.00	52製品製造・加工処理従事者(金属製品)	2	0.9%	2	0
19	5.9%	1.73	53製品製造・加工処理従事者(金属製品を除く)	11	5.0%	8	3
4	1.2%	4.00	54機械組立従事者	1	0.5%	1	0
12	3.7%	12.00	55機械整備・修理従事者	1	0.5%	1	0
3	0.9%	—	57製品検査従事者(金属製品を除く)	0	0.0%	0	0
0	0.0%	—	58機械検査従事者	0	0.0%	0	0
0	0.0%	0.00	59生産関連・生産類似作業従事者	2	0.9%	2	0
20	6.2%	4.00	I 輸送・機械運転従事者	5	2.3%	5	0
19	5.9%	4.75	61自動車運転従事者	4	1.8%	4	0
1	0.3%	1.00	64定置・建設機械運転従事者	1	0.5%	1	0
36	11.2%	6.00	J 建設・採掘従事者	6	2.8%	6	0
0	0.0%	—	65建設躯体工事従事者	0	0.0%	0	0
16	5.0%	8.00	66建設従事者(建設躯体工事従事者を除く)	2	0.9%	2	0
3	0.9%	1.00	67電気工事従事者	3	1.4%	3	0
17	5.3%	17.00	68土木作業従事者	1	0.5%	1	0
38	11.8%	2.71	K 運搬・清掃・包装等従事者	14	6.4%	12	2
30	9.3%	5.00	70運搬従事者	6	2.8%	6	0
0	0.0%	0.00	71清掃従事者	2	0.9%	2	0
2	0.6%	2.00	72包装従事者	1	0.5%	1	0
35	10.9%	2.92	(福祉関連計)	12	5.5%	6	6

* 平成21年12月改定の「日本標準職業分類」に基づく区分により表章したものの。

* 有効求職者数には、オンライン上で求職登録した求職者数を含む。

2026年4月分

職業別 求人・求職状況
(常用的パートタイム)

ハローワーク土庄

有効求人数		有効求人倍率 (倍)		有効求職者数			
	構成比				構成比	男	女
270	100.0%	1.37	職業計	197	100.0%	66	130
0	0.0%	—	A 管理的職業従事者	0	0.0%	0	0
23	8.5%	2.88	B 専門的・技術的職業従事者	8	4.1%	0	8
0	0.0%	—	07製造技術者（開発）	0	0.0%	0	0
0	0.0%	—	08製造技術者（開発を除く）	0	0.0%	0	0
0	0.0%	—	09建築・土木・測量技術者	0	0.0%	0	0
0	0.0%	—	12医師，歯科医師，獣医師，薬剤師	0	0.0%	0	0
13	4.8%	3.25	13保健師，助産師，看護師	4	2.0%	0	4
1	0.4%	—	14医療技術者	0	0.0%	0	0
1	0.4%	—	15その他の保健医療従事者	0	0.0%	0	0
5	1.9%	1.67	16社会福祉専門職業従事者	3	1.5%	0	3
0	0.0%	0.00	22美術家，デザイナー，写真家，映像撮影者	1	0.5%	0	1
3	1.1%	—	05.06.17～21.23.24その他の専門的職業	0	0.0%	0	0
22	8.1%	1.10	C 事務従事者	20	10.2%	3	17
17	6.3%	0.85	25一般事務従事者	20	10.2%	3	17
4	1.5%	—	26会計事務従事者	0	0.0%	0	0
0	0.0%	—	28営業・販売事務従事者	0	0.0%	0	0
34	12.6%	5.67	D 販売従事者	6	3.0%	2	4
34	12.6%	5.67	32商品販売従事者	6	3.0%	2	4
0	0.0%	—	34営業職業従事者	0	0.0%	0	0
108	40.0%	4.70	E サービス職業従事者	23	11.7%	7	16
13	4.8%	2.17	36介護サービス職業従事者	6	3.0%	4	2
1	0.4%	1.00	37保健医療サービス職業従事者	1	0.5%	0	1
8	3.0%	—	38生活衛生サービス職業従事者	0	0.0%	0	0
30	11.1%	4.29	39飲食物調理従事者	7	3.6%	1	6
45	16.7%	7.50	40接客・給仕職業従事者	6	3.0%	1	5
1	0.4%	1.00	41居住施設・ビル等管理人	1	0.5%	1	0
10	3.7%	5.00	42その他のサービス職業従事者	2	1.0%	0	2
2	0.7%	2.00	F 保安職業従事者	1	0.5%	1	0
3	1.1%	3.00	G 農林漁業従事者	1	0.5%	0	1
9	3.3%	1.80	H 生産工程従事者	5	2.5%	3	2
0	0.0%	0.00	49生産設備制御・監視従事者（金属製品）	1	0.5%	1	0
0	0.0%	—	50生産設備制御・監視従事者（金属製品を除く）	0	0.0%	0	0
1	0.4%	—	52製品製造・加工処理従事者（金属製品）	0	0.0%	0	0
7	2.6%	1.75	53製品製造・加工処理従事者（金属製品を除く）	4	2.0%	2	2
1	0.4%	—	54機械組立従事者	0	0.0%	0	0
0	0.0%	—	55機械整備・修理従事者	0	0.0%	0	0
0	0.0%	—	57製品検査従事者（金属製品を除く）	0	0.0%	0	0
0	0.0%	—	58機械検査従事者	0	0.0%	0	0
0	0.0%	—	59生産関連・生産類似作業従事者	0	0.0%	0	0
9	3.3%	—	I 輸送・機械運転従事者	0	0.0%	0	0
8	3.0%	—	61自動車運転従事者	0	0.0%	0	0
0	0.0%	—	64定置・建設機械運転従事者	0	0.0%	0	0
0	0.0%	—	J 建設・採掘従事者	0	0.0%	0	0
0	0.0%	—	65建設躯体工事従事者	0	0.0%	0	0
0	0.0%	—	66建設従事者（建設躯体工事従事者を除く）	0	0.0%	0	0
0	0.0%	—	67電気工事従事者	0	0.0%	0	0
0	0.0%	—	68土木作業従事者	0	0.0%	0	0
60	22.2%	2.22	K 運搬・清掃・包装等従事者	27	13.7%	9	18
8	3.0%	2.00	70運搬従事者	4	2.0%	3	1
32	11.9%	5.33	71清掃従事者	6	3.0%	2	4
4	1.5%	1.33	72包装従事者	3	1.5%	0	3
30	11.1%	3.00	(福祉関連計)	10	5.1%	4	6

* 平成21年12月改定の「日本標準職業分類」に基づく区分により表章したものの。

* 有効求職者数には、オンライン上で求職登録した求職者数を含む。

2026年4月分

職業別 求人賃金、求職者希望賃金

(臨時を除く、常用)

ハローワーク土庄

単位：円

職業計	求人賃金				求職者希望賃金
	フルタイム 上限	(月額) 下限	パート 上限	(時間額) 下限	フルタイム (月額)
職業計	250,742	~ 195,626	1,226	~ 1,107	203,721
A 管理的職業従事者	-	~ -	-	~ -	-
B 専門的・技術的職業従事者	288,111	~ 216,861	1,756	~ 1,401	240,000
07製造技術者(開発)	-	~ -	-	~ -	-
08製造技術者(開発を除く)	274,000	~ 227,500	-	~ -	-
09建築・土木・測量技術者	390,000	~ 219,000	-	~ -	-
12医師, 歯科医師, 獣医師, 薬剤師	-	~ -	-	~ -	-
13保健師, 助産師, 看護師	282,500	~ 232,500	1,792	~ 1,437	-
14医療技術者	-	~ -	-	~ -	-
16社会福祉専門職業従事者	242,500	~ 201,875	-	~ -	-
C 事務従事者	221,208	~ 182,202	1,128	~ 1,057	210,000
25一般事務従事者	189,974	~ 176,074	1,103	~ 1,059	-
26会計事務従事者	260,000	~ 179,724	1,200	~ 1,050	-
28営業・販売事務従事者	260,500	~ 200,000	-	~ -	-
D 販売従事者	228,504	~ 189,254	1,104	~ 1,078	-
32商品販売従事者	238,005	~ 192,339	1,104	~ 1,078	-
34営業職業従事者	200,000	~ 180,000	-	~ -	-
E サービス職業従事者	268,592	~ 214,948	1,251	~ 1,081	180,000
36介護サービス職業従事者	228,280	~ 189,994	1,552	~ 1,066	-
37保健医療サービス職業従事者	-	~ -	-	~ -	-
39飲食調理従事者	500,000	~ 360,000	1,126	~ 1,055	-
40接客・給仕職業従事者	-	~ -	1,162	~ 1,093	-
41居住施設・ビル等管理人	-	~ -	-	~ -	-
F 保安職業従事者	235,450	~ 211,525	-	~ -	-
G 農林漁業従事者	230,000	~ 200,000	1,036	~ 1,036	180,000
H 生産工程従事者	233,046	~ 181,283	1,094	~ 1,073	208,000
50生産設備制御・監視従事者(金属製品を除く)	-	~ -	-	~ -	-
52製品製造・加工処理従事者(金属製品)	250,000	~ 190,000	1,100	~ 1,100	-
53製品製造・加工処理従事者(金属製品を除く)	213,894	~ 180,714	1,101	~ 1,074	-
55機械整備・修理従事者	310,750	~ 179,488	-	~ -	-
57製品検査従事者(金属製品を除く)	-	~ -	-	~ -	-
58機械検査従事者	-	~ -	-	~ -	-
59生産関連・生産類似作業従事者	-	~ -	-	~ -	-
I 輸送・機械運転従事者	246,000	~ 209,300	1,173	~ 1,058	183,333
61自動車運転従事者	246,000	~ 209,300	1,173	~ 1,058	-
64定置・建設機械運転従事者	-	~ -	-	~ -	-
J 建設・探掘従事者	340,015	~ 196,997	-	~ -	180,000
65建設躯体工事従事者	-	~ -	-	~ -	-
66建設従事者(建設躯体工事従事者を除く)	343,273	~ 204,333	-	~ -	-
67電気工事従事者	450,000	~ 184,800	-	~ -	-
68土木作業従事者	217,000	~ 179,850	-	~ -	-
K 運搬・清掃・包装等従事者	224,828	~ 187,827	1,118	~ 1,050	220,000
70運搬従事者	242,021	~ 193,508	1,250	~ 1,075	-
71清掃従事者	-	~ -	-	~ -	-
72包装従事者	174,538	~ 174,538	1,037	~ 1,037	-
73その他の運搬・清掃・包装従事者	197,750	~ 175,550	1,110	~ 1,047	-

* 集計月の新規求人、新規求職者を対象として、各項目毎に単純平均したものです。

* 集計表中で「-」表示は、対象となるデータがないことを表しています。

* 求職者希望賃金は、ハローワーク利用登録者の方のみの数値です。