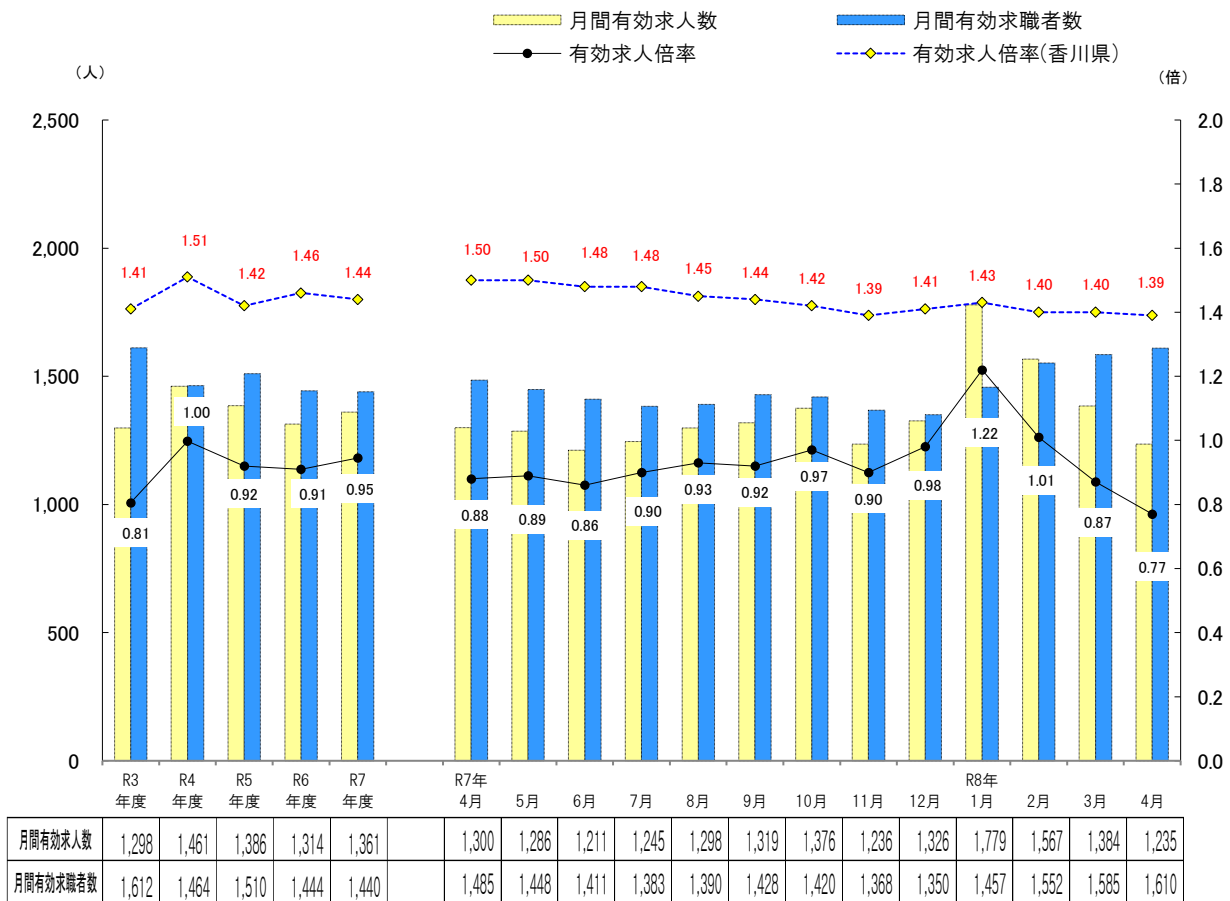


# 労働市場情報

## 求人・求職及び求人倍率の推移 (臨時を含み学卒を除く 全数)



※香川県の月次の数値は季節調整値です。なお、令和7年12月以前の数値は新季節指数により改定されています。

令和8年5月29日 発行

さぬき 公共職業安定所

〒769 - 2301

さぬき市長尾東 889 - 1

TEL 0879-52-2595(代)

FAX 0879-52-4031

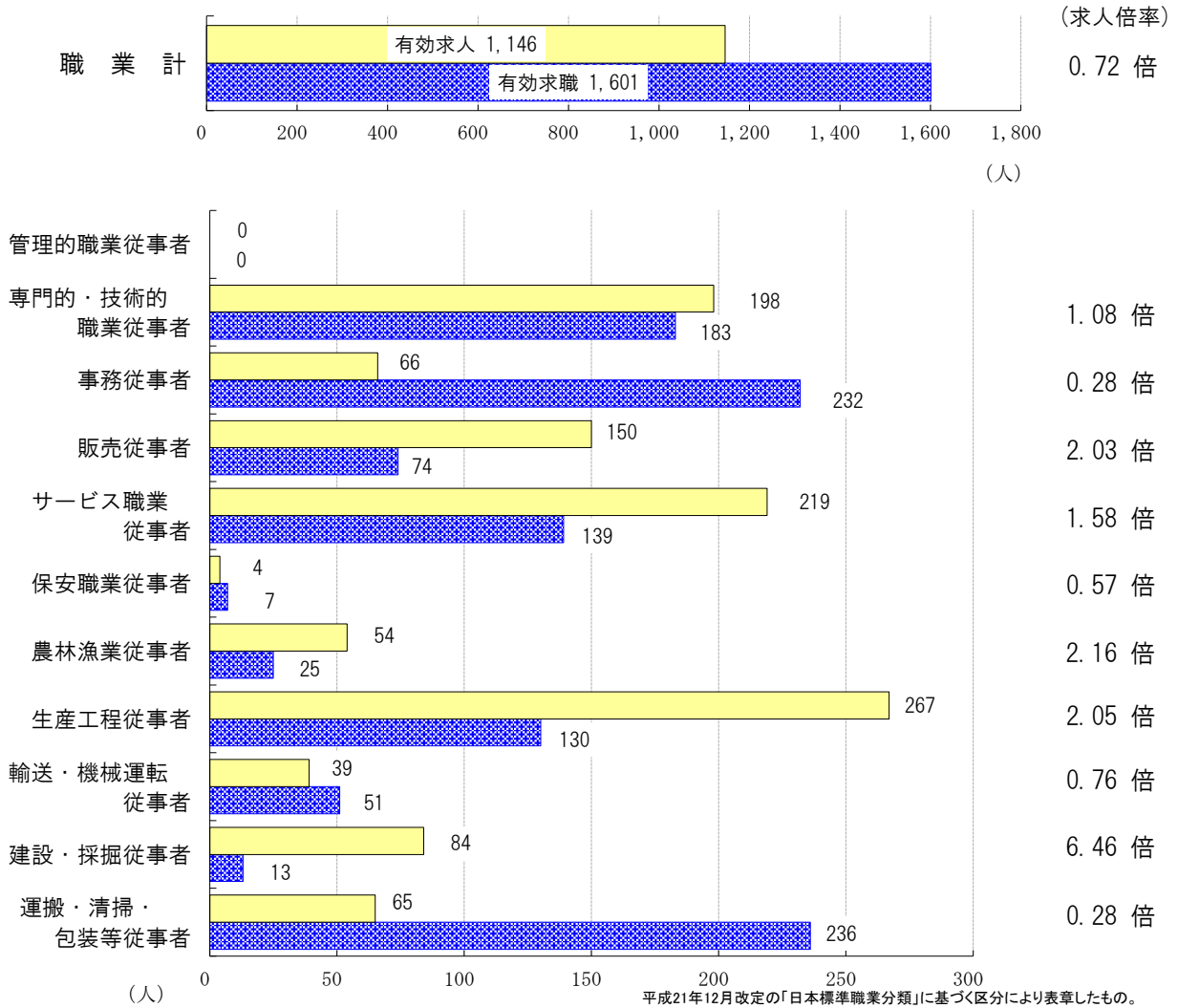


皆様からの「ありがとう」のために、ハローワークは頑張ります。

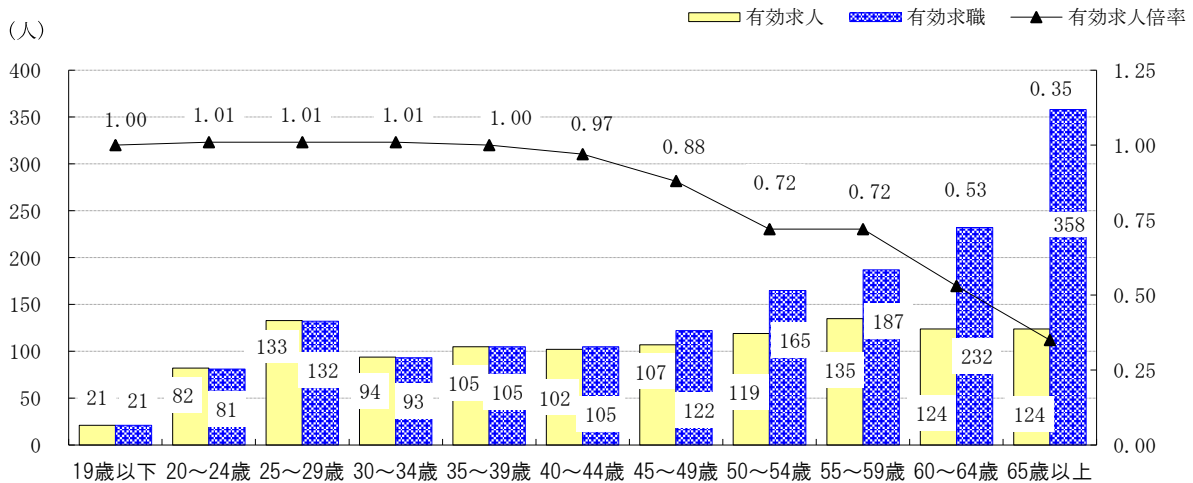
2026年4月分

# 職業別 求人・求職状況 (常用計)

ハローワーク さぬぎ



# 年齢別 求人・求職状況 (常用計)



(就職機会積み上げ方式)

\*「常用計」：雇用期間4か月未満の臨時を除きパートを含む。常用的フルタイムと常用的パートタイムの計。

2026年4月分

## 職業別 求人・求職状況

(常用計)

ハローワーク さぬき

\*「常用計」：雇用期間4か月未満の臨時を除きパートを含む。常用的フルタイムと常用的パートタイムの計。

有効求人数		有効求人倍率 (倍)		有効求職者数			
	構成比				構成比	男	女
1,146	100.0%	0.72	職業計	1,601	100.0%	810	788
0	0.0%	—	A 管理的職業従事者	0	0.0%	0	0
198	17.3%	1.08	B 専門的・技術的職業従事者	183	11.4%	70	113
2	0.2%	1.00	07製造技術者（開発）	2	0.1%	2	0
4	0.3%	0.33	08製造技術者（開発を除く）	12	0.7%	9	3
52	4.5%	5.20	09建築・土木・測量技術者	10	0.6%	10	0
5	0.4%	0.83	12医師，歯科医師，獣医師，薬剤師	6	0.4%	4	2
54	4.7%	0.96	13保健師，助産師，看護師	56	3.5%	3	53
21	1.8%	1.40	14医療技術者	15	0.9%	5	10
12	1.0%	1.71	15その他の保健医療従事者	7	0.4%	1	6
24	2.1%	0.83	16社会福祉専門職業従事者	29	1.8%	6	23
6	0.5%	1.20	22美術家，デザイナー，写真家，映像撮影者	5	0.3%	1	4
15	1.3%	0.65	05.06.17～21.23.24その他の専門的職業	23	1.4%	13	10
66	5.8%	0.28	C 事務従事者	232	14.5%	55	176
48	4.2%	0.24	25一般事務従事者	198	12.4%	46	151
6	0.5%	0.55	26会計事務従事者	11	0.7%	3	8
6	0.5%	2.00	28営業・販売事務従事者	3	0.2%	0	3
150	13.1%	2.03	D 販売従事者	74	4.6%	38	36
29	2.5%	0.56	32商品販売従事者	52	3.2%	19	33
44	3.8%	2.00	34営業職業従事者	22	1.4%	19	3
219	19.1%	1.58	E サービス職業従事者	139	8.7%	42	95
125	10.9%	2.27	36介護サービス職業従事者	55	3.4%	14	39
7	0.6%	0.88	37保健医療サービス職業従事者	8	0.5%	0	8
5	0.4%	0.83	38生活衛生サービス職業従事者	6	0.4%	1	5
28	2.4%	0.72	39飲食物調理従事者	39	2.4%	13	26
31	2.7%	3.10	40接客・給仕職業従事者	10	0.6%	1	9
1	0.1%	0.14	41居住施設・ビル等管理人	7	0.4%	7	0
22	1.9%	1.57	42その他のサービス職業従事者	14	0.9%	6	8
4	0.3%	0.57	F 保安職業従事者	7	0.4%	6	1
54	4.7%	2.16	G 農林漁業従事者	25	1.6%	19	6
267	23.3%	2.05	H 生産工程従事者	130	8.1%	90	40
7	0.6%	3.50	49生産設備制御・監視従事者（金属製品）	2	0.1%	1	1
6	0.5%	1.50	50生産設備制御・監視従事者（金属製品を除く）	4	0.2%	2	2
50	4.4%	2.50	52製品製造・加工処理従事者（金属製品）	20	1.2%	19	1
129	11.3%	2.53	53製品製造・加工処理従事者（金属製品を除く）	51	3.2%	31	20
12	1.0%	4.00	54機械組立従事者	3	0.2%	2	1
26	2.3%	3.25	55機械整備・修理従事者	8	0.5%	8	0
19	1.7%	2.71	57製品検査従事者（金属製品を除く）	7	0.4%	4	3
0	0.0%	—	58機械検査従事者	0	0.0%	0	0
18	1.6%	0.56	59生産関連・生産類似作業従事者	32	2.0%	22	10
39	3.4%	0.76	I 輸送・機械運転従事者	51	3.2%	49	2
37	3.2%	0.97	61自動車運転従事者	38	2.4%	37	1
1	0.1%	0.13	64定置・建設機械運転従事者	8	0.5%	8	0
84	7.3%	6.46	J 建設・採掘従事者	13	0.8%	13	0
9	0.8%	9.00	65建設躯体工事従事者	1	0.1%	1	0
7	0.6%	—	66建設従事者（建設躯体工事従事者を除く）	0	0.0%	0	0
13	1.1%	2.17	67電気工事従事者	6	0.4%	6	0
54	4.7%	9.00	68土木作業従事者	6	0.4%	6	0
65	5.7%	0.28	K 運搬・清掃・包装等従事者	236	14.7%	136	100
25	2.2%	0.49	70運搬従事者	51	3.2%	41	10
23	2.0%	0.42	71清掃従事者	55	3.4%	27	28
4	0.3%	0.57	72包装従事者	7	0.4%	3	4
203	17.7%	1.54	(福祉関連計)	132	8.2%	23	107

\* 平成21年12月改定の「日本標準職業分類」に基づく区分により表章したものの。

\* 有効求職者数には、オンライン上で求職登録した求職者数を含む。

2026年4月分

職業別 求人・求職状況  
( 常用的フルタイム )

ハローワーク さぬき

有効求人数		有効求人倍率 (倍)		有効求職者数			
	構成比				構成比	男	女
711	100.0%	0.84	職業計	848	100.0%	510	335
0	0.0%	—	A 管理的職業従事者	0	0.0%	0	0
144	20.3%	1.16	B 専門的・技術的職業従事者	124	14.6%	56	68
2	0.3%	1.00	07製造技術者（開発）	2	0.2%	2	0
4	0.6%	0.40	08製造技術者（開発を除く）	10	1.2%	8	2
50	7.0%	8.33	09建築・土木・測量技術者	6	0.7%	6	0
4	0.6%	1.33	12医師，歯科医師，獣医師，薬剤師	3	0.4%	2	1
31	4.4%	0.94	13保健師，助産師，看護師	33	3.9%	3	30
12	1.7%	1.20	14医療技術者	10	1.2%	4	6
9	1.3%	3.00	15その他の保健医療従事者	3	0.4%	0	3
12	1.7%	0.57	16社会福祉専門職業従事者	21	2.5%	5	16
6	0.8%	1.50	22美術家，デザイナー，写真家，映像撮影者	4	0.5%	1	3
11	1.5%	0.79	05.06.17～21.23.24その他の専門的職業	14	1.7%	9	5
43	6.0%	0.32	C 事務従事者	136	16.0%	36	99
31	4.4%	0.26	25一般事務従事者	119	14.0%	30	88
2	0.3%	0.33	26会計事務従事者	6	0.7%	1	5
6	0.8%	3.00	28営業・販売事務従事者	2	0.2%	0	2
49	6.9%	1.11	D 販売従事者	44	5.2%	28	16
5	0.7%	0.19	32商品販売従事者	26	3.1%	13	13
44	6.2%	2.44	34営業職業従事者	18	2.1%	15	3
80	11.3%	1.10	E サービス職業従事者	73	8.6%	29	42
61	8.6%	1.85	36介護サービス職業従事者	33	3.9%	11	20
5	0.7%	1.25	37保健医療サービス職業従事者	4	0.5%	0	4
0	0.0%	0.00	38生活衛生サービス職業従事者	3	0.4%	0	3
7	1.0%	0.37	39飲食物調理従事者	19	2.2%	10	9
6	0.8%	1.50	40接客・給仕職業従事者	4	0.5%	1	3
0	0.0%	0.00	41居住施設・ビル等管理人	5	0.6%	5	0
1	0.1%	0.20	42その他のサービス職業従事者	5	0.6%	2	3
0	0.0%	0.00	F 保安職業従事者	4	0.5%	3	1
30	4.2%	2.50	G 農林漁業従事者	12	1.4%	11	1
213	30.0%	2.29	H 生産工程従事者	93	11.0%	72	21
7	1.0%	3.50	49生産設備制御・監視従事者（金属製品）	2	0.2%	1	1
6	0.8%	2.00	50生産設備制御・監視従事者（金属製品を除く）	3	0.4%	2	1
46	6.5%	2.56	52製品製造・加工処理従事者（金属製品）	18	2.1%	17	1
94	13.2%	2.94	53製品製造・加工処理従事者（金属製品を除く）	32	3.8%	22	10
9	1.3%	—	54機械組立従事者	0	0.0%	0	0
20	2.8%	2.86	55機械整備・修理従事者	7	0.8%	7	0
17	2.4%	3.40	57製品検査従事者（金属製品を除く）	5	0.6%	4	1
0	0.0%	—	58機械検査従事者	0	0.0%	0	0
14	2.0%	0.58	59生産関連・生産類似作業従事者	24	2.8%	18	6
34	4.8%	0.89	I 輸送・機械運転従事者	38	4.5%	37	1
32	4.5%	1.14	61自動車運転従事者	28	3.3%	28	0
1	0.1%	0.17	64定置・建設機械運転従事者	6	0.7%	6	0
84	11.8%	7.64	J 建設・採掘従事者	11	1.3%	11	0
9	1.3%	9.00	65建設躯体工事従事者	1	0.1%	1	0
7	1.0%	—	66建設従事者（建設躯体工事従事者を除く）	0	0.0%	0	0
13	1.8%	2.17	67電気工事従事者	6	0.7%	6	0
54	7.6%	13.50	68土木作業従事者	4	0.5%	4	0
34	4.8%	0.41	K 運搬・清掃・包装等従事者	83	9.8%	65	18
16	2.3%	0.44	70運搬従事者	36	4.2%	30	6
10	1.4%	0.63	71清掃従事者	16	1.9%	12	4
2	0.3%	2.00	72包装従事者	1	0.1%	1	0
108	15.2%	1.35	(福祉関連計)	80	9.4%	18	60

\* 平成21年12月改定の「日本標準職業分類」に基づく区分により表章したものの。

\* 有効求職者数には、オンライン上で求職登録した求職者数を含む。

2026年4月分

職業別 求人・求職状況  
( 常用的パートタイム )

ハローワーク さぬき

有効求人数		有効求人倍率 (倍)		有効求職者数			
構成比				構成比	男	女	
435	100.0%	0.58	職業計	753	100.0%	300	453
0	0.0%	—	A 管理的職業従事者	0	0.0%	0	0
54	12.4%	0.92	B 専門的・技術的職業従事者	59	7.8%	14	45
0	0.0%	—	07製造技術者（開発）	0	0.0%	0	0
0	0.0%	0.00	08製造技術者（開発を除く）	2	0.3%	1	1
2	0.5%	0.50	09建築・土木・測量技術者	4	0.5%	4	0
1	0.2%	0.33	12医師，歯科医師，獣医師，薬剤師	3	0.4%	2	1
23	5.3%	1.00	13保健師，助産師，看護師	23	3.1%	0	23
9	2.1%	1.80	14医療技術者	5	0.7%	1	4
3	0.7%	0.75	15その他の保健医療従事者	4	0.5%	1	3
12	2.8%	1.50	16社会福祉専門職業従事者	8	1.1%	1	7
0	0.0%	0.00	22美術家，デザイナー，写真家，映像撮影者	1	0.1%	0	1
4	0.9%	0.44	05.06.17～21.23.24その他の専門的職業	9	1.2%	4	5
23	5.3%	0.24	C 事務従事者	96	12.7%	19	77
17	3.9%	0.22	25一般事務従事者	79	10.5%	16	63
4	0.9%	0.80	26会計事務従事者	5	0.7%	2	3
0	0.0%	0.00	28営業・販売事務従事者	1	0.1%	0	1
101	23.2%	3.37	D 販売従事者	30	4.0%	10	20
24	5.5%	0.92	32商品販売従事者	26	3.5%	6	20
0	0.0%	0.00	34営業職業従事者	4	0.5%	4	0
139	32.0%	2.11	E サービス職業従事者	66	8.8%	13	53
64	14.7%	2.91	36介護サービス職業従事者	22	2.9%	3	19
2	0.5%	0.50	37保健医療サービス職業従事者	4	0.5%	0	4
5	1.1%	1.67	38生活衛生サービス職業従事者	3	0.4%	1	2
21	4.8%	1.05	39飲食物調理従事者	20	2.7%	3	17
25	5.7%	4.17	40接客・給仕職業従事者	6	0.8%	0	6
1	0.2%	0.50	41居住施設・ビル等管理人	2	0.3%	2	0
21	4.8%	2.33	42その他のサービス職業従事者	9	1.2%	4	5
4	0.9%	1.33	F 保安職業従事者	3	0.4%	3	0
24	5.5%	1.85	G 農林漁業従事者	13	1.7%	8	5
54	12.4%	1.46	H 生産工程従事者	37	4.9%	18	19
0	0.0%	—	49生産設備制御・監視従事者（金属製品）	0	0.0%	0	0
0	0.0%	0.00	50生産設備制御・監視従事者（金属製品を除く）	1	0.1%	0	1
4	0.9%	2.00	52製品製造・加工処理従事者（金属製品）	2	0.3%	2	0
35	8.0%	1.84	53製品製造・加工処理従事者（金属製品を除く）	19	2.5%	9	10
3	0.7%	1.00	54機械組立従事者	3	0.4%	2	1
6	1.4%	6.00	55機械整備・修理従事者	1	0.1%	1	0
2	0.5%	1.00	57製品検査従事者（金属製品を除く）	2	0.3%	0	2
0	0.0%	—	58機械検査従事者	0	0.0%	0	0
4	0.9%	0.50	59生産関連・生産類似作業従事者	8	1.1%	4	4
5	1.1%	0.38	I 輸送・機械運転従事者	13	1.7%	12	1
5	1.1%	0.50	61自動車運転従事者	10	1.3%	9	1
0	0.0%	0.00	64定置・建設機械運転従事者	2	0.3%	2	0
0	0.0%	0.00	J 建設・採掘従事者	2	0.3%	2	0
0	0.0%	—	65建設躯体工事従事者	0	0.0%	0	0
0	0.0%	—	66建設従事者（建設躯体工事従事者を除く）	0	0.0%	0	0
0	0.0%	—	67電気工事従事者	0	0.0%	0	0
0	0.0%	0.00	68土木作業従事者	2	0.3%	2	0
31	7.1%	0.20	K 運搬・清掃・包装等従事者	153	20.3%	71	82
9	2.1%	0.60	70運搬従事者	15	2.0%	11	4
13	3.0%	0.33	71清掃従事者	39	5.2%	15	24
2	0.5%	0.33	72包装従事者	6	0.8%	2	4
95	21.8%	1.83	(福祉関連計)	52	6.9%	5	47

\* 平成21年12月改定の「日本標準職業分類」に基づく区分により表章したものの。

\* 有効求職者数には、オンライン上で求職登録した求職者数を含む。

2026年4月分

## 職業別 求人賃金、求職者希望賃金

(臨時を除く、常用)

ハローワークさぬき

単位：円

職業計	求人賃金				求職者希望賃金 フルタイム (月額)	
	フルタイム 上限	(月額) 下限		パート 上限		(時間額) 下限
職業計	287,874	～	219,275	1,280	～ 1,130	233,584
A 管理的職業従事者	-	～	-	-	～ -	-
B 専門的・技術的職業従事者	303,731	～	229,582	1,587	～ 1,288	230,667
07製造技術者(開発)	357,000	～	260,000	-	～ -	-
08製造技術者(開発を除く)	240,000	～	200,000	-	～ -	-
09建築・土木・測量技術者	361,793	～	254,157	-	～ -	-
12医師, 歯科医師, 獣医師, 薬剤師	-	～	-	-	～ -	-
13保健師, 助産師, 看護師	289,781	～	211,560	1,800	～ 1,400	-
14医療技術者	278,333	～	223,333	1,500	～ 1,100	-
16社会福祉専門職業従事者	261,375	～	223,042	1,349	～ 1,263	-
C 事務従事者	256,878	～	203,156	1,212	～ 1,091	197,500
25一般事務従事者	257,750	～	198,583	1,212	～ 1,091	-
26会計事務従事者	-	～	-	-	～ -	-
28営業・販売事務従事者	244,000	～	211,500	-	～ -	-
D 販売従事者	308,500	～	222,500	1,188	～ 1,188	217,778
32商品販売従事者	-	～	-	1,188	～ 1,188	-
34営業職業従事者	308,500	～	222,500	-	～ -	-
E サービス職業従事者	266,883	～	201,208	1,308	～ 1,129	217,222
36介護サービス職業従事者	274,019	～	198,767	1,402	～ 1,142	-
37保健医療サービス職業従事者	255,000	～	182,500	1,200	～ 1,040	-
39飲食調理従事者	229,500	～	212,500	1,101	～ 1,067	-
40接客・給仕職業従事者	266,352	～	228,123	1,156	～ 1,116	-
41居住施設・ビル等管理人	-	～	-	1,295	～ 1,036	-
F 保安職業従事者	-	～	-	-	～ -	-
G 農林漁業従事者	305,100	～	225,000	1,320	～ 1,103	230,000
H 生産工程従事者	292,017	～	218,911	1,161	～ 1,076	200,909
50生産設備制御・監視従事者(金属製品を除く)	-	～	-	-	～ -	-
52製品製造・加工処理従事者(金属製品)	278,579	～	223,939	-	～ -	-
53製品製造・加工処理従事者(金属製品を除く)	250,092	～	204,600	1,142	～ 1,080	-
55機械整備・修理従事者	328,143	～	219,286	1,350	～ 1,125	-
57製品検査従事者(金属製品を除く)	195,503	～	183,003	1,048	～ 1,038	-
58機械検査従事者	-	～	-	-	～ -	-
59生産関連・生産類似作業従事者	386,600	～	253,600	1,175	～ 1,050	-
I 輸送・機械運転従事者	291,860	～	247,192	1,350	～ 1,350	230,000
61自動車運転従事者	291,860	～	247,192	1,350	～ 1,350	-
64定置・建設機械運転従事者	-	～	-	-	～ -	-
J 建設・採掘従事者	314,041	～	227,006	-	～ -	233,333
65建設躯体工事従事者	400,000	～	220,000	-	～ -	-
66建設従事者(建設躯体工事従事者を除く)	282,500	～	243,133	-	～ -	-
67電気工事従事者	336,100	～	271,050	-	～ -	-
68土木作業従事者	310,818	～	215,236	-	～ -	-
K 運搬・清掃・包装等従事者	232,625	～	199,131	1,105	～ 1,073	177,500
70運搬従事者	229,633	～	183,183	1,070	～ 1,070	-
71清掃従事者	254,033	～	224,500	1,137	～ 1,102	-
72包装従事者	210,000	～	190,000	1,100	～ 1,040	-
73その他の運搬・清掃・包装従事者	200,000	～	180,000	1,045	～ 1,038	-

\* 集計月の新規求人、新規求職者を対象として、各項目毎に単純平均したものです。

\* 集計表中で「-」表示は、対象となるデータがないことを表しています。

\* 求職者希望賃金は、ハローワーク利用登録者の方のみの数値です。