

香川労働局発表

令和8年4月27日

担当

香川労働局労働基準部

健康安全課長 小山 正博

地方産業安全専門官 竹内 浩二

電話(087)811-8920(直通)

<https://jsite.mhlw.go.jp/kagawa-roudoukyoku/>

令和7年の労働災害発生状況を公表します

香川労働局(局長 友住 弘一郎)は、県下の労働災害による令和7年の死傷者数(休業4日以上)を取りまとめたので公表します。

【死傷労働災害(休業4日以上、新型コロナウイルス感染症(以下「コロナ」という。)を除く)の概要と特徴】

死傷者数は、1,244人(対前年比+9人、同率+0.7%)となっている。

業種別の発生件数(対前年比、同率)は、製造業338人(-15人、-4.2%)、運輸交通業191人(+20人、+11.7%)、商業188人(+27人、+16.8%)、建設業132人(-3人、-2.2%)、保健衛生業128人(-5人、+3.8%)の順で多く発生。

事故の型別では、「転倒(24.3%)」が最も多く、「墜落・転落(19.9%)」「はさまれ・巻き込まれ(14.6%)」「動作の反動・無理な動作(11.4%)」が依然多い。

年齢別では、50歳以上の割合が54.9%と半数を超えている。

災害の程度別では、休業1月以上3か月未満のものが40.6%を占めている。

【死亡労働災害の概要と特徴】

死亡者数は11人と、前年の10人に比べ1人増加。

業種別では、製造業で5人、建設業で3人と多く発生し、畜産・水産業、商業、保健衛生業でそれぞれ1人となっている。

事故の発生状況では「はさまれ・巻き込まれ」「高温・低温の物との接触」が2人で、「墜落・転落」「転倒」「崩壊・倒壊」「激突され」「感電」「交通事故(道路)」「その他」がそれぞれ1人となっている。

年齢別では、60歳代が4人と最も多く発生し、50歳代・40歳代・20歳代が2人、30歳代が1人となっている。

香川労働局では、県下5つの労働基準監督署とともに、労働災害の防止を重点項目の1つに掲げて取り組んでいる。

添付資料

「令和7年 労働災害の発生状況について（労働者死傷病報告より）」

図 - 1 労働災害による死傷者数の推移（香川県）（昭和48年より）

図 - 2 令和7年 死傷労働災害発生状況（新型コロナウイルス感染症除く）

（業種別、事故の型別、起因物別、年齢別、事業場規模別、災害の程度別、月別）

表 - 1 業種別労働災害発生状況（コロナ関連の内訳）

表 - 2 令和7年 業種別・事故の型別労働災害発生状況

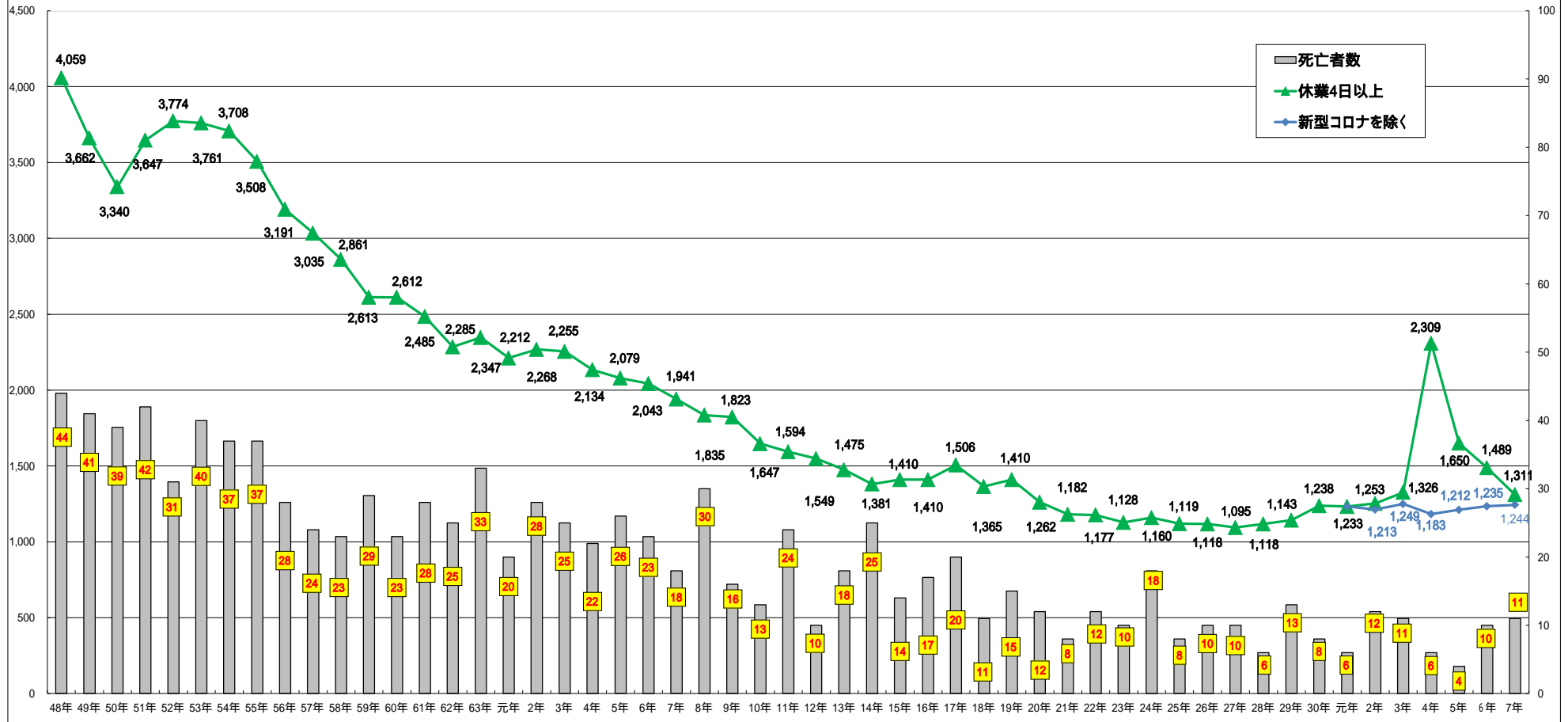
表 - 3 令和7年 事故の型別・年齢別労働災害発生状況

表 - 4 令和7年 死亡災害一覧表 月別死亡災害発生状況 過去10年間の死亡災害発生状況

参 考 令和7年 死傷労働災害発生状況（新型コロナウイルス感染症含む）

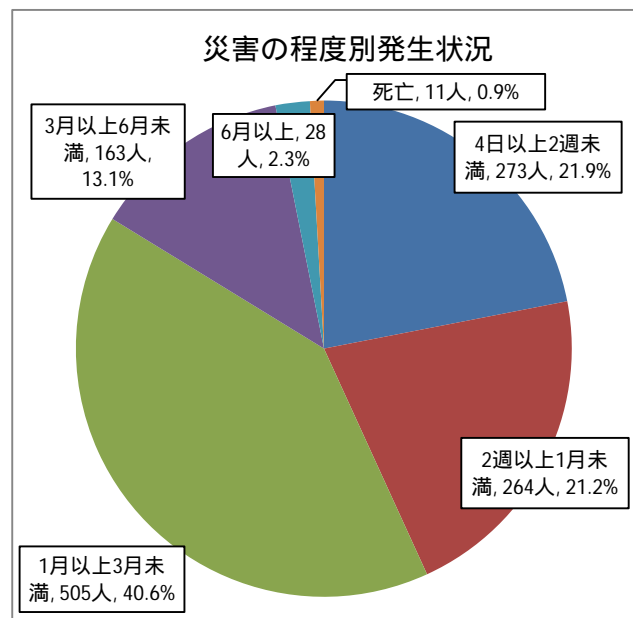
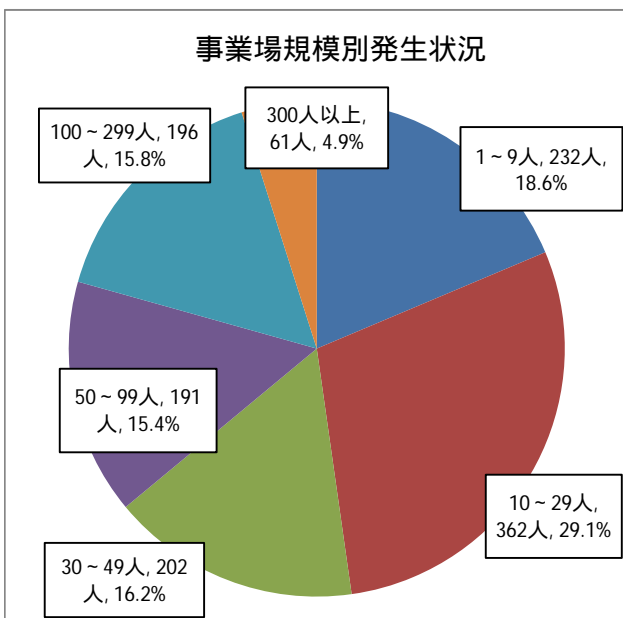
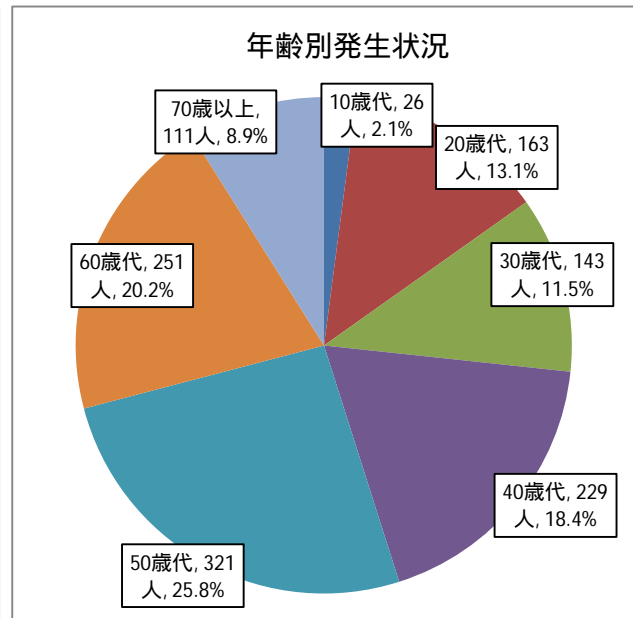
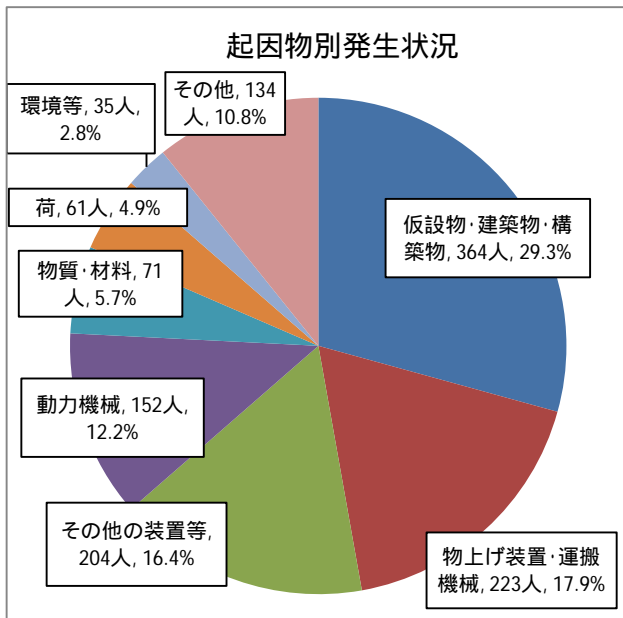
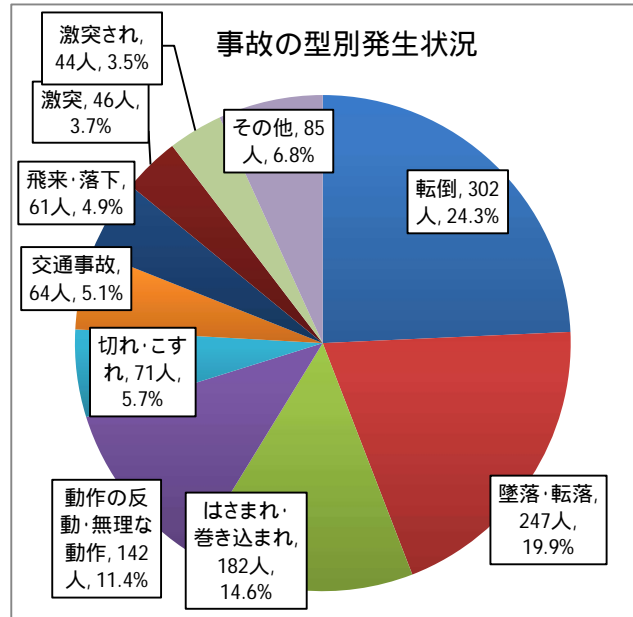
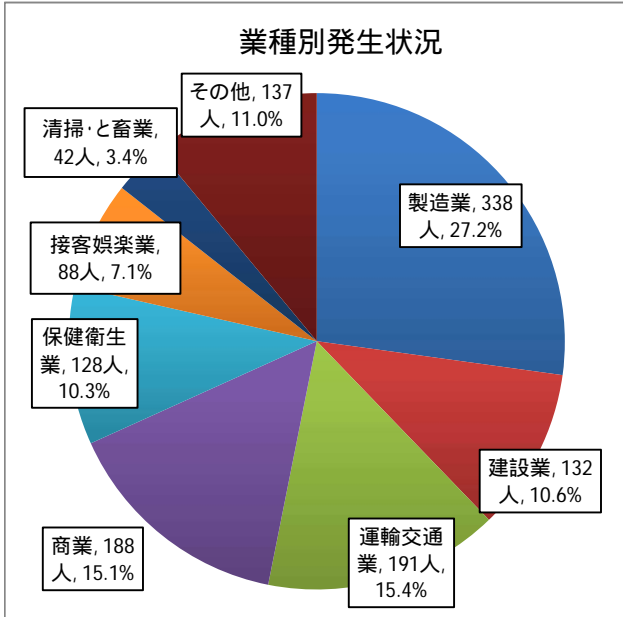
（業種別、事故の型別、起因物別、年齢別、事業場規模別、災害の程度別、月別）

労働災害による死傷者数の推移(香川県)



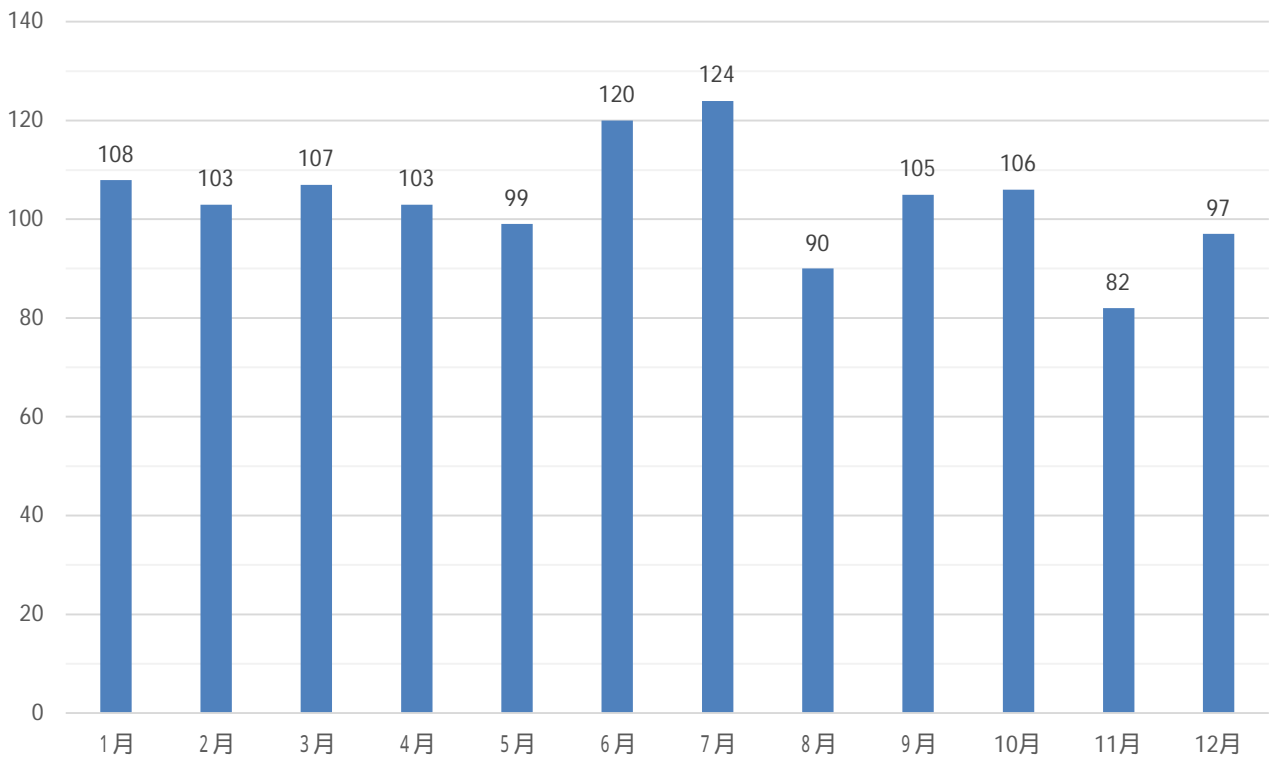
令和7年 死傷労働災害発生状況 (新型コロナウイルス感染症除く)

(n=1244)



月別発生状況

(人)



業種別労働災害発生状況

局・ 業種	令和7年（確定）		令和6年（確定）		増減	
	休業4日以上 （コロナを含む）	休業4日以上 （コロナを除く）	休業4日以上 （コロナを含む）	休業4日以上 （コロナを除く）	休業4日以上 （コロナを含む）	休業4日以上 （コロナを除く）
01 食料品製造	(1) 81	(1) 81	(1) 109	(1) 109	(0) -28	(0) -28
02 繊維工業	(0) 2	(0) 2	(0) 4	(0) 4	(0) -2	(0) -2
03 衣服その他の繊維	(0) 1	(0) 1	(0) 3	(0) 3	(0) -2	(0) -2
04 木材・木製品	(0) 9	(0) 9	(0) 9	(0) 9	(0) 0	(0) 0
05 家具・装備品	(0) 7	(0) 7	(0) 4	(0) 4	(0) 3	(0) 3
06 パルプ等	(0) 22	(0) 22	(0) 22	(0) 22	(0) 0	(0) 0
07 印刷・製本	(0) 7	(0) 7	(0) 8	(0) 8	(0) -1	(0) -1
08 化学工業	(1) 29	(1) 29	(1) 33	(1) 33	(0) -4	(0) -4
09 窯業土石	(1) 19	(1) 19	(0) 12	(0) 12	(1) 7	(1) 7
10 鉄鋼業	(0) 8	(0) 8	(0) 10	(0) 10	(0) -2	(0) -2
11 非鉄金属	(0) 1	(0) 1	(0) 6	(0) 6	(0) -5	(0) -5
12 金属製品	(1) 55	(1) 55	(0) 43	(0) 43	(1) 12	(1) 12
13 一般機械器具	(1) 20	(1) 20	(0) 34	(0) 34	(1) -14	(1) -14
14 電気機械器具	(0) 6	(0) 6	(0) 7	(0) 7	(0) -1	(0) -1
01 造船業	(0) 37	(0) 37	(1) 27	(1) 27	-(1) 10	-(1) 10
15 輸送機械製造	(0) 44	(0) 44	(1) 28	(1) 28	-(1) 16	-(1) 16
16 電気・ガス	(0) 1	(0) 1	(0) 1	(0) 1	(0) 0	(0) 0
17 その他の製造	(0) 26	(0) 26	(0) 20	(0) 20	(0) 6	(0) 6
01 製造業	(5) 338	(5) 338	(3) 353	(3) 353	(2) -15	(2) -15
02 鉱業	(0) 2	(0) 2	(0) 3	(0) 3	(0) -1	(0) -1
01 土木工事	(1) 42	(1) 42	(0) 31	(0) 31	(1) 11	(1) 11
02 木造家屋建築	(0) 10	(0) 10	(0) 15	(0) 15	(0) -5	(0) -5
02 建築工事	(1) 62	(1) 62	(1) 79	(1) 79	(0) -17	(0) -17
03 その他の建設	(1) 28	(1) 28	(1) 25	(1) 25	(0) 3	(0) 3
03 建設業	(3) 132	(3) 132	(2) 135	(2) 135	(1) -3	(1) -3
03 道路貨物運送	(0) 170	(0) 170	(1) 160	(1) 160	-(1) 10	-(1) 10
04 運輸交通業	(0) 191	(0) 191	(1) 171	(1) 171	-(1) 20	-(1) 20
01 陸上貨物	(0) 4	(0) 4	(0) 11	(0) 11	(0) -7	(0) -7
02 港湾運送業	(0) 5	(0) 5	(1) 7	(1) 7	-(1) -2	-(1) -2
05 貨物取扱	(0) 9	(0) 9	(1) 18	(1) 18	-(1) -9	-(1) -9
02 林業	(0) 8	(0) 8	(0) 14	(0) 14	(0) -6	(0) -6
06 農林業	(0) 20	(0) 20	(1) 29	(1) 29	-(1) -9	-(1) -9
07 畜産・水産業	(1) 22	(1) 22	(0) 16	(0) 16	(1) 6	(1) 6
02 小売業	(1) 135	(1) 135	(0) 131	(0) 131	(1) 4	(1) 4
08 商業	(1) 188	(1) 188	(0) 161	(0) 161	(1) 27	(1) 27
11 通信業	(0) 15	(0) 15	(0) 31	(0) 31	(0) -16	(0) -16
02 社会福祉施設	(0) 103	(0) 89	(0) 133	(0) 91	(0) -30	(0) -2
13 保健衛生業	(1) 195	(1) 128	(0) 387	(0) 133	(1) -192	(1) -5
02 飲食店	(0) 53	(0) 53	(0) 42	(0) 42	(0) 11	(0) 11
14 接客娯楽	(0) 88	(0) 88	(1) 73	(1) 73	-(1) 15	-(1) 15
15 清掃・と畜	(0) 42	(0) 42	(1) 50	(1) 50	-(1) -8	-(1) -8
その他の事業	(0) 69	(0) 69	(0) 46	(0) 46	(0) 23	(0) 23
全産業	(11) 1311	(11) 1244	(10) 1,489	(10) 1,235	(1) -178	(1) 9

令和7年 業種別・事故の型別労働災害発生状況
(新型コロナウイルス感染症を除く)

表-2

香川労働局

事故型	1 墜落・転落	2 転倒	3 激突	4 飛来・落下	5 崩壊・倒壊	6 激突され	7 はさまれ・巻き込まれ	8 切れ・こすれ	9 踏み抜き	10 おぼれ	11 高温・低温の物との接触	12 有害物等との接触	13 感電	17 交通事故(道路)	19 動作の反動・無理な動作	90 その他	99 分類不能	計
業種																		
01 製造業	65 (1)	50 (0)	9 (0)	23 (0)	11 (1)	11 (1)	97 (2)	30 (0)	0 (0)	0 (0)	10 (0)	0 (0)	0 (0)	2 (0)	29 (0)	0 (0)	1 (0)	338 (5)
02 鉱業	1 (0)	0 (0)	0 (0)	0 (0)	0 (0)	0 (0)	1 (0)	0 (0)	0 (0)	0 (0)	0 (0)	0 (0)	0 (0)	0 (0)	0 (0)	0 (0)	0 (0)	2 (0)
03 建設業	38 (0)	12 (0)	6 (0)	14 (0)	2 (0)	4 (0)	17 (0)	17 (0)	1 (0)	0 (0)	2 (1)	3 (0)	1 (1)	5 (0)	9 (0)	1 (1)	0 (0)	132 (3)
04 運輸交通業	60 (0)	40 (0)	8 (0)	10 (0)	2 (0)	7 (0)	24 (0)	0 (0)	0 (0)	1 (0)	3 (0)	0 (0)	0 (0)	16 (0)	19 (0)	1 (0)	0 (0)	191 (0)
05 貨物取扱	0 (0)	5 (0)	1 (0)	0 (0)	0 (0)	0 (0)	2 (0)	0 (0)	0 (0)	0 (0)	0 (0)	0 (0)	0 (0)	0 (0)	1 (0)	0 (0)	0 (0)	9 (0)
06 農林業	5 (0)	4 (0)	0 (0)	2 (0)	1 (0)	1 (0)	0 (0)	0 (0)	1 (0)	0 (0)	0 (0)	0 (0)	0 (0)	1 (0)	3 (0)	2 (0)	0 (0)	20 (0)
07 畜産・水産業	5 (0)	2 (1)	0 (0)	1 (0)	0 (0)	1 (0)	8 (0)	1 (0)	0 (0)	0 (0)	0 (0)	2 (0)	0 (0)	0 (0)	2 (0)	0 (0)	0 (0)	22 (1)
08 商業	28 (0)	52 (0)	12 (0)	7 (0)	1 (0)	10 (0)	14 (0)	12 (0)	1 (0)	0 (0)	4 (0)	0 (0)	0 (0)	19 (1)	28 (0)	0 (0)	0 (0)	188 (1)
09 金融広告業	0 (0)	6 (0)	1 (0)	0 (0)	0 (0)	0 (0)	0 (0)	0 (0)	0 (0)	0 (0)	0 (0)	0 (0)	0 (0)	4 (0)	1 (0)	0 (0)	0 (0)	12 (0)
10 映画・演劇業	0 (0)	0 (0)	0 (0)	0 (0)	0 (0)	0 (0)	0 (0)	0 (0)	0 (0)	0 (0)	0 (0)	0 (0)	0 (0)	0 (0)	0 (0)	0 (0)	0 (0)	0 (0)
11 通信業	0 (0)	5 (0)	0 (0)	0 (0)	0 (0)	0 (0)	2 (0)	0 (0)	0 (0)	0 (0)	1 (0)	0 (0)	0 (0)	5 (0)	1 (0)	1 (0)	0 (0)	15 (0)
12 教育研究	4 (0)	3 (0)	1 (0)	0 (0)	0 (0)	0 (0)	0 (0)	0 (0)	0 (0)	0 (0)	0 (0)	0 (0)	0 (0)	0 (0)	0 (0)	0 (0)	0 (0)	8 (0)
13 保健衛生業	12 (0)	56 (0)	4 (0)	0 (0)	0 (0)	6 (0)	4 (0)	2 (0)	0 (0)	0 (0)	1 (1)	0 (0)	0 (0)	3 (0)	31 (0)	9 (0)	0 (0)	128 (1)
14 接客娯楽	10 (0)	36 (0)	0 (0)	2 (0)	0 (0)	1 (0)	7 (0)	5 (0)	0 (0)	0 (0)	13 (0)	0 (0)	0 (0)	2 (0)	12 (0)	0 (0)	0 (0)	88 (0)
15 清掃・と畜	11 (0)	14 (0)	1 (0)	1 (0)	0 (0)	2 (0)	2 (0)	4 (0)	0 (0)	0 (0)	2 (0)	1 (0)	0 (0)	3 (0)	0 (0)	1 (0)	0 (0)	42 (0)
16 官公署	1 (0)	0 (0)	0 (0)	0 (0)	0 (0)	0 (0)	1 (0)	0 (0)	0 (0)	0 (0)	0 (0)	0 (0)	0 (0)	0 (0)	0 (0)	0 (0)	0 (0)	2 (0)
17 その他の事業	7 (0)	17 (0)	3 (0)	1 (0)	1 (0)	1 (0)	3 (0)	0 (0)	0 (0)	0 (0)	3 (0)	0 (0)	0 (0)	4 (0)	6 (0)	1 (0)	0 (0)	47 (0)
合計	247 (1)	302 (1)	46 (0)	61 (0)	18 (1)	44 (1)	182 (2)	71 (0)	3 (0)	1 (0)	39 (2)	6 (0)	1 (1)	64 (1)	142 (0)	16 (1)	1 (0)	1,244 (11)

()内は死亡(内数)

令和7年 事故の型別・年齢別労働災害発生状況
 (新型コロナウイルス感染症を除く)

表-3

	墜落・転落	転倒	激突	飛来・落下	崩壊・倒壊	激突され	はさまれ・巻き込まれ	切れ・こすれ	踏み抜き	おぼれ	高温・低温の物との接触	有害物等との接触	感電	交通事故(道路)	動作の反動・無理な動作	その他	分類不能	合計
～19歳	3	1	0	4	3	1	4	1	0	0	4	0	0	2	3	0	0	26
20歳～29歳	25	24	5	11	3	1	39	21	0	0	8	3	0	8	14	1	0	163
30歳～39歳	28	13	6	11	3	6	28	11	0	0	3	2	0	4	24	4	0	143
40歳～49歳	46	38	12	13	4	11	28	17	0	0	7	1	1	13	32	5	1	229
50歳～59歳	69	83	10	12	3	13	53	15	1	1	10	0	0	15	34	2	0	321
60歳～69歳	60	90	9	7	1	7	22	6	2	0	4	0	0	15	24	4	0	251
70歳～	16	53	4	3	1	5	8	0	0	0	3	0	0	7	11	0	0	111
合計	247	302	46	61	18	44	182	71	3	1	39	6	1	64	142	16	1	1,244

令和7年 死亡災害一覧表

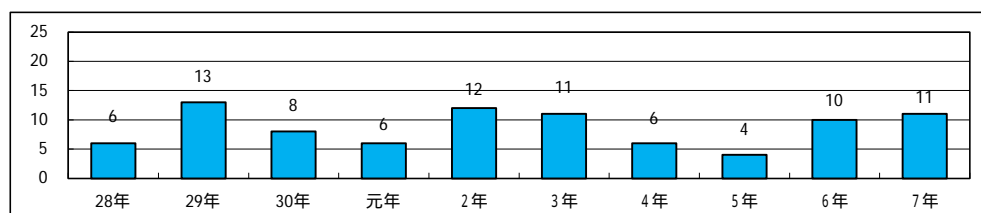
表 - 4

番号	死亡者数累計	業種	発生月	発生時間帯	事故の型 年 齢	発生状況
1	1	金属製品業	2月	11時台	激突され 60歳代	被災者は、クレーンで鉄骨を台車に載せ吊具を取り外していたところ、背後から全自動ドリルマシンで孔あけしていた長さ12.5mのH鋼に激突し、このH鋼と台車に載せていた鉄骨の間に挟まれたもの。
2	2	その他の建設業	3月	9時台	感電 40歳代	太陽光発電所で太陽光パネルの配線接続作業を行っていた被災者が、誤って接続されていた配線を修正するため、電線同士を接続しているコネクタを解除したところ、感電し死亡したもの。
3	3	食料品製造業	3月	6時台	はさまれ・巻き込まれ 40歳代	被災者は、中華麺の製造機械の清掃作業中、コンベヤーの歯車に頸部を巻き込まれたもの。
4	4	土木工事業	6月	14時台	その他 60歳代	被災者は垣根の剪定枝等の回収作業中に蜂に刺されたため休んでいたが、体調が急変し倒れているところを同僚が発見したもの。
5	5	一般機械器具製造業	7月	14時台	崩壊・倒壊 20歳代	被災者は、工場で金属製品を玉掛し、つり上げ荷重2.8トンの天井クレーンをリモコンを用いて自身で操作し、45センチメートルほど吊り上げたところで、被災者の立ち位置に対して手前側に置かれていた別の金属製品が倒れ、被災者に激突し、頭部を打撲したもの。
6	6	医療保健業	8月	15時台	高温・低温の物との接触 60歳代	敷地内の庭の木陰において嘔吐し、意識がない状態で倒れているところを発見されたもの。被災者は、翌日熱中症により死亡した。
7	7	畜産業	8月	11時台	転倒 20歳代	私道の側溝の堆積物除去作業でバケット付きフォークリフトを坂道にエンジンを切って停車した際、後方に動き、フォークリフトの後輪が脱輪し横転。被災者は胸部をフォークリフトのヘッドガードと地面との間に挟まれた。
8	8	化学工業	8月	11時台	はさまれ・巻き込まれ 30歳代	原反を巻き取る作業において、巻き取り芯と紙管を止める金具に作業服が引っ掛かり、巻き取り芯に作業服ごと引き込まれ、襟で頸部が締め付けられるような状態で意識を失っているところを発見されたもの。
9	9	建築工事業	9月	16時台	高温・低温の物との接触 50歳代	解体された壁型枠の材料を上階へ渡す作業中、被災者が床に座り込んでいるところを同僚に発見されたもの。
10	10	窯業土石製品製造業	9月	12時台	墜落・転落 50歳代	生コンクリート製造プラントの直下において、血を流して倒れているところを近隣住民に発見されたもの。
11	11	小売業	12月	4時台	交通事故(道路) 60歳代	新聞配達中の被災者が運転する原付バイクに後方から軽自動車を追突したもの。

令和7年・令和6年 月別死亡災害発生状況

	月別	1月	2月	3月	4月	5月	6月	7月	8月	9月	10月	11月	12月
令和7年	死亡者数	0	1	2	0	0	1	1	3	2	0	0	1
	累計	0	1	3	3	3	4	5	8	10	10	10	11
令和6年	死亡者数	3	1	1	0	1	2	0	0	1	0	0	1
	累計	3	4	5	5	6	8	8	8	9	9	9	10

過去10年間の死亡災害発生状況



令和7年 死傷労働災害発生状況 (新型コロナウイルス感染症含む)

(n=1311)

