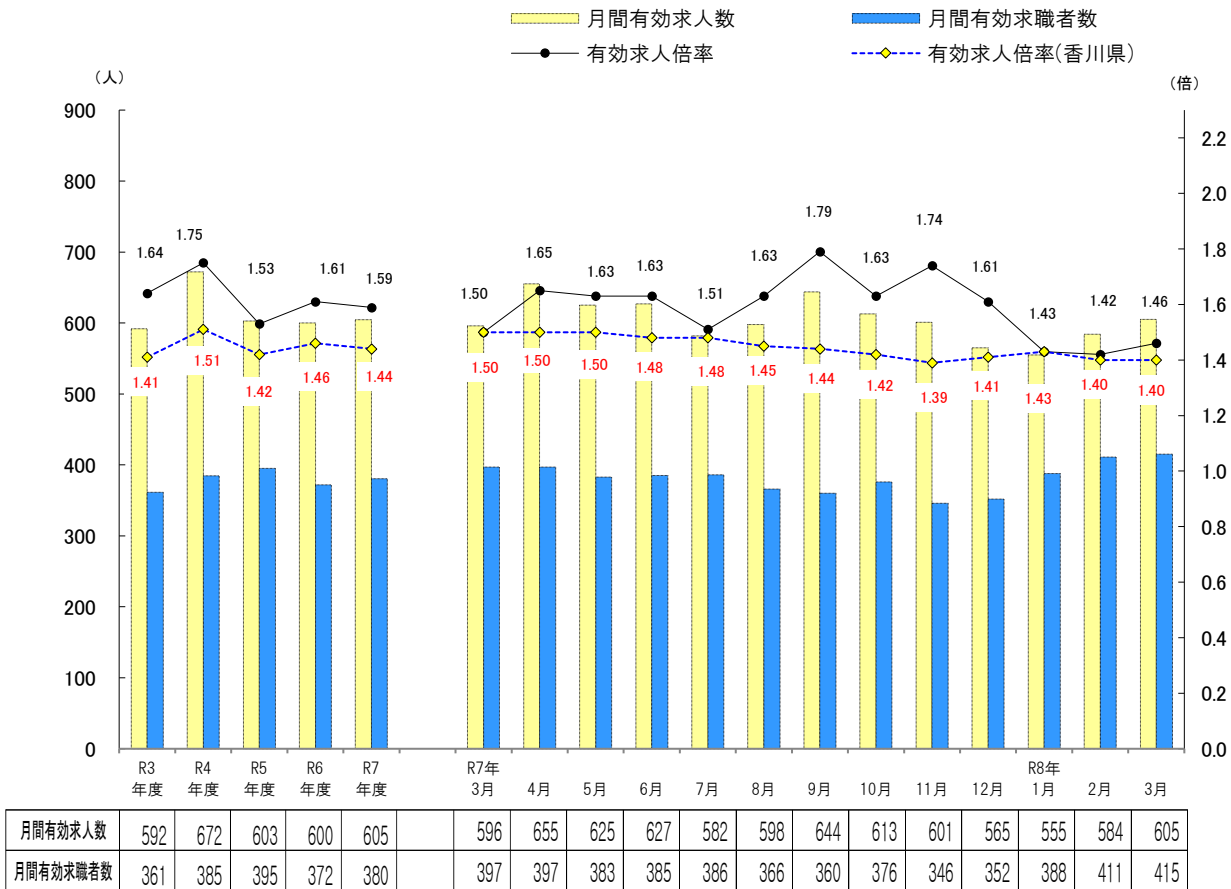


労働市場情報

求人・求職及び求人倍率の推移 (臨時を含み学卒を除く 全数)



※香川県の月次の数値は季節調整値です。なお、令和7年12月以前の数値は新季節指数により改定されています。

令和8年4月28日 発行

土庄 公共職業安定所

〒761-4104

小豆郡土庄町甲6195 - 3

TEL 0879-62-1411(代)

FAX 0879-62-1412

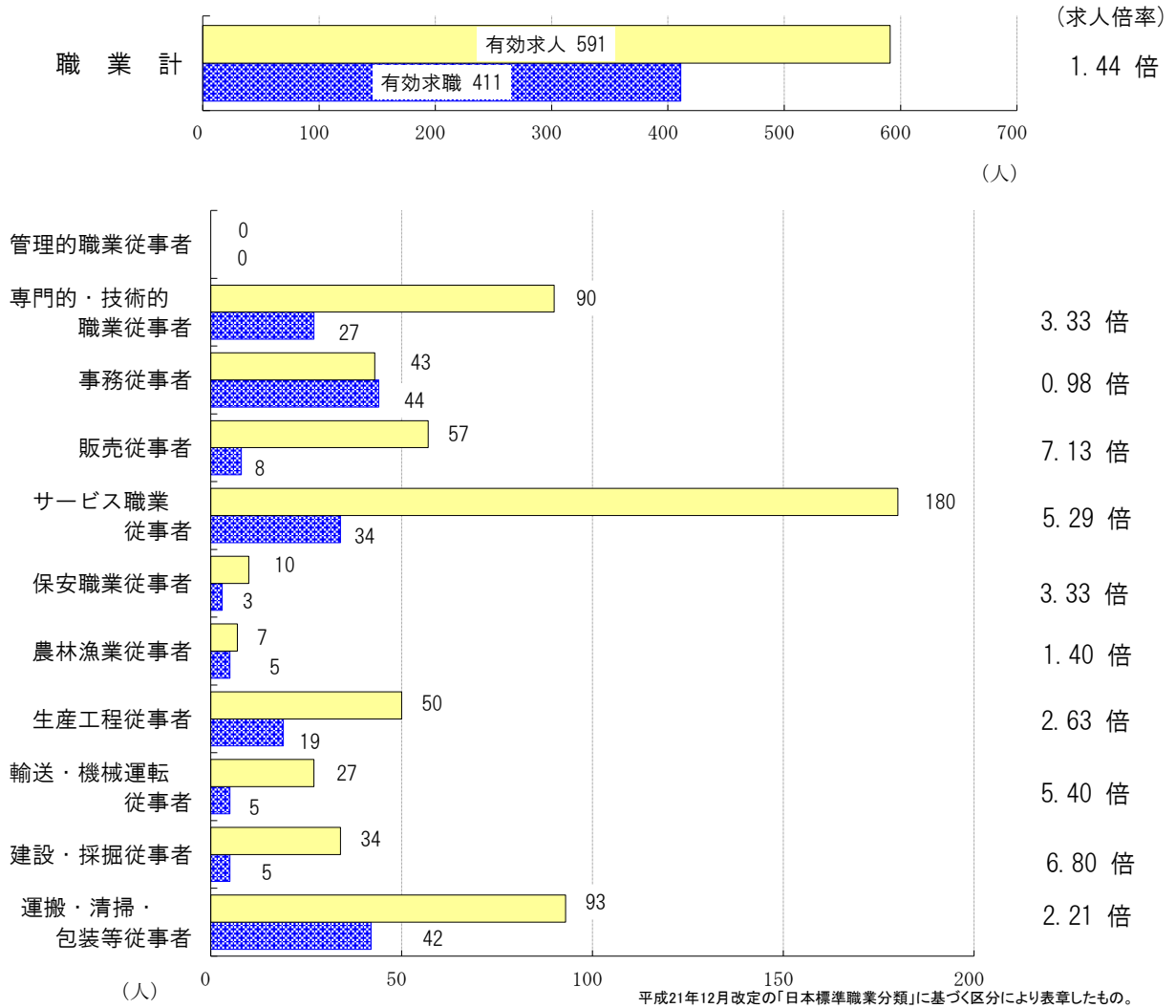


皆様からの「ありがとう」のために、ハローワークは頑張ります。

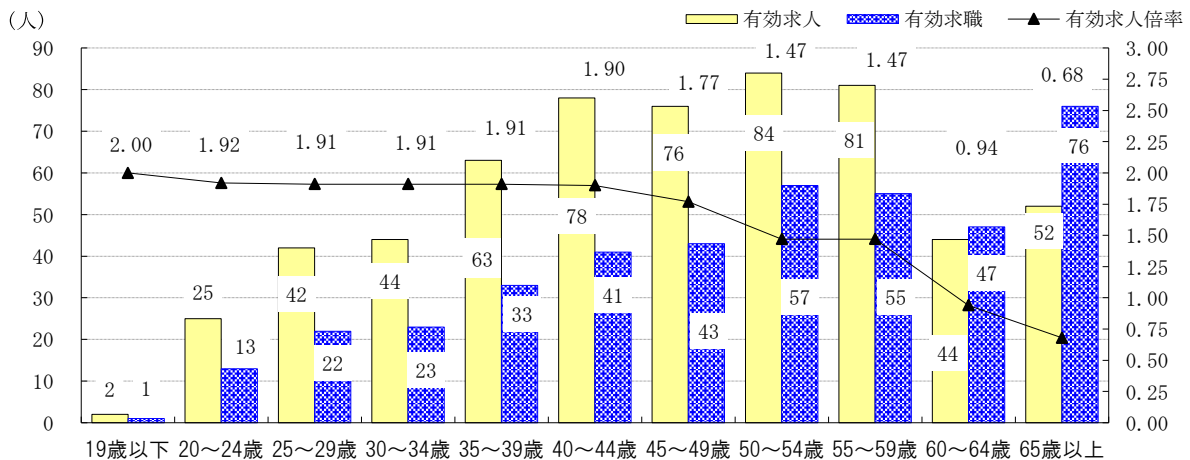
2026年3月分

職業別 求人・求職状況 (常用計)

ハローワーク土庄



年齢別 求人・求職状況 (常用計)



(就職機会積み上げ方式)
*「常用計」：雇用期間4か月未満の臨時を除きパートを含む。常用的フルタイムと常用的パートタイムの計。

2026年3月分

職業別 求人・求職状況
(常用計)

ハローワーク土庄

*「常用計」：雇用期間4か月未満の臨時を除きパートを含む。常用的フルタイムと常用的パートタイムの計。

有効求人数		有効求人倍率 (倍)		有効求職者数			
構成比				構成比	男	女	
591	100.0%	1.44	職業計	411	100.0%	195	214
0	0.0%	—	A 管理的職業従事者	0	0.0%	0	0
90	15.2%	3.33	B 専門的・技術的職業従事者	27	6.6%	9	18
2	0.3%	—	07製造技術者（開発）	0	0.0%	0	0
8	1.4%	4.00	08製造技術者（開発を除く）	2	0.5%	2	0
27	4.6%	27.00	09建築・土木・測量技術者	1	0.2%	0	1
0	0.0%	—	12医師，歯科医師，獣医師，薬剤師	0	0.0%	0	0
19	3.2%	3.17	13保健師，助産師，看護師	6	1.5%	2	4
6	1.0%	—	14医療技術者	0	0.0%	0	0
2	0.3%	2.00	15その他の保健医療従事者	1	0.2%	0	1
18	3.0%	2.25	16社会福祉専門職業従事者	8	1.9%	1	7
1	0.2%	0.25	22美術家，デザイナー，写真家，映像撮影者	4	1.0%	1	3
7	1.2%	2.33	05.06.17～21.23.24その他の専門的職業	3	0.7%	1	2
43	7.3%	0.98	C 事務従事者	44	10.7%	10	34
34	5.8%	0.81	25一般事務従事者	42	10.2%	9	33
3	0.5%	3.00	26会計事務従事者	1	0.2%	1	0
4	0.7%	4.00	28営業・販売事務従事者	1	0.2%	0	1
57	9.6%	7.13	D 販売従事者	8	1.9%	4	4
50	8.5%	8.33	32商品販売従事者	6	1.5%	2	4
7	1.2%	3.50	34営業職業従事者	2	0.5%	2	0
180	30.5%	5.29	E サービス職業従事者	34	8.3%	12	22
29	4.9%	2.23	36介護サービス職業従事者	13	3.2%	7	6
3	0.5%	3.00	37保健医療サービス職業従事者	1	0.2%	0	1
20	3.4%	10.00	38生活衛生サービス職業従事者	2	0.5%	0	2
45	7.6%	4.50	39飲食物調理従事者	10	2.4%	4	6
66	11.2%	11.00	40接客・給仕職業従事者	6	1.5%	0	6
1	0.2%	1.00	41居住施設・ビル等管理人	1	0.2%	1	0
16	2.7%	16.00	42その他のサービス職業従事者	1	0.2%	0	1
10	1.7%	3.33	F 保安職業従事者	3	0.7%	3	0
7	1.2%	1.40	G 農林漁業従事者	5	1.2%	3	2
50	8.5%	2.63	H 生産工程従事者	19	4.6%	12	7
1	0.2%	—	49生産設備制御・監視従事者（金属製品）	0	0.0%	0	0
0	0.0%	—	50生産設備制御・監視従事者（金属製品を除く）	0	0.0%	0	0
5	0.8%	1.67	52製品製造・加工処理従事者（金属製品）	3	0.7%	2	1
22	3.7%	1.83	53製品製造・加工処理従事者（金属製品を除く）	12	2.9%	7	5
7	1.2%	3.50	54機械組立従事者	2	0.5%	1	1
12	2.0%	6.00	55機械整備・修理従事者	2	0.5%	2	0
3	0.5%	—	57製品検査従事者（金属製品を除く）	0	0.0%	0	0
0	0.0%	—	58機械検査従事者	0	0.0%	0	0
0	0.0%	—	59生産関連・生産類似作業従事者	0	0.0%	0	0
27	4.6%	5.40	I 輸送・機械運転従事者	5	1.2%	5	0
25	4.2%	8.33	61自動車運転従事者	3	0.7%	3	0
1	0.2%	0.50	64定置・建設機械運転従事者	2	0.5%	2	0
34	5.8%	6.80	J 建設・採掘従事者	5	1.2%	5	0
0	0.0%	—	65建設躯体工事従事者	0	0.0%	0	0
14	2.4%	7.00	66建設従事者（建設躯体工事従事者を除く）	2	0.5%	2	0
3	0.5%	3.00	67電気工事従事者	1	0.2%	1	0
17	2.9%	8.50	68土木作業従事者	2	0.5%	2	0
93	15.7%	2.21	K 運搬・清掃・包装等従事者	42	10.2%	21	21
32	5.4%	2.91	70運搬従事者	11	2.7%	10	1
37	6.3%	6.17	71清掃従事者	6	1.5%	3	3
3	0.5%	0.60	72包装従事者	5	1.2%	1	4
63	10.7%	2.86	(福祉関連計)	22	5.4%	10	12

* 平成21年12月改定の「日本標準職業分類」に基づく区分により表章したものの。

* 有効求職者数には、オンライン上で求職登録した求職者数を含む。

2026年3月分

職業別 求人・求職状況
(常用的フルタイム)

ハローワーク土庄

有効求人数		有効求人倍率 (倍)		有効求職者数			
	構成比				構成比	男	女
320	100.0%	1.43	職業計	224	100.0%	135	88
0	0.0%	—	A 管理的職業従事者	0	0.0%	0	0
70	21.9%	3.18	B 専門的・技術的職業従事者	22	9.8%	9	13
2	0.6%	—	07製造技術者（開発）	0	0.0%	0	0
8	2.5%	4.00	08製造技術者（開発を除く）	2	0.9%	2	0
27	8.4%	27.00	09建築・土木・測量技術者	1	0.4%	0	1
0	0.0%	—	12医師，歯科医師，獣医師，薬剤師	0	0.0%	0	0
9	2.8%	2.25	13保健師，助産師，看護師	4	1.8%	2	2
5	1.6%	—	14医療技術者	0	0.0%	0	0
1	0.3%	1.00	15その他の保健医療従事者	1	0.4%	0	1
13	4.1%	2.17	16社会福祉専門職業従事者	6	2.7%	1	5
1	0.3%	0.33	22美術家，デザイナー，写真家，映像撮影者	3	1.3%	1	2
4	1.3%	1.33	05.06.17～21.23.24その他の専門的職業	3	1.3%	1	2
25	7.8%	1.04	C 事務従事者	24	10.7%	7	17
20	6.3%	0.91	25一般事務従事者	22	9.8%	6	16
1	0.3%	1.00	26会計事務従事者	1	0.4%	1	0
4	1.3%	4.00	28営業・販売事務従事者	1	0.4%	0	1
15	4.7%	3.00	D 販売従事者	5	2.2%	3	2
8	2.5%	2.67	32商品販売従事者	3	1.3%	1	2
7	2.2%	3.50	34営業職業従事者	2	0.9%	2	0
73	22.8%	4.56	E サービス職業従事者	16	7.1%	8	8
15	4.7%	2.14	36介護サービス職業従事者	7	3.1%	4	3
2	0.6%	—	37保健医療サービス職業従事者	0	0.0%	0	0
12	3.8%	6.00	38生活衛生サービス職業従事者	2	0.9%	0	2
15	4.7%	3.75	39飲食物調理従事者	4	1.8%	3	1
24	7.5%	12.00	40接客・給仕職業従事者	2	0.9%	0	2
0	0.0%	0.00	41居住施設・ビル等管理人	1	0.4%	1	0
5	1.6%	—	42その他のサービス職業従事者	0	0.0%	0	0
3	0.9%	3.00	F 保安職業従事者	1	0.4%	1	0
5	1.6%	1.25	G 農林漁業従事者	4	1.8%	3	1
42	13.1%	3.50	H 生産工程従事者	12	5.4%	9	3
1	0.3%	—	49生産設備制御・監視従事者（金属製品）	0	0.0%	0	0
0	0.0%	—	50生産設備制御・監視従事者（金属製品を除く）	0	0.0%	0	0
4	1.3%	2.00	52製品製造・加工処理従事者（金属製品）	2	0.9%	2	0
17	5.3%	2.13	53製品製造・加工処理従事者（金属製品を除く）	8	3.6%	5	3
5	1.6%	5.00	54機械組立従事者	1	0.4%	1	0
12	3.8%	12.00	55機械整備・修理従事者	1	0.4%	1	0
3	0.9%	—	57製品検査従事者（金属製品を除く）	0	0.0%	0	0
0	0.0%	—	58機械検査従事者	0	0.0%	0	0
0	0.0%	—	59生産関連・生産類似作業従事者	0	0.0%	0	0
20	6.3%	5.00	I 輸送・機械運転従事者	4	1.8%	4	0
19	5.9%	6.33	61自動車運転従事者	3	1.3%	3	0
1	0.3%	1.00	64定置・建設機械運転従事者	1	0.4%	1	0
33	10.3%	6.60	J 建設・採掘従事者	5	2.2%	5	0
0	0.0%	—	65建設躯体工事従事者	0	0.0%	0	0
13	4.1%	6.50	66建設従事者（建設躯体工事従事者を除く）	2	0.9%	2	0
3	0.9%	3.00	67電気工事従事者	1	0.4%	1	0
17	5.3%	8.50	68土木作業従事者	2	0.9%	2	0
34	10.6%	2.43	K 運搬・清掃・包装等従事者	14	6.3%	12	2
25	7.8%	4.17	70運搬従事者	6	2.7%	6	0
0	0.0%	0.00	71清掃従事者	1	0.4%	1	0
1	0.3%	1.00	72包装従事者	1	0.4%	1	0
35	10.9%	2.50	(福祉関連計)	14	6.3%	7	7

* 平成21年12月改定の「日本標準職業分類」に基づく区分により表章したものの。

* 有効求職者数には、オンライン上で求職登録した求職者数を含む。

2026年3月分

職業別 求人・求職状況
(常用的パートタイム)

ハローワーク土庄

有効求人数		有効求人倍率 (倍)		有効求職者数			
	構成比				構成比	男	女
271	100.0%	1.45	職業計	187	100.0%	60	126
0	0.0%	—	A 管理的職業従事者	0	0.0%	0	0
20	7.4%	4.00	B 専門的・技術的職業従事者	5	2.7%	0	5
0	0.0%	—	07製造技術者（開発）	0	0.0%	0	0
0	0.0%	—	08製造技術者（開発を除く）	0	0.0%	0	0
0	0.0%	—	09建築・土木・測量技術者	0	0.0%	0	0
0	0.0%	—	12医師，歯科医師，獣医師，薬剤師	0	0.0%	0	0
10	3.7%	5.00	13保健師，助産師，看護師	2	1.1%	0	2
1	0.4%	—	14医療技術者	0	0.0%	0	0
1	0.4%	—	15その他の保健医療従事者	0	0.0%	0	0
5	1.8%	2.50	16社会福祉専門職業従事者	2	1.1%	0	2
0	0.0%	0.00	22美術家，デザイナー，写真家，映像撮影者	1	0.5%	0	1
3	1.1%	—	05.06.17～21.23.24その他の専門的職業	0	0.0%	0	0
18	6.6%	0.90	C 事務従事者	20	10.7%	3	17
14	5.2%	0.70	25一般事務従事者	20	10.7%	3	17
2	0.7%	—	26会計事務従事者	0	0.0%	0	0
0	0.0%	—	28営業・販売事務従事者	0	0.0%	0	0
42	15.5%	14.00	D 販売従事者	3	1.6%	1	2
42	15.5%	14.00	32商品販売従事者	3	1.6%	1	2
0	0.0%	—	34営業職業従事者	0	0.0%	0	0
107	39.5%	5.94	E サービス職業従事者	18	9.6%	4	14
14	5.2%	2.33	36介護サービス職業従事者	6	3.2%	3	3
1	0.4%	1.00	37保健医療サービス職業従事者	1	0.5%	0	1
8	3.0%	—	38生活衛生サービス職業従事者	0	0.0%	0	0
30	11.1%	5.00	39飲食物調理従事者	6	3.2%	1	5
42	15.5%	10.50	40接客・給仕職業従事者	4	2.1%	0	4
1	0.4%	—	41居住施設・ビル等管理人	0	0.0%	0	0
11	4.1%	11.00	42その他のサービス職業従事者	1	0.5%	0	1
7	2.6%	3.50	F 保安職業従事者	2	1.1%	2	0
2	0.7%	2.00	G 農林漁業従事者	1	0.5%	0	1
8	3.0%	1.14	H 生産工程従事者	7	3.7%	3	4
0	0.0%	—	49生産設備制御・監視従事者（金属製品）	0	0.0%	0	0
0	0.0%	—	50生産設備制御・監視従事者（金属製品を除く）	0	0.0%	0	0
1	0.4%	1.00	52製品製造・加工処理従事者（金属製品）	1	0.5%	0	1
5	1.8%	1.25	53製品製造・加工処理従事者（金属製品を除く）	4	2.1%	2	2
2	0.7%	2.00	54機械組立従事者	1	0.5%	0	1
0	0.0%	0.00	55機械整備・修理従事者	1	0.5%	1	0
0	0.0%	—	57製品検査従事者（金属製品を除く）	0	0.0%	0	0
0	0.0%	—	58機械検査従事者	0	0.0%	0	0
0	0.0%	—	59生産関連・生産類似作業従事者	0	0.0%	0	0
7	2.6%	7.00	I 輸送・機械運転従事者	1	0.5%	1	0
6	2.2%	—	61自動車運転従事者	0	0.0%	0	0
0	0.0%	0.00	64定置・建設機械運転従事者	1	0.5%	1	0
1	0.4%	—	J 建設・採掘従事者	0	0.0%	0	0
0	0.0%	—	65建設躯体工事従事者	0	0.0%	0	0
1	0.4%	—	66建設従事者（建設躯体工事従事者を除く）	0	0.0%	0	0
0	0.0%	—	67電気工事従事者	0	0.0%	0	0
0	0.0%	—	68土木作業従事者	0	0.0%	0	0
59	21.8%	2.11	K 運搬・清掃・包装等従事者	28	15.0%	9	19
7	2.6%	1.40	70運搬従事者	5	2.7%	4	1
37	13.7%	7.40	71清掃従事者	5	2.7%	2	3
2	0.7%	0.50	72包装従事者	4	2.1%	0	4
28	10.3%	3.50	(福祉関連計)	8	4.3%	3	5

* 平成21年12月改定の「日本標準職業分類」に基づく区分により表章したものの。

* 有効求職者数には、オンライン上で求職登録した求職者数を含む。

2026年3月分

職業別 求人賃金、求職者希望賃金
(臨時を除く、常用)

ハローワーク土庄

単位：円

職業計	求人賃金				求職者希望賃金 フルタイム (月額)	
	フルタイム 上限	(月額)		パート 上限		(時間額) 下限
職業計	281,696	～	208,105	1,248	～ 1,119	268,636
A 管理的職業従事者	-	～	-	-	～ -	-
B 専門的・技術的職業従事者	325,886	～	235,352	1,458	～ 1,298	200,000
07製造技術者(開発)	-	～	-	-	～ -	-
08製造技術者(開発を除く)	296,000	～	196,500	-	～ -	-
09建築・土木・測量技術者	416,481	～	276,163	-	～ -	-
12医師, 歯科医師, 獣医師, 薬剤師	-	～	-	-	～ -	-
13保健師, 助産師, 看護師	298,500	～	202,925	1,500	～ 1,250	-
14医療技術者	352,500	～	245,000	-	～ -	-
16社会福祉専門職業従事者	239,726	～	214,179	1,430	～ 1,330	-
C 事務従事者	242,710	～	188,079	1,180	～ 1,128	242,500
25一般事務従事者	242,710	～	188,079	1,204	～ 1,143	-
26会計事務従事者	-	～	-	-	～ -	-
28営業・販売事務従事者	-	～	-	-	～ -	-
D 販売従事者	245,552	～	199,840	1,119	～ 1,105	250,000
32商品販売従事者	250,920	～	204,733	1,119	～ 1,105	-
34営業職業従事者	237,500	～	192,500	-	～ -	-
E サービス職業従事者	272,676	～	192,786	1,299	～ 1,118	213,333
36介護サービス職業従事者	252,970	～	183,121	-	～ -	-
37保健医療サービス職業従事者	220,000	～	180,000	1,300	～ 1,050	-
39飲食調理従事者	355,000	～	210,000	1,286	～ 1,071	-
40接客・給仕職業従事者	278,109	～	199,287	1,316	～ 1,133	-
41居住施設・ビル等管理人	-	～	-	-	～ -	-
F 保安職業従事者	-	～	-	1,288	～ 1,038	-
G 農林漁業従事者	180,000	～	173,000	-	～ -	-
H 生産工程従事者	221,520	～	178,120	1,040	～ 1,036	195,000
50生産設備制御・監視従事者(金属製品を除く)	-	～	-	-	～ -	-
52製品製造・加工処理従事者(金属製品)	-	～	-	-	～ -	-
53製品製造・加工処理従事者(金属製品を除く)	214,400	～	176,400	1,040	～ 1,036	-
55機械整備・修理従事者	250,000	～	185,000	-	～ -	-
57製品検査従事者(金属製品を除く)	-	～	-	-	～ -	-
58機械検査従事者	-	～	-	-	～ -	-
59生産関連・生産類似作業従事者	-	～	-	-	～ -	-
I 輸送・機械運転従事者	278,033	～	222,867	1,175	～ 1,121	200,000
61自動車運転従事者	278,033	～	222,867	1,238	～ 1,156	-
64定置・建設機械運転従事者	-	～	-	-	～ -	-
J 建設・採掘従事者	324,689	～	228,707	1,500	～ 1,050	225,000
65建設躯体工事従事者	-	～	-	-	～ -	-
66建設従事者(建設躯体工事従事者を除く)	317,333	～	217,787	1,500	～ 1,050	-
67電気工事従事者	-	～	-	-	～ -	-
68土木作業従事者	328,367	～	234,167	-	～ -	-
K 運搬・清掃・包装等従事者	243,724	～	183,911	1,175	～ 1,078	-
70運搬従事者	243,724	～	183,911	1,500	～ 1,200	-
71清掃従事者	-	～	-	1,179	～ 1,073	-
72包装従事者	-	～	-	1,040	～ 1,040	-
73その他の運搬・清掃・包装従事者	-	～	-	1,131	～ 1,067	-

* 集計月の新規求人、新規求職者を対象として、各項目毎に単純平均したものです。

* 集計表中で「-」表示は、対象となるデータがないことを表しています。

* 求職者希望賃金は、ハローワーク利用登録者の方のみの数値です。