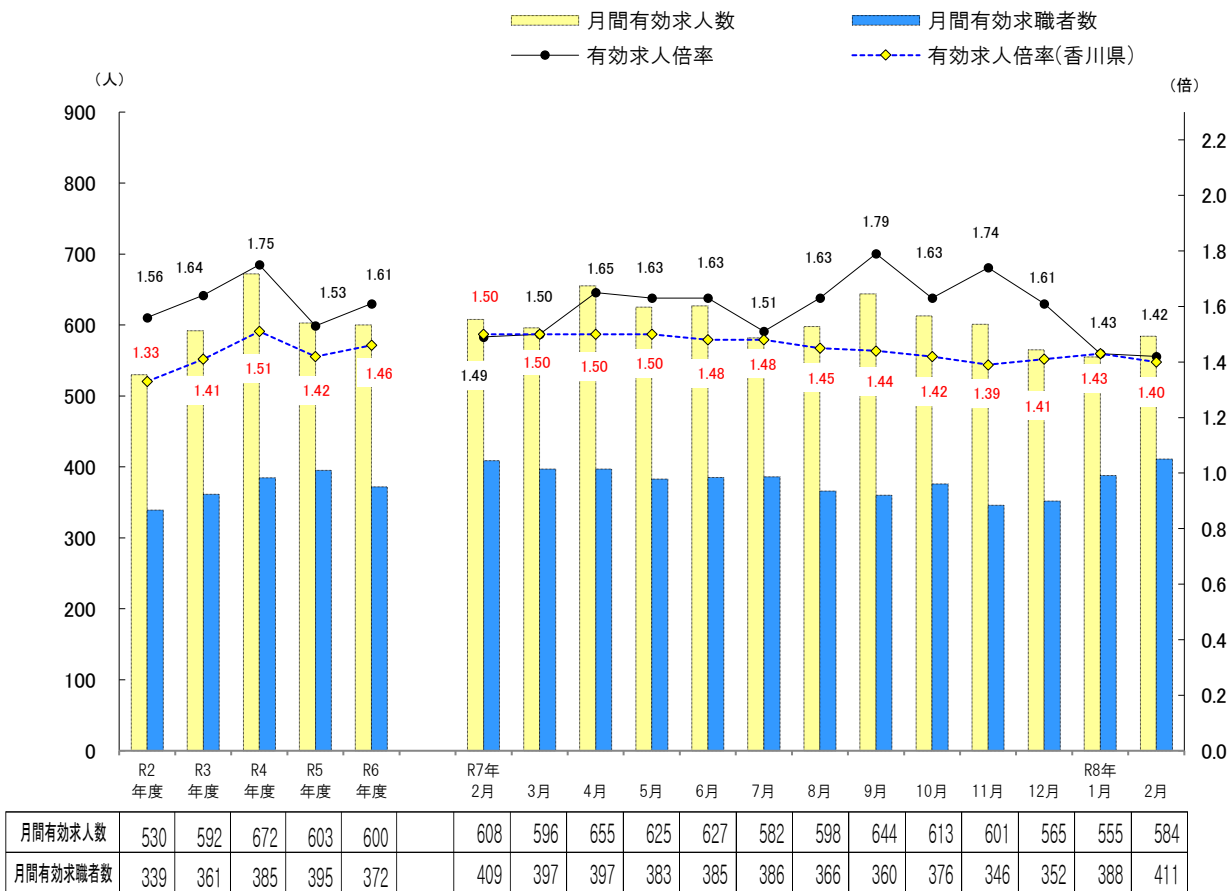


労働市場情報

求人・求職及び求人倍率の推移 (臨時を含み学卒を除く 全数)



※香川県の月次の数値は季節調整値です。なお、令和7年12月以前の数値は新季節指数により改定されています。

令和8年3月31日 発行

土庄 公共職業安定所

〒761-4104

小豆郡土庄町甲6195 - 3

TEL 0879-62-1411(代)

FAX 0879-62-1412

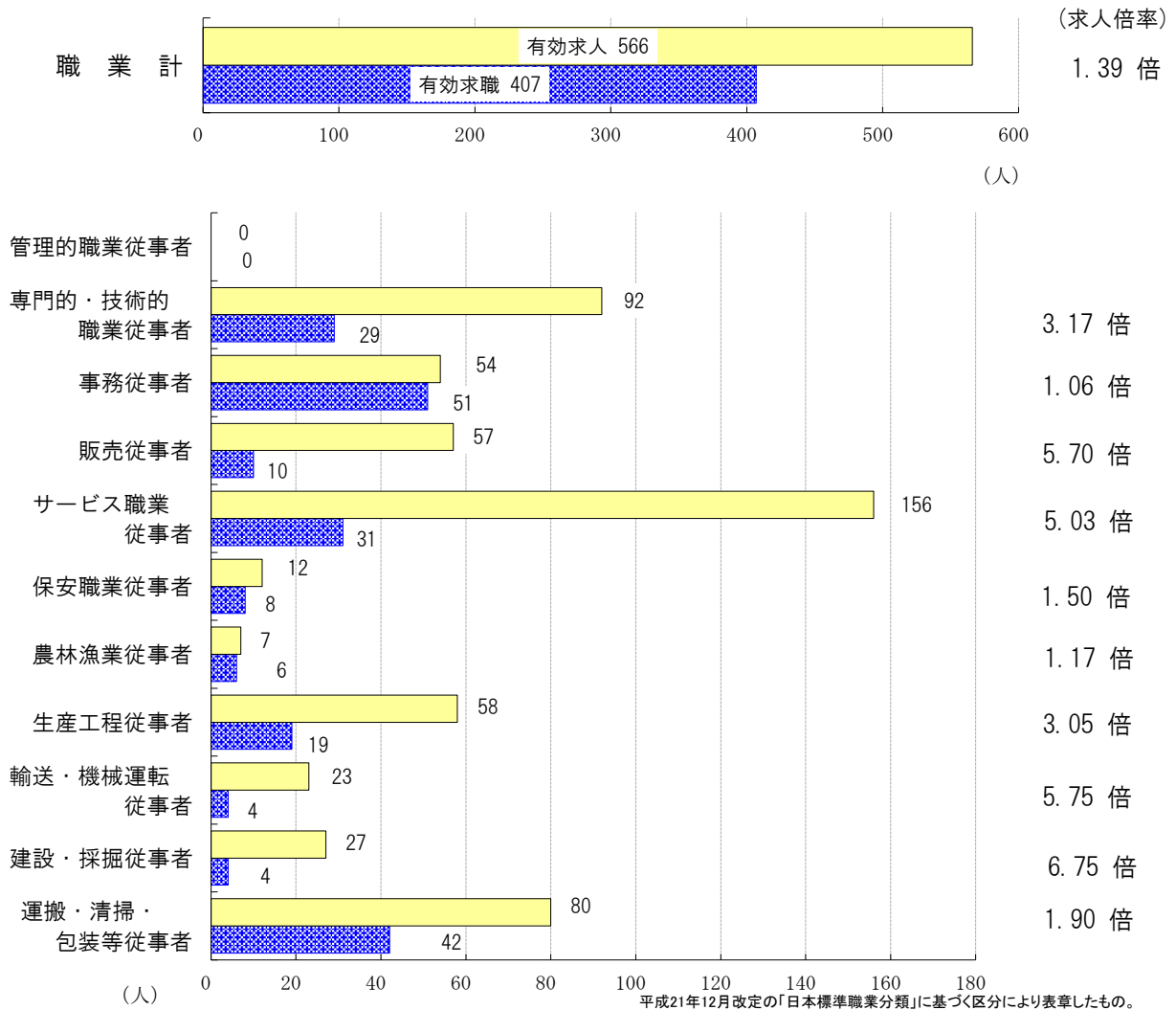


皆様からの「ありがとう」のために、ハローワークは頑張ります。

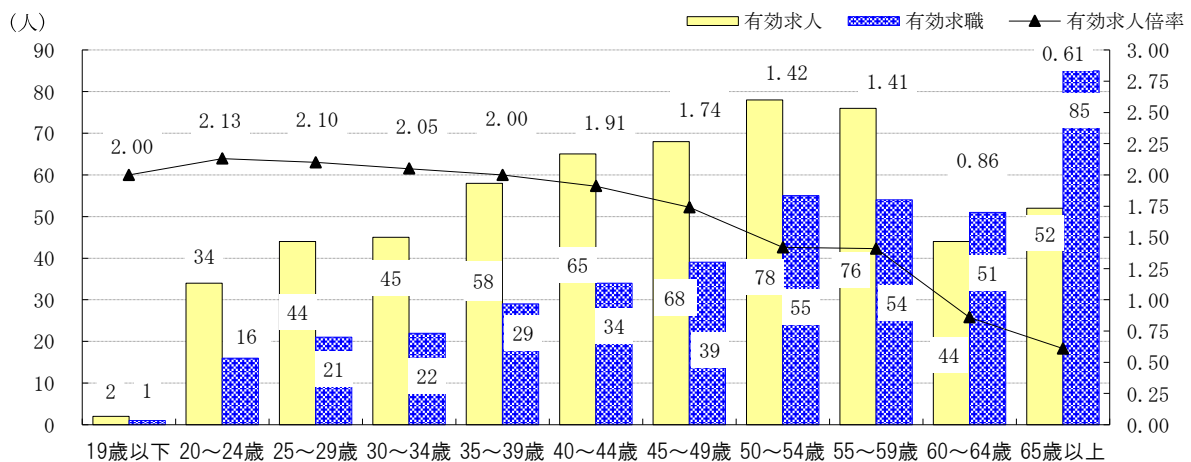
2026年2月分

職業別 求人・求職状況 (常用計)

ハローワーク土庄



年齢別 求人・求職状況 (常用計)



(就職機会積み上げ方式)
*「常用計」：雇用期間4か月未満の臨時を除きパートを含む。常用的フルタイムと常用的パートタイムの計。

2026年2月分

職業別 求人・求職状況

(常用計)

ハローワーク土庄

*「常用計」：雇用期間4か月未満の臨時を除きパートを含む。常用的フルタイムと常用的パートタイムの計。

有効求人数		有効求人倍率 (倍)		有効求職者数			
構成比				構成比	男	女	
566	100.0%	1.39	職業計	407	100.0%	193	213
0	0.0%	—	A 管理的職業従事者	0	0.0%	0	0
92	16.3%	3.17	B 専門的・技術的職業従事者	29	7.1%	8	21
2	0.4%	—	07製造技術者（開発）	0	0.0%	0	0
7	1.2%	3.50	08製造技術者（開発を除く）	2	0.5%	2	0
28	4.9%	28.00	09建築・土木・測量技術者	1	0.2%	0	1
1	0.2%	—	12医師，歯科医師，獣医師，薬剤師	0	0.0%	0	0
21	3.7%	2.10	13保健師，助産師，看護師	10	2.5%	2	8
8	1.4%	8.00	14医療技術者	1	0.2%	0	1
2	0.4%	2.00	15その他の保健医療従事者	1	0.2%	0	1
17	3.0%	2.43	16社会福祉専門職業従事者	7	1.7%	1	6
1	0.2%	0.25	22美術家，デザイナー，写真家，映像撮影者	4	1.0%	1	3
5	0.9%	5.00	05.06.17～21.23.24その他の専門的職業	1	0.2%	0	1
54	9.5%	1.06	C 事務従事者	51	12.5%	13	38
36	6.4%	0.72	25一般事務従事者	50	12.3%	12	38
12	2.1%	12.00	26会計事務従事者	1	0.2%	1	0
5	0.9%	—	28営業・販売事務従事者	0	0.0%	0	0
57	10.1%	5.70	D 販売従事者	10	2.5%	4	6
51	9.0%	7.29	32商品販売従事者	7	1.7%	1	6
6	1.1%	2.00	34営業職業従事者	3	0.7%	3	0
156	27.6%	5.03	E サービス職業従事者	31	7.6%	8	23
37	6.5%	4.63	36介護サービス職業従事者	8	2.0%	3	5
4	0.7%	4.00	37保健医療サービス職業従事者	1	0.2%	0	1
19	3.4%	9.50	38生活衛生サービス職業従事者	2	0.5%	0	2
41	7.2%	3.73	39飲食物調理従事者	11	2.7%	5	6
41	7.2%	5.86	40接客・給仕職業従事者	7	1.7%	0	7
1	0.2%	—	41居住施設・ビル等管理人	0	0.0%	0	0
13	2.3%	6.50	42その他のサービス職業従事者	2	0.5%	0	2
12	2.1%	1.50	F 保安職業従事者	8	2.0%	8	0
7	1.2%	1.17	G 農林漁業従事者	6	1.5%	4	2
58	10.2%	3.05	H 生産工程従事者	19	4.7%	11	8
1	0.2%	—	49生産設備制御・監視従事者（金属製品）	0	0.0%	0	0
0	0.0%	—	50生産設備制御・監視従事者（金属製品を除く）	0	0.0%	0	0
5	0.9%	1.67	52製品製造・加工処理従事者（金属製品）	3	0.7%	2	1
27	4.8%	2.45	53製品製造・加工処理従事者（金属製品を除く）	11	2.7%	5	6
11	1.9%	5.50	54機械組立従事者	2	0.5%	1	1
11	1.9%	3.67	55機械整備・修理従事者	3	0.7%	3	0
3	0.5%	—	57製品検査従事者（金属製品を除く）	0	0.0%	0	0
0	0.0%	—	58機械検査従事者	0	0.0%	0	0
0	0.0%	—	59生産関連・生産類似作業従事者	0	0.0%	0	0
23	4.1%	5.75	I 輸送・機械運転従事者	4	1.0%	4	0
21	3.7%	10.50	61自動車運転従事者	2	0.5%	2	0
1	0.2%	0.50	64定置・建設機械運転従事者	2	0.5%	2	0
27	4.8%	6.75	J 建設・採掘従事者	4	1.0%	4	0
0	0.0%	—	65建設躯体工事従事者	0	0.0%	0	0
15	2.7%	15.00	66建設従事者（建設躯体工事従事者を除く）	1	0.2%	1	0
3	0.5%	1.50	67電気工事従事者	2	0.5%	2	0
9	1.6%	9.00	68土木作業従事者	1	0.2%	1	0
80	14.1%	1.90	K 運搬・清掃・包装等従事者	42	10.3%	25	17
33	5.8%	2.54	70運搬従事者	13	3.2%	12	1
29	5.1%	7.25	71清掃従事者	4	1.0%	3	1
2	0.4%	0.40	72包装従事者	5	1.2%	1	4
70	12.4%	3.33	(福祉関連計)	21	5.2%	6	15

* 平成21年12月改定の「日本標準職業分類」に基づく区分により表章したものの。

* 有効求職者数には、オンライン上で求職登録した求職者数を含む。

2026年2月分

職業別 求人・求職状況
(常用的フルタイム)

ハローワーク土庄

有効求人数		有効求人倍率 (倍)		有効求職者数			
構成比				構成比	男	女	
321	100.0%	1.44	職業計	223	100.0%	134	89
0	0.0%	—	A 管理的職業従事者	0	0.0%	0	0
71	22.1%	2.96	B 専門的・技術的職業従事者	24	10.8%	8	16
2	0.6%	—	07製造技術者（開発）	0	0.0%	0	0
6	1.9%	3.00	08製造技術者（開発を除く）	2	0.9%	2	0
28	8.7%	28.00	09建築・土木・測量技術者	1	0.4%	0	1
1	0.3%	—	12医師，歯科医師，獣医師，薬剤師	0	0.0%	0	0
14	4.4%	1.75	13保健師，助産師，看護師	8	3.6%	2	6
4	1.2%	4.00	14医療技術者	1	0.4%	0	1
1	0.3%	1.00	15その他の保健医療従事者	1	0.4%	0	1
12	3.7%	2.40	16社会福祉専門職業従事者	5	2.2%	1	4
1	0.3%	0.33	22美術家，デザイナー，写真家，映像撮影者	3	1.3%	1	2
2	0.6%	2.00	05.06.17～21.23.24その他の専門的職業	1	0.4%	0	1
32	10.0%	1.03	C 事務従事者	31	13.9%	9	22
21	6.5%	0.70	25一般事務従事者	30	13.5%	8	22
6	1.9%	6.00	26会計事務従事者	1	0.4%	1	0
5	1.6%	—	28営業・販売事務従事者	0	0.0%	0	0
14	4.4%	2.33	D 販売従事者	6	2.7%	4	2
8	2.5%	2.67	32商品販売従事者	3	1.3%	1	2
6	1.9%	2.00	34営業職業従事者	3	1.3%	3	0
72	22.4%	4.50	E サービス職業従事者	16	7.2%	6	10
21	6.5%	4.20	36介護サービス職業従事者	5	2.2%	2	3
3	0.9%	—	37保健医療サービス職業従事者	0	0.0%	0	0
13	4.0%	6.50	38生活衛生サービス職業従事者	2	0.9%	0	2
12	3.7%	2.00	39飲食物調理従事者	6	2.7%	4	2
19	5.9%	6.33	40接客・給仕職業従事者	3	1.3%	0	3
0	0.0%	—	41居住施設・ビル等管理人	0	0.0%	0	0
4	1.2%	—	42その他のサービス職業従事者	0	0.0%	0	0
5	1.6%	0.83	F 保安職業従事者	6	2.7%	6	0
5	1.6%	1.00	G 農林漁業従事者	5	2.2%	4	1
46	14.3%	3.83	H 生産工程従事者	12	5.4%	9	3
1	0.3%	—	49生産設備制御・監視従事者（金属製品）	0	0.0%	0	0
0	0.0%	—	50生産設備制御・監視従事者（金属製品を除く）	0	0.0%	0	0
4	1.2%	2.00	52製品製造・加工処理従事者（金属製品）	2	0.9%	2	0
19	5.9%	2.71	53製品製造・加工処理従事者（金属製品を除く）	7	3.1%	4	3
8	2.5%	8.00	54機械組立従事者	1	0.4%	1	0
11	3.4%	5.50	55機械整備・修理従事者	2	0.9%	2	0
3	0.9%	—	57製品検査従事者（金属製品を除く）	0	0.0%	0	0
0	0.0%	—	58機械検査従事者	0	0.0%	0	0
0	0.0%	—	59生産関連・生産類似作業従事者	0	0.0%	0	0
16	5.0%	5.33	I 輸送・機械運転従事者	3	1.3%	3	0
15	4.7%	7.50	61自動車運転従事者	2	0.9%	2	0
1	0.3%	1.00	64定置・建設機械運転従事者	1	0.4%	1	0
27	8.4%	6.75	J 建設・採掘従事者	4	1.8%	4	0
0	0.0%	—	65建設躯体工事従事者	0	0.0%	0	0
15	4.7%	15.00	66建設従事者（建設躯体工事従事者を除く）	1	0.4%	1	0
3	0.9%	1.50	67電気工事従事者	2	0.9%	2	0
9	2.8%	9.00	68土木作業従事者	1	0.4%	1	0
33	10.3%	2.06	K 運搬・清掃・包装等従事者	16	7.2%	14	2
24	7.5%	3.00	70運搬従事者	8	3.6%	8	0
0	0.0%	0.00	71清掃従事者	1	0.4%	1	0
1	0.3%	1.00	72包装従事者	1	0.4%	1	0
44	13.7%	2.75	(福祉関連計)	16	7.2%	5	11

* 平成21年12月改定の「日本標準職業分類」に基づく区分により表章したものの。

* 有効求職者数には、オンライン上で求職登録した求職者数を含む。

2026年2月分

職業別 求人・求職状況

(常用的パートタイム)

ハローワーク土庄

有効求人数		有効求人倍率 (倍)		有効求職者数			
	構成比				構成比	男	女
245	100.0%	1.33	職業計	184	100.0%	59	124
0	0.0%	—	A 管理的職業従事者	0	0.0%	0	0
21	8.6%	4.20	B 専門的・技術的職業従事者	5	2.7%	0	5
0	0.0%	—	07製造技術者 (開発)	0	0.0%	0	0
1	0.4%	—	08製造技術者 (開発を除く)	0	0.0%	0	0
0	0.0%	—	09建築・土木・測量技術者	0	0.0%	0	0
0	0.0%	—	12医師, 歯科医師, 獣医師, 薬剤師	0	0.0%	0	0
7	2.9%	3.50	13保健師, 助産師, 看護師	2	1.1%	0	2
4	1.6%	—	14医療技術者	0	0.0%	0	0
1	0.4%	—	15その他の保健医療従事者	0	0.0%	0	0
5	2.0%	2.50	16社会福祉専門職業従事者	2	1.1%	0	2
0	0.0%	0.00	22美術家, デザイナー, 写真家, 映像撮影者	1	0.5%	0	1
3	1.2%	—	05.06.17~21.23.24その他の専門的職業	0	0.0%	0	0
22	9.0%	1.10	C 事務従事者	20	10.9%	4	16
15	6.1%	0.75	25一般事務従事者	20	10.9%	4	16
6	2.4%	—	26会計事務従事者	0	0.0%	0	0
0	0.0%	—	28営業・販売事務従事者	0	0.0%	0	0
43	17.6%	10.75	D 販売従事者	4	2.2%	0	4
43	17.6%	10.75	32商品販売従事者	4	2.2%	0	4
0	0.0%	—	34営業職業従事者	0	0.0%	0	0
84	34.3%	5.60	E サービス職業従事者	15	8.2%	2	13
16	6.5%	5.33	36介護サービス職業従事者	3	1.6%	1	2
1	0.4%	1.00	37保健医療サービス職業従事者	1	0.5%	0	1
6	2.4%	—	38生活衛生サービス職業従事者	0	0.0%	0	0
29	11.8%	5.80	39飲食物調理従事者	5	2.7%	1	4
22	9.0%	5.50	40接客・給仕職業従事者	4	2.2%	0	4
1	0.4%	—	41居住施設・ビル等管理人	0	0.0%	0	0
9	3.7%	4.50	42その他のサービス職業従事者	2	1.1%	0	2
7	2.9%	3.50	F 保安職業従事者	2	1.1%	2	0
2	0.8%	2.00	G 農林漁業従事者	1	0.5%	0	1
12	4.9%	1.71	H 生産工程従事者	7	3.8%	2	5
0	0.0%	—	49生産設備制御・監視従事者 (金属製品)	0	0.0%	0	0
0	0.0%	—	50生産設備制御・監視従事者 (金属製品を除く)	0	0.0%	0	0
1	0.4%	1.00	52製品製造・加工処理従事者 (金属製品)	1	0.5%	0	1
8	3.3%	2.00	53製品製造・加工処理従事者 (金属製品を除く)	4	2.2%	1	3
3	1.2%	3.00	54機械組立従事者	1	0.5%	0	1
0	0.0%	0.00	55機械整備・修理従事者	1	0.5%	1	0
0	0.0%	—	57製品検査従事者 (金属製品を除く)	0	0.0%	0	0
0	0.0%	—	58機械検査従事者	0	0.0%	0	0
0	0.0%	—	59生産関連・生産類似作業従事者	0	0.0%	0	0
7	2.9%	7.00	I 輸送・機械運転従事者	1	0.5%	1	0
6	2.4%	—	61自動車運転従事者	0	0.0%	0	0
0	0.0%	0.00	64定置・建設機械運転従事者	1	0.5%	1	0
0	0.0%	—	J 建設・採掘従事者	0	0.0%	0	0
0	0.0%	—	65建設躯体工事従事者	0	0.0%	0	0
0	0.0%	—	66建設従事者 (建設躯体工事従事者を除く)	0	0.0%	0	0
0	0.0%	—	67電気工事従事者	0	0.0%	0	0
0	0.0%	—	68土木作業従事者	0	0.0%	0	0
47	19.2%	1.81	K 運搬・清掃・包装等従事者	26	14.1%	11	15
9	3.7%	1.80	70運搬従事者	5	2.7%	4	1
29	11.8%	9.67	71清掃従事者	3	1.6%	2	1
1	0.4%	0.25	72包装従事者	4	2.2%	0	4
26	10.6%	5.20	(福祉関連計)	5	2.7%	1	4

* 平成21年12月改定の「日本標準職業分類」に基づく区分により表章したものの。

* 有効求職者数には、オンライン上で求職登録した求職者数を含む。

2026年2月分

職業別 求人賃金、求職者希望賃金

(臨時を除く、常用)

ハローワーク土庄

単位：円

職業計	求人賃金				求職者希望賃金 フルタイム (月額)	
	フルタイム 上限	(月額)		パート 上限		(時間額) 下限
職業計	272,541	～	201,773	1,269	～ 1,124	229,032
A 管理的職業従事者	-	～	-	-	～ -	-
B 専門的・技術的職業従事者	328,370	～	228,831	1,818	～ 1,429	232,000
07製造技術者(開発)	290,000	～	195,400	-	～ -	-
08製造技術者(開発を除く)	280,000	～	190,000	-	～ -	-
09建築・土木・測量技術者	400,000	～	263,875	-	～ -	-
12医師, 歯科医師, 獣医師, 薬剤師	-	～	-	-	～ -	-
13保健師, 助産師, 看護師	-	～	-	2,050	～ 1,330	-
14医療技術者	250,700	～	207,100	1,600	～ 1,200	-
16社会福祉専門職業従事者	345,000	～	208,000	-	～ -	-
C 事務従事者	202,752	～	183,764	1,215	～ 1,150	182,000
25一般事務従事者	190,539	～	181,967	1,215	～ 1,150	-
26会計事務従事者	200,000	～	180,100	-	～ -	-
28営業・販売事務従事者	291,000	～	200,000	-	～ -	-
D 販売従事者	282,322	～	193,256	1,205	～ 1,103	-
32商品販売従事者	250,000	～	180,000	1,205	～ 1,103	-
34営業職業従事者	298,483	～	199,883	-	～ -	-
E サービス職業従事者	247,954	～	193,115	1,243	～ 1,105	120,000
36介護サービス職業従事者	251,576	～	197,225	1,233	～ 1,110	-
37保健医療サービス職業従事者	-	～	-	-	～ -	-
39飲食調理従事者	309,694	～	181,339	1,341	～ 1,126	-
40接客・給仕職業従事者	400,000	～	200,000	1,225	～ 1,093	-
41居住施設・ビル等管理人	-	～	-	1,400	～ 1,200	-
F 保安職業従事者	181,935	～	170,129	-	～ -	-
G 農林漁業従事者	-	～	-	1,050	～ 1,036	170,000
H 生産工程従事者	283,102	～	201,579	1,100	～ 1,100	210,000
50生産設備制御・監視従事者(金属製品を除く)	-	～	-	-	～ -	-
52製品製造・加工処理従事者(金属製品)	271,156	～	195,063	1,100	～ 1,100	-
53製品製造・加工処理従事者(金属製品を除く)	220,000	～	210,272	-	～ -	-
55機械整備・修理従事者	313,917	～	205,929	-	～ -	-
57製品検査従事者(金属製品を除く)	285,750	～	199,450	-	～ -	-
58機械検査従事者	-	～	-	-	～ -	-
59生産関連・生産類似作業従事者	-	～	-	-	～ -	-
I 輸送・機械運転従事者	287,720	～	201,520	-	～ -	-
61自動車運転従事者	304,650	～	201,900	-	～ -	-
64定置・建設機械運転従事者	220,000	～	200,000	-	～ -	-
J 建設・採掘従事者	305,133	～	205,183	-	～ -	200,000
65建設躯体工事従事者	-	～	-	-	～ -	-
66建設従事者(建設躯体工事従事者を除く)	313,600	～	202,700	-	～ -	-
67電気工事従事者	276,000	～	207,000	-	～ -	-
68土木作業従事者	309,200	～	206,233	-	～ -	-
K 運搬・清掃・包装等従事者	225,833	～	190,833	1,204	～ 1,075	215,000
70運搬従事者	237,000	～	195,000	1,234	～ 1,069	-
71清掃従事者	-	～	-	1,212	～ 1,092	-
72包装従事者	-	～	-	-	～ -	-
73その他の運搬・清掃・包装従事者	170,000	～	170,000	1,118	～ 1,038	-

* 集計月の新規求人、新規求職者を対象として、各項目毎に単純平均したものです。

* 集計表中で「-」表示は、対象となるデータがないことを表しています。

* 求職者希望賃金は、ハローワーク利用登録者の方のみの数値です。