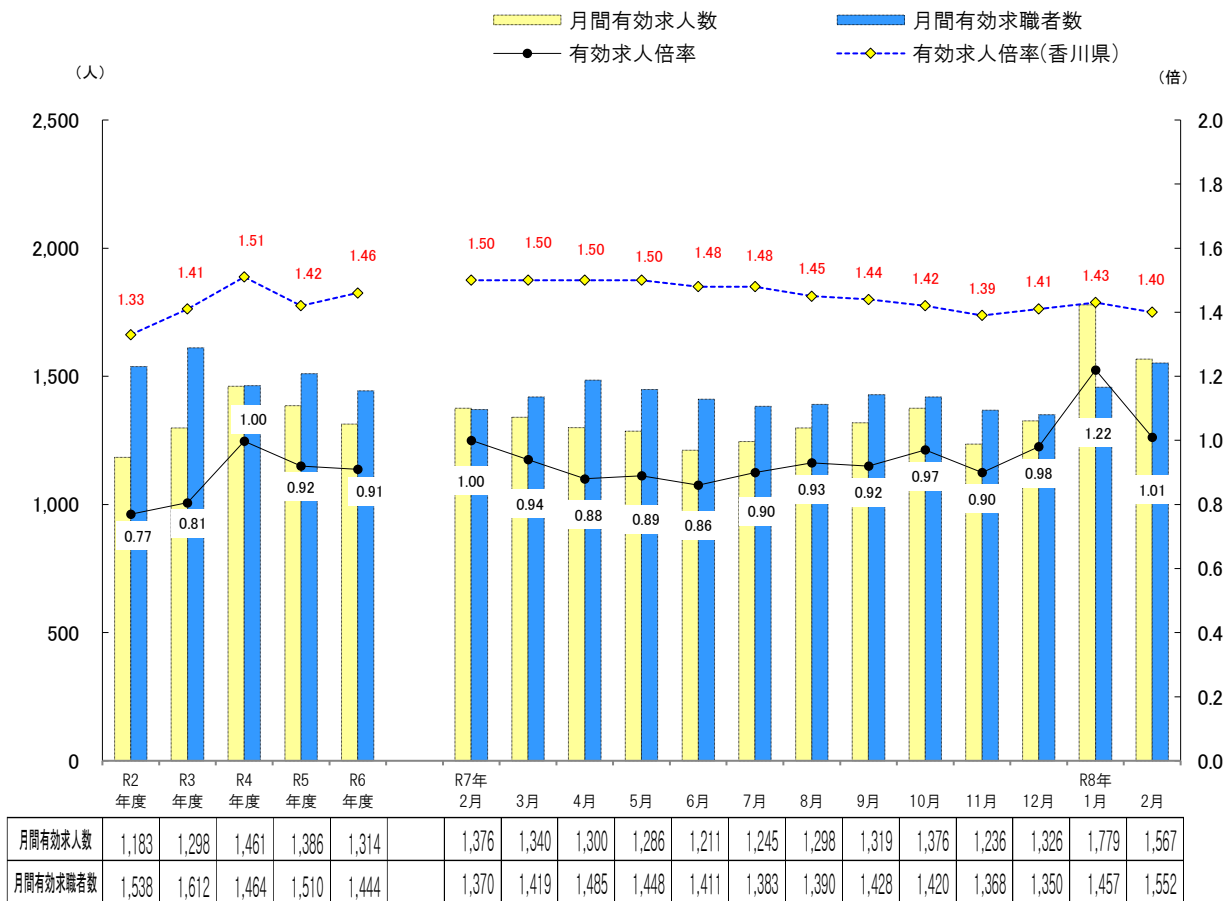


労働市場情報

求人・求職及び求人倍率の推移 (臨時を含み学卒を除く 全数)



※香川県の月次の数値は季節調整値です。なお、令和7年12月以前の数値は新季節指数により改定されています。

令和8年3月31日 発行

さぬき 公共職業安定所

〒769 - 2301

さぬき市長尾東 889 - 1

TEL 0879-52-2595(代)

FAX 0879-52-4031

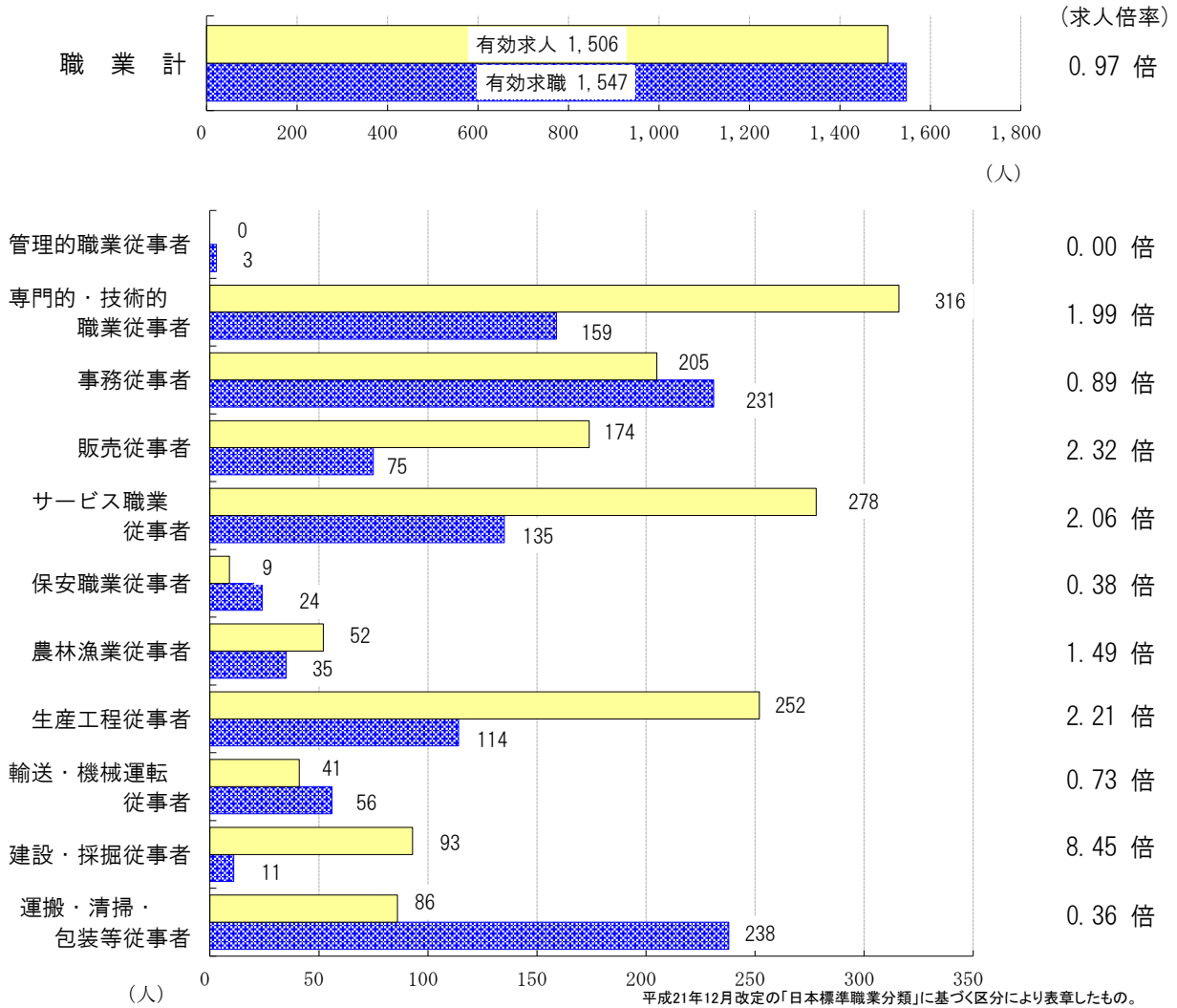


皆様からの「ありがとう」のために、ハローワークは頑張ります。

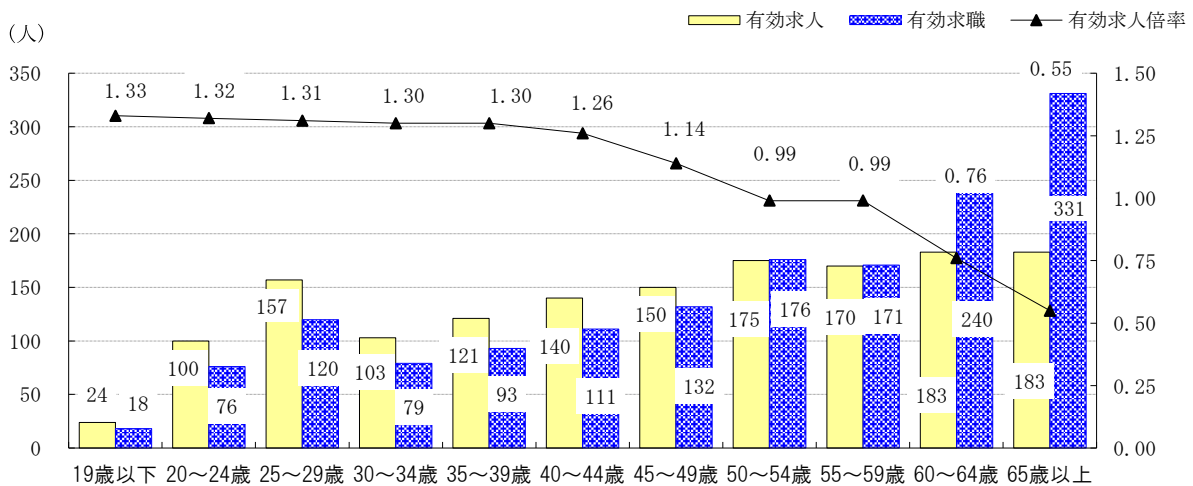
2026年2月分

職業別 求人・求職状況 (常用計)

ハローワーク さぬぎ



年齢別 求人・求職状況 (常用計)



(就職機会積み上げ方式)

*「常用計」：雇用期間4か月未満の臨時を除きパートを含む。常用的フルタイムと常用的パートタイムの計。

2026年2月分

職業別 求人・求職状況

(常用計)

ハローワーク さぬき

*「常用計」：雇用期間4か月未満の臨時を除きパートを含む。常用的フルタイムと常用的パートタイムの計。

有効求人数			有効求人倍率 (倍)		有効求職者数		
	構成比				構成比	男	女
1,506	100.0%	0.97	職業計	1,547	100.0%	792	751
0	0.0%	0.00	A 管理的職業従事者	3	0.2%	3	0
316	21.0%	1.99	B 専門的・技術的職業従事者	159	10.3%	65	94
2	0.1%	1.00	07製造技術者（開発）	2	0.1%	2	0
2	0.1%	0.20	08製造技術者（開発を除く）	10	0.6%	8	2
45	3.0%	6.43	09建築・土木・測量技術者	7	0.5%	7	0
5	0.3%	1.25	12医師，歯科医師，獣医師，薬剤師	4	0.3%	3	1
77	5.1%	1.51	13保健師，助産師，看護師	51	3.3%	7	44
29	1.9%	2.42	14医療技術者	12	0.8%	3	9
14	0.9%	3.50	15その他の保健医療従事者	4	0.3%	1	3
50	3.3%	2.00	16社会福祉専門職業従事者	25	1.6%	5	20
7	0.5%	1.17	22美術家，デザイナー，写真家，映像撮影者	6	0.4%	1	5
81	5.4%	4.26	05.06.17～21.23.24その他の専門的職業	19	1.2%	11	8
205	13.6%	0.89	C 事務従事者	231	14.9%	44	186
176	11.7%	0.88	25一般事務従事者	200	12.9%	35	164
10	0.7%	0.83	26会計事務従事者	12	0.8%	3	9
6	0.4%	3.00	28営業・販売事務従事者	2	0.1%	0	2
174	11.6%	2.32	D 販売従事者	75	4.8%	35	40
33	2.2%	0.60	32商品販売従事者	55	3.6%	17	38
44	2.9%	2.20	34営業職業従事者	20	1.3%	18	2
278	18.5%	2.06	E サービス職業従事者	135	8.7%	44	89
122	8.1%	2.49	36介護サービス職業従事者	49	3.2%	10	37
16	1.1%	2.29	37保健医療サービス職業従事者	7	0.5%	0	7
3	0.2%	0.38	38生活衛生サービス職業従事者	8	0.5%	1	7
33	2.2%	0.85	39飲食物調理従事者	39	2.5%	17	22
28	1.9%	2.33	40接客・給仕職業従事者	12	0.8%	2	10
9	0.6%	1.29	41居住施設・ビル等管理人	7	0.5%	7	0
66	4.4%	5.08	42その他のサービス職業従事者	13	0.8%	7	6
9	0.6%	0.38	F 保安職業従事者	24	1.6%	22	2
52	3.5%	1.49	G 農林漁業従事者	35	2.3%	25	10
252	16.7%	2.21	H 生産工程従事者	114	7.4%	76	38
1	0.1%	0.50	49生産設備制御・監視従事者（金属製品）	2	0.1%	1	1
2	0.1%	0.40	50生産設備制御・監視従事者（金属製品を除く）	5	0.3%	4	1
53	3.5%	3.53	52製品製造・加工処理従事者（金属製品）	15	1.0%	15	0
105	7.0%	2.28	53製品製造・加工処理従事者（金属製品を除く）	46	3.0%	25	21
12	0.8%	2.40	54機械組立従事者	5	0.3%	3	2
24	1.6%	3.00	55機械整備・修理従事者	8	0.5%	8	0
33	2.2%	6.60	57製品検査従事者（金属製品を除く）	5	0.3%	2	3
0	0.0%	—	58機械検査従事者	0	0.0%	0	0
22	1.5%	0.81	59生産関連・生産類似作業従事者	27	1.7%	18	9
41	2.7%	0.73	I 輸送・機械運転従事者	56	3.6%	56	0
39	2.6%	1.00	61自動車運転従事者	39	2.5%	39	0
2	0.1%	0.15	64定置・建設機械運転従事者	13	0.8%	13	0
93	6.2%	8.45	J 建設・採掘従事者	11	0.7%	10	1
12	0.8%	—	65建設躯体工事従事者	0	0.0%	0	0
7	0.5%	7.00	66建設従事者（建設躯体工事従事者を除く）	1	0.1%	1	0
14	0.9%	2.33	67電気工事従事者	6	0.4%	5	1
59	3.9%	19.67	68土木作業従事者	3	0.2%	3	0
86	5.7%	0.36	K 運搬・清掃・包装等従事者	238	15.4%	137	100
24	1.6%	0.51	70運搬従事者	47	3.0%	41	6
20	1.3%	0.37	71清掃従事者	54	3.5%	31	23
3	0.2%	0.38	72包装従事者	8	0.5%	2	6
244	16.2%	2.09	(福祉関連計)	117	7.6%	22	93

* 平成21年12月改定の「日本標準職業分類」に基づく区分により表章したものの。

* 有効求職者数には、オンライン上で求職登録した求職者数を含む。

2026年2月分

職業別 求人・求職状況
(常用的フルタイム)

ハローワーク さぬき

有効求人数		有効求人倍率 (倍)		有効求職者数			
	構成比				構成比	男	女
811	100.0%	0.98	職業計	829	100.0%	510	316
0	0.0%	0.00	A 管理的職業従事者	3	0.4%	3	0
189	23.3%	1.77	B 専門的・技術的職業従事者	107	12.9%	53	54
2	0.2%	1.00	07製造技術者（開発）	2	0.2%	2	0
2	0.2%	0.22	08製造技術者（開発を除く）	9	1.1%	8	1
45	5.5%	11.25	09建築・土木・測量技術者	4	0.5%	4	0
3	0.4%	1.50	12医師，歯科医師，獣医師，薬剤師	2	0.2%	2	0
43	5.3%	1.34	13保健師，助産師，看護師	32	3.9%	7	25
14	1.7%	2.33	14医療技術者	6	0.7%	2	4
10	1.2%	5.00	15その他の保健医療従事者	2	0.2%	0	2
26	3.2%	1.53	16社会福祉専門職業従事者	17	2.1%	4	13
7	0.9%	1.75	22美術家，デザイナー，写真家，映像撮影者	4	0.5%	1	3
33	4.1%	2.75	05.06.17～21.23.24その他の専門的職業	12	1.4%	8	4
77	9.5%	0.57	C 事務従事者	136	16.4%	31	104
63	7.8%	0.53	25一般事務従事者	119	14.4%	25	93
1	0.1%	0.13	26会計事務従事者	8	1.0%	2	6
5	0.6%	5.00	28営業・販売事務従事者	1	0.1%	0	1
47	5.8%	1.04	D 販売従事者	45	5.4%	28	17
3	0.4%	0.11	32商品販売従事者	28	3.4%	13	15
44	5.4%	2.59	34営業職業従事者	17	2.1%	15	2
108	13.3%	1.64	E サービス職業従事者	66	8.0%	28	36
71	8.8%	2.84	36介護サービス職業従事者	25	3.0%	5	18
14	1.7%	4.67	37保健医療サービス職業従事者	3	0.4%	0	3
2	0.2%	0.67	38生活衛生サービス職業従事者	3	0.4%	0	3
7	0.9%	0.35	39飲食物調理従事者	20	2.4%	13	7
6	0.7%	1.00	40接客・給仕職業従事者	6	0.7%	1	5
0	0.0%	0.00	41居住施設・ビル等管理人	5	0.6%	5	0
8	1.0%	2.00	42その他のサービス職業従事者	4	0.5%	4	0
0	0.0%	0.00	F 保安職業従事者	19	2.3%	17	2
23	2.8%	1.10	G 農林漁業従事者	21	2.5%	15	6
202	24.9%	2.62	H 生産工程従事者	77	9.3%	59	18
1	0.1%	0.50	49生産設備制御・監視従事者（金属製品）	2	0.2%	1	1
2	0.2%	0.40	50生産設備制御・監視従事者（金属製品を除く）	5	0.6%	4	1
47	5.8%	3.62	52製品製造・加工処理従事者（金属製品）	13	1.6%	13	0
77	9.5%	2.96	53製品製造・加工処理従事者（金属製品を除く）	26	3.1%	18	8
7	0.9%	3.50	54機械組立従事者	2	0.2%	1	1
18	2.2%	3.00	55機械整備・修理従事者	6	0.7%	6	0
32	3.9%	10.67	57製品検査従事者（金属製品を除く）	3	0.4%	2	1
0	0.0%	—	58機械検査従事者	0	0.0%	0	0
18	2.2%	0.90	59生産関連・生産類似作業従事者	20	2.4%	14	6
31	3.8%	0.72	I 輸送・機械運転従事者	43	5.2%	43	0
30	3.7%	0.94	61自動車運転従事者	32	3.9%	32	0
1	0.1%	0.11	64定置・建設機械運転従事者	9	1.1%	9	0
91	11.2%	9.10	J 建設・採掘従事者	10	1.2%	9	1
12	1.5%	—	65建設躯体工事従事者	0	0.0%	0	0
7	0.9%	7.00	66建設従事者（建設躯体工事従事者を除く）	1	0.1%	1	0
14	1.7%	2.33	67電気工事従事者	6	0.7%	5	1
57	7.0%	28.50	68土木作業従事者	2	0.2%	2	0
43	5.3%	0.56	K 運搬・清掃・包装等従事者	77	9.3%	65	12
15	1.8%	0.48	70運搬従事者	31	3.7%	30	1
12	1.5%	0.71	71清掃従事者	17	2.1%	14	3
1	0.1%	1.00	72包装従事者	1	0.1%	1	0
139	17.1%	2.04	(福祉関連計)	68	8.2%	15	51

* 平成21年12月改定の「日本標準職業分類」に基づく区分により表章したものの。

* 有効求職者数には、オンライン上で求職登録した求職者数を含む。

2026年2月分

職業別 求人・求職状況
(常用的パートタイム)

ハローワーク さぬき

有効求人数		有効求人倍率 (倍)		有効求職者数			
	構成比				構成比	男	女
695	100.0%	0.97	職業計	718	100.0%	282	435
0	0.0%	—	A 管理的職業従事者	0	0.0%	0	0
127	18.3%	2.44	B 専門的・技術的職業従事者	52	7.2%	12	40
0	0.0%	—	07製造技術者（開発）	0	0.0%	0	0
0	0.0%	0.00	08製造技術者（開発を除く）	1	0.1%	0	1
0	0.0%	0.00	09建築・土木・測量技術者	3	0.4%	3	0
2	0.3%	1.00	12医師，歯科医師，獣医師，薬剤師	2	0.3%	1	1
34	4.9%	1.79	13保健師，助産師，看護師	19	2.6%	0	19
15	2.2%	2.50	14医療技術者	6	0.8%	1	5
4	0.6%	2.00	15その他の保健医療従事者	2	0.3%	1	1
24	3.5%	3.00	16社会福祉専門職業従事者	8	1.1%	1	7
0	0.0%	0.00	22美術家，デザイナー，写真家，映像撮影者	2	0.3%	0	2
48	6.9%	6.86	05.06.17～21.23.24その他の専門的職業	7	1.0%	3	4
128	18.4%	1.35	C 事務従事者	95	13.2%	13	82
113	16.3%	1.40	25一般事務従事者	81	11.3%	10	71
9	1.3%	2.25	26会計事務従事者	4	0.6%	1	3
1	0.1%	1.00	28営業・販売事務従事者	1	0.1%	0	1
127	18.3%	4.23	D 販売従事者	30	4.2%	7	23
30	4.3%	1.11	32商品販売従事者	27	3.8%	4	23
0	0.0%	0.00	34営業職業従事者	3	0.4%	3	0
170	24.5%	2.46	E サービス職業従事者	69	9.6%	16	53
51	7.3%	2.13	36介護サービス職業従事者	24	3.3%	5	19
2	0.3%	0.50	37保健医療サービス職業従事者	4	0.6%	0	4
1	0.1%	0.20	38生活衛生サービス職業従事者	5	0.7%	1	4
26	3.7%	1.37	39飲食物調理従事者	19	2.6%	4	15
22	3.2%	3.67	40接客・給仕職業従事者	6	0.8%	1	5
9	1.3%	4.50	41居住施設・ビル等管理人	2	0.3%	2	0
58	8.3%	6.44	42その他のサービス職業従事者	9	1.3%	3	6
9	1.3%	1.80	F 保安職業従事者	5	0.7%	5	0
29	4.2%	2.07	G 農林漁業従事者	14	1.9%	10	4
50	7.2%	1.35	H 生産工程従事者	37	5.2%	17	20
0	0.0%	—	49生産設備制御・監視従事者（金属製品）	0	0.0%	0	0
0	0.0%	—	50生産設備制御・監視従事者（金属製品を除く）	0	0.0%	0	0
6	0.9%	3.00	52製品製造・加工処理従事者（金属製品）	2	0.3%	2	0
28	4.0%	1.40	53製品製造・加工処理従事者（金属製品を除く）	20	2.8%	7	13
5	0.7%	1.67	54機械組立従事者	3	0.4%	2	1
6	0.9%	3.00	55機械整備・修理従事者	2	0.3%	2	0
1	0.1%	0.50	57製品検査従事者（金属製品を除く）	2	0.3%	0	2
0	0.0%	—	58機械検査従事者	0	0.0%	0	0
4	0.6%	0.57	59生産関連・生産類似作業従事者	7	1.0%	4	3
10	1.4%	0.77	I 輸送・機械運転従事者	13	1.8%	13	0
9	1.3%	1.29	61自動車運転従事者	7	1.0%	7	0
1	0.1%	0.25	64定置・建設機械運転従事者	4	0.6%	4	0
2	0.3%	2.00	J 建設・採掘従事者	1	0.1%	1	0
0	0.0%	—	65建設躯体工事従事者	0	0.0%	0	0
0	0.0%	—	66建設従事者（建設躯体工事従事者を除く）	0	0.0%	0	0
0	0.0%	—	67電気工事従事者	0	0.0%	0	0
2	0.3%	2.00	68土木作業従事者	1	0.1%	1	0
43	6.2%	0.27	K 運搬・清掃・包装等従事者	161	22.4%	72	88
9	1.3%	0.56	70運搬従事者	16	2.2%	11	5
8	1.2%	0.22	71清掃従事者	37	5.2%	17	20
2	0.3%	0.29	72包装従事者	7	1.0%	1	6
105	15.1%	2.14	(福祉関連計)	49	6.8%	7	42

* 平成21年12月改定の「日本標準職業分類」に基づく区分により表章したものの。

* 有効求職者数には、オンライン上で求職登録した求職者数を含む。

2026年2月分

職業別 求人賃金、求職者希望賃金

(臨時を除く、常用)

ハローワーク さぬき

単位：円

職業計	求人賃金				求職者希望賃金 フルタイム (月額)	
	フルタイム 上限	(月額) 下限		パート 上限		(時間額) 下限
職業計	271,860	～	209,757	1,313	～ 1,184	207,673
A 管理的職業従事者	-	～	-	-	～ -	-
B 専門的・技術的職業従事者	324,804	～	233,488	1,666	～ 1,457	215,217
07製造技術者(開発)	330,000	～	194,000	-	～ -	-
08製造技術者(開発を除く)	250,000	～	194,000	-	～ -	-
09建築・土木・測量技術者	401,429	～	257,857	-	～ -	-
12医師, 歯科医師, 獣医師, 薬剤師	575,000	～	375,000	6,000	～ 4,000	-
13保健師, 助産師, 看護師	286,349	～	222,949	1,706	～ 1,398	-
14医療技術者	291,000	～	218,500	1,600	～ 1,367	-
16社会福祉専門職業従事者	293,417	～	208,417	1,437	～ 1,357	-
C 事務従事者	240,004	～	202,772	1,263	～ 1,173	200,625
25一般事務従事者	223,339	～	188,465	1,277	～ 1,214	-
26会計事務従事者	-	～	-	1,036	～ 1,036	-
28営業・販売事務従事者	250,000	～	200,000	1,350	～ 1,200	-
D 販売従事者	240,040	～	197,340	1,139	～ 1,040	203,333
32商品販売従事者	-	～	-	1,133	～ 1,042	-
34営業職業従事者	240,040	～	197,340	-	～ -	-
E サービス職業従事者	226,333	～	188,550	1,252	～ 1,125	220,000
36介護サービス職業従事者	230,200	～	186,201	1,439	～ 1,145	-
37保健医療サービス職業従事者	195,220	～	187,445	-	～ -	-
39飲食調理従事者	230,000	～	184,500	1,162	～ 1,087	-
40接客・給仕職業従事者	250,000	～	206,000	1,125	～ 1,061	-
41居住施設・ビル等管理人	-	～	-	1,270	～ 1,203	-
F 保安職業従事者	-	～	-	1,092	～ 1,092	-
G 農林漁業従事者	217,425	～	191,750	1,046	～ 1,039	174,286
H 生産工程従事者	262,509	～	200,110	1,369	～ 1,134	192,222
50生産設備制御・監視従事者(金属製品を除く)	250,000	～	180,000	-	～ -	-
52製品製造・加工処理従事者(金属製品)	285,300	～	213,950	1,650	～ 1,200	-
53製品製造・加工処理従事者(金属製品を除く)	245,347	～	194,853	1,197	～ 1,109	-
55機械整備・修理従事者	297,200	～	202,478	-	～ -	-
57製品検査従事者(金属製品を除く)	172,953	～	172,953	-	～ -	-
58機械検査従事者	-	～	-	-	～ -	-
59生産関連・生産類似作業従事者	240,000	～	200,000	-	～ -	-
I 輸送・機械運転従事者	340,083	～	250,833	1,267	～ 1,145	248,333
61自動車運転従事者	342,100	～	257,000	1,267	～ 1,145	-
64定置・建設機械運転従事者	330,000	～	220,000	-	～ -	-
J 建設・採掘従事者	274,488	～	207,750	-	～ -	185,000
65建設躯体工事従事者	-	～	-	-	～ -	-
66建設従事者(建設躯体工事従事者を除く)	-	～	-	-	～ -	-
67電気工事従事者	273,450	～	199,000	-	～ -	-
68土木作業従事者	279,800	～	212,800	-	～ -	-
K 運搬・清掃・包装等従事者	246,178	～	195,514	1,166	～ 1,123	208,667
70運搬従事者	280,000	～	205,884	1,250	～ 1,150	-
71清掃従事者	210,000	～	190,000	1,168	～ 1,168	-
72包装従事者	-	～	-	-	～ -	-
73その他の運搬・清掃・包装従事者	230,445	～	187,900	1,038	～ 1,038	-

* 集計月の新規求人、新規求職者を対象として、各項目毎に単純平均したものです。

* 集計表中で「-」表示は、対象となるデータがないことを表しています。

* 求職者希望賃金は、ハローワーク利用登録者の方のみの数値です。