

ハロートレーニング（離職者向け）の令和6年度実績（令和7年12月末現在）

資料1-1

1 離職者向けの公的職業訓練の分野別訓練規模

		総計				
分野		コース数	定員	受講者数	充足率	就職率
公共職業訓練（離職者向け） + 求職者支援訓練（実践コース）	IT分野	5 (-2)	51 (-30)	39 (-29)	76.5% (-7.5)	68.6% (-6.4)
	営業・販売・事務分野	25 (0)	402 (-33)	293 (-20)	72.9% (0.9)	63.7% (-0.3)
	医療事務分野	8 (1)	109 (-8)	62 (-23)	56.9% (-15.8)	71.9% (3.6)
	介護・医療・福祉分野	17 (0)	98 (-4)	67 (0)	68.4% (2.7)	79.6% (-3.7)
	農業分野	4 (0)	80 (0)	41 (-8)	51.3% (-10.0)	68.3% (-13.0)
	旅行・観光分野	0 (0)	0 (0)	0 (0)	- -	- -
	デザイン分野	9 (6)	120 (85)	118 (92)	98.3% (24.0)	65.7% (-11.2)
	製造分野	39 (2)	311 (24)	220 (13)	70.7% (-1.4)	84.8% (0.0)
	建設関連分野	4 (0)	63 (-8)	35 (1)	55.6% (7.7)	66.7% (-4.3)
	理容・美容関連分野	3 (-3)	10 (-31)	8 (-18)	80.0% (16.6)	50.0% (3.8)
	その他分野	9 (-4)	85 (-59)	71 (-50)	83.5% (-0.5)	78.1% (1.9)
(基礎者支援訓練)	基礎	13 (-4)	194 (-61)	151 (-52)	77.8% (-1.8)	57.7% (-4.4)
	合計	136 (-4)	1,523 (-125)	1,105 (-94)	72.6% (-0.2)	69.5% (-1.1)
	参考(内数) デジタル分野	23 (3)	260 (50)	243 (61)	93.5% (6.8)	70.5% (-7.1)

用語の定義

※本資料における用語は、以下のとおり定義しています。

「コース数」

公共職業訓練(①③④)については、当該年度中に開講したコース及び当該年度以前から開始し当該年度に実施した訓練コースの数(当該年度以前に開講し、次年度に繰り越すコースを含む)。求職者支援訓練(②)については当該年度中に開講したコースの数。

「定員」

当該年度中に開講した訓練コースの定員の数。

「受講者数」

当該年度中に開講したコースに入校した者の数。

「応募倍率」

当該訓練の定員を100とした時の、受講を申し込んだ者の数の倍率。

「定員充足率」

当該訓練の定員に対する受講者数の割合。

「就職率」

訓練を修了等した者のうち就職した者の割合。分母については受講者数から中途退校者数(中途退校就職者数を除く)等を差し引き、分子については中途退校就職者を加えている。

「デジタル分野」

- ・IT分野(情報ビジネス系コースを除く)
- ・デザイン分野のうち、WEBデザイン系コース
- ・製造分野のうち、スマート生産サポートコース

※数値は速報値のため、今後変動の可能性がある。

※()内の数値は、前年度同期と比較した増減値

2 離職者向けの公的職業訓練の制度別、分野別訓練の実施状況（令和6年度）

※（）内の数値は、前年度同期と比較した増減値

分野		①公共職業訓練（県が民間に委託し実施）「委託訓練」							②求職者支援訓練（高齢・障害・求職者雇用支援機構が民間に委託し実施）						
		《計画数》 定員	コース数	定員	受講者数	応募倍率	定員充足率	就職率	《計画数》 定員	コース数	定員	受講者数	応募倍率	定員充足率	就職率
公共職業訓練（離職者向け） 十求職者支援訓練（実践コース）	IT分野	66 (15)	3 (-2)	21 (-30)	17 (-25)	95.2% (-42.0)	81.0% (-1.4)	42.9% (-21.0)	35 (-15)	(0)	(0)	(0)	-	-	-
	営業・販売・事務分野	230 (-18)	13 (-1)	212 (-18)	149 (-24)	84.0% (-7.3)	70.3% (-4.9)	66.0% (-6.0)	71 (-19)	10 (1)	146 (-15)	106 (5)	91.8% (15.4)	72.6% (9.9)	57.4% (6.4)
	医療事務分野	72 (0)	4 (0)	54 (-18)	29 (-21)	55.6% (-19.4)	53.7% (-15.7)	78.6% (11.3)	30 (-45)	4 (1)	55 (10)	33 (-2)	69.1% (-17.6)	60.0% (-17.8)	65.5% (-4.2)
	介護・医療・福祉分野	80 (1)	13 (0)	48 (1)	24 (-12)	66.7% (-29.1)	50.0% (-26.6)	100.0% (0.0)	65 (-30)	2 (0)	20 (-5)	15 (1)	85.0% (21.0)	75.0% (19.0)	50.0% (-21.4)
	農業分野	20 (0)	2 (0)	20 (0)	17 (0)	85.0% (-10.0)	85.0% (0)	58.8% (-11.8)		(0)	(0)	(0)	-	-	-
	旅行・観光分野	(0)	(0)	(0)	(0)	-	-	-		(0)	(0)	(0)	-	-	-
	デザイン分野	(0)	(0)	(0)	(0)	-	-	-	35 (-15)	7 (6)	100 (85)	98 (92)	347.0% (307.0)	98.0% (58.0)	62.8% (12.8)
	製造分野	(0)	(0)	(0)	(0)	-	-	-	43 (-25)	(0)	(0)	(0)	-	-	-
	建設関連分野	32 (0)	2 (1)	28 (12)	21 (16)	92.9% (42.9)	75.0% (43.8)	63.2% (23.2)		(0)	(0)	(0)	-	-	-
	理容・美容関連分野	2 (0)	2 (0)	2 (0)	2 (0)	200.0% (-50.0)	100.0% (0.0)	#VALUE!		1 (-3)	8 (-31)	6 (-18)	87.5% (2.9)	75.0% (13.5)	50.0% (8.3)
	その他分野	10 (0)	1 (0)	10 (0)	5 (-4)	70.0% (-40.0)	50.0% (-40.0)	20.0% (-24.4)		1 (-1)	10 (-20)	4 (-8)	40.0% (0)	40.0% (0)	25.0% (-16.7)
求職者支援訓練【地域ニース枠】		-	-	-	-	-	-	60 (0)	(内数) 4 (0)	(内数) 60 (-30)	(内数) 50 (-2)	320.0% (254.4)	83.3% (25.6)	62.5% (4.8)	
求職者支援訓練（基礎コース）	基礎	-	-	-	-	-	-	195 (-105)	13 (-4)	194 (-61)	151 (-52)	93.3% (-22.4)	77.8% (-1.8)	57.7% (-4.4)	
	合計	512 (-2)	40 (-2)	395 (-53)	264 (-70)	79.5% (-14.7)	66.8% (-7.7)	66.1% (-3.9)	534 (-254)	38 (0)	533 (-37)	413 (18)	136.6% (44.7)	77.5% (8.2)	58.7% (0.6)
	参考（内数）デジタル分野	66 (15)	3 (-2)	21 (-30)	17 (-25)	95.2% (-42.0)	81.0% (-1.4)	42.9% (-21.0)	70 (-30)	7 (6)	100 (85)	98 (92)	347.0% (307.0)	98.0% (58.0)	62.8% (12.8)

※コース数の欄のみ、当該年度以前に開講し、次年度に繰り越すコースを含んでいる。
※就職率は、訓練終了3か月以内に就職した者を集計。

※「IT」「営業・販売・事務」「医療事務」「介護・医療・福祉」「デザイン」以外の分野については、「その他分野」として一括りで計画しているため、灰色の分野合計で計画数43人となる。
※毎年「地域ニース枠」として地域の状況に応じたコースを計画している。令和6年度はオンライン・eラーニングのコースを地域ニース枠に設定したが、計画段階では分野を定めなかったため、地域ニース枠計画数60人と表示している。一方、「地域ニース枠」のコース数・定員・受講者数・応募倍率・定員充足率・就職率は、各分野で計上しているため、「地域ニース枠」欄の表示は内数となる。
※就職率は、令和7年6月末までに終了したコースについて、訓練終了3か月以内に雇用保険被保険者になった者を集計（65歳以上除く）。

※（）内の数値は、前年度実績と比較した増減値

分野	③公共職業訓練（県の施設内で実施）							④公共職業訓練（高齢・障害・求職者雇用支援機構の施設内で実施）						
	《計画数》 定員	コース数	定員	受講者数	応募倍率	定員充足率	就職率	《計画数》 定員	コース数	定員	受講者数	応募倍率	定員充足率	就職率
IT分野	30 (0)	2 (0)	30 (0)	22 (-4)	110.0% (-50.0)	73.3% (-13.3)	85.7% (-6.0)	(0)	(0)	(0)	(0)	-	-	-
営業・販売・事務分野	44 (0)	2 (0)	44 (0)	38 (-1)	122.7% (-43.2)	86.4% (-2.3)	70.3% (6.4)	(0)	(0)	(0)	(0)	-	-	-
医療事務分野	(0)	(0)	(0)	(0)	-	-	-	(0)	(0)	(0)	(0)	-	-	-
介護・医療・福祉分野	30 (0)	2 (0)	30 (0)	28 (11)	110.0% (50.0)	93.3% (36.7)	87.0% (4.6)	(0)	(0)	(0)	(0)	-	-	-
農業分野	60 (0)	2 (0)	60 (0)	24 (-8)	51.7% (-21.7)	40.0% (-13.3)	75.0% (-12.1)	(0)	(0)	(0)	(0)	-	-	-
旅行・観光分野	(0)	(0)	(0)	(0)	-	-	-	(0)	(0)	(0)	(0)	-	-	-
デザイン分野	20 (0)	2 (0)	20 (0)	20 (0)	175.0% (-90.0)	100.0% (0.0)	78.9% (-6.1)	(0)	(0)	(0)	(0)	-	-	-
製造分野	60 (15)	9 (2)	60 (20)	22 (13)	60.0% (27.5)	36.7% (14.2)	90.9% (24.2)	251 (4)	30 (0)	251 (4)	198 (0)	91.6% (-40.4)	78.9% (-1.3)	84.0% (-1.9)
建設関連分野	35 (-20)	2 (-1)	35 (-20)	14 (-15)	68.6% (-22.3)	40.0% (-12.7)	71.4% (-5.5)	(0)	(0)	(0)	(0)	-	-	-
理容・美容関連分野	(0)	(0)	(0)	(0)	-	-	-	(0)	(0)	(0)	(0)	-	-	-
その他分野	(-20)	(-2)	(-20)	(-15)	#VALUE!	#VALUE!	#VALUE!	65 (-19)	7 (-1)	65 (-19)	62 (-23)	155.4% (39.9)	95.4% (-5.8)	87.3% (4.7)
合計	279 (-25)	21 (-1)	279 (-20)	168 (-19)	88.2% (-20.9)	60.2% (-2.3)	79.4% (-0.9)	316 (-15)	37 (-1)	316 (-15)	260 (-23)	104.7% (-23.0)	82.3% (-3.2)	84.8% (-0.1)
参考(内数)デジタル分野	30 (0)	2 (0)	30 (0)	22 (-4)	110.0% (-50.0)	73.3% (-13.3)	85.7% (-6.0)	109 (-5)	11 (-1)	109 (-5)	106 (-2)	121.1% (-83.3)	97.2% (2.5)	78.1% (-3.3)

※コース数の欄のみ、当該年度以前に開講し、次年度に繰り越すコースを含んでいる。
※就職率は、訓練終了3か月以内に就職した者を集計。

※コース数の欄のみ、当該年度以前に開講し、次年度に繰り越すコースを含んでいる。
※就職率は、訓練終了3か月以内に就職した者を集計。

ハロートレーニング（離職者向け）の令和7年度実績（令和7年12月末現在）

1 離職者向けの公的職業訓練の分野別訓練規模

		総計				
分野		コース数	定員	受講者数	充足率	就職率
公共職業訓練（離職者向け） + 求職者支援訓練（実践コース）	IT分野	4 (-1)	45 (-6)	32 (-7)	71.1% (-5.4)	50.0% (-6.5)
	営業・販売・事務分野	23 (0)	370 (-3)	260 (-6)	70.3% (-1.0)	59.1% (-1.4)
	医療事務分野	7 (1)	99 (18)	54 (9)	54.5% (-1.0)	100% -
	介護・医療・福祉分野	14 (-1)	57 (-16)	27 (-19)	47.4% (-15.6)	83.3% (0)
	農業分野	4 (0)	80 (0)	41 (0)	51.3% (0.0)	47.6% (-31.3)
	旅行・観光分野	0 (0)	0 (0)	0 (0)	- -	- -
	デザイン分野	6 (-2)	88 (-22)	88 (-21)	100.0% (0.9)	50.0% (-16.7)
	製造分野	33 (2)	214 (0)	128 (-21)	59.8% (-9.8)	100.0% (7.9)
	建設関連分野	3 (0)	45 (-4)	18 (-6)	40.0% (-9.0)	41.7% (-16.2)
	理容・美容関連分野	4 (1)	24 (14)	20 (12)	83.3% (3.3)	#DIV/0! #DIV/0!
	その他分野	6 (0)	56 (6)	52 (4)	92.9% (-3.1)	84.6% (-2.9)
(基礎者支援訓練)	基礎	10 (-1)	122 (-44)	78 (-55)	63.9% (-16.2)	- #VALUE!
	合計	114 (-1)	1,200 (-57)	798 (-110)	66.5% (-5.7)	61.4% (-15.4)
	参考(内数) デジタル分野	17 (-3)	185 (-28)	157 (-41)	84.9% (-8.1)	50.0% (-24.4)

※()内の数値は、前年度同期と比較した増減値

用語の定義

※本資料における用語は、以下のとおり定義しています。

「コース数」

公共職業訓練(①③④)については、当該年度中に開講したコース及び当該年度以前から開始し当該年度に実施した訓練コースの数(当該年度以前に開講し、次年度に繰り越すコースを含む)。
求職者支援訓練(②)については当該年度中に開講したコースの数。

「定員」

当該年度中に開講した訓練コースの定員の数。

「受講者数」

当該年度中に開講したコースに入校した者の数。

「応募倍率」

当該訓練の定員を100とした時の、受講を申し込んだ者の数の倍率。

「定員充足率」

当該訓練の定員に対する受講者数の割合。

「就職率」

訓練を修了等した者のうち就職した者の割合。分母については受講者数から中途退校者数(中途退校就職者数を除く)等を差し引き、分子については中途退校就職者を加えている。

「デジタル分野」

- ・IT分野(情報ビジネス系コースを除く)
- ・デザイン分野のうち、WEBデザイン系コース
- ・製造分野のうち、スマート生産サポートコース

2 離職者向けの公的職業訓練の制度別、分野別訓練の実施状況（令和7年度）

※（）内の数値は、前年度同期と比較した増減値

分野		①公共職業訓練（県が民間に委託し実施）「委託訓練」							②求職者支援訓練（高齢・障害・求職者雇用支援機構が民間に委託し実施）						
		《計画数》 定員	コース数	定員	受講者数	応募倍率	定員充足率	就職率	《計画数》 定員	コース数	定員	受講者数	応募倍率	定員充足率	就職率
公共職業訓練（離職者向け） + 求職者支援訓練（実践コース）	IT分野	81 (15)	2 (-1)	15 (-6)	15 (-2)	133.3% (38.1)	100.0% (19.0)	- #VALUE!	57 (22)	(0)	(0)	(0)	-	-	-
	営業・販売・事務分野	230 (0)	12 (0)	197 (3)	137 (4)	88.3% (6.9)	69.5% (1.0)	57.1% (4.9)	72 (1)	9 (0)	129 (-6)	85 (-10)	81.4% (-6.0)	65.9% (-4.5)	- #VALUE!
	医療事務分野	72 (0)	4 (1)	54 (18)	31 (10)	61.1% (0.0)	57.4% (-0.9)	100.0% -	30 (0)	3 (0)	45 (0)	23 (-1)	57.8% (-2.2)	51.1% (-2.2)	- #VALUE!
	介護・医療・福祉分野	68 (-12)	12 (-1)	32 (-16)	9 (-15)	34.4% (-32.3)	28.1% (-21.9)	- #VALUE!	76 (11)	1 (0)	10 (0)	6 (-2)	70.0% (-10.0)	60.0% (-20.0)	- #VALUE!
	農業分野	20 (0)	2 (0)	20 (0)	11 (-6)	75.0% (-10.0)	55.0% (-30.0)	20.0% (-40.0)		(0)	(0)	(0)	-	-	-
	旅行・観光分野	(0)	(0)	(0)	(0)	-	-	-		(0)	(0)	(0)	-	-	-
	デザイン分野	(0)	(0)	(0)	(0)	-	-	-	57 (22)	4 (-2)	68 (-22)	68 (-21)	254.4% (-96.7)	100.0% (1.1)	- #VALUE!
	製造分野	(0)	(0)	(0)	(0)	-	-	-	28 (-15)	(0)	(0)	(0)	-	-	-
	建設関連分野	30 (-2)	1 (0)	15 (1)	10 (0)	80.0% (-5.7)	66.7% (-4.8)	40.0% (-4.4)		(0)	(0)	(0)	-	-	-
	理容・美容関連分野	2 (0)	2 (0)	2 (0)	2 (0)	100.0% (-100.0)	100.0% (0.0)	- #VALUE!		2 (1)	22 (14)	18 (12)	109.1% (21.6)	81.8% (6.8)	- #VALUE!
	その他分野	10 (0)	0 (0)	0 (0)	0 (0)	- #VALUE!	- #VALUE!	- #VALUE!		1 (1)	6 (6)	4 (4)	83.3% -	66.7% -	- #VALUE!
求職者支援訓練【地域ニース枠】		-	-	-	-	-	-	-	60 (0)	(内数) 3 (-1)	(内数) 45 (-15)	(内数) 34 (-16)	164.4% (-155.6)	75.6% (-7.8)	- #VALUE!
求職者支援訓練（基礎コース）	基礎	-	-	-	-	-	-	-	162 (-33)	10 (-1)	122 (-44)	78 (-55)	77.9% (-15.5)	63.9% (-16.2)	- #VALUE!
	合計	513 (1)	35 (-1)	335 (0)	215 (-9)	79.7% (0.6)	64.2% (-2.7)	55.1% (5.1)	542 (8)	30 (-1)	402 (-52)	282 (-73)	108.2% (-30.8)	70.1% (-8.0)	- #VALUE!
	参考（内数）デジタル分野	81 (15)	2 (-1)	15 (-6)	15 (-2)	133.3% (38.1)	100.0% (19.0)	- #VALUE!	114 (44)	4 (-2)	68 (-22)	68 (-21)	254.4% (-96.7)	100.0% (1.1)	- #VALUE!

※コース数の欄のみ、当該年度以前に開講し、次年度に繰り越すコースを含んでいる。
 ※令和7年12月末までに開講したコースについて集計。
 ※就職率は令和7年9月末までに終了したコースについて、訓練終了3か月以内に就職した者を集計。

※「IT」「営業・販売・事務」「医療事務」「介護・医療・福祉」「デザイン」以外の分野については、「その他分野」として一括りで計画しているため、灰色の分野合計で計画数28人となる。
 ※毎年「地域ニース枠」として地域の状況に応じたコースを計画している。令和7年度はオンライン・eラーニングのコースを地域ニース枠に設定したが、計画段階では分野を定めなかったため、地域ニース枠計画数60人と表示している。一方、「地域ニース枠」のコース数・定員・受講者数・応募倍率・定員充足率・就職率は、各分野で計上しているため、「地域ニース枠」欄の表示は内数となる。
 ※令和7年12月末までに開講したコースについて集計。
 ※就職率は、令和7年6月末までに終了したコースについて、訓練終了3か月以内に雇用保険被保険者になった者を集計（65歳以上除く）。

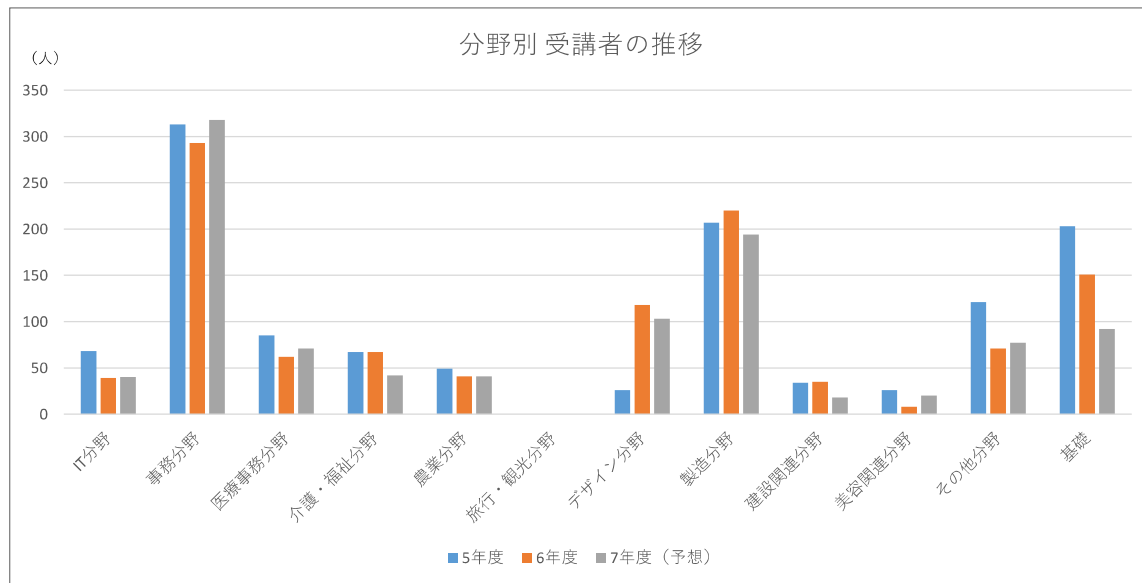
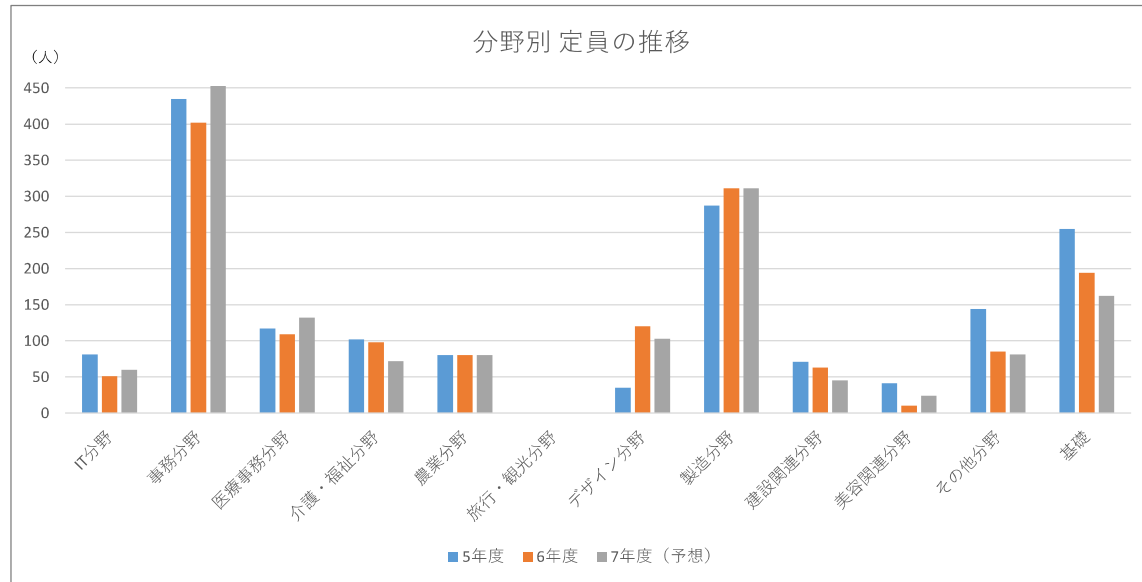
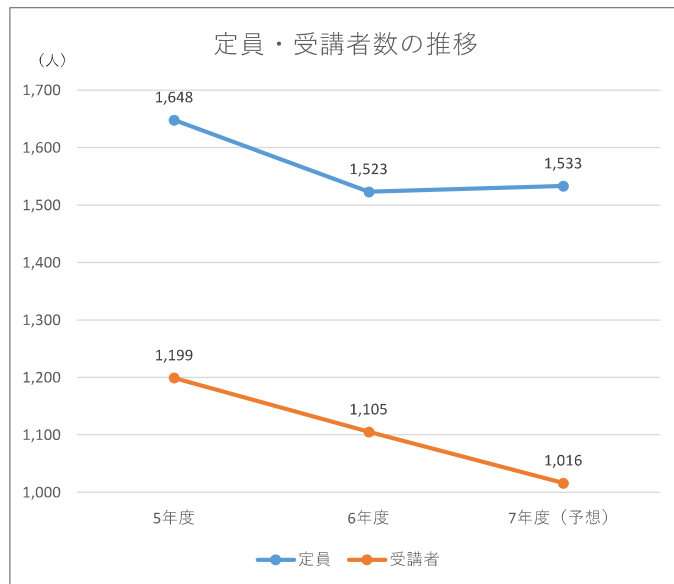
※ () 内の数値は、前年度実績と比較した増減値

分野	③公共職業訓練(県の施設内で実施)							④公共職業訓練(高齢・障害・求職者雇用支援機構の施設内で実施)						
	《計画数》 定員	コース数	定員	受講者数	応募倍率	定員充足率	就職率	《計画数》 定員	コース数	定員	受講者数	応募倍率	定員充足率	就職率
IT分野	30 (0)	2 (0)	30 (0)	17 (-5)	86.7% (-23.3)	56.7% (-16.7)	50.0% (-27.8)	(0)	(0)	(0)	(0)	-	-	-
営業・販売・事務分野	44 (0)	2 (0)	44 (0)	38 (0)	118.2% (-4.5)	86.4% (0.0)	62.5% (-7.5)	(0)	(0)	(0)	(0)	-	-	-
医療事務分野	(0)	(0)	(0)	(0)	-	-	-	(0)	(0)	(0)	(0)	-	-	-
介護・医療・福祉分野	30 (0)	1 (0)	15 (0)	12 (-2)	106.7% (-13.3)	80.0% (-13.3)	83.3% (0.0)	(0)	(0)	(0)	(0)	-	-	-
農業分野	60 (0)	2 (0)	60 (0)	30 (6)	63.3% (11.7)	50.0% (10.0)	56.3% (-43.7)	(0)	(0)	(0)	(0)	-	-	-
旅行・観光分野	(0)	(0)	(0)	(0)	-	-	-	(0)	(0)	(0)	(0)	-	-	-
デザイン分野	20 (0)	2 (0)	20 (0)	20 (0)	140.0% (-35.0)	100.0% (0.0)	50.0% (-16.7)	(0)	(0)	(0)	(0)	-	-	-
製造分野	60 (0)	7 (0)	40 (0)	13 (-4)	45.0% (-30.0)	32.5% (-10.0)	100.0% (0.0)	251 (0)	26 (2)	174 (0)	115 (-17)	77.0% (-12.1)	66.1% (-9.8)	- #VALUE!
建設関連分野	30 (-5)	2 (0)	30 (-5)	8 (-6)	40.0% (-28.6)	26.7% (-13.3)	50.0% (-20.0)	(0)	(0)	(0)	(0)	-	-	-
理容・美容関連分野	(0)	(0)	(0)	(0)	-	-	-	(0)	(0)	(0)	(0)	-	-	-
その他分野	(0)	(0)	(0)	(0)	-	-	-	65 (0)	5 (-1)	50 (0)	48 (0)	132.0% (-34.0)	96.0% (0.0)	84.6% (-2.9)
合計	274 (-5)	18 (0)	239 (-5)	138 (-11)	79.5% (-12.7)	57.7% (-3.3)	61.5% (-16.0)	316 (0)	31 (1)	224 (0)	163 (-17)	89.3% (-17.0)	72.8% (-7.6)	84.6% (-6.0)
参考(内数)デジタル分野	30 (0)	2 (0)	30 (0)	17 (-5)	86.7% (-23.3)	56.7% (-16.7)	50.0% (-27.8)	109 (0)	9 (0)	72 (0)	57 (-13)	95.8% (-20.8)	79.2% (-18.1)	- #VALUE!

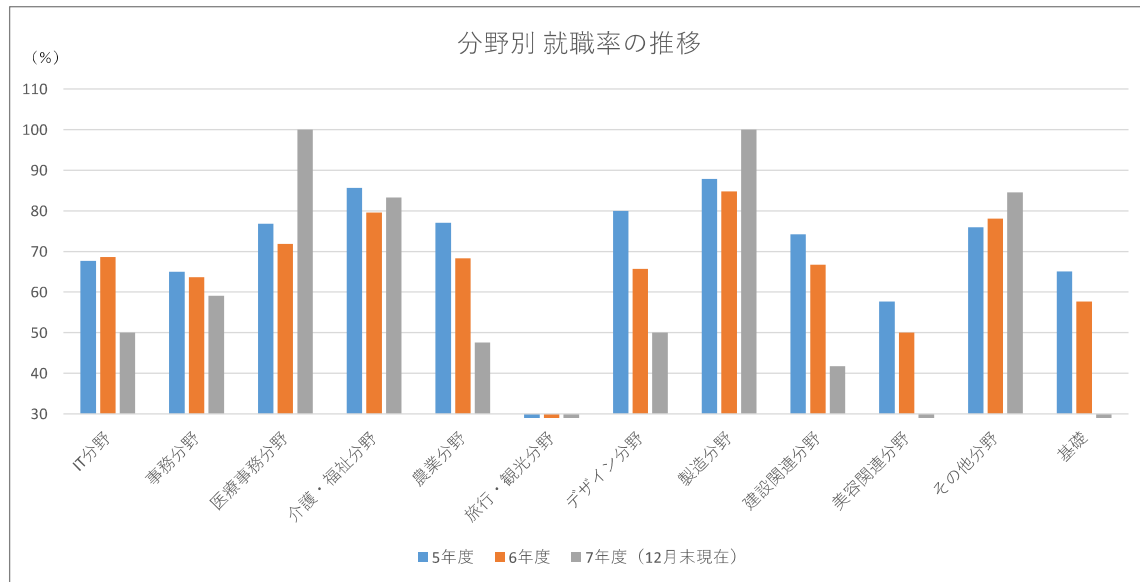
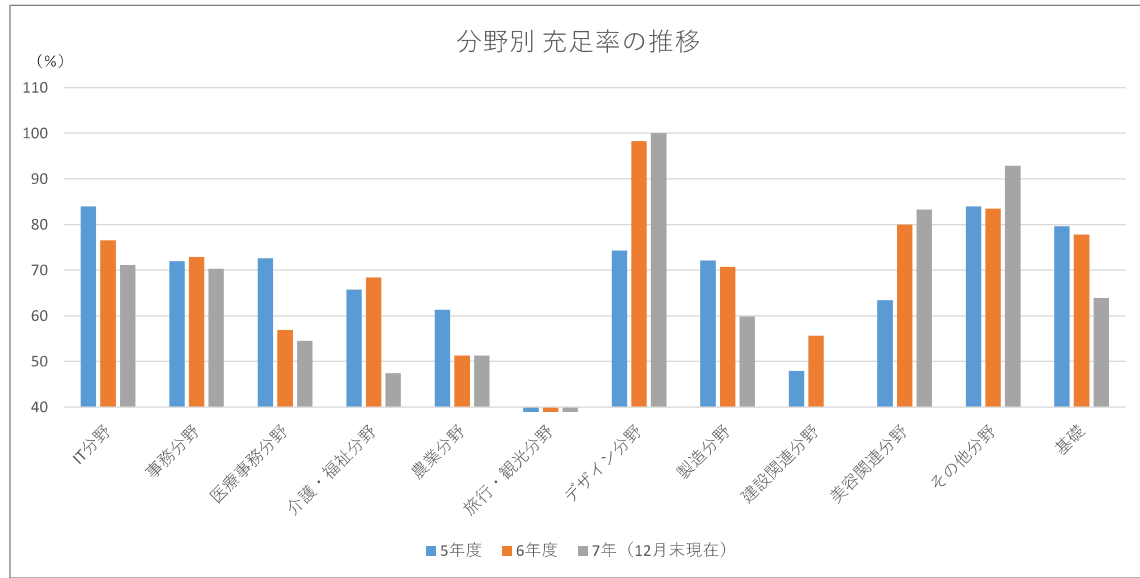
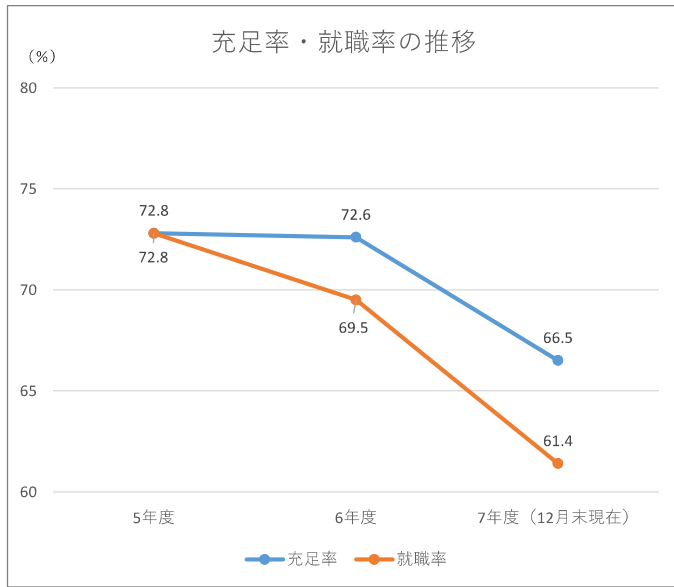
※コース数の欄のみ、当該年度以前に開講し、次年度に繰り越すコースを含んでいる。
 ※令和7年12月末までに開講したコースについて集計。
 ※就職率は令和7年9月末までに終了したコースについて、訓練終了3か月以内に就職した者を集計。

※コース数の欄のみ、当該年度以前に開講し、次年度に繰り越すコースを含んでいる。
 ※令和7年12月末までに開講したコースについて集計。
 ※就職率は令和7年9月末までに終了したコースについて、訓練終了3か月以内に就職した者を集計。

離職者訓練の推移 (定員・受講者数)



離職者訓練の推移 (充足率・就職率)



ハロートレーニング（在職者訓練）の令和6年度実績

在職者向けの公的職業訓練の分野別の実施規模

	合計		県		高齢・障害・求職者雇用支援機構					
			① キャリアアップコース ※県立高等技術学校(高松校・丸亀校)が実施		②能力開発セミナー ※ポリテクセンター香川が実施 ※オーダーメイド型あり		③能力開発セミナー ※ポリテクカレッジが実施 ※オーダーメイド型あり		④生産性向上支援訓練 ※ハロートレーニングには含まれない ※民間に委託して実施 ※オーダーメイド型あり	
分野	定員	受講者	定員	受講者	定員	受講者	定員	受講者	定員	受講者
IT分野	325	118	30	13			295	105		
営業・販売・事務分野	60	54	60	54						
医療事務分野	0	0								
介護・医療・福祉分野	0	0								
農業分野	0	0								
旅行・観光分野	0	0								
デザイン分野	10	7	10	7						
製造分野	1,933	966	125	107	927	442	881	417		
建設関連分野	170	113	50	39			120	74		
理容・美容関連分野	0	0								
その他分野	0	0								
合計	3,208	2,519	275	220	927	442	1,296	596	710	1,261

※ 定員が定められていないコースについては、受講者数を定員として計上する
 ※ 生産性向上支援訓練は分野の区分けがないため、合計数のみ記載している

ハロートレーニング（在職者訓練）の令和7年度実績（令和7年12月末現在）

在職者向けの公的職業訓練の分野別の実施規模

	合計		県		高齢・障害・求職者雇用支援機構					
			① キャリアアップコース ※県立高等技術学校(高松校・丸亀校)が実施		②能力開発セミナー ※ポリテクセンター香川が実施 ※オーダーメイド型あり		③能力開発セミナー ※ポリテクカレッジが実施 ※オーダーメイド型あり		④生産性向上支援訓練 ※ハロートレーニングには含まれない ※民間に委託して実施 ※オーダーメイド型あり	
分野	定員	受講者	定員	受講者	定員	受講者	定員	受講者	定員	受講者
IT分野	299	179	30	13			269	166		
営業・販売・事務分野	45	48	45	48						
医療事務分野	0	0								
介護・医療・福祉分野	0	0								
農業分野	0	0								
旅行・観光分野	0	0								
デザイン分野	10	4	10	4						
製造分野	2,119	1,130	125	75	900	505	1,094	550		
建設関連分野	145	114	15	7			130	107		
理容・美容関連分野	0	0								
その他分野	0	0								
合計	3,368	2,533	225	147	900	505	1,493	823	750	1,058

※ 定員が定められていないコースについては、受講者数を定員として計上する
 ※ 生産性向上支援訓練は分野の区分けがないため、合計数のみ記載している

公的職業訓練（学卒者訓練）の実施状況

		合計			機構			都道府県		
		定員	在学者数	就職率	定員	在学者数	就職率	定員	在学者数	就職率
令和 6年度	合計	215人	339人	100.0%	155人	283人	100.0%	60人	56人	100.0%
	専門課程	85人	151人	100.0%	85人	151人	100.0%	-	-	-
	応用課程	70人	132人	100.0%	70人	132人	100.0%	-	-	-
	普通課程（高卒）	60人	56人	100.0%	-	-	-	60人	56人	100.0%

		合計			機構			都道府県		
		定員	在学者数	就職率	定員	在学者数	就職率	定員	在学者数	就職率
令和 7年度	合計	215人	335人	-	155人	268人	-	60人	67人	-
	専門課程	85人	140人	-	85人	140人	-	-	-	-
	応用課程	70人	128人	-	70人	128人	-	-	-	-
	普通課程（高卒）	60人	67人	-	-	-	-	60人	67人	-

※定員とは、当年度中における開講コースの定員の数（1年目の定員の数）

※在学者数には、前年度繰越者数を含む。

※就職率は、当年度中に訓練を修了した者の3ヶ月後の就職状況。

公的職業訓練（障害者訓練）の実施状況

		定員	受講者数	定員充足率	就職率
令和6年度	合計	25人	12人	48.0%	58.3%
	施設内訓練	-	-	-	-
	委託訓練	25人	12人	48.0%	58.3%

		定員	受講者数	定員充足率	就職率
令和7年度 (12月末現在)	合計	5人	5人	100.0%	60.0%
	施設内訓練	—	—	—	—
	委託訓練	5人	5人	100.0%	60.0%

※ 定員がない訓練については、受講者数を定員とする。

※ 充足率は受講者数のうち入校者数を訓練定員で除して算出。