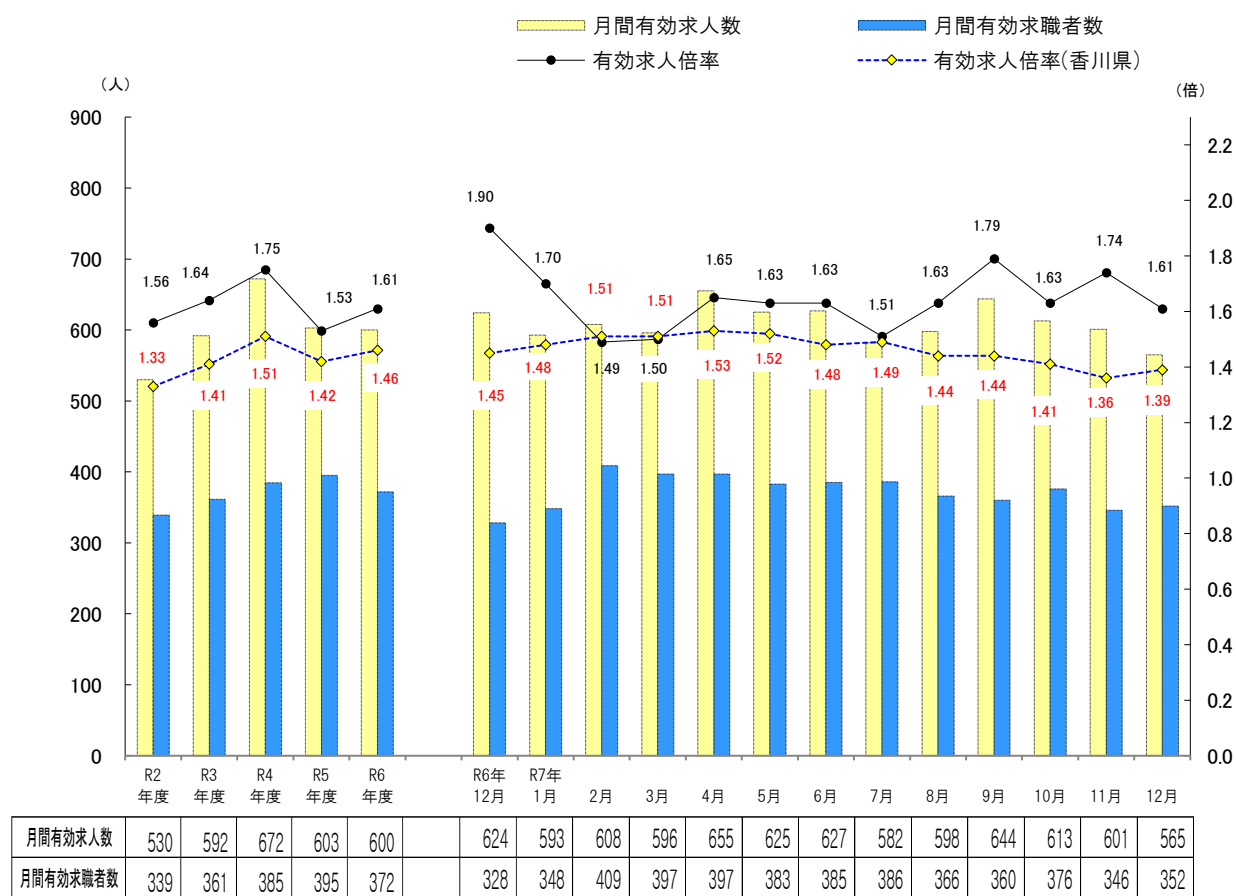


労働市場情報

求人・求職及び求人倍率の推移（臨時を含み学卒を除く 全数）



※香川県の月次の数値は季節調整値です。なお、令和6年12月以前の数値は新季節指数により改訂されています。

令和8年1月30日 発行

土庄 公共職業安定所

〒761-4104

小豆郡土庄町甲6195 - 3

TEL 0879-62-1411(代)

FAX 0879-62-1412

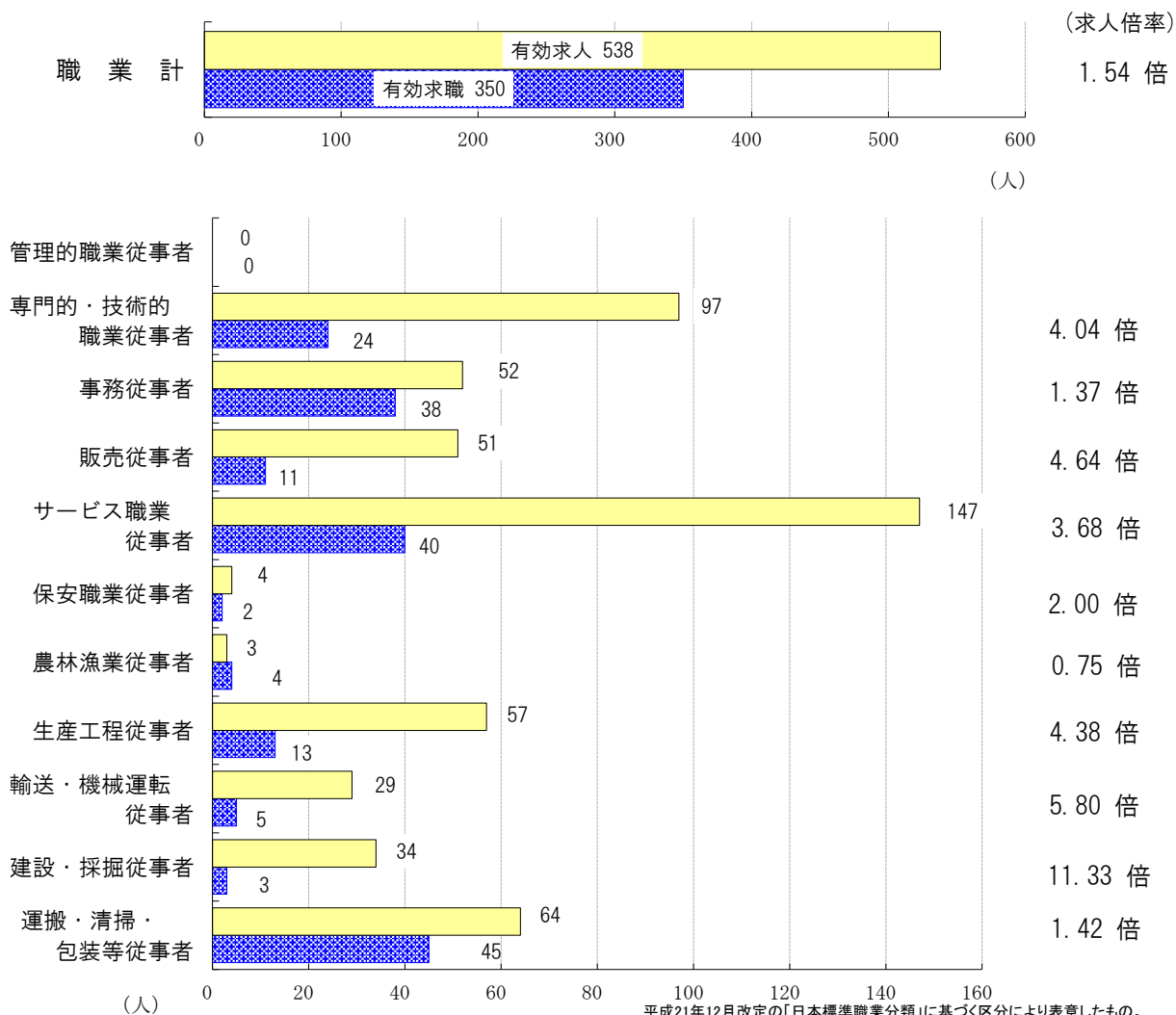


皆様からの「ありがとう」のために、ハローワークは頑張ります。

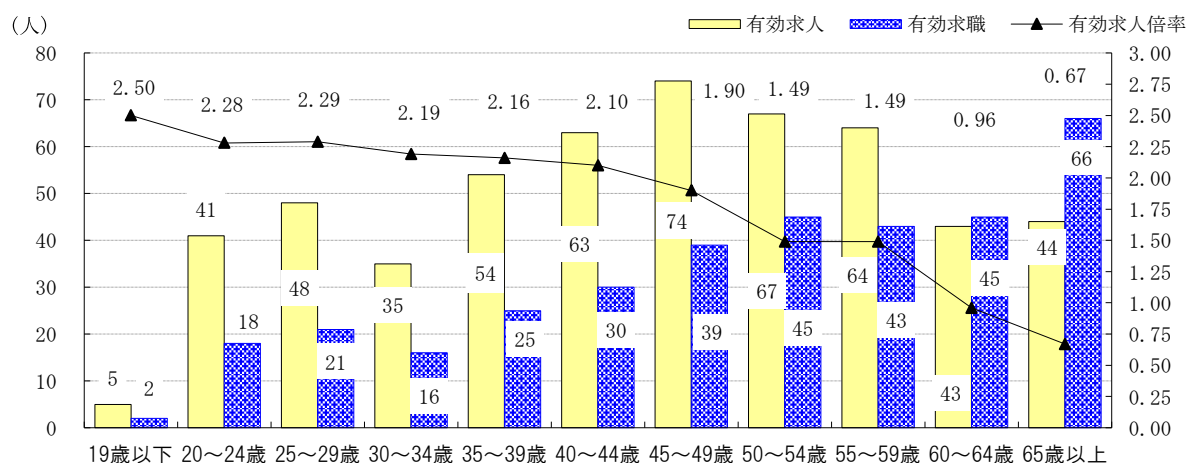
2025年12月分

職業別 求人・求職状況 (常用計)

ハローワーク土庄



年齢別 求人・求職状況 (常用計)



(就職機会積み上げ方式)
*「常用計」：雇用期間4か月未満の臨時を除きパートを含む。常用的フルタイムと常用的パートタイムの計。

2025年12月分

職業別 求人・求職状況

(常用計)

ハローワーク土庄

*「常用計」：雇用期間4か月未満の臨時を除きパートを含む。常用的フルタイムと常用的パートタイムの計。

有効求人数		有効求人倍率 (倍)		有効求職者数			
	構成比				構成比	男	女
538	100.0%	1.54	職業計	350	100.0%	167	182
0	0.0%	—	A 管理的職業従事者	0	0.0%	0	0
97	18.0%	4.04	B 専門的・技術的職業従事者	24	6.9%	6	18
2	0.4%	—	07製造技術者（開発）	0	0.0%	0	0
2	0.4%	1.00	08製造技術者（開発を除く）	2	0.6%	1	1
24	4.5%	—	09建築・土木・測量技術者	0	0.0%	0	0
0	0.0%	—	12医師，歯科医師，獣医師，薬剤師	0	0.0%	0	0
25	4.6%	4.17	13保健師，助産師，看護師	6	1.7%	0	6
8	1.5%	4.00	14医療技術者	2	0.6%	0	2
6	1.1%	3.00	15その他の保健医療従事者	2	0.6%	2	0
26	4.8%	6.50	16社会福祉専門職業従事者	4	1.1%	0	4
1	0.2%	0.20	22美術家，デザイナー，写真家，映像撮影者	5	1.4%	2	3
3	0.6%	1.50	05.06.17～21.23.24その他の専門的職業	2	0.6%	0	2
52	9.7%	1.37	C 事務従事者	38	10.9%	11	27
34	6.3%	0.94	25一般事務従事者	36	10.3%	9	27
11	2.0%	11.00	26会計事務従事者	1	0.3%	1	0
5	0.9%	—	28営業・販売事務従事者	0	0.0%	0	0
51	9.5%	4.64	D 販売従事者	11	3.1%	6	5
44	8.2%	6.29	32商品販売従事者	7	2.0%	2	5
7	1.3%	1.75	34営業職業従事者	4	1.1%	4	0
147	27.3%	3.68	E サービス職業従事者	40	11.4%	14	26
40	7.4%	5.00	36介護サービス職業従事者	8	2.3%	4	4
4	0.7%	1.00	37保健医療サービス職業従事者	4	1.1%	0	4
18	3.3%	9.00	38生活衛生サービス職業従事者	2	0.6%	1	1
39	7.2%	3.25	39飲食物調理従事者	12	3.4%	7	5
33	6.1%	3.00	40接客・給仕職業従事者	11	3.1%	1	10
1	0.2%	1.00	41居住施設・ビル等管理人	1	0.3%	1	0
12	2.2%	6.00	42その他のサービス職業従事者	2	0.6%	0	2
4	0.7%	2.00	F 保安職業従事者	2	0.6%	2	0
3	0.6%	0.75	G 農林漁業従事者	4	1.1%	3	1
57	10.6%	4.38	H 生産工程従事者	13	3.7%	8	5
0	0.0%	—	49生産設備制御・監視従事者（金属製品）	0	0.0%	0	0
0	0.0%	—	50生産設備制御・監視従事者（金属製品を除く）	0	0.0%	0	0
1	0.2%	1.00	52製品製造・加工処理従事者（金属製品）	1	0.3%	0	1
38	7.1%	3.80	53製品製造・加工処理従事者（金属製品を除く）	10	2.9%	6	4
5	0.9%	—	54機械組立従事者	0	0.0%	0	0
11	2.0%	5.50	55機械整備・修理従事者	2	0.6%	2	0
2	0.4%	—	57製品検査従事者（金属製品を除く）	0	0.0%	0	0
0	0.0%	—	58機械検査従事者	0	0.0%	0	0
0	0.0%	—	59生産関連・生産類似作業従事者	0	0.0%	0	0
29	5.4%	5.80	I 輸送・機械運転従事者	5	1.4%	5	0
26	4.8%	6.50	61自動車運転従事者	4	1.1%	4	0
2	0.4%	2.00	64定置・建設機械運転従事者	1	0.3%	1	0
34	6.3%	11.33	J 建設・採掘従事者	3	0.9%	3	0
0	0.0%	—	65建設躯体工事従事者	0	0.0%	0	0
15	2.8%	15.00	66建設従事者（建設躯体工事従事者を除く）	1	0.3%	1	0
3	0.6%	—	67電気工事従事者	0	0.0%	0	0
16	3.0%	8.00	68土木作業従事者	2	0.6%	2	0
64	11.9%	1.42	K 運搬・清掃・包装等従事者	45	12.9%	28	17
30	5.6%	2.73	70運搬従事者	11	3.1%	10	1
15	2.8%	2.50	71清掃従事者	6	1.7%	4	2
5	0.9%	1.00	72包装従事者	5	1.4%	2	3
83	15.4%	4.37	（福祉関連計）	19	5.4%	4	15

* 平成21年12月改定の「日本標準職業分類」に基づく区分により表章したもの。

* 有効求職者数には、オンライン上で求職登録した求職者数を含む。

2025年12月分

職業別 求人・求職状況
(常用的フルタイム)

ハローワーク土庄

有効求人数		有効求人倍率 (倍)		有効求職者数			
	構成比				構成比	男	女
312	100.0%	1.77	職業計	176	100.0%	111	65
0	0.0%	—	A 管理的職業従事者	0	0.0%	0	0
73	23.4%	3.84	B 専門的・技術的職業従事者	19	10.8%	6	13
2	0.6%	—	07製造技術者（開発）	0	0.0%	0	0
1	0.3%	1.00	08製造技術者（開発を除く）	1	0.6%	1	0
24	7.7%	—	09建築・土木・測量技術者	0	0.0%	0	0
0	0.0%	—	12医師，歯科医師，獣医師，薬剤師	0	0.0%	0	0
16	5.1%	4.00	13保健師，助産師，看護師	4	2.3%	0	4
3	1.0%	1.50	14医療技術者	2	1.1%	0	2
4	1.3%	2.00	15その他の保健医療従事者	2	1.1%	2	0
20	6.4%	6.67	16社会福祉専門職業従事者	3	1.7%	0	3
1	0.3%	0.25	22美術家，デザイナー，写真家，映像撮影者	4	2.3%	2	2
2	0.6%	1.00	05.06.17～21.23.24その他の専門的職業	2	1.1%	0	2
31	9.9%	1.48	C 事務従事者	21	11.9%	7	14
21	6.7%	1.05	25一般事務従事者	20	11.4%	6	14
7	2.2%	7.00	26会計事務従事者	1	0.6%	1	0
3	1.0%	—	28営業・販売事務従事者	0	0.0%	0	0
14	4.5%	2.33	D 販売従事者	6	3.4%	5	1
7	2.2%	3.50	32商品販売従事者	2	1.1%	1	1
7	2.2%	1.75	34営業職業従事者	4	2.3%	4	0
60	19.2%	3.16	E サービス職業従事者	19	10.8%	11	8
19	6.1%	3.80	36介護サービス職業従事者	5	2.8%	3	2
2	0.6%	2.00	37保健医療サービス職業従事者	1	0.6%	0	1
13	4.2%	6.50	38生活衛生サービス職業従事者	2	1.1%	1	1
11	3.5%	1.38	39飲食物調理従事者	8	4.5%	6	2
11	3.5%	5.50	40接客・給仕職業従事者	2	1.1%	0	2
0	0.0%	0.00	41居住施設・ビル等管理人	1	0.6%	1	0
4	1.3%	—	42その他のサービス職業従事者	0	0.0%	0	0
3	1.0%	1.50	F 保安職業従事者	2	1.1%	2	0
3	1.0%	0.75	G 農林漁業従事者	4	2.3%	3	1
44	14.1%	6.29	H 生産工程従事者	7	4.0%	7	0
0	0.0%	—	49生産設備制御・監視従事者（金属製品）	0	0.0%	0	0
0	0.0%	—	50生産設備制御・監視従事者（金属製品を除く）	0	0.0%	0	0
1	0.3%	—	52製品製造・加工処理従事者（金属製品）	0	0.0%	0	0
29	9.3%	5.80	53製品製造・加工処理従事者（金属製品を除く）	5	2.8%	5	0
3	1.0%	—	54機械組立従事者	0	0.0%	0	0
9	2.9%	4.50	55機械整備・修理従事者	2	1.1%	2	0
2	0.6%	—	57製品検査従事者（金属製品を除く）	0	0.0%	0	0
0	0.0%	—	58機械検査従事者	0	0.0%	0	0
0	0.0%	—	59生産関連・生産類似作業従事者	0	0.0%	0	0
19	6.1%	4.75	I 輸送・機械運転従事者	4	2.3%	4	0
17	5.4%	5.67	61自動車運転従事者	3	1.7%	3	0
2	0.6%	2.00	64定置・建設機械運転従事者	1	0.6%	1	0
34	10.9%	17.00	J 建設・採掘従事者	2	1.1%	2	0
0	0.0%	—	65建設躯体工事従事者	0	0.0%	0	0
15	4.8%	15.00	66建設従事者（建設躯体工事従事者を除く）	1	0.6%	1	0
3	1.0%	—	67電気工事従事者	0	0.0%	0	0
16	5.1%	16.00	68土木作業従事者	1	0.6%	1	0
31	9.9%	2.07	K 運搬・清掃・包装等従事者	15	8.5%	13	2
22	7.1%	3.14	70運搬従事者	7	4.0%	7	0
0	0.0%	0.00	71清掃従事者	1	0.6%	1	0
2	0.6%	2.00	72包装従事者	1	0.6%	1	0
50	16.0%	3.57	（福祉関連計）	14	8.0%	3	11

＊ 平成21年12月改定の「日本標準職業分類」に基づく区分により表章したもの。

＊ 有効求職者数には、オンライン上で求職登録した求職者数を含む。

2025年12月分

職業別 求人・求職状況
(常用的パートタイム)

ハローワーク土庄

有効求人数		有効求人倍率 (倍)		有効求職者数			
	構成比				構成比	男	女
226	100.0%	1.30	職業計	174	100.0%	56	117
0	0.0%	—	A 管理的職業従事者	0	0.0%	0	0
24	10.6%	4.80	B 専門的・技術的職業従事者	5	2.9%	0	5
0	0.0%	—	07製造技術者（開発）	0	0.0%	0	0
1	0.4%	1.00	08製造技術者（開発を除く）	1	0.6%	0	1
0	0.0%	—	09建築・土木・測量技術者	0	0.0%	0	0
0	0.0%	—	12医師，歯科医師，獣医師，薬剤師	0	0.0%	0	0
9	4.0%	4.50	13保健師，助産師，看護師	2	1.1%	0	2
5	2.2%	—	14医療技術者	0	0.0%	0	0
2	0.9%	—	15その他の保健医療従事者	0	0.0%	0	0
6	2.7%	6.00	16社会福祉専門職業従事者	1	0.6%	0	1
0	0.0%	0.00	22美術家，デザイナー，写真家，映像撮影者	1	0.6%	0	1
1	0.4%	—	05.06.17～21.23.24その他の専門的職業	0	0.0%	0	0
21	9.3%	1.24	C 事務従事者	17	9.8%	4	13
13	5.8%	0.81	25一般事務従事者	16	9.2%	3	13
4	1.8%	—	26会計事務従事者	0	0.0%	0	0
2	0.9%	—	28営業・販売事務従事者	0	0.0%	0	0
37	16.4%	7.40	D 販売従事者	5	2.9%	1	4
37	16.4%	7.40	32商品販売従事者	5	2.9%	1	4
0	0.0%	—	34営業職業従事者	0	0.0%	0	0
87	38.5%	4.14	E サービス職業従事者	21	12.1%	3	18
21	9.3%	7.00	36介護サービス職業従事者	3	1.7%	1	2
2	0.9%	0.67	37保健医療サービス職業従事者	3	1.7%	0	3
5	2.2%	—	38生活衛生サービス職業従事者	0	0.0%	0	0
28	12.4%	7.00	39飲食物調理従事者	4	2.3%	1	3
22	9.7%	2.44	40接客・給仕職業従事者	9	5.2%	1	8
1	0.4%	—	41居住施設・ビル等管理人	0	0.0%	0	0
8	3.5%	4.00	42その他のサービス職業従事者	2	1.1%	0	2
1	0.4%	—	F 保安職業従事者	0	0.0%	0	0
0	0.0%	—	G 農林漁業従事者	0	0.0%	0	0
13	5.8%	2.17	H 生産工程従事者	6	3.4%	1	5
0	0.0%	—	49生産設備制御・監視従事者（金属製品）	0	0.0%	0	0
0	0.0%	—	50生産設備制御・監視従事者（金属製品を除く）	0	0.0%	0	0
0	0.0%	0.00	52製品製造・加工処理従事者（金属製品）	1	0.6%	0	1
9	4.0%	1.80	53製品製造・加工処理従事者（金属製品を除く）	5	2.9%	1	4
2	0.9%	—	54機械組立従事者	0	0.0%	0	0
2	0.9%	—	55機械整備・修理従事者	0	0.0%	0	0
0	0.0%	—	57製品検査従事者（金属製品を除く）	0	0.0%	0	0
0	0.0%	—	58機械検査従事者	0	0.0%	0	0
0	0.0%	—	59生産関連・生産類似作業従事者	0	0.0%	0	0
10	4.4%	10.00	I 輸送・機械運転従事者	1	0.6%	1	0
9	4.0%	9.00	61自動車運転従事者	1	0.6%	1	0
0	0.0%	—	64定置・建設機械運転従事者	0	0.0%	0	0
0	0.0%	0.00	J 建設・採掘従事者	1	0.6%	1	0
0	0.0%	—	65建設躯体工事従事者	0	0.0%	0	0
0	0.0%	—	66建設従事者（建設躯体工事従事者を除く）	0	0.0%	0	0
0	0.0%	—	67電気工事従事者	0	0.0%	0	0
0	0.0%	0.00	68土木作業従事者	1	0.6%	1	0
33	14.6%	1.10	K 運搬・清掃・包装等従事者	30	17.2%	15	15
8	3.5%	2.00	70運搬従事者	4	2.3%	3	1
15	6.6%	3.00	71清掃従事者	5	2.9%	3	2
3	1.3%	0.75	72包装従事者	4	2.3%	1	3
33	14.6%	6.60	（福祉関連計）	5	2.9%	1	4

＊ 平成21年12月改定の「日本標準職業分類」に基づく区分により表章したもの。

＊ 有効求職者数には、オンライン上で求職登録した求職者数を含む。

2025年12月分

職業別 求人賃金、求職者希望賃金
(臨時を除く、常用)

ハローワーク土庄

単位：円

	求 人 賃 金					求職者希望賃金 フルタイム (月額)
	フルタイム 上限	(月額) 下限	パート 上限	(時間額) 下限		
職業計	267, 470	～ 205, 333	1, 239	～ 1, 115		220, 690
A 管理的職業従事者	-	～ -	-	～ -		-
B 専門的・技術的職業従事者	323, 871	～ 239, 133	1, 409	～ 1, 289		236, 250
07製造技術者（開発）	-	～ -	-	～ -		
08製造技術者（開発を除く）	-	～ -	1, 300	～ 1, 040		
09建築・土木・測量技術者	416, 481	～ 276, 163	-	～ -		
12医師，歯科医師，獣医師，薬剤師	-	～ -	-	～ -		
13保健師，助産師，看護師	320, 000	～ 200, 000	1, 350	～ 1, 250		
14医療技術者	270, 500	～ 223, 000	1, 465	～ 1, 415		
16社会福祉専門職業従事者	242, 726	～ 209, 179	1, 415	～ 1, 265		
C 事務従事者	241, 245	～ 185, 645	1, 143	～ 1, 054		200, 000
25一般事務従事者	246, 556	～ 186, 056	1, 120	～ 1, 055		
26会計事務従事者	220, 000	～ 184, 000	1, 200	～ 1, 050		
28営業・販売事務従事者	-	～ -	-	～ -		
D 販売従事者	243, 190	～ 198, 550	1, 147	～ 1, 050		216, 667
32商品販売従事者	250, 920	～ 204, 733	1, 147	～ 1, 050		
34営業職業従事者	220, 000	～ 180, 000	-	～ -		
E サービス職業従事者	263, 617	～ 186, 793	1, 259	～ 1, 084		204, 000
36介護サービス職業従事者	252, 372	～ 185, 266	1, 200	～ 1, 040		
37保健医療サービス職業従事者	220, 000	～ 180, 000	1, 200	～ 1, 150		
39飲食物調理従事者	279, 939	～ 190, 214	1, 238	～ 1, 053		
40接客・給仕職業従事者	278, 975	～ 190, 059	1, 350	～ 1, 040		
41居住施設・ビル等管理人	-	～ -	-	～ -		
F 保安職業従事者	-	～ -	-	～ -		-
G 農林漁業従事者	180, 000	～ 173, 000	-	～ -		-
H 生産工程従事者	206, 520	～ 176, 320	1, 200	～ 1, 050		-
50生産設備制御・監視従事者（金属製品を除く）	-	～ -	-	～ -		
52製品製造・加工処理従事者（金属製品）	-	～ -	-	～ -		
53製品製造・加工処理従事者（金属製品を除く）	208, 150	～ 176, 150	1, 200	～ 1, 050		
55機械整備・修理従事者	-	～ -	-	～ -		
57製品検査従事者（金属製品を除く）	-	～ -	-	～ -		
58機械検査従事者	-	～ -	-	～ -		
59生産関連・生産類似作業従事者	-	～ -	-	～ -		
I 輸送・機械運転従事者	262, 188	～ 221, 824	1, 232	～ 1, 169		200, 000
61自動車運転従事者	262, 188	～ 221, 824	1, 292	～ 1, 209		
64定置・建設機械運転従事者	-	～ -	-	～ -		
J 建設・採掘従事者	283, 856	～ 217, 629	-	～ -		-
65建設躯体工事従事者	-	～ -	-	～ -		
66建設従事者（建設躯体工事従事者を除く）	293, 000	～ 208, 340	-	～ -		
67電気工事従事者	-	～ -	-	～ -		
68土木作業従事者	276, 540	～ 225, 060	-	～ -		
K 運搬・清掃・包装等従事者	221, 871	～ 193, 200	1, 166	～ 1, 064		180, 000
70運搬従事者	226, 267	～ 196, 400	1, 205	～ 1, 057		
71清掃従事者	-	～ -	1, 145	～ 1, 039		
72包装従事者	-	～ -	-	～ -		
73その他の運搬・清掃・包装従事者	195, 500	～ 174, 000	1, 148	～ 1, 095		

＊ 集計月の新規求人、新規求職者を対象として、各項目毎に単純平均したものです。

＊ 集計表中で「-」表示は、対象となるデータがないことを表しています。

＊ 求職者希望賃金は、ハローワーク利用登録者の方のみの数値です。