

香川労働局 発表

令和8年1月6日(火)

香川労働局職業安定部職業安定課

課長 川井 泰昌

職業紹介主任 天雲 大揮

(電話) 087-811-8922

HP <https://jsite.mhlw.go.jp/kagawa-roudoukyoku/>

令和8年3月新規学校卒業予定者の求人・求職・就職内定状況 (令和7年11月末現在)

高卒内定率 90.6% 大卒内定率 65.1%

香川労働局(局長: ともずみこういちろう 友住弘一郎)は、令和8年3月新規学校卒業予定者の求人・求職・就職内定状況(令和7年11月末現在)を取りまとめました。その概要は以下のとおりです。

○高校新卒者(第1表)

- ・就職内定率 90.6% (前年同月比1.7ポイント上昇)
- ・就職内定者数 1,065人 (同10.1%増加)
- ・求職者数 1,176人 (同8.1%増加)
- ・求人数 4,563人 (同0.02%減少)
- ・求人倍率 3.88倍 (同0.31ポイント低下)

○大学新卒者(第2表)

- ・就職内定率 65.1% (前年同月比10.3ポイント低下)
- ・就職内定者数 841人 (同10.1%減少)
- ・求職者数 1,292人 (同4.0%増加)

【新卒者に対する就職支援】

香川労働局は、未内定者の就職実現のために、新卒者等の就職支援に特化した高松新卒応援ハローワークをはじめ県下のハローワークに配置した就職支援ナビゲーターによる個別支援を実施します。

- ・学校と連携した生徒や学校のニーズに応じた職業相談の実施(出張相談)
- ・自己理解促進のための適性検査等のアセスメントツールの活用
- ・事業所情報や最新の求人情報の提供
- ・希望に沿った求人開拓や事業所見学のサポート
- ・模擬面接や応募書類添削の実施
- ・採用選考後の継続したフォローの実施

(第1表) この調査は、中学校については県内の中学校(79校)、高等学校については県内の高等学校(全日制・定時制、専攻科を含む)及び特別支援学校高等部(専攻科を含む)(52校)を対象とし、学校からの報告等により就職状況を取りまとめたものです。(11月末現在)

(第2表) この調査は、香川労働局管内の大学等31校(訓練大学1校、専修学校20校、高専2校、短大3校、大学5校)について、学校からの報告により求人・求職状況等を取りまとめたものです。(11月末現在)

専修学校については、職業安定法第33条の2に該当する学校のみを対象としています。

(注1) データを転載・公表する際は、職業安定課(087-811-8922)までご確認ください。

(注2) 求職者数、就職内定者数、未内定者数の各データは、学校又はハローワークの紹介を希望する者に係る数値です。

(注3) 求人数のデータは、中学校、高等学校については、香川県内のハローワークへ申し込まれた求人数、大学等については、各大学等へ申し込まれた求人の総数です。

(参考)

求職動向報告・調査(令和7年5月実施)より

中学卒業予定者数	8,336人	(前年	8,576人)
高校卒業予定者数	7,971人	(前年	8,001人)

学校便覧作成時の調査(令和7年5月実施)より

訓練大学卒業予定者数	132人	(前年	132人)
専修学校卒業予定者数	1,055人	(前年	1,089人)
高専卒業予定者数	295人	(前年	307人)
短大卒業予定者数	242人	(前年	265人)
大学卒業予定者数	2,618人	(前年	2,796人)

中学・高校新卒者のハローワーク求人に係る求人・求職・就職内定状況

転載・公表等解禁日注意(注1)

香川労働局

区 分			令和8年3月卒(令和7年11月末現在)			令和7年3月卒(令和6年11月末現在)			対 前 年 増減率・差
			計	男	女	計	男	女	
中 学 校	①求職者数(人)	計	2	1	1	0	0	0	— %
		県内	2	1	1	0	0	0	— %
		県外	0	0	0	0	0	0	— %
	②求人数(人)	計	0			0			— %
	③就職内定者数 (人)	計	0	0	0	0	0	0	— %
		県内	0	0	0	0	0	0	— %
		県外	0	0	0	0	0	0	— %
	④未内定者数(人)	計	2	1	1	0	0	0	— %
		県内	2	1	1	0	0	0	— %
		県外	0	0	0	0	0	0	— %
	⑤求人倍率(倍)	計	0.00			—			— P
	⑥就職内定率(%) (③／① * 100)	計	0.0	0.0	0.0	—	—	—	— P
		県内	0.0	0.0	0.0	—	—	—	— P
		県外	—	—	—	—	—	—	— P
高 等 学 校	①求職者数(人)	計	1,176	756	420	1,088	673	415	8.1 %
		県内	1,019	640	379	946	570	376	7.7 %
		県外	157	116	41	142	103	39	10.6 %
	②求人数(人)	計	4,563			4,564			▲ 0.02 %
	③就職内定者数 (人)	計	1,065	690	375	967	611	356	10.1 %
		県内	919	583	336	841	515	326	9.3 %
		県外	146	107	39	126	96	30	15.9 %
	④未内定者数(人)	計	111	66	45	121	62	59	▲ 8.3 %
		県内	100	57	43	105	55	50	▲ 4.8 %
		県外	11	9	2	16	7	9	▲ 31.3 %
	⑤求人倍率(倍)	計	3.88			4.19			▲ 0.31 P
	⑥就職内定率(%) (③／① * 100)	計	90.6	91.3	89.3	88.9	90.8	85.8	1.7 P
		県内	90.2	91.1	88.7	88.9	90.4	86.7	1.3 P
		県外	93.0	92.2	95.1	88.7	93.2	76.9	4.3 P

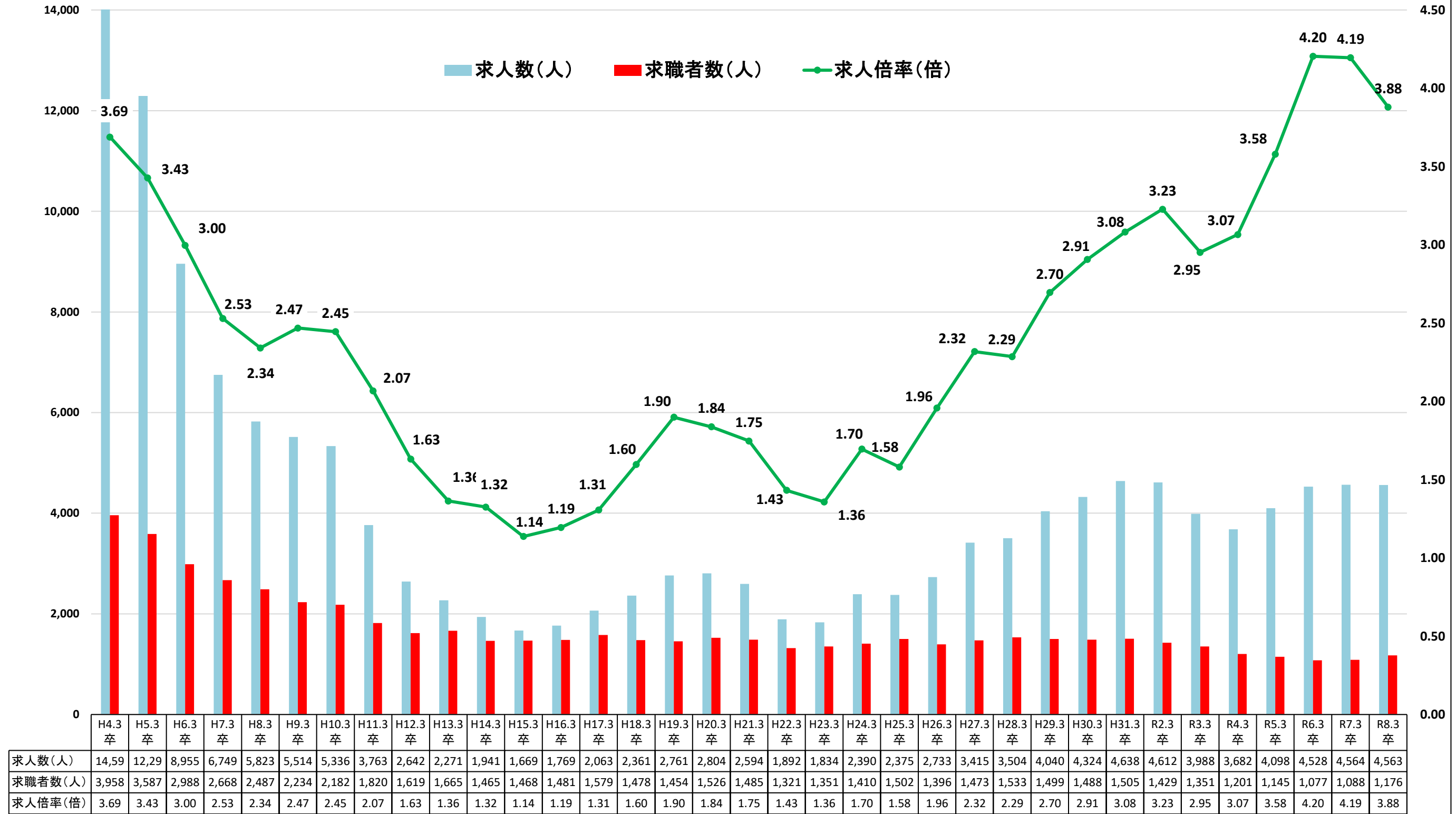
香川労働局

転載・公表等解禁日注意(注1)

区 分			令和8年3月卒(令和7年11月末現在)			令和7年3月卒(令和6年11月末現在)			対 前 年 増減率・差	
			計	男	女	計	男	女		
大 学	①求職者数(人)	計	1,292	782	510	1,242	736	506	4.0 %	
		県内	468	265	203	404	209	195	15.8 %	
		県外	824	517	307	838	527	311	▲ 1.7 %	
	②求人数(人)	計	94,893				89,866			5.6 %
		県内	2,630				2,815			▲ 6.6 %
		県外	92,263				87,051			6.0 %
	③就職内定者数 (人)	計	841	499	342	936	526	410	▲ 10.1 %	
		県内	321	184	137	295	135	160	8.8 %	
		県外	520	315	205	641	391	250	▲ 18.9 %	
	④求人倍率(倍) (②／①)	計	73.45				72.36			1.09 P
		県内	5.62				6.97			▲ 1.35 P
		県外	111.97				103.88			8.09 P
	⑤就職内定率(%) (③／①＊100)	計	65.1	63.8	67.1	75.4	71.5	81.0	▲ 10.3 P	
		県内	68.6	69.4	67.5	73.0	64.6	82.1	▲ 4.4 P	
		県外	63.1	60.9	66.8	76.5	74.2	80.4	▲ 13.4 P	
短 大	①求職者数(人)	計	198	21	177	220	29	191	▲ 10.0 %	
		県内	171	19	152	196	24	172	▲ 12.8 %	
		県外	27	2	25	24	5	19	12.5 %	
	②求人数(人)	計	9,818				5,144			90.9 %
		県内	1,031				1,336			▲ 22.8 %
		県外	8,787				3,808			130.8 %
	③就職内定者数 (人)	計	150	18	132	169	20	149	▲ 11.2 %	
		県内	131	16	115	155	18	137	▲ 15.5 %	
		県外	19	2	17	14	2	12	35.7 %	
	④求人倍率(倍) (②／①)	計	49.59				23.38			26.21 P
		県内	6.03				6.82			▲ 0.79 P
		県外	325.44				158.67			166.77 P
	⑤就職内定率(%) (③／①＊100)	計	75.8	85.7	74.6	76.8	69.0	78.0	▲ 1.0 P	
		県内	76.6	84.2	75.7	79.1	75.0	79.7	▲ 2.5 P	
		県外	70.4	100.0	68.0	58.3	40.0	63.2	12.1 P	

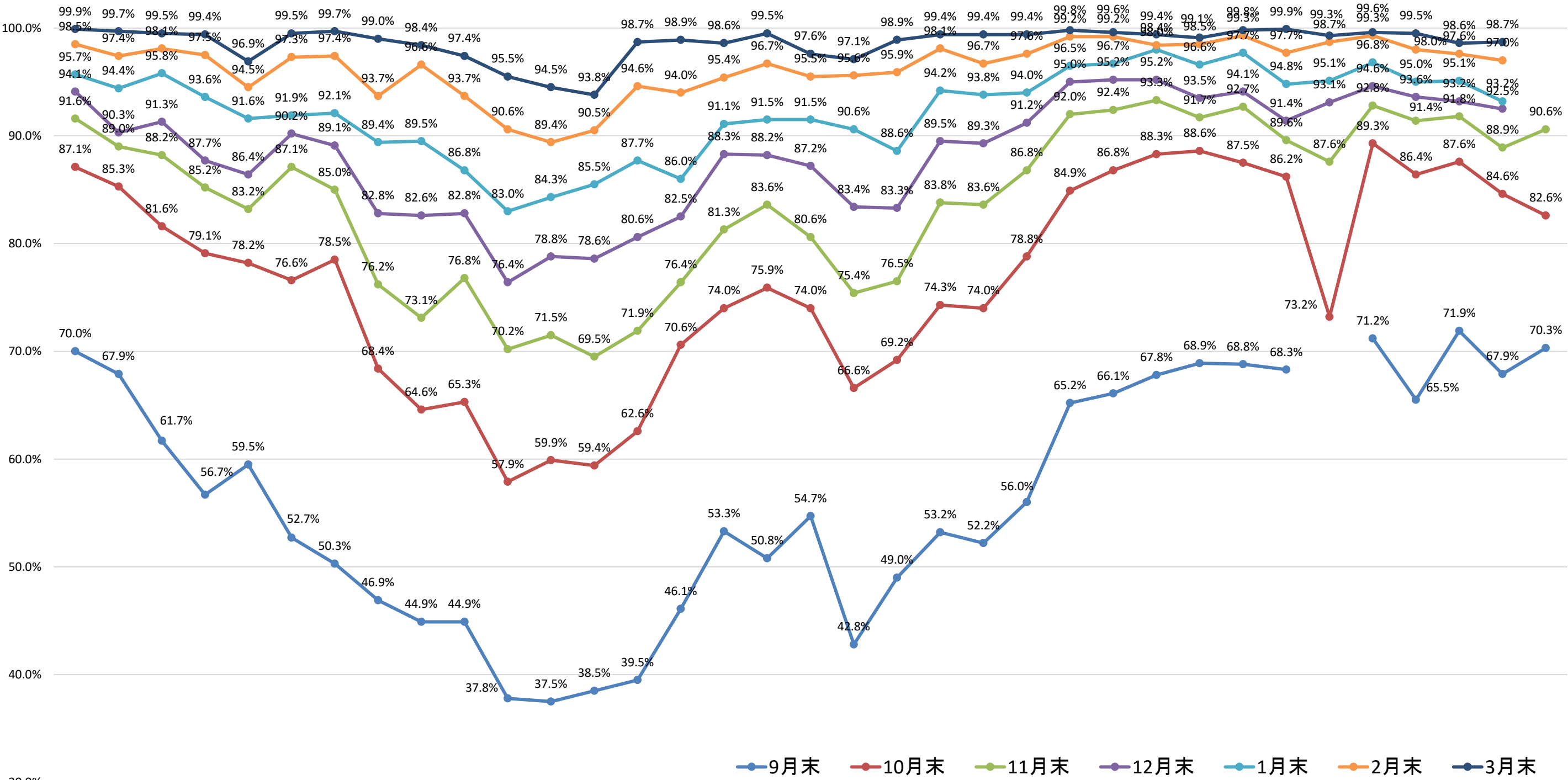
区 分			令和8年3月卒(令和7年11月末現在)			令和7年3月卒(令和6年11月末現在)			対 前 年 増減率・差	
			計	男	女	計	男	女		
高 専	①求職者数(人)	計	152	125	27	153	131	22	▲ 0.7 %	
		県内	51	41	10	53	46	7	▲ 3.8 %	
		県外	101	84	17	100	85	15	1.0 %	
	②求人数(人)	計	3,090				3,219			▲ 4.0 %
		県内	340				330			3.0 %
		県外	2,750				2,889			▲ 4.8 %
	③就職内定者数 (人)	計	143	116	27	148	126	22	▲ 3.4 %	
		県内	49	39	10	53	46	7	▲ 7.5 %	
		県外	94	77	17	95	80	15	▲ 1.1 %	
	④求人倍率(倍) (②／①)	計	20.33				21.04			▲ 0.71 P
		県内	6.67				6.23			0.44 P
		県外	27.23				28.89			▲ 1.66 P
⑤就職内定率(%) (③／① * 100)	計	94.1	92.8	100.0	96.7	96.2	100.0	▲ 2.6 P		
	県内	96.1	95.1	100.0	100.0	100.0	100.0	▲ 3.9 P		
	県外	93.1	91.7	100.0	95.0	94.1	100.0	▲ 1.9 P		
専 修 学 校	①求職者数(人)	計	985	359	626	1,019	395	624	▲ 3.3 %	
		県内	750	277	473	745	271	474	0.7 %	
		県外	235	82	153	274	124	150	▲ 14.2 %	
	②求人数(人)	計	46,170				41,200			12.1 %
		県内	2,748				2,692			2.1 %
		県外	43,422				38,508			12.8 %
	③就職内定者数 (人)	計	709	217	492	715	246	469	▲ 0.8 %	
		県内	505	149	356	518	171	347	▲ 2.5 %	
		県外	204	68	136	197	75	122	3.6 %	
	④求人倍率(倍) (②／①)	計	46.87				40.43			6.44 P
		県内	3.66				3.61			0.05 P
		県外	184.77				140.54			44.23 P
	⑤就職内定率(%) (③／① * 100)	計	72.0	60.4	78.6	70.2	62.3	75.2	1.8 P	
		県内	67.3	53.8	75.3	69.5	63.1	73.2	▲ 2.2 P	
		県外	86.8	82.9	88.9	71.9	60.5	81.3	14.9 P	
訓 練 大 学	①求職者数(人)	計	83	73	10	83	77	6	0.0 %	
		県内	27	24	3	36	33	3	▲ 25.0 %	
		県外	56	49	7	47	44	3	19.1 %	
	②求人数(人)	計	1,655				1,621			2.1 %
		県内	343				355			▲ 3.4 %
		県外	1,312				1,266			3.6 %
	③就職内定者数 (人)	計	77	68	9	83	77	6	▲ 7.2 %	
		県内	23	21	2	36	33	3	▲ 36.1 %	
		県外	54	47	7	47	44	3	14.9 %	
	④求人倍率(倍) (②／①)	計	19.94				19.53			0.41 P
		県内	12.70				9.86			2.84 P
		県外	23.43				26.94			▲ 3.51 P
	⑤就職内定率(%) (③／① * 100)	計	92.8	93.2	90.0	100.0	100.0	100.0	▲ 7.2 P	
		県内	85.2	87.5	66.7	100.0	100.0	100.0	▲ 14.8 P	
		県外	96.4	95.9	100.0	100.0	100.0	100.0	▲ 3.6 P	

高校新卒者のハローワーク求人に係る求人・求職・求人倍率の推移(各年度11月末現在)



注1 「求職者数」とは、学校又はハローワークの紹介を希望する者の数であり、「求人数」とは、香川県内のハローワークに申し込まれた求人の総数である。

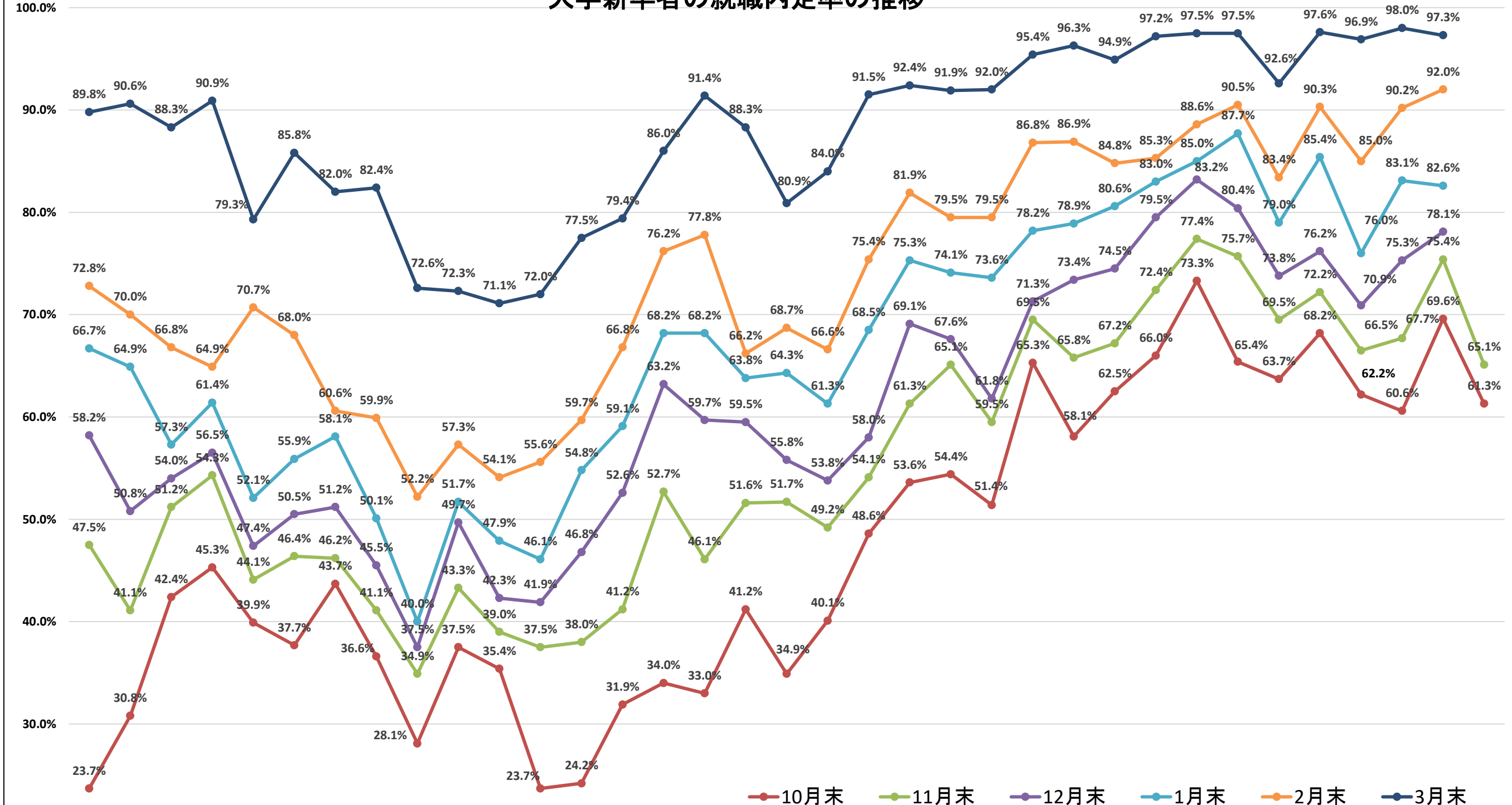
高校新卒者のハローワーク求人に係る就職内定率の推移



	H4.3卒	H5.3卒	H6.3卒	H7.3卒	H8.3卒	H9.3卒	H10.3卒	H11.3卒	H12.3卒	H13.3卒	H14.3卒	H15.3卒	H16.3卒	H17.3卒	H18.3卒	H19.3卒	H20.3卒	H21.3卒	H22.3卒	H23.3卒	H24.3卒	H25.3卒	H26.3卒	H27.3卒	H28.3卒	H29.3卒	H30.3卒	H31.3卒	R2.3卒	R3.3卒	R4.3卒	R5.3卒	R6.3卒	R7.3卒	R8.3卒
9月末	70.0%	67.9%	61.7%	56.7%	59.5%	52.7%	50.3%	46.9%	44.9%	44.9%	37.8%	37.5%	38.5%	39.5%	46.1%	53.3%	50.8%	54.7%	42.8%	49.0%	53.2%	52.2%	56.0%	65.2%	66.1%	67.8%	68.9%	68.8%	68.3%		71.2%	65.5%	71.9%	67.9%	70.3%
10月末	87.1%	85.3%	81.6%	79.1%	78.2%	76.6%	78.5%	68.4%	64.6%	65.3%	57.9%	59.9%	59.4%	62.6%	70.6%	74.0%	75.9%	74.0%	66.6%	69.2%	74.3%	74.0%	78.8%	84.9%	86.8%	88.3%	88.6%	87.5%	86.2%	73.2%	89.3%	86.4%	87.6%	84.6%	82.6%
11月末	91.6%	89.0%	88.2%	85.2%	83.2%	87.1%	85.0%	76.2%	73.1%	76.8%	70.2%	71.5%	69.5%	71.9%	76.4%	81.3%	83.6%	80.6%	75.4%	76.5%	83.8%	83.6%	86.8%	92.0%	92.4%	93.3%	91.7%	92.7%	89.6%	87.6%	92.8%	91.4%	91.8%	88.9%	90.6%
12月末	94.1%	90.3%	91.3%	87.7%	86.4%	90.2%	89.1%	82.8%	82.6%	82.8%	76.4%	78.8%	78.6%	80.6%	82.5%	88.3%	88.2%	87.2%	83.4%	83.3%	89.5%	89.3%	91.2%	95.0%	95.2%	95.2%	93.5%	94.1%	91.4%	93.1%	94.6%	93.6%	93.2%	92.5%	
1月末	95.7%	94.4%	95.8%	93.6%	91.6%	91.9%	92.1%	89.4%	89.5%	86.8%	83.0%	84.3%	85.5%	87.7%	86.0%	91.1%	91.5%	91.5%	90.6%	88.6%	94.2%	93.8%	94.0%	96.5%	96.7%	98.0%	96.6%	97.7%	94.8%	95.1%	96.8%	95.0%	95.1%	93.2%	
2月末	98.5%	97.4%	98.1%	97.5%	94.5%	97.3%	97.4%	93.7%	96.6%	93.7%	90.6%	89.4%	90.5%	94.6%	94.0%	95.4%	96.7%	95.5%	95.6%	95.9%	98.1%	96.7%	97.6%	99.2%	99.2%	98.4%	98.5%	99.3%	97.7%	98.7%	99.3%	98.0%	97.6%	97.0%	
3月末	99.9%	99.7%	99.5%	99.4%	96.9%	99.5%	99.7%	99.0%	98.4%	97.4%	95.5%	94.5%	93.8%	98.7%	98.9%	98.6%	99.5%	97.6%	97.1%	98.9%	99.4%	99.4%	99.4%	99.8%	99.6%	99.4%	99.1%	99.8%	99.9%	99.3%	99.6%	99.5%	98.6%	98.7%	

注1 令和3年3月卒の数値については、新型コロナウイルス感染症の感染拡大の影響により、選考・内定開始期日等の変更があったため、9月末における内定者なし。

大学新卒者の就職内定率の推移



	H4.3卒	H5.3卒	H6.3卒	H7.3卒	H8.3卒	H9.3卒	H10.3卒	H11.3卒	H12.3卒	H13.3卒	H14.3卒	H15.3卒	H16.3卒	H17.3卒	H18.3卒	H19.3卒	H20.3卒	H21.3卒	H22.3卒	H23.3卒	H24.3卒	H25.3卒	H26.3卒	H27.3卒	H28.3卒	H29.3卒	H30.3卒	H31.3卒	R2.3卒	R3.3卒	R4.3卒	R5.3卒	R6.3卒	R7.3卒	R8.3卒
10月末	23.7%	30.8%	42.4%	45.3%	39.9%	37.7%	43.7%	36.6%	28.1%	37.5%	35.4%	23.7%	24.2%	31.9%	34.0%	33.0%	41.2%	34.9%	40.1%	48.6%	53.6%	54.4%	51.4%	65.3%	58.1%	62.5%	66.0%	73.3%	65.4%	63.7%	68.2%	62.2%	60.6%	69.6%	61.3%
11月末	47.5%	41.1%	51.2%	54.3%	44.1%	46.4%	46.2%	41.1%	34.9%	43.3%	39.0%	37.5%	38.0%	41.2%	52.7%	46.1%	51.6%	51.7%	49.2%	54.1%	61.3%	65.1%	59.5%	69.5%	65.8%	67.2%	72.4%	77.4%	75.7%	69.5%	72.2%	66.5%	67.7%	75.4%	65.1%
12月末	58.2%	50.8%	54.0%	56.5%	47.4%	50.5%	51.2%	45.5%	37.5%	49.7%	42.3%	41.9%	46.8%	52.6%	63.2%	59.7%	59.5%	55.8%	53.8%	58.0%	69.1%	67.6%	61.8%	71.3%	73.4%	74.5%	79.5%	83.2%	80.4%	73.8%	76.2%	70.9%	75.3%	78.1%	
1月末	66.7%	64.9%	57.3%	61.4%	52.1%	55.9%	58.1%	50.1%	40.0%	51.7%	47.9%	46.1%	54.8%	59.1%	68.2%	68.2%	63.8%	64.3%	61.3%	68.5%	75.3%	74.1%	73.6%	78.2%	78.9%	80.6%	83.0%	85.0%	87.7%	79.0%	85.4%	76.0%	83.1%	82.6%	
2月末	72.8%	70.0%	66.8%	64.9%	70.7%	68.0%	60.6%	59.9%	52.2%	57.3%	54.1%	55.6%	59.7%	66.8%	76.2%	77.8%	66.2%	68.7%	66.6%	75.4%	81.9%	79.5%	79.5%	86.8%	86.9%	84.8%	85.3%	88.6%	90.5%	83.4%	90.3%	85.0%	90.2%	92.0%	
3月末	89.8%	90.6%	88.3%	90.9%	79.3%	85.8%	82.0%	82.4%	72.6%	72.3%	71.1%	72.0%	77.5%	79.4%	86.0%	91.4%	88.3%	80.9%	84.0%	91.5%	92.4%	91.9%	92.0%	95.4%	96.3%	94.9%	97.2%	97.5%	97.5%	92.6%	97.6%	96.9%	98.0%	97.3%	