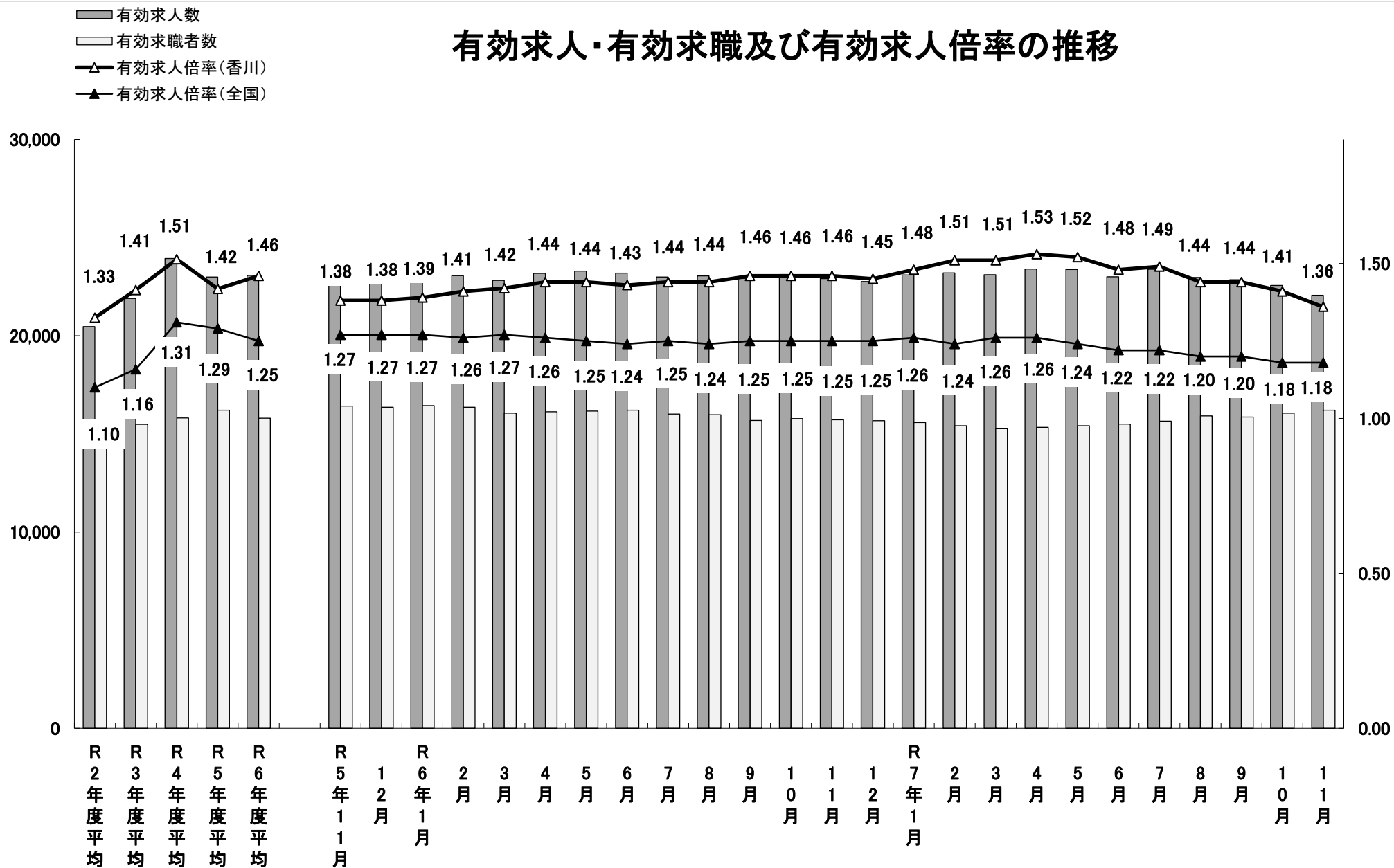


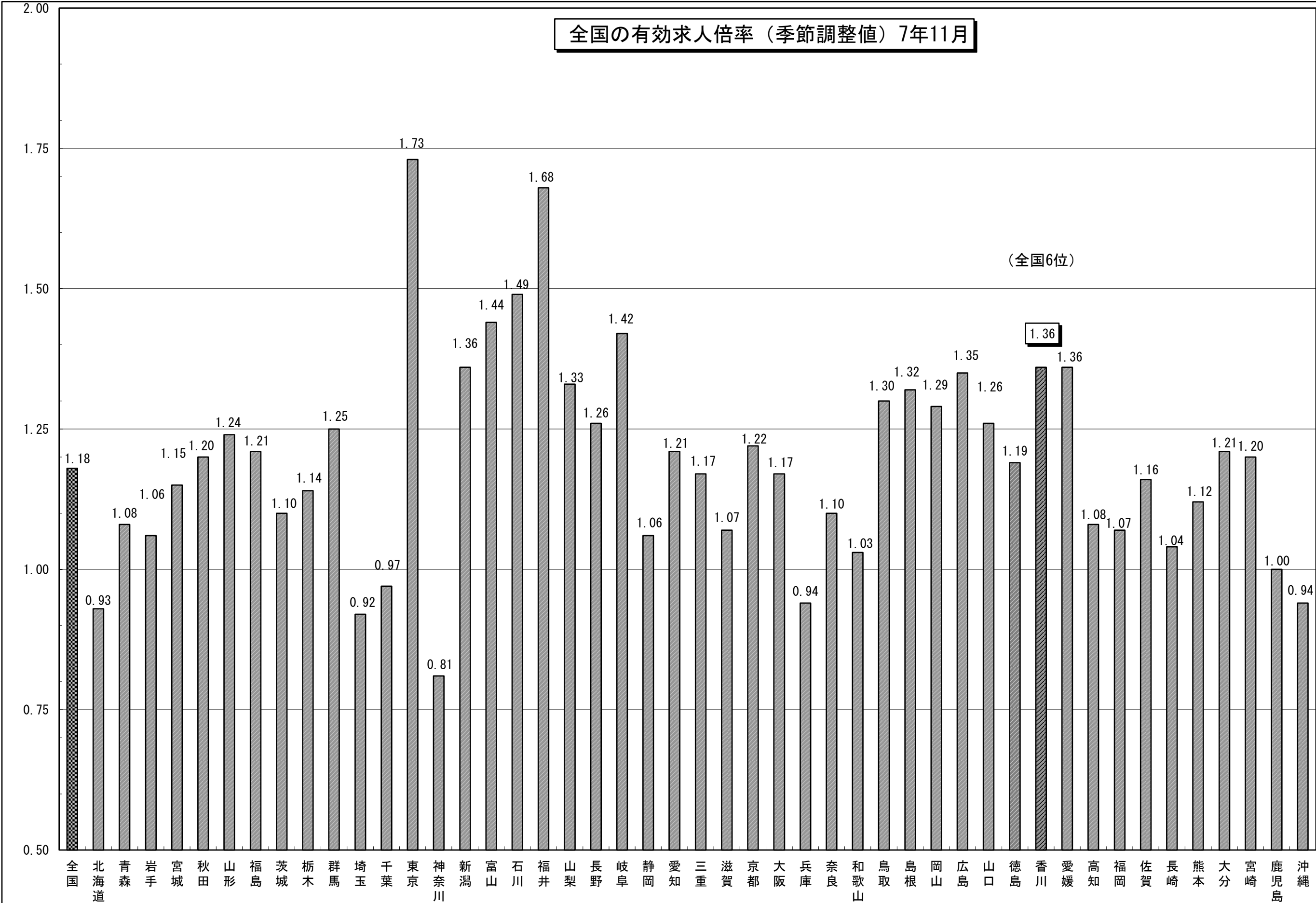
## 有効求人・有効求職及び有効求人倍率の推移



(注) 1. 月次の数値は季節調整値。なお、令和6年12月以前の数値は新季節指数により改訂されている。

2. パートを含む。

	有効求人倍率	
	(倍)	順位
全 国	1.18	
北 海 道	0.93	45
青 森	1.08	33
岩 手	1.06	37
宮 城	1.15	28
秋 田	1.20	22
山 形	1.24	17
福 島	1.21	19
茨 城	1.10	31
栃 木	1.14	29
群 馬	1.25	16
埼 玉	0.92	46
千 葉	0.97	42
東 京	1.73	1
神 奈 川	0.81	47
新 潟	1.36	6
富 山	1.44	4
石 川	1.49	3
福 井	1.68	2
山 梨	1.33	10
長 野	1.26	14
岐 阜	1.42	5
静 岡	1.06	37
愛 知	1.21	19
三 重	1.17	25
滋 賀	1.07	35
京 都	1.22	18
大 阪	1.17	25
兵 庫	0.94	43
奈 良	1.10	31
和 歌 山	1.03	40
鳥 取	1.30	12
島 根	1.32	11
岡 山	1.29	13
広 島	1.35	9
山 口	1.26	14
徳 島	1.19	24
香 川	1.36	6
愛 媛	1.36	6
高 知	1.08	33
福 岡	1.07	35
佐 賀	1.16	27
長 崎	1.04	39
熊 本	1.12	30
大 分	1.21	19
宮 崎	1.20	22
鹿 児 島	1.00	41
沖 縄	0.94	43



（注）新規学卒者を除きパートタイムを含む。

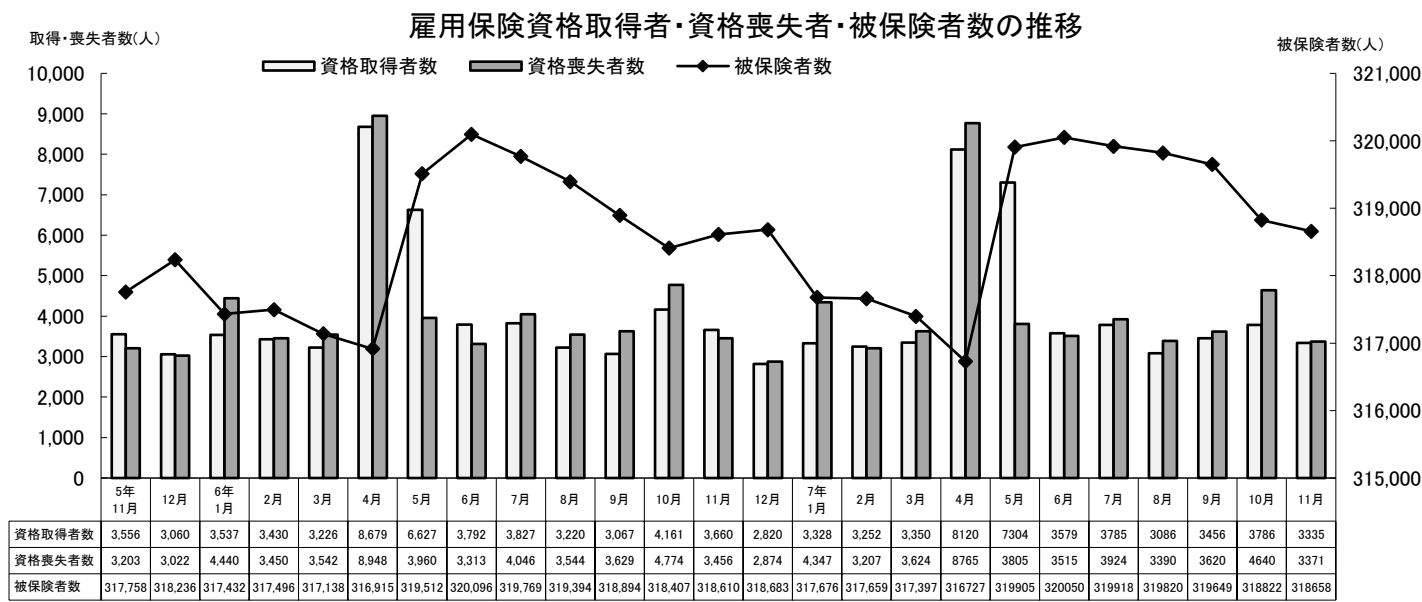
正 社 員 の 職 業 紹 介 状 況

年 月	全体の 有効 求人倍率 (季調値)	正社員 有効 求人倍率	新 規 求 人 数					有 効 求 職 者			就 職 件 数			充 足 率			就 職 率（有 効）		
			合 計	正社員	非正社員	構 成 比		合 計	常用フルタイム	パート 臨時・季節	合 計	正社員	非正社員	合 計	正社員	非正社員	合 計	常用フルタイム	パート 臨時・季節
	倍	倍	人	人	人	%	%	人	人	人	件	件	件	%	%	%	%	%	%
2年度平均	－	1.08	7,266	3,503	3,763	48.2	51.8	15,412	9,468	5,944	1,205	537	668	16.6	15.3	17.8	7.8	5.7	11.2
3年度平均	－	1.16	7,903	3,817	4,085	48.3	51.7	15,491	9,386	6,105	1,220	552	669	15.4	14.4	16.4	7.9	5.9	11.0
4年度平均	－	1.22	8,459	3,992	4,467	47.2	52.8	15,819	9,504	6,315	1,220	539	681	14.4	13.5	15.2	7.7	5.7	10.8
5年度平均	－	1.17	8,041	3,823	4,218	47.5	52.5	16,211	9,582	6,629	1,203	519	684	15.0	13.6	16.2	7.4	5.4	10.3
6年度平均	－	1.22	8,119	3,840	4,279	47.3	52.7	15,810	9,157	6,653	1,165	490	675	14.4	12.8	15.8	7.4	5.4	10.2
5年 11月	1.38	1.21	7,576	3,417	4,159	45.1	54.9	15,719	9,276	6,443	1,122	504	618	14.8	14.7	14.9	7.1	5.4	9.6
12月	1.38	1.27	7,292	3,706	3,586	50.8	49.2	14,715	8,751	5,964	1,012	446	566	13.9	12.0	15.8	6.9	5.1	9.5
6年 1月	1.39	1.19	10,051	4,221	5,830	42.0	58.0	15,600	9,284	6,316	934	414	520	9.3	9.8	8.9	6.0	4.5	8.2
2月	1.41	1.17	8,430	3,804	4,626	45.1	54.9	16,283	9,817	6,466	1,383	534	849	16.4	14.0	18.4	8.5	5.4	13.1
3月	1.42	1.13	7,771	3,601	4,170	46.3	53.7	16,607	9,951	6,656	1,518	569	949	19.5	15.8	22.8	9.1	5.7	14.3
4月	1.44	1.11	8,199	4,138	4,061	50.5	49.5	17,517	10,101	7,416	1,373	594	779	16.7	14.4	19.2	7.8	5.9	10.5
5月	1.44	1.14	8,212	3,780	4,432	46.0	54.0	17,189	9,846	7,343	1,307	538	769	15.9	14.2	17.4	7.6	5.5	10.5
6月	1.43	1.15	7,376	3,582	3,794	48.6	51.4	16,643	9,519	7,124	1,233	524	709	16.7	14.6	18.7	7.4	5.5	10.0
7月	1.44	1.16	8,082	3,940	4,142	48.8	51.2	16,279	9,397	6,882	1,126	504	622	13.9	12.8	15.0	6.9	5.4	9.0
8月	1.44	1.21	7,751	3,891	3,860	50.2	49.8	15,754	9,157	6,597	958	440	518	12.4	11.3	13.4	6.1	4.8	7.9
9月	1.46	1.24	7,571	3,642	3,929	48.1	51.9	15,509	9,021	6,488	1,124	519	605	14.8	14.3	15.4	7.2	5.8	9.3
10月	1.46	1.27	8,589	4,240	4,349	49.4	50.6	15,798	9,064	6,734	1,224	531	693	14.3	12.5	15.9	7.7	5.9	10.3
11月	1.46	1.28	7,899	3,507	4,392	44.4	55.6	15,051	8,671	6,380	1,035	433	602	13.1	12.3	13.7	6.9	5.0	9.4
12月	1.45	1.35	7,330	3,648	3,682	49.8	50.2	14,124	8,170	5,954	978	399	579	13.3	10.9	15.7	6.9	4.9	9.7
7年 1月	1.48	1.27	9,758	4,102	5,656	42.0	58.0	14,769	8,664	6,105	893	413	480	9.2	10.1	8.5	6.0	4.8	7.9
2月	1.51	1.27	8,690	3,869	4,821	44.5	55.5	15,284	9,013	6,271	1,228	434	794	14.1	11.2	16.5	8.0	4.8	12.7
3月	1.51	1.24	7,965	3,741	4,224	47.0	53.0	15,804	9,257	6,547	1,505	550	955	18.9	14.7	22.6	9.5	5.9	14.6
4月	1.53	1.21	8,121	4,171	3,950	51.4	48.6	16,604	9,469	7,135	1,266	509	757	15.6	12.2	19.2	7.6	5.4	10.6
5月	1.52	1.25	7,869	3,899	3,970	49.5	50.5	16,247	9,180	7,067	1,168	455	713	14.8	11.7	18.0	7.2	5.0	10.1
6月	1.48	1.24	7,491	3,528	3,963	47.1	52.9	16,012	9,067	6,945	1,112	447	665	14.8	12.7	16.8	6.9	4.9	9.6
7月	1.49	1.21	8,263	3,969	4,294	48.0	52.0	15,856	9,168	6,688	1,121	478	643	13.6	12.0	15.0	7.1	5.2	9.6
8月	1.44	1.22	7,529	3,876	3,653	51.5	48.5	15,617	9,103	6,514	849	371	478	11.3	9.6	13.1	5.4	4.1	7.3
9月	1.44	1.23	7,512	3,745	3,767	49.9	50.1	15,790	9,186	6,604	1,105	462	643	14.7	12.3	17.1	7.0	5.0	9.7
10月	1.41	1.22	8,458	4,006	4,452	47.4	52.6	16,041	9,342	6,699	1,124	457	667	13.3	11.4	15.0	7.0	4.9	10.0
11月	1.36	1.22	6,854	3,367	3,487	49.1	50.9	15,347	8,879	6,468	940	395	545	13.7	11.7	15.6	6.1	4.4	8.4
(%, ポイント)	P	P	%	%	%	P	P	%	%	%	%	%	%	P	P	P	P	P	P
前年同月比(差)	－	▲ 0.06	▲ 13.2	▲ 4.0	▲ 20.6	4.7	▲ 4.7	2.0	2.4	1.4	▲ 9.2	▲ 8.8	▲ 9.5	0.6	▲ 0.6	1.9	▲ 0.8	▲ 0.6	▲ 1.0

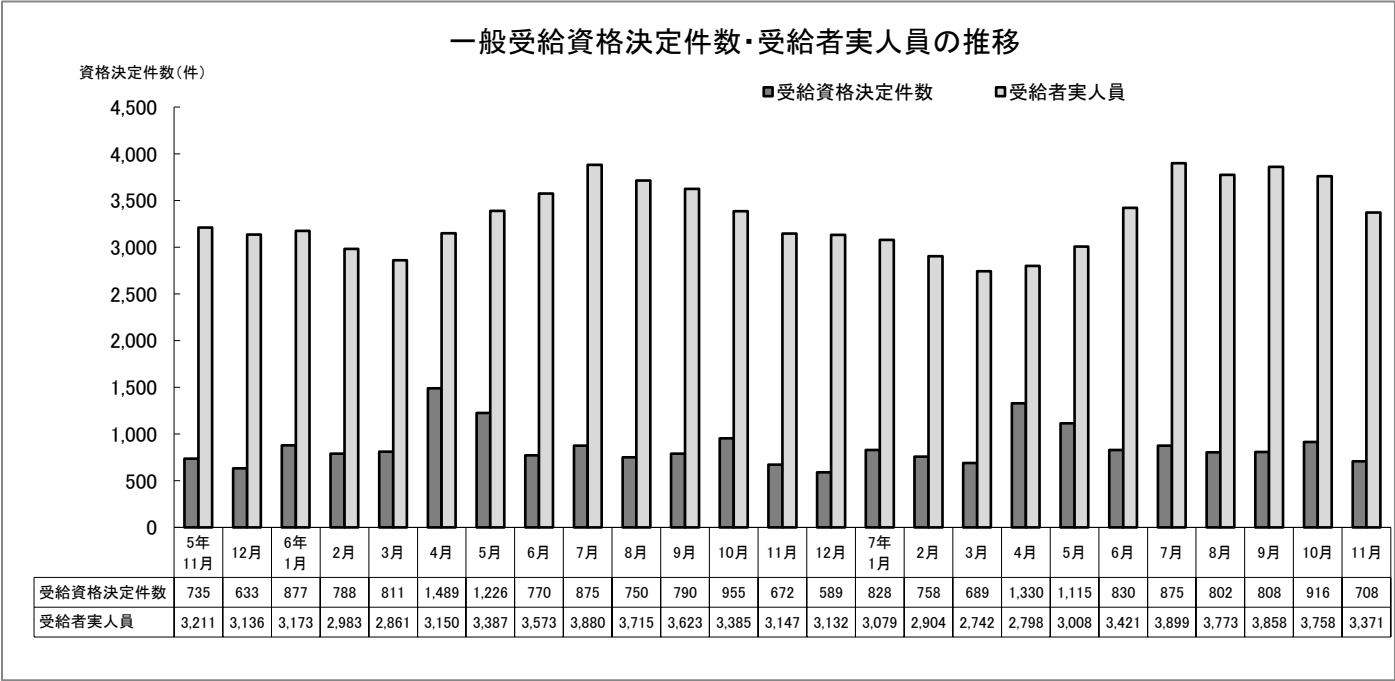
(注) 1. 全体の有効求人倍率は季節調整値。なお、令和6年12月以前の数値は新季節指数により改定されている。その他はすべて原数値。  
2. 正社員有効求人倍率＝正社員有効求人数／常用フルタイム有効求職者数。なお、常用フルタイム有効求職者にはフルタイムの派遣労働者や契約社員を希望する者も含まれるため、厳密な意味での正社員有効求人倍率より低い値となる。  
3. 充足率＝就職件数／新規求人数×100。  
4. 就職率(有効)＝就職件数／有効求職者×100。

雇用保険の状況

(1) 適用関係



(2) 給付関係



令和7年 11月分					
	被保険者数	資格取得者数	資格喪失者数	資格決定件数	受給者実人員
全 国	45, 407, 306	515, 588	480, 221	89, 581	452, 954
香 川	318, 658	3, 335	3, 371	708	3, 371

※…受給資格決定件数については、速報値であり、修正があり得る。