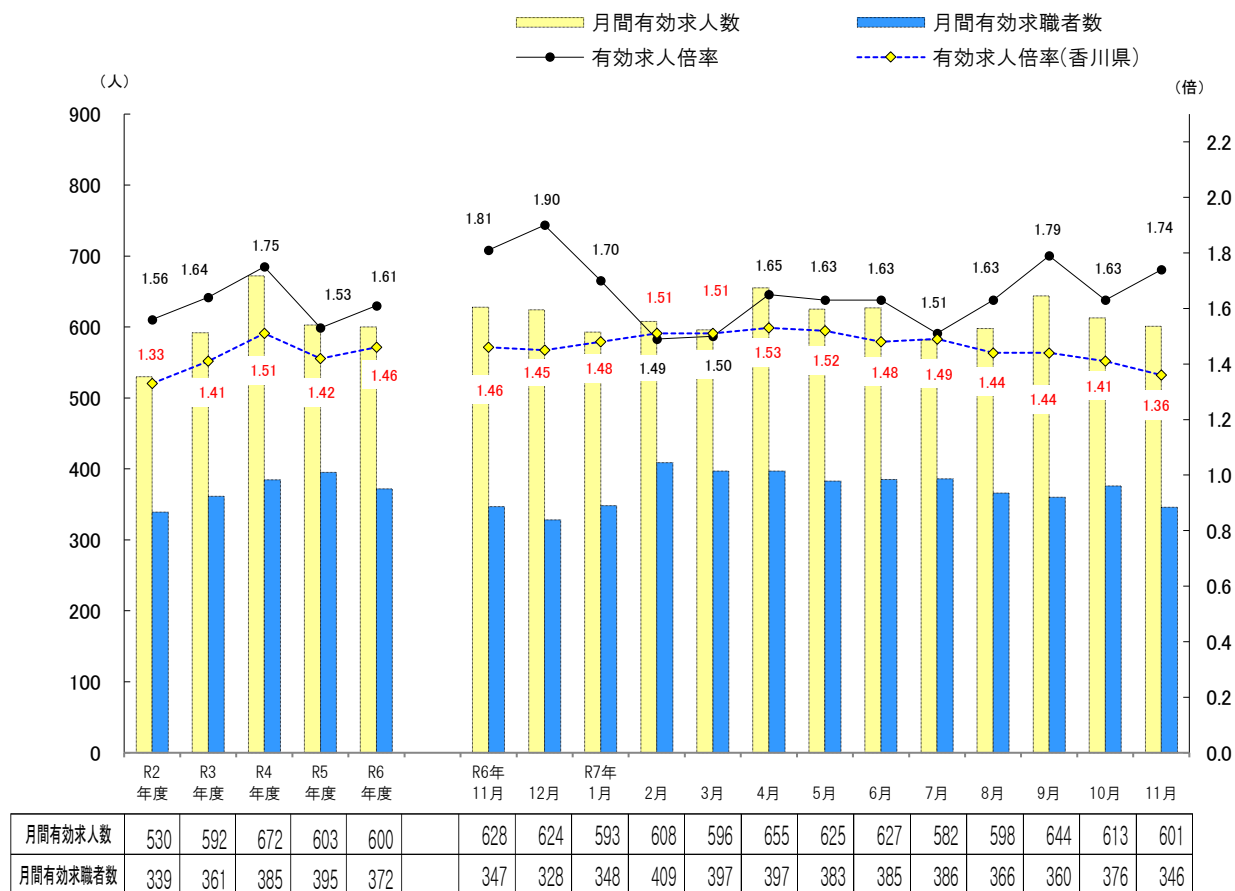


労働市場情報

求人・求職及び求人倍率の推移（臨時を含み学卒を除く 全数）



※香川県の月次の数値は季節調整値です。なお、令和6年12月以前の数値は新季節指数により改訂されています。

令和7年12月26日 発行

土庄 公共職業安定所

〒761-4104

小豆郡土庄町甲6195 - 3

TEL 0879-62-1411(代)

FAX 0879-62-1412

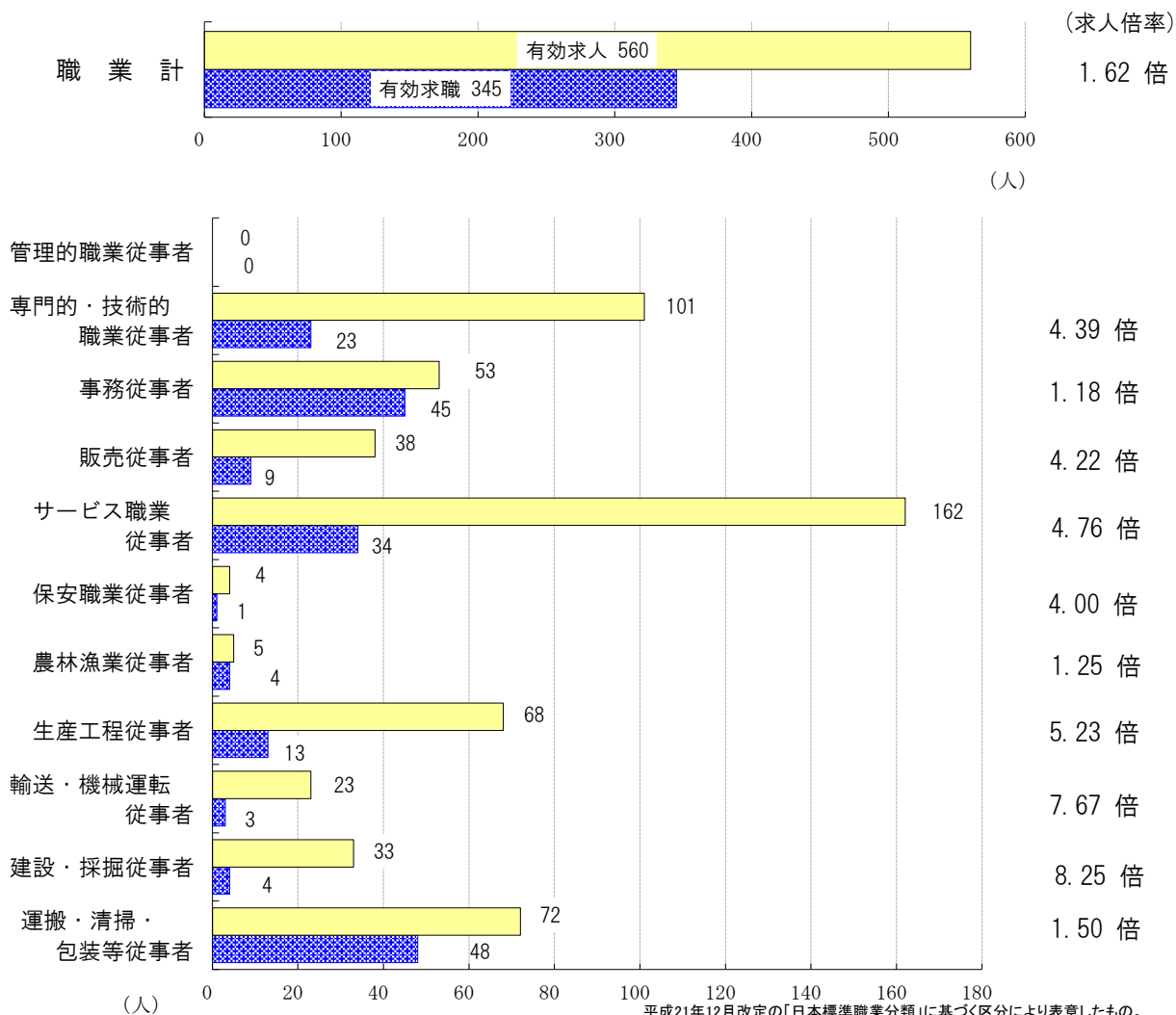


皆様からの「ありがとう」のために、ハローワークは頑張ります。

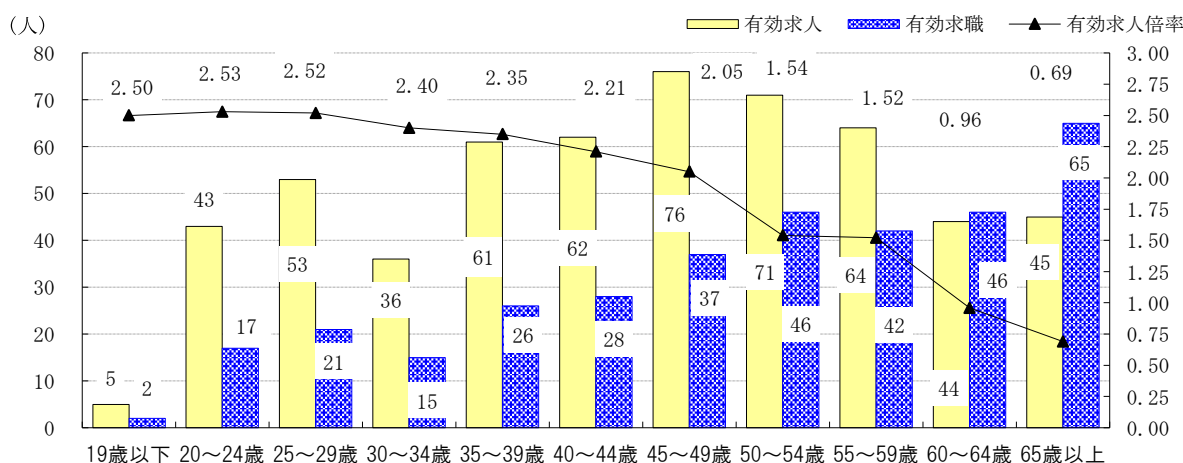
2025年11月分

職業別 求人・求職状況 (常用計)

ハローワーク土庄



年齢別 求人・求職状況 (常用計)



(就職機会積み上げ方式)
*「常用計」：雇用期間4か月未満の臨時を除きパートを含む。常用的フルタイムと常用的パートタイムの計。

2025年11月分

職業別 求人・求職状況

(常用計)

ハローワーク土庄

*「常用計」：雇用期間4か月未満の臨時を除きパートを含む。常用的フルタイムと常用的パートタイムの計。

有効求人数		有効求人倍率 (倍)		有効求職者数			
	構成比				構成比	男	女
560	100.0%	1.62	職業計	345	100.0%	163	182
1	0.2%	—	A 管理的職業従事者	0	0.0%	0	0
101	18.0%	4.39	B 専門的・技術的職業従事者	23	6.7%	7	16
2	0.4%	—	07製造技術者（開発）	0	0.0%	0	0
1	0.2%	1.00	08製造技術者（開発を除く）	1	0.3%	0	1
19	3.4%	—	09建築・土木・測量技術者	0	0.0%	0	0
1	0.2%	—	12医師，歯科医師，獣医師，薬剤師	0	0.0%	0	0
36	6.4%	7.20	13保健師，助産師，看護師	5	1.4%	0	5
5	0.9%	5.00	14医療技術者	1	0.3%	1	0
7	1.3%	2.33	15その他の保健医療従事者	3	0.9%	2	1
26	4.6%	4.33	16社会福祉専門職業従事者	6	1.7%	1	5
1	0.2%	0.20	22美術家，デザイナー，写真家，映像撮影者	5	1.4%	2	3
3	0.5%	3.00	05.06.17～21.23.24その他の専門的職業	1	0.3%	0	1
53	9.5%	1.18	C 事務従事者	45	13.0%	12	33
36	6.4%	0.90	25一般事務従事者	40	11.6%	9	31
10	1.8%	10.00	26会計事務従事者	1	0.3%	1	0
5	0.9%	5.00	28営業・販売事務従事者	1	0.3%	0	1
38	6.8%	4.22	D 販売従事者	9	2.6%	3	6
31	5.5%	4.43	32商品販売従事者	7	2.0%	1	6
7	1.3%	3.50	34営業職業従事者	2	0.6%	2	0
162	28.9%	4.76	E サービス職業従事者	34	9.9%	12	22
47	8.4%	6.71	36介護サービス職業従事者	7	2.0%	3	4
6	1.1%	2.00	37保健医療サービス職業従事者	3	0.9%	0	3
19	3.4%	9.50	38生活衛生サービス職業従事者	2	0.6%	1	1
32	5.7%	4.00	39飲食物調理従事者	8	2.3%	4	4
45	8.0%	4.09	40接客・給仕職業従事者	11	3.2%	2	9
1	0.2%	1.00	41居住施設・ビル等管理人	1	0.3%	1	0
12	2.1%	6.00	42その他のサービス職業従事者	2	0.6%	1	1
4	0.7%	4.00	F 保安職業従事者	1	0.3%	1	0
5	0.9%	1.25	G 農林漁業従事者	4	1.2%	3	1
68	12.1%	5.23	H 生産工程従事者	13	3.8%	8	5
0	0.0%	—	49生産設備制御・監視従事者（金属製品）	0	0.0%	0	0
0	0.0%	0.00	50生産設備制御・監視従事者（金属製品を除く）	1	0.3%	0	1
5	0.9%	5.00	52製品製造・加工処理従事者（金属製品）	1	0.3%	0	1
43	7.7%	4.78	53製品製造・加工処理従事者（金属製品を除く）	9	2.6%	6	3
4	0.7%	—	54機械組立従事者	0	0.0%	0	0
14	2.5%	7.00	55機械整備・修理従事者	2	0.6%	2	0
2	0.4%	—	57製品検査従事者（金属製品を除く）	0	0.0%	0	0
0	0.0%	—	58機械検査従事者	0	0.0%	0	0
0	0.0%	—	59生産関連・生産類似作業従事者	0	0.0%	0	0
23	4.1%	7.67	I 輸送・機械運転従事者	3	0.9%	3	0
20	3.6%	10.00	61自動車運転従事者	2	0.6%	2	0
2	0.4%	2.00	64定置・建設機械運転従事者	1	0.3%	1	0
33	5.9%	8.25	J 建設・採掘従事者	4	1.2%	4	0
0	0.0%	—	65建設躯体工事従事者	0	0.0%	0	0
15	2.7%	15.00	66建設従事者（建設躯体工事従事者を除く）	1	0.3%	1	0
3	0.5%	3.00	67電気工事従事者	1	0.3%	1	0
15	2.7%	7.50	68土木作業従事者	2	0.6%	2	0
72	12.9%	1.50	K 運搬・清掃・包装等従事者	48	13.9%	28	20
28	5.0%	2.33	70運搬従事者	12	3.5%	11	1
20	3.6%	2.50	71清掃従事者	8	2.3%	4	4
7	1.3%	1.75	72包装従事者	4	1.2%	2	2
101	18.0%	6.73	（福祉関連計）	15	4.3%	4	11

* 平成21年12月改定の「日本標準職業分類」に基づく区分により表章したもの。

* 有効求職者数には、オンライン上で求職登録した求職者数を含む。

2025年11月分

職業別 求人・求職状況
(常用的フルタイム)

ハローワーク土庄

有効求人数		有効求人倍率 (倍)		有効求職者数			
	構成比				構成比	男	女
335	100.0%	2.01	職業計	167	100.0%	103	64
0	0.0%	—	A 管理的職業従事者	0	0.0%	0	0
77	23.0%	4.53	B 専門的・技術的職業従事者	17	10.2%	6	11
2	0.6%	—	07製造技術者（開発）	0	0.0%	0	0
1	0.3%	—	08製造技術者（開発を除く）	0	0.0%	0	0
19	5.7%	—	09建築・土木・測量技術者	0	0.0%	0	0
1	0.3%	—	12医師，歯科医師，獣医師，薬剤師	0	0.0%	0	0
25	7.5%	8.33	13保健師，助産師，看護師	3	1.8%	0	3
2	0.6%	—	14医療技術者	0	0.0%	0	0
5	1.5%	1.67	15その他の保健医療従事者	3	1.8%	2	1
19	5.7%	3.80	16社会福祉専門職業従事者	5	3.0%	1	4
1	0.3%	0.25	22美術家，デザイナー，写真家，映像撮影者	4	2.4%	2	2
2	0.6%	2.00	05.06.17～21.23.24その他の専門的職業	1	0.6%	0	1
33	9.9%	1.32	C 事務従事者	25	15.0%	9	16
25	7.5%	1.19	25一般事務従事者	21	12.6%	7	14
5	1.5%	5.00	26会計事務従事者	1	0.6%	1	0
3	0.9%	3.00	28営業・販売事務従事者	1	0.6%	0	1
15	4.5%	5.00	D 販売従事者	3	1.8%	3	0
8	2.4%	8.00	32商品販売従事者	1	0.6%	1	0
7	2.1%	3.50	34営業職業従事者	2	1.2%	2	0
66	19.7%	5.08	E サービス職業従事者	13	7.8%	7	6
27	8.1%	6.75	36介護サービス職業従事者	4	2.4%	2	2
3	0.9%	3.00	37保健医療サービス職業従事者	1	0.6%	0	1
12	3.6%	6.00	38生活衛生サービス職業従事者	2	1.2%	1	1
5	1.5%	1.25	39飲食物調理従事者	4	2.4%	3	1
15	4.5%	15.00	40接客・給仕職業従事者	1	0.6%	0	1
0	0.0%	0.00	41居住施設・ビル等管理人	1	0.6%	1	0
4	1.2%	—	42その他のサービス職業従事者	0	0.0%	0	0
3	0.9%	3.00	F 保安職業従事者	1	0.6%	1	0
4	1.2%	1.00	G 農林漁業従事者	4	2.4%	3	1
55	16.4%	6.88	H 生産工程従事者	8	4.8%	7	1
0	0.0%	—	49生産設備制御・監視従事者（金属製品）	0	0.0%	0	0
0	0.0%	0.00	50生産設備制御・監視従事者（金属製品を除く）	1	0.6%	0	1
4	1.2%	—	52製品製造・加工処理従事者（金属製品）	0	0.0%	0	0
35	10.4%	7.00	53製品製造・加工処理従事者（金属製品を除く）	5	3.0%	5	0
2	0.6%	—	54機械組立従事者	0	0.0%	0	0
12	3.6%	6.00	55機械整備・修理従事者	2	1.2%	2	0
2	0.6%	—	57製品検査従事者（金属製品を除く）	0	0.0%	0	0
0	0.0%	—	58機械検査従事者	0	0.0%	0	0
0	0.0%	—	59生産関連・生産類似作業従事者	0	0.0%	0	0
17	5.1%	8.50	I 輸送・機械運転従事者	2	1.2%	2	0
14	4.2%	14.00	61自動車運転従事者	1	0.6%	1	0
2	0.6%	2.00	64定置・建設機械運転従事者	1	0.6%	1	0
33	9.9%	11.00	J 建設・採掘従事者	3	1.8%	3	0
0	0.0%	—	65建設躯体工事従事者	0	0.0%	0	0
15	4.5%	15.00	66建設従事者（建設躯体工事従事者を除く）	1	0.6%	1	0
3	0.9%	3.00	67電気工事従事者	1	0.6%	1	0
15	4.5%	15.00	68土木作業従事者	1	0.6%	1	0
32	9.6%	2.00	K 運搬・清掃・包装等従事者	16	9.6%	14	2
21	6.3%	2.63	70運搬従事者	8	4.8%	8	0
2	0.6%	2.00	71清掃従事者	1	0.6%	1	0
2	0.6%	2.00	72包装従事者	1	0.6%	1	0
66	19.7%	6.60	（福祉関連計）	10	6.0%	3	7

* 平成21年12月改定の「日本標準職業分類」に基づく区分により表章したもの。

* 有効求職者数には、オンライン上で求職登録した求職者数を含む。

2025年11月分

職業別 求人・求職状況
(常用的パートタイム)

ハローワーク土庄

有効求人数		有効求人倍率 (倍)		有効求職者数			
	構成比				構成比	男	女
225	100.0%	1.26	職業計	178	100.0%	60	118
1	0.4%	—	A 管理的職業従事者	0	0.0%	0	0
24	10.7%	4.00	B 専門的・技術的職業従事者	6	3.4%	1	5
0	0.0%	—	07製造技術者（開発）	0	0.0%	0	0
0	0.0%	0.00	08製造技術者（開発を除く）	1	0.6%	0	1
0	0.0%	—	09建築・土木・測量技術者	0	0.0%	0	0
0	0.0%	—	12医師，歯科医師，獣医師，薬剤師	0	0.0%	0	0
11	4.9%	5.50	13保健師，助産師，看護師	2	1.1%	0	2
3	1.3%	3.00	14医療技術者	1	0.6%	1	0
2	0.9%	—	15その他の保健医療従事者	0	0.0%	0	0
7	3.1%	7.00	16社会福祉専門職業従事者	1	0.6%	0	1
0	0.0%	0.00	22美術家，デザイナー，写真家，映像撮影者	1	0.6%	0	1
1	0.4%	—	05.06.17～21.23.24その他の専門的職業	0	0.0%	0	0
20	8.9%	1.00	C 事務従事者	20	11.2%	3	17
11	4.9%	0.58	25一般事務従事者	19	10.7%	2	17
5	2.2%	—	26会計事務従事者	0	0.0%	0	0
2	0.9%	—	28営業・販売事務従事者	0	0.0%	0	0
23	10.2%	3.83	D 販売従事者	6	3.4%	0	6
23	10.2%	3.83	32商品販売従事者	6	3.4%	0	6
0	0.0%	—	34営業職業従事者	0	0.0%	0	0
96	42.7%	4.57	E サービス職業従事者	21	11.8%	5	16
20	8.9%	6.67	36介護サービス職業従事者	3	1.7%	1	2
3	1.3%	1.50	37保健医療サービス職業従事者	2	1.1%	0	2
7	3.1%	—	38生活衛生サービス職業従事者	0	0.0%	0	0
27	12.0%	6.75	39飲食物調理従事者	4	2.2%	1	3
30	13.3%	3.00	40接客・給仕職業従事者	10	5.6%	2	8
1	0.4%	—	41居住施設・ビル等管理人	0	0.0%	0	0
8	3.6%	4.00	42その他のサービス職業従事者	2	1.1%	1	1
1	0.4%	—	F 保安職業従事者	0	0.0%	0	0
1	0.4%	—	G 農林漁業従事者	0	0.0%	0	0
13	5.8%	2.60	H 生産工程従事者	5	2.8%	1	4
0	0.0%	—	49生産設備制御・監視従事者（金属製品）	0	0.0%	0	0
0	0.0%	—	50生産設備制御・監視従事者（金属製品を除く）	0	0.0%	0	0
1	0.4%	1.00	52製品製造・加工処理従事者（金属製品）	1	0.6%	0	1
8	3.6%	2.00	53製品製造・加工処理従事者（金属製品を除く）	4	2.2%	1	3
2	0.9%	—	54機械組立従事者	0	0.0%	0	0
2	0.9%	—	55機械整備・修理従事者	0	0.0%	0	0
0	0.0%	—	57製品検査従事者（金属製品を除く）	0	0.0%	0	0
0	0.0%	—	58機械検査従事者	0	0.0%	0	0
0	0.0%	—	59生産関連・生産類似作業従事者	0	0.0%	0	0
6	2.7%	6.00	I 輸送・機械運転従事者	1	0.6%	1	0
6	2.7%	6.00	61自動車運転従事者	1	0.6%	1	0
0	0.0%	—	64定置・建設機械運転従事者	0	0.0%	0	0
0	0.0%	0.00	J 建設・採掘従事者	1	0.6%	1	0
0	0.0%	—	65建設躯体工事従事者	0	0.0%	0	0
0	0.0%	—	66建設従事者（建設躯体工事従事者を除く）	0	0.0%	0	0
0	0.0%	—	67電気工事従事者	0	0.0%	0	0
0	0.0%	0.00	68土木作業従事者	1	0.6%	1	0
40	17.8%	1.25	K 運搬・清掃・包装等従事者	32	18.0%	14	18
7	3.1%	1.75	70運搬従事者	4	2.2%	3	1
18	8.0%	2.57	71清掃従事者	7	3.9%	3	4
5	2.2%	1.67	72包装従事者	3	1.7%	1	2
35	15.6%	7.00	(福祉関連計)	5	2.8%	1	4

* 平成21年12月改定の「日本標準職業分類」に基づく区分により表章したもの。

* 有効求職者数には、オンライン上で求職登録した求職者数を含む。

2025年11月分

職業別 求人賃金、求職者希望賃金
(臨時を除く、常用)

ハローワーク土庄

単位：円

	求 人 賃 金						求職者希望賃金 フルタイム (月額)
	フルタイム 上限	(月額) 下限		パート 上限	(時間額) 下限		
職業計	256,665	～	204,382	1,258	～	1,115	185,000
A 管理的職業従事者	-	～	-	-	～	-	-
B 専門的・技術的職業従事者	276,275	～	218,644	1,883	～	1,443	-
07製造技術者（開発）	290,000	～	195,400	-	～	-	
08製造技術者（開発を除く）	280,000	～	190,000	-	～	-	
09建築・土木・測量技術者	294,500	～	238,333	-	～	-	
12医師，歯科医師，獣医師，薬剤師	-	～	-	-	～	-	
13保健師，助産師，看護師	298,226	～	224,035	2,025	～	1,565	
14医療技術者	250,700	～	207,100	1,600	～	1,200	
16社会福祉専門職業従事者	288,050	～	219,550	-	～	-	
C 事務従事者	204,845	～	183,502	1,157	～	1,077	180,000
25一般事務従事者	204,255	～	184,157	1,043	～	1,036	
26会計事務従事者	207,500	～	180,550	-	～	-	
28営業・販売事務従事者	-	～	-	1,500	～	1,200	
D 販売従事者	263,367	～	196,700	1,165	～	1,063	-
32商品販売従事者	180,100	～	180,100	1,165	～	1,063	
34営業職業従事者	305,000	～	205,000	-	～	-	
E サービス職業従事者	216,950	～	194,120	1,224	～	1,115	225,000
36介護サービス職業従事者	237,250	～	207,100	1,150	～	1,038	
37保健医療サービス職業従事者	-	～	-	-	～	-	
39飲食物調理従事者	-	～	-	1,279	～	1,157	
40接客・給仕職業従事者	250,000	～	200,000	1,257	～	1,091	
41居住施設・ビル等管理人	-	～	-	1,400	～	1,200	
F 保安職業従事者	262,440	～	201,690	1,543	～	1,143	-
G 農林漁業従事者	-	～	-	-	～	-	100,000
H 生産工程従事者	272,608	～	206,753	1,069	～	1,056	170,000
50生産設備制御・監視従事者（金属製品を除く）	-	～	-	-	～	-	
52製品製造・加工処理従事者（金属製品）	254,625	～	200,250	-	～	-	
53製品製造・加工処理従事者（金属製品を除く）	234,213	～	203,082	1,059	～	1,041	
55機械整備・修理従事者	348,375	～	222,644	-	～	-	
57製品検査従事者（金属製品を除く）	275,750	～	199,450	-	～	-	
58機械検査従事者	-	～	-	-	～	-	
59生産関連・生産類似作業従事者	-	～	-	-	～	-	
I 輸送・機械運転従事者	267,371	～	211,943	1,150	～	1,068	-
61自動車運転従事者	275,267	～	213,933	1,150	～	1,068	
64定置・建設機械運転従事者	220,000	～	200,000	-	～	-	
J 建設・採掘従事者	314,160	～	207,540	-	～	-	280,000
65建設躯体工事従事者	-	～	-	-	～	-	
66建設従事者（建設躯体工事従事者を除く）	313,600	～	205,000	-	～	-	
67電気工事従事者	276,000	～	207,000	-	～	-	
68土木作業従事者	333,800	～	210,350	-	～	-	
K 運搬・清掃・包装等従事者	243,571	～	195,814	1,312	～	1,064	180,000
70運搬従事者	268,750	～	195,000	1,550	～	1,120	
71清掃従事者	260,000	～	243,600	1,350	～	1,036	
72包装従事者	-	～	-	1,036	～	1,036	
73その他の運搬・清掃・包装従事者	185,000	～	173,550	1,036	～	1,036	

＊ 集計月の新規求人、新規求職者を対象として、各項目毎に単純平均したものです。

＊ 集計表中で「-」表示は、対象となるデータがないことを表しています。

＊ 求職者希望賃金は、ハローワーク利用登録者の方のみの数値です。