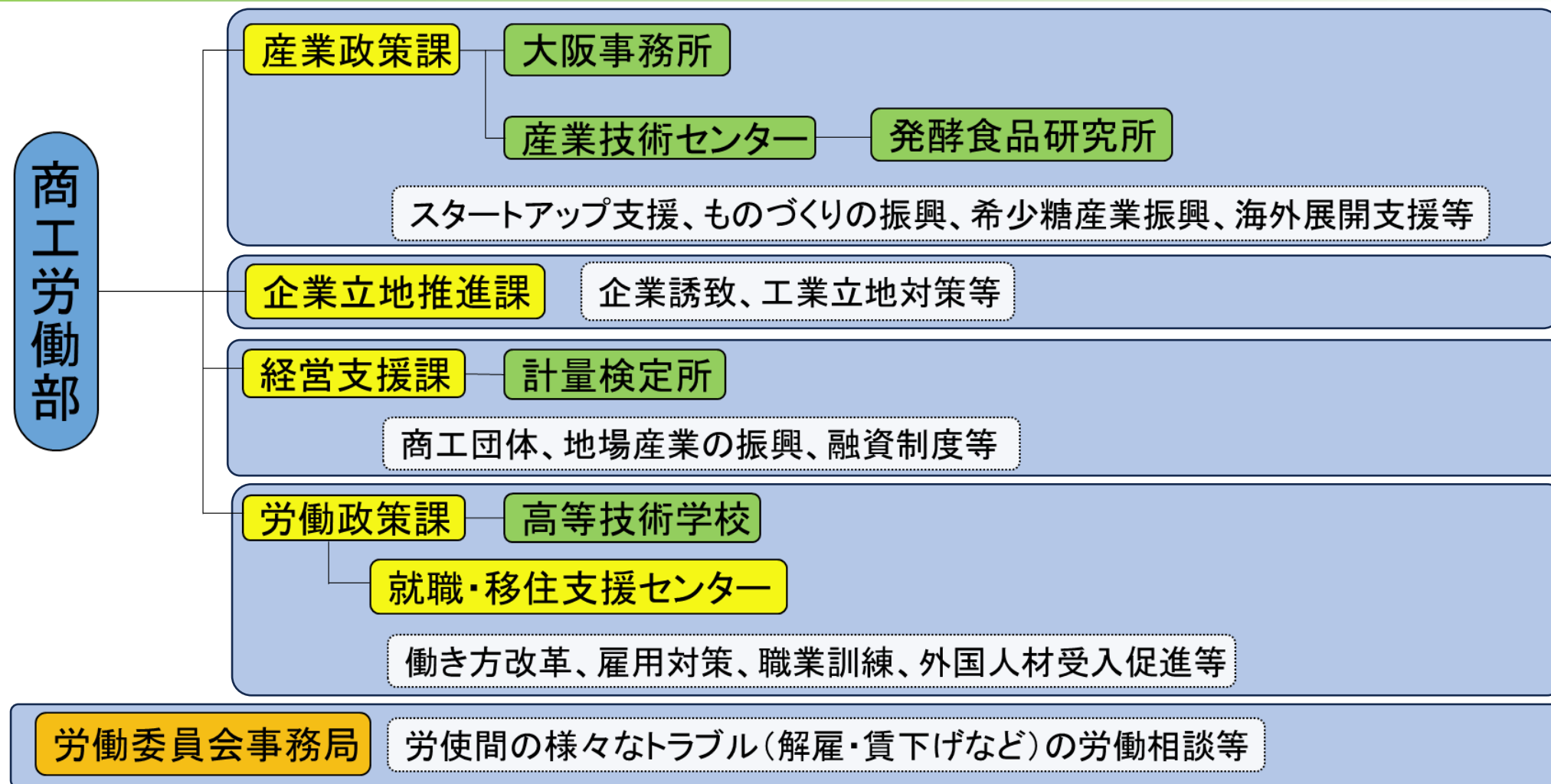


# 香川県における企業誘致 及び産業政策について

令和 7 年11月28日  
香川県商工労働部

# 商工労働部の組織



# 県内産業の特徴

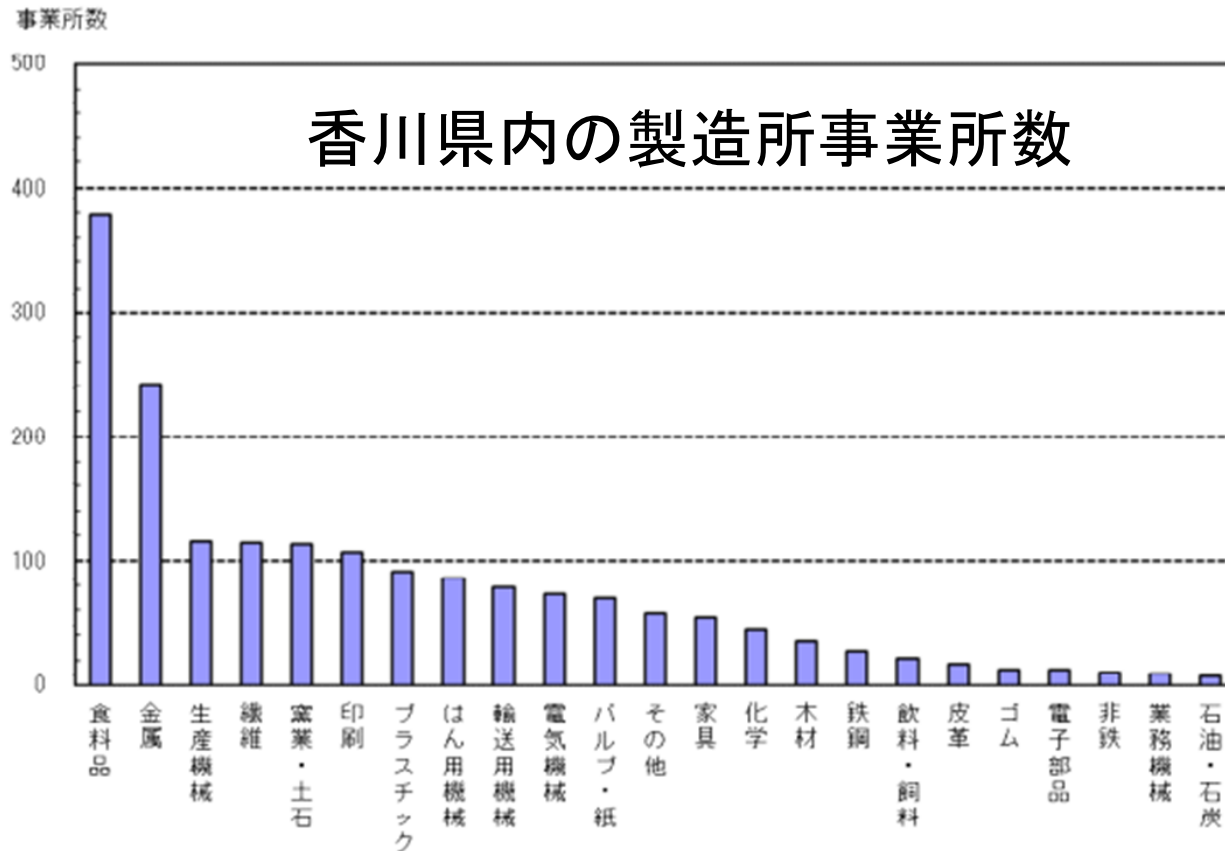
## 工業製品出荷額全国ランキング

全国 1位	冷凍調理食品 118,465百万円(10.1%)	全国 2位	パーティクルボード 7,091百万円(15.0%)
全国 1位	建設用クレーン 50,597百万円(32.6%)	全国 3位	その他の動植物油脂 23,263百万円(11.3%)
全国 1位	鉄製金網 (溶接金網、じゃかごを含む) 36,339百万円(19.9%)	全国 3位	ワクチン・血清・保存血液 16,608百万円(6.2%)
全国 1位	通信ケーブル 12,160百万円(14.9%)	全国 3位	特殊合板 (集成材を除く) 9,378百万円(10.2%)
全国 1位	衣服用ニット手袋 (合成皮革製を含む) 5,022百万円(94.9%)	全国 3位	石工品 4,356百万円(10.1%)
全国 1位	うちわ、扇子 (骨を含む) 2,763百万円(62.3%)	全国 4位	鋼製貨物船の新造 (20総t以上の動力船) 96,278百万円(9.9%)

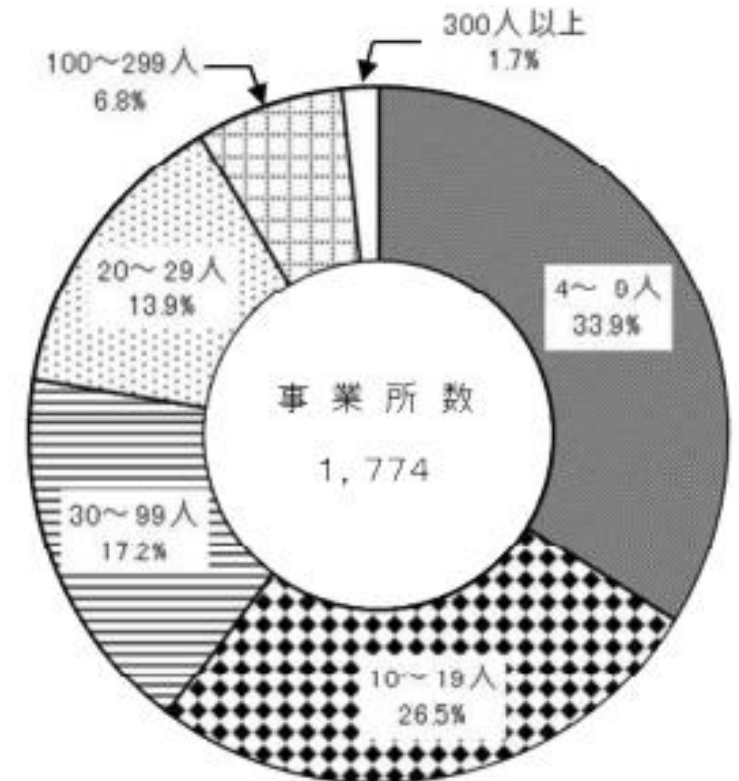
数値は製造品出荷額等・( )内は全国シェア 資料:「令和3年経済センサス-活動調査」

# 県内産業の特徴

- 食料品・金属関係の事業所が多い。
- 98%が中小企業。（※製造業：300人以下）



従業者数



# 企業立地の推進

せとうち100  
企業誘致プラン

日本一小さな県から  
大きな未来に向かって  
「One step together!」

- 今後の5年から10年先を見据えた企業誘致のための「せとうち企業誘致100プラン」を新たに策定し、若者の県内定着や移住、関係人口の創出につながる戦略的な企業誘致の取組を進めます。(令和5年4月策定)

## 【重点的な誘致に取り組む業種】

- 近年の企業のサプライチェーン対策のための海外生産拠点の国内回帰の動きや、地方での拠点整備の機運の高まりを契機と捉え、本県経済の活性化につなげていくため、魅力ある製造業・物流業の誘致を進めます。
- 大都市圏への過度の集中のリスクが改めて認識され、テレワークなど場所にとられない働き方が普及していることを契機と捉え、若者の大都市圏への流出に歯止めをかけるため、若者の就業率の高い情報通信関連産業の誘致を進めます。
- 近年のデジタル化の推進に伴うデータ通信量の急増を鑑み、国が進める地方への大規模データセンターの最適配置の取組を踏まえ、データセンターの誘致に積極的に取り組みます。
- ホテルやレジャー施設などの観光施設の立地のためのワンストップサービスの支援に取り組みます。





# 企業立地の推進

せとうち100  
企業誘致プラン

日本一小さな県から  
大きな未来に向かって  
「One step together!」

## アクションプラン5つの柱

- ①企業誘致の基盤となる用地の確保
- ②本県の立地企業の活動を支える交通・物流拠点網・インフラの充実
- ③企業ニーズに沿った人材確保の支援
- ④本県独自の企業誘致助成金制度や税制優遇等による支援
- ⑤各種技術支援・ワンストップサービスの一層の充実



グリーンエネルギーの集積拠点  
として機能強化を目指す  
番の州臨海工業団地



令和7年7月四国化成工業が  
先端半導体材料生産拠点  
整備を決定

## 【重点的な誘致に取り組む業種】

製造業、物流業、情報通信関連産業、データセンターなど

## 【香川県の年度別の企業立地件数】

過去最多

令和2年度	令和3年度	令和4年度	令和5年度	令和6年度
15件	37件	48件	56件	61件

重点的な誘致に取り組む情報通信関連企業の立地も過去最多の9件



令和6年12月稼働開始  
ハイレゾ AI開発用GPU専用  
データセンター



日本アイ・ビー・エム(株)との  
立地協定締結式

# せとうち企業誘致100プラン

2,577百万円  
(R6: 2,288百万円)

## 日本一小さな県と一緒に大きな未来へ向かって

### ➤ 企業誘致100プランの推進

#### ■ 「せとうち企業誘致100プラン」の推進 10 百万円

- ・大都市圏の企業を対象とした企業立地ニーズアンケート調査の実施
- ・アンケート結果に基づく企業訪問の促進
- ・産業AI参与(松尾教授)との連携

### ➤ 企業誘致に向けた適地の調査・検討

#### ★ 企業誘致適地調査事業 25百万円

県内における企業立地用地候補地について、適地に関する調査・検討を行う

- ・候補地から選定
- ・有力な候補地は、測量等実施

「民間事業者による工業団地整備に対する助成」を活用した工業団地を整備し、企業誘致を加速させる。

### ➤ 企業誘致の成果を発展

#### ■ 香川県企業誘致条例に基づく助成金 2,542百万円

##### ① 企業誘致助成金制度(現行)

- ・補助率等:  
投下固定資産額の10%(1回目),5%(2回目)  
新規雇用者数×50万円(11人~),×100万円(51人~)
- ・補助上限:上限5億円

##### ② カーボンニュートラルポート(CNP)形成支援助成 CNP計画策定区域における、次世代再生可能エネルギー分野等の4分野の工場及び関連施設が対象

- ・補助率等:  
投下固定資産額の15%(10億円以上×10%)  
新規雇用者数×50万円(11人~),×100万円(51人~)
- ・補助上限:上限5億円

##### ③ 民間事業者による工業団地整備に対する助成

- ・助成要件  
分譲可能面積5ha以上  
製造業の工場・試験研究施設、  
物流拠点施設、データセンター等
- ・補助率  
分譲用地を除く公共用地の土地取得費と  
工事整備費の1/2
- ・補助上限:上限5億円

### ➤ 企業誘致助成

#### ☆ AI技術活用研究開発 加速化支援事業 15百万円

- ・GPUデータセンターを活用した研究開発への助成
- ・産業技術センターにおける研究開発支援の充実



誘致に成功したGPUデータセンター

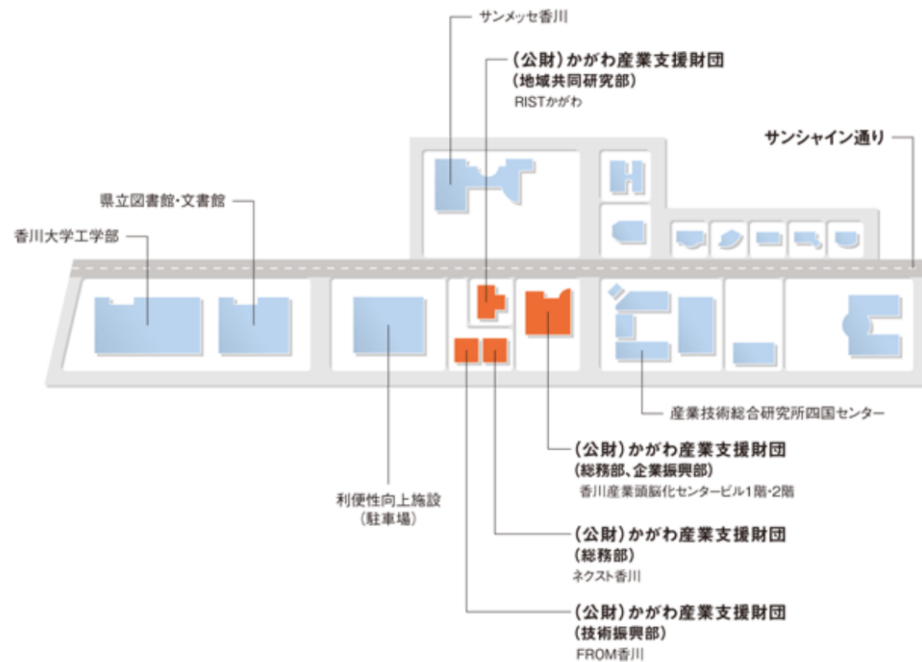
#### ■ 下記助成制度の拡充・見直し

④ 大規模データセンターに対する助成  
投下固定資産額の要件を50億円から★20億円へ

⑤ 物流拠点施設に対する助成を拡充  
建設資材高騰を踏まえ、賃貸型の物流拠点施設の設置者に対する助成を実施

# スタートアップ支援強化事業

- 起業地としての香川の魅力をより一層強化するため、研究開発機関や産業支援機関、民間企業、大学が集積した香川インテリジェントパークで起業する活動拠点を提供するほか、(公財)かがわ産業支援財団と連携し創業前から創業後のサポートまで一貫した支援施策を展開する。



参考:香川インテリジェントパーク俯瞰図(高松市林町)

## 公益財団法人かがわ産業支援財団

〒761-0301 香川県高松市林町2217-15 TEL:087-840-0348(代)



県内企業の総合的な支援機関として、国、県をはじめ、大学・高専、試験研究機関、金融機関、支援機関との密接な連携・協力のもと、創業や新分野への進出、商品開発、事業化、経営基盤強化、海外展開といった多様な企業ニーズに対応し、相談・指導、研究開発、販路開拓、人材育成など、事業段階に応じたさまざまな支援を行っています。

### 主な業務

- 新事業創出等支援
  - ・プロフェッショナル人材戦略拠点事業
  - ・よろず支援拠点事業 (国が全国に設置する経営相談所)
- 販路開拓支援
- 研究開発・商品開発支援
- 地域共同研究開発
- 知的財産支援
- 経営基盤強化支援



広域商談会



かがわ知財経営塾

参考:中小企業の総合支援窓口である(公財)かがわ産業支援財団



# スタートアップへの支援

## I 機運醸成

### ■ スタートアップ創出促進事業

- ・起業家や支援関係者等のネットワークづくりを支援する**かがわスタートアップフェスタ2025**をR7.9.14-15にサンポート高松で開催
- ★民間主体のBLAST SETOUCHIと同時開催



- ・起業に必要な情報を一元化し提供する**スタートアップ・起業支援サイト**の運営



## II 拠点確保支援

### ■ スタートアップスクエア事業

インテリジェントパーク内の活動拠点を提供（ネクスト香川等の使用料を5年間減額）



## III 伴走支援

### ■ スタートアップ伴走支援事業

- ・かがわ産業支援財団に**経営相談窓口**を設置
- ・**かがわ創業塾**の開催



## IV 成長加速化支援

### ■ スタートアップ成長加速化事業

- ・起業等**スタートアップ支援補助金** 地域課題解決型の起業を支援（上限200万円）
- ・**ビジネスチャレンジコンペ**の開催 優秀なビジネスプランの事業化を支援（最優秀賞500万円他）



### ■ 香川発スタートアップ 販路拡大等支援事業

- ・**香川発スタートアップ 販路拡大支援補助金** 独自性ある製品、サービスの県内企業等での実証導入等を支援（上限300万円）



- ・都市圏での**マッチングイベント**開催

本県から、国が選定する**J-Startup**やその中国・四国地域版である**J-Startup WEST**に**中四国地域では最多の11社が選定**

未来を創る!

香川発  
J-Startup 選定企業



# 希少糖研究開発加速化支援事業

10,000 千円

- 県内企業の希少糖産業への参入や次なる事業への展開を促進する香川大学の希少糖研究を支援し、研究開発の加速化を図る。



希少糖食品製造技術講習会の様子  
(産業技術センター)



香川大学希少糖生産ステーション

# 次世代ものづくり産業育成事業

169,316 千円

- 本県の強みであるものづくり基盤技術産業や食品産業など、ものづくり産業の振興を図るため、将来の成長が有望な分野における研究開発や新商品開発の支援、展示商談会などを活用した販路開拓・受注拡大の支援、設備投資の促進、地域産業に必要な人材の育成支援などを行う。

## 【主な事業】

### ➤(1)ものづくりデジタル化推進事業（8,418千円）

- ✓ 県内製造業におけるものづくり現場のデジタル化の推進と啓発を目的に、デジタルデータ及びデジタル技術を活用する人材育成のための取組みを行う。

### ➤(2)脱炭素化推進高機能材料開発等支援事業（15,979千円）

- ✓ 脱炭素化に資する関連技術等の啓もうや技術支援、新素材・高機能材料等の開発支援、製造プロセスの高度化を支援するとともに、国立研究開発法人産業技術総合研究所等との連携による環境負荷評価体制の整備等により、脱炭素化社会に対応した県内企業の次世代ものづくりを支援する。

など



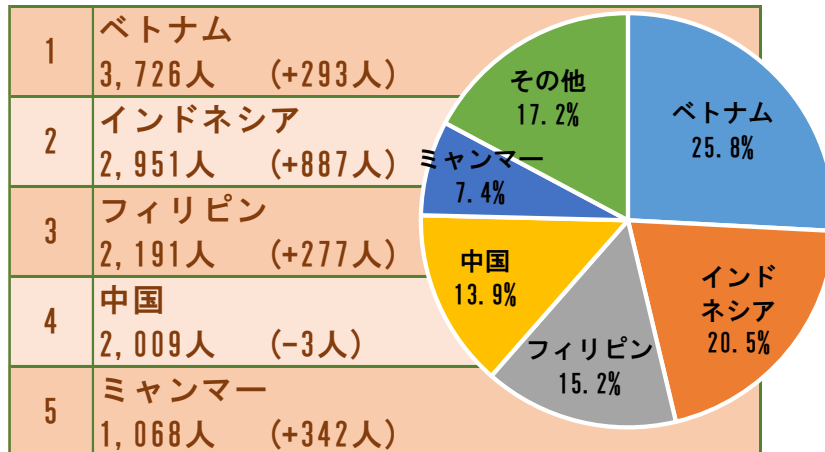
# 外国人材の受入れ促進

## (現状・課題)

- 昭和49年以降続く少子化（昨年の出生数は20年前の6割）
- 恒常的な人材不足（近年の有効求人倍率は1以上が継続）
- 令和6年10月末現在、本県には約14,000人余りの外国人労働者が働いている。

→一層の外国人材の受入れ促進による多様な業種・業態の人材不足への対応

（前年同期比による増減）



## (受入れ促進に向けた主な支援)

- 海外大学等との連携（ベトナムやフィリピンの大学等との覚書締結）
  - ・日本語教育や県内企業等の紹介を行う講座の開設や現地ジョブフェアの開催
- ワークサポートかがわによるマッチング支援
  - ・外国人材専任コーディネーターによるマッチング支援（令和6年度～）
- 新規雇用企業等への支援
  - ・送出し国の紹介や外国人材雇用に関するセミナーの開催等を通じた情報発信
  - ・企業の外国人材受入れや住環境整備に係る経費の一部を支援

## (定着・活躍に向けた主な支援)

- 外国人材の日本語能力向上や専門知識習得への支援
  - ・介護施設等に対し、外国人材のコミュニケーションや資格取得に係る支援
  - ・県内企業が行う日本語能力向上に関する取組への支援
- ワンストップ相談窓口の設置
  - ・県に「外国人労働人材関係相談窓口」の設置（令和元年度～）
- 多文化共生の取組み
  - ・異文化理解を深めるイベント開催等

←本県で働く国籍別労働者数・構成比

※「香川労働局における『外国人雇用状況』の届出状況（R6年10月末現在）」から作成

ベトナム・ハノイ工科大学におけるジョブフェア→



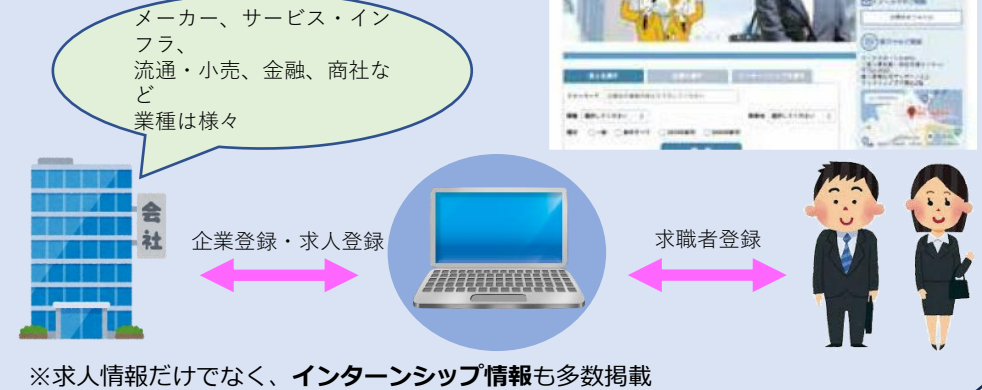


# 県内企業の人材確保拠点 ワークサポートかがわ(香川県就職・移住支援センター)

## ワークサポートかがわとは

- ①香川県が独自に設置・運営する**地方版ハローワーク**  
【全国で**13**道府県（R3.6月現在）】
- ②「**就職**」と「**移住**」をワンストップで支援する、  
**全国でも数少ない、県の無料職業紹介事業所**
- ③正規雇用の特化し、**専従のコーディネーターによるきめ細かなマッチング支援**を実施
- ④**女性就業**や**高度外国人材・デジタル人材**の確保も強力にサポート

## 県独自の就職支援サイト「ワクサポかがわ」



平成29年4月サンポートに開設



## ○ワークサポートかがわにおける県内就職決定件数

平成30年度	令和元年度	令和2年度	令和3年度	令和4年度	令和5年度	令和6年度
134件	164件	175件	192件	219件	292件	227件

## UIターンフェア、企業見学バスツアー、交通費補助など 県内就職促進に向けた取り組み

