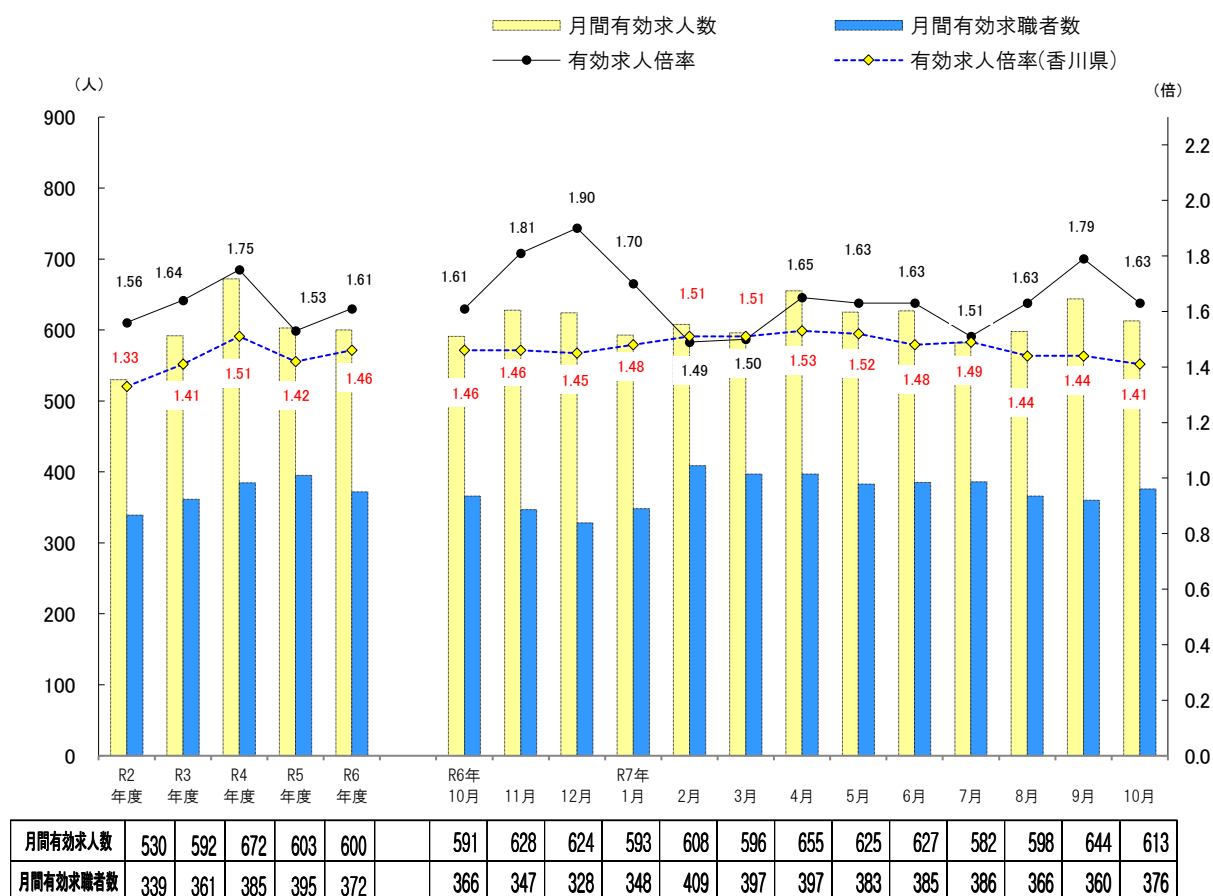


労働市場情報

求人・求職及び求人倍率の推移（臨時を含み学卒を除く 全数）



※香川県の月次の数値は季節調整値です。なお、令和6年12月以前の数値は新季節指数により改訂されています。

令和7年11月28日 発行

土庄 公共職業安定所

〒761-4104

小豆郡土庄町甲6195 - 3

TEL 0879-62-1411(代)

FAX 0879-62-1412

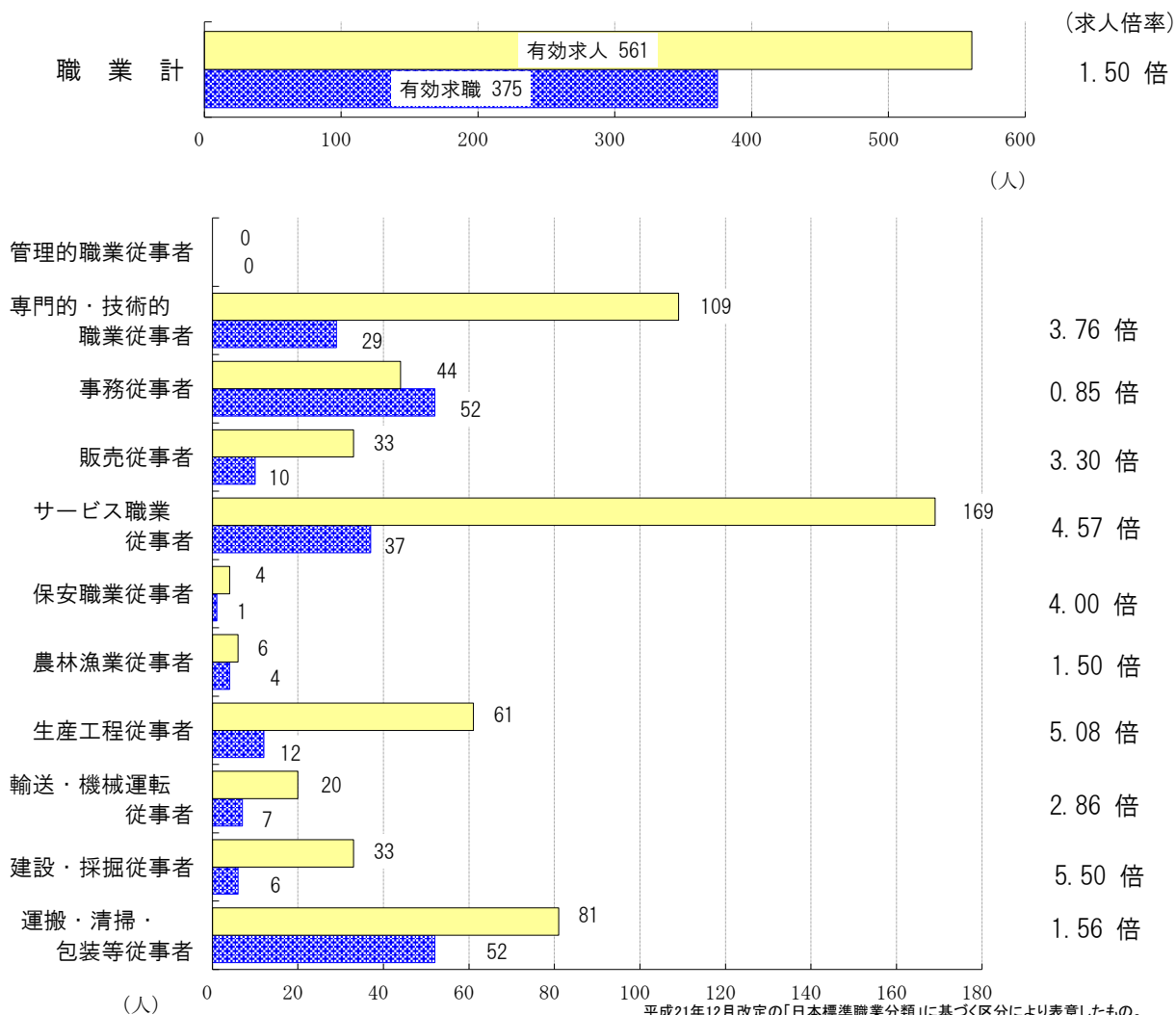


皆様からの「ありがとう」のために、ハローワークは頑張ります。

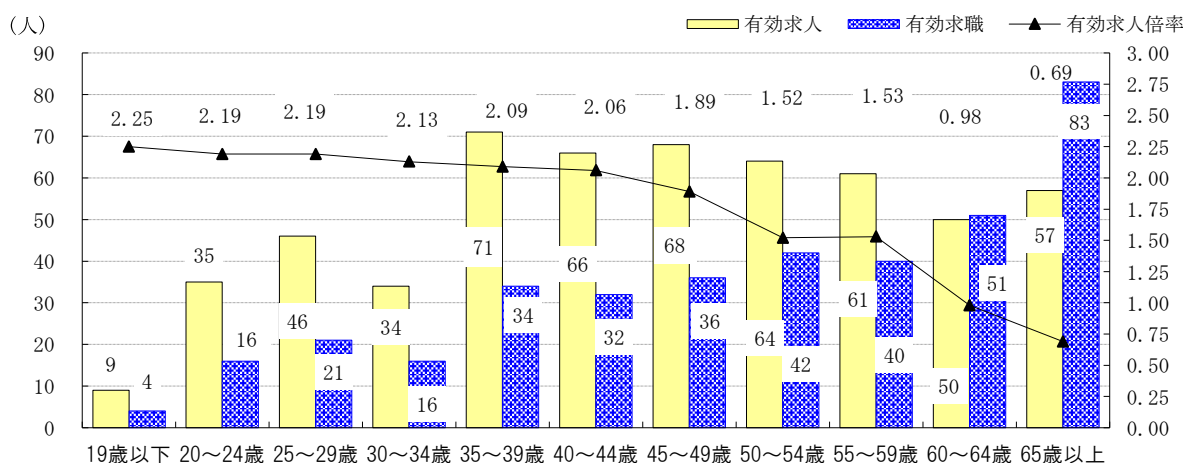
2025年10月分

職業別 求人・求職状況 (常用計)

ハローワーク土庄



年齢別 求人・求職状況 (常用計)



(就職機会積み上げ方式)
*「常用計」：雇用期間4か月未満の臨時を除きパートを含む。常用的フルタイムと常用的パートタイムの計。

2025年10月分

職業別 求人・求職状況

(常用計)

ハローワーク土庄

*「常用計」：雇用期間4か月未満の臨時を除きパートを含む。常用的フルタイムと常用的パートタイムの計。

有効求人数		有効求人倍率 (倍)		有効求職者数			
	構成比				構成比	男	女
561	100.0%	1.50	職業計	375	100.0%	182	192
1	0.2%	—	A 管理的職業従事者	0	0.0%	0	0
109	19.4%	3.76	B 専門的・技術的職業従事者	29	7.7%	11	18
2	0.4%	2.00	07製造技術者（開発）	1	0.3%	1	0
2	0.4%	2.00	08製造技術者（開発を除く）	1	0.3%	1	0
23	4.1%	—	09建築・土木・測量技術者	0	0.0%	0	0
1	0.2%	—	12医師，歯科医師，獣医師，薬剤師	0	0.0%	0	0
33	5.9%	4.13	13保健師，助産師，看護師	8	2.1%	0	8
11	2.0%	11.00	14医療技術者	1	0.3%	1	0
5	0.9%	1.67	15その他の保健医療従事者	3	0.8%	2	1
28	5.0%	4.00	16社会福祉専門職業従事者	7	1.9%	2	5
1	0.2%	0.20	22美術家，デザイナー，写真家，映像撮影者	5	1.3%	2	3
3	0.5%	3.00	05.06.17～21.23.24その他の専門的職業	1	0.3%	0	1
44	7.8%	0.85	C 事務従事者	52	13.9%	14	37
31	5.5%	0.66	25一般事務従事者	47	12.5%	11	35
8	1.4%	8.00	26会計事務従事者	1	0.3%	1	0
3	0.5%	3.00	28営業・販売事務従事者	1	0.3%	0	1
33	5.9%	3.30	D 販売従事者	10	2.7%	4	6
26	4.6%	3.71	32商品販売従事者	7	1.9%	1	6
7	1.2%	2.33	34営業職業従事者	3	0.8%	3	0
169	30.1%	4.57	E サービス職業従事者	37	9.9%	16	21
52	9.3%	5.20	36介護サービス職業従事者	10	2.7%	4	6
9	1.6%	3.00	37保健医療サービス職業従事者	3	0.8%	0	3
19	3.4%	9.50	38生活衛生サービス職業従事者	2	0.5%	1	1
33	5.9%	3.67	39飲食物調理従事者	9	2.4%	6	3
44	7.8%	4.89	40接客・給仕職業従事者	9	2.4%	2	7
0	0.0%	0.00	41居住施設・ビル等管理人	2	0.5%	2	0
12	2.1%	6.00	42その他のサービス職業従事者	2	0.5%	1	1
4	0.7%	4.00	F 保安職業従事者	1	0.3%	1	0
6	1.1%	1.50	G 農林漁業従事者	4	1.1%	3	1
61	10.9%	5.08	H 生産工程従事者	12	3.2%	8	4
0	0.0%	—	49生産設備制御・監視従事者（金属製品）	0	0.0%	0	0
0	0.0%	0.00	50生産設備制御・監視従事者（金属製品を除く）	1	0.3%	0	1
5	0.9%	5.00	52製品製造・加工処理従事者（金属製品）	1	0.3%	0	1
42	7.5%	6.00	53製品製造・加工処理従事者（金属製品を除く）	7	1.9%	5	2
2	0.4%	—	54機械組立従事者	0	0.0%	0	0
11	2.0%	5.50	55機械整備・修理従事者	2	0.5%	2	0
1	0.2%	—	57製品検査従事者（金属製品を除く）	0	0.0%	0	0
0	0.0%	—	58機械検査従事者	0	0.0%	0	0
0	0.0%	0.00	59生産関連・生産類似作業従事者	1	0.3%	1	0
20	3.6%	2.86	I 輸送・機械運転従事者	7	1.9%	7	0
18	3.2%	4.50	61自動車運転従事者	4	1.1%	4	0
1	0.2%	0.33	64定置・建設機械運転従事者	3	0.8%	3	0
33	5.9%	5.50	J 建設・採掘従事者	6	1.6%	6	0
0	0.0%	0.00	65建設躯体工事従事者	1	0.3%	1	0
15	2.7%	7.50	66建設従事者（建設躯体工事従事者を除く）	2	0.5%	2	0
4	0.7%	4.00	67電気工事従事者	1	0.3%	1	0
14	2.5%	7.00	68土木作業従事者	2	0.5%	2	0
81	14.4%	1.56	K 運搬・清掃・包装等従事者	52	13.9%	26	26
31	5.5%	3.44	70運搬従事者	9	2.4%	8	1
26	4.6%	2.60	71清掃従事者	10	2.7%	5	5
7	1.2%	1.40	72包装従事者	5	1.3%	2	3
107	19.1%	4.86	（福祉関連計）	22	5.9%	6	16

* 平成21年12月改定の「日本標準職業分類」に基づく区分により表章したもの。

* 有効求職者数には、オンライン上で求職登録した求職者数を含む。

2025年10月分

職業別 求人・求職状況
(常用的フルタイム)

ハローワーク土庄

有効求人数		有効求人倍率 (倍)		有効求職者数			
	構成比				構成比	男	女
330	100.0%	1.86	職業計	177	100.0%	113	64
0	0.0%	—	A 管理的職業従事者	0	0.0%	0	0
82	24.8%	4.10	B 専門的・技術的職業従事者	20	11.3%	9	11
2	0.6%	2.00	07製造技術者（開発）	1	0.6%	1	0
2	0.6%	—	08製造技術者（開発を除く）	0	0.0%	0	0
23	7.0%	—	09建築・土木・測量技術者	0	0.0%	0	0
1	0.3%	—	12医師，歯科医師，獣医師，薬剤師	0	0.0%	0	0
20	6.1%	6.67	13保健師，助産師，看護師	3	1.7%	0	3
7	2.1%	—	14医療技術者	0	0.0%	0	0
3	0.9%	1.00	15その他の保健医療従事者	3	1.7%	2	1
21	6.4%	3.50	16社会福祉専門職業従事者	6	3.4%	2	4
1	0.3%	0.25	22美術家，デザイナー，写真家，映像撮影者	4	2.3%	2	2
2	0.6%	2.00	05.06.17～21.23.24その他の専門的職業	1	0.6%	0	1
26	7.9%	1.00	C 事務従事者	26	14.7%	9	17
20	6.1%	0.91	25一般事務従事者	22	12.4%	7	15
3	0.9%	3.00	26会計事務従事者	1	0.6%	1	0
3	0.9%	3.00	28営業・販売事務従事者	1	0.6%	0	1
15	4.5%	3.75	D 販売従事者	4	2.3%	4	0
8	2.4%	8.00	32商品販売従事者	1	0.6%	1	0
7	2.1%	2.33	34営業職業従事者	3	1.7%	3	0
74	22.4%	4.35	E サービス職業従事者	17	9.6%	9	8
28	8.5%	4.67	36介護サービス職業従事者	6	3.4%	2	4
5	1.5%	5.00	37保健医療サービス職業従事者	1	0.6%	0	1
12	3.6%	6.00	38生活衛生サービス職業従事者	2	1.1%	1	1
8	2.4%	1.33	39飲食物調理従事者	6	3.4%	5	1
16	4.8%	16.00	40接客・給仕職業従事者	1	0.6%	0	1
0	0.0%	0.00	41居住施設・ビル等管理人	1	0.6%	1	0
5	1.5%	—	42その他のサービス職業従事者	0	0.0%	0	0
3	0.9%	3.00	F 保安職業従事者	1	0.6%	1	0
4	1.2%	1.00	G 農林漁業従事者	4	2.3%	3	1
48	14.5%	6.00	H 生産工程従事者	8	4.5%	7	1
0	0.0%	—	49生産設備制御・監視従事者（金属製品）	0	0.0%	0	0
0	0.0%	0.00	50生産設備制御・監視従事者（金属製品を除く）	1	0.6%	0	1
4	1.2%	—	52製品製造・加工処理従事者（金属製品）	0	0.0%	0	0
33	10.0%	8.25	53製品製造・加工処理従事者（金属製品を除く）	4	2.3%	4	0
1	0.3%	—	54機械組立従事者	0	0.0%	0	0
9	2.7%	4.50	55機械整備・修理従事者	2	1.1%	2	0
1	0.3%	—	57製品検査従事者（金属製品を除く）	0	0.0%	0	0
0	0.0%	—	58機械検査従事者	0	0.0%	0	0
0	0.0%	0.00	59生産関連・生産類似作業従事者	1	0.6%	1	0
15	4.5%	2.50	I 輸送・機械運転従事者	6	3.4%	6	0
13	3.9%	3.25	61自動車運転従事者	4	2.3%	4	0
1	0.3%	0.50	64定置・建設機械運転従事者	2	1.1%	2	0
33	10.0%	6.60	J 建設・採掘従事者	5	2.8%	5	0
0	0.0%	0.00	65建設躯体工事従事者	1	0.6%	1	0
15	4.5%	7.50	66建設従事者（建設躯体工事従事者を除く）	2	1.1%	2	0
4	1.2%	4.00	67電気工事従事者	1	0.6%	1	0
14	4.2%	14.00	68土木作業従事者	1	0.6%	1	0
30	9.1%	2.31	K 運搬・清掃・包装等従事者	13	7.3%	11	2
23	7.0%	4.60	70運搬従事者	5	2.8%	5	0
0	0.0%	0.00	71清掃従事者	1	0.6%	1	0
2	0.6%	2.00	72包装従事者	1	0.6%	1	0
67	20.3%	5.15	（福祉関連計）	13	7.3%	4	9

* 平成21年12月改定の「日本標準職業分類」に基づく区分により表章したもの。

* 有効求職者数には、オンライン上で求職登録した求職者数を含む。

2025年10月分

職業別 求人・求職状況
(常用的パートタイム)

ハローワーク土庄

有効求人数		有効求人倍率 (倍)		有効求職者数			
	構成比				構成比	男	女
231	100.0%	1.17	職業計	198	100.0%	69	128
1	0.4%	—	A 管理的職業従事者	0	0.0%	0	0
27	11.7%	3.00	B 専門的・技術的職業従事者	9	4.5%	2	7
0	0.0%	—	07製造技術者（開発）	0	0.0%	0	0
0	0.0%	0.00	08製造技術者（開発を除く）	1	0.5%	1	0
0	0.0%	—	09建築・土木・測量技術者	0	0.0%	0	0
0	0.0%	—	12医師，歯科医師，獣医師，薬剤師	0	0.0%	0	0
13	5.6%	2.60	13保健師，助産師，看護師	5	2.5%	0	5
4	1.7%	4.00	14医療技術者	1	0.5%	1	0
2	0.9%	—	15その他の保健医療従事者	0	0.0%	0	0
7	3.0%	7.00	16社会福祉専門職業従事者	1	0.5%	0	1
0	0.0%	0.00	22美術家，デザイナー，写真家，映像撮影者	1	0.5%	0	1
1	0.4%	—	05.06.17～21.23.24その他の専門的職業	0	0.0%	0	0
18	7.8%	0.69	C 事務従事者	26	13.1%	5	20
11	4.8%	0.44	25一般事務従事者	25	12.6%	4	20
5	2.2%	—	26会計事務従事者	0	0.0%	0	0
0	0.0%	—	28営業・販売事務従事者	0	0.0%	0	0
18	7.8%	3.00	D 販売従事者	6	3.0%	0	6
18	7.8%	3.00	32商品販売従事者	6	3.0%	0	6
0	0.0%	—	34営業職業従事者	0	0.0%	0	0
95	41.1%	4.75	E サービス職業従事者	20	10.1%	7	13
24	10.4%	6.00	36介護サービス職業従事者	4	2.0%	2	2
4	1.7%	2.00	37保健医療サービス職業従事者	2	1.0%	0	2
7	3.0%	—	38生活衛生サービス職業従事者	0	0.0%	0	0
25	10.8%	8.33	39飲食物調理従事者	3	1.5%	1	2
28	12.1%	3.50	40接客・給仕職業従事者	8	4.0%	2	6
0	0.0%	0.00	41居住施設・ビル等管理人	1	0.5%	1	0
7	3.0%	3.50	42その他のサービス職業従事者	2	1.0%	1	1
1	0.4%	—	F 保安職業従事者	0	0.0%	0	0
2	0.9%	—	G 農林漁業従事者	0	0.0%	0	0
13	5.6%	3.25	H 生産工程従事者	4	2.0%	1	3
0	0.0%	—	49生産設備制御・監視従事者（金属製品）	0	0.0%	0	0
0	0.0%	—	50生産設備制御・監視従事者（金属製品を除く）	0	0.0%	0	0
1	0.4%	1.00	52製品製造・加工処理従事者（金属製品）	1	0.5%	0	1
9	3.9%	3.00	53製品製造・加工処理従事者（金属製品を除く）	3	1.5%	1	2
1	0.4%	—	54機械組立従事者	0	0.0%	0	0
2	0.9%	—	55機械整備・修理従事者	0	0.0%	0	0
0	0.0%	—	57製品検査従事者（金属製品を除く）	0	0.0%	0	0
0	0.0%	—	58機械検査従事者	0	0.0%	0	0
0	0.0%	—	59生産関連・生産類似作業従事者	0	0.0%	0	0
5	2.2%	5.00	I 輸送・機械運転従事者	1	0.5%	1	0
5	2.2%	—	61自動車運転従事者	0	0.0%	0	0
0	0.0%	0.00	64定置・建設機械運転従事者	1	0.5%	1	0
0	0.0%	0.00	J 建設・採掘従事者	1	0.5%	1	0
0	0.0%	—	65建設躯体工事従事者	0	0.0%	0	0
0	0.0%	—	66建設従事者（建設躯体工事従事者を除く）	0	0.0%	0	0
0	0.0%	—	67電気工事従事者	0	0.0%	0	0
0	0.0%	0.00	68土木作業従事者	1	0.5%	1	0
51	22.1%	1.31	K 運搬・清掃・包装等従事者	39	19.7%	15	24
8	3.5%	2.00	70運搬従事者	4	2.0%	3	1
26	11.3%	2.89	71清掃従事者	9	4.5%	4	5
5	2.2%	1.25	72包装従事者	4	2.0%	1	3
40	17.3%	4.44	（福祉関連計）	9	4.5%	2	7

＊ 平成21年12月改定の「日本標準職業分類」に基づく区分により表章したもの。

＊ 有効求職者数には、オンライン上で求職登録した求職者数を含む。

2025年10月分

職業別 求人賃金、求職者希望賃金
(臨時を除く、常用)

ハローワーク土庄

単位：円

	求 人 賃 金						求職者希望賃金 フルタイム (月額)
	フルタイム 上限	(月額) 下限		パート 上限	(時間額) 下限		
職業計	267,352	～	200,837	1,281	～	1,109	190,303
A 管理的職業従事者	-	～	-	1,172	～	1,172	-
B 専門的・技術的職業従事者	269,173	～	223,548	1,677	～	1,411	300,000
07製造技術者（開発）	-	～	-	-	～	-	
08製造技術者（開発を除く）	-	～	-	-	～	-	
09建築・土木・測量技術者	485,000	～	310,000	-	～	-	
12医師，歯科医師，獣医師，薬剤師	-	～	-	-	～	-	
13保健師，助産師，看護師	282,291	～	224,366	1,900	～	1,450	
14医療技術者	-	～	-	2,360	～	2,300	
16社会福祉専門職業従事者	212,555	～	199,720	1,220	～	1,085	
C 事務従事者	235,551	～	181,986	1,320	～	1,054	186,667
25一般事務従事者	207,251	～	174,235	1,365	～	1,055	
26会計事務従事者	300,000	～	174,448	-	～	-	
28営業・販売事務従事者	270,667	～	200,000	-	～	-	
D 販売従事者	295,333	～	205,000	1,153	～	1,124	-
32商品販売従事者	250,000	～	173,000	1,153	～	1,124	
34営業職業従事者	304,400	～	211,400	-	～	-	
E サービス職業従事者	286,030	～	209,469	1,292	～	1,073	146,667
36介護サービス職業従事者	192,061	～	188,938	1,343	～	1,041	
37保健医療サービス職業従事者	-	～	-	1,300	～	1,050	
39飲食物調理従事者	366,667	～	250,000	1,325	～	1,057	
40接客・給仕職業従事者	400,000	～	200,000	1,240	～	1,127	
41居住施設・ビル等管理人	-	～	-	-	～	-	
F 保安職業従事者	229,000	～	206,100	-	～	-	-
G 農林漁業従事者	-	～	-	-	～	-	160,000
H 生産工程従事者	233,015	～	172,684	1,161	～	1,066	200,000
50生産設備制御・監視従事者（金属製品を除く）	-	～	-	-	～	-	
52製品製造・加工処理従事者（金属製品）	-	～	-	-	～	-	
53製品製造・加工処理従事者（金属製品を除く）	213,807	～	169,181	1,085	～	1,064	
55機械整備・修理従事者	316,750	～	182,788	1,500	～	1,100	
57製品検査従事者（金属製品を除く）	-	～	-	-	～	-	
58機械検査従事者	-	～	-	-	～	-	
59生産関連・生産類似作業従事者	-	～	-	-	～	-	
I 輸送・機械運転従事者	264,333	～	229,333	1,130	～	1,063	-
61自動車運転従事者	284,000	～	244,000	1,130	～	1,063	
64定置・建設機械運転従事者	225,000	～	200,000	-	～	-	
J 建設・採掘従事者	359,771	～	208,540	-	～	-	-
65建設躯体工事従事者	-	～	-	-	～	-	
66建設従事者（建設躯体工事従事者を除く）	352,267	～	193,193	-	～	-	
67電気工事従事者	278,400	～	197,200	-	～	-	
68土木作業従事者	394,400	～	227,667	-	～	-	
K 運搬・清掃・包装等従事者	231,783	～	186,773	1,193	～	1,066	195,000
70運搬従事者	251,008	～	190,709	1,550	～	1,124	
71清掃従事者	-	～	-	1,159	～	1,069	
72包装従事者	190,000	～	179,800	1,037	～	1,037	
73その他の運搬・清掃・包装従事者	200,000	～	177,100	1,140	～	1,045	

* 集計月の新規求人、新規求職者を対象として、各項目毎に単純平均したものです。

* 集計表中で「-」表示は、対象となるデータがないことを表しています。

* 求職者希望賃金は、ハローワーク利用登録者の方のみの数値です。