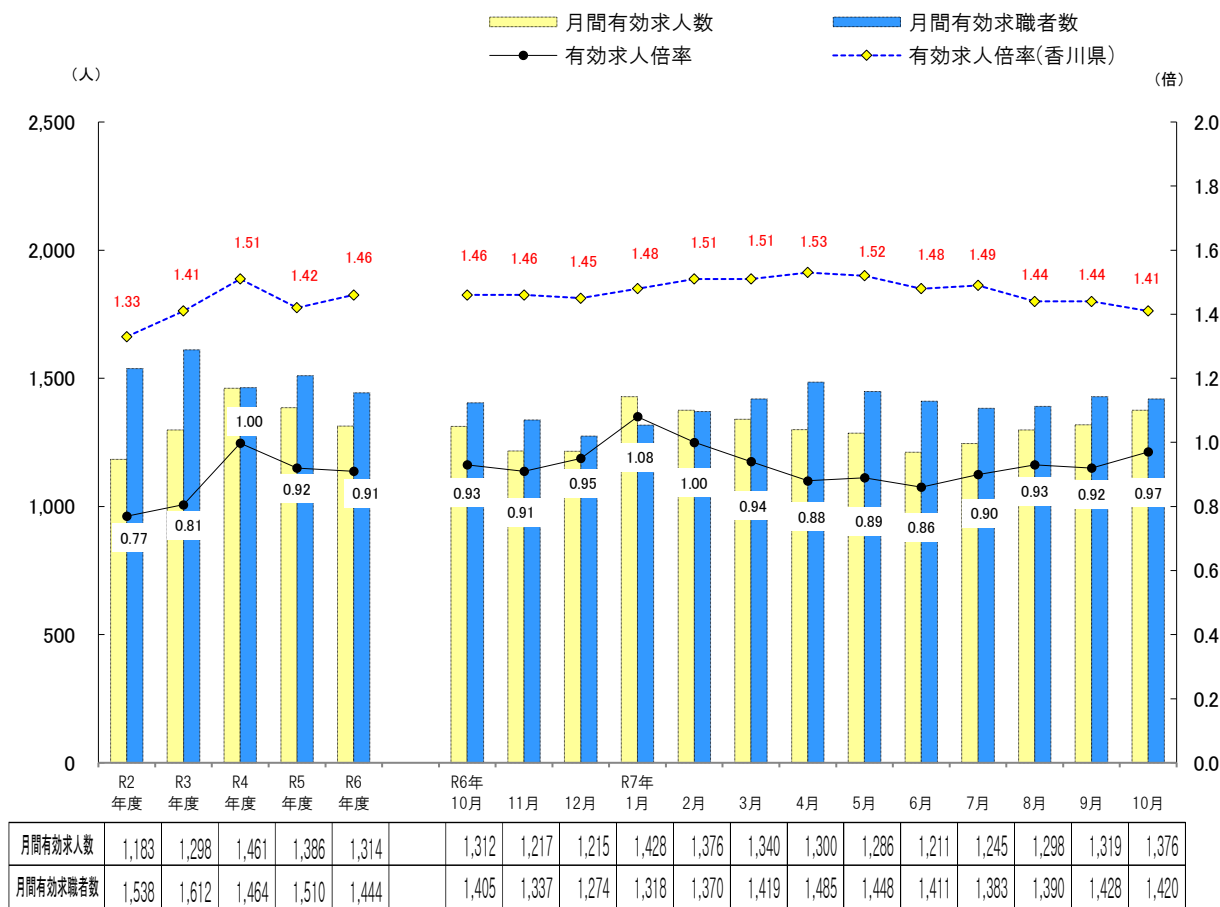


# 労働市場情報

## 求人・求職及び求人倍率の推移（臨時を含み学卒を除く 全数）



※香川県の月次の数値は季節調整値です。なお、令和6年12月以前の数値は新季節指数により改訂されています。

令和7年11月28日 発行

さぬき 公共職業安定所

〒769 - 2301

さぬき市長尾東 889 - 1

TEL 0879-52-2595(代)

FAX 0879-52-4031

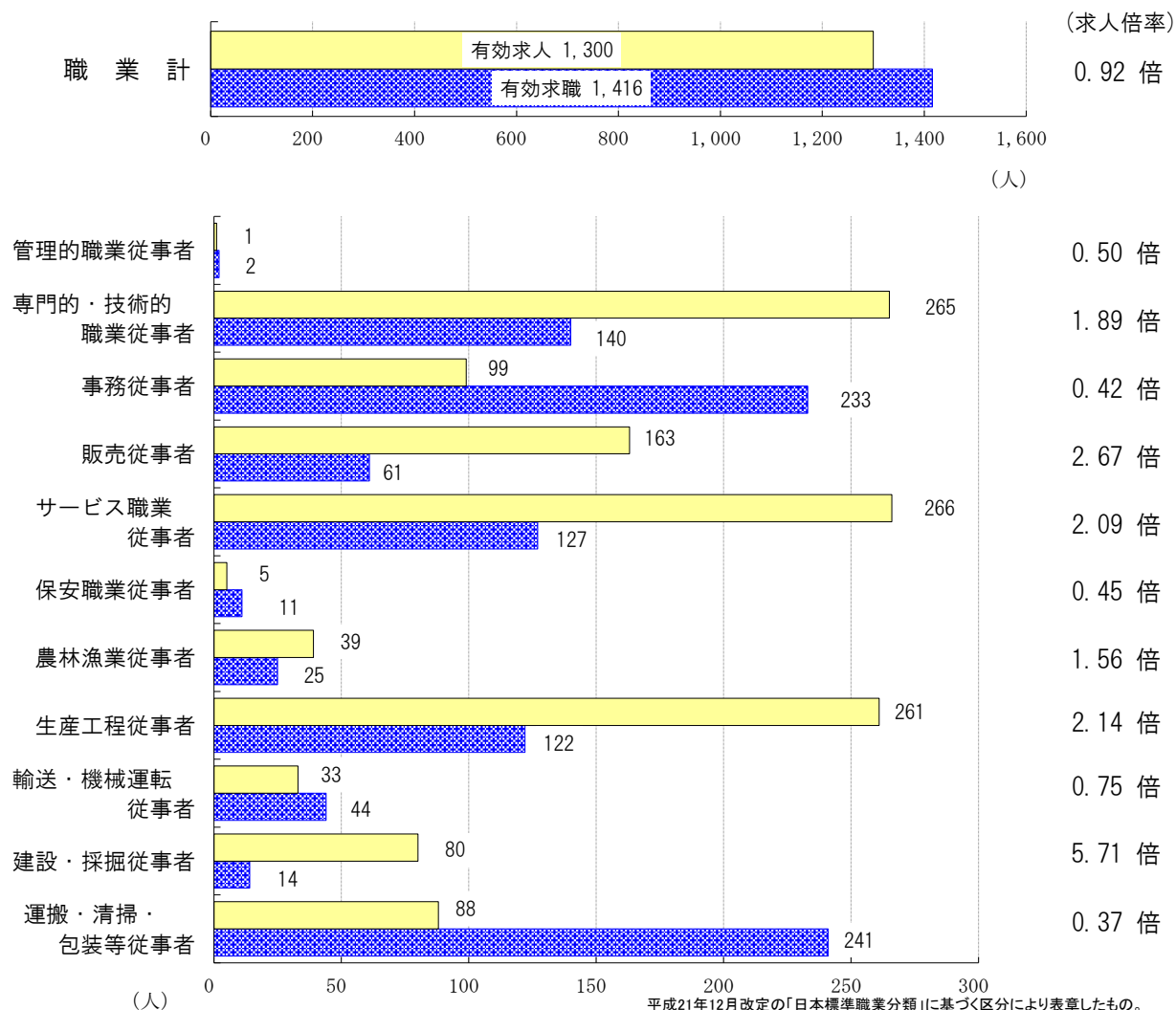


皆様からの「ありがとう」のために、ハローワークは頑張ります。

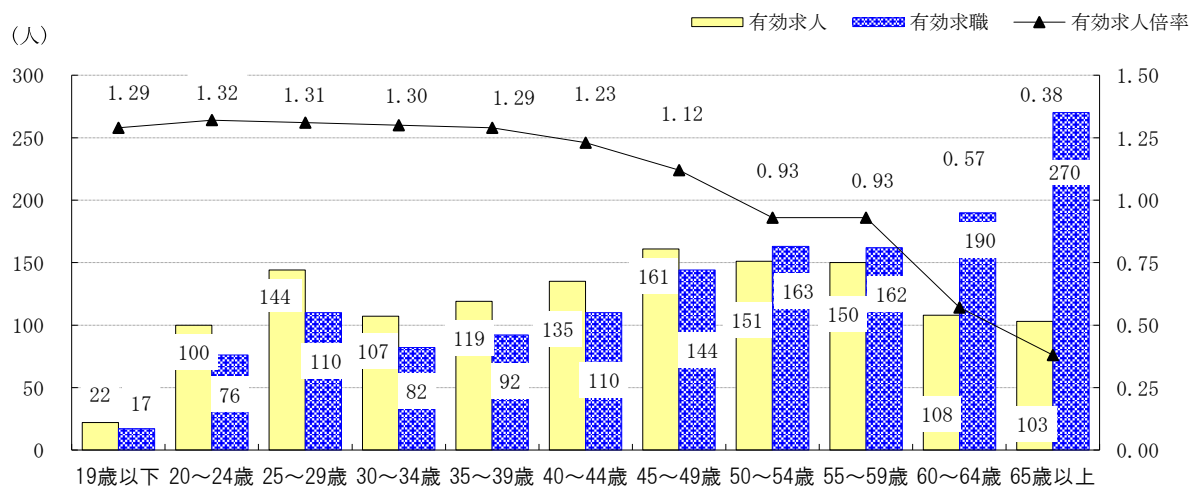
2025年10月分

# 職業別 求人・求職状況 (常用計)

ハローワークさぬぎ



## 年齢別 求人・求職状況 (常用計)



(就職機会積み上げ方式)

\*「常用計」：雇用期間4か月未満の臨時を除きパートを含む。常用的フルタイムと常用的パートタイムの計。

2025年10月分

## 職業別 求人・求職状況

(常用計)

ハローワーク さぬき

\*「常用計」：雇用期間4か月未満の臨時を除きパートを含む。常用的フルタイムと常用的パートタイムの計。

有効求人数		有効求人倍率 (倍)		有効求職者数			
	構成比				構成比	男	女
1,300	100.0%	0.92	職業計	1,416	100.0%	708	706
1	0.1%	0.50	A 管理的職業従事者	2	0.1%	2	0
265	20.4%	1.89	B 専門的・技術的職業従事者	140	9.9%	61	79
6	0.5%	2.00	07製造技術者（開発）	3	0.2%	3	0
9	0.7%	1.50	08製造技術者（開発を除く）	6	0.4%	6	0
52	4.0%	10.40	09建築・土木・測量技術者	5	0.4%	5	0
4	0.3%	1.00	12医師，歯科医師，獣医師，薬剤師	4	0.3%	4	0
72	5.5%	2.00	13保健師，助産師，看護師	36	2.5%	4	32
26	2.0%	5.20	14医療技術者	5	0.4%	1	4
12	0.9%	2.00	15その他の保健医療従事者	6	0.4%	2	4
64	4.9%	1.83	16社会福祉専門職業従事者	35	2.5%	10	25
5	0.4%	0.83	22美術家，デザイナー，写真家，映像撮影者	6	0.4%	0	6
12	0.9%	0.67	05.06.17～21.23.24その他の専門的職業	18	1.3%	12	6
99	7.6%	0.42	C 事務従事者	233	16.5%	59	174
65	5.0%	0.33	25一般事務従事者	195	13.8%	43	152
12	0.9%	0.63	26会計事務従事者	19	1.3%	10	9
8	0.6%	2.67	28営業・販売事務従事者	3	0.2%	0	3
163	12.5%	2.67	D 販売従事者	61	4.3%	27	34
23	1.8%	0.50	32商品販売従事者	46	3.2%	15	31
43	3.3%	3.07	34営業職業従事者	14	1.0%	11	3
266	20.5%	2.09	E サービス職業従事者	127	9.0%	36	91
177	13.6%	3.61	36介護サービス職業従事者	49	3.5%	9	40
14	1.1%	1.75	37保健医療サービス職業従事者	8	0.6%	1	7
4	0.3%	0.80	38生活衛生サービス職業従事者	5	0.4%	1	4
27	2.1%	0.61	39飲食物調理従事者	44	3.1%	17	27
24	1.8%	2.18	40接客・給仕職業従事者	11	0.8%	1	10
2	0.2%	0.67	41居住施設・ビル等管理人	3	0.2%	3	0
17	1.3%	2.43	42その他のサービス職業従事者	7	0.5%	4	3
5	0.4%	0.45	F 保安職業従事者	11	0.8%	10	1
39	3.0%	1.56	G 農林漁業従事者	25	1.8%	17	8
261	20.1%	2.14	H 生産工程従事者	122	8.6%	76	44
3	0.2%	1.00	49生産設備制御・監視従事者（金属製品）	3	0.2%	1	2
4	0.3%	0.80	50生産設備制御・監視従事者（金属製品を除く）	5	0.4%	4	1
74	5.7%	4.93	52製品製造・加工処理従事者（金属製品）	15	1.1%	15	0
101	7.8%	2.06	53製品製造・加工処理従事者（金属製品を除く）	49	3.5%	26	23
6	0.5%	0.75	54機械組立従事者	8	0.6%	4	2
33	2.5%	4.71	55機械整備・修理従事者	7	0.5%	7	0
16	1.2%	3.20	57製品検査従事者（金属製品を除く）	5	0.4%	1	4
0	0.0%	—	58機械検査従事者	0	0.0%	0	0
24	1.8%	0.86	59生産関連・生産類似作業従事者	28	2.0%	18	10
33	2.5%	0.75	I 輸送・機械運転従事者	44	3.1%	44	0
32	2.5%	1.03	61自動車運転従事者	31	2.2%	31	0
1	0.1%	0.13	64定置・建設機械運転従事者	8	0.6%	8	0
80	6.2%	5.71	J 建設・採掘従事者	14	1.0%	13	1
10	0.8%	10.00	65建設躯体工事従事者	1	0.1%	0	1
5	0.4%	2.50	66建設従事者（建設躯体工事従事者を除く）	2	0.1%	2	0
12	0.9%	2.00	67電気工事従事者	6	0.4%	6	0
52	4.0%	10.40	68土木作業従事者	5	0.4%	5	0
88	6.8%	0.37	K 運搬・清掃・包装等従事者	241	17.0%	133	108
24	1.8%	0.41	70運搬従事者	59	4.2%	47	12
26	2.0%	0.40	71清掃従事者	65	4.6%	31	34
3	0.2%	0.50	72包装従事者	6	0.4%	1	5
305	23.5%	3.02	（福祉関連計）	101	7.1%	19	82

\* 平成21年12月改定の「日本標準職業分類」に基づく区分により表章したもの。

\* 有効求職者数には、オンライン上で求職登録した求職者数を含む。

2025年10月分

職業別 求人・求職状況  
( 常用的フルタイム )

ハローワーク さぬき

有効求人数		有効求人倍率 (倍)		有効求職者数			
	構成比				構成比	男	女
814	100.0%	1.08	職業計	752	100.0%	455	295
1	0.1%	1.00	A 管理的職業従事者	1	0.1%	1	0
190	23.3%	2.04	B 専門的・技術的職業従事者	93	12.4%	48	45
6	0.7%	2.00	07製造技術者（開発）	3	0.4%	3	0
8	1.0%	1.33	08製造技術者（開発を除く）	6	0.8%	6	0
50	6.1%	16.67	09建築・土木・測量技術者	3	0.4%	3	0
3	0.4%	1.00	12医師，歯科医師，獣医師，薬剤師	3	0.4%	3	0
48	5.9%	2.40	13保健師，助産師，看護師	20	2.7%	4	16
15	1.8%	7.50	14医療技術者	2	0.3%	0	2
9	1.1%	2.25	15その他の保健医療従事者	4	0.5%	1	3
34	4.2%	1.70	16社会福祉専門職業従事者	20	2.7%	8	12
5	0.6%	0.83	22美術家，デザイナー，写真家，映像撮影者	6	0.8%	0	6
9	1.1%	0.69	05.06.17～21.23.24その他の専門的職業	13	1.7%	9	4
62	7.6%	0.44	C 事務従事者	141	18.8%	44	97
36	4.4%	0.30	25一般事務従事者	119	15.8%	31	88
6	0.7%	0.43	26会計事務従事者	14	1.9%	8	6
8	1.0%	8.00	28営業・販売事務従事者	1	0.1%	0	1
44	5.4%	1.57	D 販売従事者	28	3.7%	18	10
2	0.2%	0.13	32商品販売従事者	16	2.1%	9	7
42	5.2%	3.82	34営業職業従事者	11	1.5%	8	3
120	14.7%	2.07	E サービス職業従事者	58	7.7%	21	37
83	10.2%	3.19	36介護サービス職業従事者	26	3.5%	5	21
11	1.4%	11.00	37保健医療サービス職業従事者	1	0.1%	0	1
1	0.1%	0.33	38生活衛生サービス職業従事者	3	0.4%	0	3
9	1.1%	0.50	39飲食物調理従事者	18	2.4%	12	6
6	0.7%	0.86	40接客・給仕職業従事者	7	0.9%	1	6
1	0.1%	1.00	41居住施設・ビル等管理人	1	0.1%	1	0
9	1.1%	4.50	42その他のサービス職業従事者	2	0.3%	2	0
0	0.0%	0.00	F 保安職業従事者	9	1.2%	8	1
27	3.3%	1.69	G 農林漁業従事者	16	2.1%	12	4
218	26.8%	2.73	H 生産工程従事者	80	10.6%	58	20
2	0.2%	0.67	49生産設備制御・監視従事者（金属製品）	3	0.4%	1	2
4	0.5%	1.00	50生産設備制御・監視従事者（金属製品を除く）	4	0.5%	4	0
70	8.6%	5.00	52製品製造・加工処理従事者（金属製品）	14	1.9%	14	0
74	9.1%	2.85	53製品製造・加工処理従事者（金属製品を除く）	26	3.5%	17	9
6	0.7%	1.00	54機械組立従事者	6	0.8%	2	2
28	3.4%	4.67	55機械整備・修理従事者	6	0.8%	6	0
14	1.7%	4.67	57製品検査従事者（金属製品を除く）	3	0.4%	1	2
0	0.0%	—	58機械検査従事者	0	0.0%	0	0
20	2.5%	1.18	59生産関連・生産類似作業従事者	17	2.3%	13	4
27	3.3%	0.71	I 輸送・機械運転従事者	38	5.1%	38	0
26	3.2%	0.93	61自動車運転従事者	28	3.7%	28	0
1	0.1%	0.14	64定置・建設機械運転従事者	7	0.9%	7	0
80	9.8%	7.27	J 建設・採掘従事者	11	1.5%	11	0
10	1.2%	—	65建設躯体工事従事者	0	0.0%	0	0
5	0.6%	2.50	66建設従事者（建設躯体工事従事者を除く）	2	0.3%	2	0
12	1.5%	2.40	67電気工事従事者	5	0.7%	5	0
52	6.4%	13.00	68土木作業従事者	4	0.5%	4	0
45	5.5%	0.53	K 運搬・清掃・包装等従事者	85	11.3%	68	17
7	0.9%	0.17	70運搬従事者	41	5.5%	34	7
15	1.8%	0.83	71清掃従事者	18	2.4%	15	3
0	0.0%	0.00	72包装従事者	1	0.1%	0	1
168	20.6%	3.05	（福祉関連計）	55	7.3%	12	43

\* 平成21年12月改定の「日本標準職業分類」に基づく区分により表章したもの。

\* 有効求職者数には、オンライン上で求職登録した求職者数を含む。

2025年10月分

職業別 求人・求職状況  
( 常用的パートタイム )

ハローワーク さぬき

有効求人数		有効求人倍率 (倍)		有効求職者数			
	構成比				構成比	男	女
486	100.0%	0.73	職業計	664	100.0%	253	411
0	0.0%	0.00	A 管理的職業従事者	1	0.2%	1	0
75	15.4%	1.60	B 専門的・技術的職業従事者	47	7.1%	13	34
0	0.0%	—	07製造技術者（開発）	0	0.0%	0	0
1	0.2%	—	08製造技術者（開発を除く）	0	0.0%	0	0
2	0.4%	1.00	09建築・土木・測量技術者	2	0.3%	2	0
1	0.2%	1.00	12医師，歯科医師，獣医師，薬剤師	1	0.2%	1	0
24	4.9%	1.50	13保健師，助産師，看護師	16	2.4%	0	16
11	2.3%	3.67	14医療技術者	3	0.5%	1	2
3	0.6%	1.50	15その他の保健医療従事者	2	0.3%	1	1
30	6.2%	2.00	16社会福祉専門職業従事者	15	2.3%	2	13
0	0.0%	—	22美術家，デザイナー，写真家，映像撮影者	0	0.0%	0	0
3	0.6%	0.60	05.06.17～21.23.24その他の専門的職業	5	0.8%	3	2
37	7.6%	0.40	C 事務従事者	92	13.9%	15	77
29	6.0%	0.38	25一般事務従事者	76	11.4%	12	64
6	1.2%	1.20	26会計事務従事者	5	0.8%	2	3
0	0.0%	0.00	28営業・販売事務従事者	2	0.3%	0	2
119	24.5%	3.61	D 販売従事者	33	5.0%	9	24
21	4.3%	0.70	32商品販売従事者	30	4.5%	6	24
1	0.2%	0.33	34営業職業従事者	3	0.5%	3	0
146	30.0%	2.12	E サービス職業従事者	69	10.4%	15	54
94	19.3%	4.09	36介護サービス職業従事者	23	3.5%	4	19
3	0.6%	0.43	37保健医療サービス職業従事者	7	1.1%	1	6
3	0.6%	1.50	38生活衛生サービス職業従事者	2	0.3%	1	1
18	3.7%	0.69	39飲食物調理従事者	26	3.9%	5	21
18	3.7%	4.50	40接客・給仕職業従事者	4	0.6%	0	4
1	0.2%	0.50	41居住施設・ビル等管理人	2	0.3%	2	0
8	1.6%	1.60	42その他のサービス職業従事者	5	0.8%	2	3
5	1.0%	2.50	F 保安職業従事者	2	0.3%	2	0
12	2.5%	1.33	G 農林漁業従事者	9	1.4%	5	4
43	8.8%	1.02	H 生産工程従事者	42	6.3%	18	24
1	0.2%	—	49生産設備制御・監視従事者（金属製品）	0	0.0%	0	0
0	0.0%	0.00	50生産設備制御・監視従事者（金属製品を除く）	1	0.2%	0	1
4	0.8%	4.00	52製品製造・加工処理従事者（金属製品）	1	0.2%	1	0
27	5.6%	1.17	53製品製造・加工処理従事者（金属製品を除く）	23	3.5%	9	14
0	0.0%	0.00	54機械組立従事者	2	0.3%	2	0
5	1.0%	5.00	55機械整備・修理従事者	1	0.2%	1	0
2	0.4%	1.00	57製品検査従事者（金属製品を除く）	2	0.3%	0	2
0	0.0%	—	58機械検査従事者	0	0.0%	0	0
4	0.8%	0.36	59生産関連・生産類似作業従事者	11	1.7%	5	6
6	1.2%	1.00	I 輸送・機械運転従事者	6	0.9%	6	0
6	1.2%	2.00	61自動車運転従事者	3	0.5%	3	0
0	0.0%	0.00	64定置・建設機械運転従事者	1	0.2%	1	0
0	0.0%	0.00	J 建設・採掘従事者	3	0.5%	2	1
0	0.0%	0.00	65建設躯体工事従事者	1	0.2%	0	1
0	0.0%	—	66建設従事者（建設躯体工事従事者を除く）	0	0.0%	0	0
0	0.0%	0.00	67電気工事従事者	1	0.2%	1	0
0	0.0%	0.00	68土木作業従事者	1	0.2%	1	0
43	8.8%	0.28	K 運搬・清掃・包装等従事者	156	23.5%	65	91
17	3.5%	0.94	70運搬従事者	18	2.7%	13	5
11	2.3%	0.23	71清掃従事者	47	7.1%	16	31
3	0.6%	0.60	72包装従事者	5	0.8%	1	4
137	28.2%	2.98	（福祉関連計）	46	6.9%	7	39

＊ 平成21年12月改定の「日本標準職業分類」に基づく区分により表章したもの。

＊ 有効求職者数には、オンライン上で求職登録した求職者数を含む。

2025年10月分

職業別 求人賃金、求職者希望賃金  
(臨時を除く、常用)

ハローワーク さぬき

単位：円

	求 人 賃 金						求職者希望賃金 フルタイム (月額)
	フルタイム 上限	(月額) 下限		パート 上限	(時間額) 下限		
職業計	276,786	～	206,221	1,301	～	1,146	209,362
A 管理的職業従事者	300,000	～	210,000	-	～	-	500,000
B 専門的・技術的職業従事者	303,998	～	223,470	1,540	～	1,304	214,286
07製造技術者（開発）	357,000	～	260,000	-	～	-	
08製造技術者（開発を除く）	281,000	～	191,000	-	～	-	
09建築・土木・測量技術者	349,273	～	248,836	1,700	～	1,350	
12医師，歯科医師，獣医師，薬剤師	-	～	-	-	～	-	
13保健師，助産師，看護師	297,063	～	214,613	1,875	～	1,575	
14医療技術者	341,000	～	244,500	1,815	～	1,390	
16社会福祉専門職業従事者	267,600	～	214,767	1,321	～	1,119	
C 事務従事者	254,656	～	185,731	1,145	～	1,134	204,595
25一般事務従事者	251,100	～	182,920	1,114	～	1,101	
26会計事務従事者	256,667	～	188,333	1,300	～	1,300	
28営業・販売事務従事者	206,500	～	177,500	-	～	-	
D 販売従事者	299,375	～	208,750	1,128	～	1,040	175,000
32商品販売従事者	-	～	-	1,093	～	1,038	
34営業職業従事者	299,375	～	208,750	-	～	-	
E サービス職業従事者	265,301	～	193,603	1,369	～	1,151	199,167
36介護サービス職業従事者	273,540	～	195,187	1,458	～	1,164	
37保健医療サービス職業従事者	245,000	～	183,500	1,440	～	1,160	
39飲食物調理従事者	255,800	～	194,250	1,059	～	1,051	
40接客・給仕職業従事者	280,000	～	200,000	1,500	～	1,150	
41居住施設・ビル等管理人	220,000	～	177,000	1,036	～	1,036	
F 保安職業従事者	-	～	-	1,099	～	1,099	150,000
G 農林漁業従事者	250,000	～	200,000	1,120	～	1,038	283,333
H 生産工程従事者	264,390	～	201,900	1,155	～	1,073	195,625
50生産設備制御・監視従事者（金属製品を除く）	250,000	～	185,000	-	～	-	
52製品製造・加工処理従事者（金属製品）	260,503	～	204,973	1,140	～	1,070	
53製品製造・加工処理従事者（金属製品を除く）	243,930	～	187,224	1,139	～	1,047	
55機械整備・修理従事者	295,343	～	205,000	1,350	～	1,175	
57製品検査従事者（金属製品を除く）	207,651	～	197,651	1,036	～	1,036	
58機械検査従事者	-	～	-	-	～	-	
59生産関連・生産類似作業従事者	373,250	～	265,750	1,050	～	1,050	
I 輸送・機械運転従事者	261,610	～	208,213	1,200	～	1,200	216,000
61自動車運転従事者	261,610	～	208,213	1,200	～	1,200	
64定置・建設機械運転従事者	-	～	-	-	～	-	
J 建設・採掘従事者	337,364	～	226,473	-	～	-	200,000
65建設躯体工事従事者	-	～	-	-	～	-	
66建設従事者（建設躯体工事従事者を除く）	250,000	～	200,000	-	～	-	
67電気工事従事者	326,100	～	251,050	-	～	-	
68土木作業従事者	351,100	～	223,638	-	～	-	
K 運搬・清掃・包装等従事者	227,684	～	208,262	1,124	～	1,059	198,000
70運搬従事者	197,900	～	184,100	1,050	～	1,050	
71清掃従事者	242,000	～	226,667	1,057	～	1,057	
72包装従事者	-	～	-	1,050	～	1,036	
73その他の運搬・清掃・包装従事者	225,052	～	202,052	1,174	～	1,064	

＊ 集計月の新規求人、新規求職者を対象として、各項目毎に単純平均したものです。

＊ 集計表中で「-」表示は、対象となるデータがないことを表しています。

＊ 求職者希望賃金は、ハローワーク利用登録者の方のみの数値です。