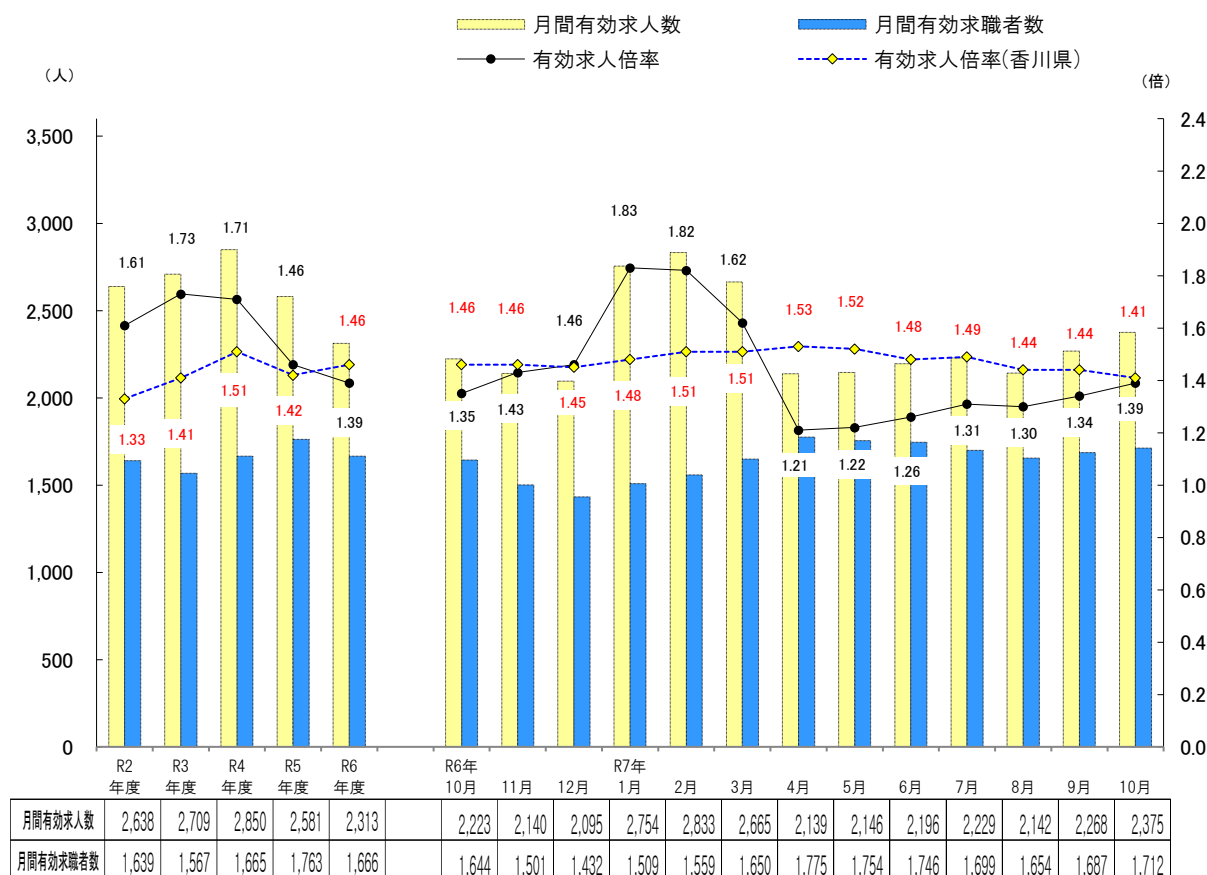


## 労働市場情報

## 求人・求職及び求人倍率の推移（臨時を含み学卒を除く 全数）



※香川県の月次の数値は季節調整値です。なお、令和6年12月以前の数値は新季節指数により改訂されています。

令和7年11月28日 発行

観音寺 公共職業安定所

〒768 - 0067

観音寺市坂本町 7 - 8 - 6

TEL 0875-25-4521(代)

FAX 0875-25-0480

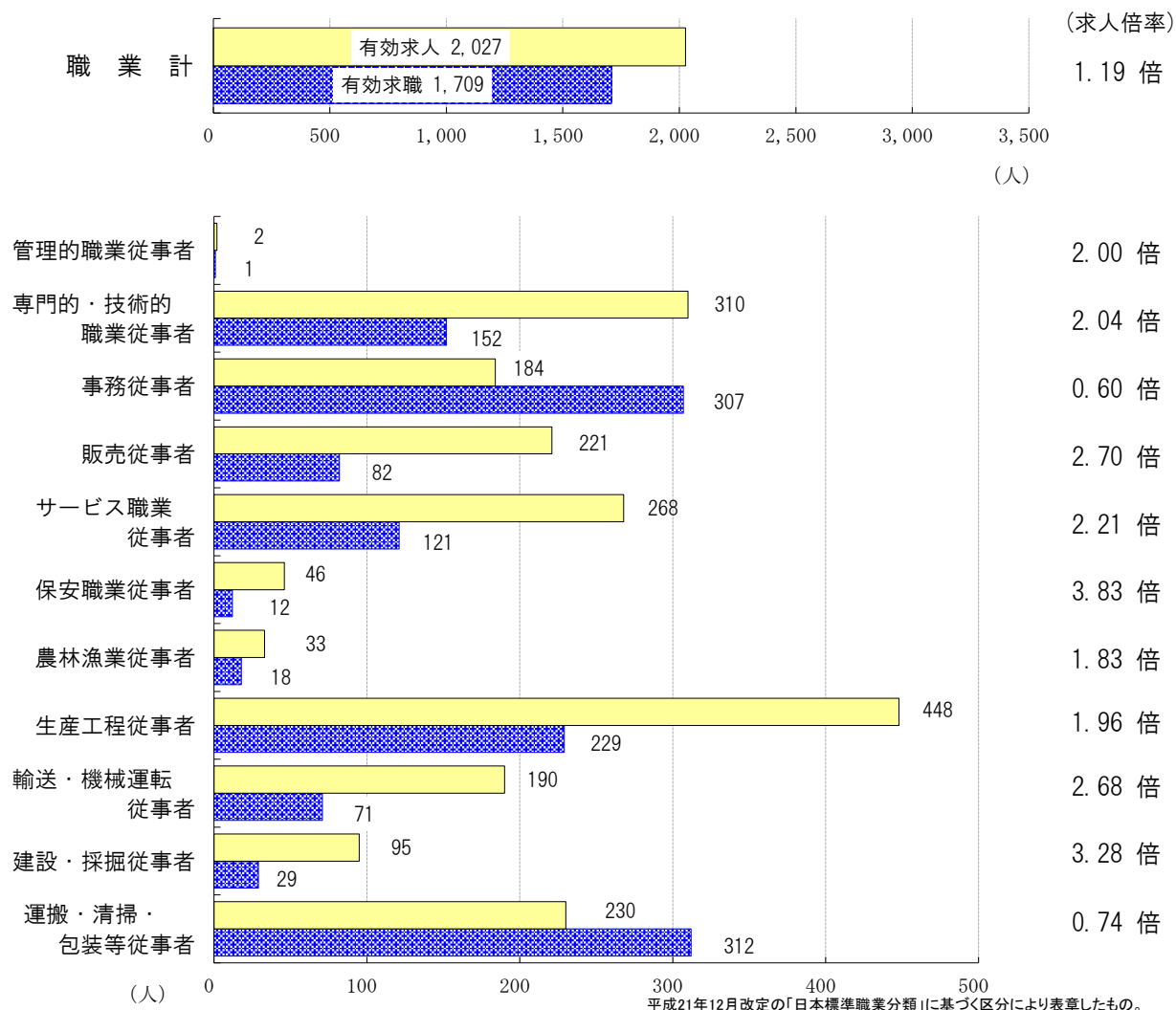


皆様からの「ありがとう」のために、ハローワークは頑張ります。

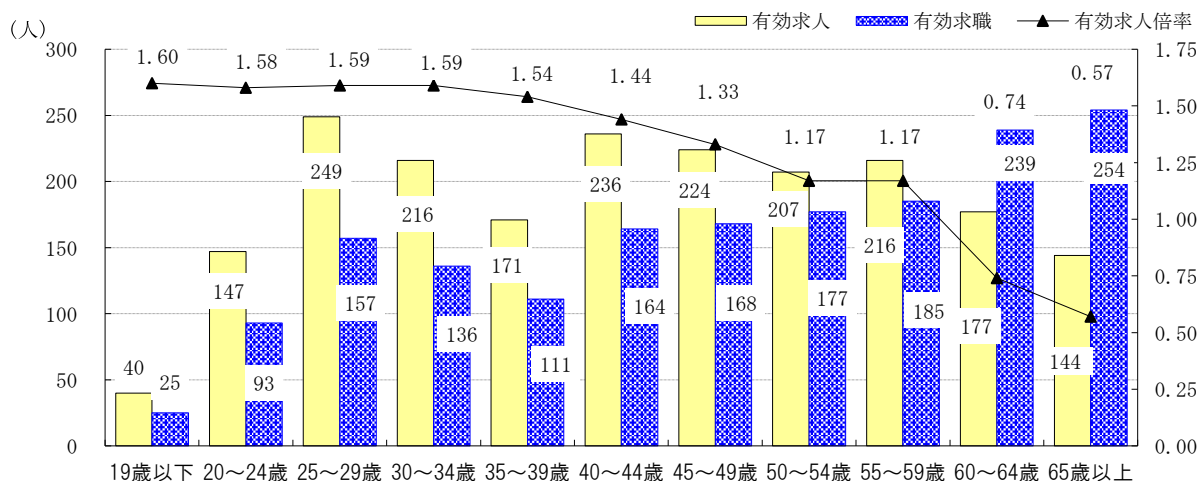
2025年10月分

# 職業別 求人・求職状況 (常用計)

ハローワーク 観音寺



# 年齢別 求人・求職状況 (常用計)



(就職機会積み上げ方式)

\*「常用計」：雇用期間4か月未満の臨時を除きパートを含む。常用的フルタイムと常用的パートタイムの計。

2025年10月分

## 職業別 求人・求職状況

(常用計)

ハローワーク 観音寺

\*「常用計」：雇用期間4か月未満の臨時を除きパートを含む。常用的フルタイムと常用的パートタイムの計。

有効求人数		有効求人倍率 (倍)		有効求職者数			
	構成比				構成比	男	女
2,027	100.0%	1.19	職業計	1,709	100.0%	842	866
2	0.1%	2.00	A 管理的職業従事者	1	0.1%	1	0
310	15.3%	2.04	B 専門的・技術的職業従事者	152	8.9%	51	101
7	0.3%	1.40	07製造技術者（開発）	5	0.3%	5	0
4	0.2%	0.50	08製造技術者（開発を除く）	8	0.5%	8	0
43	2.1%	6.14	09建築・土木・測量技術者	7	0.4%	5	2
12	0.6%	6.00	12医師、歯科医師、獣医師、薬剤師	2	0.1%	0	2
108	5.3%	2.35	13保健師、助産師、看護師	46	2.7%	4	42
40	2.0%	3.33	14医療技術者	12	0.7%	3	9
2	0.1%	0.29	15その他の保健医療従事者	7	0.4%	6	1
85	4.2%	3.04	16社会福祉専門職業従事者	28	1.6%	5	23
0	0.0%	0.00	22美術家、デザイナー、写真家、映像撮影者	11	0.6%	3	8
7	0.3%	0.44	05.06.17～21.23.24その他の専門的職業	16	0.9%	7	9
184	9.1%	0.60	C 事務従事者	307	18.0%	72	235
129	6.4%	0.50	25一般事務従事者	259	15.2%	53	206
11	0.5%	0.65	26会計事務従事者	17	1.0%	5	12
8	0.4%	1.14	28営業・販売事務従事者	7	0.4%	4	3
221	10.9%	2.70	D 販売従事者	82	4.8%	35	47
153	7.5%	2.59	32商品販売従事者	59	3.5%	16	43
68	3.4%	3.40	34営業職業従事者	20	1.2%	18	2
268	13.2%	2.21	E サービス職業従事者	121	7.1%	37	84
113	5.6%	2.83	36介護サービス職業従事者	40	2.3%	16	24
18	0.9%	—	37保健医療サービス職業従事者	0	0.0%	0	0
4	0.2%	0.50	38生活衛生サービス職業従事者	8	0.5%	1	7
63	3.1%	1.80	39飲食物調理従事者	35	2.0%	13	22
62	3.1%	2.70	40接客・給仕職業従事者	23	1.3%	3	20
0	0.0%	0.00	41居住施設・ビル等管理人	2	0.1%	2	0
8	0.4%	0.73	42その他のサービス職業従事者	11	0.6%	2	9
46	2.3%	3.83	F 保安職業従事者	12	0.7%	12	0
33	1.6%	1.83	G 農林漁業従事者	18	1.1%	13	5
448	22.1%	1.96	H 生産工程従事者	229	13.4%	149	80
5	0.2%	0.50	49生産設備制御・監視従事者（金属製品）	10	0.6%	9	1
42	2.1%	1.83	50生産設備制御・監視従事者（金属製品を除く）	23	1.3%	21	2
69	3.4%	2.65	52製品製造・加工処理従事者（金属製品）	26	1.5%	22	4
233	11.5%	2.35	53製品製造・加工処理従事者（金属製品を除く）	99	5.8%	50	49
19	0.9%	1.58	54機械組立従事者	12	0.7%	9	3
36	1.8%	3.27	55機械整備・修理従事者	11	0.6%	11	0
17	0.8%	1.00	57製品検査従事者（金属製品を除く）	17	1.0%	7	10
2	0.1%	—	58機械検査従事者	0	0.0%	0	0
20	1.0%	0.71	59生産関連・生産類似作業従事者	28	1.6%	17	11
190	9.4%	2.68	I 輸送・機械運転従事者	71	4.2%	69	2
142	7.0%	3.64	61自動車運転従事者	39	2.3%	37	2
17	0.8%	1.55	64定置・建設機械運転従事者	11	0.6%	11	0
95	4.7%	3.28	J 建設・採掘従事者	29	1.7%	29	0
32	1.6%	6.40	65建設躯体工事従事者	5	0.3%	5	0
16	0.8%	2.29	66建設従事者（建設躯体工事従事者を除く）	7	0.4%	7	0
14	0.7%	1.75	67電気工事従事者	8	0.5%	8	0
33	1.6%	3.67	68土木作業従事者	9	0.5%	9	0
230	11.3%	0.74	K 運搬・清掃・包装等従事者	312	18.3%	166	146
104	5.1%	1.73	70運搬従事者	60	3.5%	51	9
45	2.2%	0.90	71清掃従事者	50	2.9%	22	28
10	0.5%	0.53	72包装従事者	19	1.1%	5	14
302	14.9%	2.90	（福祉関連計）	104	6.1%	25	79

\* 平成21年12月改定の「日本標準職業分類」に基づく区分により表章したもの。

\* 有効求職者数には、オンライン上で求職登録した求職者数を含む。

2025年10月分

職業別 求人・求職状況  
( 常用的フルタイム )

ハローワーク 観音寺

有効求人数		有効求人倍率 (倍)		有効求職者数			
	構成比				構成比	男	女
1,395	100.0%	1.43	職業計	978	100.0%	587	390
2	0.1%	2.00	A 管理的職業従事者	1	0.1%	1	0
248	17.8%	2.48	B 専門的・技術的職業従事者	100	10.2%	36	64
7	0.5%	7.00	07製造技術者（開発）	1	0.1%	1	0
4	0.3%	1.00	08製造技術者（開発を除く）	4	0.4%	4	0
42	3.0%	6.00	09建築・土木・測量技術者	7	0.7%	5	2
8	0.6%	8.00	12医師，歯科医師，獣医師，薬剤師	1	0.1%	0	1
87	6.2%	3.00	13保健師，助産師，看護師	29	3.0%	4	25
33	2.4%	4.71	14医療技術者	7	0.7%	3	4
2	0.1%	0.50	15その他の保健医療従事者	4	0.4%	4	0
61	4.4%	3.81	16社会福祉専門職業従事者	16	1.6%	5	11
0	0.0%	0.00	22美術家，デザイナー，写真家，映像撮影者	8	0.8%	0	8
2	0.1%	0.15	05.06.17～21.23.24その他の専門的職業	13	1.3%	5	8
132	9.5%	0.70	C 事務従事者	189	19.3%	52	137
90	6.5%	0.56	25一般事務従事者	160	16.4%	40	120
8	0.6%	0.67	26会計事務従事者	12	1.2%	4	8
4	0.3%	0.80	28営業・販売事務従事者	5	0.5%	3	2
140	10.0%	2.75	D 販売従事者	51	5.2%	31	20
74	5.3%	2.47	32商品販売従事者	30	3.1%	13	17
66	4.7%	3.47	34営業職業従事者	19	1.9%	17	2
96	6.9%	1.52	E サービス職業従事者	63	6.4%	28	35
57	4.1%	2.71	36介護サービス職業従事者	21	2.1%	11	10
14	1.0%	—	37保健医療サービス職業従事者	0	0.0%	0	0
2	0.1%	0.33	38生活衛生サービス職業従事者	6	0.6%	1	5
16	1.1%	0.84	39飲食物調理従事者	19	1.9%	11	8
2	0.1%	0.20	40接客・給仕職業従事者	10	1.0%	3	7
0	0.0%	0.00	41居住施設・ビル等管理人	1	0.1%	1	0
5	0.4%	0.83	42その他のサービス職業従事者	6	0.6%	1	5
45	3.2%	6.43	F 保安職業従事者	7	0.7%	7	0
21	1.5%	1.91	G 農林漁業従事者	11	1.1%	9	2
391	28.0%	2.37	H 生産工程従事者	165	16.9%	122	43
5	0.4%	0.63	49生産設備制御・監視従事者（金属製品）	8	0.8%	8	0
37	2.7%	1.68	50生産設備制御・監視従事者（金属製品を除く）	22	2.2%	21	1
69	4.9%	3.45	52製品製造・加工処理従事者（金属製品）	20	2.0%	17	3
188	13.5%	3.03	53製品製造・加工処理従事者（金属製品を除く）	62	6.3%	37	25
14	1.0%	1.75	54機械組立従事者	8	0.8%	6	2
35	2.5%	3.89	55機械整備・修理従事者	9	0.9%	9	0
16	1.1%	1.45	57製品検査従事者（金属製品を除く）	11	1.1%	7	4
2	0.1%	—	58機械検査従事者	0	0.0%	0	0
20	1.4%	0.91	59生産関連・生産類似作業従事者	22	2.2%	14	8
143	10.3%	2.31	I 輸送・機械運転従事者	62	6.3%	60	2
109	7.8%	3.21	61自動車運転従事者	34	3.5%	32	2
14	1.0%	1.27	64定置・建設機械運転従事者	11	1.1%	11	0
90	6.5%	3.46	J 建設・採掘従事者	26	2.7%	26	0
27	1.9%	5.40	65建設躯体工事従事者	5	0.5%	5	0
16	1.1%	3.20	66建設従事者（建設躯体工事従事者を除く）	5	0.5%	5	0
14	1.0%	2.00	67電気工事従事者	7	0.7%	7	0
33	2.4%	3.67	68土木作業従事者	9	0.9%	9	0
87	6.2%	0.83	K 運搬・清掃・包装等従事者	105	10.7%	78	27
53	3.8%	1.18	70運搬従事者	45	4.6%	40	5
5	0.4%	0.83	71清掃従事者	6	0.6%	5	1
6	0.4%	0.86	72包装従事者	7	0.7%	3	4
206	14.8%	3.27	（福祉関連計）	63	6.4%	20	43

＊ 平成21年12月改定の「日本標準職業分類」に基づく区分により表章したもの。

＊ 有効求職者数には、オンライン上で求職登録した求職者数を含む。

2025年10月分

職業別 求人・求職状況  
( 常用的パートタイム )

ハローワーク 観音寺

有効求人数		有効求人倍率 (倍)		有効求職者数			
	構成比				構成比	男	女
632	100.0%	0.86	職業計	731	100.0%	255	476
0	0.0%	—	A 管理的職業従事者	0	0.0%	0	0
62	9.8%	1.19	B 専門的・技術的職業従事者	52	7.1%	15	37
0	0.0%	0.00	07製造技術者（開発）	4	0.5%	4	0
0	0.0%	0.00	08製造技術者（開発を除く）	4	0.5%	4	0
1	0.2%	—	09建築・土木・測量技術者	0	0.0%	0	0
4	0.6%	4.00	12医師，歯科医師，獣医師，薬剤師	1	0.1%	0	1
21	3.3%	1.24	13保健師，助産師，看護師	17	2.3%	0	17
7	1.1%	1.40	14医療技術者	5	0.7%	0	5
0	0.0%	0.00	15その他の保健医療従事者	3	0.4%	2	1
24	3.8%	2.00	16社会福祉専門職業従事者	12	1.6%	0	12
0	0.0%	0.00	22美術家，デザイナー，写真家，映像撮影者	3	0.4%	3	0
5	0.8%	1.67	05.06.17～21.23.24その他の専門的職業	3	0.4%	2	1
52	8.2%	0.44	C 事務従事者	118	16.1%	20	98
39	6.2%	0.39	25一般事務従事者	99	13.5%	13	86
3	0.5%	0.60	26会計事務従事者	5	0.7%	1	4
4	0.6%	2.00	28営業・販売事務従事者	2	0.3%	1	1
81	12.8%	2.61	D 販売従事者	31	4.2%	4	27
79	12.5%	2.72	32商品販売従事者	29	4.0%	3	26
2	0.3%	2.00	34営業職業従事者	1	0.1%	1	0
172	27.2%	2.97	E サービス職業従事者	58	7.9%	9	49
56	8.9%	2.95	36介護サービス職業従事者	19	2.6%	5	14
4	0.6%	—	37保健医療サービス職業従事者	0	0.0%	0	0
2	0.3%	1.00	38生活衛生サービス職業従事者	2	0.3%	0	2
47	7.4%	2.94	39飲食物調理従事者	16	2.2%	2	14
60	9.5%	4.62	40接客・給仕職業従事者	13	1.8%	0	13
0	0.0%	0.00	41居住施設・ビル等管理人	1	0.1%	1	0
3	0.5%	0.60	42その他のサービス職業従事者	5	0.7%	1	4
1	0.2%	0.20	F 保安職業従事者	5	0.7%	5	0
12	1.9%	1.71	G 農林漁業従事者	7	1.0%	4	3
57	9.0%	0.89	H 生産工程従事者	64	8.8%	27	37
0	0.0%	0.00	49生産設備制御・監視従事者（金属製品）	2	0.3%	1	1
5	0.8%	5.00	50生産設備制御・監視従事者（金属製品を除く）	1	0.1%	0	1
0	0.0%	0.00	52製品製造・加工処理従事者（金属製品）	6	0.8%	5	1
45	7.1%	1.22	53製品製造・加工処理従事者（金属製品を除く）	37	5.1%	13	24
5	0.8%	1.25	54機械組立従事者	4	0.5%	3	1
1	0.2%	0.50	55機械整備・修理従事者	2	0.3%	2	0
1	0.2%	0.17	57製品検査従事者（金属製品を除く）	6	0.8%	0	6
0	0.0%	—	58機械検査従事者	0	0.0%	0	0
0	0.0%	0.00	59生産関連・生産類似作業従事者	6	0.8%	3	3
47	7.4%	5.22	I 輸送・機械運転従事者	9	1.2%	9	0
33	5.2%	6.60	61自動車運転従事者	5	0.7%	5	0
3	0.5%	—	64定置・建設機械運転従事者	0	0.0%	0	0
5	0.8%	1.67	J 建設・採掘従事者	3	0.4%	3	0
5	0.8%	—	65建設躯体工事従事者	0	0.0%	0	0
0	0.0%	0.00	66建設従事者（建設躯体工事従事者を除く）	2	0.3%	2	0
0	0.0%	0.00	67電気工事従事者	1	0.1%	1	0
0	0.0%	—	68土木作業従事者	0	0.0%	0	0
143	22.6%	0.69	K 運搬・清掃・包装等従事者	207	28.3%	88	119
51	8.1%	3.40	70運搬従事者	15	2.1%	11	4
40	6.3%	0.91	71清掃従事者	44	6.0%	17	27
4	0.6%	0.33	72包装従事者	12	1.6%	2	10
96	15.2%	2.34	(福祉関連計)	41	5.6%	5	36

\* 平成21年12月改定の「日本標準職業分類」に基づく区分により表章したもの。

\* 有効求職者数には、オンライン上で求職登録した求職者数を含む。

2025年10月分

## 職業別 求人賃金、求職者希望賃金

(臨時を除く、常用)

ハローワーク 観音寺

単位：円

	求 人 賃 金						求職者希望賃金 フルタイム (月額)
	フルタイム (月額)		パート (時間額)				
	上限	下限	上限	下限			
職業計	282,546	～	214,822	1,200	～	1,107	215,561
A 管理的職業従事者	400,000	～	175,418	-	～	-	-
B 専門的・技術的職業従事者	315,383	～	233,979	1,553	～	1,303	225,455
07製造技術者（開発）	354,613	～	187,556	-	～	-	
08製造技術者（開発を除く）	-	～	-	-	～	-	
09建築・土木・測量技術者	375,713	～	245,412	-	～	-	
12医師，歯科医師，獣医師，薬剤師	500,000	～	380,000	3,000	～	2,500	
13保健師，助産師，看護師	269,311	～	210,086	1,439	～	1,209	
14医療技術者	286,300	～	228,623	1,529	～	1,279	
16社会福祉専門職業従事者	313,383	～	253,817	1,288	～	1,128	
C 事務従事者	248,172	～	198,435	1,102	～	1,053	196,585
25一般事務従事者	249,577	～	200,182	1,112	～	1,056	
26会計事務従事者	187,300	～	173,000	-	～	-	
28営業・販売事務従事者	240,000	～	201,525	-	～	-	
D 販売従事者	312,429	～	226,865	1,208	～	1,107	224,545
32商品販売従事者	215,680	～	193,680	1,208	～	1,107	
34営業職業従事者	331,035	～	233,247	-	～	-	
E サービス職業従事者	224,223	～	180,274	1,189	～	1,097	234,091
36介護サービス職業従事者	235,510	～	183,866	1,220	～	1,085	
37保健医療サービス職業従事者	192,150	～	170,000	1,800	～	1,100	
39飲食物調理従事者	214,867	～	174,907	1,094	～	1,081	
40接客・給仕職業従事者	-	～	-	1,164	～	1,124	
41居住施設・ビル等管理人	-	～	-	-	～	-	
F 保安職業従事者	196,000	～	170,000	1,150	～	1,120	-
G 農林漁業従事者	210,657	～	199,288	1,067	～	1,058	250,000
H 生産工程従事者	259,815	～	196,856	1,088	～	1,046	217,436
50生産設備制御・監視従事者（金属製品を除く）	260,000	～	210,886	1,100	～	1,050	
52製品製造・加工処理従事者（金属製品）	260,018	～	195,210	-	～	-	
53製品製造・加工処理従事者（金属製品を除く）	252,291	～	198,798	1,094	～	1,046	
55機械整備・修理従事者	263,447	～	200,103	1,036	～	1,036	
57製品検査従事者（金属製品を除く）	233,133	～	177,133	-	～	-	
58機械検査従事者	250,000	～	170,000	-	～	-	
59生産関連・生産類似作業従事者	285,706	～	196,875	-	～	-	
I 輸送・機械運転従事者	334,508	～	252,969	1,213	～	1,068	231,538
61自動車運転従事者	363,761	～	267,363	1,279	～	1,063	
64定置・建設機械運転従事者	269,999	～	197,547	1,150	～	1,100	
J 建設・採掘従事者	320,200	～	229,776	1,200	～	1,036	220,000
65建設躯体工事従事者	318,000	～	190,800	1,200	～	1,036	
66建設従事者（建設躯体工事従事者を除く）	315,011	～	239,476	-	～	-	
67電気工事従事者	280,000	～	216,667	-	～	-	
68土木作業従事者	335,075	～	232,756	-	～	-	
K 運搬・清掃・包装等従事者	234,534	～	188,836	1,105	～	1,072	201,923
70運搬従事者	249,748	～	194,510	1,130	～	1,084	
71清掃従事者	220,000	～	190,000	1,083	～	1,068	
72包装従事者	-	～	-	1,051	～	1,051	
73その他の運搬・清掃・包装従事者	212,702	～	179,752	1,115	～	1,069	

\* 集計月の新規求人、新規求職者を対象として、各項目毎に単純平均したものです。

\* 集計表中で「-」表示は、対象となるデータがないことを表しています。

\* 求職者希望賃金は、ハローワーク利用登録者の方のみの数値です。