

香川労働局 発表

令和 7 年 11 月 27 日(木)

香川労働局職業安定部職業安定課

課 長 川井 泰昌

職業紹介主任 天雲 大揮

(電話) 087-811-8922

HP <https://jsite.mhlw.go.jp/kagawa-roudoukyoku/>

令和 8 年 3 月新規学校卒業予定者の求人・求職・就職内定状況 (令和 7 年 10 月末現在)

高卒内定率 82.6% 大卒内定率 61.3%

香川労働局（局長：ともずみこういちろう友住弘一郎）は、令和 8 年 3 月新規学校卒業予定者の求人・求職・就職内定状況（令和 7 年 10 月末現在）を取りまとめました。その概要は以下のとおりです。

○高校新卒者（第 1 表）

- ・ 就職内定率 82.6% （前年同月比 2.0 ポイント低下）
- ・ 就職内定者数 999 人 （同 8.7%増加）
- ・ 求職者数 1,209 人 （同 11.3%増加）
- ・ 求人数 4,542 人 （同 0.2%増加）
- ・ 求人倍率 3.76 倍 （同 0.41 ポイント低下）

○大学新卒者（第 2 表）

- ・ 就職内定率 61.3% （前年同月比 8.3 ポイント低下）
- ・ 就職内定者数 792 人 （同 9.2%減少）
- ・ 求職者数 1,291 人 （同 3.1%増加）

【新卒者に対する就職支援】

香川労働局は、未内定者の就職実現のために、新卒者等の就職支援に特化した高松新卒応援ハローワークをはじめ県下のハローワークに配置した就職支援ナビゲーターによる個別支援を実施します。

- ・ 学校と連携した生徒や学校のニーズに応じた職業相談の実施（出張相談）
- ・ 自己理解促進のための適性検査等のアセスメントツールの活用
- ・ 事業所情報や最新の求人情報の提供
- ・ 希望に沿った求人開拓や事業所見学のサポート
- ・ 模擬面接や応募書類添削の実施
- ・ 採用選考後の継続したフォローの実施

(第1表) この調査は、中学校については県内の中学校(79校)、高等学校については県内の高等学校(全日制・定時制、専攻科を含む)及び特別支援学校高等部(専攻科を含む)(52校)を対象とし、学校からの報告等により就職状況を取りまとめたものです。(10月末現在)

(第2表) この調査は、香川労働局管内の大学等31校(訓練大学1校、専修学校20校、高専2校、短大3校、大学5校)について、学校からの報告により求人・求職状況等を取りまとめたものです。(10月末現在)

専修学校については、職業安定法第33条の2に該当する学校のみを対象としています。

(注1) データを転載・公表する際は、職業安定課(087-811-8922)までご確認ください。

(注2) 求職者数、就職内定者数、未内定者数の各データは、学校又はハローワークの紹介を希望する者に係る数値です。

(注3) 求人数のデータは、中学校、高等学校については、香川県内のハローワークへ申し込まれた求人数、大学等については、各大学等へ申し込まれた求人の総数です。

(参考)

求職動向報告・調査(令和7年5月実施)より

中学卒業予定者数	8,336人	(前年	8,576人)
高校卒業予定者数	7,971人	(前年	8,001人)

学校便覧作成時の調査(令和7年5月実施)より

訓練大学卒業予定者数	132人	(前年	132人)
専修学校卒業予定者数	1,055人	(前年	1,089人)
高専卒業予定者数	295人	(前年	307人)
短大卒業予定者数	242人	(前年	265人)
大学卒業予定者数	2,618人	(前年	2,796人)

中学・高校新卒者のハローワーク求人に係る求人・求職・就職内定状況

転載・公表等解禁日注意(注1)

香川労働局

区 分			令和8年3月卒(令和7年10月末現在)			令和7年3月卒(令和6年10月末現在)			対 前 年 増減率・差
			計	男	女	計	男	女	
中 学 校	①求職者数(人)	計	2	1	1	0	0	0	— %
		県内	2	1	1	0	0	0	— %
		県外	0	0	0	0	0	0	— %
	②求人数(人)	計	0			0			— %
	③就職内定者数 (人)	計	0	0	0	0	0	0	— %
		県内	0	0	0	0	0	0	— %
		県外	0	0	0	0	0	0	— %
	④未内定者数(人)	計	2	1	1	0	0	0	— %
		県内	2	1	1	0	0	0	— %
		県外	0	0	0	0	0	0	— %
	⑤求人倍率(倍)	計	0.00			—			— P
校	⑥就職率(%) (③／①*100)	計	0.0	0.0	0.0	—	—	—	— P
		県内	0.0	0.0	0.0	—	—	—	— P
		県外	—	—	—	—	—	—	— P
高 等 学 校	①求職者数(人)	計	1,209	779	430	1,086	670	416	11.3 %
		県内	1,048	661	387	945	568	377	10.9 %
		県外	161	118	43	141	102	39	14.2 %
	②求人数(人)	計	4,542			4,532			0.2 %
	③就職内定者数 (人)	計	999	645	354	919	583	336	8.7 %
		県内	858	542	316	797	490	307	7.7 %
		県外	141	103	38	122	93	29	15.6 %
	④未内定者数(人)	計	210	134	76	167	87	80	25.7 %
		県内	190	119	71	148	78	70	28.4 %
		県外	20	15	5	19	9	10	5.3 %
	⑤求人倍率(倍)	計	3.76			4.17			▲ 0.41 P
	⑥就職率(%) (③／①*100)	計	82.6	82.8	82.3	84.6	87.0	80.8	▲ 2.0 P
		県内	81.9	82.0	81.7	84.3	86.3	81.4	▲ 2.4 P
		県外	87.6	87.3	88.4	86.5	91.2	74.4	1.1 P

香川労働局

転載・公表等解禁日注意(注1)

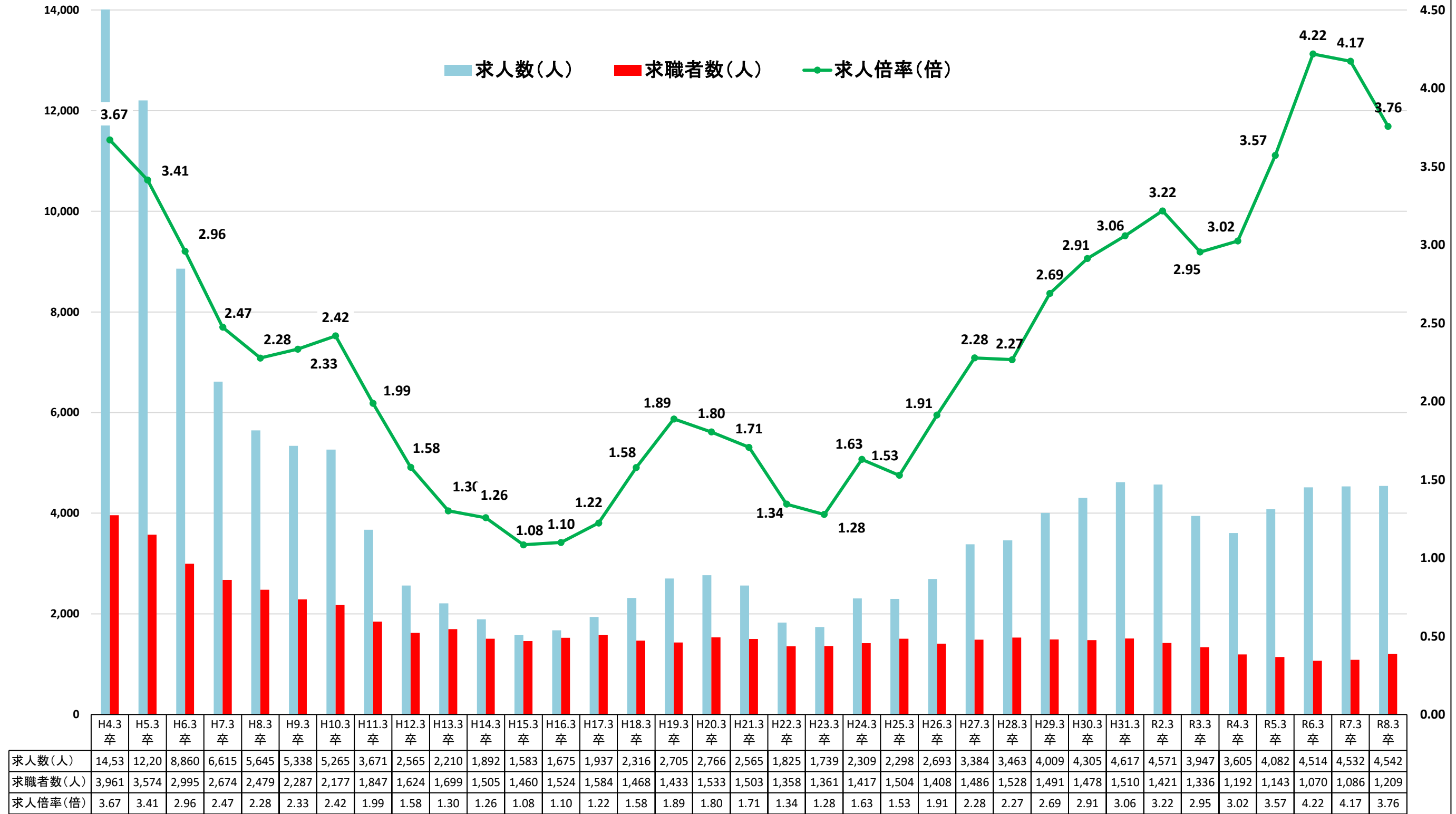
区 分			令和8年3月卒(令和7年10月末現在)			令和7年3月卒(令和6年10月末現在)			対 前 年 増減率・差	
			計	男	女	計	男	女		
大 学	①求職者数(人)	計	1,291	781	510	1,252	742	510	3.1 %	
		県内	469	263	206	403	212	191	16.4 %	
		県外	822	518	304	849	530	319	▲ 3.2 %	
	②求人数(人)	計	93,762				88,396			6.1 %
		県内	2,564				2,739			▲ 6.4 %
		県外	91,198				85,657			6.5 %
	③就職内定者数 (人)	計	792	469	323	872	495	377	▲ 9.2 %	
		県内	301	171	130	279	138	141	7.9 %	
		県外	491	298	193	593	357	236	▲ 17.2 %	
	④求人倍率(倍) (②／①)	計	72.63				70.60			2.03 P
		県内	5.47				6.80			▲ 1.33 P
		県外	110.95				100.89			10.06 P
	⑤就職率(%) (③／① * 100)	計	61.3	60.1	63.3	69.6	66.7	73.9	▲ 8.3 P	
		県内	64.2	65.0	63.1	69.2	65.1	73.8	▲ 5.0 P	
		県外	59.7	57.5	63.5	69.8	67.4	74.0	▲ 10.1 P	
短 大	①求職者数(人)	計	197	21	176	223	28	195	▲ 11.7 %	
		県内	170	19	151	199	23	176	▲ 14.6 %	
		県外	27	2	25	24	5	19	12.5 %	
	②求人数(人)	計	9,638				5,104			88.8 %
		県内	1,008				1,327			▲ 24.0 %
		県外	8,630				3,777			128.5 %
	③就職内定者数 (人)	計	131	14	117	151	16	135	▲ 13.2 %	
		県内	112	12	100	138	15	123	▲ 18.8 %	
		県外	19	2	17	13	1	12	46.2 %	
	④求人倍率(倍) (②／①)	計	48.92				22.89			26.03 P
		県内	5.93				6.67			▲ 0.74 P
		県外	319.63				157.38			162.25 P
	⑤就職率(%) (③／① * 100)	計	66.5	66.7	66.5	67.7	57.1	69.2	▲ 1.2 P	
		県内	65.9	63.2	66.2	69.3	65.2	69.9	▲ 3.4 P	
		県外	70.4	100.0	68.0	54.2	20.0	63.2	16.2 P	

香川労働局

転載・公表等解禁日注意(注1)

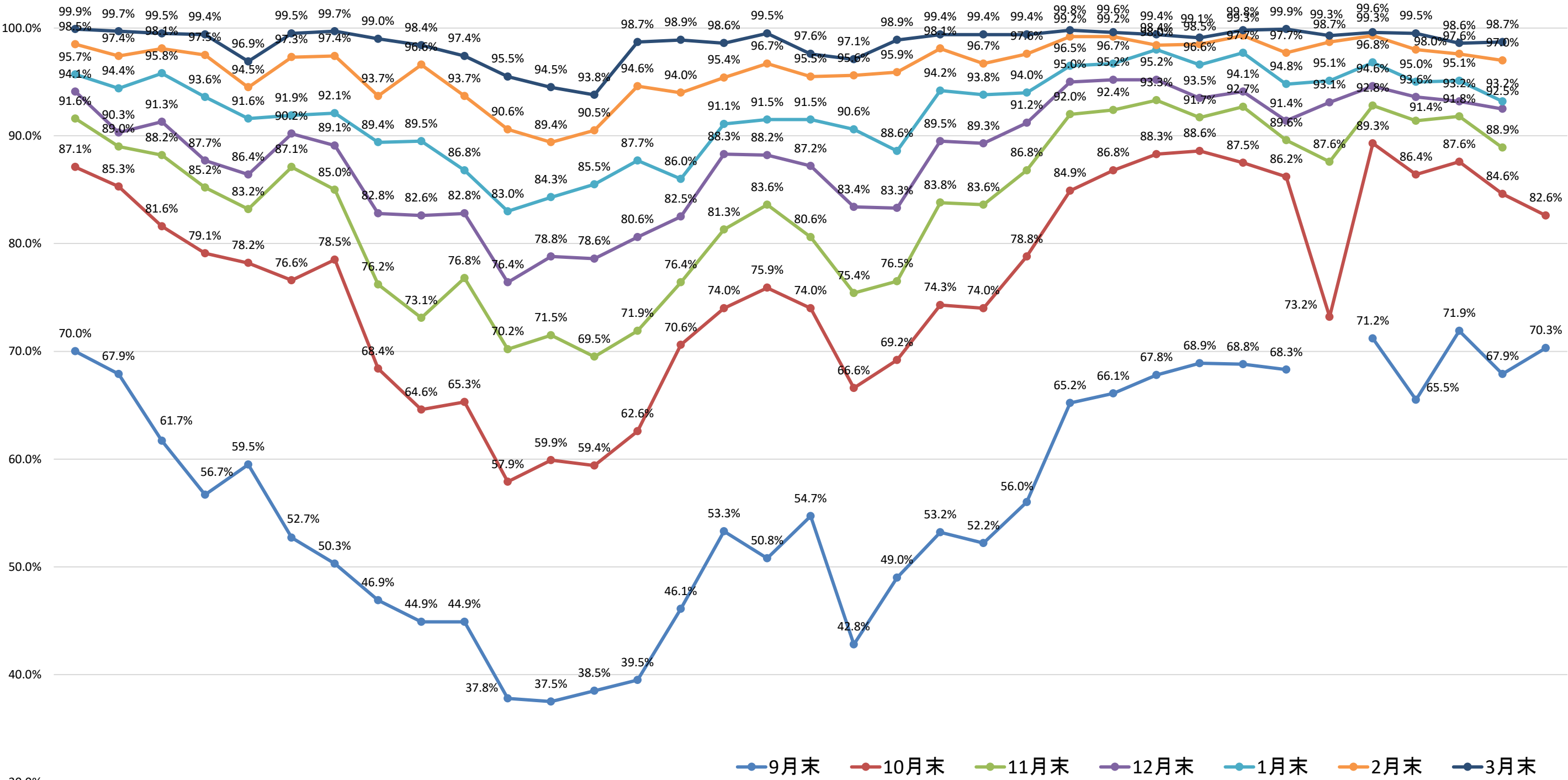
区 分			令和8年3月卒(令和7年10月末現在)			令和7年3月卒(令和6年10月末現在)			対 前 年 増減率・差	
			計	男	女	計	男	女		
高 専	①求職者数(人)	計	150	123	27	153	131	22	▲ 2.0 %	
		県内	50	40	10	53	46	7	▲ 5.7 %	
		県外	100	83	17	100	85	15	0.0 %	
	②求人数(人)	計	3,090				3,217			▲ 3.9 %
		県内	340				330			3.0 %
		県外	2,750				2,887			▲ 4.7 %
	③就職内定者数 (人)	計	142	115	27	148	126	22	▲ 4.1 %	
		県内	48	38	10	53	46	7	▲ 9.4 %	
		県外	94	77	17	95	80	15	▲ 1.1 %	
	④求人倍率(倍) (②／①)	計	20.60				21.03			▲ 0.43 P
		県内	6.80				6.23			0.57 P
		県外	27.50				28.87			▲ 1.37 P
	⑤就職率(%) (③／① * 100)	計	94.7	93.5	100.0	96.7	96.2	100.0	▲ 2.0 P	
		県内	96.0	95.0	100.0	100.0	100.0	100.0	▲ 4.0 P	
		県外	94.0	92.8	100.0	95.0	94.1	100.0	▲ 1.0 P	
専 修 学 校	①求職者数(人)	計	1,003	367	636	1,028	400	628	▲ 2.4 %	
		県内	775	284	491	759	277	482	2.1 %	
		県外	228	83	145	269	123	146	▲ 15.2 %	
	②求人数(人)	計	42,112				40,187			4.8 %
		県内	2,668				2,626			1.6 %
		県外	39,444				37,561			5.0 %
	③就職内定者数 (人)	計	645	199	446	652	225	427	▲ 1.1 %	
		県内	457	137	320	472	157	315	▲ 3.2 %	
		県外	188	62	126	180	68	112	4.4 %	
	④求人倍率(倍) (②／①)	計	41.99				39.09			2.90 P
		県内	3.44				3.46			▲ 0.02 P
		県外	173.00				139.63			33.37 P
	⑤就職率(%) (③／① * 100)	計	64.3	54.2	70.1	63.4	56.3	68.0	0.9 P	
		県内	59.0	48.2	65.2	62.2	56.7	65.4	▲ 3.2 P	
		県外	82.5	74.7	86.9	66.9	55.3	76.7	15.6 P	
訓 練 大 学	①求職者数(人)	計	83	73	10	83	77	6	0.0 %	
		県内	27	24	3	35	32	3	▲ 22.9 %	
		県外	56	49	7	48	45	3	16.7 %	
	②求人数(人)	計	1,502				1,621			▲ 7.3 %
		県内	304				355			▲ 14.4 %
		県外	1,198				1,266			▲ 5.4 %
	③就職内定者数 (人)	計	75	66	9	82	76	6	▲ 8.5 %	
		県内	22	20	2	35	32	3	▲ 37.1 %	
		県外	53	46	7	47	44	3	12.8 %	
	④求人倍率(倍) (②／①)	計	18.10				19.53			▲ 1.43 P
		県内	11.26				10.14			1.12 P
		県外	21.39				26.38			▲ 4.99 P
	⑤就職率(%) (③／① * 100)	計	90.4	90.4	90.0	98.8	98.7	100.0	▲ 8.4 P	
		県内	81.5	83.3	66.7	100.0	100.0	100.0	▲ 18.5 P	
		県外	94.6	93.9	100.0	97.9	97.8	100.0	▲ 3.3 P	

高校新卒者のハローワーク求人に係る求人・求職・求人倍率の推移(各年度10月末現在)



注1 「求職者数」とは、学校又はハローワークの紹介を希望する者の数であり、「求人数」とは、香川県内のハローワークに申し込まれた求人の総数である。

高校新卒者のハローワーク求人に係る就職内定率の推移



	H4.3卒	H5.3卒	H6.3卒	H7.3卒	H8.3卒	H9.3卒	H10.3卒	H11.3卒	H12.3卒	H13.3卒	H14.3卒	H15.3卒	H16.3卒	H17.3卒	H18.3卒	H19.3卒	H20.3卒	H21.3卒	H22.3卒	H23.3卒	H24.3卒	H25.3卒	H26.3卒	H27.3卒	H28.3卒	H29.3卒	H30.3卒	H31.3卒	R2.3卒	R3.3卒	R4.3卒	R5.3卒	R6.3卒	R7.3卒	R8.3卒
9月末	70.0%	67.9%	61.7%	56.7%	59.5%	52.7%	50.3%	46.9%	44.9%	44.9%	37.8%	37.5%	38.5%	39.5%	46.1%	53.3%	50.8%	54.7%	42.8%	49.0%	53.2%	52.2%	56.0%	65.2%	66.1%	67.8%	68.9%	68.8%	68.3%		71.2%	65.5%	71.9%	67.9%	70.3%
10月末	87.1%	85.3%	81.6%	79.1%	78.2%	76.6%	78.5%	68.4%	64.6%	65.3%	57.9%	59.9%	59.4%	62.6%	70.6%	74.0%	75.9%	74.0%	66.6%	69.2%	74.3%	74.0%	78.8%	84.9%	86.8%	88.3%	88.6%	87.5%	86.2%	73.2%	89.3%	86.4%	87.6%	84.6%	82.6%
11月末	91.6%	89.0%	88.2%	85.2%	83.2%	87.1%	85.0%	76.2%	73.1%	76.8%	70.2%	71.5%	69.5%	71.9%	76.4%	81.3%	83.6%	80.6%	75.4%	76.5%	83.8%	83.6%	86.8%	92.0%	92.4%	93.3%	91.7%	92.7%	89.6%	87.6%	92.8%	91.4%	91.8%	88.9%	
12月末	94.1%	90.3%	91.3%	87.7%	86.4%	90.2%	89.1%	82.8%	82.6%	82.8%	76.4%	78.8%	78.6%	80.6%	82.5%	88.3%	88.2%	87.2%	83.4%	83.3%	89.5%	89.3%	91.2%	95.0%	95.2%	95.2%	93.5%	94.1%	91.4%	93.1%	94.6%	93.6%	93.2%	92.5%	
1月末	95.7%	94.4%	95.8%	93.6%	91.6%	91.9%	92.1%	89.4%	89.5%	86.8%	83.0%	84.3%	85.5%	87.7%	86.0%	91.1%	91.5%	91.5%	90.6%	88.6%	94.2%	93.8%	94.0%	96.5%	96.7%	98.0%	96.6%	97.7%	94.8%	95.1%	96.8%	95.0%	95.1%	93.2%	
2月末	98.5%	97.4%	98.1%	97.5%	94.5%	97.3%	97.4%	93.7%	96.6%	93.7%	90.6%	89.4%	90.5%	94.6%	94.0%	95.4%	96.7%	95.5%	95.6%	95.9%	98.1%	96.7%	97.6%	99.2%	99.2%	98.4%	98.5%	99.3%	97.7%	98.7%	99.3%	98.0%	97.6%	97.0%	
3月末	99.9%	99.7%	99.5%	99.4%	96.9%	99.5%	99.7%	99.0%	98.4%	97.4%	95.5%	94.5%	93.8%	98.7%	98.9%	98.6%	99.5%	97.6%	97.1%	98.9%	99.4%	99.4%	99.4%	99.8%	99.6%	99.4%	99.1%	99.8%	99.9%	99.3%	99.6%	99.5%	98.6%	98.7%	

注1 令和3年3月卒の数値については、新型コロナウイルス感染症の感染拡大の影響により、選考・内定開始期日等の変更があったため、9月末における内定者なし。

大学新卒者の就職内定率の推移

