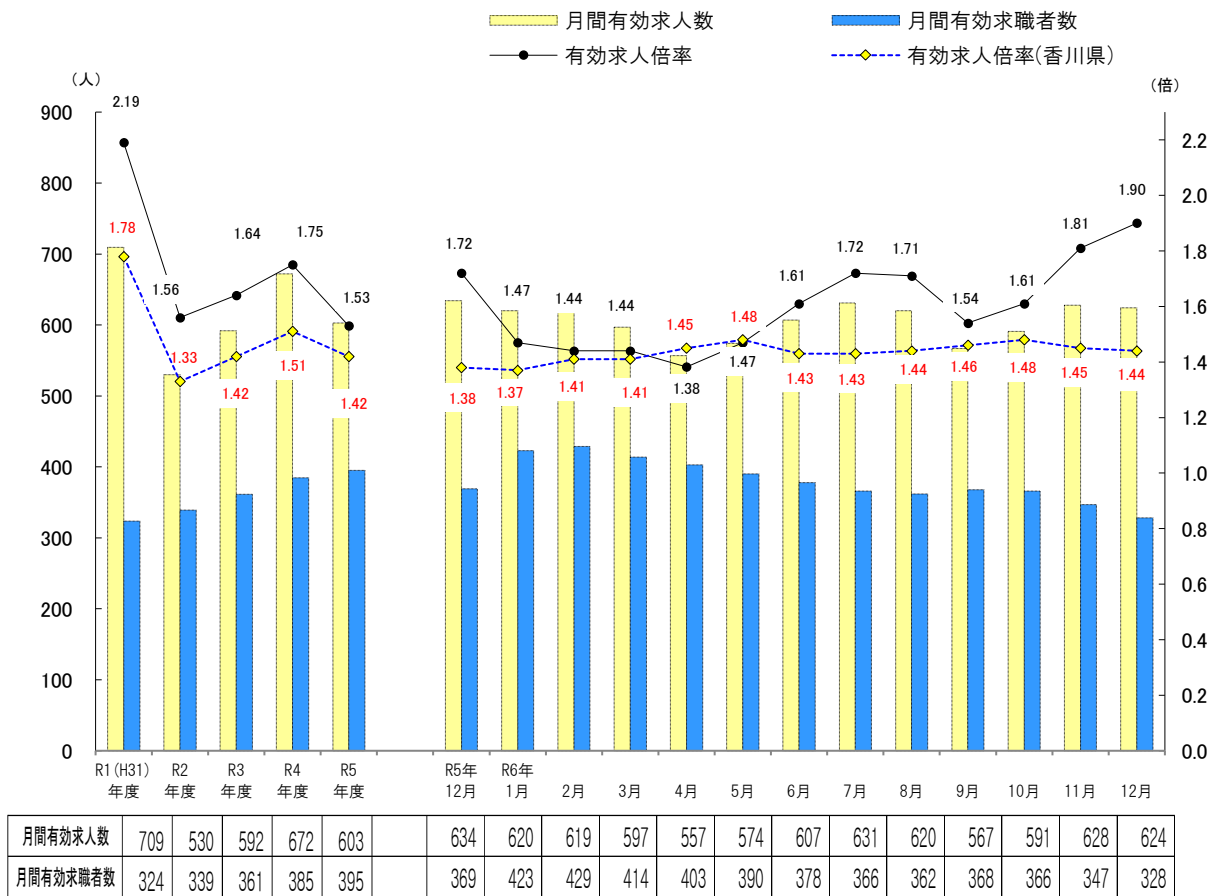


# 労働市場情報

## 求人・求職及び求人倍率の推移 (臨時を含み学卒を除く 全数)



※香川県の月次の数値は季節調整値です。なお、令和5年12月以前の数値は新季節指数により改訂されています。

令和7年1月31日 発行

土庄 公共職業安定所

〒761-4104

小豆郡土庄町甲6195 - 3

TEL 0879-62-1411(代)

FAX 0879-62-1412

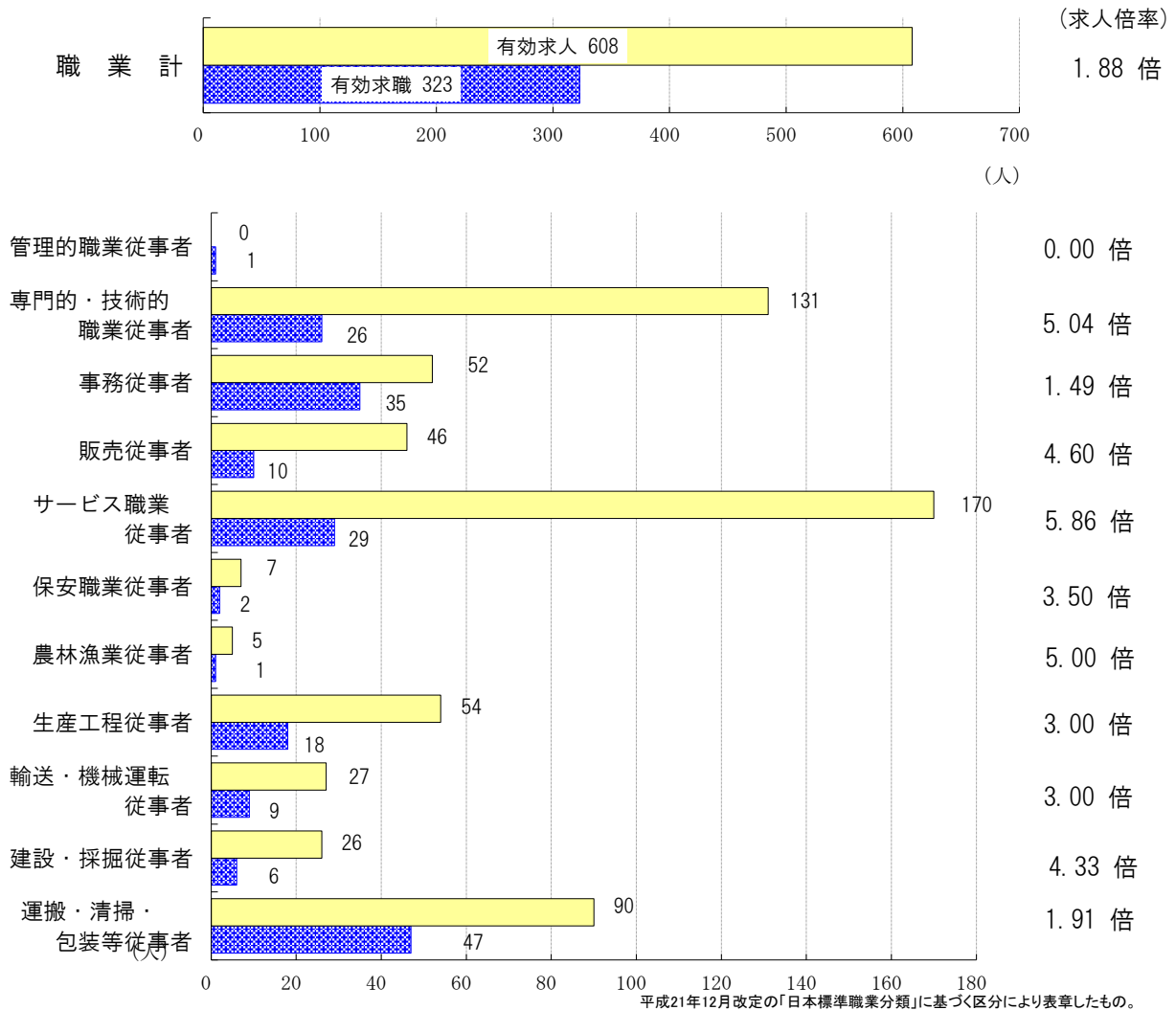


皆様からの「ありがとう」のために、ハローワークは頑張ります。

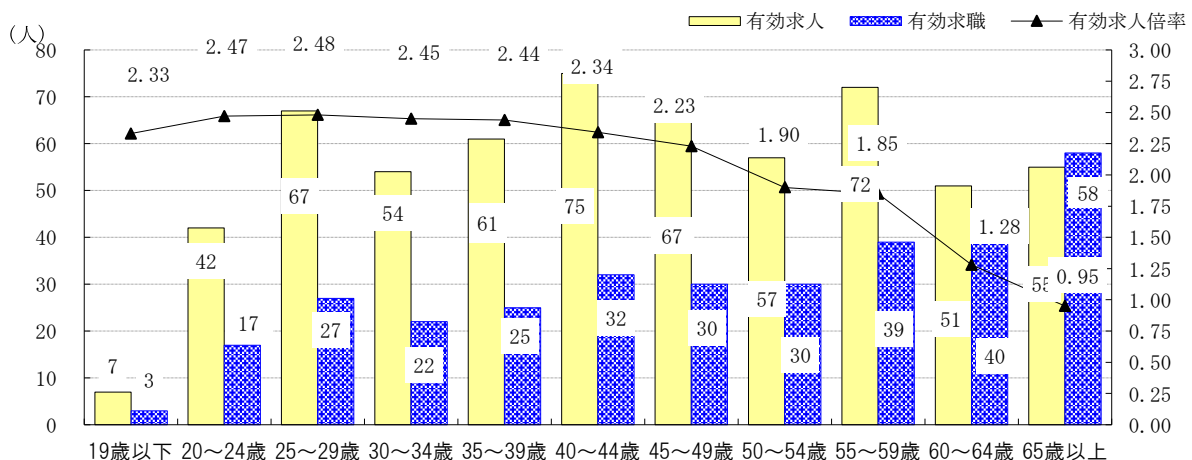
2024年12月分

# 職業別 求人・求職状況 (常用計)

ハローワーク土庄



# 年齢別 求人・求職状況 (常用計)



(就職機会積み上げ方式)

\*「常用計」：雇用期間4か月未満の臨時を除きパートを含む。常用的フルタイムと常用的パートタイムの計。

2024年12月分

## 職業別 求人・求職状況

(常用計)

ハローワーク土庄

\*「常用計」：雇用期間4か月未満の臨時を除きパートを含む。常用的フルタイムと常用的パートタイムの計。

有効求人数		有効求人倍率 (倍)		有効求職者数			
	構成比				構成比	男	女
608	100.0%	1.88	職業計	323	100.0%	174	148
0	0.0%	0.00	A 管理的職業従事者	1	0.3%	1	0
131	21.5%	5.04	B 専門的・技術的職業従事者	26	8.0%	10	16
2	0.3%	—	07製造技術者（開発）	0	0.0%	0	0
1	0.2%	1.00	08製造技術者（開発を除く）	1	0.3%	0	1
28	4.6%	28.00	09建築・土木・測量技術者	1	0.3%	0	1
1	0.2%	1.00	12医師，歯科医師，獣医師，薬剤師	1	0.3%	0	1
51	8.4%	7.29	13保健師，助産師，看護師	7	2.2%	0	7
10	1.6%	5.00	14医療技術者	2	0.6%	1	1
7	1.2%	2.33	15その他の保健医療従事者	3	0.9%	3	0
27	4.4%	27.00	16社会福祉専門職業従事者	1	0.3%	0	1
0	0.0%	0.00	22美術家，デザイナー，写真家，映像撮影者	3	0.9%	1	2
3	0.5%	0.75	05.06.17～21.23.24その他の専門的職業	4	1.2%	2	2
52	8.6%	1.49	C 事務従事者	35	10.8%	11	23
40	6.6%	1.38	25一般事務従事者	29	9.0%	10	18
5	0.8%	1.25	26会計事務従事者	4	1.2%	1	3
4	0.7%	4.00	28営業・販売事務従事者	1	0.3%	0	1
46	7.6%	4.60	D 販売従事者	10	3.1%	5	5
28	4.6%	4.00	32商品販売従事者	7	2.2%	3	4
18	3.0%	6.00	34営業職業従事者	3	0.9%	2	1
170	28.0%	5.86	E サービス職業従事者	29	9.0%	13	16
35	5.8%	4.38	36介護サービス職業従事者	8	2.5%	5	3
9	1.5%	4.50	37保健医療サービス職業従事者	2	0.6%	0	2
20	3.3%	—	38生活衛生サービス職業従事者	0	0.0%	0	0
50	8.2%	8.33	39飲食物調理従事者	6	1.9%	4	2
47	7.7%	5.88	40接客・給仕職業従事者	8	2.5%	3	5
0	0.0%	—	41居住施設・ビル等管理人	0	0.0%	0	0
9	1.5%	1.80	42その他のサービス職業従事者	5	1.5%	1	4
7	1.2%	3.50	F 保安職業従事者	2	0.6%	2	0
5	0.8%	5.00	G 農林漁業従事者	1	0.3%	0	1
54	8.9%	3.00	H 生産工程従事者	18	5.6%	12	6
0	0.0%	—	49生産設備制御・監視従事者（金属製品）	0	0.0%	0	0
3	0.5%	—	50生産設備制御・監視従事者（金属製品を除く）	0	0.0%	0	0
8	1.3%	8.00	52製品製造・加工処理従事者（金属製品）	1	0.3%	1	0
28	4.6%	2.00	53製品製造・加工処理従事者（金属製品を除く）	14	4.3%	8	6
8	1.3%	—	54機械組立従事者	0	0.0%	0	0
3	0.5%	1.00	55機械整備・修理従事者	3	0.9%	3	0
4	0.7%	—	57製品検査従事者（金属製品を除く）	0	0.0%	0	0
0	0.0%	—	58機械検査従事者	0	0.0%	0	0
0	0.0%	—	59生産関連・生産類似作業従事者	0	0.0%	0	0
27	4.4%	3.00	I 輸送・機械運転従事者	9	2.8%	9	0
21	3.5%	3.50	61自動車運転従事者	6	1.9%	6	0
1	0.2%	0.50	64定置・建設機械運転従事者	2	0.6%	2	0
26	4.3%	4.33	J 建設・採掘従事者	6	1.9%	6	0
0	0.0%	0.00	65建設躯体工事従事者	1	0.3%	1	0
13	2.1%	6.50	66建設従事者（建設躯体工事従事者を除く）	2	0.6%	2	0
1	0.2%	1.00	67電気工事従事者	1	0.3%	1	0
12	2.0%	12.00	68土木作業従事者	1	0.3%	1	0
90	14.8%	1.91	K 運搬・清掃・包装等従事者	47	14.6%	24	23
17	2.8%	2.43	70運搬従事者	7	2.2%	6	1
40	6.6%	4.00	71清掃従事者	10	3.1%	5	5
12	2.0%	3.00	72包装従事者	4	1.2%	2	2
108	17.8%	6.75	(福祉関連計)	16	5.0%	6	10

\* 平成21年12月改定の「日本標準職業分類」に基づく区分により表章したものの。

\* 有効求職者数には、オンライン上で求職登録した求職者数を含む。

2024年12月分

職業別 求人・求職状況  
( 常用的フルタイム )

ハローワーク土庄

有効求人数		有効求人倍率 (倍)		有効求職者数			
	構成比				構成比	男	女
351	100.0%	2.14	職業計	164	100.0%	112	52
0	0.0%	0.00	A 管理的職業従事者	1	0.6%	1	0
109	31.1%	6.41	B 専門的・技術的職業従事者	17	10.4%	9	8
2	0.6%	—	07製造技術者（開発）	0	0.0%	0	0
1	0.3%	—	08製造技術者（開発を除く）	0	0.0%	0	0
26	7.4%	26.00	09建築・土木・測量技術者	1	0.6%	0	1
1	0.3%	—	12医師，歯科医師，獣医師，薬剤師	0	0.0%	0	0
40	11.4%	13.33	13保健師，助産師，看護師	3	1.8%	0	3
8	2.3%	8.00	14医療技術者	1	0.6%	1	0
5	1.4%	1.67	15その他の保健医療従事者	3	1.8%	3	0
23	6.6%	23.00	16社会福祉専門職業従事者	1	0.6%	0	1
0	0.0%	0.00	22美術家，デザイナー，写真家，映像撮影者	3	1.8%	1	2
2	0.6%	1.00	05.06.17～21.23.24その他の専門的職業	2	1.2%	1	1
37	10.5%	2.31	C 事務従事者	16	9.8%	7	9
29	8.3%	2.42	25一般事務従事者	12	7.3%	6	6
3	0.9%	1.00	26会計事務従事者	3	1.8%	1	2
3	0.9%	—	28営業・販売事務従事者	0	0.0%	0	0
28	8.0%	4.67	D 販売従事者	6	3.7%	5	1
10	2.8%	2.50	32商品販売従事者	4	2.4%	3	1
18	5.1%	9.00	34営業職業従事者	2	1.2%	2	0
64	18.2%	4.92	E サービス職業従事者	13	7.9%	8	5
17	4.8%	3.40	36介護サービス職業従事者	5	3.0%	3	2
5	1.4%	5.00	37保健医療サービス職業従事者	1	0.6%	0	1
15	4.3%	—	38生活衛生サービス職業従事者	0	0.0%	0	0
13	3.7%	4.33	39飲食物調理従事者	3	1.8%	3	0
13	3.7%	13.00	40接客・給仕職業従事者	1	0.6%	1	0
0	0.0%	—	41居住施設・ビル等管理人	0	0.0%	0	0
1	0.3%	0.33	42その他のサービス職業従事者	3	1.8%	1	2
3	0.9%	3.00	F 保安職業従事者	1	0.6%	1	0
5	1.4%	5.00	G 農林漁業従事者	1	0.6%	0	1
44	12.5%	3.67	H 生産工程従事者	12	7.3%	9	3
0	0.0%	—	49生産設備制御・監視従事者（金属製品）	0	0.0%	0	0
3	0.9%	—	50生産設備制御・監視従事者（金属製品を除く）	0	0.0%	0	0
8	2.3%	8.00	52製品製造・加工処理従事者（金属製品）	1	0.6%	1	0
19	5.4%	2.38	53製品製造・加工処理従事者（金属製品を除く）	8	4.9%	5	3
7	2.0%	—	54機械組立従事者	0	0.0%	0	0
3	0.9%	1.00	55機械整備・修理従事者	3	1.8%	3	0
4	1.1%	—	57製品検査従事者（金属製品を除く）	0	0.0%	0	0
0	0.0%	—	58機械検査従事者	0	0.0%	0	0
0	0.0%	—	59生産関連・生産類似作業従事者	0	0.0%	0	0
14	4.0%	2.33	I 輸送・機械運転従事者	6	3.7%	6	0
11	3.1%	2.75	61自動車運転従事者	4	2.4%	4	0
1	0.3%	1.00	64定置・建設機械運転従事者	1	0.6%	1	0
26	7.4%	4.33	J 建設・採掘従事者	6	3.7%	6	0
0	0.0%	0.00	65建設躯体工事従事者	1	0.6%	1	0
13	3.7%	6.50	66建設従事者（建設躯体工事従事者を除く）	2	1.2%	2	0
1	0.3%	1.00	67電気工事従事者	1	0.6%	1	0
12	3.4%	12.00	68土木作業従事者	1	0.6%	1	0
21	6.0%	1.40	K 運搬・清掃・包装等従事者	15	9.1%	11	4
13	3.7%	2.60	70運搬従事者	5	3.0%	4	1
4	1.1%	1.33	71清掃従事者	3	1.8%	2	1
2	0.6%	2.00	72包装従事者	1	0.6%	1	0
77	21.9%	8.56	(福祉関連計)	9	5.5%	4	5

\* 平成21年12月改定の「日本標準職業分類」に基づく区分により表章したものの。

\* 有効求職者数には、オンライン上で求職登録した求職者数を含む。

2024年12月分

職業別 求人・求職状況  
( 常用的パートタイム )

ハローワーク土庄

有効求人数		有効求人倍率 (倍)		有効求職者数			
	構成比				構成比	男	女
257	100.0%	1.62	職業計	159	100.0%	62	96
0	0.0%	—	A 管理的職業従事者	0	0.0%	0	0
22	8.6%	2.44	B 専門的・技術的職業従事者	9	5.7%	1	8
0	0.0%	—	07製造技術者（開発）	0	0.0%	0	0
0	0.0%	0.00	08製造技術者（開発を除く）	1	0.6%	0	1
2	0.8%	—	09建築・土木・測量技術者	0	0.0%	0	0
0	0.0%	0.00	12医師，歯科医師，獣医師，薬剤師	1	0.6%	0	1
11	4.3%	2.75	13保健師，助産師，看護師	4	2.5%	0	4
2	0.8%	2.00	14医療技術者	1	0.6%	0	1
2	0.8%	—	15その他の保健医療従事者	0	0.0%	0	0
4	1.6%	—	16社会福祉専門職業従事者	0	0.0%	0	0
0	0.0%	—	22美術家，デザイナー，写真家，映像撮影者	0	0.0%	0	0
1	0.4%	0.50	05.06.17～21.23.24その他の専門的職業	2	1.3%	1	1
15	5.8%	0.79	C 事務従事者	19	11.9%	4	14
11	4.3%	0.65	25一般事務従事者	17	10.7%	4	12
2	0.8%	2.00	26会計事務従事者	1	0.6%	0	1
1	0.4%	1.00	28営業・販売事務従事者	1	0.6%	0	1
18	7.0%	4.50	D 販売従事者	4	2.5%	0	4
18	7.0%	6.00	32商品販売従事者	3	1.9%	0	3
0	0.0%	0.00	34営業職業従事者	1	0.6%	0	1
106	41.2%	6.63	E サービス職業従事者	16	10.1%	5	11
18	7.0%	6.00	36介護サービス職業従事者	3	1.9%	2	1
4	1.6%	4.00	37保健医療サービス職業従事者	1	0.6%	0	1
5	1.9%	—	38生活衛生サービス職業従事者	0	0.0%	0	0
37	14.4%	12.33	39飲食物調理従事者	3	1.9%	1	2
34	13.2%	4.86	40接客・給仕職業従事者	7	4.4%	2	5
0	0.0%	—	41居住施設・ビル等管理人	0	0.0%	0	0
8	3.1%	4.00	42その他のサービス職業従事者	2	1.3%	0	2
4	1.6%	4.00	F 保安職業従事者	1	0.6%	1	0
0	0.0%	—	G 農林漁業従事者	0	0.0%	0	0
10	3.9%	1.67	H 生産工程従事者	6	3.8%	3	3
0	0.0%	—	49生産設備制御・監視従事者（金属製品）	0	0.0%	0	0
0	0.0%	—	50生産設備制御・監視従事者（金属製品を除く）	0	0.0%	0	0
0	0.0%	—	52製品製造・加工処理従事者（金属製品）	0	0.0%	0	0
9	3.5%	1.50	53製品製造・加工処理従事者（金属製品を除く）	6	3.8%	3	3
1	0.4%	—	54機械組立従事者	0	0.0%	0	0
0	0.0%	—	55機械整備・修理従事者	0	0.0%	0	0
0	0.0%	—	57製品検査従事者（金属製品を除く）	0	0.0%	0	0
0	0.0%	—	58機械検査従事者	0	0.0%	0	0
0	0.0%	—	59生産関連・生産類似作業従事者	0	0.0%	0	0
13	5.1%	4.33	I 輸送・機械運転従事者	3	1.9%	3	0
10	3.9%	5.00	61自動車運転従事者	2	1.3%	2	0
0	0.0%	0.00	64定置・建設機械運転従事者	1	0.6%	1	0
0	0.0%	—	J 建設・採掘従事者	0	0.0%	0	0
0	0.0%	—	65建設躯体工事従事者	0	0.0%	0	0
0	0.0%	—	66建設従事者（建設躯体工事従事者を除く）	0	0.0%	0	0
0	0.0%	—	67電気工事従事者	0	0.0%	0	0
0	0.0%	—	68土木作業従事者	0	0.0%	0	0
69	26.8%	2.16	K 運搬・清掃・包装等従事者	32	20.1%	13	19
4	1.6%	2.00	70運搬従事者	2	1.3%	2	0
36	14.0%	5.14	71清掃従事者	7	4.4%	3	4
10	3.9%	3.33	72包装従事者	3	1.9%	1	2
31	12.1%	4.43	(福祉関連計)	7	4.4%	2	5

\* 平成21年12月改定の「日本標準職業分類」に基づく区分により表章したものの。

\* 有効求職者数には、オンライン上で求職登録した求職者数を含む。

2024年12月分

職業別 求人賃金、求職者希望賃金  
(臨時を除く、常用)

ハローワーク土庄

単位：円

職業計	求人賃金				求職者希望賃金 フルタイム (月額)	
	フルタイム 上限	(月額)		パート 上限		(時間額) 下限
職業計	260,263	～	193,737	1,192	～ 1,041	197,917
A 管理的職業従事者	-	～	-	-	～ -	-
B 専門的・技術的職業従事者	294,508	～	212,708	1,507	～ 1,263	210,000
07製造技術者(開発)	-	～	-	-	～ -	-
08製造技術者(開発を除く)	-	～	-	-	～ -	-
09建築・土木・測量技術者	393,040	～	256,430	-	～ -	-
12医師, 歯科医師, 獣医師, 薬剤師	-	～	-	-	～ -	-
13保健師, 助産師, 看護師	311,600	～	219,300	1,507	～ 1,263	-
14医療技術者	-	～	-	-	～ -	-
16社会福祉専門職業従事者	235,969	～	186,952	-	～ -	-
C 事務従事者	229,768	～	178,778	1,124	～ 1,012	150,000
25一般事務従事者	230,837	～	179,725	1,113	～ 986	-
26会計事務従事者	-	～	-	1,050	～ 1,000	-
28営業・販売事務従事者	291,000	～	190,000	1,400	～ 1,200	-
D 販売従事者	273,843	～	201,848	1,261	～ 1,111	150,000
32商品販売従事者	196,685	～	165,195	1,261	～ 1,111	-
34営業職業従事者	351,000	～	238,500	-	～ -	-
E サービス職業従事者	255,302	～	184,157	1,203	～ 1,017	216,667
36介護サービス職業従事者	238,139	～	183,994	1,412	～ 1,064	-
37保健医療サービス職業従事者	-	～	-	-	～ -	-
39飲食物調理従事者	245,000	～	190,000	1,201	～ 988	-
40接客・給仕職業従事者	275,023	～	182,519	1,131	～ 1,029	-
41居住施設・ビル等管理人	-	～	-	-	～ -	-
F 保安職業従事者	-	～	-	-	～ -	-
G 農林漁業従事者	215,400	～	168,480	-	～ -	-
H 生産工程従事者	222,857	～	192,857	1,093	～ 1,018	155,000
50生産設備制御・監視従事者(金属製品を除く)	-	～	-	-	～ -	-
52製品製造・加工処理従事者(金属製品)	200,000	～	180,000	-	～ -	-
53製品製造・加工処理従事者(金属製品を除く)	226,667	～	195,000	1,093	～ 1,018	-
55機械整備・修理従事者	-	～	-	-	～ -	-
57製品検査従事者(金属製品を除く)	-	～	-	-	～ -	-
58機械検査従事者	-	～	-	-	～ -	-
59生産関連・生産類似作業従事者	-	～	-	-	～ -	-
I 輸送・機械運転従事者	233,235	～	187,635	1,312	～ 1,180	250,000
61自動車運転従事者	233,235	～	187,635	1,312	～ 1,180	-
64定置・建設機械運転従事者	-	～	-	-	～ -	-
J 建設・採掘従事者	278,013	～	195,768	-	～ -	200,000
65建設躯体工事従事者	-	～	-	-	～ -	-
66建設従事者(建設躯体工事従事者を除く)	282,123	～	192,419	-	～ -	-
67電気工事従事者	-	～	-	-	～ -	-
68土木作業従事者	272,533	～	200,233	-	～ -	-
K 運搬・清掃・包装等従事者	273,092	～	194,363	1,095	～ 995	200,000
70運搬従事者	282,277	～	196,410	-	～ -	-
71清掃従事者	208,800	～	180,032	1,090	～ 1,002	-
72包装従事者	-	～	-	1,058	～ 978	-
73その他の運搬・清掃・包装従事者	-	～	-	1,147	～ 1,007	-

\* 集計月の新規求人、新規求職者を対象として、各項目毎に単純平均したものです。

\* 集計表中で「-」表示は、対象となるデータがないことを表しています。

\* 求職者希望賃金は、ハローワーク利用登録者の方のみの数値です。