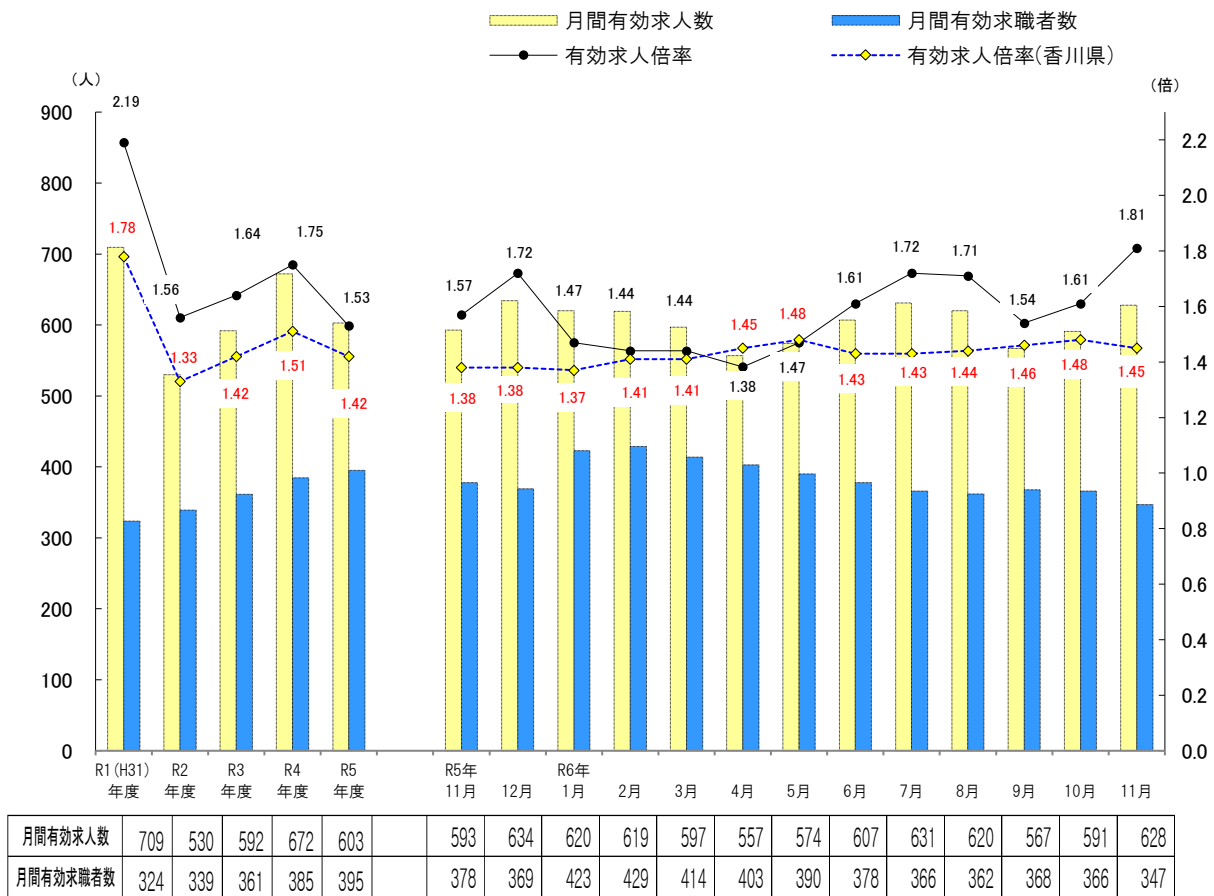


# 労働市場情報

求人・求職及び求人倍率の推移 (臨時を含み学卒を除く 全数)



※香川県の月次の数値は季節調整値です。なお、令和5年12月以前の数値は新季節指数により改訂されています。

令和6年12月27日 発行

土庄 公共職業安定所

〒761-4104

小豆郡土庄町甲6195 - 3

TEL 0879-62-1411(代)

FAX 0879-62-1412

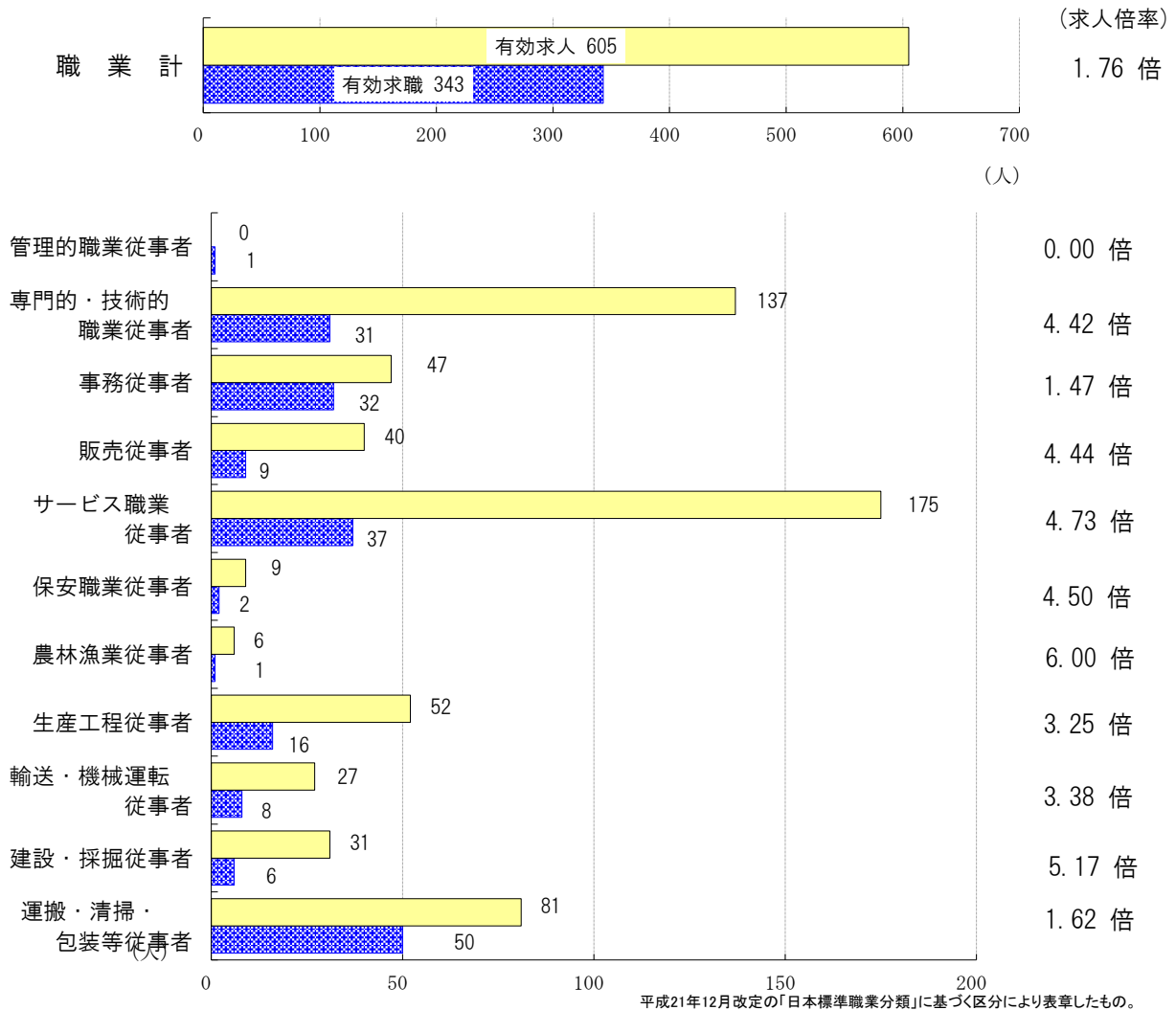


皆様からの「ありがとう」のために、ハローワークは頑張ります。

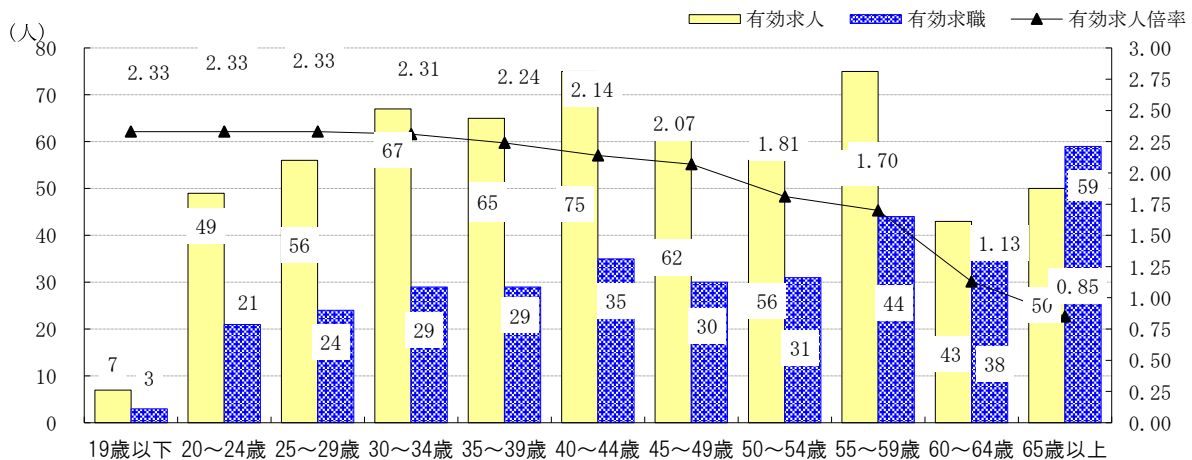
2024年11月分

# 職業別 求人・求職状況 (常用計)

ハローワーク土庄



# 年齢別 求人・求職状況 (常用計)



(就職機会積み上げ方式)  
\*「常用計」：雇用期間4か月未満の臨時を除きパートを含む。常用的フルタイムと常用的パートタイムの計。

2024年11月分

## 職業別 求人・求職状況

(常用計)

ハローワーク土庄

\*「常用計」：雇用期間4か月未満の臨時を除きパートを含む。常用的フルタイムと常用的パートタイムの計。

有効求人数		有効求人倍率 (倍)		有効求職者数			
構成比				構成比	男	女	
605	100.0%	1.76	職業計	343	100.0%	183	159
0	0.0%	0.00	A 管理的職業従事者	1	0.3%	1	0
137	22.6%	4.42	B 専門的・技術的職業従事者	31	9.0%	12	19
2	0.3%	—	07製造技術者（開発）	0	0.0%	0	0
1	0.2%	1.00	08製造技術者（開発を除く）	1	0.3%	0	1
26	4.3%	—	09建築・土木・測量技術者	0	0.0%	0	0
2	0.3%	2.00	12医師，歯科医師，獣医師，薬剤師	1	0.3%	0	1
61	10.1%	6.10	13保健師，助産師，看護師	10	2.9%	0	10
11	1.8%	11.00	14医療技術者	1	0.3%	1	0
7	1.2%	2.33	15その他の保健医療従事者	3	0.9%	3	0
23	3.8%	7.67	16社会福祉専門職業従事者	3	0.9%	1	2
0	0.0%	0.00	22美術家，デザイナー，写真家，映像撮影者	4	1.2%	1	3
3	0.5%	0.75	05.06.17～21.23.24その他の専門的職業	4	1.2%	3	1
47	7.8%	1.47	C 事務従事者	32	9.3%	13	18
37	6.1%	1.42	25一般事務従事者	26	7.6%	11	14
4	0.7%	2.00	26会計事務従事者	2	0.6%	1	1
3	0.5%	1.50	28営業・販売事務従事者	2	0.6%	0	2
40	6.6%	4.44	D 販売従事者	9	2.6%	6	3
22	3.6%	3.14	32商品販売従事者	7	2.0%	4	3
18	3.0%	9.00	34営業職業従事者	2	0.6%	2	0
175	28.9%	4.73	E サービス職業従事者	37	10.8%	12	25
35	5.8%	3.50	36介護サービス職業従事者	10	2.9%	3	7
8	1.3%	2.00	37保健医療サービス職業従事者	4	1.2%	0	4
20	3.3%	20.00	38生活衛生サービス職業従事者	1	0.3%	0	1
51	8.4%	7.29	39飲食物調理従事者	7	2.0%	3	4
46	7.6%	5.11	40接客・給仕職業従事者	9	2.6%	4	5
1	0.2%	1.00	41居住施設・ビル等管理人	1	0.3%	1	0
14	2.3%	2.80	42その他のサービス職業従事者	5	1.5%	1	4
9	1.5%	4.50	F 保安職業従事者	2	0.6%	2	0
6	1.0%	6.00	G 農林漁業従事者	1	0.3%	0	1
52	8.6%	3.25	H 生産工程従事者	16	4.7%	11	5
0	0.0%	—	49生産設備制御・監視従事者（金属製品）	0	0.0%	0	0
3	0.5%	—	50生産設備制御・監視従事者（金属製品を除く）	0	0.0%	0	0
7	1.2%	7.00	52製品製造・加工処理従事者（金属製品）	1	0.3%	1	0
26	4.3%	2.00	53製品製造・加工処理従事者（金属製品を除く）	13	3.8%	8	5
8	1.3%	—	54機械組立従事者	0	0.0%	0	0
4	0.7%	2.00	55機械整備・修理従事者	2	0.6%	2	0
4	0.7%	—	57製品検査従事者（金属製品を除く）	0	0.0%	0	0
0	0.0%	—	58機械検査従事者	0	0.0%	0	0
0	0.0%	—	59生産関連・生産類似作業従事者	0	0.0%	0	0
27	4.5%	3.38	I 輸送・機械運転従事者	8	2.3%	8	0
17	2.8%	2.83	61自動車運転従事者	6	1.7%	6	0
3	0.5%	1.50	64定置・建設機械運転従事者	2	0.6%	2	0
31	5.1%	5.17	J 建設・採掘従事者	6	1.7%	6	0
0	0.0%	0.00	65建設躯体工事従事者	1	0.3%	1	0
13	2.1%	4.33	66建設従事者（建設躯体工事従事者を除く）	3	0.9%	3	0
1	0.2%	1.00	67電気工事従事者	1	0.3%	1	0
17	2.8%	17.00	68土木作業従事者	1	0.3%	1	0
81	13.4%	1.62	K 運搬・清掃・包装等従事者	50	14.6%	26	24
10	1.7%	1.67	70運搬従事者	6	1.7%	5	1
37	6.1%	4.11	71清掃従事者	9	2.6%	4	5
9	1.5%	1.80	72包装従事者	5	1.5%	2	3
117	19.3%	5.32	(福祉関連計)	22	6.4%	5	17

\* 平成21年12月改定の「日本標準職業分類」に基づく区分により表章したものの。

\* 有効求職者数には、オンライン上で求職登録した求職者数を含む。

2024年11月分

職業別 求人・求職状況  
( 常用的フルタイム )

ハローワーク土庄

有効求人数		有効求人倍率 (倍)		有効求職者数			
	構成比				構成比	男	女
360	100.0%	2.08	職業計	173	100.0%	116	57
0	0.0%	0.00	A 管理的職業従事者	1	0.6%	1	0
115	31.9%	5.23	B 専門的・技術的職業従事者	22	12.7%	11	11
2	0.6%	—	07製造技術者（開発）	0	0.0%	0	0
1	0.3%	—	08製造技術者（開発を除く）	0	0.0%	0	0
24	6.7%	—	09建築・土木・測量技術者	0	0.0%	0	0
2	0.6%	—	12医師，歯科医師，獣医師，薬剤師	0	0.0%	0	0
50	13.9%	10.00	13保健師，助産師，看護師	5	2.9%	0	5
9	2.5%	9.00	14医療技術者	1	0.6%	1	0
5	1.4%	1.67	15その他の保健医療従事者	3	1.7%	3	0
19	5.3%	6.33	16社会福祉専門職業従事者	3	1.7%	1	2
0	0.0%	0.00	22美術家，デザイナー，写真家，映像撮影者	4	2.3%	1	3
2	0.6%	1.00	05.06.17～21.23.24その他の専門的職業	2	1.2%	2	0
35	9.7%	2.19	C 事務従事者	16	9.2%	8	8
28	7.8%	2.55	25一般事務従事者	11	6.4%	6	5
3	0.8%	1.50	26会計事務従事者	2	1.2%	1	1
3	0.8%	3.00	28営業・販売事務従事者	1	0.6%	0	1
27	7.5%	4.50	D 販売従事者	6	3.5%	6	0
9	2.5%	2.25	32商品販売従事者	4	2.3%	4	0
18	5.0%	9.00	34営業職業従事者	2	1.2%	2	0
65	18.1%	4.06	E サービス職業従事者	16	9.2%	9	7
18	5.0%	3.00	36介護サービス職業従事者	6	3.5%	3	3
4	1.1%	4.00	37保健医療サービス職業従事者	1	0.6%	0	1
15	4.2%	15.00	38生活衛生サービス職業従事者	1	0.6%	0	1
13	3.6%	6.50	39飲食物調理従事者	2	1.2%	2	0
13	3.6%	6.50	40接客・給仕職業従事者	2	1.2%	2	0
0	0.0%	0.00	41居住施設・ビル等管理人	1	0.6%	1	0
2	0.6%	0.67	42その他のサービス職業従事者	3	1.7%	1	2
5	1.4%	5.00	F 保安職業従事者	1	0.6%	1	0
5	1.4%	5.00	G 農林漁業従事者	1	0.6%	0	1
43	11.9%	3.91	H 生産工程従事者	11	6.4%	9	2
0	0.0%	—	49生産設備制御・監視従事者（金属製品）	0	0.0%	0	0
3	0.8%	—	50生産設備制御・監視従事者（金属製品を除く）	0	0.0%	0	0
7	1.9%	7.00	52製品製造・加工処理従事者（金属製品）	1	0.6%	1	0
18	5.0%	2.25	53製品製造・加工処理従事者（金属製品を除く）	8	4.6%	6	2
7	1.9%	—	54機械組立従事者	0	0.0%	0	0
4	1.1%	2.00	55機械整備・修理従事者	2	1.2%	2	0
4	1.1%	—	57製品検査従事者（金属製品を除く）	0	0.0%	0	0
0	0.0%	—	58機械検査従事者	0	0.0%	0	0
0	0.0%	—	59生産関連・生産類似作業従事者	0	0.0%	0	0
16	4.4%	3.20	I 輸送・機械運転従事者	5	2.9%	5	0
11	3.1%	2.75	61自動車運転従事者	4	2.3%	4	0
3	0.8%	3.00	64定置・建設機械運転従事者	1	0.6%	1	0
31	8.6%	5.17	J 建設・採掘従事者	6	3.5%	6	0
0	0.0%	0.00	65建設躯体工事従事者	1	0.6%	1	0
13	3.6%	4.33	66建設従事者（建設躯体工事従事者を除く）	3	1.7%	3	0
1	0.3%	1.00	67電気工事従事者	1	0.6%	1	0
17	4.7%	17.00	68土木作業従事者	1	0.6%	1	0
18	5.0%	1.13	K 運搬・清掃・包装等従事者	16	9.2%	11	5
6	1.7%	1.50	70運搬従事者	4	2.3%	3	1
5	1.4%	1.67	71清掃従事者	3	1.7%	2	1
2	0.6%	2.00	72包装従事者	1	0.6%	1	0
87	24.2%	6.69	(福祉関連計)	13	7.5%	5	8

\* 平成21年12月改定の「日本標準職業分類」に基づく区分により表章したものの。

\* 有効求職者数には、オンライン上で求職登録した求職者数を含む。

2024年11月分

職業別 求人・求職状況  
( 常用的パートタイム )

ハローワーク土庄

有効求人数		有効求人倍率 (倍)		有効求職者数			
	構成比				構成比	男	女
245	100.0%	1.44	職業計	170	100.0%	67	102
0	0.0%	—	A 管理的職業従事者	0	0.0%	0	0
22	9.0%	2.44	B 専門的・技術的職業従事者	9	5.3%	1	8
0	0.0%	—	07製造技術者（開発）	0	0.0%	0	0
0	0.0%	0.00	08製造技術者（開発を除く）	1	0.6%	0	1
2	0.8%	—	09建築・土木・測量技術者	0	0.0%	0	0
0	0.0%	0.00	12医師，歯科医師，獣医師，薬剤師	1	0.6%	0	1
11	4.5%	2.20	13保健師，助産師，看護師	5	2.9%	0	5
2	0.8%	—	14医療技術者	0	0.0%	0	0
2	0.8%	—	15その他の保健医療従事者	0	0.0%	0	0
4	1.6%	—	16社会福祉専門職業従事者	0	0.0%	0	0
0	0.0%	—	22美術家，デザイナー，写真家，映像撮影者	0	0.0%	0	0
1	0.4%	0.50	05.06.17～21.23.24その他の専門的職業	2	1.2%	1	1
12	4.9%	0.75	C 事務従事者	16	9.4%	5	10
9	3.7%	0.60	25一般事務従事者	15	8.8%	5	9
1	0.4%	—	26会計事務従事者	0	0.0%	0	0
0	0.0%	0.00	28営業・販売事務従事者	1	0.6%	0	1
13	5.3%	4.33	D 販売従事者	3	1.8%	0	3
13	5.3%	4.33	32商品販売従事者	3	1.8%	0	3
0	0.0%	—	34営業職業従事者	0	0.0%	0	0
110	44.9%	5.24	E サービス職業従事者	21	12.4%	3	18
17	6.9%	4.25	36介護サービス職業従事者	4	2.4%	0	4
4	1.6%	1.33	37保健医療サービス職業従事者	3	1.8%	0	3
5	2.0%	—	38生活衛生サービス職業従事者	0	0.0%	0	0
38	15.5%	7.60	39飲食物調理従事者	5	2.9%	1	4
33	13.5%	4.71	40接客・給仕職業従事者	7	4.1%	2	5
1	0.4%	—	41居住施設・ビル等管理人	0	0.0%	0	0
12	4.9%	6.00	42その他のサービス職業従事者	2	1.2%	0	2
4	1.6%	4.00	F 保安職業従事者	1	0.6%	1	0
1	0.4%	—	G 農林漁業従事者	0	0.0%	0	0
9	3.7%	1.80	H 生産工程従事者	5	2.9%	2	3
0	0.0%	—	49生産設備制御・監視従事者（金属製品）	0	0.0%	0	0
0	0.0%	—	50生産設備制御・監視従事者（金属製品を除く）	0	0.0%	0	0
0	0.0%	—	52製品製造・加工処理従事者（金属製品）	0	0.0%	0	0
8	3.3%	1.60	53製品製造・加工処理従事者（金属製品を除く）	5	2.9%	2	3
1	0.4%	—	54機械組立従事者	0	0.0%	0	0
0	0.0%	—	55機械整備・修理従事者	0	0.0%	0	0
0	0.0%	—	57製品検査従事者（金属製品を除く）	0	0.0%	0	0
0	0.0%	—	58機械検査従事者	0	0.0%	0	0
0	0.0%	—	59生産関連・生産類似作業従事者	0	0.0%	0	0
11	4.5%	3.67	I 輸送・機械運転従事者	3	1.8%	3	0
6	2.4%	3.00	61自動車運転従事者	2	1.2%	2	0
0	0.0%	0.00	64定置・建設機械運転従事者	1	0.6%	1	0
0	0.0%	—	J 建設・採掘従事者	0	0.0%	0	0
0	0.0%	—	65建設躯体工事従事者	0	0.0%	0	0
0	0.0%	—	66建設従事者（建設躯体工事従事者を除く）	0	0.0%	0	0
0	0.0%	—	67電気工事従事者	0	0.0%	0	0
0	0.0%	—	68土木作業従事者	0	0.0%	0	0
63	25.7%	1.85	K 運搬・清掃・包装等従事者	34	20.0%	15	19
4	1.6%	2.00	70運搬従事者	2	1.2%	2	0
32	13.1%	5.33	71清掃従事者	6	3.5%	2	4
7	2.9%	1.75	72包装従事者	4	2.4%	1	3
30	12.2%	3.33	(福祉関連計)	9	5.3%	0	9

\* 平成21年12月改定の「日本標準職業分類」に基づく区分により表章したものの。

\* 有効求職者数には、オンライン上で求職登録した求職者数を含む。

2024年11月分

職業別 求人賃金、求職者希望賃金  
(臨時を除く、常用)

ハローワーク土庄

単位：円

職業計	求人賃金				求職者希望賃金
	フルタイム 上限	(月額) 下限	パート 上限	(時間額) 下限	フルタイム (月額)
職業計	267,270	~ 203,810	1,174	~ 1,028	203,548
A 管理的職業従事者	-	~ -	-	~ -	-
B 専門的・技術的職業従事者	314,051	~ 230,709	1,507	~ 1,150	275,000
07製造技術者(開発)	200,000	~ 180,800	-	~ -	-
08製造技術者(開発を除く)	-	~ -	-	~ -	-
09建築・土木・測量技術者	433,520	~ 272,215	1,000	~ 970	-
12医師, 歯科医師, 獣医師, 薬剤師	273,300	~ 239,500	-	~ -	-
13保健師, 助産師, 看護師	295,239	~ 226,016	2,000	~ 1,225	-
14医療技術者	275,233	~ 209,033	-	~ -	-
16社会福祉専門職業従事者	226,850	~ 198,100	1,250	~ 1,150	-
C 事務従事者	209,997	~ 179,019	1,035	~ 1,000	225,000
25一般事務従事者	212,689	~ 181,176	970	~ 970	-
26会計事務従事者	185,000	~ 170,000	1,100	~ 1,030	-
28営業・販売事務従事者	200,000	~ 160,000	-	~ -	-
D 販売従事者	239,073	~ 179,961	1,114	~ 990	150,000
32商品販売従事者	202,526	~ 170,526	1,114	~ 990	-
34営業職業従事者	312,167	~ 198,833	-	~ -	-
E サービス職業従事者	224,385	~ 193,020	1,174	~ 1,018	200,000
36介護サービス職業従事者	181,750	~ 171,750	1,260	~ 982	-
37保健医療サービス職業従事者	-	~ -	1,250	~ 1,000	-
39飲食調理従事者	316,667	~ 233,333	1,200	~ 988	-
40接客・給仕職業従事者	249,140	~ 194,080	1,190	~ 1,042	-
41居住施設・ビル等管理人	-	~ -	-	~ -	-
F 保安職業従事者	262,440	~ 194,400	1,272	~ 1,057	-
G 農林漁業従事者	180,000	~ 168,000	-	~ -	-
H 生産工程従事者	248,890	~ 182,654	1,086	~ 986	165,000
50生産設備制御・監視従事者(金属製品を除く)	-	~ -	-	~ -	-
52製品製造・加工処理従事者(金属製品)	206,220	~ 176,400	-	~ -	-
53製品製造・加工処理従事者(金属製品を除く)	241,667	~ 171,667	1,086	~ 986	-
55機械整備・修理従事者	268,790	~ 187,490	-	~ -	-
57製品検査従事者(金属製品を除く)	263,333	~ 200,000	-	~ -	-
58機械検査従事者	-	~ -	-	~ -	-
59生産関連・生産類似作業従事者	-	~ -	-	~ -	-
I 輸送・機械運転従事者	268,804	~ 188,406	1,047	~ 1,025	200,000
61自動車運転従事者	268,804	~ 188,406	1,110	~ 1,064	-
64定置・建設機械運転従事者	-	~ -	-	~ -	-
J 建設・採掘従事者	359,533	~ 230,000	-	~ -	223,333
65建設躯体工事従事者	-	~ -	-	~ -	-
66建設従事者(建設躯体工事従事者を除く)	375,733	~ 203,333	-	~ -	-
67電気工事従事者	-	~ -	-	~ -	-
68土木作業従事者	343,333	~ 256,667	-	~ -	-
K 運搬・清掃・包装等従事者	249,051	~ 190,517	1,067	~ 1,000	155,000
70運搬従事者	367,000	~ 191,400	1,100	~ 1,100	-
71清掃従事者	220,000	~ 220,000	1,050	~ 1,002	-
72包装従事者	158,304	~ 158,304	1,076	~ 976	-
73その他の運搬・清掃・包装従事者	162,000	~ 162,000	1,085	~ 970	-

\* 集計月の新規求人、新規求職者を対象として、各項目毎に単純平均したものです。

\* 集計表中で「-」表示は、対象となるデータがないことを表しています。

\* 求職者希望賃金は、ハローワーク利用登録者の方のみの数値です。