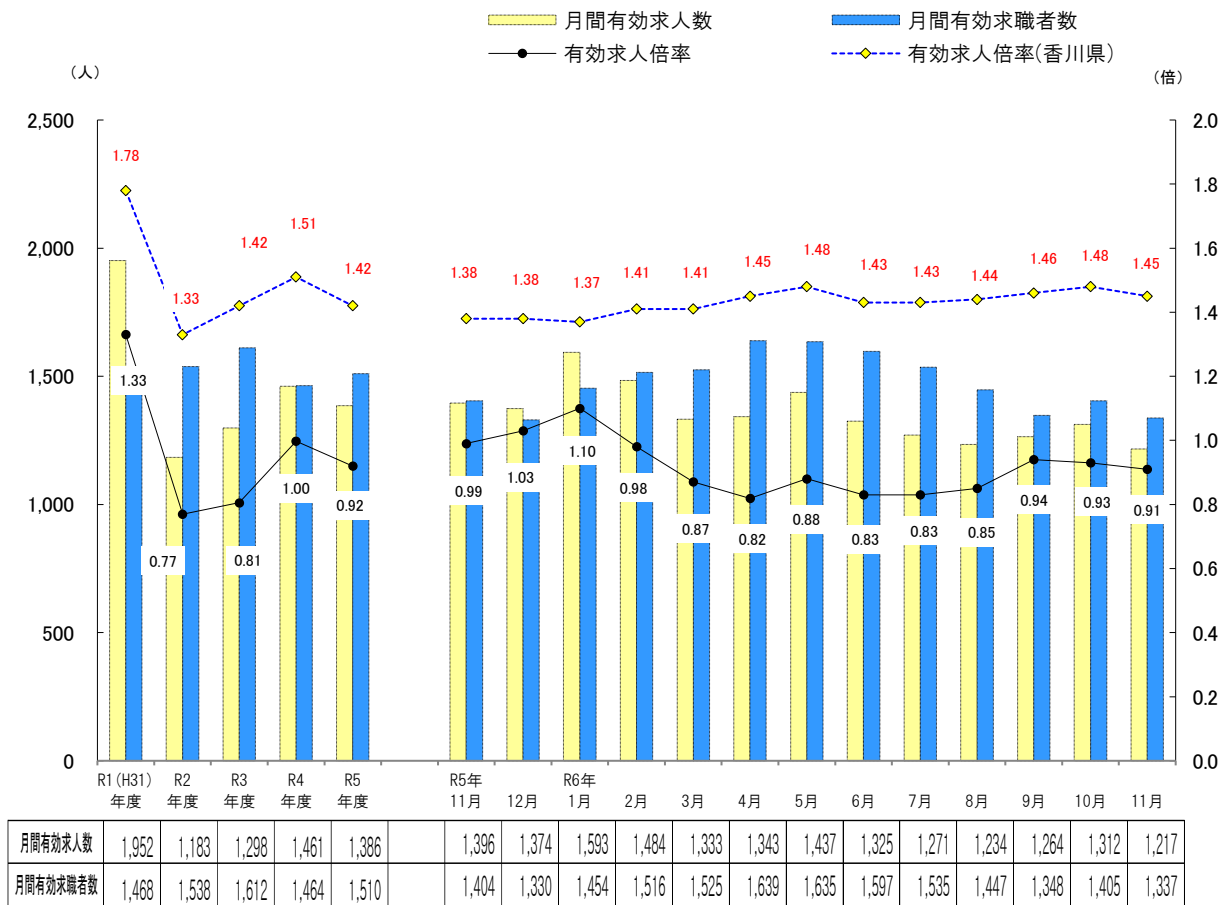


# 労働市場情報

## 求人・求職及び求人倍率の推移 (臨時を含み学卒を除く 全数)



※香川県の月次の数値は季節調整値です。なお、令和5年12月以前の数値は新季節指数により改訂されています。

令和6年12月27日 発行

さぬき 公共職業安定所

〒769 - 2301

さぬき市長尾東 889 - 1

TEL 0879-52-2595(代)

FAX 0879-52-4031

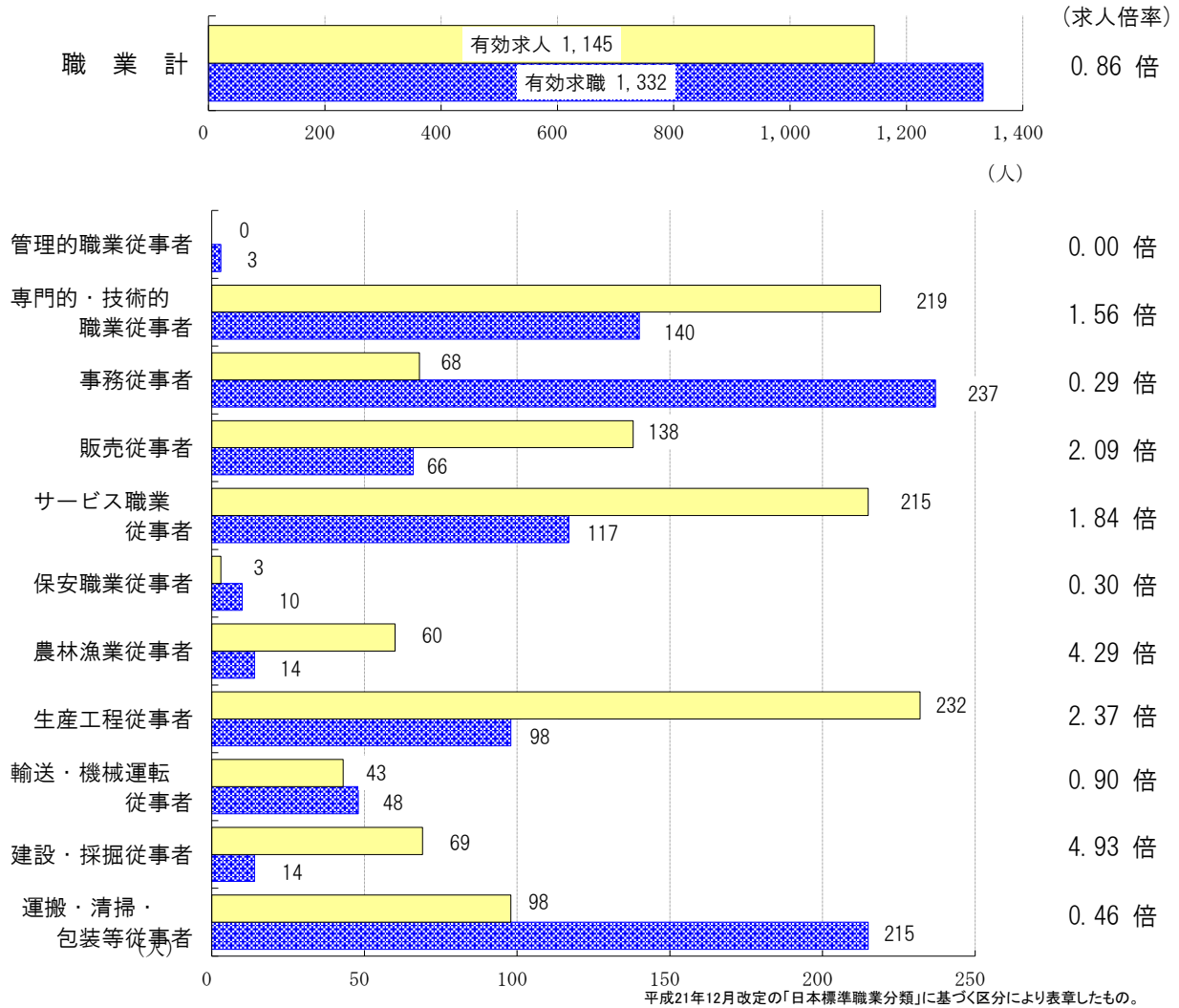


皆様からの「ありがとう」のために、ハローワークは頑張ります。

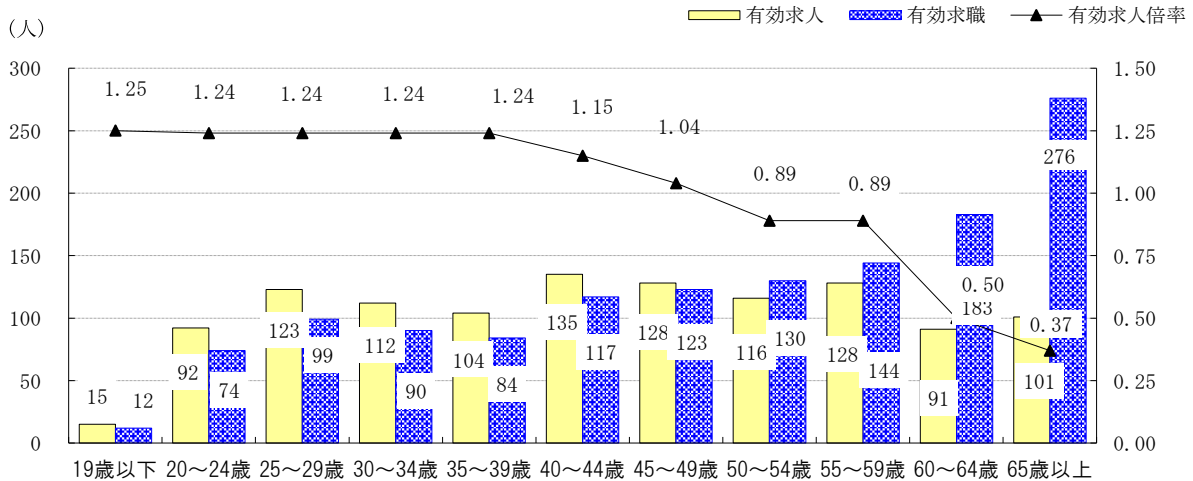
2024年11月分

# 職業別 求人・求職状況 (常用計)

ハローワーク さぬぎ



# 年齢別 求人・求職状況 (常用計)



(就職機会積み上げ方式)

\*「常用計」：雇用期間4か月未満の臨時を除きパートを含む。常用的フルタイムと常用的パートタイムの計。

2024年11月分

## 職業別 求人・求職状況

(常用計)

ハローワーク さぬき

\*「常用計」：雇用期間4か月未満の臨時を除きパートを含む。常用的フルタイムと常用的パートタイムの計。

有効求人数			有効求人倍率 (倍)		有効求職者数		
	構成比				構成比	男	女
1,145	100.0%	0.86	職業計	1,332	100.0%	624	708
0	0.0%	0.00	A 管理的職業従事者	3	0.2%	3	0
219	19.1%	1.56	B 専門的・技術的職業従事者	140	10.5%	49	91
4	0.3%	4.00	07製造技術者(開発)	1	0.1%	1	0
9	0.8%	0.69	08製造技術者(開発を除く)	13	1.0%	12	1
53	4.6%	6.63	09建築・土木・測量技術者	8	0.6%	8	0
11	1.0%	1.57	12医師、歯科医師、獣医師、薬剤師	7	0.5%	4	3
66	5.8%	1.61	13保健師、助産師、看護師	41	3.1%	4	37
22	1.9%	2.00	14医療技術者	11	0.8%	0	11
1	0.1%	0.20	15その他の保健医療従事者	5	0.4%	1	4
41	3.6%	1.95	16社会福祉専門職業従事者	21	1.6%	2	19
5	0.4%	0.71	22美術家、デザイナー、写真家、映像撮影者	7	0.5%	4	3
6	0.5%	0.30	05.06.17~21.23.24その他の専門的職業	20	1.5%	10	10
68	5.9%	0.29	C 事務従事者	237	17.8%	42	195
49	4.3%	0.24	25一般事務従事者	203	15.2%	30	173
8	0.7%	0.44	26会計事務従事者	18	1.4%	8	10
8	0.7%	2.00	28営業・販売事務従事者	4	0.3%	0	4
138	12.1%	2.09	D 販売従事者	66	5.0%	36	30
16	1.4%	0.33	32商品販売従事者	48	3.6%	21	27
47	4.1%	2.76	34営業職業従事者	17	1.3%	14	3
215	18.8%	1.84	E サービス職業従事者	117	8.8%	28	89
143	12.5%	3.18	36介護サービス職業従事者	45	3.4%	12	33
6	0.5%	1.50	37保健医療サービス職業従事者	4	0.3%	0	4
7	0.6%	1.75	38生活衛生サービス職業従事者	4	0.3%	1	3
23	2.0%	0.64	39飲食物調理従事者	36	2.7%	6	30
21	1.8%	1.50	40接客・給仕職業従事者	14	1.1%	3	11
1	0.1%	0.25	41居住施設・ビル等管理人	4	0.3%	3	1
13	1.1%	1.30	42その他のサービス職業従事者	10	0.8%	3	7
3	0.3%	0.30	F 保安職業従事者	10	0.8%	10	0
60	5.2%	4.29	G 農林漁業従事者	14	1.1%	11	3
232	20.3%	2.37	H 生産工程従事者	98	7.4%	71	27
3	0.3%	1.00	49生産設備制御・監視従事者(金属製品)	3	0.2%	3	0
2	0.2%	2.00	50生産設備制御・監視従事者(金属製品を除く)	1	0.1%	0	1
55	4.8%	3.06	52製品製造・加工処理従事者(金属製品)	18	1.4%	18	0
113	9.9%	3.05	53製品製造・加工処理従事者(金属製品を除く)	37	2.8%	22	15
9	0.8%	3.00	54機械組立従事者	3	0.2%	3	0
21	1.8%	10.50	55機械整備・修理従事者	2	0.2%	2	0
18	1.6%	9.00	57製品検査従事者(金属製品を除く)	2	0.2%	2	0
0	0.0%	—	58機械検査従事者	0	0.0%	0	0
11	1.0%	0.34	59生産関連・生産類似作業従事者	32	2.4%	21	11
43	3.8%	0.90	I 輸送・機械運転従事者	48	3.6%	48	0
37	3.2%	0.97	61自動車運転従事者	38	2.9%	38	0
5	0.4%	0.63	64定置・建設機械運転従事者	8	0.6%	8	0
69	6.0%	4.93	J 建設・採掘従事者	14	1.1%	13	1
13	1.1%	13.00	65建設躯体工事従事者	1	0.1%	1	0
3	0.3%	0.75	66建設従事者(建設躯体工事従事者を除く)	4	0.3%	4	0
12	1.0%	1.50	67電気工事従事者	8	0.6%	7	1
41	3.6%	41.00	68土木作業従事者	1	0.1%	1	0
98	8.6%	0.46	K 運搬・清掃・包装等従事者	215	16.1%	115	100
37	3.2%	0.84	70運搬従事者	44	3.3%	35	9
17	1.5%	0.36	71清掃従事者	47	3.5%	18	29
4	0.3%	0.57	72包装従事者	7	0.5%	5	2
251	21.9%	2.59	(福祉関連計)	97	7.3%	18	79

\* 平成21年12月改定の「日本標準職業分類」に基づく区分により表章したものの。

\* 有効求職者数には、オンライン上で求職登録した求職者数を含む。

2024年11月分

職業別 求人・求職状況  
( 常用的フルタイム )

ハローワーク さぬき

有効求人数		有効求人倍率 (倍)		有効求職者数			
	構成比				構成比	男	女
710	100.0%	1.05	職業計	679	100.0%	376	303
0	0.0%	0.00	A 管理的職業従事者	3	0.4%	3	0
167	23.5%	1.84	B 専門的・技術的職業従事者	91	13.4%	36	55
4	0.6%	4.00	07製造技術者(開発)	1	0.1%	1	0
9	1.3%	0.82	08製造技術者(開発を除く)	11	1.6%	11	0
51	7.2%	12.75	09建築・土木・測量技術者	4	0.6%	4	0
5	0.7%	1.67	12医師, 歯科医師, 獣医師, 薬剤師	3	0.4%	3	0
42	5.9%	1.56	13保健師, 助産師, 看護師	27	4.0%	3	24
16	2.3%	3.20	14医療技術者	5	0.7%	0	5
1	0.1%	0.25	15その他の保健医療従事者	4	0.6%	0	4
30	4.2%	2.31	16社会福祉専門職業従事者	13	1.9%	1	12
5	0.7%	1.00	22美術家, デザイナー, 写真家, 映像撮影者	5	0.7%	3	2
4	0.6%	0.33	05.06.17~21.23.24その他の専門的職業	12	1.8%	7	5
43	6.1%	0.30	C 事務従事者	142	20.9%	31	111
30	4.2%	0.25	25一般事務従事者	122	18.0%	22	100
4	0.6%	0.29	26会計事務従事者	14	2.1%	6	8
8	1.1%	4.00	28営業・販売事務従事者	2	0.3%	0	2
53	7.5%	1.29	D 販売従事者	41	6.0%	29	12
6	0.8%	0.23	32商品販売従事者	26	3.8%	16	10
47	6.6%	3.36	34営業職業従事者	14	2.1%	12	2
87	12.3%	1.43	E サービス職業従事者	61	9.0%	18	43
68	9.6%	2.72	36介護サービス職業従事者	25	3.7%	9	16
4	0.6%	2.00	37保健医療サービス職業従事者	2	0.3%	0	2
2	0.3%	2.00	38生活衛生サービス職業従事者	1	0.1%	0	1
4	0.6%	0.22	39飲食物調理従事者	18	2.7%	4	14
5	0.7%	0.63	40接客・給仕職業従事者	8	1.2%	3	5
0	0.0%	0.00	41居住施設・ビル等管理人	1	0.1%	1	0
4	0.6%	0.67	42その他のサービス職業従事者	6	0.9%	1	5
0	0.0%	0.00	F 保安職業従事者	6	0.9%	6	0
31	4.4%	5.17	G 農林漁業従事者	6	0.9%	6	0
186	26.2%	2.58	H 生産工程従事者	72	10.6%	58	14
3	0.4%	1.00	49生産設備制御・監視従事者(金属製品)	3	0.4%	3	0
2	0.3%	—	50生産設備制御・監視従事者(金属製品を除く)	0	0.0%	0	0
54	7.6%	3.38	52製品製造・加工処理従事者(金属製品)	16	2.4%	16	0
77	10.8%	3.21	53製品製造・加工処理従事者(金属製品を除く)	24	3.5%	17	7
7	1.0%	3.50	54機械組立従事者	2	0.3%	2	0
16	2.3%	8.00	55機械整備・修理従事者	2	0.3%	2	0
16	2.3%	8.00	57製品検査従事者(金属製品を除く)	2	0.3%	2	0
0	0.0%	—	58機械検査従事者	0	0.0%	0	0
11	1.5%	0.48	59生産関連・生産類似作業従事者	23	3.4%	16	7
36	5.1%	1.33	I 輸送・機械運転従事者	27	4.0%	27	0
30	4.2%	1.50	61自動車運転従事者	20	2.9%	20	0
5	0.7%	0.83	64定置・建設機械運転従事者	6	0.9%	6	0
64	9.0%	4.92	J 建設・採掘従事者	13	1.9%	12	1
13	1.8%	13.00	65建設躯体工事従事者	1	0.1%	1	0
3	0.4%	0.75	66建設従事者(建設躯体工事従事者を除く)	4	0.6%	4	0
11	1.5%	1.57	67電気工事従事者	7	1.0%	6	1
37	5.2%	37.00	68土木作業従事者	1	0.1%	1	0
43	6.1%	0.65	K 運搬・清掃・包装等従事者	66	9.7%	55	11
22	3.1%	0.76	70運搬従事者	29	4.3%	23	6
5	0.7%	0.50	71清掃従事者	10	1.5%	9	1
0	0.0%	0.00	72包装従事者	3	0.4%	2	1
142	20.0%	2.41	(福祉関連計)	59	8.7%	13	46

\* 平成21年12月改定の「日本標準職業分類」に基づく区分により表章したものの。

\* 有効求職者数には、オンライン上で求職登録した求職者数を含む。

2024年11月分

職業別 求人・求職状況  
( 常用的パートタイム )

ハローワーク さぬき

有効求人数		有効求人倍率 (倍)		有効求職者数			
構成比				構成比	男	女	
435	100.0%	0.67	職業計	653	100.0%	248	405
0	0.0%	—	A 管理的職業従事者	0	0.0%	0	0
52	12.0%	1.06	B 専門的・技術的職業従事者	49	7.5%	13	36
0	0.0%	—	07製造技術者（開発）	0	0.0%	0	0
0	0.0%	0.00	08製造技術者（開発を除く）	2	0.3%	1	1
2	0.5%	0.50	09建築・土木・測量技術者	4	0.6%	4	0
6	1.4%	1.50	12医師，歯科医師，獣医師，薬剤師	4	0.6%	1	3
24	5.5%	1.71	13保健師，助産師，看護師	14	2.1%	1	13
6	1.4%	1.00	14医療技術者	6	0.9%	0	6
0	0.0%	0.00	15その他の保健医療従事者	1	0.2%	1	0
11	2.5%	1.38	16社会福祉専門職業従事者	8	1.2%	1	7
0	0.0%	0.00	22美術家，デザイナー，写真家，映像撮影者	2	0.3%	1	1
2	0.5%	0.25	05.06.17～21.23.24その他の専門的職業	8	1.2%	3	5
25	5.7%	0.26	C 事務従事者	95	14.5%	11	84
19	4.4%	0.23	25一般事務従事者	81	12.4%	8	73
4	0.9%	1.00	26会計事務従事者	4	0.6%	2	2
0	0.0%	0.00	28営業・販売事務従事者	2	0.3%	0	2
85	19.5%	3.40	D 販売従事者	25	3.8%	7	18
10	2.3%	0.45	32商品販売従事者	22	3.4%	5	17
0	0.0%	0.00	34営業職業従事者	3	0.5%	2	1
128	29.4%	2.29	E サービス職業従事者	56	8.6%	10	46
75	17.2%	3.75	36介護サービス職業従事者	20	3.1%	3	17
2	0.5%	1.00	37保健医療サービス職業従事者	2	0.3%	0	2
5	1.1%	1.67	38生活衛生サービス職業従事者	3	0.5%	1	2
19	4.4%	1.06	39飲食物調理従事者	18	2.8%	2	16
16	3.7%	2.67	40接客・給仕職業従事者	6	0.9%	0	6
1	0.2%	0.33	41居住施設・ビル等管理人	3	0.5%	2	1
9	2.1%	2.25	42その他のサービス職業従事者	4	0.6%	2	2
3	0.7%	0.75	F 保安職業従事者	4	0.6%	4	0
29	6.7%	3.63	G 農林漁業従事者	8	1.2%	5	3
46	10.6%	1.77	H 生産工程従事者	26	4.0%	13	13
0	0.0%	—	49生産設備制御・監視従事者（金属製品）	0	0.0%	0	0
0	0.0%	0.00	50生産設備制御・監視従事者（金属製品を除く）	1	0.2%	0	1
1	0.2%	0.50	52製品製造・加工処理従事者（金属製品）	2	0.3%	2	0
36	8.3%	2.77	53製品製造・加工処理従事者（金属製品を除く）	13	2.0%	5	8
2	0.5%	2.00	54機械組立従事者	1	0.2%	1	0
5	1.1%	—	55機械整備・修理従事者	0	0.0%	0	0
2	0.5%	—	57製品検査従事者（金属製品を除く）	0	0.0%	0	0
0	0.0%	—	58機械検査従事者	0	0.0%	0	0
0	0.0%	0.00	59生産関連・生産類似作業従事者	9	1.4%	5	4
7	1.6%	0.33	I 輸送・機械運転従事者	21	3.2%	21	0
7	1.6%	0.39	61自動車運転従事者	18	2.8%	18	0
0	0.0%	0.00	64定置・建設機械運転従事者	2	0.3%	2	0
5	1.1%	5.00	J 建設・採掘従事者	1	0.2%	1	0
0	0.0%	—	65建設躯体工事従事者	0	0.0%	0	0
0	0.0%	—	66建設従事者（建設躯体工事従事者を除く）	0	0.0%	0	0
1	0.2%	1.00	67電気工事従事者	1	0.2%	1	0
4	0.9%	—	68土木作業従事者	0	0.0%	0	0
55	12.6%	0.37	K 運搬・清掃・包装等従事者	149	22.8%	60	89
15	3.4%	1.00	70運搬従事者	15	2.3%	12	3
12	2.8%	0.32	71清掃従事者	37	5.7%	9	28
4	0.9%	1.00	72包装従事者	4	0.6%	3	1
109	25.1%	2.87	(福祉関連計)	38	5.8%	5	33

\* 平成21年12月改定の「日本標準職業分類」に基づく区分により表章したものの。

\* 有効求職者数には、オンライン上で求職登録した求職者数を含む。

2024年11月分

## 職業別 求人賃金、求職者希望賃金

(臨時を除く、常用)

ハローワークさぬき

単位：円

職業計	求人賃金				求職者希望賃金 フルタイム (月額)	
	フルタイム 上限	(月額)		パート 上限		(時間額) 下限
職業計	267,012	～	202,221	1,210	～ 1,051	231,440
A 管理的職業従事者	-	～	-	-	～ -	-
B 専門的・技術的職業従事者	302,278	～	219,644	1,515	～ 1,202	237,857
07製造技術者(開発)	-	～	-	-	～ -	-
08製造技術者(開発を除く)	287,767	～	212,717	-	～ -	-
09建築・土木・測量技術者	365,191	～	248,500	-	～ -	-
12医師, 歯科医師, 獣医師, 薬剤師	305,000	～	290,000	1,458	～ 1,368	-
13保健師, 助産師, 看護師	286,993	～	198,440	1,685	～ 1,124	-
14医療技術者	296,297	～	208,231	1,674	～ 1,371	-
16社会福祉専門職業従事者	233,306	～	197,881	1,216	～ 1,166	-
C 事務従事者	227,030	～	188,294	1,063	～ 996	185,385
25一般事務従事者	214,750	～	181,750	1,103	～ 1,007	-
26会計事務従事者	185,000	～	170,000	970	～ 970	-
28営業・販売事務従事者	274,378	～	212,500	-	～ -	-
D 販売従事者	282,572	～	199,346	1,041	～ 970	216,667
32商品販売従事者	169,785	～	169,785	970	～ 970	-
34営業職業従事者	290,629	～	201,457	-	～ -	-
E サービス職業従事者	245,297	～	195,514	1,248	～ 1,057	177,273
36介護サービス職業従事者	240,072	～	189,105	1,335	～ 1,082	-
37保健医療サービス職業従事者	240,000	～	185,000	-	～ -	-
39飲食調理従事者	315,000	～	265,000	1,001	～ 989	-
40接客・給仕職業従事者	-	～	-	1,057	～ 1,047	-
41居住施設・ビル等管理人	-	～	-	1,100	～ 970	-
F 保安職業従事者	-	～	-	1,062	～ 1,062	200,000
G 農林漁業従事者	202,400	～	183,067	1,220	～ 1,014	175,000
H 生産工程従事者	264,916	～	197,909	1,107	～ 987	220,769
50生産設備制御・監視従事者(金属製品を除く)	250,000	～	180,000	-	～ -	-
52製品製造・加工処理従事者(金属製品)	255,692	～	208,286	-	～ -	-
53製品製造・加工処理従事者(金属製品を除く)	241,923	～	181,487	1,107	～ 987	-
55機械整備・修理従事者	306,960	～	197,755	-	～ -	-
57製品検査従事者(金属製品を除く)	350,000	～	225,000	-	～ -	-
58機械検査従事者	-	～	-	-	～ -	-
59生産関連・生産類似作業従事者	205,000	～	180,000	-	～ -	-
I 輸送・機械運転従事者	288,260	～	224,660	1,100	～ 1,085	223,333
61自動車運転従事者	288,300	～	222,300	1,100	～ 1,085	-
64定置・建設機械運転従事者	400,000	～	280,000	-	～ -	-
J 建設・採掘従事者	286,878	～	201,617	1,450	～ 1,110	237,500
65建設躯体工事従事者	390,400	～	207,400	-	～ -	-
66建設従事者(建設躯体工事従事者を除く)	-	～	-	-	～ -	-
67電気工事従事者	376,100	～	266,050	-	～ -	-
68土木作業従事者	259,343	～	191,586	1,450	～ 1,110	-
K 運搬・清掃・包装等従事者	240,271	～	195,306	1,032	～ 1,003	191,538
70運搬従事者	261,869	～	192,287	1,003	～ 1,003	-
71清掃従事者	226,793	～	209,293	1,133	～ 1,047	-
72包装従事者	-	～	-	985	～ 970	-
73その他の運搬・清掃・包装従事者	184,893	～	184,893	970	～ 970	-

\* 集計月の新規求人、新規求職者を対象として、各項目毎に単純平均したものです。

\* 集計表中で「-」表示は、対象となるデータがないことを表しています。

\* 求職者希望賃金は、ハローワーク利用登録者の方のみの数値です。