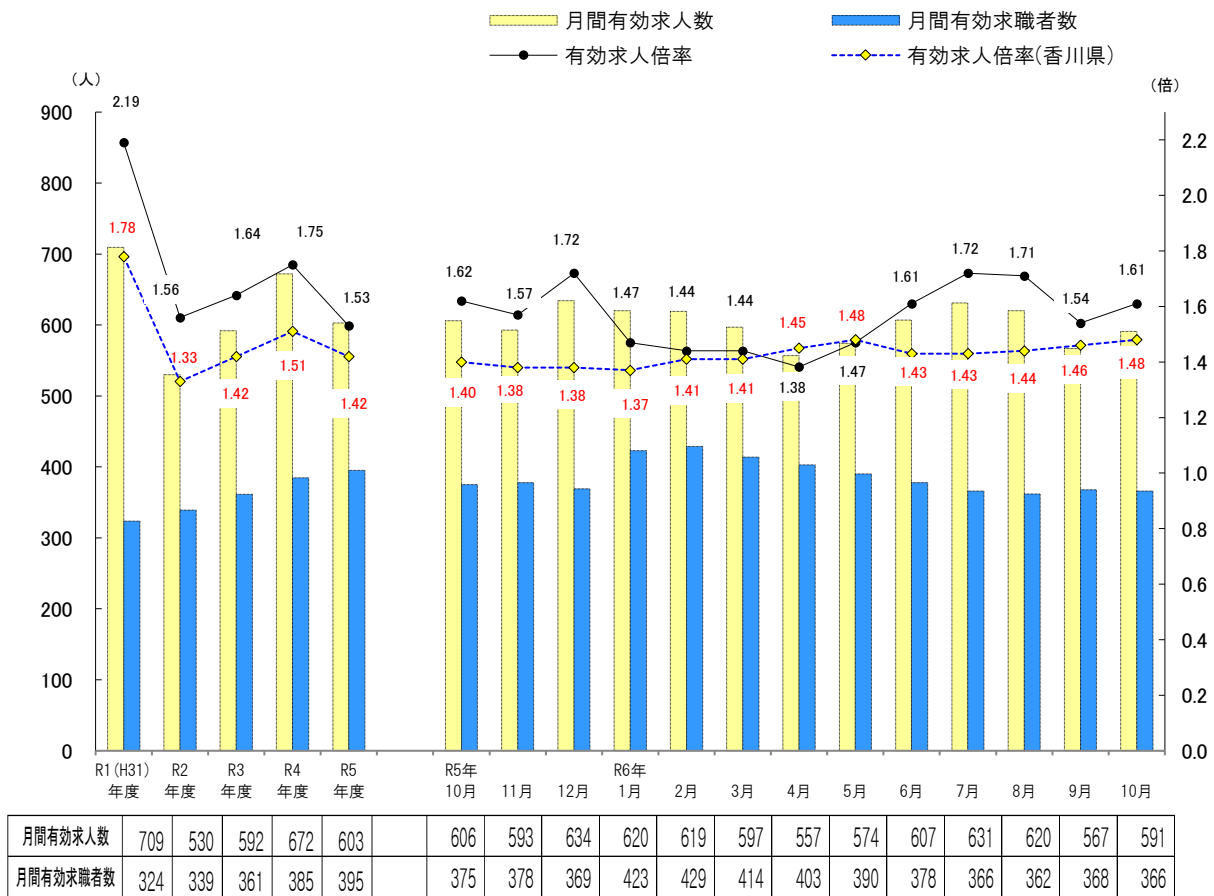


労働市場情報

求人・求職及び求人倍率の推移 (臨時を含み学卒を除く 全数)



※香川県の月次の数値は季節調整値です。なお、令和5年12月以前の数値は新季節指数により改訂されています。

令和6年11月29日 発行

土庄 公共職業安定所

〒761-4104

小豆郡土庄町甲6195 - 3

TEL 0879-62-1411(代)

FAX 0879-62-1412

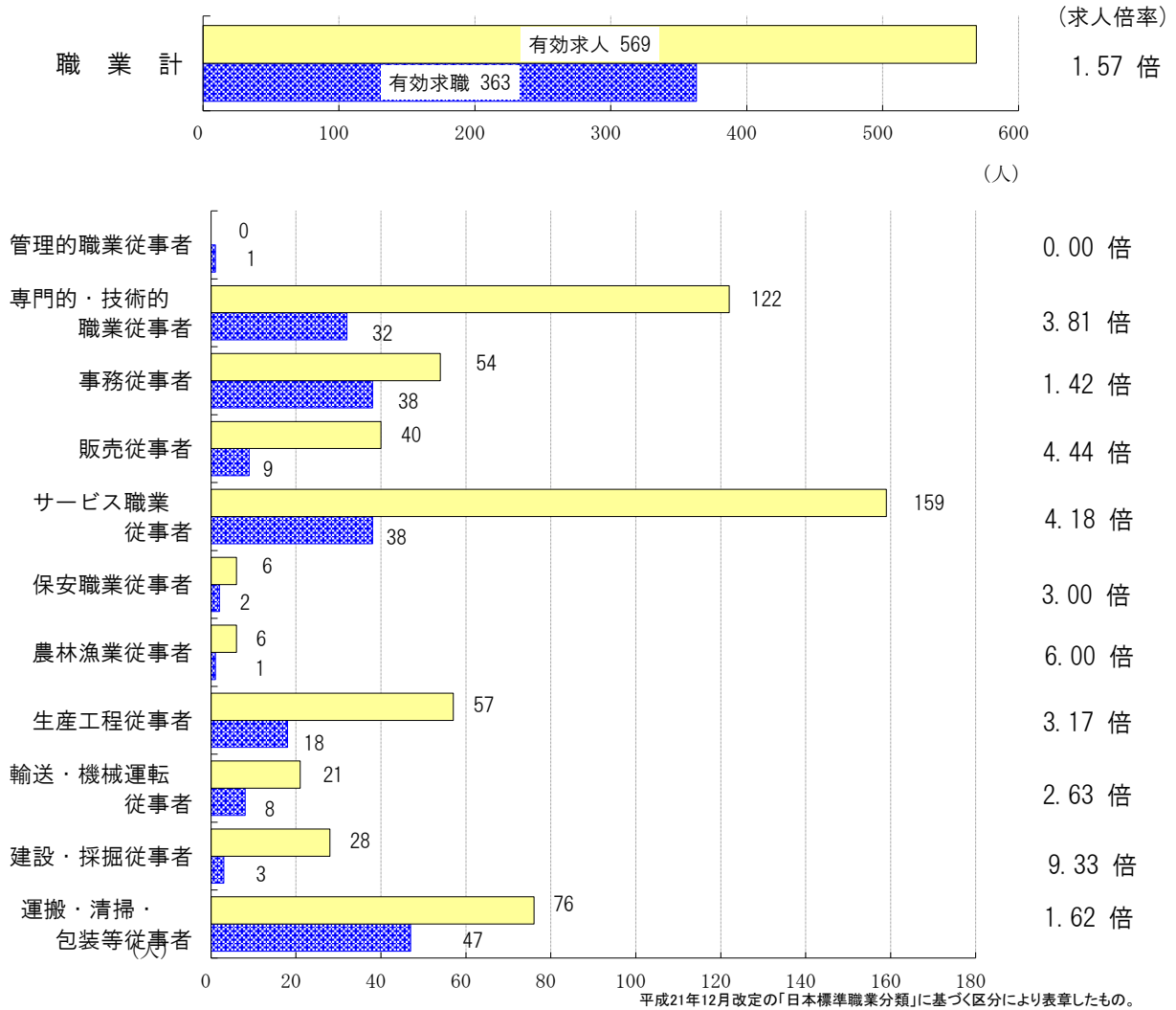


皆様からの「ありがとう」のために、ハローワークは頑張ります。

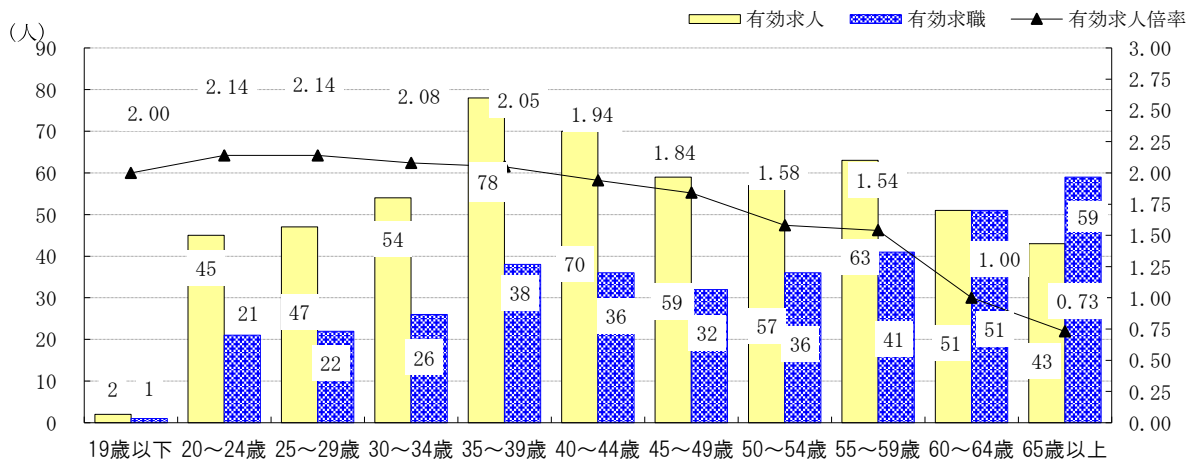
2024年10月分

職業別 求人・求職状況 (常用計)

ハローワーク土庄



年齢別 求人・求職状況 (常用計)



(就職機会積み上げ方式)
*「常用計」：雇用期間4か月未満の臨時を除きパートを含む。常用的フルタイムと常用的パートタイムの計。

2024年10月分

職業別 求人・求職状況

(常用計)

ハローワーク土庄

*「常用計」：雇用期間4か月未満の臨時を除きパートを含む。常用的フルタイムと常用的パートタイムの計。

有効求人数		有効求人倍率 (倍)		有効求職者数			
構成比				構成比	男	女	
569	100.0%	1.57	職業計	363	100.0%	192	169
0	0.0%	0.00	A 管理的職業従事者	1	0.3%	1	0
122	21.4%	3.81	B 専門的・技術的職業従事者	32	8.8%	13	19
2	0.4%	—	07製造技術者（開発）	0	0.0%	0	0
3	0.5%	1.50	08製造技術者（開発を除く）	2	0.6%	0	2
28	4.9%	—	09建築・土木・測量技術者	0	0.0%	0	0
1	0.2%	—	12医師，歯科医師，獣医師，薬剤師	0	0.0%	0	0
48	8.4%	5.33	13保健師，助産師，看護師	9	2.5%	1	8
7	1.2%	7.00	14医療技術者	1	0.3%	1	0
7	1.2%	3.50	15その他の保健医療従事者	2	0.6%	2	0
22	3.9%	5.50	16社会福祉専門職業従事者	4	1.1%	1	3
0	0.0%	0.00	22美術家，デザイナー，写真家，映像撮影者	4	1.1%	1	3
3	0.5%	0.50	05.06.17～21.23.24その他の専門的職業	6	1.7%	4	2
54	9.5%	1.42	C 事務従事者	38	10.5%	15	22
42	7.4%	1.24	25一般事務従事者	34	9.4%	13	20
4	0.7%	4.00	26会計事務従事者	1	0.3%	1	0
5	0.9%	5.00	28営業・販売事務従事者	1	0.3%	0	1
40	7.0%	4.44	D 販売従事者	9	2.5%	7	2
21	3.7%	3.50	32商品販売従事者	6	1.7%	4	2
19	3.3%	6.33	34営業職業従事者	3	0.8%	3	0
159	27.9%	4.18	E サービス職業従事者	38	10.5%	11	27
39	6.9%	3.55	36介護サービス職業従事者	11	3.0%	3	8
8	1.4%	2.00	37保健医療サービス職業従事者	4	1.1%	0	4
3	0.5%	3.00	38生活衛生サービス職業従事者	1	0.3%	0	1
51	9.0%	8.50	39飲食物調理従事者	6	1.7%	2	4
44	7.7%	4.40	40接客・給仕職業従事者	10	2.8%	4	6
1	0.2%	0.50	41居住施設・ビル等管理人	2	0.6%	2	0
13	2.3%	3.25	42その他のサービス職業従事者	4	1.1%	0	4
6	1.1%	3.00	F 保安職業従事者	2	0.6%	2	0
6	1.1%	6.00	G 農林漁業従事者	1	0.3%	0	1
57	10.0%	3.17	H 生産工程従事者	18	5.0%	13	5
0	0.0%	—	49生産設備制御・監視従事者（金属製品）	0	0.0%	0	0
3	0.5%	—	50生産設備制御・監視従事者（金属製品を除く）	0	0.0%	0	0
7	1.2%	7.00	52製品製造・加工処理従事者（金属製品）	1	0.3%	1	0
32	5.6%	2.13	53製品製造・加工処理従事者（金属製品を除く）	15	4.1%	10	5
9	1.6%	—	54機械組立従事者	0	0.0%	0	0
4	0.7%	2.00	55機械整備・修理従事者	2	0.6%	2	0
2	0.4%	—	57製品検査従事者（金属製品を除く）	0	0.0%	0	0
0	0.0%	—	58機械検査従事者	0	0.0%	0	0
0	0.0%	—	59生産関連・生産類似作業従事者	0	0.0%	0	0
21	3.7%	2.63	I 輸送・機械運転従事者	8	2.2%	8	0
12	2.1%	1.71	61自動車運転従事者	7	1.9%	7	0
3	0.5%	3.00	64定置・建設機械運転従事者	1	0.3%	1	0
28	4.9%	9.33	J 建設・採掘従事者	3	0.8%	3	0
0	0.0%	0.00	65建設躯体工事従事者	1	0.3%	1	0
13	2.3%	13.00	66建設従事者（建設躯体工事従事者を除く）	1	0.3%	1	0
1	0.2%	—	67電気工事従事者	0	0.0%	0	0
14	2.5%	14.00	68土木作業従事者	1	0.3%	1	0
76	13.4%	1.62	K 運搬・清掃・包装等従事者	47	12.9%	25	22
11	1.9%	1.83	70運搬従事者	6	1.7%	5	1
32	5.6%	3.56	71清掃従事者	9	2.5%	4	5
11	1.9%	3.67	72包装従事者	3	0.8%	2	1
104	18.3%	4.73	(福祉関連計)	22	6.1%	6	16

* 平成21年12月改定の「日本標準職業分類」に基づく区分により表章したものの。

* 有効求職者数には、オンライン上で求職登録した求職者数を含む。

2024年10月分

職業別 求人・求職状況
(常用的フルタイム)

ハローワーク土庄

有効求人数		有効求人倍率 (倍)		有効求職者数			
	構成比				構成比	男	女
336	100.0%	1.79	職業計	188	100.0%	119	68
0	0.0%	0.00	A 管理的職業従事者	1	0.5%	1	0
102	30.4%	4.25	B 専門的・技術的職業従事者	24	12.8%	12	12
2	0.6%	—	07製造技術者（開発）	0	0.0%	0	0
3	0.9%	3.00	08製造技術者（開発を除く）	1	0.5%	0	1
26	7.7%	—	09建築・土木・測量技術者	0	0.0%	0	0
1	0.3%	—	12医師，歯科医師，獣医師，薬剤師	0	0.0%	0	0
39	11.6%	7.80	13保健師，助産師，看護師	5	2.7%	1	4
5	1.5%	5.00	14医療技術者	1	0.5%	1	0
5	1.5%	2.50	15その他の保健医療従事者	2	1.1%	2	0
18	5.4%	6.00	16社会福祉専門職業従事者	3	1.6%	1	2
0	0.0%	0.00	22美術家，デザイナー，写真家，映像撮影者	4	2.1%	1	3
2	0.6%	0.50	05.06.17～21.23.24その他の専門的職業	4	2.1%	3	1
36	10.7%	1.57	C 事務従事者	23	12.2%	9	14
28	8.3%	1.47	25一般事務従事者	19	10.1%	7	12
3	0.9%	3.00	26会計事務従事者	1	0.5%	1	0
4	1.2%	4.00	28営業・販売事務従事者	1	0.5%	0	1
28	8.3%	4.00	D 販売従事者	7	3.7%	7	0
9	2.7%	2.25	32商品販売従事者	4	2.1%	4	0
19	5.7%	6.33	34営業職業従事者	3	1.6%	3	0
57	17.0%	3.35	E サービス職業従事者	17	9.0%	9	8
21	6.3%	3.50	36介護サービス職業従事者	6	3.2%	3	3
4	1.2%	4.00	37保健医療サービス職業従事者	1	0.5%	0	1
3	0.9%	3.00	38生活衛生サービス職業従事者	1	0.5%	0	1
14	4.2%	7.00	39飲食物調理従事者	2	1.1%	2	0
13	3.9%	4.33	40接客・給仕職業従事者	3	1.6%	2	1
0	0.0%	0.00	41居住施設・ビル等管理人	2	1.1%	2	0
2	0.6%	1.00	42その他のサービス職業従事者	2	1.1%	0	2
4	1.2%	4.00	F 保安職業従事者	1	0.5%	1	0
5	1.5%	5.00	G 農林漁業従事者	1	0.5%	0	1
48	14.3%	4.36	H 生産工程従事者	11	5.9%	9	2
0	0.0%	—	49生産設備制御・監視従事者（金属製品）	0	0.0%	0	0
3	0.9%	—	50生産設備制御・監視従事者（金属製品を除く）	0	0.0%	0	0
7	2.1%	7.00	52製品製造・加工処理従事者（金属製品）	1	0.5%	1	0
25	7.4%	3.13	53製品製造・加工処理従事者（金属製品を除く）	8	4.3%	6	2
7	2.1%	—	54機械組立従事者	0	0.0%	0	0
4	1.2%	2.00	55機械整備・修理従事者	2	1.1%	2	0
2	0.6%	—	57製品検査従事者（金属製品を除く）	0	0.0%	0	0
0	0.0%	—	58機械検査従事者	0	0.0%	0	0
0	0.0%	—	59生産関連・生産類似作業従事者	0	0.0%	0	0
13	3.9%	2.60	I 輸送・機械運転従事者	5	2.7%	5	0
8	2.4%	2.00	61自動車運転従事者	4	2.1%	4	0
3	0.9%	3.00	64定置・建設機械運転従事者	1	0.5%	1	0
28	8.3%	9.33	J 建設・採掘従事者	3	1.6%	3	0
0	0.0%	0.00	65建設躯体工事従事者	1	0.5%	1	0
13	3.9%	13.00	66建設従事者（建設躯体工事従事者を除く）	1	0.5%	1	0
1	0.3%	—	67電気工事従事者	0	0.0%	0	0
14	4.2%	14.00	68土木作業従事者	1	0.5%	1	0
15	4.5%	0.94	K 運搬・清掃・包装等従事者	16	8.5%	11	5
5	1.5%	1.25	70運搬従事者	4	2.1%	3	1
5	1.5%	1.67	71清掃従事者	3	1.6%	2	1
1	0.3%	1.00	72包装従事者	1	0.5%	1	0
75	22.3%	5.77	(福祉関連計)	13	6.9%	6	7

* 平成21年12月改定の「日本標準職業分類」に基づく区分により表章したものの。

* 有効求職者数には、オンライン上で求職登録した求職者数を含む。

2024年10月分

職業別 求人・求職状況
(常用的パートタイム)

ハローワーク土庄

有効求人数		有効求人倍率 (倍)		有効求職者数			
	構成比				構成比	男	女
233	100.0%	1.33	職業計	175	100.0%	73	101
0	0.0%	—	A 管理的職業従事者	0	0.0%	0	0
20	8.6%	2.50	B 専門的・技術的職業従事者	8	4.6%	1	7
0	0.0%	—	07製造技術者 (開発)	0	0.0%	0	0
0	0.0%	0.00	08製造技術者 (開発を除く)	1	0.6%	0	1
2	0.9%	—	09建築・土木・測量技術者	0	0.0%	0	0
0	0.0%	—	12医師, 歯科医師, 獣医師, 薬剤師	0	0.0%	0	0
9	3.9%	2.25	13保健師, 助産師, 看護師	4	2.3%	0	4
2	0.9%	—	14医療技術者	0	0.0%	0	0
2	0.9%	—	15その他の保健医療従事者	0	0.0%	0	0
4	1.7%	4.00	16社会福祉専門職業従事者	1	0.6%	0	1
0	0.0%	—	22美術家, デザイナー, 写真家, 映像撮影者	0	0.0%	0	0
1	0.4%	0.50	05.06.17~21.23.24その他の専門的職業	2	1.1%	1	1
18	7.7%	1.20	C 事務従事者	15	8.6%	6	8
14	6.0%	0.93	25一般事務従事者	15	8.6%	6	8
1	0.4%	—	26会計事務従事者	0	0.0%	0	0
1	0.4%	—	28営業・販売事務従事者	0	0.0%	0	0
12	5.2%	6.00	D 販売従事者	2	1.1%	0	2
12	5.2%	6.00	32商品販売従事者	2	1.1%	0	2
0	0.0%	—	34営業職業従事者	0	0.0%	0	0
102	43.8%	4.86	E サービス職業従事者	21	12.0%	2	19
18	7.7%	3.60	36介護サービス職業従事者	5	2.9%	0	5
4	1.7%	1.33	37保健医療サービス職業従事者	3	1.7%	0	3
0	0.0%	—	38生活衛生サービス職業従事者	0	0.0%	0	0
37	15.9%	9.25	39飲食物調理従事者	4	2.3%	0	4
31	13.3%	4.43	40接客・給仕職業従事者	7	4.0%	2	5
1	0.4%	—	41居住施設・ビル等管理人	0	0.0%	0	0
11	4.7%	5.50	42その他のサービス職業従事者	2	1.1%	0	2
2	0.9%	2.00	F 保安職業従事者	1	0.6%	1	0
1	0.4%	—	G 農林漁業従事者	0	0.0%	0	0
9	3.9%	1.29	H 生産工程従事者	7	4.0%	4	3
0	0.0%	—	49生産設備制御・監視従事者 (金属製品)	0	0.0%	0	0
0	0.0%	—	50生産設備制御・監視従事者 (金属製品を除く)	0	0.0%	0	0
0	0.0%	—	52製品製造・加工処理従事者 (金属製品)	0	0.0%	0	0
7	3.0%	1.00	53製品製造・加工処理従事者 (金属製品を除く)	7	4.0%	4	3
2	0.9%	—	54機械組立従事者	0	0.0%	0	0
0	0.0%	—	55機械整備・修理従事者	0	0.0%	0	0
0	0.0%	—	57製品検査従事者 (金属製品を除く)	0	0.0%	0	0
0	0.0%	—	58機械検査従事者	0	0.0%	0	0
0	0.0%	—	59生産関連・生産類似作業従事者	0	0.0%	0	0
8	3.4%	2.67	I 輸送・機械運転従事者	3	1.7%	3	0
4	1.7%	1.33	61自動車運転従事者	3	1.7%	3	0
0	0.0%	—	64定置・建設機械運転従事者	0	0.0%	0	0
0	0.0%	—	J 建設・採掘従事者	0	0.0%	0	0
0	0.0%	—	65建設躯体工事従事者	0	0.0%	0	0
0	0.0%	—	66建設従事者 (建設躯体工事従事者を除く)	0	0.0%	0	0
0	0.0%	—	67電気工事従事者	0	0.0%	0	0
0	0.0%	—	68土木作業従事者	0	0.0%	0	0
61	26.2%	1.97	K 運搬・清掃・包装等従事者	31	17.7%	14	17
6	2.6%	3.00	70運搬従事者	2	1.1%	2	0
27	11.6%	4.50	71清掃従事者	6	3.4%	2	4
10	4.3%	5.00	72包装従事者	2	1.1%	1	1
29	12.4%	3.22	(福祉関連計)	9	5.1%	0	9

* 平成21年12月改定の「日本標準職業分類」に基づく区分により表章したものの。

* 有効求職者数には、オンライン上で求職登録した求職者数を含む。

2024年10月分

職業別 求人賃金、求職者希望賃金
(臨時を除く、常用)

ハローワーク土庄

単位：円

職業計	求人賃金				求職者希望賃金 フルタイム (月額)	
	フルタイム 上限	(月額) 下限		パート 上限		(時間額) 下限
職業計	251,620	～	192,870	1,174	～ 1,047	177,857
A 管理的職業従事者	-	～	-	-	～ -	-
B 専門的・技術的職業従事者	283,979	～	209,253	1,403	～ 1,193	163,333
07製造技術者(開発)	300,000	～	190,000	-	～ -	
08製造技術者(開発を除く)	266,000	～	201,500	-	～ -	
09建築・土木・測量技術者	392,400	～	255,200	-	～ -	
12医師, 歯科医師, 獣医師, 薬剤師	273,300	～	239,500	-	～ -	
13保健師, 助産師, 看護師	265,983	～	202,516	1,450	～ 1,250	
14医療技術者	253,156	～	200,919	1,400	～ 1,200	
16社会福祉専門職業従事者	212,600	～	177,467	1,200	～ 1,200	
C 事務従事者	207,761	～	173,235	1,127	～ 983	202,000
25一般事務従事者	201,627	～	171,094	1,127	～ 983	
26会計事務従事者	-	～	-	-	～ -	
28営業・販売事務従事者	291,000	～	190,000	-	～ -	
D 販売従事者	216,030	～	193,180	1,085	～ 970	200,000
32商品販売従事者	182,280	～	175,336	1,085	～ 970	
34営業職業従事者	219,405	～	194,965	-	～ -	
E サービス職業従事者	294,832	～	204,761	1,153	～ 1,032	166,667
36介護サービス職業従事者	238,355	～	191,480	1,532	～ 1,016	
37保健医療サービス職業従事者	196,167	～	179,400	1,167	～ 1,007	
39飲食調理従事者	345,852	～	229,852	1,171	～ 1,039	
40接客・給仕職業従事者	400,000	～	200,000	1,098	～ 1,016	
41居住施設・ビル等管理人	-	～	-	-	～ -	
F 保安職業従事者	239,100	～	188,500	1,100	～ 970	-
G 農林漁業従事者	-	～	-	-	～ -	-
H 生産工程従事者	215,162	～	174,879	1,101	～ 1,054	180,000
50生産設備制御・監視従事者(金属製品を除く)	172,400	～	169,868	-	～ -	
52製品製造・加工処理従事者(金属製品)	250,200	～	191,900	-	～ -	
53製品製造・加工処理従事者(金属製品を除く)	207,952	～	171,735	1,161	～ 1,091	
55機械整備・修理従事者	260,000	～	170,000	-	～ -	
57製品検査従事者(金属製品を除く)	150,075	～	150,075	-	～ -	
58機械検査従事者	-	～	-	-	～ -	
59生産関連・生産類似作業従事者	-	～	-	-	～ -	
I 輸送・機械運転従事者	182,400	～	174,067	-	～ -	250,000
61自動車運転従事者	-	～	-	-	～ -	
64定置・建設機械運転従事者	200,000	～	175,000	-	～ -	
J 建設・採掘従事者	335,600	～	204,280	-	～ -	225,000
65建設躯体工事従事者	-	～	-	-	～ -	
66建設従事者(建設躯体工事従事者を除く)	303,800	～	192,600	-	～ -	
67電気工事従事者	278,400	～	197,200	-	～ -	
68土木作業従事者	396,000	～	219,500	-	～ -	
K 運搬・清掃・包装等従事者	233,315	～	183,032	1,168	～ 1,033	155,000
70運搬従事者	257,376	～	188,018	1,300	～ 1,135	
71清掃従事者	276,900	～	202,350	1,085	～ 997	
72包装従事者	158,304	～	158,304	1,073	～ 973	
73その他の運搬・清掃・包装従事者	168,500	～	168,500	1,200	～ 970	

* 集計月の新規求人、新規求職者を対象として、各項目毎に単純平均したものです。

* 集計表中で「-」表示は、対象となるデータがないことを表しています。

* 求職者希望賃金は、ハローワーク利用登録者の方のみの数値です。