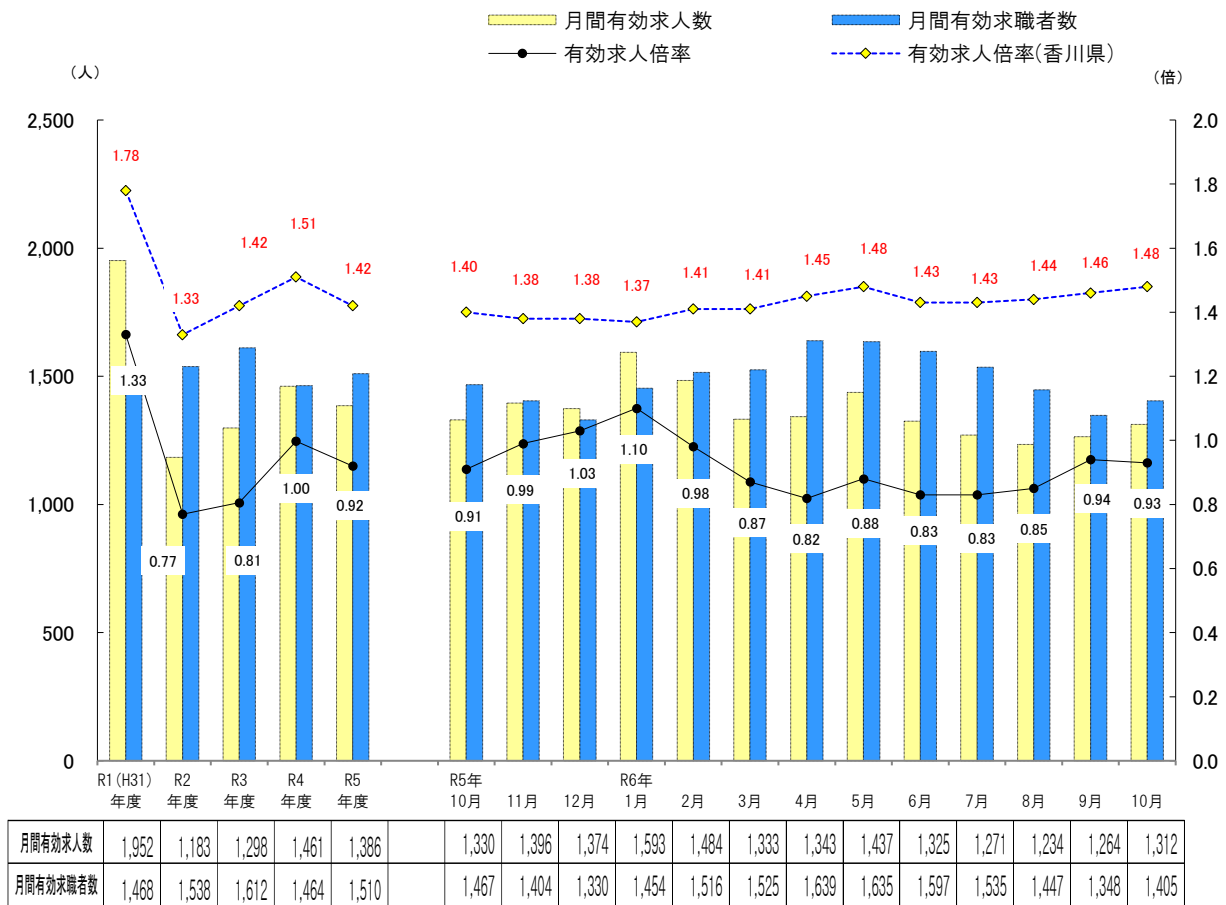


# 労働市場情報

## 求人・求職及び求人倍率の推移 (臨時を含み学卒を除く 全数)



※香川県の月次の数値は季節調整値です。なお、令和5年12月以前の数値は新季節指数により改訂されています。

令和6年11月29日 発行

さぬき 公共職業安定所

〒769 - 2301

さぬき市長尾東 889 - 1

TEL 0879-52-2595(代)

FAX 0879-52-4031

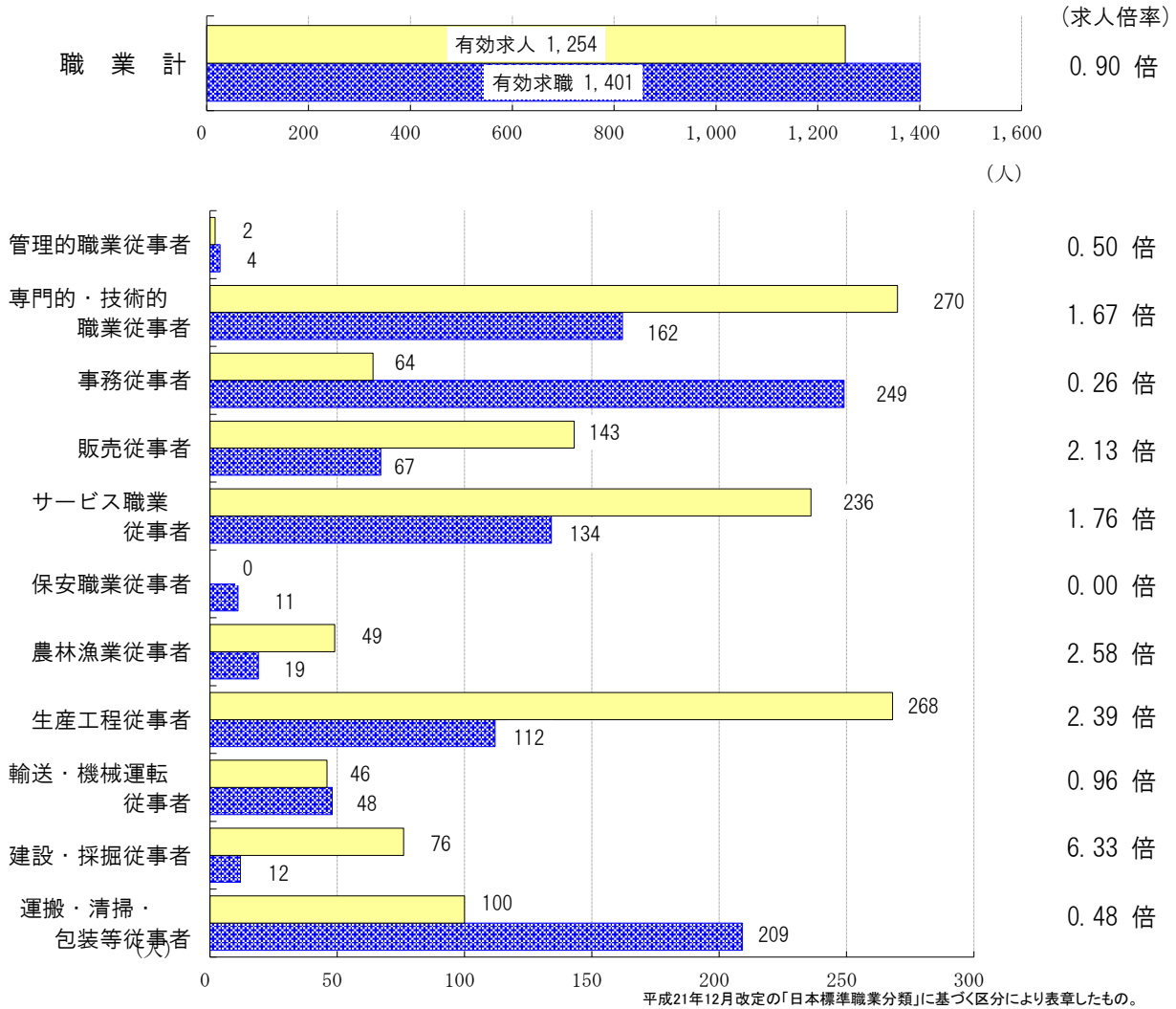


皆様からの「ありがとう」のために、ハローワークは頑張ります。

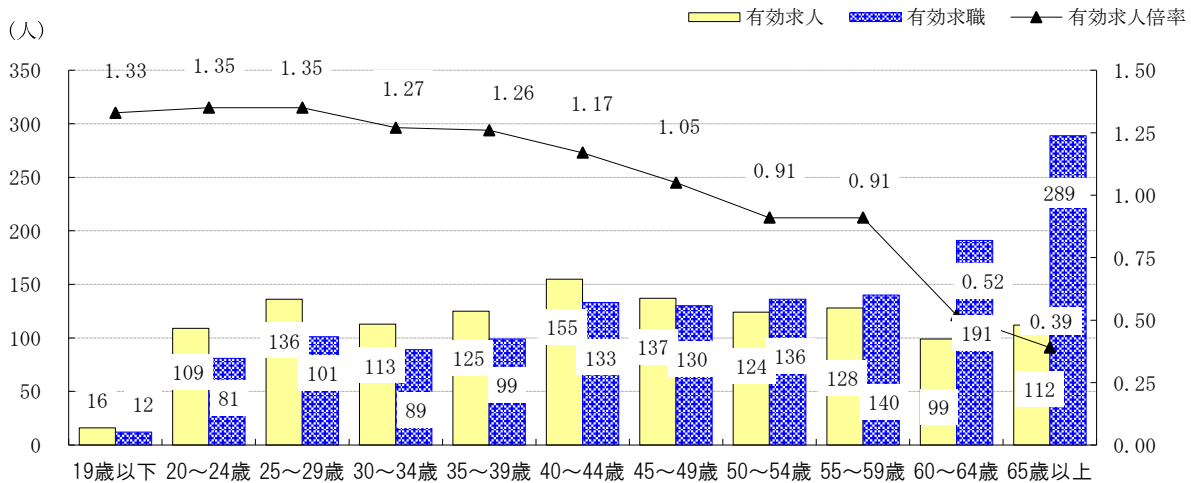
2024年10月分

# 職業別 求人・求職状況 (常用計)

ハローワーク さぬぎ



# 年齢別 求人・求職状況 (常用計)



(就職機会積み上げ方式)

\*「常用計」：雇用期間4か月未満の臨時を除きパートを含む。常用的フルタイムと常用的パートタイムの計。

2024年10月分

## 職業別 求人・求職状況

(常用計)

ハローワーク さぬき

\*「常用計」：雇用期間4か月未満の臨時を除きパートを含む。常用的フルタイムと常用的パートタイムの計。

有効求人数		有効求人倍率 (倍)		有効求職者数			
構成比				構成比	男	女	
1,254	100.0%	0.90	職業計	1,401	100.0%	651	750
2	0.2%	0.50	A 管理的職業従事者	4	0.3%	4	0
270	21.5%	1.67	B 専門的・技術的職業従事者	162	11.6%	57	105
5	0.4%	5.00	07製造技術者(開発)	1	0.1%	1	0
8	0.6%	0.73	08製造技術者(開発を除く)	11	0.8%	10	1
49	3.9%	4.45	09建築・土木・測量技術者	11	0.8%	11	0
17	1.4%	2.13	12医師、歯科医師、獣医師、薬剤師	8	0.6%	4	4
101	8.1%	2.15	13保健師、助産師、看護師	47	3.4%	4	43
21	1.7%	1.62	14医療技術者	13	0.9%	0	13
2	0.2%	0.29	15その他の保健医療従事者	7	0.5%	2	5
50	4.0%	1.79	16社会福祉専門職業従事者	28	2.0%	2	26
10	0.8%	1.11	22美術家、デザイナー、写真家、映像撮影者	9	0.6%	6	3
5	0.4%	0.25	05.06.17~21.23.24その他の専門的職業	20	1.4%	13	7
64	5.1%	0.26	C 事務従事者	249	17.8%	45	204
48	3.8%	0.23	25一般事務従事者	212	15.1%	31	181
7	0.6%	0.41	26会計事務従事者	17	1.2%	7	10
4	0.3%	1.33	28営業・販売事務従事者	3	0.2%	0	3
143	11.4%	2.13	D 販売従事者	67	4.8%	35	32
33	2.6%	0.66	32商品販売従事者	50	3.6%	21	29
47	3.7%	2.94	34営業職業従事者	16	1.1%	13	3
236	18.8%	1.76	E サービス職業従事者	134	9.6%	37	97
147	11.7%	2.63	36介護サービス職業従事者	56	4.0%	15	41
8	0.6%	1.60	37保健医療サービス職業従事者	5	0.4%	1	4
14	1.1%	2.80	38生活衛生サービス職業従事者	5	0.4%	1	4
26	2.1%	0.81	39飲食物調理従事者	32	2.3%	7	25
23	1.8%	1.15	40接客・給仕職業従事者	20	1.4%	6	14
0	0.0%	0.00	41居住施設・ビル等管理人	4	0.3%	4	0
17	1.4%	1.42	42その他のサービス職業従事者	12	0.9%	3	9
0	0.0%	0.00	F 保安職業従事者	11	0.8%	11	0
49	3.9%	2.58	G 農林漁業従事者	19	1.4%	13	6
268	21.4%	2.39	H 生産工程従事者	112	8.0%	73	39
3	0.2%	1.50	49生産設備制御・監視従事者(金属製品)	2	0.1%	2	0
1	0.1%	1.00	50生産設備制御・監視従事者(金属製品を除く)	1	0.1%	0	1
64	5.1%	3.76	52製品製造・加工処理従事者(金属製品)	17	1.2%	17	0
132	10.5%	2.75	53製品製造・加工処理従事者(金属製品を除く)	48	3.4%	26	22
12	1.0%	6.00	54機械組立従事者	2	0.1%	2	0
20	1.6%	4.00	55機械整備・修理従事者	5	0.4%	3	2
14	1.1%	7.00	57製品検査従事者(金属製品を除く)	2	0.1%	2	0
0	0.0%	—	58機械検査従事者	0	0.0%	0	0
22	1.8%	0.69	59生産関連・生産類似作業従事者	32	2.3%	19	13
46	3.7%	0.96	I 輸送・機械運転従事者	48	3.4%	48	0
44	3.5%	1.22	61自動車運転従事者	36	2.6%	36	0
2	0.2%	0.25	64定置・建設機械運転従事者	8	0.6%	8	0
76	6.1%	6.33	J 建設・採掘従事者	12	0.9%	11	1
12	1.0%	12.00	65建設躯体工事従事者	1	0.1%	1	0
4	0.3%	1.00	66建設従事者(建設躯体工事従事者を除く)	4	0.3%	4	0
22	1.8%	3.14	67電気工事従事者	7	0.5%	6	1
38	3.0%	—	68土木作業従事者	0	0.0%	0	0
100	8.0%	0.48	K 運搬・清掃・包装等従事者	209	14.9%	115	94
33	2.6%	0.69	70運搬従事者	48	3.4%	41	7
21	1.7%	0.46	71清掃従事者	46	3.3%	21	25
4	0.3%	0.80	72包装従事者	5	0.4%	5	0
289	23.0%	2.45	(福祉関連計)	118	8.4%	21	97

\* 平成21年12月改定の「日本標準職業分類」に基づく区分により表章したものの。

\* 有効求職者数には、オンライン上で求職登録した求職者数を含む。

2024年10月分

職業別 求人・求職状況  
( 常用的フルタイム )

ハローワーク さぬき

有効求人数		有効求人倍率 (倍)		有効求職者数			
	構成比				構成比	男	女
777	100.0%	1.09	職業計	715	100.0%	400	315
2	0.3%	0.50	A 管理的職業従事者	4	0.6%	4	0
205	26.4%	1.99	B 専門的・技術的職業従事者	103	14.4%	42	61
5	0.6%	5.00	07製造技術者（開発）	1	0.1%	1	0
8	1.0%	0.89	08製造技術者（開発を除く）	9	1.3%	9	0
47	6.0%	7.83	09建築・土木・測量技術者	6	0.8%	6	0
8	1.0%	2.67	12医師，歯科医師，獣医師，薬剤師	3	0.4%	3	0
77	9.9%	2.66	13保健師，助産師，看護師	29	4.1%	2	27
16	2.1%	2.29	14医療技術者	7	1.0%	0	7
1	0.1%	0.20	15その他の保健医療従事者	5	0.7%	1	4
29	3.7%	2.07	16社会福祉専門職業従事者	14	2.0%	1	13
10	1.3%	1.43	22美術家，デザイナー，写真家，映像撮影者	7	1.0%	5	2
4	0.5%	0.27	05.06.17～21.23.24その他の専門的職業	15	2.1%	10	5
35	4.5%	0.24	C 事務従事者	143	20.0%	31	112
27	3.5%	0.22	25一般事務従事者	123	17.2%	21	102
3	0.4%	0.23	26会計事務従事者	13	1.8%	5	8
4	0.5%	4.00	28営業・販売事務従事者	1	0.1%	0	1
53	6.8%	1.20	D 販売従事者	44	6.2%	31	13
6	0.8%	0.21	32商品販売従事者	29	4.1%	18	11
47	6.0%	3.36	34営業職業従事者	14	2.0%	12	2
88	11.3%	1.31	E サービス職業従事者	67	9.4%	26	41
66	8.5%	2.28	36介護サービス職業従事者	29	4.1%	13	16
5	0.6%	1.67	37保健医療サービス職業従事者	3	0.4%	1	2
2	0.3%	1.00	38生活衛生サービス職業従事者	2	0.3%	0	2
6	0.8%	0.46	39飲食物調理従事者	13	1.8%	3	10
5	0.6%	0.42	40接客・給仕職業従事者	12	1.7%	6	6
0	0.0%	0.00	41居住施設・ビル等管理人	2	0.3%	2	0
4	0.5%	0.67	42その他のサービス職業従事者	6	0.8%	1	5
0	0.0%	0.00	F 保安職業従事者	6	0.8%	6	0
32	4.1%	4.00	G 農林漁業従事者	8	1.1%	4	4
210	27.0%	2.73	H 生産工程従事者	77	10.8%	59	18
3	0.4%	1.50	49生産設備制御・監視従事者（金属製品）	2	0.3%	2	0
1	0.1%	—	50生産設備制御・監視従事者（金属製品を除く）	0	0.0%	0	0
61	7.9%	4.07	52製品製造・加工処理従事者（金属製品）	15	2.1%	15	0
88	11.3%	3.14	53製品製造・加工処理従事者（金属製品を除く）	28	3.9%	20	8
10	1.3%	10.00	54機械組立従事者	1	0.1%	1	0
15	1.9%	3.00	55機械整備・修理従事者	5	0.7%	3	2
12	1.5%	6.00	57製品検査従事者（金属製品を除く）	2	0.3%	2	0
0	0.0%	—	58機械検査従事者	0	0.0%	0	0
20	2.6%	0.95	59生産関連・生産類似作業従事者	21	2.9%	14	7
39	5.0%	1.39	I 輸送・機械運転従事者	28	3.9%	28	0
37	4.8%	1.95	61自動車運転従事者	19	2.7%	19	0
2	0.3%	0.33	64定置・建設機械運転従事者	6	0.8%	6	0
74	9.5%	6.73	J 建設・採掘従事者	11	1.5%	10	1
12	1.5%	12.00	65建設躯体工事従事者	1	0.1%	1	0
3	0.4%	0.75	66建設従事者（建設躯体工事従事者を除く）	4	0.6%	4	0
21	2.7%	3.50	67電気工事従事者	6	0.8%	5	1
38	4.9%	—	68土木作業従事者	0	0.0%	0	0
39	5.0%	0.59	K 運搬・清掃・包装等従事者	66	9.2%	57	9
17	2.2%	0.53	70運搬従事者	32	4.5%	27	5
5	0.6%	0.50	71清掃従事者	10	1.4%	10	0
0	0.0%	0.00	72包装従事者	2	0.3%	2	0
174	22.4%	2.60	(福祉関連計)	67	9.4%	16	51

\* 平成21年12月改定の「日本標準職業分類」に基づく区分により表章したものの。

\* 有効求職者数には、オンライン上で求職登録した求職者数を含む。

2024年10月分

職業別 求人・求職状況  
( 常用的パートタイム )

ハローワーク さぬき

有効求人数		有効求人倍率 (倍)		有効求職者数			
構成比				構成比	男	女	
477	100.0%	0.70	職業計	686	100.0%	251	435
0	0.0%	—	A 管理的職業従事者	0	0.0%	0	0
65	13.6%	1.10	B 専門的・技術的職業従事者	59	8.6%	15	44
0	0.0%	—	07製造技術者（開発）	0	0.0%	0	0
0	0.0%	0.00	08製造技術者（開発を除く）	2	0.3%	1	1
2	0.4%	0.40	09建築・土木・測量技術者	5	0.7%	5	0
9	1.9%	1.80	12医師，歯科医師，獣医師，薬剤師	5	0.7%	1	4
24	5.0%	1.33	13保健師，助産師，看護師	18	2.6%	2	16
5	1.0%	0.83	14医療技術者	6	0.9%	0	6
1	0.2%	0.50	15その他の保健医療従事者	2	0.3%	1	1
21	4.4%	1.50	16社会福祉専門職業従事者	14	2.0%	1	13
0	0.0%	0.00	22美術家，デザイナー，写真家，映像撮影者	2	0.3%	1	1
1	0.2%	0.20	05.06.17～21.23.24その他の専門的職業	5	0.7%	3	2
29	6.1%	0.27	C 事務従事者	106	15.5%	14	92
21	4.4%	0.24	25一般事務従事者	89	13.0%	10	79
4	0.8%	1.00	26会計事務従事者	4	0.6%	2	2
0	0.0%	0.00	28営業・販売事務従事者	2	0.3%	0	2
90	18.9%	3.91	D 販売従事者	23	3.4%	4	19
27	5.7%	1.29	32商品販売従事者	21	3.1%	3	18
0	0.0%	0.00	34営業職業従事者	2	0.3%	1	1
148	31.0%	2.21	E サービス職業従事者	67	9.8%	11	56
81	17.0%	3.00	36介護サービス職業従事者	27	3.9%	2	25
3	0.6%	1.50	37保健医療サービス職業従事者	2	0.3%	0	2
12	2.5%	4.00	38生活衛生サービス職業従事者	3	0.4%	1	2
20	4.2%	1.05	39飲食物調理従事者	19	2.8%	4	15
18	3.8%	2.25	40接客・給仕職業従事者	8	1.2%	0	8
0	0.0%	0.00	41居住施設・ビル等管理人	2	0.3%	2	0
13	2.7%	2.17	42その他のサービス職業従事者	6	0.9%	2	4
0	0.0%	0.00	F 保安職業従事者	5	0.7%	5	0
17	3.6%	1.55	G 農林漁業従事者	11	1.6%	9	2
58	12.2%	1.66	H 生産工程従事者	35	5.1%	14	21
0	0.0%	—	49生産設備制御・監視従事者（金属製品）	0	0.0%	0	0
0	0.0%	0.00	50生産設備制御・監視従事者（金属製品を除く）	1	0.1%	0	1
3	0.6%	1.50	52製品製造・加工処理従事者（金属製品）	2	0.3%	2	0
44	9.2%	2.20	53製品製造・加工処理従事者（金属製品を除く）	20	2.9%	6	14
2	0.4%	2.00	54機械組立従事者	1	0.1%	1	0
5	1.0%	—	55機械整備・修理従事者	0	0.0%	0	0
2	0.4%	—	57製品検査従事者（金属製品を除く）	0	0.0%	0	0
0	0.0%	—	58機械検査従事者	0	0.0%	0	0
2	0.4%	0.18	59生産関連・生産類似作業従事者	11	1.6%	5	6
7	1.5%	0.35	I 輸送・機械運転従事者	20	2.9%	20	0
7	1.5%	0.41	61自動車運転従事者	17	2.5%	17	0
0	0.0%	0.00	64定置・建設機械運転従事者	2	0.3%	2	0
2	0.4%	2.00	J 建設・採掘従事者	1	0.1%	1	0
0	0.0%	—	65建設躯体工事従事者	0	0.0%	0	0
1	0.2%	—	66建設従事者（建設躯体工事従事者を除く）	0	0.0%	0	0
1	0.2%	1.00	67電気工事従事者	1	0.1%	1	0
0	0.0%	—	68土木作業従事者	0	0.0%	0	0
61	12.8%	0.43	K 運搬・清掃・包装等従事者	143	20.8%	58	85
16	3.4%	1.00	70運搬従事者	16	2.3%	14	2
16	3.4%	0.44	71清掃従事者	36	5.2%	11	25
4	0.8%	1.33	72包装従事者	3	0.4%	3	0
115	24.1%	2.25	(福祉関連計)	51	7.4%	5	46

\* 平成21年12月改定の「日本標準職業分類」に基づく区分により表章したものの。

\* 有効求職者数には、オンライン上で求職登録した求職者数を含む。

2024年10月分

## 職業別 求人賃金、求職者希望賃金

(臨時を除く、常用)

ハローワーク さぬき

単位：円

職業計	求人賃金				求職者希望賃金
	フルタイム 上限	(月額) 下限	パート 上限	(時間額) 下限	フルタイム (月額)
職業計	269,449	~ 201,846	1,236	~ 1,111	201,329
A 管理的職業従事者	238,300	~ 190,000	-	~ -	-
B 専門的・技術的職業従事者	297,958	~ 217,910	1,700	~ 1,446	200,500
07製造技術者(開発)	305,000	~ 187,000	-	~ -	-
08製造技術者(開発を除く)	260,000	~ 191,000	-	~ -	-
09建築・土木・測量技術者	359,714	~ 232,214	1,700	~ 1,350	-
12医師, 歯科医師, 獣医師, 薬剤師	486,111	~ 311,667	2,226	~ 1,904	-
13保健師, 助産師, 看護師	288,727	~ 228,227	1,683	~ 1,456	-
14医療技術者	290,583	~ 205,167	1,400	~ 1,300	-
16社会福祉専門職業従事者	248,351	~ 202,323	1,393	~ 1,126	-
C 事務従事者	238,083	~ 190,311	1,055	~ 1,022	186,750
25一般事務従事者	227,863	~ 188,152	1,056	~ 1,018	-
26会計事務従事者	244,426	~ 181,539	-	~ -	-
28営業・販売事務従事者	250,000	~ 175,000	-	~ -	-
D 販売従事者	298,367	~ 215,350	1,059	~ 972	207,143
32商品販売従事者	350,000	~ 210,000	1,099	~ 979	-
34営業職業従事者	293,673	~ 215,836	-	~ -	-
E サービス職業従事者	248,902	~ 185,858	1,269	~ 1,112	190,833
36介護サービス職業従事者	247,730	~ 186,033	1,512	~ 1,266	-
37保健医療サービス職業従事者	223,333	~ 175,000	1,125	~ 1,026	-
39飲食調理従事者	281,500	~ 179,070	1,072	~ 991	-
40接客・給仕職業従事者	266,667	~ 198,000	1,107	~ 983	-
41居住施設・ビル等管理人	-	~ -	-	~ -	-
F 保安職業従事者	-	~ -	-	~ -	-
G 農林漁業従事者	258,160	~ 189,500	1,148	~ 976	215,000
H 生産工程従事者	235,524	~ 187,935	1,122	~ 1,063	214,500
50生産設備制御・監視従事者(金属製品を除く)	220,000	~ 200,000	-	~ -	-
52製品製造・加工処理従事者(金属製品)	300,000	~ 210,000	1,100	~ 1,050	-
53製品製造・加工処理従事者(金属製品を除く)	217,253	~ 178,766	1,073	~ 1,059	-
55機械整備・修理従事者	314,333	~ 204,333	1,350	~ 1,090	-
57製品検査従事者(金属製品を除く)	173,827	~ 173,827	-	~ -	-
58機械検査従事者	-	~ -	-	~ -	-
59生産関連・生産類似作業従事者	264,333	~ 211,000	-	~ -	-
I 輸送・機械運転従事者	304,166	~ 243,670	1,000	~ 970	257,500
61自動車運転従事者	304,166	~ 243,670	1,000	~ 970	-
64定置・建設機械運転従事者	-	~ -	-	~ -	-
J 建設・採掘従事者	346,100	~ 221,500	-	~ -	200,000
65建設躯体工事従事者	-	~ -	-	~ -	-
66建設従事者(建設躯体工事従事者を除く)	-	~ -	-	~ -	-
67電気工事従事者	297,500	~ 234,500	-	~ -	-
68土木作業従事者	378,500	~ 212,833	-	~ -	-
K 運搬・清掃・包装等従事者	269,395	~ 189,550	1,064	~ 1,038	188,462
70運搬従事者	299,096	~ 195,944	1,105	~ 1,093	-
71清掃従事者	-	~ -	1,003	~ 978	-
72包装従事者	-	~ -	970	~ 970	-
73その他の運搬・清掃・包装従事者	219,893	~ 178,893	1,122	~ 1,082	-

\* 集計月の新規求人、新規求職者を対象として、各項目毎に単純平均したものです。

\* 集計表中で「-」表示は、対象となるデータがないことを表しています。

\* 求職者希望賃金は、ハローワーク利用登録者の方のみの数値です。