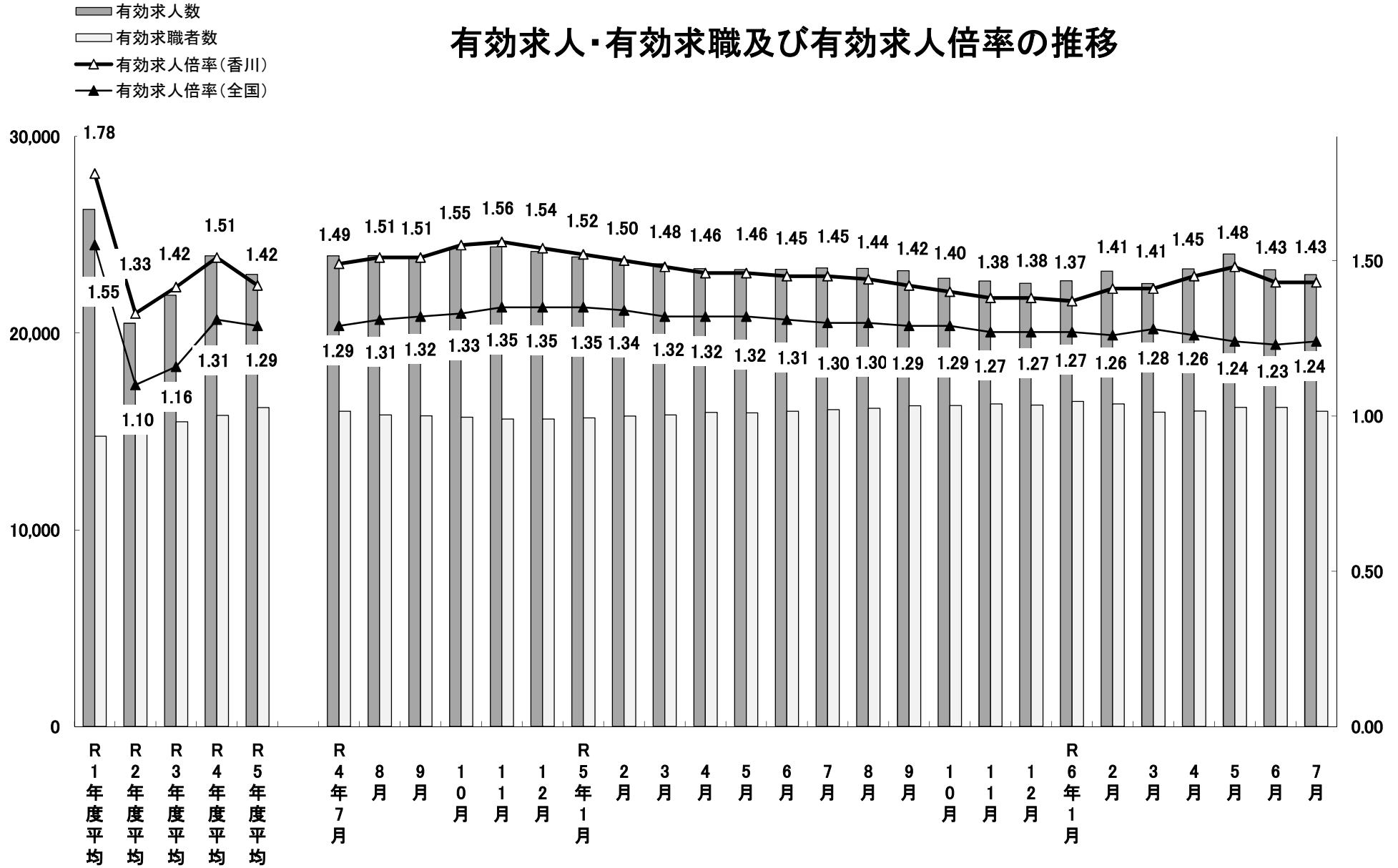


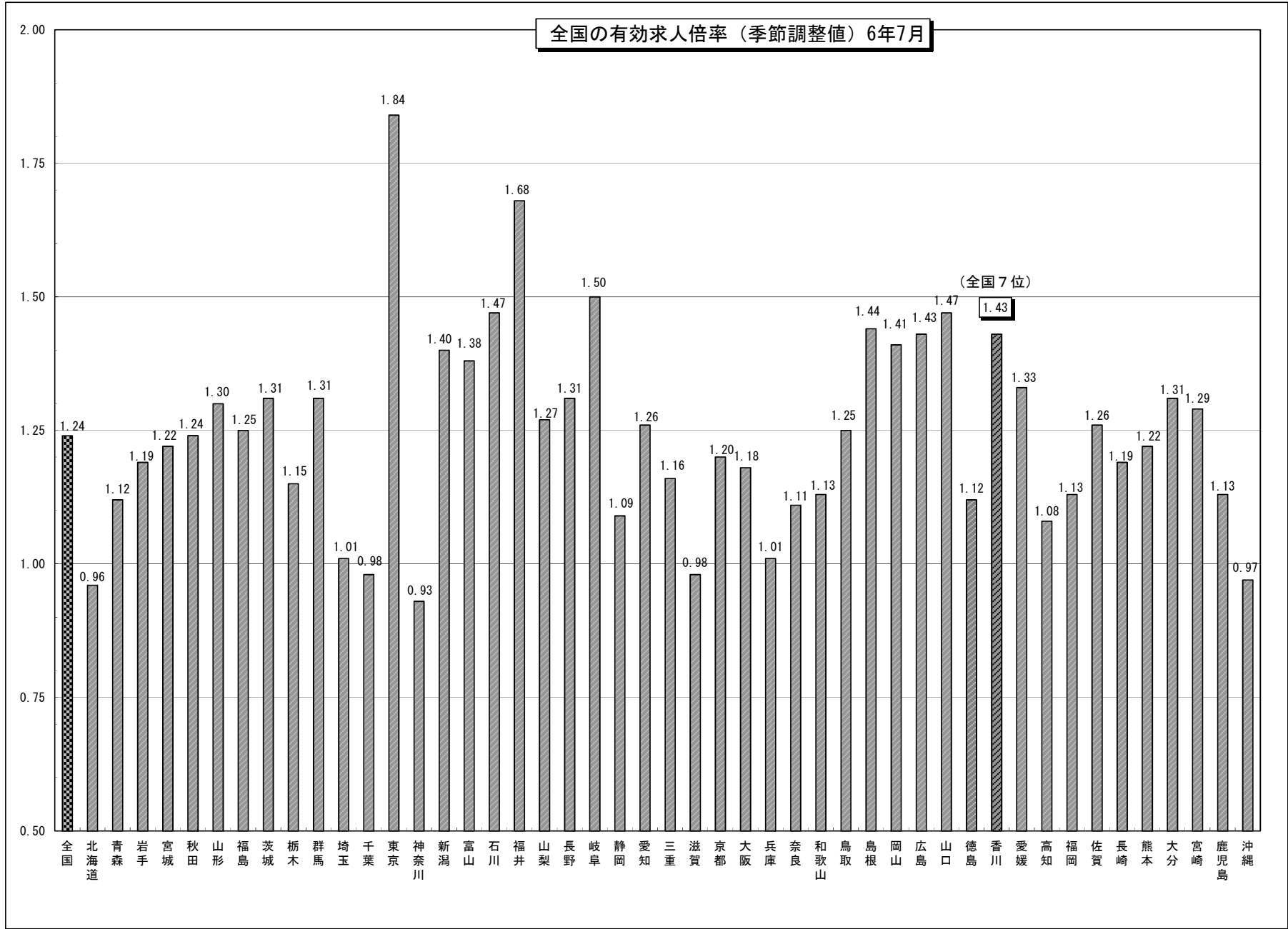
有効求人・有効求職及び有効求人倍率の推移



(注) 1. 月次の数値は季節調整値。なお、令和5年12月以前の数値は新季節指数により改訂されている。

2. パートを含む。

	有効求人倍率	
	(倍)	順位
全国	1.24	
北海道	0.96	46
青森	1.12	36
岩手	1.19	28
宮城	1.22	25
秋田	1.24	24
山形	1.30	17
福島	1.25	22
茨城	1.31	13
栃木	1.15	32
群馬	1.31	13
埼玉	1.01	41
千葉	0.98	43
東京	1.84	1
神奈川	0.93	47
新潟	1.40	10
富山	1.38	11
石川	1.47	4
福井	1.68	2
山梨	1.27	19
長野	1.31	13
岐阜	1.50	3
静岡	1.09	39
愛知	1.26	20
三重	1.16	31
滋賀	0.98	43
京都	1.20	27
大阪	1.18	30
兵庫	1.01	41
奈良	1.11	38
和歌山	1.13	33
鳥取	1.25	22
島根	1.44	6
岡山	1.41	9
広島	1.43	7
山口	1.47	4
徳島	1.12	36
香川	1.43	7
愛媛	1.33	12
高知	1.08	40
福岡	1.13	33
佐賀	1.26	20
長崎	1.19	32
熊本	1.22	27
大分	1.31	13
宮崎	1.29	18
鹿児島	1.13	33
沖縄	0.97	45



(注) 新規学卒者を除きパートタイムを含む。

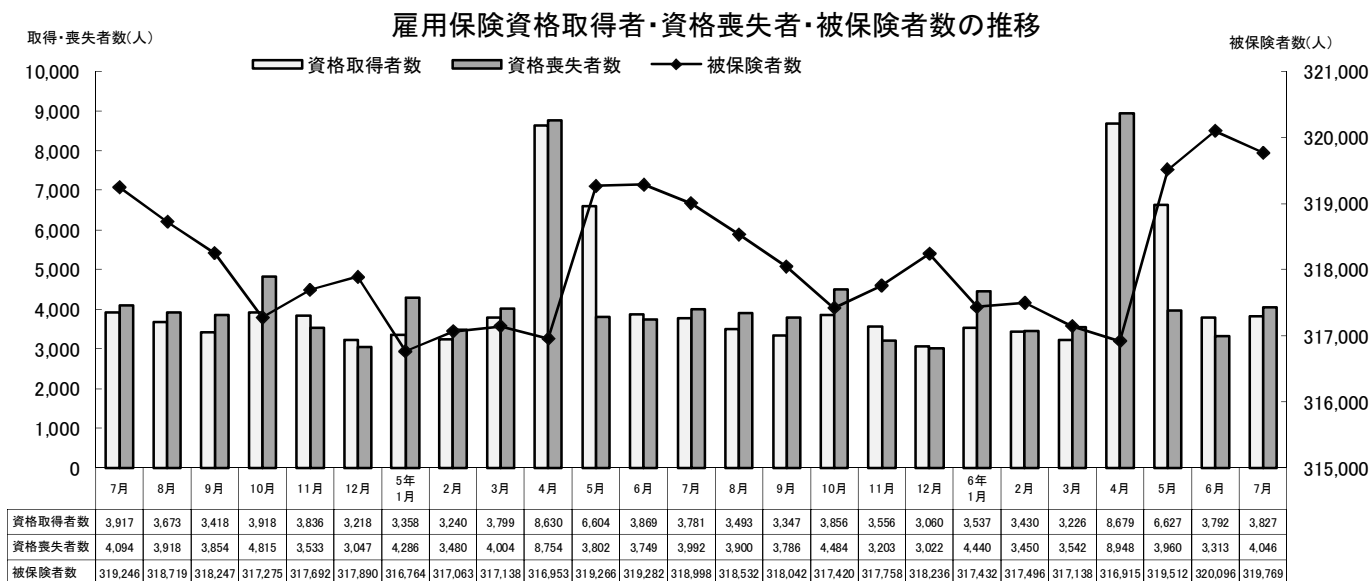
正社員の職業紹介状況

年 月	全体の 有効 求人倍率 (季節値)	正社員 有効 求人倍率	新規求人数					有効求職者			就職件数			充足率			就職率(有効)		
			合計	正社員	非正社員	構成比		合計	常用フルタイム	パート 臨時・季節	合計	正社員	非正社員	合計	正社員	非正社員	合計	常用フルタイム	パート 臨時・季節
						正社員	非正社員												
元年度平均	-	1.35	9,285	4,261	5,025	45.9	54.1	14,761	9,120	5,640	1,431	654	777	15.4	15.3	15.5	9.7	7.2	13.8
2年度平均	-	1.08	7,266	3,503	3,763	48.2	51.8	15,413	9,469	5,944	1,205	537	668	16.6	15.3	17.8	7.8	5.7	11.2
3年度平均	-	1.16	7,903	3,817	4,085	48.3	51.7	15,495	9,390	6,105	1,220	552	669	15.4	14.4	16.4	7.9	5.9	11.0
4年度平均	-	1.22	8,459	3,992	4,467	47.2	52.8	15,822	9,507	6,315	1,220	539	681	14.4	13.5	15.2	7.7	5.7	10.8
5年度平均	-	1.17	8,041	3,823	4,218	47.5	52.5	16,212	9,583	6,629	1,203	519	684	15.0	13.6	16.2	7.4	5.4	10.3
4年 7月	1.49	1.20	8,127	4,032	4,095	49.6	50.4	16,011	9,638	6,373	1,168	515	653	14.4	12.8	15.9	7.3	5.3	10.2
8月	1.51	1.19	7,803	3,449	4,354	44.2	55.8	15,762	9,586	6,176	1,068	540	528	13.7	15.7	12.1	6.8	5.6	8.5
9月	1.51	1.20	8,551	4,246	4,305	49.7	50.3	15,727	9,499	6,228	1,201	568	633	14.0	13.4	14.7	7.6	6.0	10.2
10月	1.55	1.26	8,875	4,390	4,485	49.5	50.5	15,569	9,307	6,262	1,204	575	629	13.6	13.1	14.0	7.7	6.2	10.0
11月	1.56	1.32	8,353	3,724	4,629	44.6	55.4	15,077	9,021	6,056	1,168	533	635	14.0	14.3	13.7	7.7	5.9	10.5
12月	1.54	1.33	7,997	3,678	4,319	46.0	54.0	14,139	8,526	5,613	1,053	504	549	13.2	13.7	12.7	7.4	5.9	9.8
5年 1月	1.52	1.27	10,294	4,369	5,925	42.4	57.6	14,791	8,983	5,808	963	494	469	9.4	11.3	7.9	6.5	5.5	8.1
2月	1.50	1.21	8,325	3,742	4,583	44.9	55.1	15,722	9,558	6,164	1,332	508	824	16.0	13.6	18.0	8.5	5.3	13.4
3月	1.48	1.20	8,442	4,071	4,371	48.2	51.8	16,481	9,909	6,572	1,712	585	1,127	20.3	14.4	25.8	10.4	5.9	17.1
4月	1.46	1.14	7,687	3,889	3,798	50.6	49.4	17,220	10,009	7,211	1,330	582	748	17.3	15.0	19.7	7.7	5.8	10.4
5月	1.46	1.12	7,618	3,521	4,097	46.2	53.8	17,027	9,895	7,132	1,260	551	709	16.5	15.6	17.3	7.4	5.6	9.9
6月	1.45	1.13	8,238	3,904	4,334	47.4	52.6	16,637	9,695	6,942	1,235	551	684	15.0	14.1	15.8	7.4	5.7	9.9
7月	1.45	1.17	8,043	4,066	3,977	50.6	49.4	16,137	9,477	6,660	1,094	468	626	13.6	11.5	15.7	6.8	4.9	9.4
8月	1.44	1.17	7,572	3,636	3,936	48.0	52.0	16,057	9,573	6,484	1,064	502	562	14.1	13.8	14.3	6.6	5.2	8.7
9月	1.42	1.19	7,951	4,074	3,877	51.2	48.8	16,237	9,631	6,606	1,263	573	690	15.9	14.1	17.8	7.8	5.9	10.4
10月	1.40	1.18	8,264	4,040	4,224	48.9	51.1	16,290	9,621	6,669	1,219	531	688	14.8	13.1	16.3	7.5	5.5	10.3
11月	1.38	1.21	7,576	3,417	4,159	45.1	54.9	15,719	9,276	6,443	1,122	504	618	14.8	14.7	14.9	7.1	5.4	9.6
12月	1.38	1.27	7,292	3,706	3,586	50.8	49.2	14,715	8,751	5,964	1,012	446	566	13.9	12.0	15.8	6.9	5.1	9.5
6年 1月	1.37	1.19	10,051	4,221	5,830	42.0	58.0	15,600	9,284	6,316	934	414	520	9.3	9.8	8.9	6.0	4.5	8.2
2月	1.41	1.17	8,430	3,804	4,626	45.1	54.9	16,283	9,817	6,466	1,383	534	849	16.4	14.0	18.4	8.5	5.4	13.1
3月	1.41	1.13	7,771	3,601	4,170	46.3	53.7	16,607	9,951	6,656	1,518	569	949	19.5	15.8	22.8	9.1	5.7	14.3
4月	1.45	1.11	8,199	4,138	4,061	50.5	49.5	17,517	10,101	7,416	1,373	594	779	16.7	14.4	19.2	7.8	5.9	10.5
5月	1.48	1.14	8,212	3,780	4,432	46.0	54.0	17,189	9,846	7,343	1,307	538	769	15.9	14.2	17.4	7.6	5.5	10.5
6月	1.43	1.15	7,376	3,582	3,794	48.6	51.4	16,643	9,519	7,124	1,233	524	709	16.7	14.6	18.7	7.4	5.5	10.0
7月	1.43	1.16	8,082	3,940	4,142	48.8	51.2	16,279	9,397	6,882	1,126	504	622	13.9	12.8	15.0	6.9	5.4	9.0
(%, ポイント)	P	P	%	%	%	P	P	%	%	%	%	%	%	P	P	P	P	P	P
前年同月比(差)	-	▲0.01	0.5	▲3.1	4.1	▲1.8	1.8	0.9	▲0.8	3.3	2.9	7.7	▲0.6	0.3	1.3	▲0.7	0.1	0.5	▲0.4

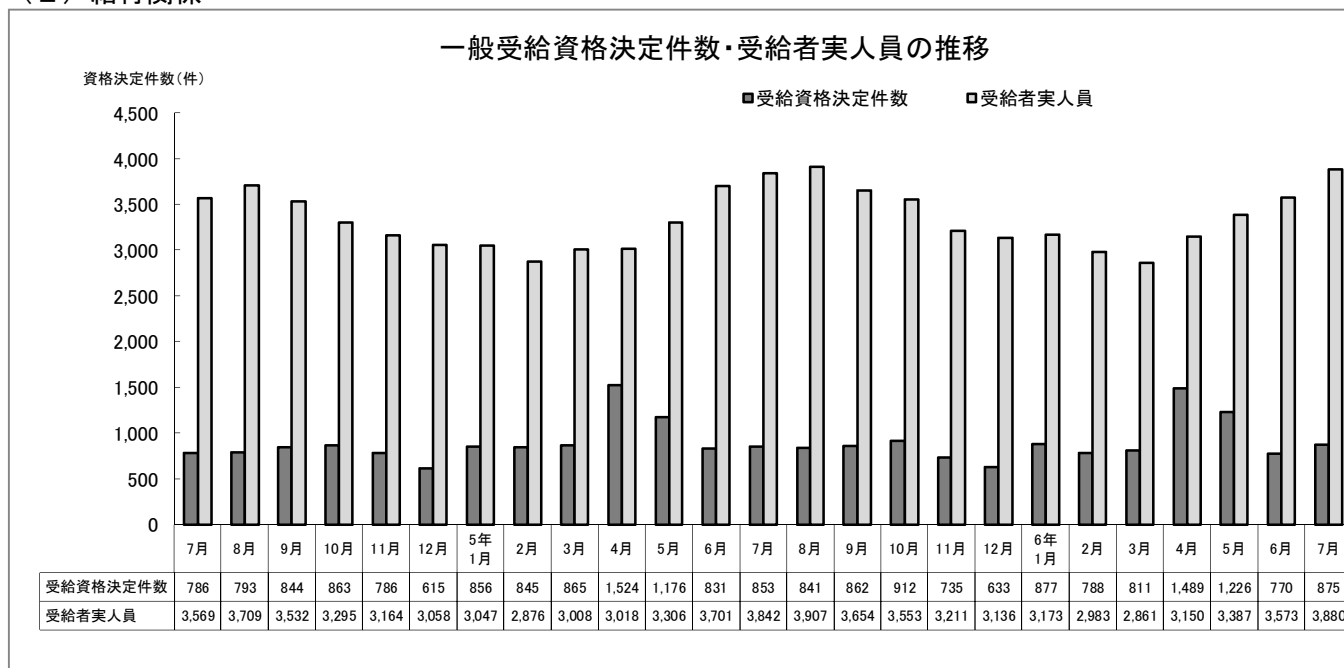
- (注) 1. 全体の有効求人倍率は季節調整値。なお、令和5年12月以前の数値は新季節指数により改定されている。その他はすべて原数値。
 2. 正社員有効求人倍率=正社員有効求人数/常用フルタイム有効求職者数。なお、常用フルタイム有効求職者にはフルタイムの派遣労働者や契約社員を希望する者も含まれるため、厳密な意味での正社員有効求人倍率より低い値となる。
 3. 充足率=就職件数/新規求人数×100。
 4. 就職率(有効)=就職件数/有効求職者×100。

雇用保険の状況

(1) 適用関係



(2) 給付関係



令和6年 7月分

	被保険者数	資格取得者数	資格喪失者数	資格決定件数	受給者実人員
全 国	45,307,116	641,952	635,977	112,698	486,765
香 川	319,769	3,827	4,046	875	3,880

※…受給資格決定件数については、速報値であり、修正があり得る。