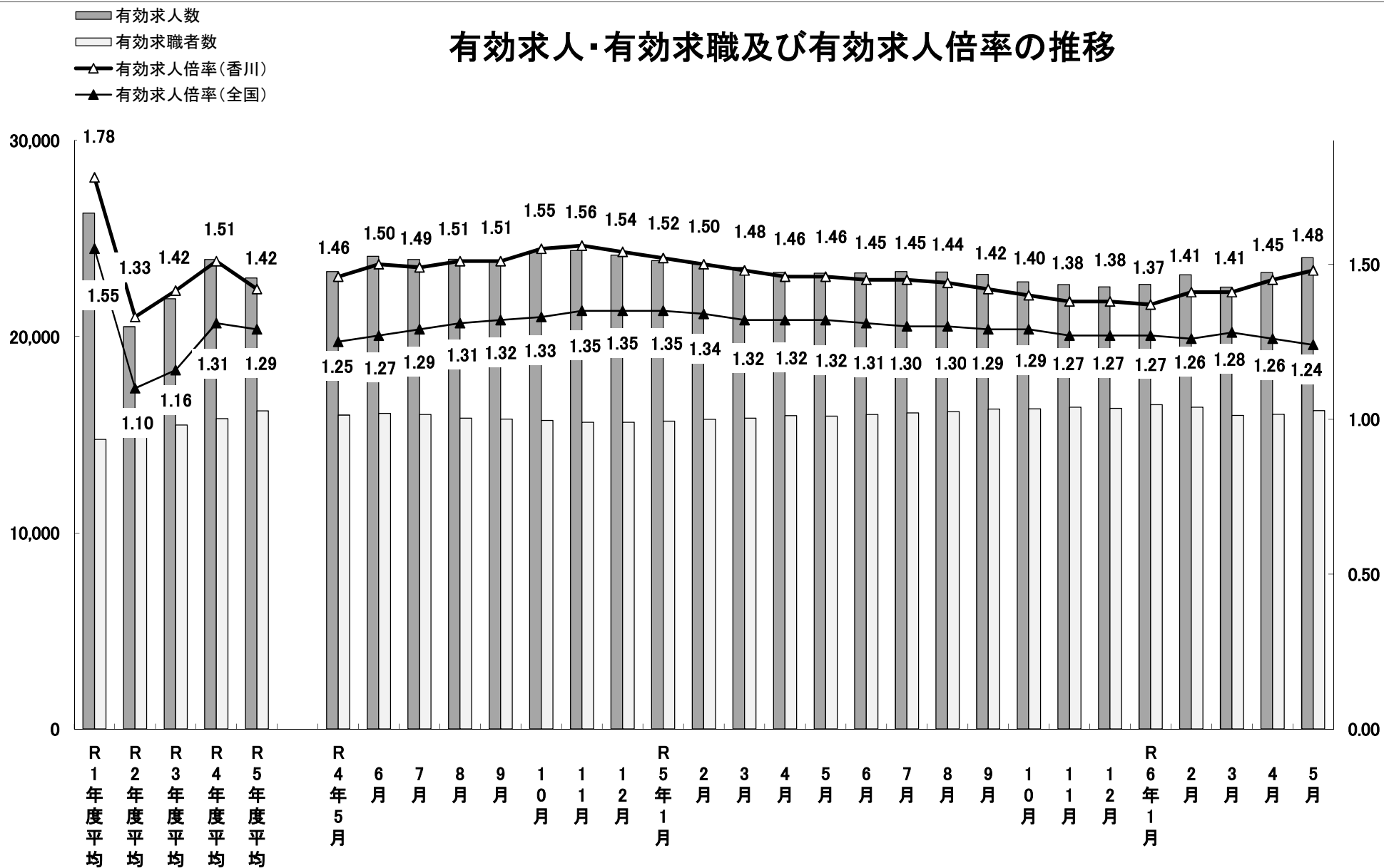


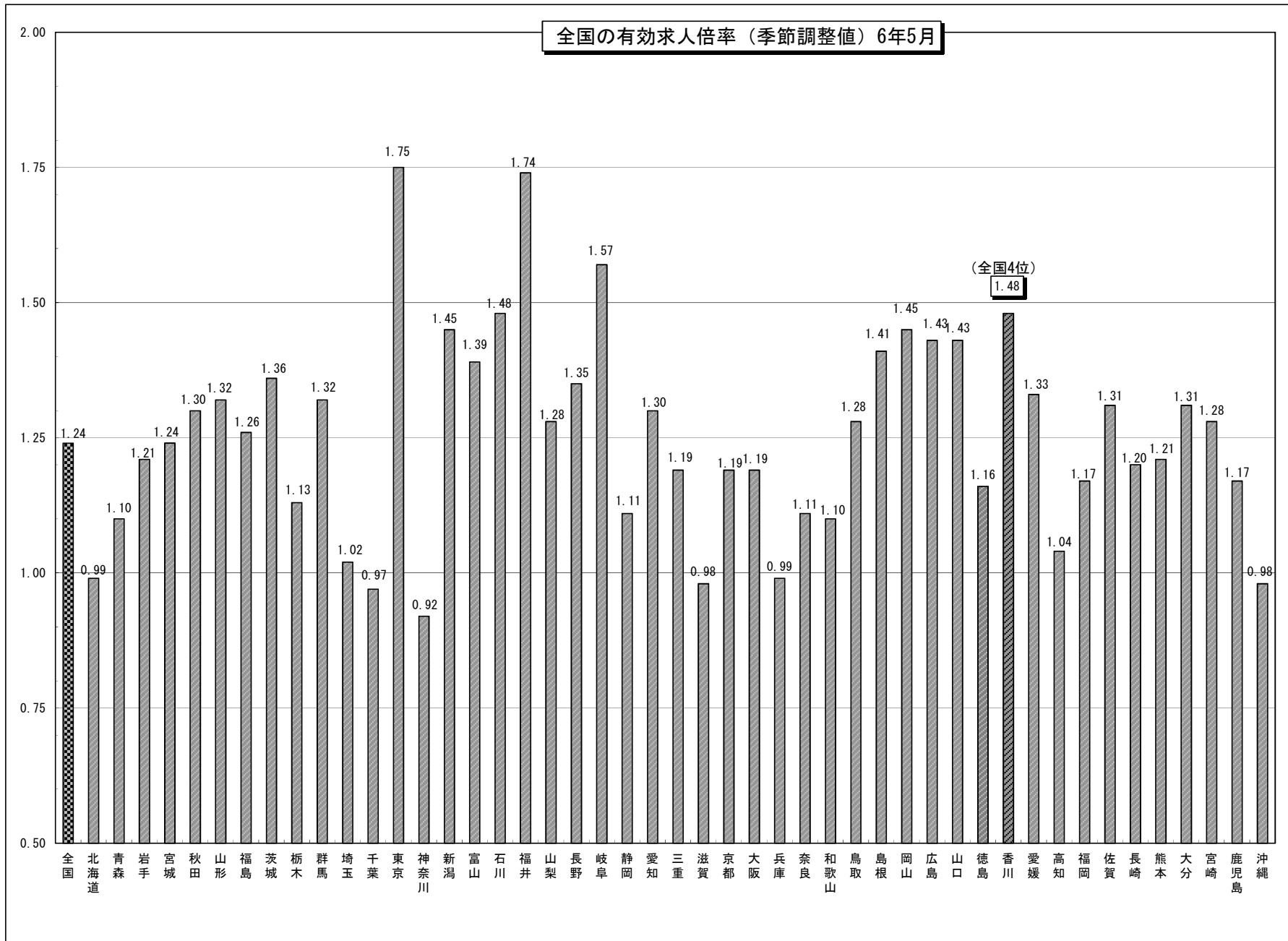
有効求人・有効求職及び有効求人倍率の推移



(注) 1. 月次の数値は季節調整値。なお、令和5年12月以前の数値は新季節指数により改訂されている。

2. パートを含む。

| | 有効求人倍率 | |
|-----|--------|----|
| | (倍) | 順位 |
| 全国 | 1.24 | |
| 北海道 | 0.99 | 42 |
| 青森 | 1.10 | 38 |
| 岩手 | 1.21 | 26 |
| 宮城 | 1.24 | 25 |
| 秋田 | 1.30 | 19 |
| 山形 | 1.32 | 15 |
| 福島 | 1.26 | 24 |
| 茨城 | 1.36 | 12 |
| 栃木 | 1.13 | 35 |
| 群馬 | 1.32 | 15 |
| 埼玉 | 1.02 | 41 |
| 千葉 | 0.97 | 46 |
| 東京 | 1.75 | 1 |
| 神奈川 | 0.92 | 47 |
| 新潟 | 1.45 | 6 |
| 富山 | 1.39 | 11 |
| 石川 | 1.48 | 4 |
| 福井 | 1.74 | 2 |
| 山梨 | 1.28 | 21 |
| 長野 | 1.35 | 13 |
| 岐阜 | 1.57 | 3 |
| 静岡 | 1.11 | 36 |
| 愛知 | 1.30 | 19 |
| 三重 | 1.19 | 29 |
| 滋賀 | 0.98 | 44 |
| 京都 | 1.19 | 29 |
| 大阪 | 1.19 | 29 |
| 兵庫 | 0.99 | 42 |
| 奈良 | 1.11 | 36 |
| 和歌山 | 1.10 | 38 |
| 鳥取 | 1.28 | 21 |
| 島根 | 1.41 | 10 |
| 岡山 | 1.45 | 6 |
| 広島 | 1.43 | 8 |
| 山口 | 1.43 | 8 |
| 徳島 | 1.16 | 34 |
| 香川 | 1.48 | 4 |
| 愛媛 | 1.33 | 14 |
| 高知 | 1.04 | 40 |
| 福岡 | 1.17 | 32 |
| 佐賀 | 1.31 | 17 |
| 長崎 | 1.20 | 28 |
| 熊本 | 1.21 | 26 |
| 大分 | 1.31 | 17 |
| 宮崎 | 1.28 | 21 |
| 鹿児島 | 1.17 | 32 |
| 沖縄 | 0.98 | 44 |



(注) 新規学卒者を除きパートタイムを含む。

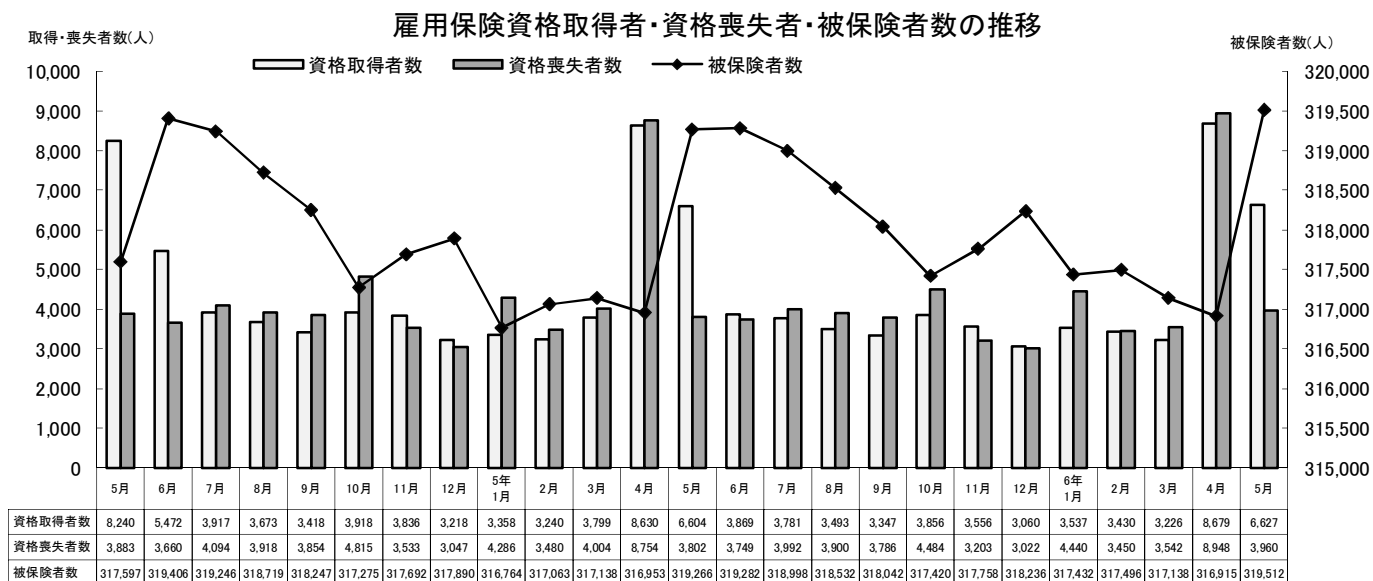
正社員の職業紹介状況

| 年 月 | 全体の 有効 求人倍率 (季節調整値) | 正社員 有効 求人倍率 | 新規求人数 | | | | | 有効求職者 | | | 就職件数 | | | 充足率 | | | 就職率(有効) | | |
|-----------|------------------------------|-------------------|--------|-------|-------|-------|------|--------|--------|--------------|-------|-------|-------|-------|-------|------|---------|-------|------|
| | | | 合計 | | 構成比 | | | 合計 | | パート 臨時・季節 | 合計 | | 合計 | | 合計 | | 合計 | | |
| | | | 人 | 人 | 人 | % | % | 人 | 人 | | 件 | 件 | 件 | % | % | % | % | % | % |
| 元年度平均 | - | 1.35 | 9,285 | 4,261 | 5,025 | 45.9 | 54.1 | 14,761 | 9,120 | 5,640 | 1,431 | 654 | 777 | 15.4 | 15.3 | 15.5 | 9.7 | 7.2 | 13.8 |
| 2年度平均 | - | 1.08 | 7,266 | 3,503 | 3,763 | 48.2 | 51.8 | 15,413 | 9,469 | 5,944 | 1,205 | 537 | 668 | 16.6 | 15.3 | 17.8 | 7.8 | 5.7 | 11.2 |
| 3年度平均 | - | 1.16 | 7,903 | 3,817 | 4,085 | 48.3 | 51.7 | 15,495 | 9,390 | 6,105 | 1,220 | 552 | 669 | 15.4 | 14.4 | 16.4 | 7.9 | 5.9 | 11.0 |
| 4年度平均 | - | 1.22 | 8,459 | 3,992 | 4,467 | 47.2 | 52.8 | 15,822 | 9,507 | 6,315 | 1,220 | 539 | 681 | 14.4 | 13.5 | 15.2 | 7.7 | 5.7 | 10.8 |
| 5年度平均 | - | 1.17 | 8,041 | 3,823 | 4,218 | 47.5 | 52.5 | 16,212 | 9,583 | 6,629 | 1,203 | 519 | 684 | 15.0 | 13.6 | 16.2 | 7.4 | 5.4 | 10.3 |
| 4年 5月 | 1.46 | 1.11 | 7,577 | 3,633 | 3,944 | 47.9 | 52.1 | 16,930 | 10,029 | 6,901 | 1,276 | 536 | 740 | 16.8 | 14.8 | 18.8 | 7.5 | 5.3 | 10.7 |
| 6月 | 1.50 | 1.19 | 8,888 | 4,389 | 4,499 | 49.4 | 50.6 | 16,645 | 9,881 | 6,764 | 1,325 | 590 | 735 | 14.9 | 13.4 | 16.3 | 8.0 | 6.0 | 10.9 |
| 7月 | 1.49 | 1.20 | 8,127 | 4,032 | 4,095 | 49.6 | 50.4 | 16,011 | 9,638 | 6,373 | 1,168 | 515 | 653 | 14.4 | 12.8 | 15.9 | 7.3 | 5.3 | 10.2 |
| 8月 | 1.51 | 1.19 | 7,803 | 3,449 | 4,354 | 44.2 | 55.8 | 15,762 | 9,586 | 6,176 | 1,068 | 540 | 528 | 13.7 | 15.7 | 12.1 | 6.8 | 5.6 | 8.5 |
| 9月 | 1.51 | 1.20 | 8,551 | 4,246 | 4,305 | 49.7 | 50.3 | 15,727 | 9,499 | 6,228 | 1,201 | 568 | 633 | 14.0 | 13.4 | 14.7 | 7.6 | 6.0 | 10.2 |
| 10月 | 1.55 | 1.26 | 8,875 | 4,390 | 4,485 | 49.5 | 50.5 | 15,569 | 9,307 | 6,262 | 1,204 | 575 | 629 | 13.6 | 13.1 | 14.0 | 7.7 | 6.2 | 10.0 |
| 11月 | 1.56 | 1.32 | 8,353 | 3,724 | 4,629 | 44.6 | 55.4 | 15,077 | 9,021 | 6,056 | 1,168 | 533 | 635 | 14.0 | 14.3 | 13.7 | 7.7 | 5.9 | 10.5 |
| 12月 | 1.54 | 1.33 | 7,997 | 3,678 | 4,319 | 46.0 | 54.0 | 14,139 | 8,526 | 5,613 | 1,053 | 504 | 549 | 13.2 | 13.7 | 12.7 | 7.4 | 5.9 | 9.8 |
| 5年 1月 | 1.52 | 1.27 | 10,294 | 4,369 | 5,925 | 42.4 | 57.6 | 14,791 | 8,983 | 5,808 | 963 | 494 | 469 | 9.4 | 11.3 | 7.9 | 6.5 | 5.5 | 8.1 |
| 2月 | 1.50 | 1.21 | 8,325 | 3,742 | 4,583 | 44.9 | 55.1 | 15,722 | 9,558 | 6,164 | 1,332 | 508 | 824 | 16.0 | 13.6 | 18.0 | 8.5 | 5.3 | 13.4 |
| 3月 | 1.48 | 1.20 | 8,442 | 4,071 | 4,371 | 48.2 | 51.8 | 16,481 | 9,909 | 6,572 | 1,712 | 585 | 1,127 | 20.3 | 14.4 | 25.8 | 10.4 | 5.9 | 17.1 |
| 4月 | 1.46 | 1.14 | 7,687 | 3,889 | 3,798 | 50.6 | 49.4 | 17,220 | 10,009 | 7,211 | 1,330 | 582 | 748 | 17.3 | 15.0 | 19.7 | 7.7 | 5.8 | 10.4 |
| 5月 | 1.46 | 1.12 | 7,618 | 3,521 | 4,097 | 46.2 | 53.8 | 17,027 | 9,895 | 7,132 | 1,260 | 551 | 709 | 16.5 | 15.6 | 17.3 | 7.4 | 5.6 | 9.9 |
| 6月 | 1.45 | 1.13 | 8,238 | 3,904 | 4,334 | 47.4 | 52.6 | 16,637 | 9,695 | 6,942 | 1,235 | 551 | 684 | 15.0 | 14.1 | 15.8 | 7.4 | 5.7 | 9.9 |
| 7月 | 1.45 | 1.17 | 8,043 | 4,066 | 3,977 | 50.6 | 49.4 | 16,137 | 9,477 | 6,660 | 1,094 | 468 | 626 | 13.6 | 11.5 | 15.7 | 6.8 | 4.9 | 9.4 |
| 8月 | 1.44 | 1.17 | 7,572 | 3,636 | 3,936 | 48.0 | 52.0 | 16,057 | 9,573 | 6,484 | 1,064 | 502 | 562 | 14.1 | 13.8 | 14.3 | 6.6 | 5.2 | 8.7 |
| 9月 | 1.42 | 1.19 | 7,951 | 4,074 | 3,877 | 51.2 | 48.8 | 16,237 | 9,631 | 6,606 | 1,263 | 573 | 690 | 15.9 | 14.1 | 17.8 | 7.8 | 5.9 | 10.4 |
| 10月 | 1.40 | 1.18 | 8,264 | 4,040 | 4,224 | 48.9 | 51.1 | 16,290 | 9,621 | 6,669 | 1,219 | 531 | 688 | 14.8 | 13.1 | 16.3 | 7.5 | 5.5 | 10.3 |
| 11月 | 1.38 | 1.21 | 7,576 | 3,417 | 4,159 | 45.1 | 54.9 | 15,719 | 9,276 | 6,443 | 1,122 | 504 | 618 | 14.8 | 14.7 | 14.9 | 7.1 | 5.4 | 9.6 |
| 12月 | 1.38 | 1.27 | 7,292 | 3,706 | 3,586 | 50.8 | 49.2 | 14,715 | 8,751 | 5,964 | 1,012 | 446 | 566 | 13.9 | 12.0 | 15.8 | 6.9 | 5.1 | 9.5 |
| 6年 1月 | 1.37 | 1.19 | 10,051 | 4,221 | 5,830 | 42.0 | 58.0 | 15,600 | 9,284 | 6,316 | 934 | 414 | 520 | 9.3 | 9.8 | 8.9 | 6.0 | 4.5 | 8.2 |
| 2月 | 1.41 | 1.17 | 8,430 | 3,804 | 4,626 | 45.1 | 54.9 | 16,283 | 9,817 | 6,466 | 1,383 | 534 | 849 | 16.4 | 14.0 | 18.4 | 8.5 | 5.4 | 13.1 |
| 3月 | 1.41 | 1.13 | 7,771 | 3,601 | 4,170 | 46.3 | 53.7 | 16,607 | 9,951 | 6,656 | 1,518 | 569 | 949 | 19.5 | 15.8 | 22.8 | 9.1 | 5.7 | 14.3 |
| 4月 | 1.45 | 1.11 | 8,199 | 4,138 | 4,061 | 50.5 | 49.5 | 17,517 | 10,101 | 7,416 | 1,373 | 594 | 779 | 16.7 | 14.4 | 19.2 | 7.8 | 5.9 | 10.5 |
| 5月 | 1.48 | 1.14 | 8,212 | 3,780 | 4,432 | 46.0 | 54.0 | 17,189 | 9,846 | 7,343 | 1,307 | 538 | 769 | 15.9 | 14.2 | 17.4 | 7.6 | 5.5 | 10.5 |
| (%, ポイント) | P | P | % | % | % | P | P | % | % | % | % | % | % | P | P | P | P | P | P |
| 前年同月比(差) | - | 0.02 | 7.8 | 7.4 | 8.2 | ▲ 0.2 | 0.2 | 1.0 | ▲ 0.5 | 3.0 | 3.7 | ▲ 2.4 | 8.5 | ▲ 0.6 | ▲ 1.4 | 0.1 | 0.2 | ▲ 0.1 | 0.6 |

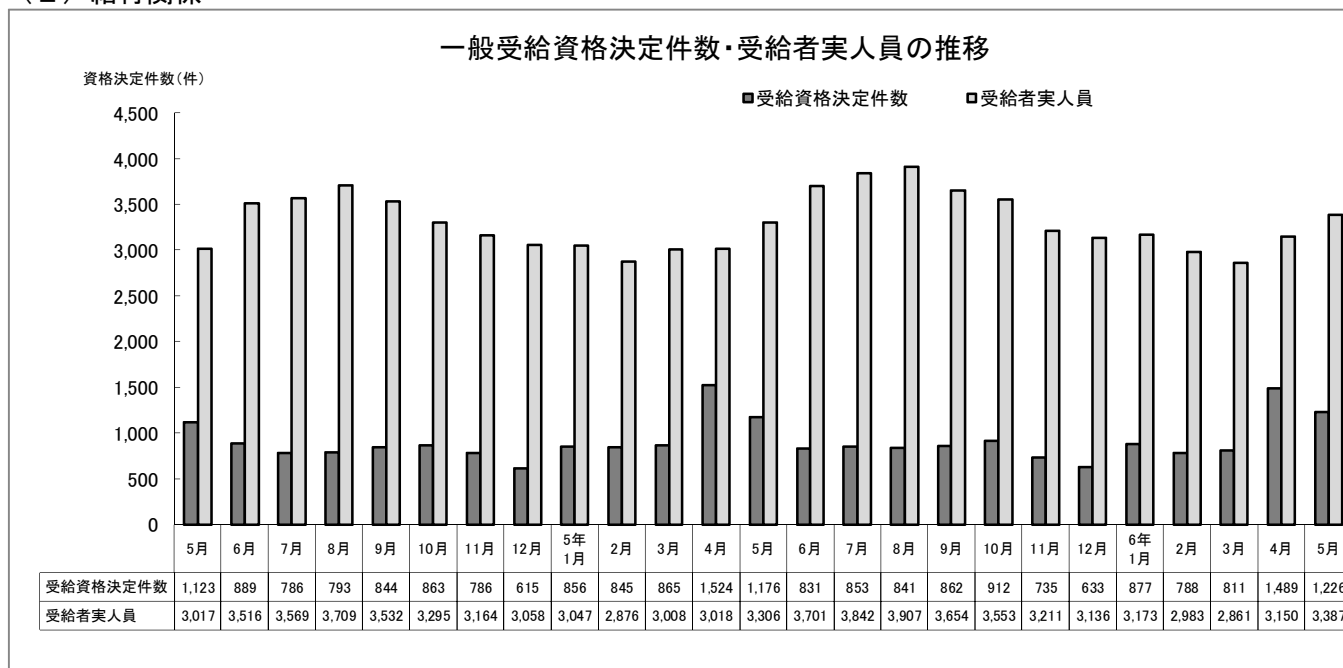
(注) 1. 全体の有効求人倍率は季節調整値。なお、令和5年12月以前の数値は新季節指数により改定されている。その他はすべて原数値。
 2. 正社員有効求人倍率=正社員有効求人人数/常用フルタイム有効求職者数。なお、常用フルタイム有効求職者にはフルタイムの派遣労働者や契約社員を希望する者も含まれるため、厳密な意味での正社員有効求人倍率より低い値となる。
 3. 充足率=就職件数/新規求人数×100。
 4. 就職率(有効)=就職件数/有効求職者×100。

雇用保険の状況

(1) 適用関係



(2) 給付関係



令和6年 5月分

| | 被保険者数 | 資格取得者数 | 資格喪失者数 | 資格決定件数 | 受給者実人員 |
|----|------------|-----------|---------|---------|---------|
| 全国 | 45,000,874 | 1,151,628 | 662,789 | 159,550 | 430,881 |
| 香川 | 319,512 | 6,627 | 3,960 | 1,226 | 3,387 |

※…受給資格決定件数については、速報値であり、修正があり得る。