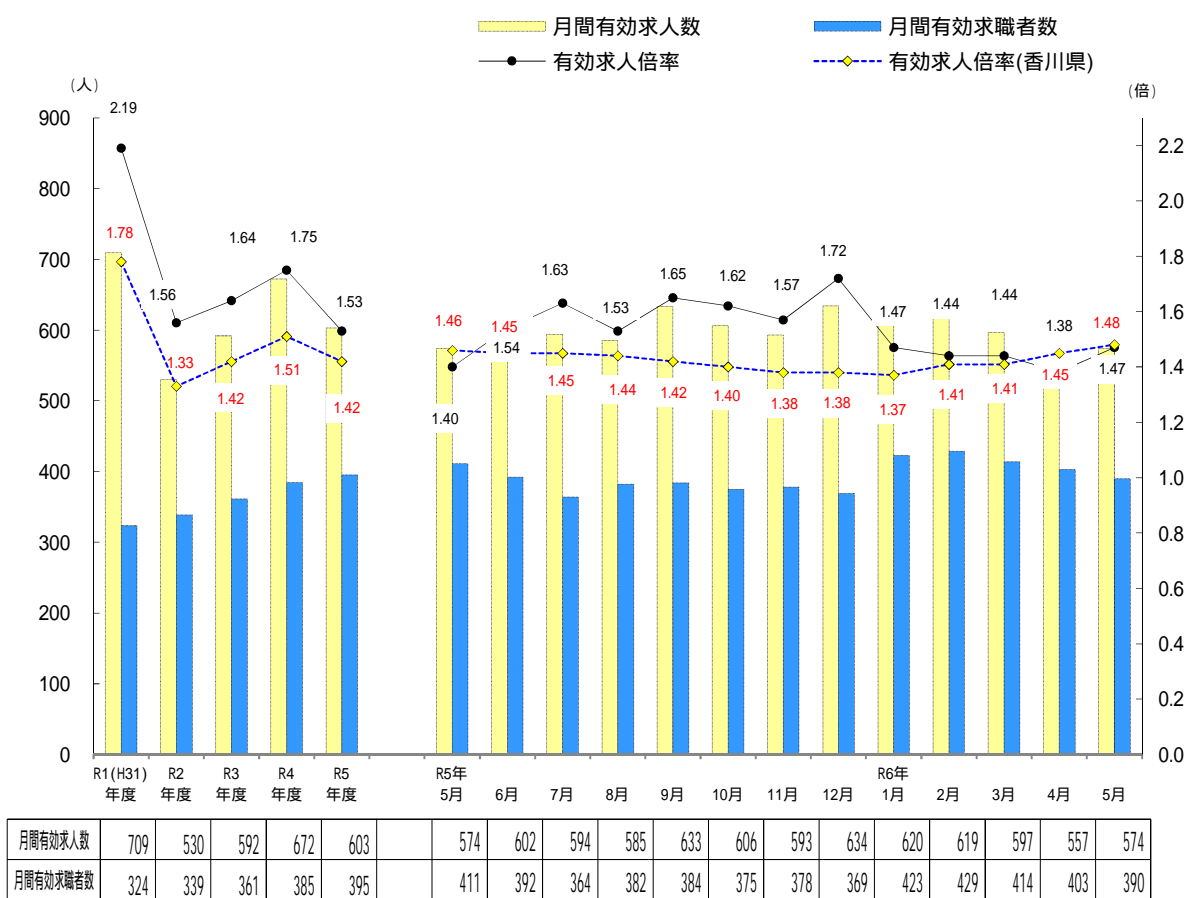


労働市場情報

求人・求職及び求人倍率の推移 (臨時を含み学卒を除く 全数)



香川県の月次の数値は季節調整値です。なお、令和5年12月以前の数値は新季節指数により改訂されています。

令和6年6月28日 発行

土庄 公共職業安定所

〒761-4104

小豆郡土庄町甲6195 3

TEL 0879-62-1411(代)

FAX 0879-62-1412

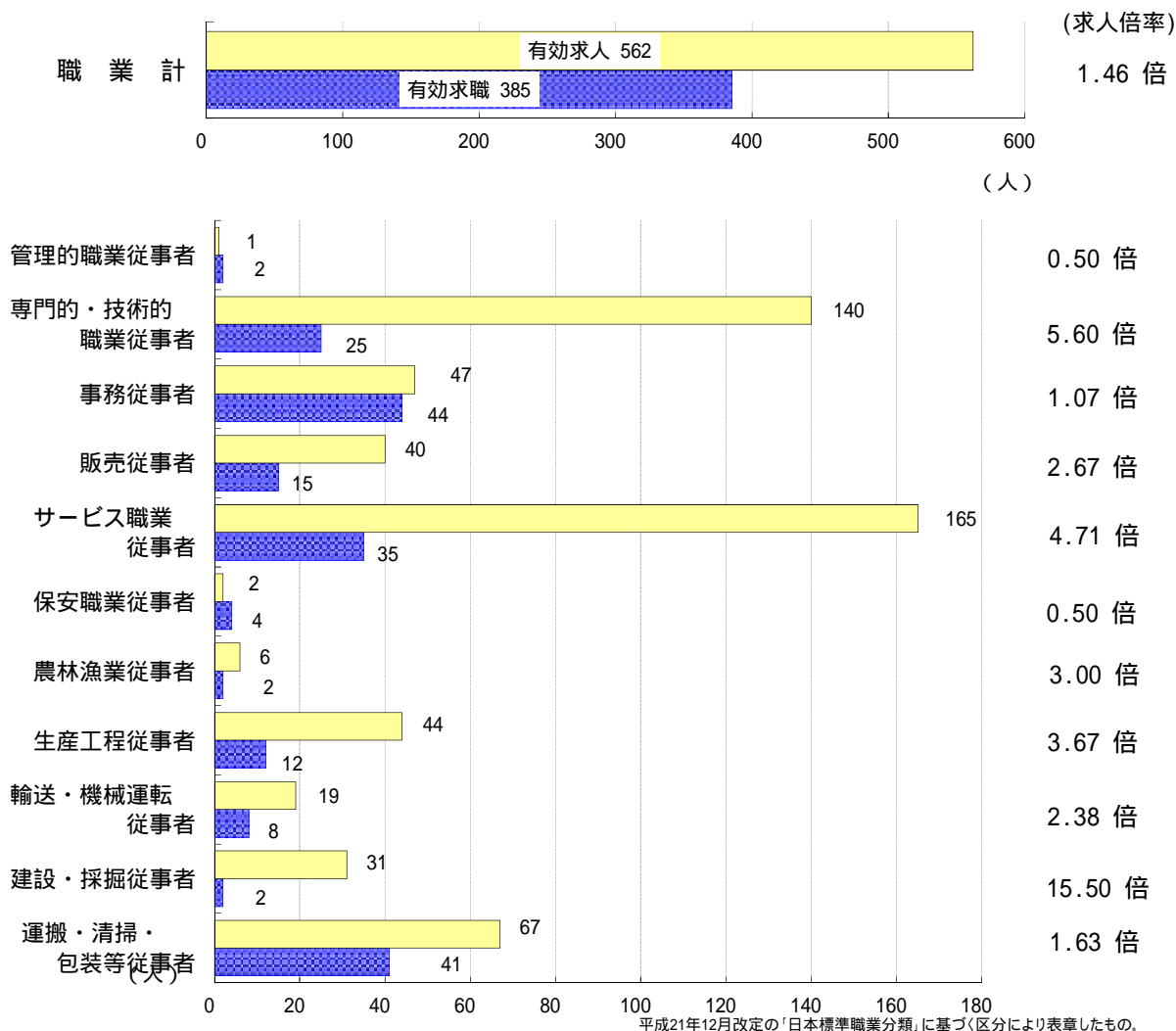


皆様からの「ありがとう」のために、ハローワークは頑張ります。

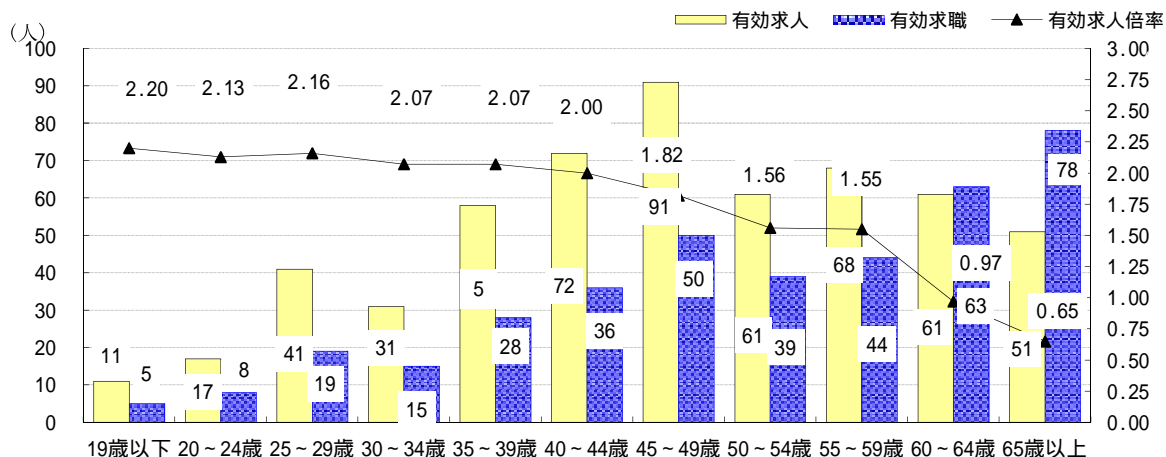
2024年5月分

職業別 求人・求職状況 (常用計)

ハローワーク土庄



年齢別 求人・求職状況 (常用計)



(就職機会積み上げ方式)
*「常用計」：雇用期間4か月未満の臨時を除きパートを含む。常用的フルタイムと常用的パートタイムの計。

2024年5月分

職業別 求人・求職状況

(常用計)

ハローワーク土庄

*「常用計」：雇用期間4か月未満の臨時を除きパートを含む。常用的フルタイムと常用的パートタイムの計。

有効求人数		有効求人倍率 (倍)		有効求職者数			
	構成比				構成比	男	女
562	100.0%	1.46	職業計	385	100.0%	192	191
1	0.2%	0.50	A 管理的職業従事者	2	0.5%	2	0
140	24.9%	5.60	B 専門的・技術的職業従事者	25	6.5%	8	17
3	0.5%		07製造技術者(開発)	0	0.0%	0	0
1	0.2%	0.50	08製造技術者(開発を除く)	2	0.5%	1	1
28	5.0%		09建築・土木・測量技術者	0	0.0%	0	0
2	0.4%	1.00	12医師, 歯科医師, 獣医師, 薬剤師	2	0.5%	1	1
60	10.7%	8.57	13保健師, 助産師, 看護師	7	1.8%	0	7
11	2.0%	5.50	14医療技術者	2	0.5%	0	2
6	1.1%	3.00	15その他の保健医療従事者	2	0.5%	2	0
25	4.4%	8.33	16社会福祉専門職業従事者	3	0.8%	0	3
0	0.0%	0.00	22美術家, デザイナー, 写真家, 映像撮影者	5	1.3%	2	3
3	0.5%	1.50	05.06.17~21.23.24その他の専門的職業	2	0.5%	2	0
47	8.4%	1.07	C 事務従事者	44	11.4%	16	27
33	5.9%	0.85	25一般事務従事者	39	10.1%	13	25
8	1.4%	2.67	26会計事務従事者	3	0.8%	2	1
3	0.5%		28営業・販売事務従事者	0	0.0%	0	0
40	7.1%	2.67	D 販売従事者	15	3.9%	7	8
23	4.1%	2.09	32商品販売従事者	11	2.9%	4	7
17	3.0%	4.25	34営業職業従事者	4	1.0%	3	1
165	29.4%	4.71	E サービス職業従事者	35	9.1%	13	22
41	7.3%	2.93	36介護サービス職業従事者	14	3.6%	4	10
9	1.6%	2.25	37保健医療サービス職業従事者	4	1.0%	0	4
19	3.4%		38生活衛生サービス職業従事者	0	0.0%	0	0
36	6.4%	5.14	39飲食物調理従事者	7	1.8%	3	4
49	8.7%	12.25	40接客・給仕職業従事者	4	1.0%	1	3
1	0.2%	0.33	41居住施設・ビル等管理人	3	0.8%	3	0
9	1.6%	3.00	42その他のサービス職業従事者	3	0.8%	2	1
2	0.4%	0.50	F 保安職業従事者	4	1.0%	4	0
6	1.1%	3.00	G 農林漁業従事者	2	0.5%	1	1
44	7.8%	3.67	H 生産工程従事者	12	3.1%	9	3
0	0.0%		49生産設備制御・監視従事者(金属製品)	0	0.0%	0	0
0	0.0%		50生産設備制御・監視従事者(金属製品を除く)	0	0.0%	0	0
3	0.5%		52製品製造・加工処理従事者(金属製品)	0	0.0%	0	0
25	4.4%	2.50	53製品製造・加工処理従事者(金属製品を除く)	10	2.6%	8	2
4	0.7%		54機械組立従事者	0	0.0%	0	0
5	0.9%	5.00	55機械整備・修理従事者	1	0.3%	1	0
3	0.5%		57製品検査従事者(金属製品を除く)	0	0.0%	0	0
0	0.0%	0.00	58機械検査従事者	1	0.3%	0	1
4	0.7%		59生産関連・生産類似作業従事者	0	0.0%	0	0
19	3.4%	2.38	I 輸送・機械運転従事者	8	2.1%	8	0
17	3.0%	2.83	61自動車運転従事者	6	1.6%	6	0
0	0.0%	0.00	64定置・建設機械運転従事者	1	0.3%	1	0
31	5.5%	15.50	J 建設・採掘従事者	2	0.5%	2	0
1	0.2%	1.00	65建設躯体工事従事者	1	0.3%	1	0
15	2.7%	15.00	66建設従事者(建設躯体工事従事者を除く)	1	0.3%	1	0
1	0.2%		67電気工事従事者	0	0.0%	0	0
14	2.5%		68土木作業従事者	0	0.0%	0	0
67	11.9%	1.63	K 運搬・清掃・包装等従事者	41	10.6%	19	22
7	1.2%	2.33	70運搬従事者	3	0.8%	3	0
22	3.9%	3.67	71清掃従事者	6	1.6%	3	3
12	2.1%	2.00	72包装従事者	6	1.6%	1	5
123	21.9%	5.59	(福祉関連計)	22	5.7%	4	18

* 平成21年12月改定の「日本標準職業分類」に基づく区分により表章したもの。

* 有効求職者数には、オンライン上で求職登録した求職者数を含む。

2024年5月分

職業別 求人・求職状況
(常用的フルタイム)

ハローワーク土庄

有効求人数		有効求人倍率 (倍)		有効求職者数			
	構成比				構成比	男	女
342	100.0%	1.95	職業計	175	100.0%	110	64
1	0.3%	0.50	A 管理的職業従事者	2	1.1%	2	0
119	34.8%	7.44	B 専門的・技術的職業従事者	16	9.1%	6	10
3	0.9%		07製造技術者(開発)	0	0.0%	0	0
1	0.3%	0.50	08製造技術者(開発を除く)	2	1.1%	1	1
28	8.2%		09建築・土木・測量技術者	0	0.0%	0	0
2	0.6%	2.00	12医師, 歯科医師, 獣医師, 薬剤師	1	0.6%	0	1
50	14.6%	12.50	13保健師, 助産師, 看護師	4	2.3%	0	4
9	2.6%		14医療技術者	0	0.0%	0	0
4	1.2%	2.00	15その他の保健医療従事者	2	1.1%	2	0
18	5.3%	18.00	16社会福祉専門職業従事者	1	0.6%	0	1
0	0.0%	0.00	22美術家, デザイナー, 写真家, 映像撮影者	5	2.9%	2	3
3	0.9%	3.00	05.06.17~21.23.24その他の専門的職業	1	0.6%	1	0
31	9.1%	1.48	C 事務従事者	21	12.0%	7	14
19	5.6%	1.12	25一般事務従事者	17	9.7%	5	12
7	2.0%	3.50	26会計事務従事者	2	1.1%	1	1
3	0.9%		28営業・販売事務従事者	0	0.0%	0	0
25	7.3%	2.78	D 販売従事者	9	5.1%	6	3
8	2.3%	1.60	32商品販売従事者	5	2.9%	3	2
17	5.0%	4.25	34営業職業従事者	4	2.3%	3	1
70	20.5%	4.38	E サービス職業従事者	16	9.1%	9	7
22	6.4%	3.67	36介護サービス職業従事者	6	3.4%	3	3
5	1.5%	5.00	37保健医療サービス職業従事者	1	0.6%	0	1
12	3.5%		38生活衛生サービス職業従事者	0	0.0%	0	0
11	3.2%	2.75	39飲食物調理従事者	4	2.3%	3	1
17	5.0%	17.00	40接客・給仕職業従事者	1	0.6%	0	1
0	0.0%	0.00	41居住施設・ビル等管理人	3	1.7%	3	0
2	0.6%	2.00	42その他のサービス職業従事者	1	0.6%	0	1
1	0.3%	1.00	F 保安職業従事者	1	0.6%	1	0
4	1.2%	2.00	G 農林漁業従事者	2	1.1%	1	1
36	10.5%	4.50	H 生産工程従事者	8	4.6%	8	0
0	0.0%		49生産設備制御・監視従事者(金属製品)	0	0.0%	0	0
0	0.0%		50生産設備制御・監視従事者(金属製品を除く)	0	0.0%	0	0
3	0.9%		52製品製造・加工処理従事者(金属製品)	0	0.0%	0	0
18	5.3%	2.57	53製品製造・加工処理従事者(金属製品を除く)	7	4.0%	7	0
3	0.9%		54機械組立従事者	0	0.0%	0	0
5	1.5%	5.00	55機械整備・修理従事者	1	0.6%	1	0
3	0.9%		57製品検査従事者(金属製品を除く)	0	0.0%	0	0
0	0.0%		58機械検査従事者	0	0.0%	0	0
4	1.2%		59生産関連・生産類似作業従事者	0	0.0%	0	0
13	3.8%	1.86	I 輸送・機械運転従事者	7	4.0%	7	0
13	3.8%	2.60	61自動車運転従事者	5	2.9%	5	0
0	0.0%	0.00	64定置・建設機械運転従事者	1	0.6%	1	0
31	9.1%	15.50	J 建設・採掘従事者	2	1.1%	2	0
1	0.3%	1.00	65建設躯体工事従事者	1	0.6%	1	0
15	4.4%	15.00	66建設従事者(建設躯体工事従事者を除く)	1	0.6%	1	0
1	0.3%		67電気工事従事者	0	0.0%	0	0
14	4.1%		68土木作業従事者	0	0.0%	0	0
11	3.2%	0.85	K 運搬・清掃・包装等従事者	13	7.4%	11	2
3	0.9%	1.50	70運搬従事者	2	1.1%	2	0
1	0.3%	0.50	71清掃従事者	2	1.1%	2	0
2	0.6%	1.00	72包装従事者	2	1.1%	1	1
90	26.3%	8.18	(福祉関連計)	11	6.3%	3	8

* 平成21年12月改定の「日本標準職業分類」に基づく区分により表章したもの。

* 有効求職者数には、オンライン上で求職登録した求職者数を含む。

2024年5月分

職業別 求人・求職状況
(常用的パートタイム)

ハローワーク 土庄

有効求人数		有効求人倍率 (倍)		有効求職者数			
	構成比				構成比	男	女
220	100.0%	1.05	職業計	210	100.0%	82	127
0	0.0%		A 管理的職業従事者	0	0.0%	0	0
21	9.5%	2.33	B 専門的・技術的職業従事者	9	4.3%	2	7
0	0.0%		07製造技術者(開発)	0	0.0%	0	0
0	0.0%		08製造技術者(開発を除く)	0	0.0%	0	0
0	0.0%		09建築・土木・測量技術者	0	0.0%	0	0
0	0.0%	0.00	12医師, 歯科医師, 獣医師, 薬剤師	1	0.5%	1	0
10	4.5%	3.33	13保健師, 助産師, 看護師	3	1.4%	0	3
2	0.9%	1.00	14医療技術者	2	1.0%	0	2
2	0.9%		15その他の保健医療従事者	0	0.0%	0	0
7	3.2%	3.50	16社会福祉専門職業従事者	2	1.0%	0	2
0	0.0%		22美術家, デザイナー, 写真家, 映像撮影者	0	0.0%	0	0
0	0.0%	0.00	05.06.17~21.23.24その他の専門的職業	1	0.5%	1	0
16	7.3%	0.70	C 事務従事者	23	11.0%	9	13
14	6.4%	0.64	25一般事務従事者	22	10.5%	8	13
1	0.5%	1.00	26会計事務従事者	1	0.5%	1	0
0	0.0%		28営業・販売事務従事者	0	0.0%	0	0
15	6.8%	2.50	D 販売従事者	6	2.9%	1	5
15	6.8%	2.50	32商品販売従事者	6	2.9%	1	5
0	0.0%		34営業職業従事者	0	0.0%	0	0
95	43.2%	5.00	E サービス職業従事者	19	9.0%	4	15
19	8.6%	2.38	36介護サービス職業従事者	8	3.8%	1	7
4	1.8%	1.33	37保健医療サービス職業従事者	3	1.4%	0	3
7	3.2%		38生活衛生サービス職業従事者	0	0.0%	0	0
25	11.4%	8.33	39飲食物調理従事者	3	1.4%	0	3
32	14.5%	10.67	40接客・給仕職業従事者	3	1.4%	1	2
1	0.5%		41居住施設・ビル等管理人	0	0.0%	0	0
7	3.2%	3.50	42その他のサービス職業従事者	2	1.0%	2	0
1	0.5%	0.33	F 保安職業従事者	3	1.4%	3	0
2	0.9%		G 農林漁業従事者	0	0.0%	0	0
8	3.6%	2.00	H 生産工程従事者	4	1.9%	1	3
0	0.0%		49生産設備制御・監視従事者(金属製品)	0	0.0%	0	0
0	0.0%		50生産設備制御・監視従事者(金属製品を除く)	0	0.0%	0	0
0	0.0%		52製品製造・加工処理従事者(金属製品)	0	0.0%	0	0
7	3.2%	2.33	53製品製造・加工処理従事者(金属製品を除く)	3	1.4%	1	2
1	0.5%		54機械組立従事者	0	0.0%	0	0
0	0.0%		55機械整備・修理従事者	0	0.0%	0	0
0	0.0%		57製品検査従事者(金属製品を除く)	0	0.0%	0	0
0	0.0%	0.00	58機械検査従事者	1	0.5%	0	1
0	0.0%		59生産関連・生産類似作業従事者	0	0.0%	0	0
6	2.7%	6.00	I 輸送・機械運転従事者	1	0.5%	1	0
4	1.8%	4.00	61自動車運転従事者	1	0.5%	1	0
0	0.0%		64定置・建設機械運転従事者	0	0.0%	0	0
0	0.0%		J 建設・採掘従事者	0	0.0%	0	0
0	0.0%		65建設躯体工事従事者	0	0.0%	0	0
0	0.0%		66建設従事者(建設躯体工事従事者を除く)	0	0.0%	0	0
0	0.0%		67電気工事従事者	0	0.0%	0	0
0	0.0%		68土木作業従事者	0	0.0%	0	0
56	25.5%	2.00	K 運搬・清掃・包装等従事者	28	13.3%	8	20
4	1.8%	4.00	70運搬従事者	1	0.5%	1	0
21	9.5%	5.25	71清掃従事者	4	1.9%	1	3
10	4.5%	2.50	72包装従事者	4	1.9%	0	4
33	15.0%	3.00	(福祉関連計)	11	5.2%	1	10

* 平成21年12月改定の「日本標準職業分類」に基づく区分により表章したもの。

* 有効求職者数には、オンライン上で求職登録した求職者数を含む。

2024年5月分

職業別 求人賃金、求職者希望賃金

(臨時を除く、常用)

ハローワーク 土庄

単位：円

職業計	求 人 賃 金				求職者希望賃金
	フルタイム 上限	(月額) 下限	パート 上限	(時間額) 下限	フルタイム (月額)
職業計	260,761	~ 200,951	1,123	~ 968	197,097
A 管理的職業従事者	-	~ -	-	~ -	350,000
B 専門的・技術的職業従事者	299,002	~ 229,240	1,340	~ 1,050	187,500
07製造技術者(開発)	200,000	~ 157,700	-	~ -	
08製造技術者(開発を除く)	-	~ -	-	~ -	
09建築・土木・測量技術者	408,520	~ 279,315	-	~ -	
12医師, 歯科医師, 獣医師, 薬剤師	261,000	~ 239,500	-	~ -	
13保健師, 助産師, 看護師	292,570	~ 228,596	1,800	~ 1,100	
14医療技術者	256,600	~ 204,300	-	~ -	
16社会福祉専門職業従事者	212,763	~ 188,763	1,010	~ 960	
C 事務従事者	193,365	~ 164,130	982	~ 949	200,000
25一般事務従事者	190,631	~ 163,131	948	~ 948	
26会計事務従事者	159,616	~ 149,688	1,050	~ 950	
28営業・販売事務従事者	280,000	~ 200,000	-	~ -	
D 販売従事者	219,187	~ 176,798	1,098	~ 933	200,000
32商品販売従事者	209,455	~ 169,241	1,098	~ 933	
34営業職業従事者	253,250	~ 203,250	-	~ -	
E サービス職業従事者	222,400	~ 189,370	1,176	~ 973	150,000
36介護サービス職業従事者	201,867	~ 168,685	1,260	~ 952	
37保健医療サービス職業従事者	190,000	~ 169,700	1,250	~ 1,000	
39飲食物調理従事者	240,000	~ 220,000	1,143	~ 963	
40接客・給仕職業従事者	250,000	~ 212,000	1,170	~ 1,014	
41居住施設・ビル等管理人	-	~ -	-	~ -	
F 保安職業従事者	-	~ -	-	~ -	-
G 農林漁業従事者	180,000	~ 159,460	-	~ -	-
H 生産工程従事者	264,303	~ 183,800	950	~ 920	250,000
50生産設備制御・監視従事者(金属製品を除く)	-	~ -	-	~ -	
52製品製造・加工処理従事者(金属製品)	206,220	~ 176,400	-	~ -	
53製品製造・加工処理従事者(金属製品を除く)	269,867	~ 182,133	950	~ 920	
55機械整備・修理従事者	-	~ -	-	~ -	
57製品検査従事者(金属製品を除く)	320,000	~ 220,000	-	~ -	
58機械検査従事者	-	~ -	-	~ -	
59生産関連・生産類似作業従事者	-	~ -	-	~ -	
I 輸送・機械運転従事者	299,663	~ 193,338	1,000	~ 959	186,667
61自動車運転従事者	299,663	~ 193,338	1,000	~ 918	
64定置・建設機械運転従事者	-	~ -	-	~ -	
J 建設・採掘従事者	342,400	~ 200,267	-	~ -	-
65建設躯体工事従事者	-	~ -	-	~ -	
66建設従事者(建設躯体工事従事者を除く)	313,600	~ 190,400	-	~ -	
67電気工事従事者	-	~ -	-	~ -	
68土木作業従事者	400,000	~ 220,000	-	~ -	
K 運搬・清掃・包装等従事者	208,486	~ 167,541	1,062	~ 957	150,000
70運搬従事者	247,000	~ 163,220	1,350	~ 1,074	
71清掃従事者	-	~ -	974	~ 921	
72包装従事者	215,072	~ 175,072	1,031	~ 944	
73その他の運搬・清掃・包装従事者	156,800	~ 156,800	1,030	~ 945	

* 集計月の新規求人、新規求職者を対象として、各項目毎に単純平均したものです。

* 集計表中で「-」表示は、対象となるデータがないことを表しています。

* 求職者希望賃金は、ハローワーク利用登録者の方のみの数値です。