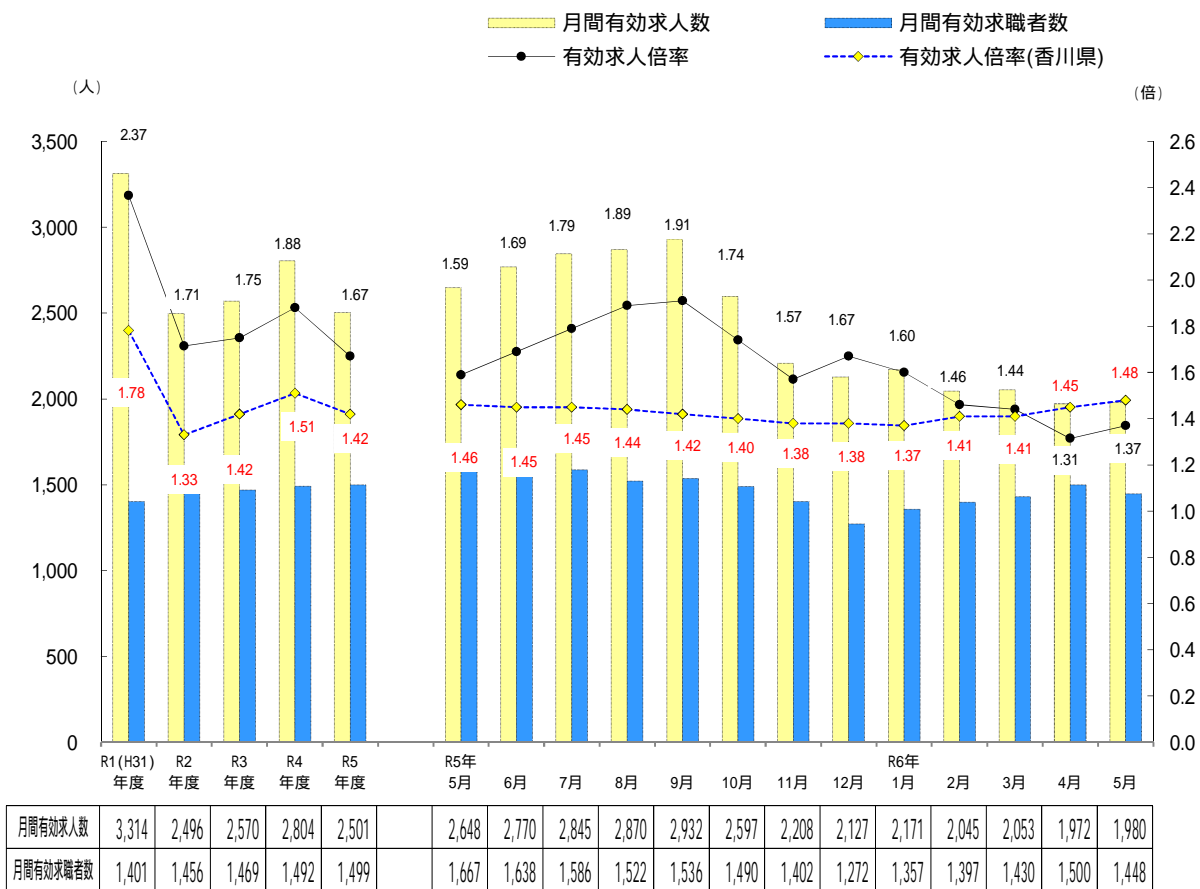


# 労働市場情報

## 求人・求職及び求人倍率の推移 (臨時を含み学卒を除く 全数)



香川県の月次の数値は季節調整値です。なお、令和5年12月以前の数値は新季節指数により改訂されています。  
 令和5年10月以降、丸亀市飯山町及び丸亀市綾歌町が坂出所から丸亀所に管轄変更されているため、数値の比較には留意を要します。

令和6年6月28日 発行

坂出 公共職業安定所

〒762 0001

坂出市京町 2 6 27 坂出合同庁舎2F

TEL 0877-46-5545(代)

FAX 0877-46-5867

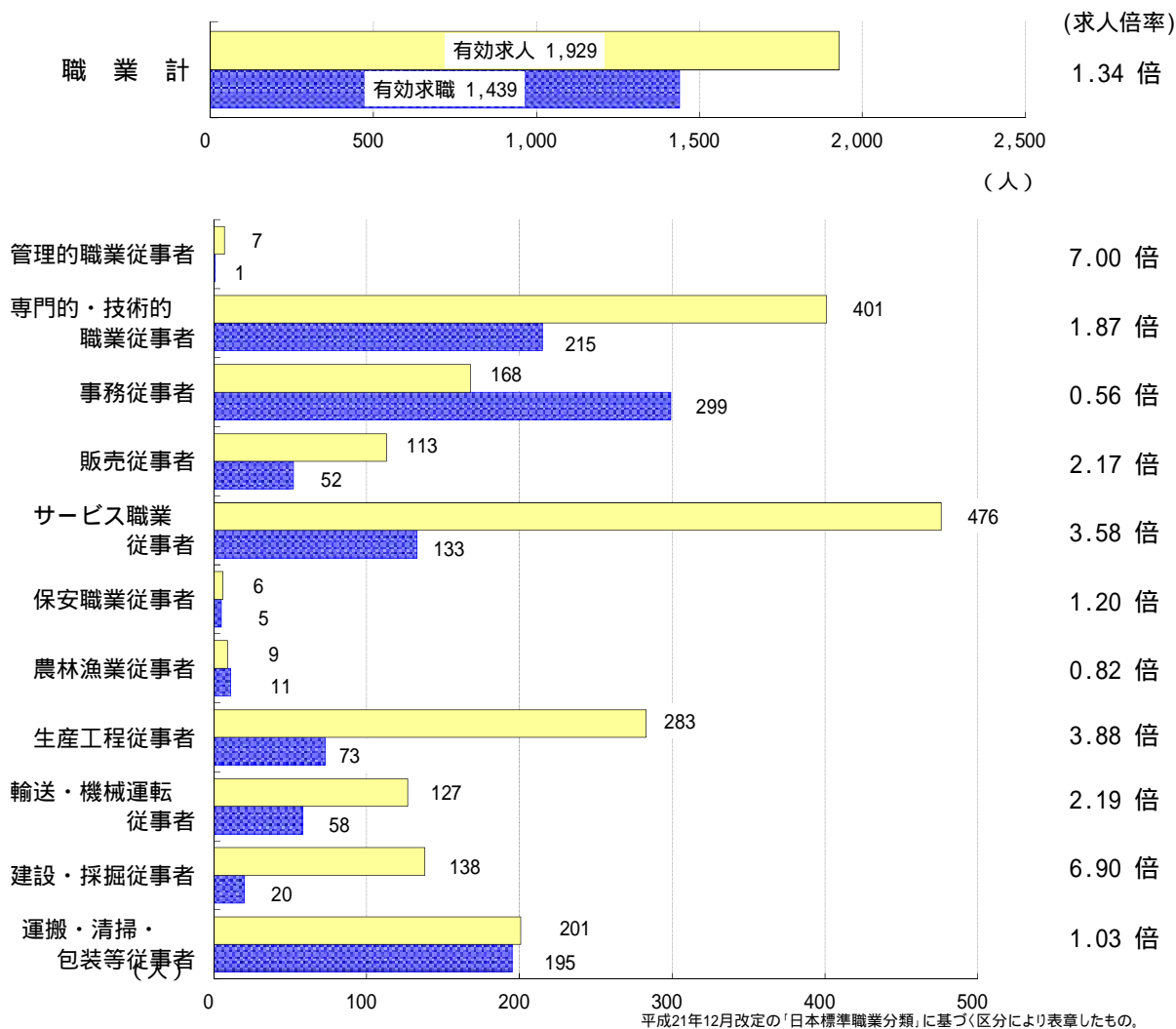


皆様からの「ありがとう」のために、ハローワークは頑張ります。

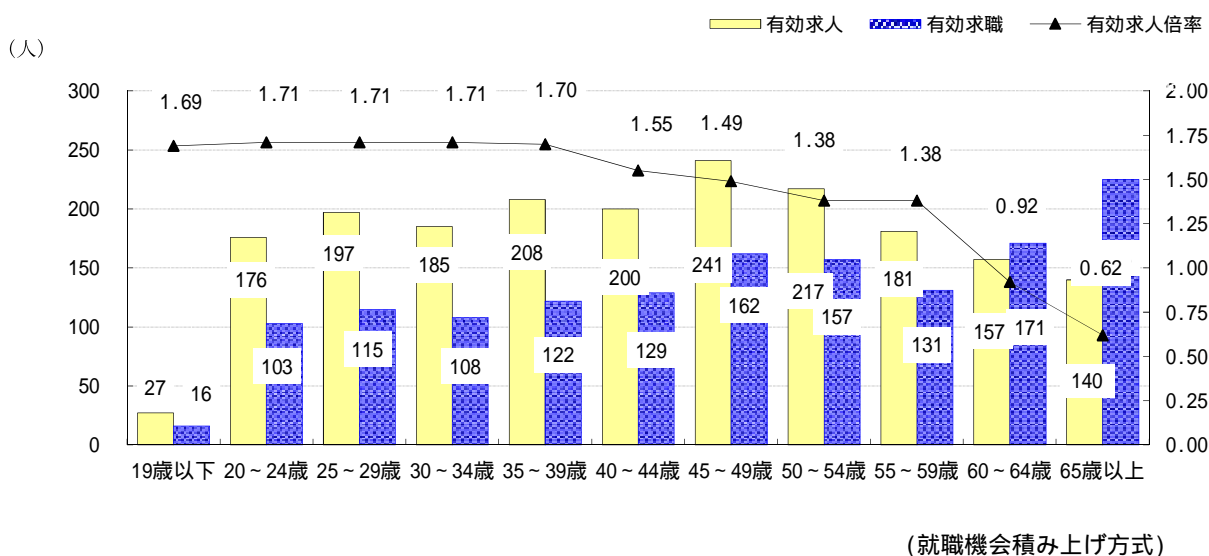
2024年5月分

# 職業別 求人・求職状況 (常用計)

ハローワーク 坂出



# 年齢別 求人・求職状況 (常用計)



\*「常用計」：雇用期間4か月未満の臨時を除きパートを含む。常用的フルタイムと常用的パートタイムの計。

2024年5月分

## 職業別 求人・求職状況

(常用計)

ハローワーク 坂出

\*「常用計」：雇用期間4か月未満の臨時を除きパートを含む。常用的フルタイムと常用的パートタイムの計。

有効求人数		有効求人倍率 (倍)		有効求職者数			
	構成比				構成比	男	女
1,929	100.0%	1.34	職業計	1,439	100.0%	644	794
7	0.4%	7.00	A 管理的職業従事者	1	0.1%	1	0
401	20.8%	1.87	B 専門的・技術的職業従事者	215	14.9%	73	142
14	0.7%	14.00	07製造技術者(開発)	1	0.1%	1	0
19	1.0%	1.06	08製造技術者(開発を除く)	18	1.3%	14	4
44	2.3%	5.50	09建築・土木・測量技術者	8	0.6%	7	1
15	0.8%	2.50	12医師, 歯科医師, 獣医師, 薬剤師	6	0.4%	1	5
101	5.2%	1.55	13保健師, 助産師, 看護師	65	4.5%	5	60
46	2.4%	4.18	14医療技術者	11	0.8%	3	8
25	1.3%	3.13	15その他の保健医療従事者	8	0.6%	3	5
103	5.3%	2.51	16社会福祉専門職業従事者	41	2.8%	6	35
1	0.1%	0.08	22美術家, デザイナー, 写真家, 映像撮影者	12	0.8%	4	8
27	1.4%	1.04	05.06.17~21.23.24その他の専門的職業	26	1.8%	10	16
168	8.7%	0.56	C 事務従事者	299	20.8%	58	241
121	6.3%	0.45	25一般事務従事者	268	18.6%	46	222
5	0.3%	0.42	26会計事務従事者	12	0.8%	2	10
16	0.8%	2.67	28営業・販売事務従事者	6	0.4%	3	3
113	5.9%	2.17	D 販売従事者	52	3.6%	31	21
44	2.3%	1.63	32商品販売従事者	27	1.9%	9	18
69	3.6%	2.88	34営業職業従事者	24	1.7%	22	2
476	24.7%	3.58	E サービス職業従事者	133	9.2%	37	96
118	6.1%	2.62	36介護サービス職業従事者	45	3.1%	7	38
31	1.6%	3.10	37保健医療サービス職業従事者	10	0.7%	3	7
19	1.0%	4.75	38生活衛生サービス職業従事者	4	0.3%	0	4
135	7.0%	5.00	39飲食物調理従事者	27	1.9%	7	20
154	8.0%	5.70	40接客・給仕職業従事者	27	1.9%	8	19
4	0.2%	0.80	41居住施設・ビル等管理人	5	0.3%	5	0
14	0.7%	0.93	42その他のサービス職業従事者	15	1.0%	7	8
6	0.3%	1.20	F 保安職業従事者	5	0.3%	5	0
9	0.5%	0.82	G 農林漁業従事者	11	0.8%	9	2
283	14.7%	3.88	H 生産工程従事者	73	5.1%	61	12
3	0.2%		49生産設備制御・監視従事者(金属製品)	0	0.0%	0	0
4	0.2%	4.00	50生産設備制御・監視従事者(金属製品を除く)	1	0.1%	1	0
86	4.5%	4.30	52製品製造・加工処理従事者(金属製品)	20	1.4%	20	0
123	6.4%	4.73	53製品製造・加工処理従事者(金属製品を除く)	26	1.8%	16	10
14	0.7%	3.50	54機械組立従事者	4	0.3%	4	0
32	1.7%	3.20	55機械整備・修理従事者	10	0.7%	10	0
2	0.1%		57製品検査従事者(金属製品を除く)	0	0.0%	0	0
1	0.1%		58機械検査従事者	0	0.0%	0	0
15	0.8%	1.36	59生産関連・生産類似作業従事者	11	0.8%	9	2
127	6.6%	2.19	I 輸送・機械運転従事者	58	4.0%	56	2
109	5.7%	3.21	61自動車運転従事者	34	2.4%	32	2
11	0.6%	1.00	64定置・建設機械運転従事者	11	0.8%	11	0
138	7.2%	6.90	J 建設・採掘従事者	20	1.4%	19	1
23	1.2%	7.67	65建設躯体工事従事者	3	0.2%	3	0
26	1.3%	3.71	66建設従事者(建設躯体工事従事者を除く)	7	0.5%	6	1
46	2.4%	9.20	67電気工事従事者	5	0.3%	5	0
43	2.2%	8.60	68土木作業従事者	5	0.3%	5	0
201	10.4%	1.03	K 運搬・清掃・包装等従事者	195	13.6%	104	91
79	4.1%	1.49	70運搬従事者	53	3.7%	40	13
45	2.3%	1.41	71清掃従事者	32	2.2%	15	17
23	1.2%	2.88	72包装従事者	8	0.6%	3	5
304	15.8%	2.47	(福祉関連計)	123	8.5%	17	106

\* 平成21年12月改定の「日本標準職業分類」に基づく区分により表章したもの。

\* 有効求職者数には、オンライン上で求職登録した求職者数を含む。

2024年5月分

職業別 求人・求職状況  
( 常用的フルタイム )

ハローワーク 坂出

有効求人数		有効求人倍率 (倍)		有効求職者数			
	構成比			構成比	男	女	
1,265	100.0%	1.52	職業計	833	100.0%	460	373
7	0.6%	7.00	A 管理的職業従事者	1	0.1%	1	0
272	21.5%	1.85	B 専門的・技術的職業従事者	147	17.6%	59	88
14	1.1%		07製造技術者(開発)	0	0.0%	0	0
18	1.4%	1.29	08製造技術者(開発を除く)	14	1.7%	11	3
44	3.5%	7.33	09建築・土木・測量技術者	6	0.7%	5	1
8	0.6%	2.00	12医師, 歯科医師, 獣医師, 薬剤師	4	0.5%	1	3
71	5.6%	1.58	13保健師, 助産師, 看護師	45	5.4%	4	41
33	2.6%	4.71	14医療技術者	7	0.8%	3	4
13	1.0%	2.60	15その他の保健医療従事者	5	0.6%	3	2
59	4.7%	2.36	16社会福祉専門職業従事者	25	3.0%	5	20
1	0.1%	0.10	22美術家, デザイナー, 写真家, 映像撮影者	10	1.2%	3	7
6	0.5%	0.50	05.06.17~21.23.24その他の専門的職業	12	1.4%	5	7
116	9.2%	0.62	C 事務従事者	187	22.4%	45	142
82	6.5%	0.50	25一般事務従事者	163	19.6%	35	128
4	0.3%	0.36	26会計事務従事者	11	1.3%	2	9
13	1.0%	2.17	28営業・販売事務従事者	6	0.7%	3	3
74	5.8%	2.11	D 販売従事者	35	4.2%	25	10
17	1.3%	1.55	32商品販売従事者	11	1.3%	4	7
57	4.5%	2.48	34営業職業従事者	23	2.8%	21	2
203	16.0%	2.99	E サービス職業従事者	68	8.2%	26	42
52	4.1%	2.00	36介護サービス職業従事者	26	3.1%	6	20
16	1.3%	2.29	37保健医療サービス職業従事者	7	0.8%	3	4
12	0.9%	6.00	38生活衛生サービス職業従事者	2	0.2%	0	2
54	4.3%	4.50	39飲食物調理従事者	12	1.4%	5	7
63	5.0%	5.73	40接客・給仕職業従事者	11	1.3%	6	5
3	0.2%	3.00	41居住施設・ビル等管理人	1	0.1%	1	0
3	0.2%	0.33	42その他のサービス職業従事者	9	1.1%	5	4
5	0.4%	1.67	F 保安職業従事者	3	0.4%	3	0
2	0.2%	0.50	G 農林漁業従事者	4	0.5%	4	0
241	19.1%	3.71	H 生産工程従事者	65	7.8%	57	8
3	0.2%		49生産設備制御・監視従事者(金属製品)	0	0.0%	0	0
4	0.3%	4.00	50生産設備制御・監視従事者(金属製品を除く)	1	0.1%	1	0
85	6.7%	4.72	52製品製造・加工処理従事者(金属製品)	18	2.2%	18	0
95	7.5%	4.13	53製品製造・加工処理従事者(金属製品を除く)	23	2.8%	15	8
10	0.8%	2.50	54機械組立従事者	4	0.5%	4	0
29	2.3%	3.22	55機械整備・修理従事者	9	1.1%	9	0
2	0.2%		57製品検査従事者(金属製品を除く)	0	0.0%	0	0
1	0.1%		58機械検査従事者	0	0.0%	0	0
9	0.7%	1.00	59生産関連・生産類似作業従事者	9	1.1%	9	0
108	8.5%	2.25	I 輸送・機械運転従事者	48	5.8%	46	2
92	7.3%	3.54	61自動車運転従事者	26	3.1%	24	2
10	0.8%	1.00	64定置・建設機械運転従事者	10	1.2%	10	0
135	10.7%	7.50	J 建設・採掘従事者	18	2.2%	17	1
20	1.6%	6.67	65建設躯体工事従事者	3	0.4%	3	0
26	2.1%	3.71	66建設従事者(建設躯体工事従事者を除く)	7	0.8%	6	1
46	3.6%	9.20	67電気工事従事者	5	0.6%	5	0
43	3.4%	14.33	68土木作業従事者	3	0.4%	3	0
102	8.1%	1.57	K 運搬・清掃・包装等従事者	65	7.8%	48	17
55	4.3%	1.83	70運搬従事者	30	3.6%	26	4
11	0.9%	1.57	71清掃従事者	7	0.8%	4	3
20	1.6%	10.00	72包装従事者	2	0.2%	2	0
184	14.5%	2.36	(福祉関連計)	78	9.4%	14	64

\* 平成21年12月改定の「日本標準職業分類」に基づく区分により表章したもの。

\* 有効求職者数には、オンライン上で求職登録した求職者数を含む。

2024年5月分

職業別 求人・求職状況  
( 常用的パートタイム )

ハローワーク 坂出

有効求人数		有効求人倍率 (倍)		有効求職者数			
	構成比			構成比	男	女	
664	100.0%	1.10	職業計	606	100.0%	184	421
0	0.0%		A 管理的職業従事者	0	0.0%	0	0
129	19.4%	1.90	B 専門的・技術的職業従事者	68	11.2%	14	54
0	0.0%	0.00	07製造技術者(開発)	1	0.2%	1	0
1	0.2%	0.25	08製造技術者(開発を除く)	4	0.7%	3	1
0	0.0%	0.00	09建築・土木・測量技術者	2	0.3%	2	0
7	1.1%	3.50	12医師, 歯科医師, 獣医師, 薬剤師	2	0.3%	0	2
30	4.5%	1.50	13保健師, 助産師, 看護師	20	3.3%	1	19
13	2.0%	3.25	14医療技術者	4	0.7%	0	4
12	1.8%	4.00	15その他の保健医療従事者	3	0.5%	0	3
44	6.6%	2.75	16社会福祉専門職業従事者	16	2.6%	1	15
0	0.0%	0.00	22美術家, デザイナー, 写真家, 映像撮影者	2	0.3%	1	1
21	3.2%	1.50	05.06.17~21.23.24その他の専門的職業	14	2.3%	5	9
52	7.8%	0.46	C 事務従事者	112	18.5%	13	99
39	5.9%	0.37	25一般事務従事者	105	17.3%	11	94
1	0.2%	1.00	26会計事務従事者	1	0.2%	0	1
3	0.5%		28営業・販売事務従事者	0	0.0%	0	0
39	5.9%	2.29	D 販売従事者	17	2.8%	6	11
27	4.1%	1.69	32商品販売従事者	16	2.6%	5	11
12	1.8%	12.00	34営業職業従事者	1	0.2%	1	0
273	41.1%	4.20	E サービス職業従事者	65	10.7%	11	54
66	9.9%	3.47	36介護サービス職業従事者	19	3.1%	1	18
15	2.3%	5.00	37保健医療サービス職業従事者	3	0.5%	0	3
7	1.1%	3.50	38生活衛生サービス職業従事者	2	0.3%	0	2
81	12.2%	5.40	39飲食物調理従事者	15	2.5%	2	13
91	13.7%	5.69	40接客・給仕職業従事者	16	2.6%	2	14
1	0.2%	0.25	41居住施設・ビル等管理人	4	0.7%	4	0
11	1.7%	1.83	42その他のサービス職業従事者	6	1.0%	2	4
1	0.2%	0.50	F 保安職業従事者	2	0.3%	2	0
7	1.1%	1.00	G 農林漁業従事者	7	1.2%	5	2
42	6.3%	5.25	H 生産工程従事者	8	1.3%	4	4
0	0.0%		49生産設備制御・監視従事者(金属製品)	0	0.0%	0	0
0	0.0%		50生産設備制御・監視従事者(金属製品を除く)	0	0.0%	0	0
1	0.2%	0.50	52製品製造・加工処理従事者(金属製品)	2	0.3%	2	0
28	4.2%	9.33	53製品製造・加工処理従事者(金属製品を除く)	3	0.5%	1	2
4	0.6%		54機械組立従事者	0	0.0%	0	0
3	0.5%	3.00	55機械整備・修理従事者	1	0.2%	1	0
0	0.0%		57製品検査従事者(金属製品を除く)	0	0.0%	0	0
0	0.0%		58機械検査従事者	0	0.0%	0	0
6	0.9%	3.00	59生産関連・生産類似作業従事者	2	0.3%	0	2
19	2.9%	1.90	I 輸送・機械運転従事者	10	1.7%	10	0
17	2.6%	2.13	61自動車運転従事者	8	1.3%	8	0
1	0.2%	1.00	64定置・建設機械運転従事者	1	0.2%	1	0
3	0.5%	1.50	J 建設・採掘従事者	2	0.3%	2	0
3	0.5%		65建設躯体工事従事者	0	0.0%	0	0
0	0.0%		66建設従事者(建設躯体工事従事者を除く)	0	0.0%	0	0
0	0.0%		67電気工事従事者	0	0.0%	0	0
0	0.0%	0.00	68土木作業従事者	2	0.3%	2	0
99	14.9%	0.76	K 運搬・清掃・包装等従事者	130	21.5%	56	74
24	3.6%	1.04	70運搬従事者	23	3.8%	14	9
34	5.1%	1.36	71清掃従事者	25	4.1%	11	14
3	0.5%	0.50	72包装従事者	6	1.0%	1	5
120	18.1%	2.67	(福祉関連計)	45	7.4%	3	42

\* 平成21年12月改定の「日本標準職業分類」に基づく区分により表章したもの。

\* 有効求職者数には、オンライン上で求職登録した求職者数を含む。

2024年5月分

## 職業別 求人賃金、求職者希望賃金

( 臨時を除く、常用 )

ハローワーク 坂出

単位：円

職業計	求 人 賃 金				求職者希望賃金
	フルタイム 上限	(月額) 下限	パート 上限	(時間額) 下限	フルタイム (月額)
職業計	259,914	~ 199,711	1,184	~ 1,047	206,266
A 管理的職業従事者	322,500	~ 214,000	-	~ -	-
B 専門的・技術的職業従事者	277,738	~ 210,413	1,498	~ 1,281	221,538
07製造技術者(開発)	312,500	~ 218,750	-	~ -	
08製造技術者(開発を除く)	290,873	~ 200,873	-	~ -	
09建築・土木・測量技術者	364,286	~ 237,143	-	~ -	
12医師, 歯科医師, 獣医師, 薬剤師	289,226	~ 249,726	4,325	~ 3,288	
13保健師, 助産師, 看護師	283,553	~ 221,991	1,472	~ 1,241	
14医療技術者	286,279	~ 222,852	1,483	~ 1,317	
16社会福祉専門職業従事者	233,951	~ 184,927	1,254	~ 1,096	
C 事務従事者	217,521	~ 175,897	1,106	~ 1,006	185,000
25一般事務従事者	211,348	~ 170,903	1,093	~ 998	
26会計事務従事者	-	~ -	-	~ -	
28営業・販売事務従事者	260,000	~ 205,000	1,250	~ 1,050	
D 販売従事者	270,608	~ 203,336	1,136	~ 996	213,333
32商品販売従事者	222,163	~ 186,437	1,197	~ 1,007	
34営業職業従事者	284,173	~ 208,068	1,100	~ 990	
E サービス職業従事者	216,573	~ 181,940	1,174	~ 1,015	198,125
36介護サービス職業従事者	212,897	~ 185,206	1,230	~ 1,086	
37保健医療サービス職業従事者	184,407	~ 172,189	1,000	~ 940	
39飲食物調理従事者	209,712	~ 182,947	1,079	~ 975	
40接客・給仕職業従事者	259,333	~ 180,850	1,113	~ 988	
41居住施設・ビル等管理人	-	~ -	-	~ -	
F 保安職業従事者	-	~ -	-	~ -	-
G 農林漁業従事者	-	~ -	1,425	~ 934	-
H 生産工程従事者	260,490	~ 189,057	1,061	~ 958	214,167
50生産設備制御・監視従事者(金属製品を除く)	-	~ -	-	~ -	
52製品製造・加工処理従事者(金属製品)	301,968	~ 199,339	2,000	~ 1,200	
53製品製造・加工処理従事者(金属製品を除く)	241,445	~ 186,205	942	~ 931	
55機械整備・修理従事者	255,250	~ 190,750	940	~ 920	
57製品検査従事者(金属製品を除く)	-	~ -	-	~ -	
58機械検査従事者	-	~ -	-	~ -	
59生産関連・生産類似作業従事者	316,167	~ 187,000	1,075	~ 965	
I 輸送・機械運転従事者	311,282	~ 241,622	1,050	~ 1,025	261,250
61自動車運転従事者	307,915	~ 243,937	1,050	~ 1,025	
64定置・建設機械運転従事者	350,000	~ 215,000	-	~ -	
J 建設・採掘従事者	293,065	~ 198,375	-	~ -	225,000
65建設躯体工事従事者	322,200	~ 201,600	-	~ -	
66建設従事者(建設躯体工事従事者を除く)	301,100	~ 210,750	-	~ -	
67電気工事従事者	305,660	~ 189,560	-	~ -	
68土木作業従事者	268,857	~ 193,143	-	~ -	
K 運搬・清掃・包装等従事者	236,894	~ 206,430	1,049	~ 987	174,444
70運搬従事者	274,097	~ 230,703	1,043	~ 1,016	
71清掃従事者	-	~ -	994	~ 959	
72包装従事者	201,803	~ 177,946	930	~ 930	
73その他の運搬・清掃・包装従事者	177,393	~ 177,393	1,118	~ 1,008	

\* 集計月の新規求人、新規求職者を対象として、各項目毎に単純平均したものです。

\* 集計表中で「-」表示は、対象となるデータがないことを表しています。

\* 求職者希望賃金は、ハローワーク利用登録者の方のみの数値です。