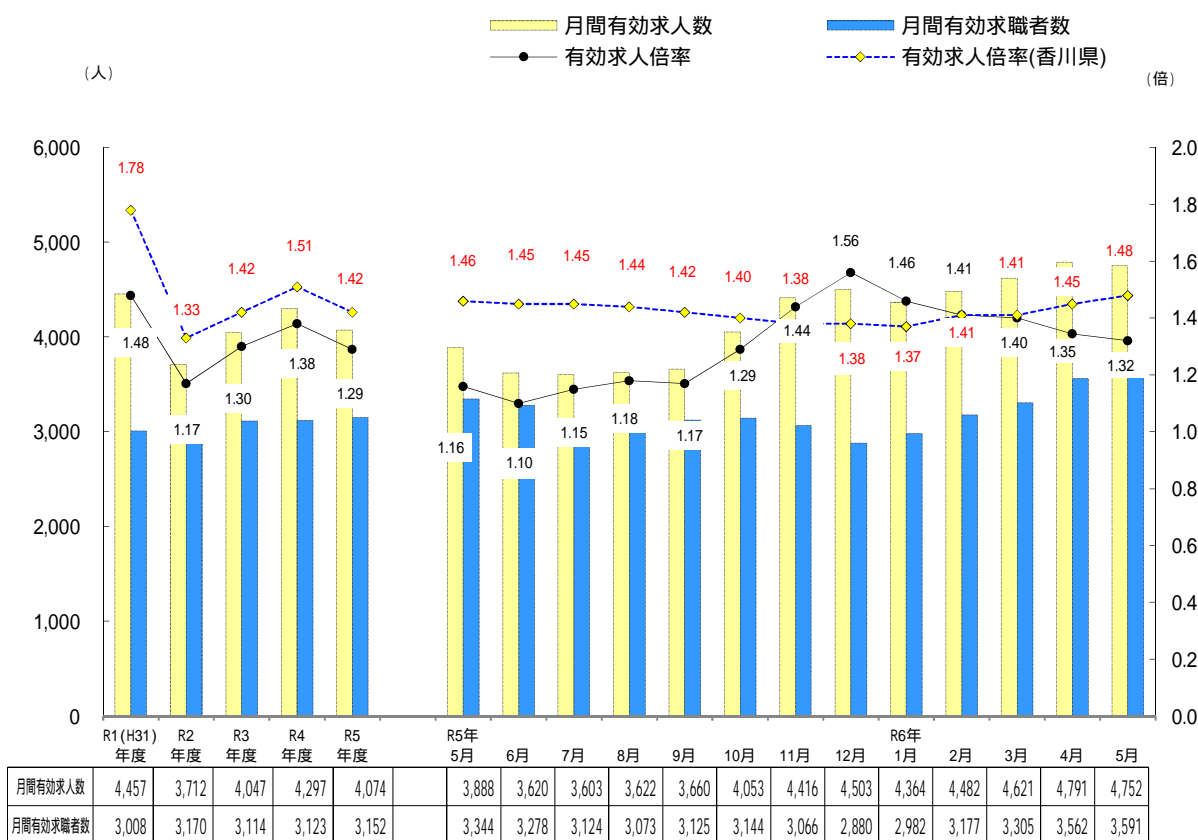


# 労働市場情報

求人・求職及び求人倍率の推移 (臨時を含み学卒を除く 全数)



香川県の月次の数値は季節調整値です。なお、令和5年12月以前の数値は新季節指数により改訂されています。  
 令和5年10月以降、丸亀市飯山町及び丸亀市綾歌町が坂出所から丸亀所に管轄変更されているため、数値の比較には留意を要します。

令和6年6月28日 発行

丸亀 公共職業安定所

〒763-0033

丸亀市中府町 1-6-36

TEL 0877-21-8609(代)

FAX 0877-25-2232

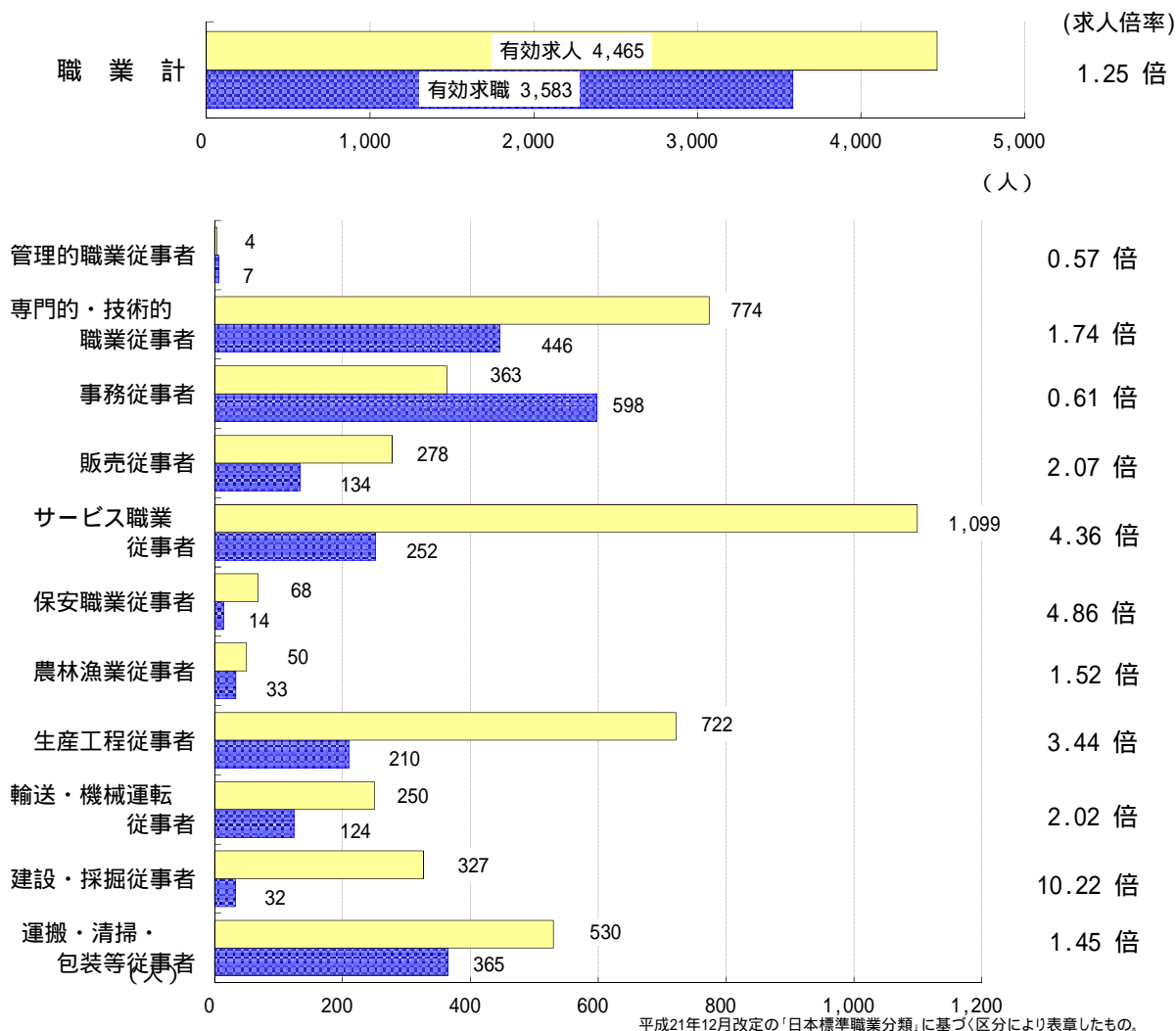


皆様からの「ありがとう」のために、ハローワークは頑張ります。

2024年5月分

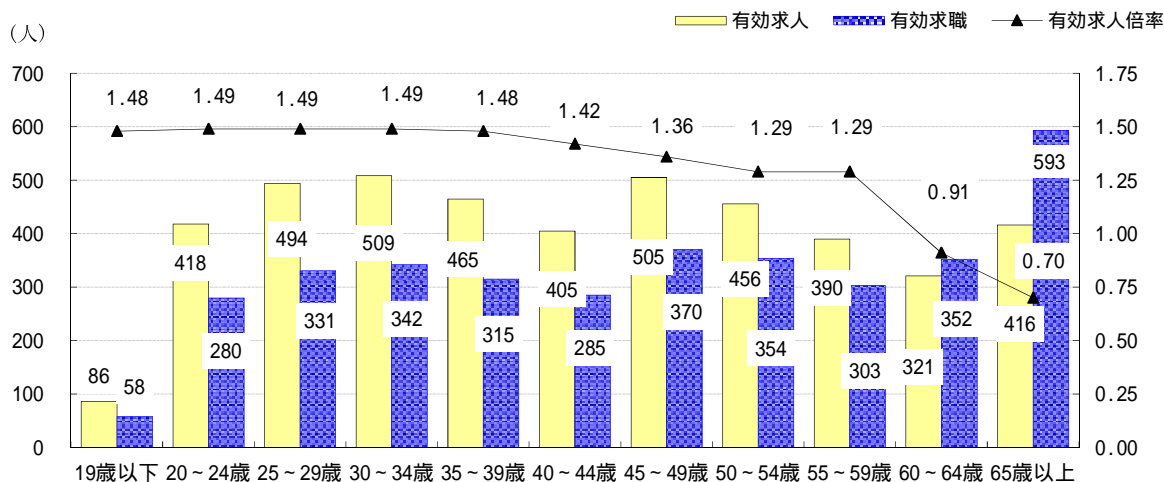
# 職業別 求人・求職状況 (常用計)

ハローワーク 丸亀



平成21年12月改定の「日本標準職業分類」に基づく区分により表章したもの。

# 年齢別 求人・求職状況 (常用計)



(就職機会積み上げ方式)

\*「常用計」：雇用期間4か月未満の臨時を除きパートを含む。常用的フルタイムと常用的パートタイムの計。

2024年5月分

## 職業別 求人・求職状況

(常用計)

ハローワーク 丸亀

\*「常用計」：雇用期間4か月未満の臨時を除きパートを含む。常用的フルタイムと常用的パートタイムの計。

有効求人数		有効求人倍率 (倍)		有効求職者数			
	構成比				構成比	男	女
4,465	100.0%	1.25	職業計	3,583	100.0%	1,616	1,964
4	0.1%	0.57	A 管理的職業従事者	7	0.2%	6	1
774	17.3%	1.74	B 専門的・技術的職業従事者	446	12.4%	135	311
14	0.3%	2.33	07製造技術者(開発)	6	0.2%	5	1
12	0.3%	0.40	08製造技術者(開発を除く)	30	0.8%	19	11
86	1.9%	5.73	09建築・土木・測量技術者	15	0.4%	14	1
14	0.3%	3.50	12医師, 歯科医師, 獣医師, 薬剤師	4	0.1%	2	2
236	5.3%	1.61	13保健師, 助産師, 看護師	147	4.1%	8	139
83	1.9%	2.59	14医療技術者	32	0.9%	10	22
32	0.7%	1.23	15その他の保健医療従事者	26	0.7%	11	15
246	5.5%	2.67	16社会福祉専門職業従事者	92	2.6%	14	78
5	0.1%	0.21	22美術家, デザイナー, 写真家, 映像撮影者	24	0.7%	9	15
40	0.9%	0.91	05.06.17~21.23.24その他の専門的職業	44	1.2%	23	21
363	8.1%	0.61	C 事務従事者	598	16.7%	123	474
261	5.8%	0.49	25一般事務従事者	537	15.0%	106	430
31	0.7%	1.15	26会計事務従事者	27	0.8%	3	24
23	0.5%	1.77	28営業・販売事務従事者	13	0.4%	3	10
278	6.2%	2.07	D 販売従事者	134	3.7%	53	81
191	4.3%	1.89	32商品販売従事者	101	2.8%	28	73
87	1.9%	2.90	34営業職業従事者	30	0.8%	25	5
1,099	24.6%	4.36	E サービス職業従事者	252	7.0%	79	173
420	9.4%	5.25	36介護サービス職業従事者	80	2.2%	20	60
55	1.2%	3.67	37保健医療サービス職業従事者	15	0.4%	2	13
63	1.4%	9.00	38生活衛生サービス職業従事者	7	0.2%	0	7
227	5.1%	2.95	39飲食物調理従事者	77	2.1%	30	47
268	6.0%	6.87	40接客・給仕職業従事者	39	1.1%	13	26
6	0.1%	0.67	41居住施設・ビル等管理人	9	0.3%	7	2
59	1.3%	2.46	42その他のサービス職業従事者	24	0.7%	7	17
68	1.5%	4.86	F 保安職業従事者	14	0.4%	13	1
50	1.1%	1.52	G 農林漁業従事者	33	0.9%	27	6
722	16.2%	3.44	H 生産工程従事者	210	5.9%	138	72
19	0.4%	3.80	49生産設備制御・監視従事者(金属製品)	5	0.1%	5	0
18	0.4%	2.57	50生産設備制御・監視従事者(金属製品を除く)	7	0.2%	7	0
218	4.9%	5.32	52製品製造・加工処理従事者(金属製品)	41	1.1%	36	5
254	5.7%	2.62	53製品製造・加工処理従事者(金属製品を除く)	97	2.7%	50	47
45	1.0%	5.63	54機械組立従事者	8	0.2%	8	0
61	1.4%	5.55	55機械整備・修理従事者	11	0.3%	11	0
34	0.8%	6.80	57製品検査従事者(金属製品を除く)	5	0.1%	2	3
14	0.3%	4.67	58機械検査従事者	3	0.1%	2	1
49	1.1%	1.58	59生産関連・生産類似作業従事者	31	0.9%	15	16
250	5.6%	2.02	I 輸送・機械運転従事者	124	3.5%	119	5
187	4.2%	2.08	61自動車運転従事者	90	2.5%	87	3
41	0.9%	3.42	64定置・建設機械運転従事者	12	0.3%	12	0
327	7.3%	10.22	J 建設・採掘従事者	32	0.9%	32	0
49	1.1%	12.25	65建設躯体工事従事者	4	0.1%	4	0
63	1.4%	5.25	66建設従事者(建設躯体工事従事者を除く)	12	0.3%	12	0
25	0.6%	2.50	67電気工事従事者	10	0.3%	10	0
156	3.5%	26.00	68土木作業従事者	6	0.2%	6	0
530	11.9%	1.45	K 運搬・清掃・包装等従事者	365	10.2%	175	190
192	4.3%	2.43	70運搬従事者	79	2.2%	58	21
114	2.6%	1.68	71清掃従事者	68	1.9%	17	51
36	0.8%	3.60	72包装従事者	10	0.3%	2	8
880	19.7%	3.26	(福祉関連計)	270	7.5%	41	229

\* 平成21年12月改定の「日本標準職業分類」に基づく区分により表章したもの。

\* 有効求職者数には、オンライン上で求職登録した求職者数を含む。

2024年5月分

## 職業別 求人・求職状況

( 常用的フルタイム )

ハローワーク 丸亀

\* 「常用計」：雇用期間4か月未満の臨時を除きパートを含む。常用的フルタイムと常用的パートタイムの計。

有効求人数		有効求人倍率 (倍)		有効求職者数			
	構成比				構成比	男	女
2,861	100.0%	1.42	職業計	2,009	100.0%	1,078	929
3	0.1%	0.60	A 管理的職業従事者	5	0.2%	5	0
559	19.5%	2.00	B 専門的・技術的職業従事者	280	13.9%	101	179
14	0.5%	7.00	07製造技術者(開発)	2	0.1%	2	0
10	0.3%	0.48	08製造技術者(開発を除く)	21	1.0%	15	6
84	2.9%	8.40	09建築・土木・測量技術者	10	0.5%	10	0
11	0.4%	5.50	12医師, 歯科医師, 獣医師, 薬剤師	2	0.1%	1	1
141	4.9%	1.66	13保健師, 助産師, 看護師	85	4.2%	4	81
56	2.0%	2.33	14医療技術者	24	1.2%	9	15
26	0.9%	1.73	15その他の保健医療従事者	15	0.7%	8	7
188	6.6%	3.30	16社会福祉専門職業従事者	57	2.8%	12	45
3	0.1%	0.18	22美術家, デザイナー, 写真家, 映像撮影者	17	0.8%	8	9
20	0.7%	0.80	05.06.17~21.23.24その他の専門的職業	25	1.2%	15	10
226	7.9%	0.60	C 事務従事者	378	18.8%	78	299
152	5.3%	0.45	25一般事務従事者	335	16.7%	65	269
23	0.8%	1.28	26会計事務従事者	18	0.9%	2	16
19	0.7%	1.73	28営業・販売事務従事者	11	0.5%	3	8
136	4.8%	1.92	D 販売従事者	71	3.5%	38	33
50	1.7%	1.14	32商品販売従事者	44	2.2%	15	29
86	3.0%	3.31	34営業職業従事者	26	1.3%	23	3
497	17.4%	4.21	E サービス職業従事者	118	5.9%	54	64
244	8.5%	5.67	36介護サービス職業従事者	43	2.1%	16	27
36	1.3%	4.00	37保健医療サービス職業従事者	9	0.4%	1	8
31	1.1%	7.75	38生活衛生サービス職業従事者	4	0.2%	0	4
98	3.4%	3.27	39飲食物調理従事者	30	1.5%	21	9
56	2.0%	3.29	40接客・給仕職業従事者	17	0.8%	9	8
3	0.1%	0.50	41居住施設・ビル等管理人	6	0.3%	4	2
29	1.0%	3.22	42その他のサービス職業従事者	9	0.4%	3	6
35	1.2%	5.83	F 保安職業従事者	6	0.3%	6	0
31	1.1%	1.55	G 農林漁業従事者	20	1.0%	17	3
590	20.6%	3.62	H 生産工程従事者	163	8.1%	118	45
19	0.7%	4.75	49生産設備制御・監視従事者(金属製品)	4	0.2%	4	0
18	0.6%	2.57	50生産設備制御・監視従事者(金属製品を除く)	7	0.3%	7	0
213	7.4%	5.46	52製品製造・加工処理従事者(金属製品)	39	1.9%	35	4
154	5.4%	2.20	53製品製造・加工処理従事者(金属製品を除く)	70	3.5%	41	29
38	1.3%	7.60	54機械組立従事者	5	0.2%	5	0
57	2.0%	5.70	55機械整備・修理従事者	10	0.5%	10	0
26	0.9%	6.50	57製品検査従事者(金属製品を除く)	4	0.2%	2	2
12	0.4%	6.00	58機械検査従事者	2	0.1%	2	0
47	1.6%	2.24	59生産関連・生産類似作業従事者	21	1.0%	11	10
219	7.7%	2.07	I 輸送・機械運転従事者	106	5.3%	101	5
157	5.5%	2.18	61自動車運転従事者	72	3.6%	69	3
41	1.4%	3.42	64定置・建設機械運転従事者	12	0.6%	12	0
325	11.4%	11.61	J 建設・採掘従事者	28	1.4%	28	0
49	1.7%	12.25	65建設躯体工事従事者	4	0.2%	4	0
62	2.2%	5.17	66建設従事者(建設躯体工事従事者を除く)	12	0.6%	12	0
25	0.9%	3.13	67電気工事従事者	8	0.4%	8	0
155	5.4%	38.75	68土木作業従事者	4	0.2%	4	0
240	8.4%	1.78	K 運搬・清掃・包装等従事者	135	6.7%	84	51
111	3.9%	2.09	70運搬従事者	53	2.6%	43	10
26	0.9%	2.00	71清掃従事者	13	0.6%	5	8
21	0.7%	3.50	72包装従事者	6	0.3%	2	4
555	19.4%	3.51	(福祉関連計)	158	7.9%	30	128

\* 平成21年12月改定の「日本標準職業分類」に基づく区分により表章したもの。

\* 有効求職者数には、オンライン上で求職登録した求職者数を含む。

2024年5月分

職業別 求人・求職状況  
( 常用的パートタイム )

ハローワーク 丸亀

有効求人数		有効求人倍率 (倍)		有効求職者数			
	構成比			構成比	男	女	
1,604	100.0%	1.02	職業計	1,574	100.0%	538	1,035
1	0.1%	0.50	A 管理的職業従事者	2	0.1%	1	1
215	13.4%	1.30	B 専門的・技術的職業従事者	166	10.5%	34	132
0	0.0%	0.00	07製造技術者(開発)	4	0.3%	3	1
2	0.1%	0.22	08製造技術者(開発を除く)	9	0.6%	4	5
2	0.1%	0.40	09建築・土木・測量技術者	5	0.3%	4	1
3	0.2%	1.50	12医師, 歯科医師, 獣医師, 薬剤師	2	0.1%	1	1
95	5.9%	1.53	13保健師, 助産師, 看護師	62	3.9%	4	58
27	1.7%	3.38	14医療技術者	8	0.5%	1	7
6	0.4%	0.55	15その他の保健医療従事者	11	0.7%	3	8
58	3.6%	1.66	16社会福祉専門職業従事者	35	2.2%	2	33
2	0.1%	0.29	22美術家, デザイナー, 写真家, 映像撮影者	7	0.4%	1	6
20	1.2%	1.05	05.06.17~21.23.24その他の専門的職業	19	1.2%	8	11
137	8.5%	0.62	C 事務従事者	220	14.0%	45	175
109	6.8%	0.54	25一般事務従事者	202	12.8%	41	161
8	0.5%	0.89	26会計事務従事者	9	0.6%	1	8
4	0.2%	2.00	28営業・販売事務従事者	2	0.1%	0	2
142	8.9%	2.25	D 販売従事者	63	4.0%	15	48
141	8.8%	2.47	32商品販売従事者	57	3.6%	13	44
1	0.1%	0.25	34営業職業従事者	4	0.3%	2	2
602	37.5%	4.49	E サービス職業従事者	134	8.5%	25	109
176	11.0%	4.76	36介護サービス職業従事者	37	2.4%	4	33
19	1.2%	3.17	37保健医療サービス職業従事者	6	0.4%	1	5
32	2.0%	10.67	38生活衛生サービス職業従事者	3	0.2%	0	3
129	8.0%	2.74	39飲食物調理従事者	47	3.0%	9	38
212	13.2%	9.64	40接客・給仕職業従事者	22	1.4%	4	18
3	0.2%	1.00	41居住施設・ビル等管理人	3	0.2%	3	0
30	1.9%	2.00	42その他のサービス職業従事者	15	1.0%	4	11
33	2.1%	4.13	F 保安職業従事者	8	0.5%	7	1
19	1.2%	1.46	G 農林漁業従事者	13	0.8%	10	3
132	8.2%	2.81	H 生産工程従事者	47	3.0%	20	27
0	0.0%	0.00	49生産設備制御・監視従事者(金属製品)	1	0.1%	1	0
0	0.0%		50生産設備制御・監視従事者(金属製品を除く)	0	0.0%	0	0
5	0.3%	2.50	52製品製造・加工処理従事者(金属製品)	2	0.1%	1	1
100	6.2%	3.70	53製品製造・加工処理従事者(金属製品を除く)	27	1.7%	9	18
7	0.4%	2.33	54機械組立従事者	3	0.2%	3	0
4	0.2%	4.00	55機械整備・修理従事者	1	0.1%	1	0
8	0.5%	8.00	57製品検査従事者(金属製品を除く)	1	0.1%	0	1
2	0.1%	2.00	58機械検査従事者	1	0.1%	0	1
2	0.1%	0.20	59生産関連・生産類似作業従事者	10	0.6%	4	6
31	1.9%	1.72	I 輸送・機械運転従事者	18	1.1%	18	0
30	1.9%	1.67	61自動車運転従事者	18	1.1%	18	0
0	0.0%		64定置・建設機械運転従事者	0	0.0%	0	0
2	0.1%	0.50	J 建設・採掘従事者	4	0.3%	4	0
0	0.0%		65建設躯体工事従事者	0	0.0%	0	0
1	0.1%		66建設従事者(建設躯体工事従事者を除く)	0	0.0%	0	0
0	0.0%	0.00	67電気工事従事者	2	0.1%	2	0
1	0.1%	0.50	68土木作業従事者	2	0.1%	2	0
290	18.1%	1.26	K 運搬・清掃・包装等従事者	230	14.6%	91	139
81	5.0%	3.12	70運搬従事者	26	1.7%	15	11
88	5.5%	1.60	71清掃従事者	55	3.5%	12	43
15	0.9%	3.75	72包装従事者	4	0.3%	0	4
325	20.3%	2.90	(福祉関連計)	112	7.1%	11	101

\* 平成21年12月改定の「日本標準職業分類」に基づく区分により表章したもの。

\* 有効求職者数には、オンライン上で求職登録した求職者数を含む。

2024年5月分

## 職業別 求人賃金、求職者希望賃金

( 臨時を除く、常用 )

ハローワーク 丸亀

単位：円

	求 人 賃 金				求職者希望賃金 フルタイム (月額)
	フルタイム 上限	(月額) 下限	パート 上限	(時間額) 下限	
職業計	258,941	~ 200,616	1,183	~ 1,063	210,675
A 管理的職業従事者	-	~ -	-	~ -	-
B 専門的・技術的職業従事者	278,294	~ 216,889	1,453	~ 1,199	216,379
07製造技術者(開発)	270,000	~ 185,200	-	~ -	
08製造技術者(開発を除く)	325,000	~ 175,000	1,275	~ 1,075	
09建築・土木・測量技術者	408,360	~ 239,110	1,283	~ 1,152	
12医師, 歯科医師, 獣医師, 薬剤師	347,500	~ 277,500	2,500	~ 1,800	
13保健師, 助産師, 看護師	267,859	~ 212,082	1,461	~ 1,227	
14医療技術者	292,760	~ 215,633	1,744	~ 1,256	
16社会福祉専門職業従事者	255,851	~ 221,734	1,289	~ 1,163	
C 事務従事者	218,983	~ 181,218	1,158	~ 1,033	212,125
25一般事務従事者	215,931	~ 178,834	1,152	~ 1,033	
26会計事務従事者	218,363	~ 175,363	1,250	~ 959	
28営業・販売事務従事者	240,602	~ 191,890	985	~ 950	
D 販売従事者	276,698	~ 197,920	1,048	~ 999	259,231
32商品販売従事者	224,112	~ 182,129	1,042	~ 991	
34営業職業従事者	299,235	~ 204,687	1,200	~ 1,200	
E サービス職業従事者	230,110	~ 191,693	1,183	~ 1,047	187,097
36介護サービス職業従事者	222,876	~ 193,212	1,321	~ 1,137	
37保健医療サービス職業従事者	205,000	~ 184,167	1,150	~ 975	
39飲食物調理従事者	237,527	~ 198,196	1,024	~ 978	
40接客・給仕職業従事者	261,554	~ 186,015	1,148	~ 1,010	
41居住施設・ビル等管理人	200,000	~ 180,000	1,100	~ 1,000	
F 保安職業従事者	210,200	~ 171,833	1,100	~ 1,021	-
G 農林漁業従事者	194,383	~ 182,083	1,000	~ 920	246,667
H 生産工程従事者	272,075	~ 203,430	1,067	~ 1,042	208,125
50生産設備制御・監視従事者(金属製品を除く)	260,000	~ 211,600	-	~ -	
52製品製造・加工処理従事者(金属製品)	295,146	~ 214,578	-	~ -	
53製品製造・加工処理従事者(金属製品を除く)	235,870	~ 192,338	1,040	~ 1,026	
55機械整備・修理従事者	294,676	~ 190,118	1,333	~ 1,240	
57製品検査従事者(金属製品を除く)	170,625	~ 170,625	1,000	~ 900	
58機械検査従事者	-	~ -	-	~ -	
59生産関連・生産類似作業従事者	298,294	~ 224,681	920	~ 920	
I 輸送・機械運転従事者	280,737	~ 210,883	1,145	~ 987	248,750
61自動車運転従事者	262,726	~ 213,473	1,114	~ 984	
64定置・建設機械運転従事者	367,886	~ 210,600	-	~ -	
J 建設・採掘従事者	336,823	~ 206,796	1,337	~ 1,201	200,000
65建設躯体工事従事者	307,196	~ 180,396	-	~ -	
66建設従事者(建設躯体工事従事者を除く)	381,715	~ 218,518	1,337	~ 1,201	
67電気工事従事者	303,650	~ 202,950	-	~ -	
68土木作業従事者	320,800	~ 206,773	-	~ -	
K 運搬・清掃・包装等従事者	226,805	~ 194,701	1,057	~ 1,025	186,552
70運搬従事者	242,353	~ 206,325	1,215	~ 1,133	
71清掃従事者	192,170	~ 179,827	1,024	~ 1,004	
72包装従事者	187,142	~ 178,667	993	~ 993	
73その他の運搬・清掃・包装従事者	236,031	~ 191,008	1,024	~ 999	

\* 集計月の新規求人、新規求職者を対象として、各項目毎に単純平均したものです。

\* 集計表中で「-」表示は、対象となるデータがないことを表しています。

\* 求職者希望賃金は、ハローワーク利用登録者の方のみの数値です。