

香川県立高等技術学校では、仕事を探している方や、新しい職業に就こうとする方が、就職するために必要な専門知識と技能を習得することが出来ます。習得する内容によって、訓練期間が1年間、6か月間、2か月間のコースがあります。

求職者向け コース案内

丸亀校
6か月コース
4月・10月入校

金属ものづくり科 定員 5名

1月・4月・7月・10月入校



機械加工や金属溶接に必要な知識と技術を学び、機械部品等製造関連企業や鉄工・造船関連企業などへの就職をめざします。

■学科 機械工作法、NC工作概論、電気・ガス溶接法、製図など ■実習 切削加工実習、NCプログラミング実習、電気溶接・ガス溶接実習、板金実習など

情報ビジネス科 定員 22名



簿記会計、パソコン操作、事務一般に必要な知識と技術を学び、事務系や会計系への就職をめざします。

■学科 簿記、OA機器基礎、事務一般、情報セキュリティなど ■実習 簿記及び会計実習、OA機器基本操作実習、ワード、エクセル、データベース、プレゼンテーションなど

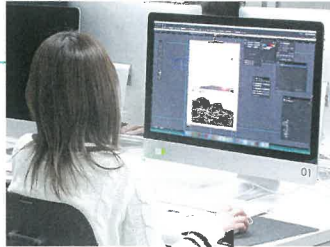
造園科 定員 30名



樹木の管理や庭園の作庭に必要な知識と技術を学び、造園関連企業などへの就職をめざします。

■学科 庭園大意、造園施工法（エクステリア含む）、造園植物、造園材料、造園製図など ■実習 造園基本実習（エクステリア工事、石積み、飛石・延段、つくばい、垣根製作）、植栽基本実習（植栽、移植）、栽培基本実習（整姿剪定）など

デザイン科 定員 10名



デザインや広告制作についての知識とデザインソフトの操作法を学び、印刷会社やWebショップなどのデザイン関連企業をめざします。

■学科 コンピュータ概論、広告概論、デザイン概論、色彩学、造形概論、印刷及び写真など ■実習 デザイン実習（製図、デッサン構成など）、グラフィックデザイン実習（広告制作）、WEBデザイン実習（HP制作）

2か月コース

パソコンCAD科 定員 15名



CAD（図面作成）やパソコン操作に必要な知識と技術を学び、製造関連企業の設計補助や事務などへの就職をめざします。

■学科 機械工学概論、CAD概論、機械製図、OA機器基礎など ■実習 機械製図基本実習、CAD操作実習、ワード、エクセル、加工基本実習など

電気設備科 定員 15名



低圧電気工事や電気制御に必要な知識と技術を学び、電気工事・電気設備関連企業などへの就職をめざします。

■学科 電気設備、電気機器、消防設備など ■実習 電気設備実習、制御実習など

住まいリフォーム科 定員 20名



住宅のリフォームに必要な建築および内装の知識と技術を学び、住宅関連企業などへの就職をめざします。

■学科 住まいインテリア概論、福祉住環境概論、建築製図、建築CAD、安全衛生など ■実習 建築施工実習（模擬家屋施工）、インテリア施工実習（ボード張り、壁紙、タイル、塗装、襖障子の張替え、家具製作）、建築模型製作実習など

介護サービス科 定員 15名



介護に必要な知識と技術（介護職員初任者研修課程）を学び、介護施設や訪問介護事業所などへの就職をめざします。

■学科 職務の理解、介護の基本、介護におけるコミュニケーション技術など ■実技 こころと体のしくみと生活支援技術 介護技術の向上

見学会・訓練のお問い合わせは



丸亀校 TEL：0877-22-2633



高松校 TEL：087-881-3171

1年コース

塗装技術科 定員 10名

4月入校のみ



自動車塗装や建築塗装に必要な知識と技術を学び、塗装関連企業などへの就職をめざします。

■学科 塗装法（自動車、金属、建築）、塗料、自動車構造、デザイン概論など ■実習 塗装実習（自動車、金属、建築）、機械操作基本実習、調色調合基本実習、乾燥実習、養生実習、デザイン実習など

＼ SNSを開設しました！ /
学校の様子はこちらからご覧ください

訓練詳細は
本校 web にて



特長

- 充実した実習機器を使用し、実技を重視した訓練を行っています。
- 知識・経験豊かな指導員による充実した訓練を行っています。
- 就職に有利な資格を多く取得できるよう努めています。
- 就職に結びつく手厚いサポートを行っています。
- 仕事の内容や訓練内容の理解を深めるため、事業所見学や校外学習を取り入れています。

学校生活

- 訓練時間は、平日の8:40～15:50です。
- 夏休み、冬休みなどがあります。(2週間程度)

費用

- 入学金や授業料は無料です。
- 個人で使用する教科書、器工具、作業服、材料代及び職業訓練総合保険は自己負担になります。(右の訓練科別費用を参照)

その他

- 雇用保険受給資格者は、訓練期間中、失業給付や交通費などが支給されます。
- 自動車通学の方は、校内に専用駐車場はありませんので民間駐車場を契約してください。自転車、バイク通学の方は校内に駐輪場があります。

ACCESS

香川県立高等技術学校 高松校



JR 予讃線「香西駅」下車 徒歩約 25 分
JR 高徳線「昭和町駅」下車 徒歩約 30 分

〒761-8031 香川県高松市郷東町 587-1
TEL 087-881-3171 FAX 087-881-6786

香川県立高等技術学校 丸亀校



JR 予讃線「丸亀駅」下車 徒歩約 10 分

〒763-8513 香川県丸亀市港町 307 番地
TEL 0877-22-2633 FAX 0877-24-7990

訓練科別費用(概算)

※年度により変更される場合があります。

高松校	
塗装技術科	約67,000円
造園科	約47,000円
住まいリフォーム科	約49,000円
デザイン科	約57,000円
介護サービス科	約11,000円
丸亀校	
電気設備科	約37,000円
金属ものづくり科	約43,000円
パソコンCAD科	約28,000円
情報ビジネス科	約32,000円

学校案内

求職者向けコース

高松校

- 塗装技術科
- 造園科
- 住まいリフォーム科
- デザイン科
- 介護サービス科

丸亀校

- 電気設備科(令和5年新設)
- 金属ものづくり科
- パソコンCAD科
- 情報ビジネス科



あなたの就職が目標になる

優れた環境!
充実した設備!
少人数教育!

両校 Web サイト

https://www.pref.kagawa.lg.jp/kotogijutsu/gakko_shokai/index.html



2024