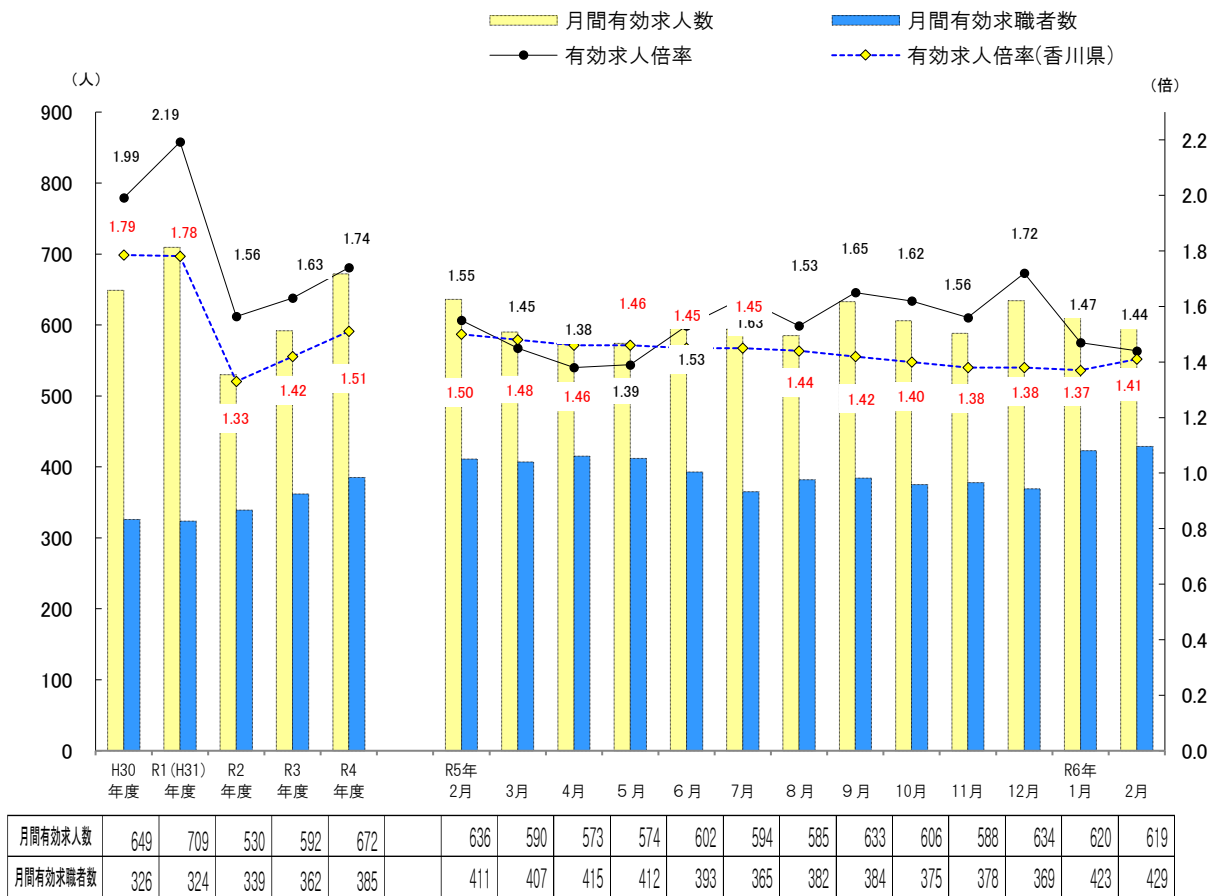


労働市場情報

求人・求職及び求人倍率の推移 (臨時を含み学卒を除く 全数)



※香川県の月次の数値は季節調整値です。なお、令和5年12月以前の数値は新季節指数により改訂されています。

令和6年3月29日 発行

土庄 公共職業安定所

〒761-4104

小豆郡土庄町甲6195 - 3

TEL 0879-62-1411(代)

FAX 0879-62-1412

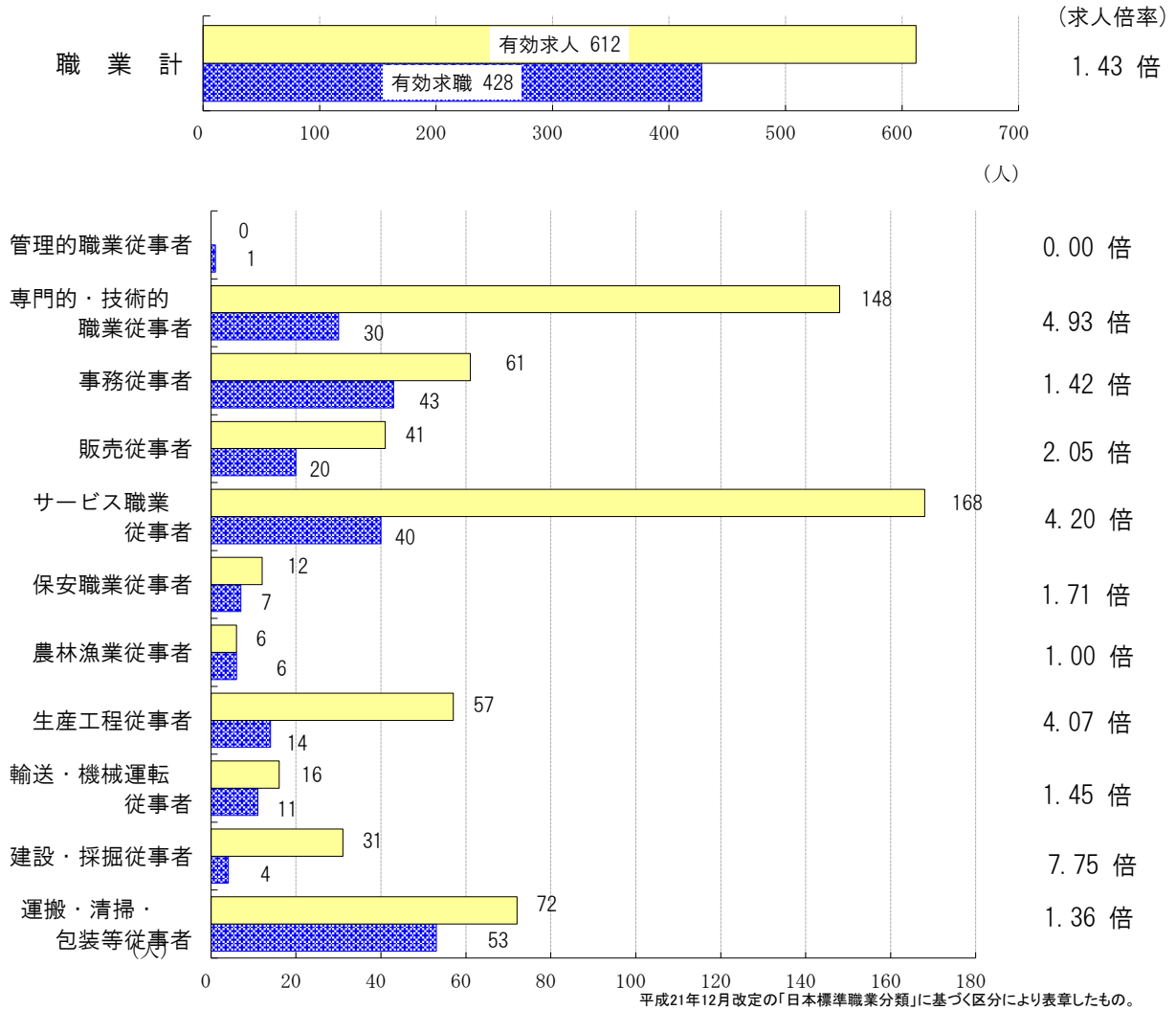


皆様からの「ありがとう」のために、ハローワークは頑張ります。

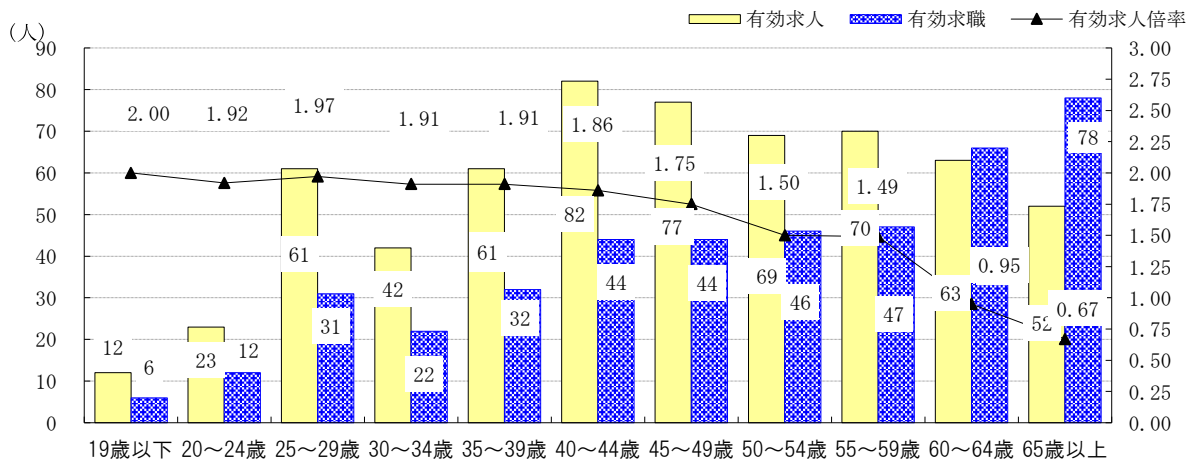
2024年2月分

職業別 求人・求職状況 (常用計)

ハローワーク土庄



年齢別 求人・求職状況 (常用計)



(就職機会積み上げ方式)

*「常用計」：雇用期間4か月未満の臨時を除きパートを含む。常用的フルタイムと常用的パートタイムの計。

2024年2月分

職業別 求人・求職状況

(常用計)

ハローワーク土庄

*「常用計」：雇用期間4か月未満の臨時を除きパートを含む。常用的フルタイムと常用的パートタイムの計。

有効求人数		有効求人倍率 (倍)		有効求職者数			
構成比	男			女	男	女	
612	100.0%	1.43	職業計	428	100.0%	210	217
0	0.0%	0.00	A 管理的職業従事者	1	0.2%	1	0
148	24.2%	4.93	B 専門的・技術的職業従事者	30	7.0%	10	20
3	0.5%	—	07製造技術者（開発）	0	0.0%	0	0
8	1.3%	2.00	08製造技術者（開発を除く）	4	0.9%	2	2
29	4.7%	29.00	09建築・土木・測量技術者	1	0.2%	0	1
1	0.2%	—	12医師，歯科医師，獣医師，薬剤師	0	0.0%	0	0
54	8.8%	6.00	13保健師，助産師，看護師	9	2.1%	1	8
11	1.8%	11.00	14医療技術者	1	0.2%	0	1
4	0.7%	1.33	15その他の保健医療従事者	3	0.7%	3	0
34	5.6%	17.00	16社会福祉専門職業従事者	2	0.5%	0	2
0	0.0%	0.00	22美術家，デザイナー，写真家，映像撮影者	5	1.2%	1	4
4	0.7%	1.00	05.06.17～21.23.24その他の専門的職業	4	0.9%	2	2
61	10.0%	1.42	C 事務従事者	43	10.0%	11	31
55	9.0%	1.49	25一般事務従事者	37	8.6%	9	27
4	0.7%	1.33	26会計事務従事者	3	0.7%	1	2
2	0.3%	—	28営業・販売事務従事者	0	0.0%	0	0
41	6.7%	2.05	D 販売従事者	20	4.7%	10	10
24	3.9%	1.71	32商品販売従事者	14	3.3%	4	10
17	2.8%	2.83	34営業職業従事者	6	1.4%	6	0
168	27.5%	4.20	E サービス職業従事者	40	9.3%	13	27
50	8.2%	4.17	36介護サービス職業従事者	12	2.8%	5	7
7	1.1%	2.33	37保健医療サービス職業従事者	3	0.7%	0	3
20	3.3%	20.00	38生活衛生サービス職業従事者	1	0.2%	0	1
43	7.0%	3.31	39飲食物調理従事者	13	3.0%	4	9
39	6.4%	6.50	40接客・給仕職業従事者	6	1.4%	3	3
2	0.3%	—	41居住施設・ビル等管理人	0	0.0%	0	0
7	1.1%	1.40	42その他のサービス職業従事者	5	1.2%	1	4
12	2.0%	1.71	F 保安職業従事者	7	1.6%	7	0
6	1.0%	1.00	G 農林漁業従事者	6	1.4%	5	1
57	9.3%	4.07	H 生産工程従事者	14	3.3%	8	6
0	0.0%	—	49生産設備制御・監視従事者（金属製品）	0	0.0%	0	0
0	0.0%	—	50生産設備制御・監視従事者（金属製品を除く）	0	0.0%	0	0
4	0.7%	4.00	52製品製造・加工処理従事者（金属製品）	1	0.2%	1	0
34	5.6%	2.83	53製品製造・加工処理従事者（金属製品を除く）	12	2.8%	7	5
5	0.8%	—	54機械組立従事者	0	0.0%	0	0
4	0.7%	—	55機械整備・修理従事者	0	0.0%	0	0
3	0.5%	—	57製品検査従事者（金属製品を除く）	0	0.0%	0	0
0	0.0%	0.00	58機械検査従事者	1	0.2%	0	1
7	1.1%	—	59生産関連・生産類似作業従事者	0	0.0%	0	0
16	2.6%	1.45	I 輸送・機械運転従事者	11	2.6%	11	0
15	2.5%	2.14	61自動車運転従事者	7	1.6%	7	0
0	0.0%	0.00	64定置・建設機械運転従事者	2	0.5%	2	0
31	5.1%	7.75	J 建設・採掘従事者	4	0.9%	4	0
0	0.0%	0.00	65建設躯体工事従事者	3	0.7%	3	0
15	2.5%	—	66建設従事者（建設躯体工事従事者を除く）	0	0.0%	0	0
1	0.2%	1.00	67電気工事従事者	1	0.2%	1	0
15	2.5%	—	68土木作業従事者	0	0.0%	0	0
72	11.8%	1.36	K 運搬・清掃・包装等従事者	53	12.4%	27	26
8	1.3%	1.00	70運搬従事者	8	1.9%	8	0
24	3.9%	6.00	71清掃従事者	4	0.9%	2	2
13	2.1%	2.17	72包装従事者	6	1.4%	1	5
133	21.7%	5.78	(福祉関連計)	23	5.4%	6	17

* 平成21年12月改定の「日本標準職業分類」に基づく区分により表章したものの。

* 有効求職者数には、オンライン上で求職登録した求職者数を含む。

2024年2月分

職業別 求人・求職状況
(常用的フルタイム)

ハローワーク土庄

有効求人数		有効求人倍率 (倍)		有効求職者数			
構成比				構成比	男	女	
373	100.0%	1.69	職業計	221	100.0%	134	87
0	0.0%	0.00	A 管理的職業従事者	1	0.5%	1	0
123	33.0%	6.15	B 専門的・技術的職業従事者	20	9.0%	9	11
3	0.8%	—	07製造技術者(開発)	0	0.0%	0	0
4	1.1%	1.33	08製造技術者(開発を除く)	3	1.4%	2	1
29	7.8%	29.00	09建築・土木・測量技術者	1	0.5%	0	1
1	0.3%	—	12医師, 歯科医師, 獣医師, 薬剤師	0	0.0%	0	0
42	11.3%	8.40	13保健師, 助産師, 看護師	5	2.3%	1	4
9	2.4%	9.00	14医療技術者	1	0.5%	0	1
3	0.8%	1.00	15その他の保健医療従事者	3	1.4%	3	0
30	8.0%	—	16社会福祉専門職業従事者	0	0.0%	0	0
0	0.0%	0.00	22美術家, デザイナー, 写真家, 映像撮影者	4	1.8%	1	3
2	0.5%	1.00	05.06.17~21.23.24その他の専門的職業	2	0.9%	1	1
37	9.9%	1.61	C 事務従事者	23	10.4%	5	18
33	8.8%	1.57	25一般事務従事者	21	9.5%	4	17
3	0.8%	3.00	26会計事務従事者	1	0.5%	0	1
1	0.3%	—	28営業・販売事務従事者	0	0.0%	0	0
26	7.0%	2.17	D 販売従事者	12	5.4%	8	4
9	2.4%	1.13	32商品販売従事者	8	3.6%	4	4
17	4.6%	4.25	34営業職業従事者	4	1.8%	4	0
76	20.4%	3.30	E サービス職業従事者	23	10.4%	8	15
30	8.0%	3.33	36介護サービス職業従事者	9	4.1%	4	5
4	1.1%	4.00	37保健医療サービス職業従事者	1	0.5%	0	1
12	3.2%	12.00	38生活衛生サービス職業従事者	1	0.5%	0	1
12	3.2%	1.71	39飲食物調理従事者	7	3.2%	3	4
16	4.3%	8.00	40接客・給仕職業従事者	2	0.9%	1	1
0	0.0%	—	41居住施設・ビル等管理人	0	0.0%	0	0
2	0.5%	0.67	42その他のサービス職業従事者	3	1.4%	0	3
5	1.3%	1.00	F 保安職業従事者	5	2.3%	5	0
5	1.3%	1.25	G 農林漁業従事者	4	1.8%	3	1
43	11.5%	4.78	H 生産工程従事者	9	4.1%	7	2
0	0.0%	—	49生産設備制御・監視従事者(金属製品)	0	0.0%	0	0
0	0.0%	—	50生産設備制御・監視従事者(金属製品を除く)	0	0.0%	0	0
4	1.1%	4.00	52製品製造・加工処理従事者(金属製品)	1	0.5%	1	0
22	5.9%	2.75	53製品製造・加工処理従事者(金属製品を除く)	8	3.6%	6	2
4	1.1%	—	54機械組立従事者	0	0.0%	0	0
4	1.1%	—	55機械整備・修理従事者	0	0.0%	0	0
3	0.8%	—	57製品検査従事者(金属製品を除く)	0	0.0%	0	0
0	0.0%	—	58機械検査従事者	0	0.0%	0	0
6	1.6%	—	59生産関連・生産類似作業従事者	0	0.0%	0	0
11	2.9%	1.38	I 輸送・機械運転従事者	8	3.6%	8	0
11	2.9%	2.20	61自動車運転従事者	5	2.3%	5	0
0	0.0%	0.00	64定置・建設機械運転従事者	2	0.9%	2	0
31	8.3%	7.75	J 建設・採掘従事者	4	1.8%	4	0
0	0.0%	0.00	65建設躯体工事従事者	3	1.4%	3	0
15	4.0%	—	66建設従事者(建設躯体工事従事者を除く)	0	0.0%	0	0
1	0.3%	1.00	67電気工事従事者	1	0.5%	1	0
15	4.0%	—	68土木作業従事者	0	0.0%	0	0
16	4.3%	0.89	K 運搬・清掃・包装等従事者	18	8.1%	16	2
6	1.6%	1.00	70運搬従事者	6	2.7%	6	0
3	0.8%	3.00	71清掃従事者	1	0.5%	1	0
1	0.3%	0.50	72包装従事者	2	0.9%	1	1
96	25.7%	6.40	(福祉関連計)	15	6.8%	5	10

* 平成21年12月改定の「日本標準職業分類」に基づく区分により表章したものの。

* 有効求職者数には、オンライン上で求職登録した求職者数を含む。

2024年2月分

職業別 求人・求職状況
(常用的パートタイム)

ハローワーク土庄

有効求人数		有効求人倍率 (倍)		有効求職者数			
	構成比				構成比	男	女
239	100.0%	1.15	職業計	207	100.0%	76	130
0	0.0%	—	A 管理的職業従事者	0	0.0%	0	0
25	10.5%	2.50	B 専門的・技術的職業従事者	10	4.8%	1	9
0	0.0%	—	07製造技術者（開発）	0	0.0%	0	0
4	1.7%	4.00	08製造技術者（開発を除く）	1	0.5%	0	1
0	0.0%	—	09建築・土木・測量技術者	0	0.0%	0	0
0	0.0%	—	12医師，歯科医師，獣医師，薬剤師	0	0.0%	0	0
12	5.0%	3.00	13保健師，助産師，看護師	4	1.9%	0	4
2	0.8%	—	14医療技術者	0	0.0%	0	0
1	0.4%	—	15その他の保健医療従事者	0	0.0%	0	0
4	1.7%	2.00	16社会福祉専門職業従事者	2	1.0%	0	2
0	0.0%	0.00	22美術家，デザイナー，写真家，映像撮影者	1	0.5%	0	1
2	0.8%	1.00	05.06.17～21.23.24その他の専門的職業	2	1.0%	1	1
24	10.0%	1.20	C 事務従事者	20	9.7%	6	13
22	9.2%	1.38	25一般事務従事者	16	7.7%	5	10
1	0.4%	0.50	26会計事務従事者	2	1.0%	1	1
1	0.4%	—	28営業・販売事務従事者	0	0.0%	0	0
15	6.3%	1.88	D 販売従事者	8	3.9%	2	6
15	6.3%	2.50	32商品販売従事者	6	2.9%	0	6
0	0.0%	0.00	34営業職業従事者	2	1.0%	2	0
92	38.5%	5.41	E サービス職業従事者	17	8.2%	5	12
20	8.4%	6.67	36介護サービス職業従事者	3	1.4%	1	2
3	1.3%	1.50	37保健医療サービス職業従事者	2	1.0%	0	2
8	3.3%	—	38生活衛生サービス職業従事者	0	0.0%	0	0
31	13.0%	5.17	39飲食物調理従事者	6	2.9%	1	5
23	9.6%	5.75	40接客・給仕職業従事者	4	1.9%	2	2
2	0.8%	—	41居住施設・ビル等管理人	0	0.0%	0	0
5	2.1%	2.50	42その他のサービス職業従事者	2	1.0%	1	1
7	2.9%	3.50	F 保安職業従事者	2	1.0%	2	0
1	0.4%	0.50	G 農林漁業従事者	2	1.0%	2	0
14	5.9%	2.80	H 生産工程従事者	5	2.4%	1	4
0	0.0%	—	49生産設備制御・監視従事者（金属製品）	0	0.0%	0	0
0	0.0%	—	50生産設備制御・監視従事者（金属製品を除く）	0	0.0%	0	0
0	0.0%	—	52製品製造・加工処理従事者（金属製品）	0	0.0%	0	0
12	5.0%	3.00	53製品製造・加工処理従事者（金属製品を除く）	4	1.9%	1	3
1	0.4%	—	54機械組立従事者	0	0.0%	0	0
0	0.0%	—	55機械整備・修理従事者	0	0.0%	0	0
0	0.0%	—	57製品検査従事者（金属製品を除く）	0	0.0%	0	0
0	0.0%	0.00	58機械検査従事者	1	0.5%	0	1
1	0.4%	—	59生産関連・生産類似作業従事者	0	0.0%	0	0
5	2.1%	1.67	I 輸送・機械運転従事者	3	1.4%	3	0
4	1.7%	2.00	61自動車運転従事者	2	1.0%	2	0
0	0.0%	—	64定置・建設機械運転従事者	0	0.0%	0	0
0	0.0%	—	J 建設・採掘従事者	0	0.0%	0	0
0	0.0%	—	65建設躯体工事従事者	0	0.0%	0	0
0	0.0%	—	66建設従事者（建設躯体工事従事者を除く）	0	0.0%	0	0
0	0.0%	—	67電気工事従事者	0	0.0%	0	0
0	0.0%	—	68土木作業従事者	0	0.0%	0	0
56	23.4%	1.60	K 運搬・清掃・包装等従事者	35	16.9%	11	24
2	0.8%	1.00	70運搬従事者	2	1.0%	2	0
21	8.8%	7.00	71清掃従事者	3	1.4%	1	2
12	5.0%	3.00	72包装従事者	4	1.9%	0	4
37	15.5%	4.63	(福祉関連計)	8	3.9%	1	7

* 平成21年12月改定の「日本標準職業分類」に基づく区分により表章したものの。

* 有効求職者数には、オンライン上で求職登録した求職者数を含む。

2024年2月分

職業別 求人賃金、求職者希望賃金

(臨時を除く、常用)

ハローワーク土庄

単位：円

職業計	求人賃金				求職者希望賃金
	フルタイム 上限	(月額) 下限	パート 上限	(時間額) 下限	フルタイム (月額)
職業計	247,033	~ 192,410	1,168	~ 1,006	198,919
A 管理的職業従事者	-	~ -	-	~ -	-
B 専門的・技術的職業従事者	290,023	~ 222,088	1,712	~ 1,367	295,000
07製造技術者(開発)	225,000	~ 168,850	-	~ -	
08製造技術者(開発を除く)	-	~ -	1,300	~ 1,000	
09建築・土木・測量技術者	415,022	~ 288,128	-	~ -	
12医師, 歯科医師, 獣医師, 薬剤師	-	~ -	-	~ -	
13保健師, 助産師, 看護師	294,741	~ 221,567	1,800	~ 1,100	
14医療技術者	245,600	~ 205,700	-	~ -	
16社会福祉専門職業従事者	195,588	~ 174,681	-	~ -	
C 事務従事者	181,893	~ 162,639	1,079	~ 1,021	176,667
25一般事務従事者	181,654	~ 162,227	1,123	~ 1,062	
26会計事務従事者	185,000	~ 168,000	1,050	~ 950	
28営業・販売事務従事者	-	~ -	930	~ 930	
D 販売従事者	202,110	~ 173,443	1,063	~ 937	250,000
32商品販売従事者	181,232	~ 166,832	1,063	~ 937	
34営業職業従事者	306,500	~ 206,500	-	~ -	
E サービス職業従事者	218,393	~ 175,102	1,190	~ 977	164,000
36介護サービス職業従事者	210,065	~ 165,608	1,235	~ 966	
37保健医療サービス職業従事者	190,000	~ 169,700	-	~ -	
39飲食調理従事者	228,460	~ 175,628	1,088	~ 964	
40接客・給仕職業従事者	260,000	~ 220,000	1,125	~ 980	
41居住施設・ビル等管理人	-	~ -	-	~ -	
F 保安職業従事者	-	~ -	-	~ -	-
G 農林漁業従事者	180,000	~ 159,460	-	~ -	200,000
H 生産工程従事者	243,332	~ 173,680	1,168	~ 1,060	175,000
50生産設備制御・監視従事者(金属製品を除く)	-	~ -	-	~ -	
52製品製造・加工処理従事者(金属製品)	253,110	~ 173,200	-	~ -	
53製品製造・加工処理従事者(金属製品を除く)	226,183	~ 168,400	1,000	~ 920	
55機械整備・修理従事者	-	~ -	-	~ -	
57製品検査従事者(金属製品を除く)	320,000	~ 220,000	-	~ -	
58機械検査従事者	-	~ -	-	~ -	
59生産関連・生産類似作業従事者	-	~ -	1,336	~ 1,200	
I 輸送・機械運転従事者	312,883	~ 192,950	1,000	~ 1,000	150,000
61自動車運転従事者	312,883	~ 192,950	-	~ -	
64定置・建設機械運転従事者	-	~ -	-	~ -	
J 建設・採掘従事者	400,000	~ 220,000	-	~ -	400,000
65建設躯体工事従事者	-	~ -	-	~ -	
66建設従事者(建設躯体工事従事者を除く)	-	~ -	-	~ -	
67電気工事従事者	-	~ -	-	~ -	
68土木作業従事者	400,000	~ 220,000	-	~ -	
K 運搬・清掃・包装等従事者	204,515	~ 169,004	1,033	~ 951	176,667
70運搬従事者	199,577	~ 165,532	1,100	~ 1,100	
71清掃従事者	-	~ -	987	~ 922	
72包装従事者	280,000	~ 200,000	1,062	~ 937	
73その他の運搬・清掃・包装従事者	176,650	~ 160,450	1,023	~ 929	

* 集計月の新規求人、新規求職者を対象として、各項目毎に単純平均したものです。

* 集計表中で「-」表示は、対象となるデータがないことを表しています。

* 求職者希望賃金は、ハローワーク利用登録者の方のみの数値です。