

香川労働局 発表

令和6年3月28日(木)

香川労働局職業安定部職業安定課

課長 平見 聡明

職業紹介主任 小林 孝則

(電話) 087-811-8922

HP <https://jsite.mhlw.go.jp/kagawa-roudoukyoku/>

令和6年3月新規学校卒業予定者の求人・求職・就職内定状況 (令和6年2月末現在)

高卒内定率 97.6% 大卒内定率 90.2%

香川労働局（局長：栗尾保和）は、令和6年3月新規学校卒業予定者の求人・求職・就職内定状況（令和6年2月末現在）を取りまとめました。その概要は以下のとおりです。

○高校新卒者（第1表）

- ・ 就職内定率 97.6% （前年同月比 0.4 ポイント低下）
- ・ 就職内定者数 1,047 人 （同 6.4%減少）
- ・ 求職者数 1,073 人 （同 6.0%減少）
- ・ 求人数 4,579 人 （同 10.4%増加）
- ・ 求人倍率 4.27 倍 （同 0.63 ポイント上昇）

○大学新卒者（第2表）

- ・ 就職内定率 90.2% （前年同月比 5.2 ポイント上昇）
- ・ 就職内定者数 1,120 人 （同 5.4%増加）
- ・ 求職者数 1,241 人 （同 0.8%減少）

【新卒者に対する就職支援】

香川労働局は、未内定者の就職実現のために、新卒者等の就職支援に特化した高松新卒応援ハローワークをはじめ県下のハローワークに配置した就職支援ナビゲーターによる個別支援を実施します。

- ・ 学校と連携した生徒や学校のニーズに応じた職業相談の実施（出張相談）
- ・ 自己理解促進のための適性検査等のアセスメントツールの活用
- ・ 事業所情報や最新の求人情報の提供
- ・ 希望に沿った求人開拓や事業所見学のサポート
- ・ 模擬面接や応募書類添削の実施
- ・ 採用選考後の継続したフォローの実施

(第1表) この調査は、中学校については県内全ての中学校(79校)、高等学校については県内全ての高等学校(全日制・定時制、専攻科を含む)及び特別支援学校高等部(専攻科を含む)(52校)を対象とし、学校からの報告等により就職状況を取りまとめたものです。(2月末現在)

(第2表) この調査は、香川労働局管内の大学等31校(訓練大学1校、専修学校20校、高専2校、短大3校、大学5校)について、学校からの報告により求人・求職状況等を取りまとめたものです。(2月末現在)

専修学校については、職業安定法第33条の2に該当する学校のみを対象としています。

(注1) データを転載・公表する際は、職業安定課(087-811-8922)までご確認ください。

(注2) 求職者数、就職内定者数、未内定者数の各データは、学校又はハローワークの紹介を希望する者に係る数値です。

(注3) 求人数のデータは、中学校、高等学校については、香川県内のハローワークへ申し込まれた求人数、大学等については、各大学等へ申し込まれた求人の総数です。

(参考)

求職動向報告・調査(令和5年5月実施)より

中学卒業予定者数	8,613人	(前年	8,616人)
高校卒業予定者数	8,028人	(前年	8,466人)

学校便覧作成時の調査(令和5年5月実施)より

訓練大学卒業予定者数	134人	(前年	152人)
専修学校卒業予定者数	1,255人	(前年	1,181人)
高専卒業予定者数	326人	(前年	314人)
短大卒業予定者数	339人	(前年	338人)
大学卒業予定者数	2,594人	(前年	2,647人)

中学・高校新卒者のハローワーク求人に係る求人・求職・就職内定状況

転載・公表等解禁日注意(注1)

香川労働局

区 分		令和6年3月卒(令和6年2月末現在)			令和5年3月卒(令和5年2月末現在)			対前年 増減率・差	
		計	男	女	計	男	女		
中 学	①求職者数(人)	計	4	3	1	1	1	0	300.0 %
		県内	4	3	1	1	1	0	300.0 %
		県外	0	0	0	0	0	0	— %
	②求人数(人)	計	0			9			▲ 100.0 %
	③就職内定者数 (人)	計	0	0	0	0	0	0	— %
		県内	0	0	0	0	0	0	— %
		県外	0	0	0	0	0	0	— %
	④未内定者数(人)	計	4	3	1	1	1	0	300.0 %
		県内	4	3	1	1	1	0	300.0 %
県外		0	0	0	0	0	0	— %	
⑤求人倍率(倍)	計	0.00			9.00			▲ 9.0 P	
⑥就職内定率(% (③/① * 100))	計	0.0	0.0	0.0	0.0	0.0	—	0.0 P	
	県内	0.0	0.0	0.0	0.0	0.0	—	0.0 P	
	県外	—	—	—	—	—	—	— P	
高 等 学 校	①求職者数(人)	計	1,073	618	455	1,141	692	449	▲ 6.0 %
		県内	930	529	401	1,018	605	413	▲ 8.6 %
		県外	143	89	54	123	87	36	16.3 %
	②求人数(人)	計	4,579			4,148			10.4 %
	③就職内定者数 (人)	計	1,047	608	439	1,118	686	432	▲ 6.4 %
		県内	906	519	387	999	600	399	▲ 9.3 %
		県外	141	89	52	119	86	33	18.5 %
	④未内定者数(人)	計	26	10	16	23	6	17	13.0 %
		県内	24	10	14	19	5	14	26.3 %
県外		2	0	2	4	1	3	▲ 50.0 %	
⑤求人倍率(倍)	計	4.27			3.64			0.63 P	
⑥就職内定率(% (③/① * 100))	計	97.6	98.4	96.5	98.0	99.1	96.2	▲ 0.4 P	
	県内	97.4	98.1	96.5	98.1	99.2	96.6	▲ 0.7 P	
	県外	98.6	100.0	96.3	96.7	98.9	91.7	1.9 P	

大学等新卒者の求人・求職・就職内定状況

転載・公表等解禁日注意(注1)

香川労働局

区分	令和6年3月卒(令和6年2月末現在)			令和5年3月卒(令和5年2月末現在)			対前年 増減率・差		
	計	男	女	計	男	女			
大学	①求職者数(人)	計	1,241	731	510	1,251	725	526	▲ 0.8 %
		県内	417	206	211	451	232	219	▲ 7.5 %
		県外	824	525	299	800	493	307	3.0 %
	②求人数(人)	計	78,401			56,716			38.2 %
		県内	2,741			2,369			15.7 %
		県外	75,660			54,347			39.2 %
	③就職内定者数(人)	計	1,120	646	474	1,063	604	459	5.4 %
		県内	388	186	202	390	195	195	▲ 0.5 %
		県外	732	460	272	673	409	264	8.8 %
	④求人倍率(倍) (②/①)	計	63.18			45.34			17.84 P
		県内	6.57			5.25			1.32 P
		県外	91.82			67.93			23.89 P
	⑤就職内定率(%) (③/① * 100)	計	90.2	88.4	92.9	85.0	83.3	87.3	5.2 P
		県内	93.0	90.3	95.7	86.5	84.1	89.0	6.5 P
		県外	88.8	87.6	91.0	84.1	83.0	86.0	4.7 P
短大	①求職者数(人)	計	253	36	217	269	28	241	▲ 5.9 %
		県内	218	28	190	244	25	219	▲ 10.7 %
		県外	35	8	27	25	3	22	40.0 %
	②求人数(人)	計	4,723			5,012			▲ 5.8 %
		県内	1,378			1,442			▲ 4.4 %
		県外	3,345			3,570			▲ 6.3 %
	③就職内定者数(人)	計	224	31	193	237	20	217	▲ 5.5 %
		県内	193	25	168	214	18	196	▲ 9.8 %
		県外	31	6	25	23	2	21	34.8 %
	④求人倍率(倍) (②/①)	計	18.67			18.63			0.04 P
		県内	6.32			5.91			0.41 P
		県外	95.57			142.80			▲ 47.23 P
	⑤就職内定率(%) (③/① * 100)	計	88.5	86.1	88.9	88.1	71.4	90.0	0.4 P
		県内	88.5	89.3	88.4	87.7	72.0	89.5	0.8 P
		県外	88.6	75.0	92.6	92.0	66.7	95.5	▲ 3.4 P

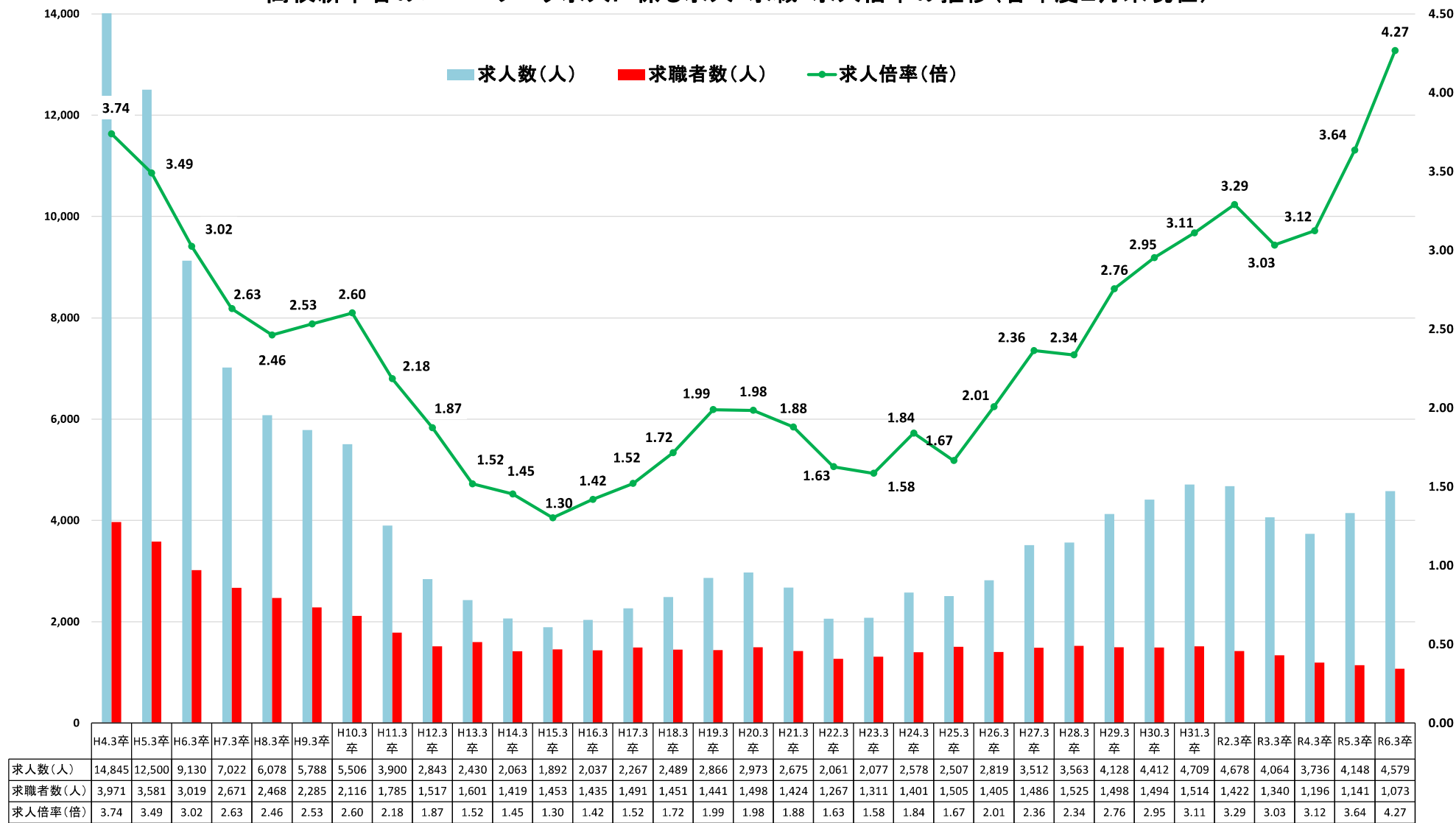
大学等新卒者の求人・求職・就職内定状況

転載・公表等解禁日注意(注1)

香川労働局

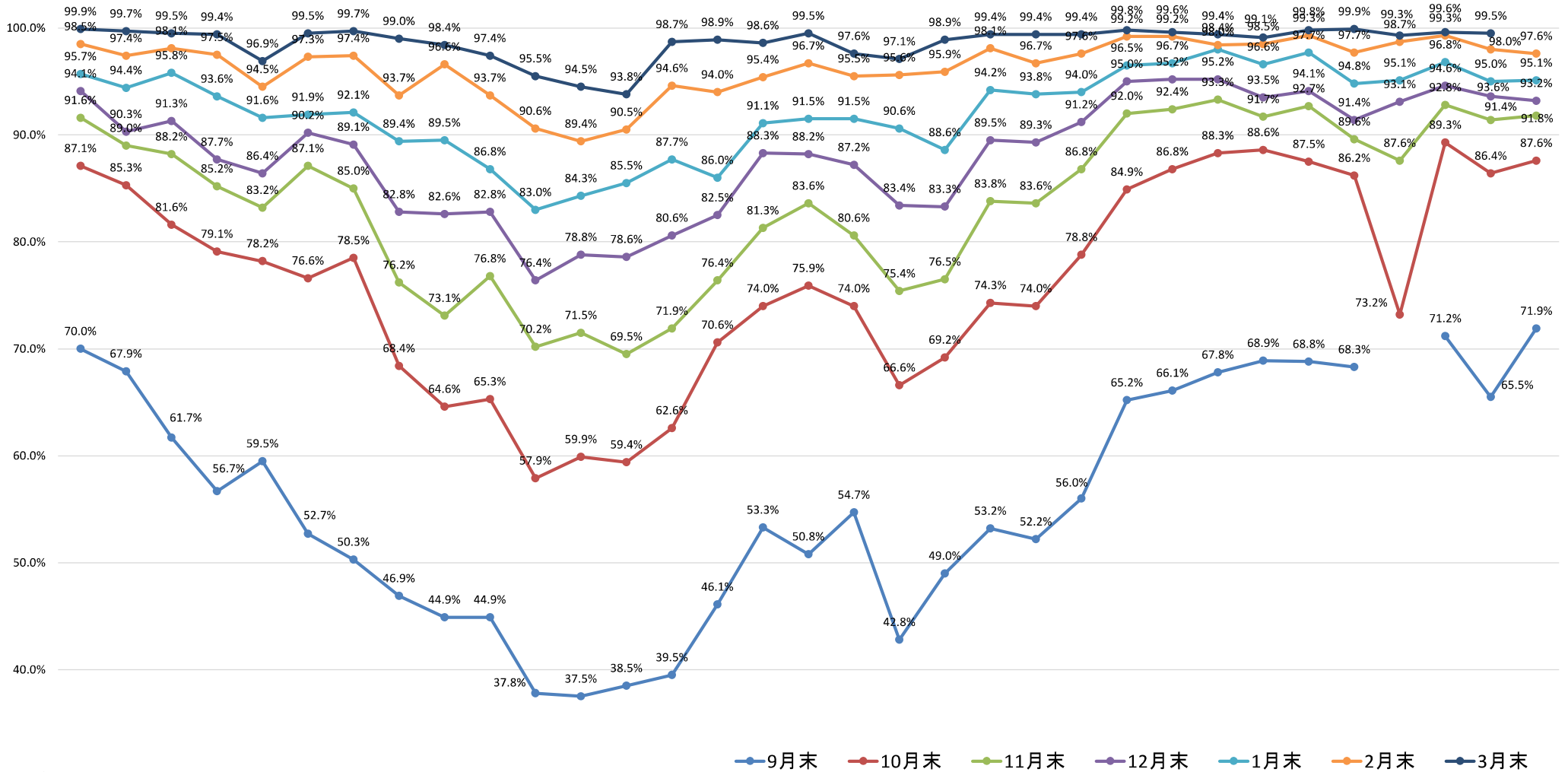
区 分		令和6年3月卒(令和6年2月末現在)			令和5年3月卒(令和5年2月末現在)			対前年 増減率・差	
		計	男	女	計	男	女		
高 専	①求職者数(人)	計	196	166	30	160	135	25	22.5 %
		県内	72	65	7	65	54	11	10.8 %
		県外	124	101	23	95	81	14	30.5 %
	②求人数(人)	計	3,267			2,941			11.1 %
		県内	371			281			32.0 %
		県外	2,896			2,660			8.9 %
	③就職内定者数 (人)	計	192	162	30	159	134	25	20.8 %
		県内	71	64	7	65	54	11	9.2 %
		県外	121	98	23	94	80	14	28.7 %
	④求人倍率(倍) (②/①)	計	16.67			18.38			▲ 1.71 P
		県内	5.15			4.32			0.83 P
		県外	23.35			28.00			▲ 4.65 P
	⑤就職内定率(% (③/① * 100))	計	98.0	97.6	100.0	99.4	99.3	100.0	▲ 1.4 P
		県内	98.6	98.5	100.0	100.0	100.0	100.0	▲ 1.4 P
		県外	97.6	97.0	100.0	98.9	98.8	100.0	▲ 1.3 P
専 修 学 校	①求職者数(人)	計	1,116	432	684	1,035	431	604	7.8 %
		県内	768	290	478	757	298	459	1.5 %
		県外	348	142	206	278	133	145	25.2 %
	②求人数(人)	計	22,104			20,351			8.6 %
		県内	2,699			2,676			0.9 %
		県外	19,405			17,675			9.8 %
	③就職内定者数 (人)	計	1,064	399	665	924	371	553	15.2 %
		県内	723	263	460	656	243	413	10.2 %
		県外	341	136	205	268	128	140	27.2 %
	④求人倍率(倍) (②/①)	計	19.81			19.66			0.15 P
		県内	3.51			3.54			▲ 0.03 P
		県外	55.76			63.58			▲ 7.82 P
	⑤就職内定率(% (③/① * 100))	計	95.3	92.4	97.2	89.3	86.1	91.6	6.0 P
		県内	94.1	90.7	96.2	86.7	81.5	90.0	7.4 P
		県外	98.0	95.8	99.5	96.4	96.2	96.6	1.6 P
大 学 訓 練	①求職者数(人)	計	72	68	4	88	85	3	▲ 18.2 %
		県内	32	30	2	43	41	2	▲ 25.6 %
		県外	40	38	2	45	44	1	▲ 11.1 %
	②求人数(人)	計	1,262			1,056			19.5 %
		県内	326			256			27.3 %
		県外	936			800			17.0 %
	③就職内定者数 (人)	計	72	68	4	87	84	3	▲ 17.2 %
		県内	32	30	2	43	41	2	▲ 25.6 %
		県外	40	38	2	44	43	1	▲ 9.1 %
	④求人倍率(倍) (②/①)	計	17.53			12.00			5.53 P
		県内	10.19			5.95			4.24 P
		県外	23.40			17.78			5.62 P
	⑤就職内定率(% (③/① * 100))	計	100.0	100.0	100.0	98.9	98.8	100.0	1.1 P
		県内	100.0	100.0	100.0	100.0	100.0	100.0	0.0 P
		県外	100.0	100.0	100.0	97.8	97.7	100.0	2.2 P

高校新卒者のハローワーク求人に係る求人・求職・求人倍率の推移(各年度2月末現在)



注1 「求職者数」とは、学校又はハローワークの紹介を希望する者の数であり、「求人人数」とは、香川県内のハローワークに申し込まれた求人の総数である。

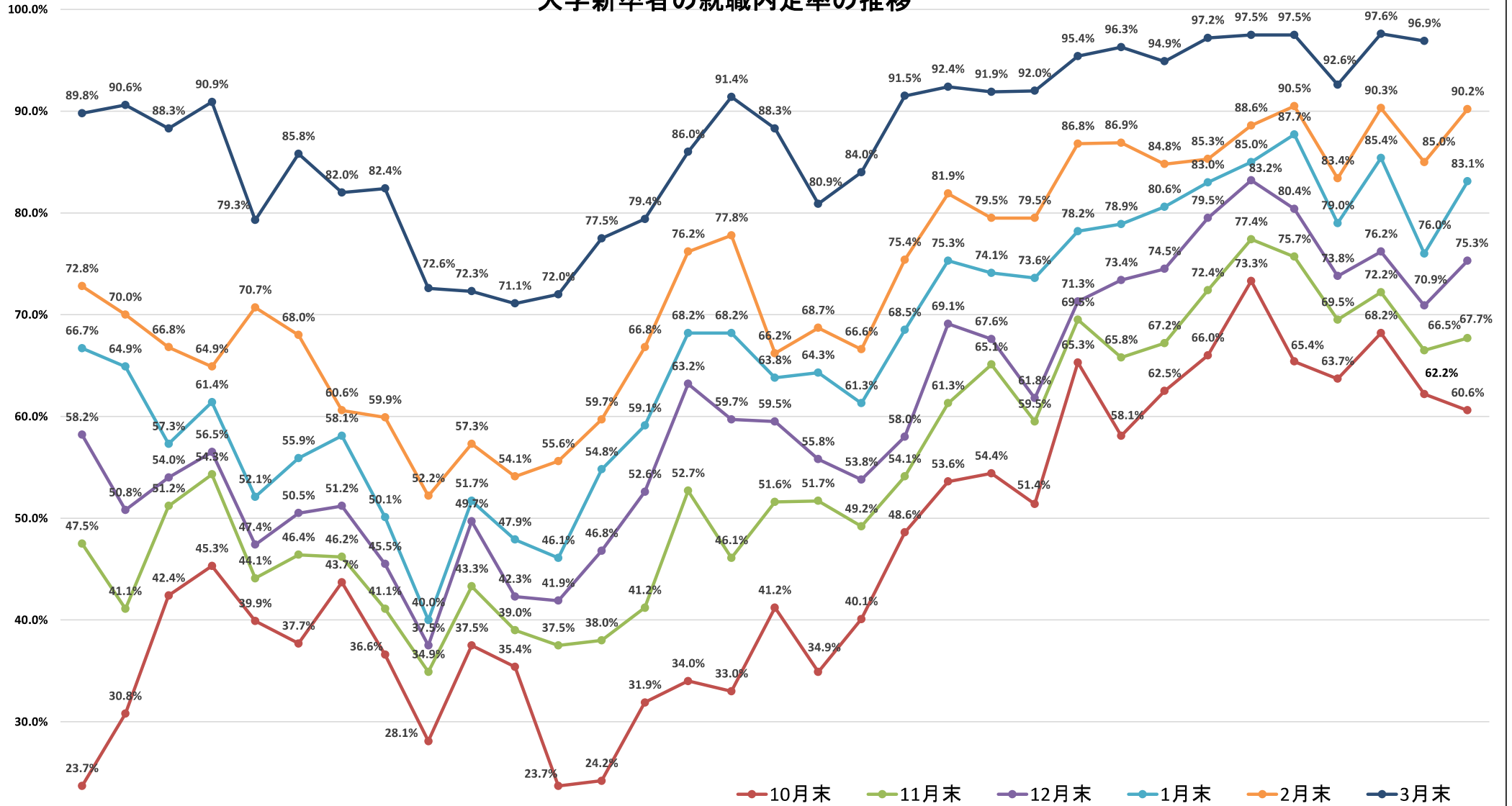
高校新卒者のハローワーク求人に係る就職内定率の推移



	H4.3卒	H5.3卒	H6.3卒	H7.3卒	H8.3卒	H9.3卒	H10.3卒	H11.3卒	H12.3卒	H13.3卒	H14.3卒	H15.3卒	H16.3卒	H17.3卒	H18.3卒	H19.3卒	H20.3卒	H21.3卒	H22.3卒	H23.3卒	H24.3卒	H25.3卒	H26.3卒	H27.3卒	H28.3卒	H29.3卒	H30.3卒	H31.3卒	R2.3卒	R3.3卒	R4.3卒	R5.3卒	R6.3卒	
9月末	70.0%	67.9%	61.7%	56.7%	59.5%	52.7%	50.3%	46.9%	44.9%	44.9%	37.8%	37.5%	38.5%	39.5%	46.1%	53.3%	50.8%	54.7%	42.8%	49.0%	53.2%	52.2%	56.0%	65.2%	66.1%	67.8%	68.9%	68.8%	68.3%		71.2%	65.5%	71.9%	
10月末	87.1%	85.3%	81.6%	79.1%	78.2%	76.6%	78.5%	68.4%	64.6%	65.3%	57.9%	59.9%	59.4%	62.6%	70.6%	74.0%	75.9%	74.0%	66.6%	69.2%	74.3%	74.0%	78.8%	84.9%	86.8%	88.3%	88.6%	87.5%	86.2%	73.2%	89.3%	86.4%	87.6%	
11月末	91.6%	89.0%	88.2%	85.2%	83.2%	87.1%	85.0%	76.2%	73.1%	76.8%	70.2%	71.5%	69.5%	71.9%	76.4%	81.3%	83.6%	80.6%	75.4%	76.5%	83.8%	83.6%	86.8%	92.0%	92.4%	93.3%	91.7%	92.7%	89.6%	87.6%	92.8%	91.4%	91.8%	
12月末	94.1%	90.3%	91.3%	87.7%	86.4%	90.2%	89.1%	82.8%	82.6%	82.8%	76.4%	78.8%	78.6%	80.6%	82.5%	88.3%	88.2%	87.2%	83.4%	83.3%	89.5%	89.3%	91.2%	95.0%	95.2%	95.2%	93.5%	94.1%	91.4%	93.1%	94.6%	93.6%	93.2%	
1月末	95.7%	94.4%	95.8%	93.6%	91.6%	91.9%	92.1%	89.4%	89.5%	86.8%	83.0%	84.3%	85.5%	87.7%	86.0%	91.1%	91.5%	91.5%	90.6%	88.6%	94.2%	93.8%	94.0%	96.5%	96.7%	98.0%	96.6%	97.7%	94.8%	95.1%	96.8%	95.0%	95.1%	
2月末	98.5%	97.4%	98.1%	97.5%	94.5%	97.3%	97.4%	93.7%	96.6%	93.7%	90.6%	89.4%	90.5%	94.6%	94.0%	95.4%	96.7%	95.5%	95.6%	95.9%	98.1%	96.7%	97.6%	99.2%	99.2%	98.4%	98.5%	99.3%	97.7%	98.7%	99.3%	98.0%	97.6%	
3月末	99.9%	99.7%	99.5%	99.4%	96.9%	99.5%	99.7%	99.0%	98.4%	97.4%	95.5%	94.5%	93.8%	98.7%	98.9%	98.6%	99.5%	97.6%	97.1%	98.9%	99.4%	99.4%	99.4%	99.8%	99.6%	99.4%	99.1%	99.8%	99.9%	99.3%	99.6%	99.5%		

注1 令和3年3月卒の数値については、新型コロナウイルス感染症の感染拡大の影響により、選考・内定開始期日等の変更があったため、9月末における内定者なし。

大学新卒者の就職内定率の推移



	H4.3卒	H5.3卒	H6.3卒	H7.3卒	H8.3卒	H9.3卒	H10.3卒	H11.3卒	H12.3卒	H13.3卒	H14.3卒	H15.3卒	H16.3卒	H17.3卒	H18.3卒	H19.3卒	H20.3卒	H21.3卒	H22.3卒	H23.3卒	H24.3卒	H25.3卒	H26.3卒	H27.3卒	H28.3卒	H29.3卒	H30.3卒	H31.3卒	R2.3卒	R3.3卒	R4.3卒	R5.3卒	R6.3卒
10月末	23.7%	30.8%	42.4%	45.3%	39.9%	37.7%	43.7%	36.6%	28.1%	37.5%	35.4%	23.7%	24.2%	31.9%	34.0%	33.0%	41.2%	34.9%	40.1%	48.6%	53.6%	54.4%	51.4%	65.3%	58.1%	62.5%	66.0%	73.3%	65.4%	63.7%	68.2%	62.2%	60.6%
11月末	47.5%	41.1%	51.2%	54.3%	44.1%	46.4%	46.2%	41.1%	34.9%	43.3%	39.0%	37.5%	38.0%	41.2%	52.7%	46.1%	51.6%	51.7%	49.2%	54.1%	61.3%	65.1%	59.5%	69.5%	65.8%	67.2%	72.4%	77.4%	75.7%	69.5%	72.2%	66.5%	67.7%
12月末	58.2%	50.8%	54.0%	56.5%	47.4%	50.5%	51.2%	45.5%	37.5%	49.7%	42.3%	41.9%	46.8%	52.6%	63.2%	59.7%	59.5%	55.8%	53.8%	58.0%	69.1%	67.6%	61.8%	71.3%	73.4%	74.5%	79.5%	83.2%	80.4%	73.8%	76.2%	70.9%	75.3%
1月末	66.7%	64.9%	57.3%	61.4%	52.1%	55.9%	58.1%	50.1%	40.0%	51.7%	47.9%	46.1%	54.8%	59.1%	68.2%	68.2%	63.8%	64.3%	61.3%	68.5%	75.3%	74.1%	73.6%	78.2%	78.9%	80.6%	83.0%	85.0%	87.7%	79.0%	85.4%	76.0%	83.1%
2月末	72.8%	70.0%	66.8%	64.9%	70.7%	68.0%	60.6%	59.9%	52.2%	57.3%	54.1%	55.6%	59.7%	66.8%	76.2%	77.8%	66.2%	68.7%	66.6%	75.4%	81.9%	79.5%	79.5%	86.8%	86.9%	84.8%	85.3%	88.6%	90.5%	83.4%	90.3%	85.0%	90.2%
3月末	89.8%	90.6%	88.3%	90.9%	79.3%	85.8%	82.0%	82.4%	72.6%	72.3%	71.1%	72.0%	77.5%	79.4%	86.0%	91.4%	88.3%	80.9%	84.0%	91.5%	92.4%	91.9%	92.0%	95.4%	96.3%	94.9%	97.2%	97.5%	97.5%	92.6%	97.6%	96.9%	