

香川労働局 発表

令和6年2月29日(木)

香川労働局職業安定部職業安定課

課長 平見 聡明

職業紹介主任 小林 孝則

(電話) 087-811-8922

HP <https://jsite.mhlw.go.jp/kagawa-roudoukyoku/>

令和6年3月新規学校卒業予定者の求人・求職・就職内定状況 (令和6年1月末現在)

高卒内定率 95.1% 大卒内定率 83.1%

香川労働局(局長:栗尾保和)は、令和6年3月新規学校卒業予定者の求人・求職・就職内定状況(令和6年1月末現在)を取りまとめました。その概要は以下のとおりです。

○高校新卒者(第1表)

- ・就職内定率 95.1% (前年同月比0.1ポイント上昇)
- ・就職内定者数 1,025人 (同6.1%減少)
- ・求職者数 1,078人 (同6.2%減少)
- ・求人数 4,571人 (同10.4%増加)
- ・求人倍率 4.24倍 (同0.64ポイント上昇)

○大学新卒者(第2表)

- ・就職内定率 83.1% (前年同月比7.1ポイント上昇)
- ・就職内定者数 1,068人 (同4.6%増加)
- ・求職者数 1,285人 (同4.3%減少)

【新卒者に対する就職支援】

香川労働局は、未内定者の就職実現のために、新卒者等の就職支援に特化した高松新卒応援ハローワークをはじめ県下のハローワークに配置した就職支援ナビゲーターによる個別支援を実施します。

- ・学校と連携した生徒や学校のニーズに応じた職業相談の実施(出張相談)
- ・自己理解促進のための適性検査等のアセスメントツールの活用
- ・事業所情報や最新の求人情報の提供
- ・希望に沿った求人開拓や事業所見学のサポート
- ・模擬面接や応募書類添削の実施
- ・採用選考後の継続したフォローの実施

(第1表) この調査は、中学校については県内全ての中学校(79校)、高等学校については県内全ての高等学校(全日制・定時制、専攻科を含む)及び特別支援学校高等部(専攻科を含む)(52校)を対象とし、学校からの報告等により就職状況を取りまとめたものです。(1月末現在)

(第2表) この調査は、香川労働局管内の大学等31校(訓練大学1校、専修学校20校、高専2校、短大3校、大学5校)について、学校からの報告により求人・求職状況等を取りまとめたものです。(1月末現在)

専修学校については、職業安定法第33条の2に該当する学校のみを対象としています。

(注1) データを転載・公表する際は、職業安定課(087-811-8922)までご確認ください。

(注2) 求職者数、就職内定者数、未内定者数の各データは、学校又はハローワークの紹介を希望する者に係る数値です。

(注3) 求人数のデータは、中学校、高等学校については、香川県内のハローワークへ申し込まれた求人数、大学等については、各大学等へ申し込まれた求人の総数です。

(参考)

求職動向報告・調査(令和5年5月実施)より

中学卒業予定者数	8,613人	(前年	8,616人)
高校卒業予定者数	8,028人	(前年	8,466人)

学校便覧作成時の調査(令和5年5月実施)より

訓練大学卒業予定者数	134人	(前年	152人)
専修学校卒業予定者数	1,255人	(前年	1,181人)
高専卒業予定者数	326人	(前年	314人)
短大卒業予定者数	339人	(前年	338人)
大学卒業予定者数	2,594人	(前年	2,647人)

中学・高校新卒者のハローワーク求人に係る求人・求職・就職内定状況

転載・公表等解禁日注意(注1)

香川労働局

区 分		令和6年3月卒(令和6年1月末現在)			令和5年3月卒(令和5年1月末現在)			対前年 増減率・差	
		計	男	女	計	男	女		
中 学	①求職者数(人)	計	5	4	1	1	1	0	400.0 %
		県内	4	3	1	1	1	0	300.0 %
		県外	1	1	0	0	0	0	— %
	②求人数(人)	計	0			9			▲ 100.0 %
	③就職内定者数 (人)	計	0	0	0	0	0	0	— %
		県内	0	0	0	0	0	0	— %
県外		0	0	0	0	0	0	— %	
④未内定者数(人)	計	5	4	1	1	1	0	400.0 %	
	県内	4	3	1	1	1	0	300.0 %	
	県外	1	1	0	0	0	0	— %	
⑤求人倍率(倍)	計	0.00			9.00			▲ 9.0 P	
校 ⑥就職内定率(%) (③/①*100)	計	0.0	0.0	0.0	0.0	0.0	—	0.0 P	
	県内	0.0	0.0	0.0	0.0	0.0	—	0.0 P	
	県外	0.0	0.0	—	—	—	—	— P	
高 等 学 校	①求職者数(人)	計	1,078	619	459	1,149	696	453	▲ 6.2 %
		県内	935	530	405	1,024	608	416	▲ 8.7 %
		県外	143	89	54	125	88	37	14.4 %
	②求人数(人)	計	4,571			4,140			10.4 %
	③就職内定者数 (人)	計	1,025	594	431	1,092	668	424	▲ 6.1 %
		県内	885	505	380	973	581	392	▲ 9.0 %
県外		140	89	51	119	87	32	17.6 %	
④未内定者数(人)	計	53	25	28	57	28	29	▲ 7.0 %	
	県内	50	25	25	51	27	24	▲ 2.0 %	
	県外	3	0	3	6	1	5	▲ 50.0 %	
⑤求人倍率(倍)	計	4.24			3.60			0.64 P	
校 ⑥就職内定率(%) (③/①*100)	計	95.1	96.0	93.9	95.0	96.0	93.6	0.1 P	
	県内	94.7	95.3	93.8	95.0	95.6	94.2	▲ 0.3 P	
	県外	97.9	100.0	94.4	95.2	98.9	86.5	2.7 P	

大学等新卒者の求人・求職・就職内定状況

転載・公表等解禁日注意(注1)

香川労働局

区 分		令和6年3月卒(令和6年1月末現在)			令和5年3月卒(令和5年1月末現在)			対前年 増減率・差	
		計	男	女	計	男	女		
大 学	①求職者数(人)	計	1,285	758	527	1,343	776	567	▲ 4.3 %
		県内	423	205	218	500	255	245	▲ 15.4 %
		県外	862	553	309	843	521	322	2.3 %
	②求人数(人)	計	78,103			56,219			38.9 %
		県内	2,706			2,361			14.6 %
		県外	75,397			53,858			40.0 %
	③就職内定者数 (人)	計	1,068	609	459	1,021	574	447	4.6 %
		県内	366	170	196	391	190	201	▲ 6.4 %
		県外	702	439	263	630	384	246	11.4 %
	④求人倍率(倍) (②/①)	計	60.78			41.86			18.92 P
		県内	6.40			4.72			1.68 P
		県外	87.47			63.89			23.58 P
	⑤就職内定率(%) (③/① * 100)	計	83.1	80.3	87.1	76.0	74.0	78.8	7.1 P
		県内	86.5	82.9	89.9	78.2	74.5	82.0	8.3 P
		県外	81.4	79.4	85.1	74.7	73.7	76.4	6.7 P
短 大	①求職者数(人)	計	253	36	217	279	31	248	▲ 9.3 %
		県内	219	28	191	253	28	225	▲ 13.4 %
		県外	34	8	26	26	3	23	30.8 %
	②求人数(人)	計	4,717			4,954			▲ 4.8 %
		県内	1,374			1,421			▲ 3.3 %
		県外	3,343			3,533			▲ 5.4 %
	③就職内定者数 (人)	計	206	25	181	221	20	201	▲ 6.8 %
		県内	179	22	157	201	18	183	▲ 10.9 %
		県外	27	3	24	20	2	18	35.0 %
	④求人倍率(倍) (②/①)	計	18.64			17.76			0.88 P
		県内	6.27			5.62			0.65 P
		県外	98.32			135.88			▲ 37.56 P
	⑤就職内定率(%) (③/① * 100)	計	81.4	69.4	83.4	79.2	64.5	81.0	2.2 P
		県内	81.7	78.6	82.2	79.4	64.3	81.3	2.3 P
		県外	79.4	37.5	92.3	76.9	66.7	78.3	2.5 P

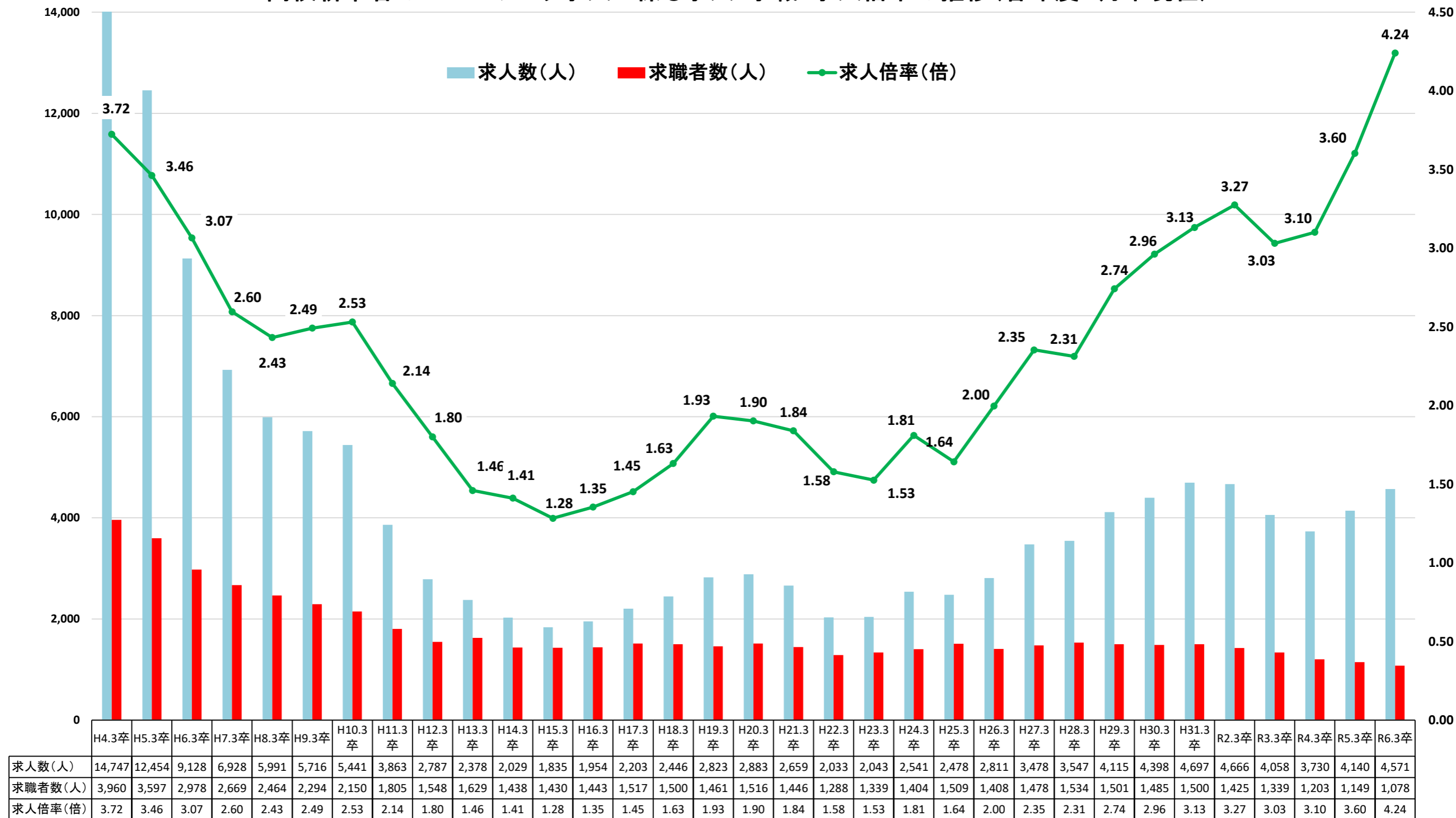
大学等新卒者の求人・求職・就職内定状況

転載・公表等解禁日注意(注1)

香川労働局

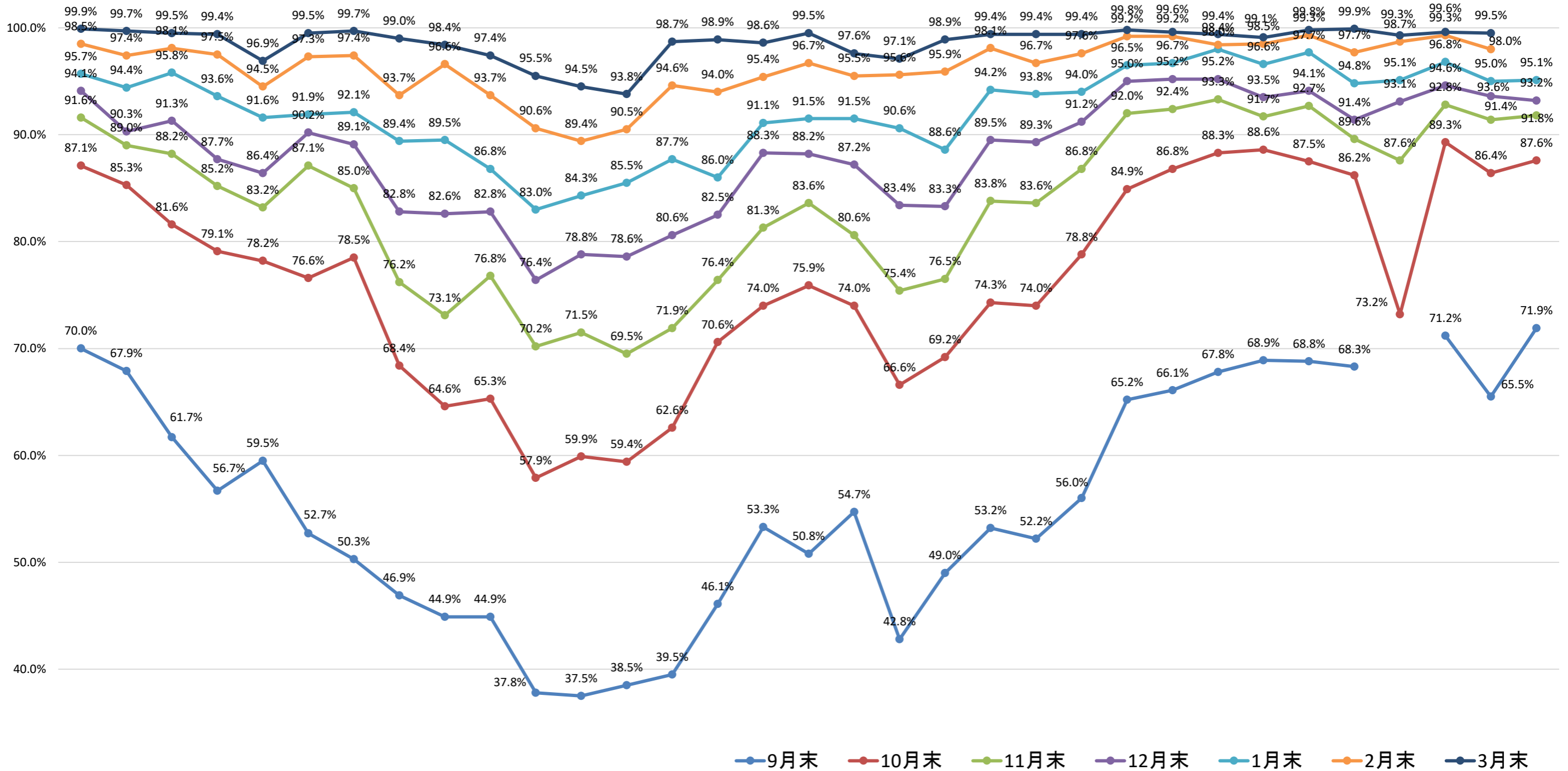
区 分		令和6年3月卒(令和6年1月末現在)			令和5年3月卒(令和5年1月末現在)			対前年 増減率・差	
		計	男	女	計	男	女		
高 専	①求職者数(人)	計	196	166	30	159	134	25	23.3 %
		県内	70	63	7	63	52	11	11.1 %
		県外	126	103	23	96	82	14	31.3 %
	②求人数(人)	計	3,267			2,941			11.1 %
		県内	371			281			32.0 %
		県外	2,896			2,660			8.9 %
	③就職内定者数 (人)	計	191	161	30	156	131	25	22.4 %
		県内	69	62	7	63	52	11	9.5 %
		県外	122	99	23	93	79	14	31.2 %
	④求人倍率(倍) (②/①)	計	16.67			18.50			▲ 1.83 P
		県内	5.30			4.46			0.84 P
		県外	22.98			27.71			▲ 4.73 P
	⑤就職内定率(%) (③/① * 100)	計	97.4	97.0	100.0	98.1	97.8	100.0	▲ 0.7 P
		県内	98.6	98.4	100.0	100.0	100.0	100.0	▲ 1.4 P
		県外	96.8	96.1	100.0	96.9	96.3	100.0	▲ 0.1 P
専 修 学 校	①求職者数(人)	計	1,133	449	684	1,056	445	611	7.3 %
		県内	791	307	484	775	308	467	2.1 %
		県外	342	142	200	281	137	144	21.7 %
	②求人数(人)	計	21,717			20,207			7.5 %
		県内	2,652			2,655			▲ 0.1 %
		県外	19,065			17,552			8.6 %
	③就職内定者数 (人)	計	1,004	369	635	875	345	530	14.7 %
		県内	686	243	443	622	227	395	10.3 %
		県外	318	126	192	253	118	135	25.7 %
	④求人倍率(倍) (②/①)	計	19.17			19.14			0.03 P
		県内	3.35			3.43			▲ 0.08 P
		県外	55.75			62.46			▲ 6.71 P
	⑤就職内定率(%) (③/① * 100)	計	88.6	82.2	92.8	82.9	77.5	86.7	5.7 P
		県内	86.7	79.2	91.5	80.3	73.7	84.6	6.4 P
		県外	93.0	88.7	96.0	90.0	86.1	93.8	3.0 P
訓 練 大 学	①求職者数(人)	計	72	68	4	90	86	4	▲ 20.0 %
		県内	32	30	2	44	42	2	▲ 27.3 %
		県外	40	38	2	46	44	2	▲ 13.0 %
	②求人数(人)	計	1,262			1,056			19.5 %
		県内	326			256			27.3 %
		県外	936			800			17.0 %
	③就職内定者数 (人)	計	72	68	4	87	83	4	▲ 17.2 %
		県内	32	30	2	42	40	2	▲ 23.8 %
		県外	40	38	2	45	43	2	▲ 11.1 %
	④求人倍率(倍) (②/①)	計	17.53			11.73			5.80 P
		県内	10.19			5.82			4.37 P
		県外	23.40			17.39			6.01 P
	⑤就職内定率(%) (③/① * 100)	計	100.0	100.0	100.0	96.7	96.5	100.0	3.3 P
		県内	100.0	100.0	100.0	95.5	95.2	100.0	4.5 P
		県外	100.0	100.0	100.0	97.8	97.7	100.0	2.2 P

高校新卒者のハローワーク求人に係る求人・求職・求人倍率の推移(各年度1月末現在)



注1 「求職者数」とは、学校又はハローワークの紹介を希望する者の数であり、「求人人数」とは、香川県内のハローワークに申し込まれた求人の総数である。

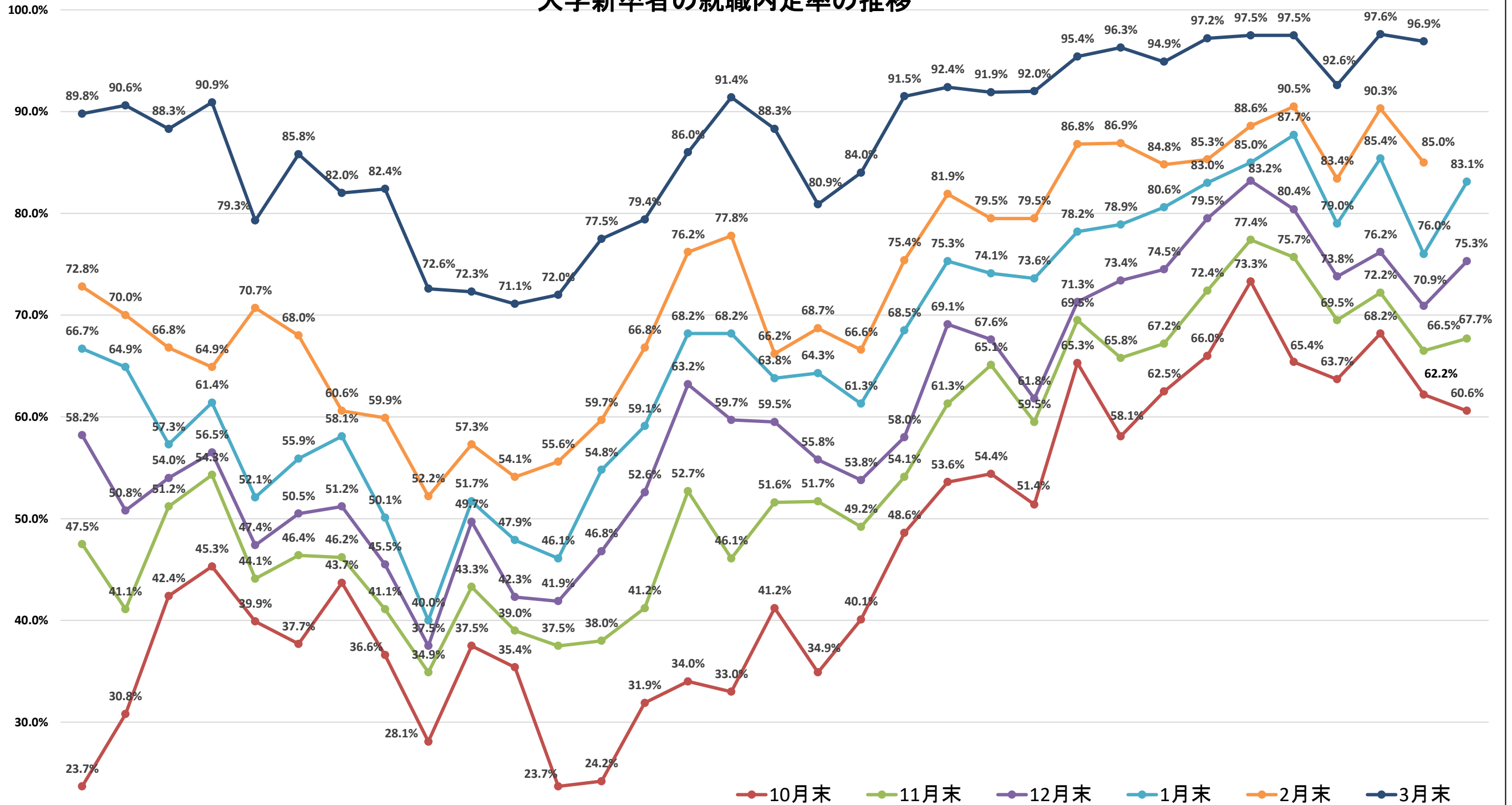
高校新卒者のハローワーク求人に係る就職内定率の推移



	H4.3卒	H5.3卒	H6.3卒	H7.3卒	H8.3卒	H9.3卒	H10.3卒	H11.3卒	H12.3卒	H13.3卒	H14.3卒	H15.3卒	H16.3卒	H17.3卒	H18.3卒	H19.3卒	H20.3卒	H21.3卒	H22.3卒	H23.3卒	H24.3卒	H25.3卒	H26.3卒	H27.3卒	H28.3卒	H29.3卒	H30.3卒	H31.3卒	R2.3卒	R3.3卒	R4.3卒	R5.3卒	R6.3卒	
9月末	70.0%	67.9%	61.7%	56.7%	59.5%	52.7%	50.3%	46.9%	44.9%	44.9%	37.8%	37.5%	38.5%	39.5%	46.1%	53.3%	50.8%	54.7%	42.8%	49.0%	53.2%	52.2%	56.0%	65.2%	66.1%	67.8%	68.9%	68.8%	68.3%		71.2%	65.5%	71.9%	
10月末	87.1%	85.3%	81.6%	79.1%	78.2%	76.6%	78.5%	68.4%	64.6%	65.3%	57.9%	59.9%	59.4%	62.6%	70.6%	74.0%	75.9%	74.0%	66.6%	69.2%	74.3%	74.0%	78.8%	84.9%	86.8%	88.3%	88.6%	87.5%	86.2%	73.2%	89.3%	86.4%	87.6%	
11月末	91.6%	89.0%	88.2%	85.2%	83.2%	87.1%	85.0%	76.2%	73.1%	76.8%	70.2%	71.5%	69.5%	71.9%	76.4%	81.3%	83.6%	80.6%	75.4%	76.5%	83.8%	83.6%	86.8%	92.0%	92.4%	93.3%	91.7%	92.7%	89.6%	87.6%	92.8%	91.4%	91.8%	
12月末	94.1%	90.3%	91.3%	87.7%	86.4%	90.2%	89.1%	82.8%	82.6%	82.8%	76.4%	78.8%	78.6%	80.6%	82.5%	88.3%	88.2%	87.2%	83.4%	83.3%	89.5%	89.3%	91.2%	95.0%	95.2%	95.2%	93.5%	94.1%	91.4%	93.1%	94.6%	93.6%	93.2%	
1月末	95.7%	94.4%	95.8%	93.6%	91.6%	91.9%	92.1%	89.4%	89.5%	86.8%	83.0%	84.3%	85.5%	87.7%	86.0%	91.1%	91.5%	91.5%	90.6%	88.6%	94.2%	93.8%	94.0%	96.5%	96.7%	98.0%	96.6%	97.7%	94.8%	95.1%	96.8%	95.0%	95.1%	
2月末	98.5%	97.4%	98.1%	97.5%	94.5%	97.3%	97.4%	93.7%	96.6%	93.7%	90.6%	89.4%	90.5%	94.6%	94.0%	95.4%	96.7%	95.5%	95.6%	95.9%	98.1%	96.7%	97.6%	99.2%	99.2%	98.4%	98.5%	97.7%	97.7%	98.7%	99.3%	98.0%		
3月末	99.9%	99.7%	99.5%	99.4%	96.9%	99.5%	99.7%	99.0%	98.4%	97.4%	95.5%	94.5%	93.8%	98.7%	98.9%	98.6%	99.5%	97.6%	97.1%	98.9%	99.4%	99.4%	99.4%	99.8%	99.6%	99.4%	99.1%	99.8%	99.9%	99.3%	99.6%	99.5%		

注1 令和3年3月卒の数値については、新型コロナウイルス感染症の感染拡大の影響により、選考・内定開始期日等の変更があったため、9月末における内定者なし。

大学新卒者の就職内定率の推移



	H4.3卒	H5.3卒	H6.3卒	H7.3卒	H8.3卒	H9.3卒	H10.3卒	H11.3卒	H12.3卒	H13.3卒	H14.3卒	H15.3卒	H16.3卒	H17.3卒	H18.3卒	H19.3卒	H20.3卒	H21.3卒	H22.3卒	H23.3卒	H24.3卒	H25.3卒	H26.3卒	H27.3卒	H28.3卒	H29.3卒	H30.3卒	H31.3卒	R2.3卒	R3.3卒	R4.3卒	R5.3卒	R6.3卒
10月末	23.7%	30.8%	42.4%	45.3%	39.9%	37.7%	43.7%	36.6%	28.1%	37.5%	35.4%	23.7%	24.2%	31.9%	34.0%	33.0%	41.2%	34.9%	40.1%	48.6%	53.6%	54.4%	51.4%	65.3%	58.1%	62.5%	66.0%	73.3%	65.4%	63.7%	68.2%	62.2%	60.6%
11月末	47.5%	41.1%	51.2%	54.3%	44.1%	46.4%	46.2%	41.1%	34.9%	43.3%	39.0%	37.5%	38.0%	41.2%	52.7%	46.1%	51.6%	51.7%	49.2%	54.1%	61.3%	65.1%	59.5%	69.5%	65.8%	67.2%	72.4%	77.4%	75.7%	69.5%	72.2%	66.5%	67.7%
12月末	58.2%	50.8%	54.0%	56.5%	47.4%	50.5%	51.2%	45.5%	37.5%	49.7%	42.3%	41.9%	46.8%	52.6%	63.2%	59.7%	59.5%	55.8%	53.8%	58.0%	69.1%	67.6%	61.8%	71.3%	73.4%	74.5%	79.5%	83.2%	80.4%	73.8%	76.2%	70.9%	75.3%
1月末	66.7%	64.9%	57.3%	61.4%	52.1%	55.9%	58.1%	50.1%	40.0%	51.7%	47.9%	46.1%	54.8%	59.1%	68.2%	68.2%	63.8%	64.3%	61.3%	68.5%	75.3%	74.1%	73.6%	78.2%	78.9%	80.6%	83.0%	85.0%	87.7%	79.0%	85.4%	76.0%	83.1%
2月末	72.8%	70.0%	66.8%	64.9%	70.7%	68.0%	60.6%	59.9%	52.2%	57.3%	54.1%	55.6%	59.7%	66.8%	76.2%	77.8%	66.2%	68.7%	66.6%	75.4%	81.9%	79.5%	79.5%	86.8%	86.9%	84.8%	85.3%	88.6%	90.5%	83.4%	90.3%	85.0%	
3月末	89.8%	90.6%	88.3%	90.9%	79.3%	85.8%	82.0%	82.4%	72.6%	72.3%	71.1%	72.0%	77.5%	79.4%	86.0%	91.4%	88.3%	80.9%	84.0%	91.5%	92.4%	91.9%	92.0%	95.4%	96.3%	94.9%	97.2%	97.5%	97.5%	92.6%	97.6%	96.9%	