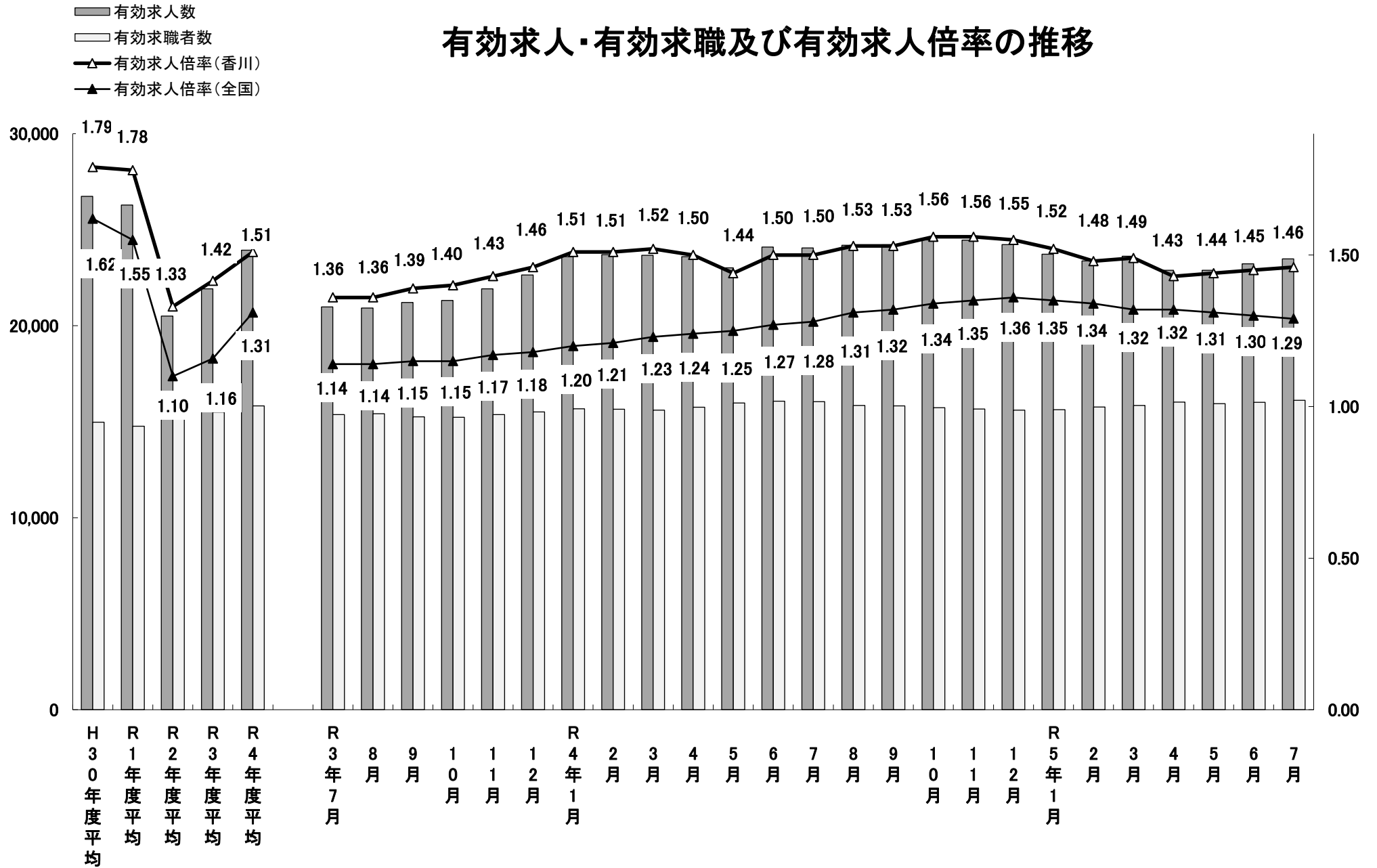


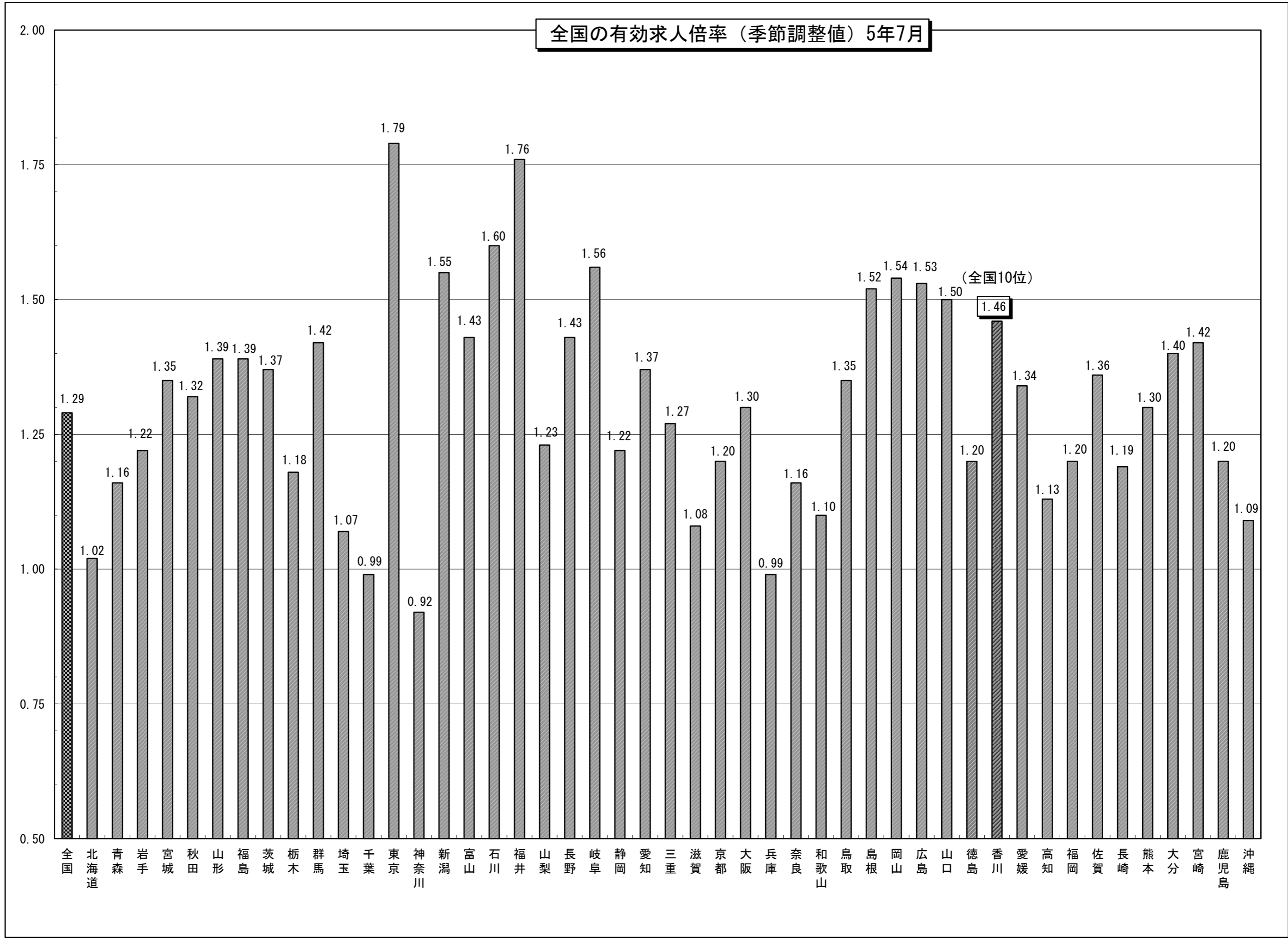
有効求人・有効求職及び有効求人倍率の推移



(注) 1. 月次の数値は季節調整値。なお、令和4年12月以前の数値は新季節指数により改訂されている。

2. パートを含む。

	有効求人倍率	
	(倍)	順位
全 国	1.29	
北 海 道	1.02	44
青 森	1.16	37
岩 手	1.22	29
宮 城	1.35	21
秋 田	1.32	24
山 形	1.39	16
福 島	1.39	16
茨 城	1.37	18
栃 木	1.18	36
群 馬	1.42	13
埼 玉	1.07	43
千 葉	0.99	45
東 京	1.79	1
神 奈 川	0.92	47
新 潟	1.55	5
富 山	1.43	11
石 川	1.60	3
福 井	1.76	2
山 梨	1.23	28
長 野	1.43	11
岐 阜	1.56	4
静 岡	1.22	29
愛 知	1.37	18
三 重	1.27	27
滋 賀	1.08	42
京 都	1.20	31
大 阪	1.30	25
兵 庫	0.99	45
奈 良	1.16	37
和 歌 山	1.10	40
鳥 取	1.35	21
島 根	1.52	8
岡 山	1.54	6
広 島	1.53	7
山 口	1.50	9
徳 島	1.20	31
香 川	1.46	10
愛 媛	1.34	23
高 知	1.13	39
福 岡	1.20	31
佐 賀	1.36	20
長 崎	1.19	35
熊 本	1.30	25
大 分	1.40	15
宮 崎	1.42	13
鹿 児 島	1.20	31
沖 縄	1.09	41



(注) 新規学卒者を除きパートタイムを含む。

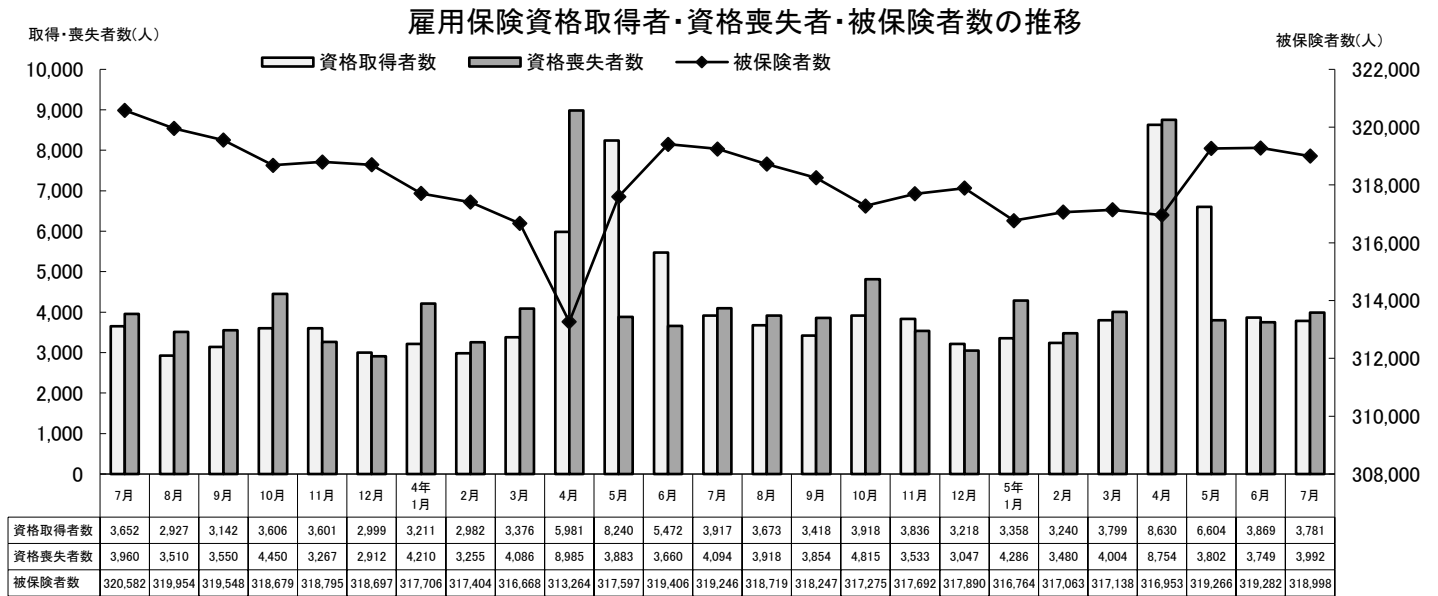
正社員の職業紹介状況

年 月	全体の有効求人倍率 (季調値)	正社員有効求人倍率	新規求人数					有効求職者			就職件数			充足率			就職率(有効)		
			合計	正社員	非正社員	構成比		合計	常用フルタイム	パート 臨時・季節	合計	正社員	非正社員	合計	正社員	非正社員	合計	常用フルタイム	パート 臨時・季節
						正社員	非正社員												
30年度平均	-	1.34	9,515	4,350	5,166	45.7	54.3	14,980	9,318	5,662	1,480	684	796	15.5	15.7	15.4	9.9	7.3	14.1
元年度平均	-	1.35	9,285	4,261	5,025	45.9	54.1	14,761	9,120	5,640	1,431	654	777	15.4	15.3	15.5	9.7	7.2	13.8
2年度平均	-	1.08	7,266	3,503	3,763	48.2	51.8	15,413	9,469	5,944	1,205	537	668	16.6	15.3	17.8	7.8	5.7	11.2
3年度平均	-	1.16	7,903	3,817	4,085	48.3	51.7	15,495	9,390	6,105	1,220	552	669	15.4	14.4	16.4	7.9	5.9	11.0
4年度平均	-	1.22	8,459	3,992	4,467	47.2	52.8	15,822	9,507	6,315	1,220	539	681	14.4	13.5	15.2	7.7	5.7	10.8
3年 7月	1.36	1.10	7,440	3,766	3,674	50.6	49.4	15,347	9,301	6,046	1,097	527	570	14.7	14.0	15.5	7.1	5.7	9.4
8月	1.36	1.10	6,975	3,588	3,387	51.4	48.6	15,246	9,321	5,925	1,065	532	533	15.3	14.8	15.7	7.0	5.7	9.0
9月	1.39	1.15	7,381	3,686	3,695	49.9	50.1	15,149	9,240	5,909	1,195	569	626	16.2	15.4	16.9	7.9	6.2	10.6
10月	1.40	1.17	8,203	3,959	4,244	48.3	51.7	15,173	9,185	5,988	1,255	603	652	15.3	15.2	15.4	8.3	6.6	10.9
11月	1.43	1.21	7,837	3,821	4,016	48.8	51.2	14,812	8,945	5,867	1,135	517	618	14.5	13.5	15.4	7.7	5.8	10.5
12月	1.46	1.30	7,861	3,883	3,978	49.4	50.6	14,116	8,568	5,548	1,007	451	556	12.8	11.6	14.0	7.1	5.3	10.0
4年 1月	1.51	1.30	10,540	4,450	6,090	42.2	57.8	14,824	9,076	5,748	1,030	515	515	9.8	11.6	8.5	6.9	5.7	9.0
2月	1.51	1.24	8,654	4,017	4,637	46.4	53.6	15,566	9,611	5,955	1,258	506	752	14.5	12.6	16.2	8.1	5.3	12.6
3月	1.52	1.18	8,224	3,862	4,362	47.0	53.0	16,340	10,102	6,238	1,672	651	1,021	20.3	16.9	23.4	10.2	6.4	16.4
4月	1.50	1.16	8,277	4,182	4,095	50.5	49.5	16,974	10,113	6,861	1,173	525	648	14.2	12.6	15.8	6.9	5.2	9.4
5月	1.44	1.11	7,577	3,633	3,944	47.9	52.1	16,933	10,032	6,901	1,276	536	740	16.8	14.8	18.8	7.5	5.3	10.7
6月	1.50	1.19	8,888	4,389	4,499	49.4	50.6	16,646	9,882	6,764	1,325	590	735	14.9	13.4	16.3	8.0	6.0	10.9
7月	1.50	1.20	8,127	4,032	4,095	49.6	50.4	16,014	9,641	6,373	1,168	515	653	14.4	12.8	15.9	7.3	5.3	10.2
8月	1.53	1.19	7,803	3,449	4,354	44.2	55.8	15,765	9,589	6,176	1,068	540	528	13.7	15.7	12.1	6.8	5.6	8.5
9月	1.53	1.20	8,551	4,246	4,305	49.7	50.3	15,728	9,500	6,228	1,201	568	633	14.0	13.4	14.7	7.6	6.0	10.2
10月	1.56	1.26	8,875	4,390	4,485	49.5	50.5	15,572	9,310	6,262	1,204	575	629	13.6	13.1	14.0	7.7	6.2	10.0
11月	1.56	1.32	8,354	3,724	4,630	44.6	55.4	15,082	9,026	6,056	1,168	533	635	14.0	14.3	13.7	7.7	5.9	10.5
12月	1.55	1.33	7,997	3,678	4,319	46.0	54.0	14,144	8,531	5,613	1,053	504	549	13.2	13.7	12.7	7.4	5.9	9.8
5年 1月	1.52	1.27	10,294	4,369	5,925	42.4	57.6	14,794	8,986	5,808	963	494	469	9.4	11.3	7.9	6.5	5.5	8.1
2月	1.48	1.21	8,325	3,742	4,583	44.9	55.1	15,724	9,560	6,164	1,332	508	824	16.0	13.6	18.0	8.5	5.3	13.4
3月	1.49	1.20	8,443	4,071	4,372	48.2	51.8	16,485	9,913	6,572	1,712	585	1,127	20.3	14.4	25.8	10.4	5.9	17.1
4月	1.43	1.14	7,689	3,889	3,800	50.6	49.4	17,225	10,014	7,211	1,330	582	748	17.3	15.0	19.7	7.7	5.8	10.4
5月	1.44	1.12	7,618	3,521	4,097	46.2	53.8	17,033	9,901	7,132	1,260	551	709	16.5	15.6	17.3	7.4	5.6	9.9
6月	1.45	1.13	8,238	3,904	4,334	47.4	52.6	16,641	9,699	6,942	1,235	551	684	15.0	14.1	15.8	7.4	5.7	9.9
7月	1.46	1.17	8,043	4,066	3,977	50.6	49.4	16,139	9,479	6,660	1,094	468	626	13.6	11.5	15.7	6.8	4.9	9.4
(%, ポイント)	P	P	%	%	%	P	P	%	%	%	%	%	%	P	P	P	P	P	P
前年同月比(差)	-	▲ 0.03	▲ 1.0	0.8	▲ 2.9	1.0	▲ 1.0	0.8	▲ 1.7	4.5	▲ 6.3	▲ 9.1	▲ 4.1	▲ 0.8	▲ 1.3	▲ 0.2	▲ 0.5	▲ 0.4	▲ 0.8

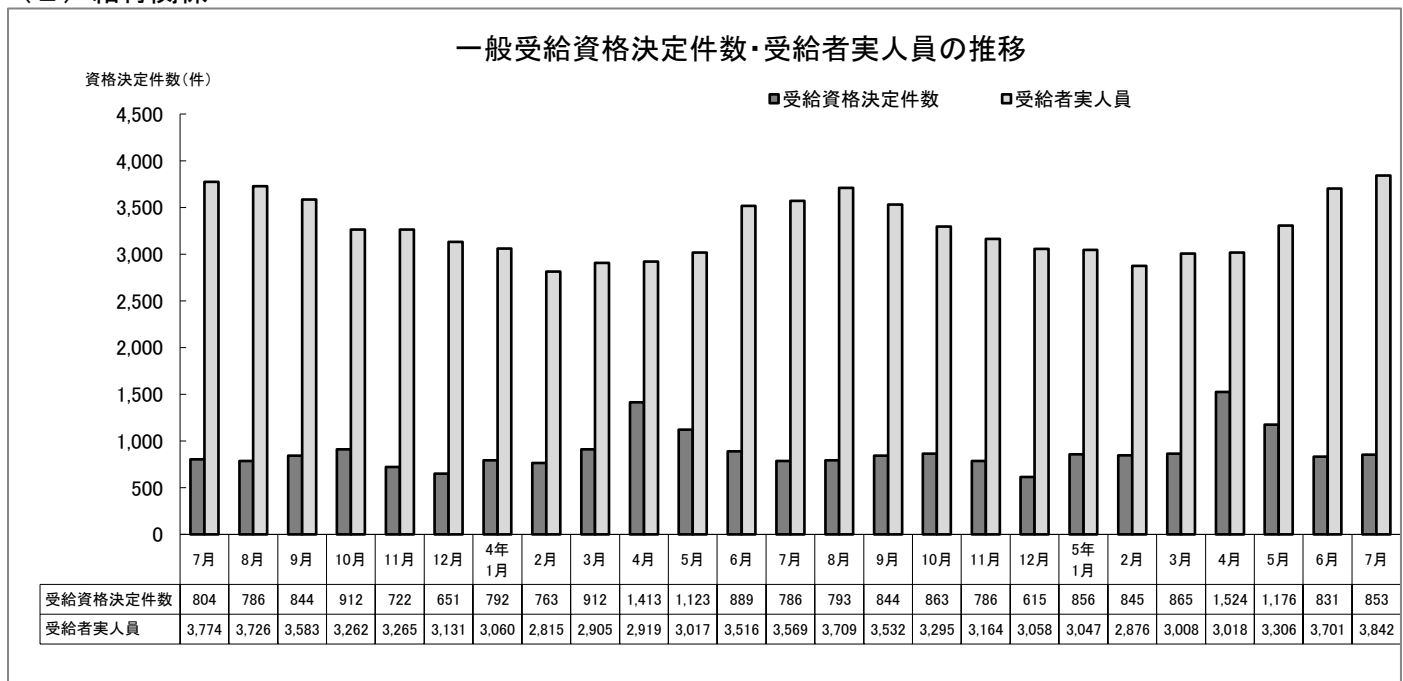
(注) 1. 全体の有効求人倍率は季節調整値。なお、令和4年12月以前の数値は新季節指数により改定されている。その他はすべて原数値。
 2. 正社員有効求人倍率=正社員有効求人数/常用フルタイム有効求職者数。なお、常用フルタイム有効求職者にはフルタイムの派遣労働者や契約社員を希望する者も含まれるため、厳密な意味での正社員有効求人倍率より低い値となる。
 3. 充足率=就職件数/新規求人数×100。
 4. 就職率(有効)=就職件数/有効求職者×100。

雇用保険の状況

(1) 適用関係



(2) 給付関係



令和5年 7月分

	被保険者数	資格取得者数	資格喪失者数	資格決定件数	受給者実人員
全国	45,080,807	628,126	609,158	105,886	465,311
香川	318,998	3,781	3,992	853	3,842

※…受給資格決定件数については、速報値であり、修正があり得る。