

株式会社パルシー

(労働者派遣許可番号：派 37-300275)

TEL 087-802-2545

人材
派遣

Palsee

採用担当 吉川(キッカワ) まで
お気軽に お問い合わせ下さい

パルシー 高松

で、検索!



《 特徴的な取組 》

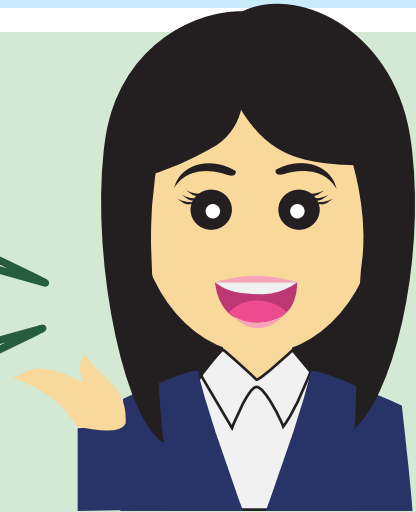
香川県の地元企業のお仕事紹介に特化した地域密着型!

人材派遣でのお仕事だけでなく、紹介予定派遣も
多数取り扱っております。

安心のキャリアカウンセリング

ブランクのある方、初めての業種への応募で不安のある方の
疑問にもしっかりお応えします。
教育訓練、アドバイス、サポートも致します。

《 サービス内容・取扱職種 》

自分のライフスタイルに合わせて働きたい、
ゆくゆくは正社員で働きたい、など、ご希望に沿った
お仕事を選べます。事務・営業・接客販売・製造業・配送・介護・看護師
などの求人を、幅広く取り扱っております。

《 ご利用手続き 》

ネット応募
またはお電話にて
当社へご連絡
下さいパルシー
事務所にて
登録 面談
致しますご紹介
企業にて
担当同行のもと
職場見学お仕事
スタート
就業開始
となります就業開始後も
細やかな連絡
アフターフォロー
を致します。所在地：〒760-0074 香川県高松市桜町1丁目10-2 ハルクビル2階
高松市保健所隣 JR 栗林駅、琴電栗林公園駅より徒歩2~3分 駐車場あります
営業時間：平日 9:00 ~ 18:00
連絡先：087-802-2545<https://palsee1843.amebaownd.com>

作成年月日：2023年5月8日

