

香川労働局 発表  
令和5年4月27日（木）

香川労働局職業安定部職業安定課  
課長 平見 聡明  
職業紹介主任 小林 孝則  
(電話) 087-811-8922  
HP <https://jsite.mhlw.go.jp/kagawa-roudoukyoku/>

## 令和5年3月新規学卒者の求人・求職・就職内定状況 (令和5年3月末現在)

**高卒内定率 99.5% 大卒内定率 96.9%**

香川労働局(局長:栗尾 保和)は、令和5年3月新規学卒者の求人・求職・就職内定状況(令和5年3月末現在)を取りまとめました。その概要は以下のとおりです。

### 1 高校新卒者(第1表)

(1)就職内定率	99.5%	(前年同月比 0.1 ポイント低下)
(2)求職者数	1,159 人	(同 4.4%減少)
(3)求人数	4,150 人	(同 11.0%増加)
(4)就職内定者数	1,153 人	(同 4.5%減少)
(5)求人倍率	3.58 倍	(同 0.50 ポイント上昇)

### 2 大学新卒者(第2表)

(1)就職内定率	96.9%	(前年同月比 0.7 ポイント低下)
(2)求職者数	1,193 人	(同 5.0%増加)
(3)求人数	56,866 人	(同 125.4%増加)
(4)就職内定者数	1,156 人	(同 4.2%増加)
(5)求人倍率	47.67 倍	(同 25.46 ポイント上昇)

### 【新卒者に対する就職支援】

香川労働局は、未就職卒業者の1日でも早い就職の実現と就職後の職場定着のために、卒業後も切れ目なく支援を実施しています。

- ① 新卒者専門のハローワークである高松新卒応援ハローワークを中心に、個別支援計画に基づく担当者制による手厚い支援の実施(オンライン相談にも対応)
- ② 地元企業の詳細情報・最新の求人情報の提供、個別求人開拓の実施
- ③ 就職支援ナビゲーターによる就職支援セミナーの実施
- ④ 臨床心理士による心理的ケアの実施(予約制によるカウンセリング)
- ⑤ 就職後の早い段階から、仕事に関する悩み相談等の実施(電話、メール、事業所訪問等)

(第1表) この調査は、中学校については県内全ての中学校(78校)、高等学校については、県内全ての高等学校(全日制・定時制、専攻科を含む)及び特別支援学校高等部(専攻科を含む)(52校)を対象としています。

(第2表) この調査は、香川労働局管内の大学等30校(訓練大学1校、専修学校20校、高専2校、短大2校、大学5校)について、3月末日現在で学校からの報告により求人・求職状況等を取りまとめたものです。

専修学校については、職業安定法第33条の2に該当する学校のみを対象としています。

(注1) 本資料は 4月27日解禁。データを転載・公表する際は、職業安定課(087-811-8922)まで確認のこと。

(注2) 求職者数、就職内定者数、未内定者数の各データは、学校又はハローワークの紹介を希望する者に係る数値です。

(注3) 求人数のデータは、中学校、高等学校については、香川県内のハローワークへ申し込まれた求人数、大学等については、各大学等へ申し込まれた求人の総数です。

(参考)

求職動向報告・調査(令和4年5月実施)より

中学卒業予定者数	8,616人	(前年	8,518人)
高校卒業予定者数	8,466人	(前年	8,431人)

学校便覧作成時の調査(令和4年5月実施)より

訓練大学卒業予定者数	152人	(前年	139人)
専修学校卒業予定者数	1,181人	(前年	1,217人)
高専卒業予定者数	314人	(前年	242人)
短大卒業予定者数	338人	(前年	347人)
大学卒業予定者数	2,647人	(前年	2,541人)

## 中学・高校新卒者のハローワーク求人に係る求人・求職・就職内定状況

転載・公表等解禁日注意(注1)

香川労働局

区 分		令和5年3月卒(令和5年3月末現在)			令和4年3月卒(令和4年3月末現在)			対前年 増減率・差	
		計	男	女	計	男	女		
中 学	①求職者数(人)	計	1	1	0	0	0	0	— %
		県内	1	1	0	0	0	0	— %
		県外	0	0	0	0	0	0	— %
	②求人数(人)	計	9			1			800.0 %
	③就職内定者数 (人)	計	0	0	0	0	0	0	— %
		県内	0	0	0	0	0	0	— %
		県外	0	0	0	0	0	0	— %
	④未内定者数(人)	計	1	1	0	0	0	0	— %
		県内	1	1	0	0	0	0	— %
県外		0	0	0	0	0	0	— %	
⑤求人倍率(倍)	計	9.00			—			— P	
⑥就職内定率(% (③/① * 100))	計	0.0	0.0	—	—	—	—	— P	
	県内	0.0	0.0	—	—	—	—	— P	
	県外	—	—	—	—	—	—	— P	
高 等 学 校	①求職者数(人)	計	1,159	708	451	1,212	758	454	▲ 4.4 %
		県内	1,037	622	415	1,098	669	429	▲ 5.6 %
		県外	122	86	36	114	89	25	7.0 %
	②求人数(人)	計	4,150			3,739			11.0 %
	③就職内定者数 (人)	計	1,153	707	446	1,207	756	451	▲ 4.5 %
		県内	1,033	621	412	1,093	667	426	▲ 5.5 %
		県外	120	86	34	114	89	25	5.3 %
	④未内定者数(人)	計	6	1	5	5	2	3	20.0 %
		県内	4	1	3	5	2	3	▲ 20.0 %
県外		2	0	2	0	0	0	— %	
⑤求人倍率(倍)	計	3.58			3.08			0.50 P	
⑥就職内定率(% (③/① * 100))	計	99.5	99.9	98.9	99.6	99.7	99.3	▲ 0.1 P	
	県内	99.6	99.8	99.3	99.5	99.7	99.3	0.1 P	
	県外	98.4	100.0	94.4	100.0	100.0	100.0	▲ 1.6 P	

## 大学等新卒者の求人・求職・就職内定状況

転載・公表等解禁日注意(注1)

香川労働局

区 分		令和5年3月卒(令和5年3月末現在)			令和4年3月卒(令和4年3月末現在)			対前年 増減率・差	
		計	男	女	計	男	女		
大 学 練 訓	①求職者数(人)	計	88	85	3	84	78	6	4.8%
		県内	43	41	2	38	36	2	13.2%
		県外	45	44	1	46	42	4	▲2.2%
	②求人数(人)	計	1,056			1,034			2.1%
		県内	256			328			▲22.0%
		県外	800			706			13.3%
	③就職内定者数 (人)	計	87	84	3	83	77	6	4.8%
		県内	43	41	2	38	36	2	13.2%
		県外	44	43	1	45	41	4	▲2.2%
	④求人倍率(倍) (②/①)	計	12.00			12.31			▲0.31 P
		県内	5.95			8.63			▲2.68 P
		県外	17.78			15.35			2.43 P
	⑤就職内定率(%) (③/①*100)	計	98.9	98.8	100.0	98.8	98.7	100.0	0.1 P
		県内	100.0	100.0	100.0	100.0	100.0	100.0	0.0 P
		県外	97.8	97.7	100.0	97.8	97.6	100.0	0.0 P
専 修 学 校	①求職者数(人)	計	1,035	434	601	1,061	405	656	▲2.5%
		県内	739	295	444	799	303	496	▲7.5%
		県外	296	139	157	262	102	160	13.0%
	②求人数(人)	計	20,471			22,014			▲7.0%
		県内	2,687			2,744			▲2.1%
		県外	17,784			19,270			▲7.7%
	③就職内定者数 (人)	計	987	407	580	1,005	369	636	▲1.8%
		県内	702	273	429	764	281	483	▲8.1%
		県外	285	134	151	241	88	153	18.3%
	④求人倍率(倍) (②/①)	計	19.78			20.75			▲0.97 P
		県内	3.64			3.43			0.21 P
		県外	60.08			73.55			▲13.47 P
	⑤就職内定率(%) (③/①*100)	計	95.4	93.8	96.5	94.7	91.1	97.0	0.7 P
		県内	95.0	92.5	96.6	95.6	92.7	97.4	▲0.6 P
		県外	96.3	96.4	96.2	92.0	86.3	95.6	4.3 P
高 専	①求職者数(人)	計	159	134	25	176	150	26	▲9.7%
		県内	65	54	11	60	49	11	8.3%
		県外	94	80	14	116	101	15	▲19.0%
	②求人数(人)	計	2,941			3,348			▲12.2%
		県内	281			334			▲15.9%
		県外	2,660			3,014			▲11.7%
	③就職内定者数 (人)	計	159	134	25	173	149	24	▲8.1%
		県内	65	54	11	58	49	9	12.1%
		県外	94	80	14	115	100	15	▲18.3%
	④求人倍率(倍) (②/①)	計	18.50			19.02			▲0.52 P
		県内	4.32			5.57			▲1.25 P
		県外	28.30			25.98			2.32 P
	⑤就職内定率(%) (③/①*100)	計	100.0	100.0	100.0	98.3	99.3	92.3	1.7 P
		県内	100.0	100.0	100.0	96.7	100.0	81.8	3.3 P
		県外	100.0	100.0	100.0	99.1	99.0	100.0	0.9 P

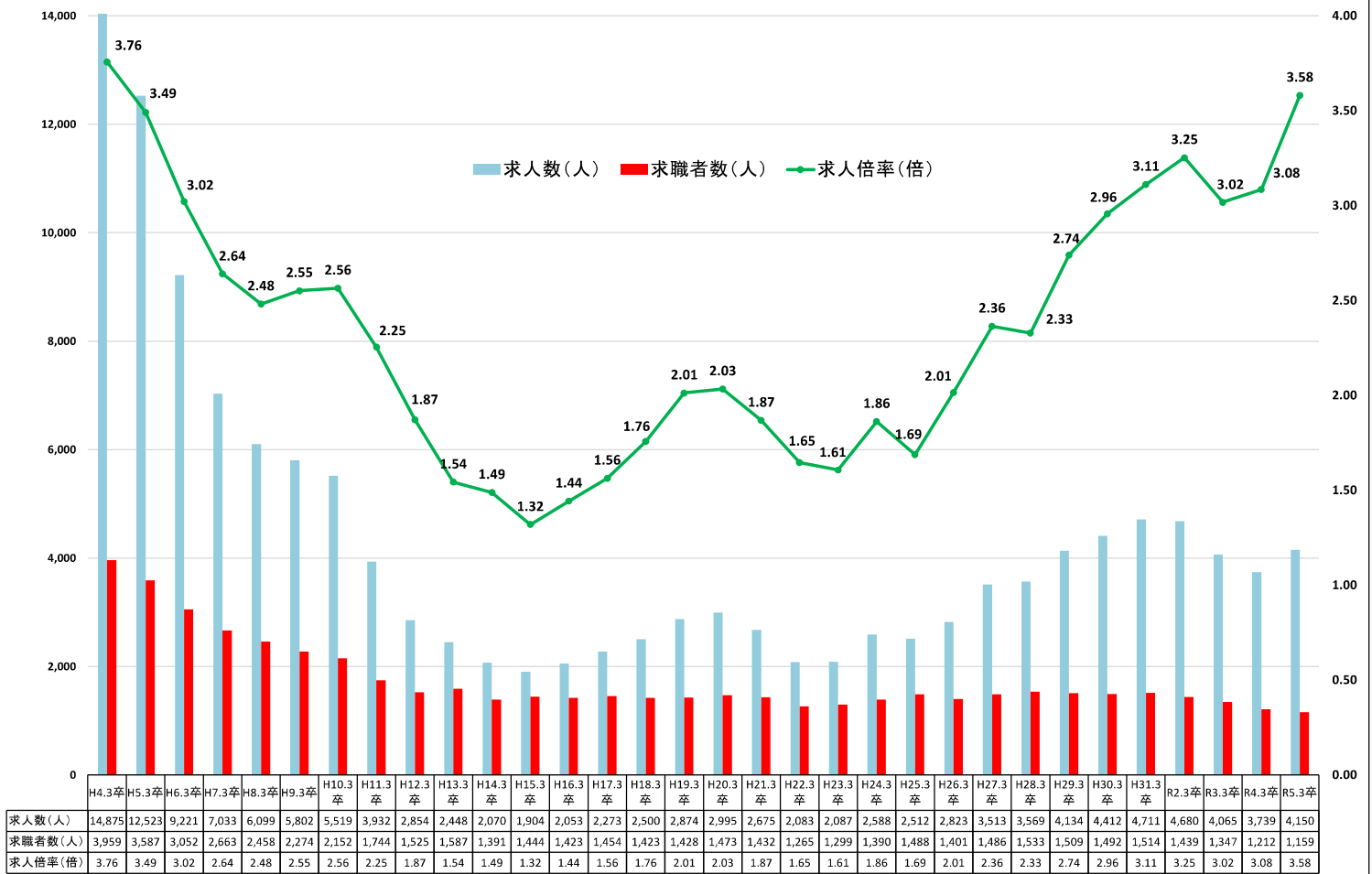
## 大学等新卒者の求人・求職・就職内定状況

転載・公表等解禁日注意(注1)

香川労働局

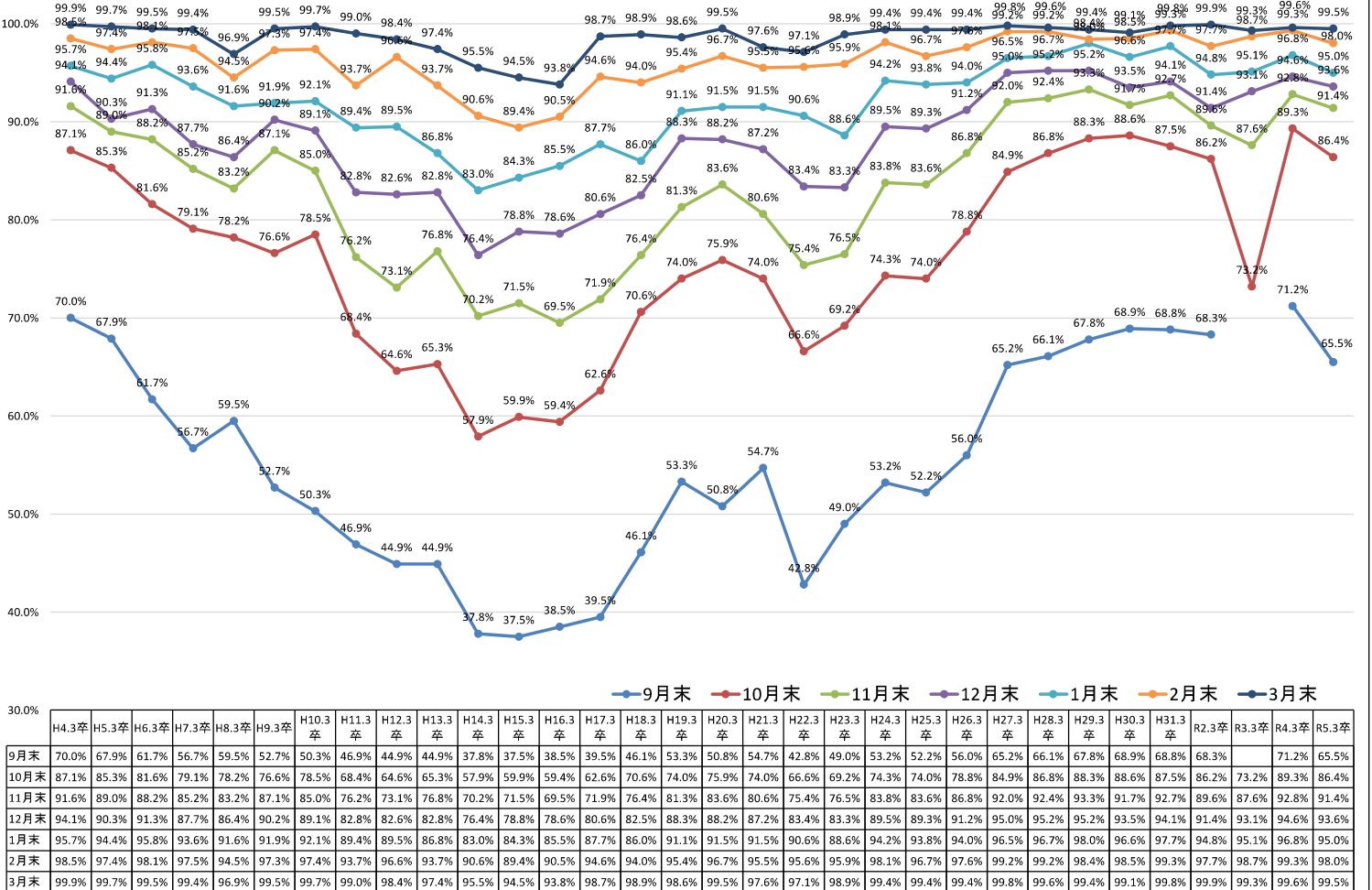
区 分		令和5年3月卒(令和5年3月末現在)			令和4年3月卒(令和4年3月末現在)			対前年 増減率・差	
		計	男	女	計	男	女		
短	①求職者数(人)	計	260	25	235	288	15	273	▲ 9.7 %
		県内	236	22	214	261	10	251	▲ 9.6 %
		県外	24	3	21	27	5	22	▲ 11.1 %
	②求人数(人)	計	5,028			5,292			▲ 5.0 %
		県内	1,458			1,386			5.2 %
		県外	3,570			3,906			▲ 8.6 %
	③就職内定者数 (人)	計	251	21	230	272	11	261	▲ 7.7 %
		県内	228	19	209	250	8	242	▲ 8.8 %
		県外	23	2	21	22	3	19	4.5 %
④求人倍率(倍) (②/①)	計	19.34			18.38			0.96 P	
	県内	6.18			5.31			0.87 P	
	県外	148.75			144.67			4.08 P	
⑤就職内定率(%) (③/① * 100)	計	96.5	84.0	97.9	94.4	73.3	95.6	2.1 P	
	県内	96.6	86.4	97.7	95.8	80.0	96.4	0.8 P	
	県外	95.8	66.7	100.0	81.5	60.0	86.4	14.3 P	
大	①求職者数(人)	計	1,193	681	512	1,136	657	479	5.0 %
		県内	435	216	219	451	237	214	▲ 3.5 %
		県外	758	465	293	685	420	265	10.7 %
	②求人数(人)	計	56,866			25,234			125.4 %
		県内	2,374			2,504			▲ 5.2 %
		県外	54,492			22,730			139.7 %
	③就職内定者数 (人)	計	1,156	657	499	1,109	633	476	4.2 %
		県内	420	208	212	439	229	210	▲ 4.3 %
		県外	736	449	287	670	404	266	9.9 %
④求人倍率(倍) (②/①)	計	47.67			22.21			25.46 P	
	県内	5.46			5.55			▲ 0.09 P	
	県外	71.89			33.18			38.71 P	
⑤就職内定率(%) (③/① * 100)	計	96.9	96.5	97.5	97.6	96.3	99.4	▲ 0.7 P	
	県内	96.6	96.3	96.8	97.3	96.6	98.1	▲ 0.7 P	
	県外	97.1	96.6	98.0	97.8	96.2	100.4	▲ 0.7 P	
学	①求職者数(人)	計	1,193	681	512	1,136	657	479	5.0 %
		県内	435	216	219	451	237	214	▲ 3.5 %
		県外	758	465	293	685	420	265	10.7 %
	②求人数(人)	計	56,866			25,234			125.4 %
		県内	2,374			2,504			▲ 5.2 %
		県外	54,492			22,730			139.7 %
	③就職内定者数 (人)	計	1,156	657	499	1,109	633	476	4.2 %
		県内	420	208	212	439	229	210	▲ 4.3 %
		県外	736	449	287	670	404	266	9.9 %
④求人倍率(倍) (②/①)	計	47.67			22.21			25.46 P	
	県内	5.46			5.55			▲ 0.09 P	
	県外	71.89			33.18			38.71 P	
⑤就職内定率(%) (③/① * 100)	計	96.9	96.5	97.5	97.6	96.3	99.4	▲ 0.7 P	
	県内	96.6	96.3	96.8	97.3	96.6	98.1	▲ 0.7 P	
	県外	97.1	96.6	98.0	97.8	96.2	100.4	▲ 0.7 P	

高校新卒者のハローワーク求人に係る求人・求職・求人倍率の推移(各年度3月末現在)



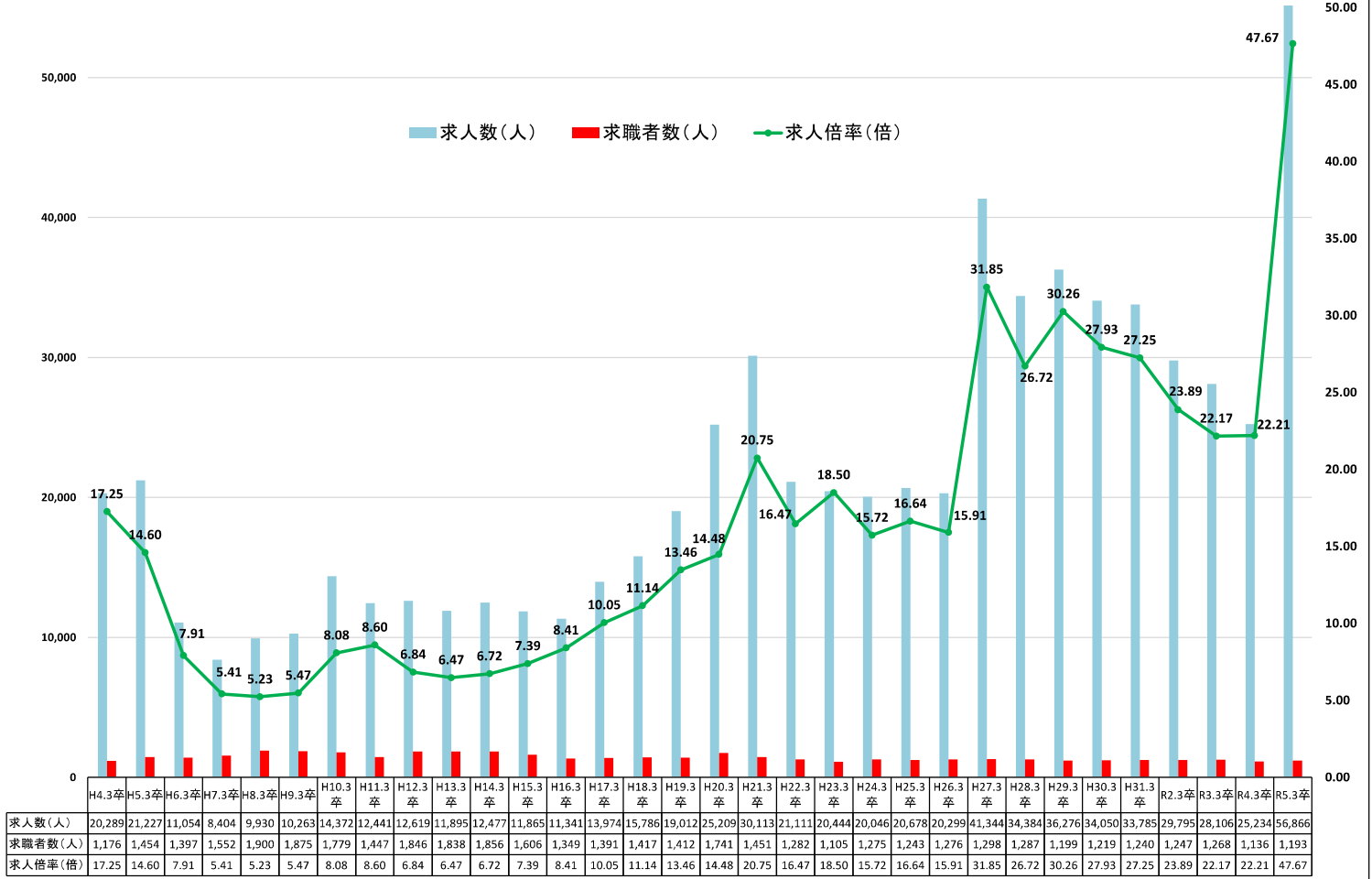
注1 「求職者数」とは、学校又はハローワークの紹介を希望する者の数であり、「求人数」とは、香川県内のハローワークに申し込まれた求人の総数である。

高校新卒者のハローワーク求人に係る就職内定率の推移



注1 令和3年3月卒の数値については、新型コロナウイルス感染症の感染拡大の影響により、選考・内定開始期日等の変更があったため、9月末における内定者なし。

大学新卒者の求人・求職・求人倍率の推移(各年度3月末現在)



注1 「求職者数」とは、学校又はハローワークの紹介を希望する者の数であり、「求人数」とは、各大学に申し込まれた求人の総数である。

大学新卒者の就職内定率の推移

