

香川労働局 発表
令和5年3月31日（金）

香川労働局職業安定部職業安定課
課長 平見 聡明
職業紹介主任 小林 孝則
(電話) 087-811-8922
HP <https://jsite.mhlw.go.jp/kagawa-roudoukyoku/>

令和5年3月新規学校卒業予定者の求人・求職・就職内定状況 (令和5年2月末現在)

高卒内定率 98.0% 大卒内定率 85.0%

香川労働局(局長:松瀬 貴裕)は、令和5年3月新規学校卒業予定者の求人・求職・就職内定状況(令和5年2月末現在)を取りまとめました。その概要は以下のとおりです。

1 高校新卒者(第1表)

(1)就職内定率	98.0%	(前年同月比 1.3ポイント低下)
(2)就職内定者数	1,118人	(同 5.9%減少)
(3)求人数	4,148人	(同 11.0%増加)
(4)求職者数	1,141人	(同 4.6%減少)
(5)求人倍率	3.64倍	(同 0.52ポイント上昇)

2 大学新卒者(第2表)

(1)就職内定率	85.0%	(前年同月比 5.3ポイント低下)
(2)就職内定者数	1,063人	(同 1.7%減少)
(3)求人数	56,716人	(同 125.0%増加)
(4)求職者数	1,251人	(同 4.5%増加)
(5)求人倍率	45.34倍	(同 24.28ポイント上昇)

【新卒者に対する就職支援】

香川労働局は、未内定者の1日でも早い就職の実現のために、以下の取組を中心に、卒業後も切れ目なく支援を実施しています。

- ① 新卒者専門のハローワークである高松新卒応援ハローワークにおいて、担当者制による個別相談の実施(個別支援計画に基づく就職をあきらめさせない手厚い支援)
- ② 就職支援ナビゲーターによる就職支援セミナーの実施
- ③ 学校と連携し、未内定者のニーズに応じた就職支援の実施(オンライン相談にも対応)
- ④ 地元企業の詳細情報・最新の求人情報の提供、個別求人の開拓
- ⑤ 臨床心理士による心理的ケア(予約制によるカウンセリング)

(第1表) この調査は、中学校については県内全ての中学校(78校)、高等学校については、県内全ての高等学校(全日制・定時制、専攻科を含む)及び特別支援学校高等部(専攻科を含む)(52校)を対象としています。

(第2表) この調査は、香川労働局管内の大学等30校(訓練大学1校、専修学校20校、高専2校、短大2校、大学5校)について、2月末日現在で学校からの報告により求人・求職状況等を取りまとめたものです。

専修学校については、職業安定法第33条の2に該当する学校のみを対象としています。

(注1) 本資料は **3月31日解禁**。データを転載・公表する際は、職業安定課(087-811-8922)まで確認のこと。

(注2) 求職者数、就職内定者数、未内定者数の各データは、学校又はハローワークの紹介を希望する者に係る数値です。

(注3) 求人数のデータは、中学校、高等学校については、香川県内のハローワークへ申し込まれた求人数、大学等については、各大学等へ申し込まれた求人の総数です。

(参考)

求職動向報告・調査(令和4年5月実施)より

中学卒業予定者数	8,616人	(前年	8,518人)
高校卒業予定者数	8,466人	(前年	8,431人)

学校便覧作成時の調査(令和4年5月実施)より

訓練大学卒業予定者数	152人	(前年	139人)
専修学校卒業予定者数	1,181人	(前年	1,217人)
高専卒業予定者数	314人	(前年	242人)
短大卒業予定者数	338人	(前年	347人)
大学卒業予定者数	2,647人	(前年	2,541人)

中学・高校新卒者のハローワーク求人に係る求人・求職・就職内定状況

転載・公表等解禁日注意(注1)

香川労働局

区 分		令和5年3月卒(令和5年2月末現在)			令和4年3月卒(令和4年2月末現在)			対前年 増減率・差	
		計	男	女	計	男	女		
中 学	①求職者数(人)	計	1	1	0	0	0	0	— %
		県内	1	1	0	0	0	0	— %
		県外	0	0	0	0	0	0	— %
	②求人数(人)	計	9			1			800.0 %
	③就職内定者数 (人)	計	0	0	0	0	0	0	— %
		県内	0	0	0	0	0	0	— %
		県外	0	0	0	0	0	0	— %
	④未内定者数(人)	計	1	1	0	0	0	0	— %
		県内	1	1	0	0	0	0	— %
県外		0	0	0	0	0	0	— %	
⑤求人倍率(倍)	計	9.00			—			— P	
⑥就職内定率(% (③/① * 100))	計	0.0	0.0	—	—	—	—	— P	
	県内	0.0	0.0	—	—	—	—	— P	
	県外	—	—	—	—	—	—	— P	
高 等 学 校	①求職者数(人)	計	1,141	692	449	1,196	750	446	▲ 4.6 %
		県内	1,018	605	413	1,080	660	420	▲ 5.7 %
		県外	123	87	36	116	90	26	6.0 %
	②求人数(人)	計	4,148			3,736			11.0 %
	③就職内定者数 (人)	計	1,118	686	432	1,188	747	441	▲ 5.9 %
		県内	999	600	399	1,074	658	416	▲ 7.0 %
		県外	119	86	33	114	89	25	4.4 %
	④未内定者数(人)	計	23	6	17	8	3	5	187.5 %
		県内	19	5	14	6	2	4	216.7 %
県外		4	1	3	2	1	1	100.0 %	
⑤求人倍率(倍)	計	3.64			3.12			0.52 P	
⑥就職内定率(% (③/① * 100))	計	98.0	99.1	96.2	99.3	99.6	98.9	▲ 1.3 P	
	県内	98.1	99.2	96.6	99.4	99.7	99.0	▲ 1.3 P	
	県外	96.7	98.9	91.7	98.3	98.9	96.2	▲ 1.6 P	

大学等卒業予定者の求人・求職・就職内定状況

転載・公表等解禁日注意(注1)

香川労働局

区 分		令和5年3月卒(令和5年2月末現在)			令和4年3月卒(令和4年2月末現在)			対前年 増減率・差	
		計	男	女	計	男	女		
大 学 練 修 校	①求職者数(人)	計	88	85	3	84	78	6	4.8%
		県内	43	41	2	38	36	2	13.2%
		県外	45	44	1	46	42	4	▲2.2%
	②求人数(人)	計	1,056			1,034			2.1%
		県内	256			328			▲22.0%
		県外	800			706			13.3%
	③就職内定者数 (人)	計	87	84	3	82	76	6	6.1%
		県内	43	41	2	38	36	2	13.2%
		県外	44	43	1	44	40	4	0.0%
	④求人倍率(倍) (②/①)	計	12.00			12.31			▲0.31 P
		県内	5.95			8.63			▲2.68 P
		県外	17.78			15.35			2.43 P
	⑤就職内定率(% (③/①*100))	計	98.9	98.8	100.0	97.6	97.4	100.0	1.3 P
		県内	100.0	100.0	100.0	100.0	100.0	100.0	0.0 P
		県外	97.8	97.7	100.0	95.7	95.2	100.0	2.1 P
専 修 学 校	①求職者数(人)	計	1,035	431	604	1,086	422	664	▲4.7%
		県内	757	298	459	818	318	500	▲7.5%
		県外	278	133	145	268	104	164	3.7%
	②求人数(人)	計	20,351			21,678			▲6.1%
		県内	2,676			2,708			▲1.2%
		県外	17,675			18,970			▲6.8%
	③就職内定者数 (人)	計	924	371	553	956	340	616	▲3.3%
		県内	656	243	413	729	259	470	▲10.0%
		県外	268	128	140	227	81	146	18.1%
	④求人倍率(倍) (②/①)	計	19.66			19.96			▲0.30 P
		県内	3.54			3.31			0.23 P
		県外	63.58			70.78			▲7.20 P
	⑤就職内定率(% (③/①*100))	計	89.3	86.1	91.6	88.0	80.6	92.8	1.3 P
		県内	86.7	81.5	90.0	89.1	81.4	94.0	▲2.4 P
		県外	96.4	96.2	96.6	84.7	77.9	89.0	11.7 P
高 専	①求職者数(人)	計	160	135	25	179	153	26	▲10.6%
		県内	65	54	11	62	51	11	4.8%
		県外	95	81	14	117	102	15	▲18.8%
	②求人数(人)	計	2,941			3,348			▲12.2%
		県内	281			334			▲15.9%
		県外	2,660			3,014			▲11.7%
	③就職内定者数 (人)	計	159	134	25	175	151	24	▲9.1%
		県内	65	54	11	59	50	9	10.2%
		県外	94	80	14	116	101	15	▲19.0%
	④求人倍率(倍) (②/①)	計	18.38			18.70	3.000		▲0.32 P
		県内	4.32			5.39			▲1.07 P
		県外	28.00			25.76			2.24 P
	⑤就職内定率(% (③/①*100))	計	99.4	99.3	100.0	97.8	98.7	92.3	1.6 P
		県内	100.0	100.0	100.0	95.2	98.0	81.8	4.8 P
		県外	98.9	98.8	100.0	99.1	99.0	100.0	▲0.2 P

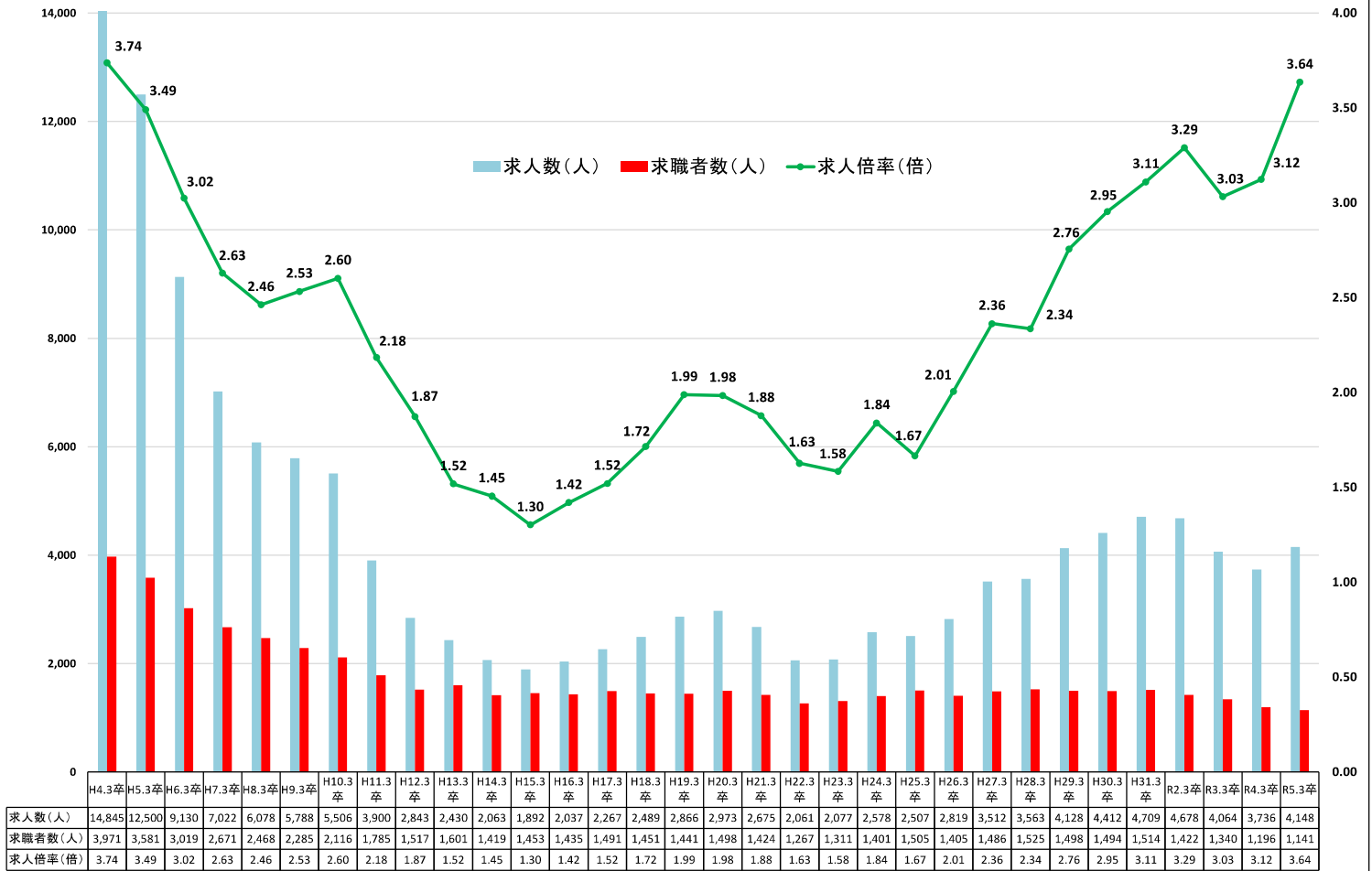
大学等卒業予定者の求人・求職・就職内定状況

転載・公表等解禁日注意(注1)

香川労働局

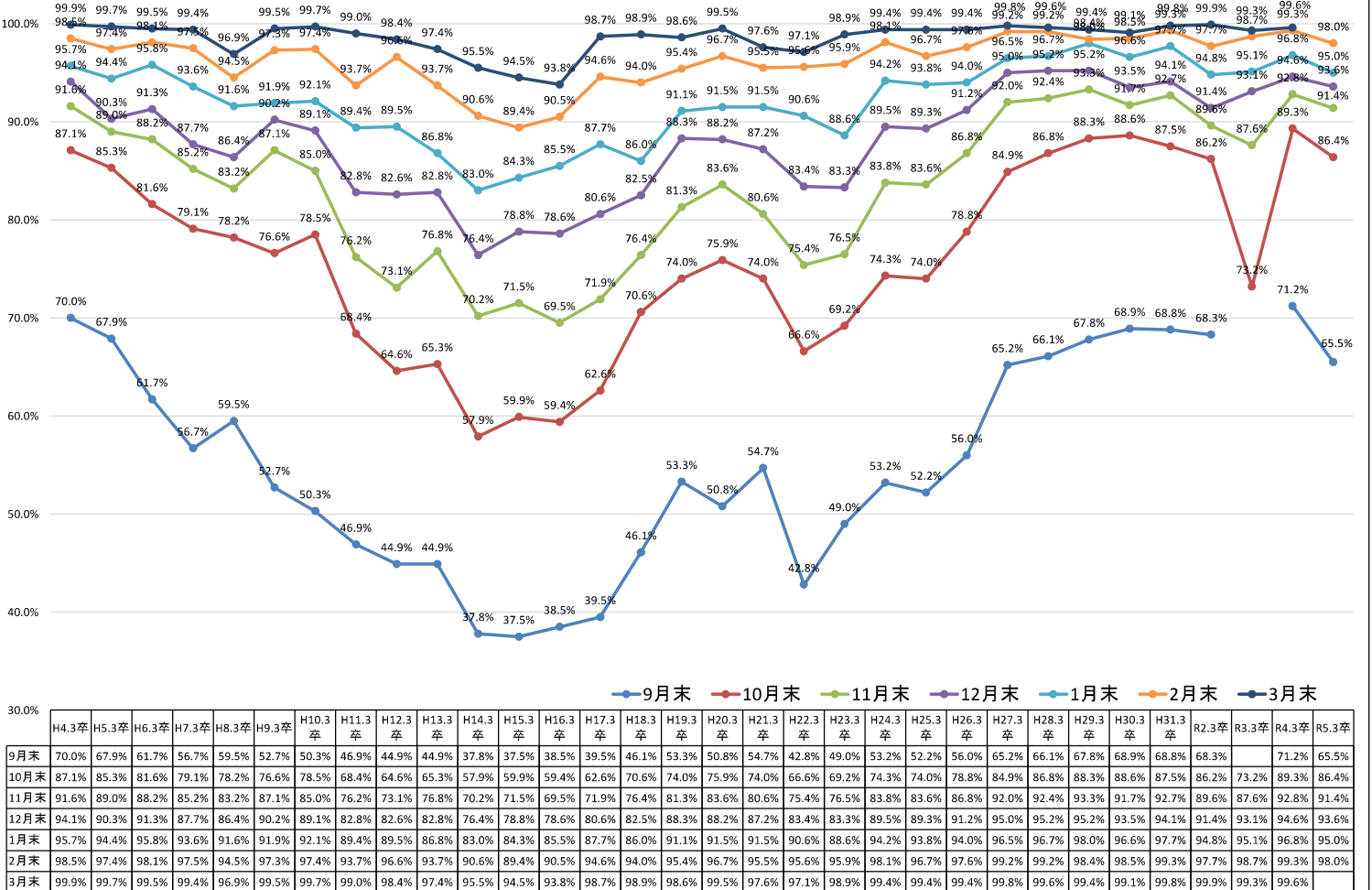
区 分		令和5年3月卒(令和5年2月末現在)			令和4年3月卒(令和4年2月末現在)			対前年 増減率・差	
		計	男	女	計	男	女		
短	①求職者数(人)	計	269	28	241	294	15	279	▲ 8.5 %
		県内	244	25	219	263	10	253	▲ 7.2 %
		県外	25	3	22	31	5	26	▲ 19.4 %
	②求人数(人)	計	5,012			5,276			▲ 5.0 %
		県内	1,442			1,375			4.9 %
		県外	3,570			3,901			▲ 8.5 %
	③就職内定者数 (人)	計	237	20	217	256	11	245	▲ 7.4 %
		県内	214	18	196	237	8	229	▲ 9.7 %
		県外	23	2	21	19	3	16	21.1 %
④求人倍率(倍) (②/①)	計	18.63			17.95			0.68 P	
	県内	5.91			5.23			0.68 P	
	県外	142.80			125.84			16.96 P	
⑤就職内定率(%) (③/① * 100)	計	88.1	71.4	90.0	87.1	73.3	87.8	1.0 P	
	県内	87.7	72.0	89.5	90.1	80.0	90.5	▲ 2.4 P	
	県外	92.0	66.7	95.5	61.3	60.0	61.5	30.7 P	
大	①求職者数(人)	計	1,251	725	526	1,197	703	494	4.5 %
		県内	451	232	219	469	255	214	▲ 3.8 %
		県外	800	493	307	728	448	280	9.9 %
	②求人数(人)	計	56,716			25,204			125.0 %
		県内	2,369			2,497			▲ 5.1 %
		県外	54,347			22,707			139.3 %
	③就職内定者数 (人)	計	1,063	604	459	1,081	618	463	▲ 1.7 %
		県内	390	195	195	427	224	203	▲ 8.7 %
		県外	673	409	264	654	394	260	2.9 %
④求人倍率(倍) (②/①)	計	45.34			21.06			24.28 P	
	県内	5.25			5.32			▲ 0.07 P	
	県外	67.93			31.19			36.74 P	
⑤就職内定率(%) (③/① * 100)	計	85.0	83.3	87.3	90.3	87.9	93.7	▲ 5.3 P	
	県内	86.5	84.1	89.0	91.0	87.8	94.9	▲ 4.5 P	
	県外	84.1	83.0	86.0	89.8	87.9	92.9	▲ 5.7 P	
学	①求職者数(人)	計	1,251	725	526	1,197	703	494	4.5 %
		県内	451	232	219	469	255	214	▲ 3.8 %
		県外	800	493	307	728	448	280	9.9 %
②求人数(人)	計	56,716			25,204			125.0 %	
	県内	2,369			2,497			▲ 5.1 %	
	県外	54,347			22,707			139.3 %	
③就職内定者数 (人)	計	1,063	604	459	1,081	618	463	▲ 1.7 %	
	県内	390	195	195	427	224	203	▲ 8.7 %	
	県外	673	409	264	654	394	260	2.9 %	
④求人倍率(倍) (②/①)	計	45.34			21.06			24.28 P	
	県内	5.25			5.32			▲ 0.07 P	
	県外	67.93			31.19			36.74 P	
⑤就職内定率(%) (③/① * 100)	計	85.0	83.3	87.3	90.3	87.9	93.7	▲ 5.3 P	
	県内	86.5	84.1	89.0	91.0	87.8	94.9	▲ 4.5 P	
	県外	84.1	83.0	86.0	89.8	87.9	92.9	▲ 5.7 P	

高校新卒者のハローワーク求人に係る求人・求職・求人倍率の推移(各年度2月末現在)



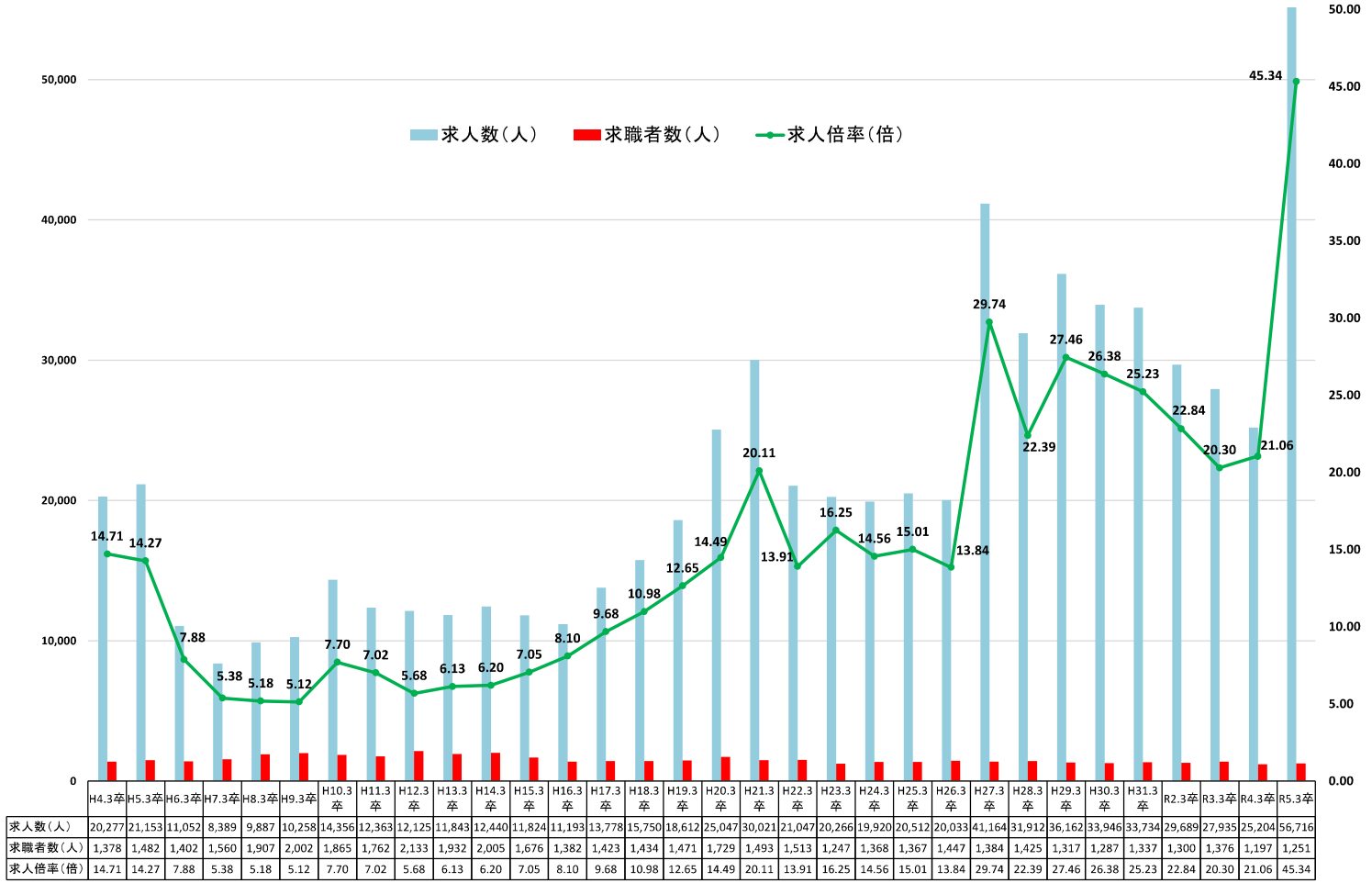
注1 「求職者数」とは、学校又はハローワークの紹介を希望する者の数であり、「求人数」とは、香川県内のハローワークに申し込まれた求人の総数である。

高校新卒者のハローワーク求人に係る就職内定率の推移



注1 令和3年3月卒の数値については、新型コロナウイルス感染症の感染拡大の影響により、選考・内定開始期日等の変更があったため、9月末における内定者なし。

大学新卒者の求人・求職・求人倍率の推移(各年度2月末現在)



注1 「求職者数」とは、学校又はハローワークの紹介を希望する者の数であり、「求人数」とは、各大学に申し込まれた求人の総数である。

大学新卒者の就職内定率の推移

