

香川労働局 発表  
令和5年3月3日（金）

香川労働局職業安定部職業安定課  
課長 平見 聡明  
職業紹介主任 小林 孝則  
(電話) 087-811-8922  
HP <https://jsite.mhlw.go.jp/kagawa-roudoukyoku/>

## 令和5年3月新規学校卒業予定者の求人・求職・就職内定状況 (令和5年1月末現在)

**高卒内定率 95.0% 大卒内定率 76.0%**

香川労働局(局長:松瀬 貴裕)は、令和5年3月新規学校卒業予定者の求人・求職・就職内定状況(令和5年1月末現在)を取りまとめました。その概要は以下のとおりです。

### 1 高校新卒者(第1表)

(1)就職内定率	95.0%	(前年同月比 1.8 ポイント低下)
(2)就職内定者数	1,092 人	(同 6.3%減少)
(3)求人数	4,140 人	(同 11.0%増加)
(4)求職者数	1,149 人	(同 4.5%減少)
(5)求人倍率	3.60 倍	(同 0.50 ポイント上昇)

### 2 大学新卒者(第2表)

(1)就職内定率	76.0%	(前年同月比 9.4 ポイント低下)
(2)就職内定者数	1,021 人	(同 3.4%減少)
(3)求人数	56,219 人	(同 124.4%増加)
(4)求職者数	1,343 人	(同 8.6%増加)
(5)求人倍率	41.86 倍	(同 21.61 ポイント上昇)

### 【新卒者に対する就職支援】

香川労働局は、未内定学生・生徒の就職の実現のために、以下の取組を中心とした様々な就職支援策を実施しています。

- ① 新卒者専門のハローワークである高松新卒応援ハローワークにおいて、担当者制による個別相談の実施(個別支援計画に基づく就職をあきらめさせない手厚い支援)
- ② 就職支援ナビゲーターによる就職支援セミナーの実施
- ③ 学校と連携し、学生・生徒のニーズに応じた就職支援の実施(出張相談等)
- ④ 地元企業の詳細情報・最新の求人情報の提供、個別求人の開拓
- ⑤ 未内定学生・生徒と地元企業とのマッチング支援(就職面接会の開催等)
  - ・3月10日(金) 東かがわ就職面接会・企業説明会
  - ・3月15日(水) かがわ一くフェア(春の就職面接会&企業説明会)

(第1表) この調査は、中学校については県内全ての中学校(78校)、高等学校については、県内全ての高等学校(全日制・定時制、専攻科を含む)及び特別支援学校高等部(専攻科を含む)(52校)を対象としています。

(第2表) この調査は、香川労働局管内の大学等30校(訓練大学1校、専修学校20校、高専2校、短大2校、大学5校)について、1月末日現在で学校からの報告により求人・求職状況等を取りまとめたものです。

専修学校については、職業安定法第33条の2に該当する学校のみを対象としています。

(注1) 本資料は **3月3日解禁**。データを転載・公表する際は、職業安定課(087-811-8922)まで確認のこと。

(注2) 求職者数、就職内定者数、未内定者数の各データは、学校又はハローワークの紹介を希望する者に係る数値です。

(注3) 求人数のデータは、中学校、高等学校については、香川県内のハローワークへ申し込まれた求人数、大学等については、各大学等へ申し込まれた求人の総数です。

(参考)

求職動向報告・調査(令和4年5月実施)より

中学卒業予定者数	8,616人	(前年	8,518人)
高校卒業予定者数	8,466人	(前年	8,431人)

学校便覧作成時の調査(令和4年5月実施)より

訓練大学卒業予定者数	152人	(前年	139人)
専修学校卒業予定者数	1,181人	(前年	1,217人)
高専卒業予定者数	314人	(前年	242人)
短大卒業予定者数	338人	(前年	347人)
大学卒業予定者数	2,647人	(前年	2,541人)

## 新規中学・高校卒業者の求人・求職・就職の状況

転載・公表等解禁日注意(注1)

香川労働局

区 分		令和5年3月卒(令和5年1月末現在)			令和4年3月卒(令和4年1月末現在)			対前年 増減率・差	
		計	男	女	計	男	女		
中 学	①求職者数(人)	計	1	1	0	0	0	0	— %
		県内	1	1	0	0	0	0	— %
		県外	0	0	0	0	0	0	— %
	②求人数(人)	計	9			1			800.0 %
	③就職内定者数 (人)	計	0	0	0	0	0	0	— %
		県内	0	0	0	0	0	0	— %
		県外	0	0	0	0	0	0	— %
	④未内定者数(人)	計	1	1	0	0	0	0	— %
		県内	1	1	0	0	0	0	— %
県外		0	0	0	0	0	0	— %	
⑤求人倍率(倍)	計	9.00			—			— P	
⑥就職内定率(% (③/① * 100))	計	0.0	0.0	—	—	—	—	— P	
	県内	0.0	0.0	—	—	—	—	— P	
	県外	—	—	—	—	—	—	— P	
高 等 学 校	①求職者数(人)	計	1,149	696	453	1,203	747	456	▲ 4.5 %
		県内	1,024	608	416	1,087	657	430	▲ 5.8 %
		県外	125	88	37	116	90	26	7.8 %
	②求人数(人)	計	4,140			3,730			11.0 %
	③就職内定者数 (人)	計	1,092	668	424	1,165	728	437	▲ 6.3 %
		県内	973	581	392	1,056	642	414	▲ 7.9 %
		県外	119	87	32	109	86	23	9.2 %
	④未内定者数(人)	計	57	28	29	38	19	19	50.0 %
		県内	51	27	24	31	15	16	64.5 %
県外		6	1	5	7	4	3	▲ 14.3 %	
⑤求人倍率(倍)	計	3.60			3.10			0.50 P	
⑥就職内定率(% (③/① * 100))	計	95.0	96.0	93.6	96.8	97.5	95.8	▲ 1.8 P	
	県内	95.0	95.6	94.2	97.1	97.7	96.3	▲ 2.1 P	
	県外	95.2	98.9	86.5	94.0	95.6	88.5	1.2 P	

## 新規大学等卒業者の求人・求職・就職の状況

転載・公表等解禁日注意(注1)

香川労働局

区 分		令和5年3月卒(令和5年1月末現在)			令和4年3月卒(令和4年1月末現在)			対前年 増減率・差	
		計	男	女	計	男	女		
大 学 練 訓	①求職者数(人)	計	90	86	4	84	78	6	7.1%
		県内	44	42	2	38	36	2	15.8%
		県外	46	44	2	46	42	4	0.0%
	②求人数(人)	計	1,056			1,034			2.1%
		県内	256			328			▲22.0%
		県外	800			706			13.3%
	③就職内定者数 (人)	計	87	83	4	82	76	6	6.1%
		県内	42	40	2	38	36	2	10.5%
		県外	45	43	2	44	40	4	2.3%
	④求人倍率(倍) (②/①)	計	11.73			12.31			▲0.58 P
		県内	5.82			8.63			▲2.81 P
		県外	17.39			15.35			2.04 P
	⑤就職内定率(% (③/①*100))	計	96.7	96.5	100.0	97.6	97.4	100.0	▲0.9 P
		県内	95.5	95.2	100.0	100.0	100.0	100.0	▲4.5 P
		県外	97.8	97.7	100.0	95.7	95.2	100.0	2.1 P
専 修 学 校	①求職者数(人)	計	1,056	445	611	1,101	433	668	▲4.1%
		県内	775	308	467	829	324	505	▲6.5%
		県外	281	137	144	272	109	163	3.3%
	②求人数(人)	計	20,207			21,442			▲5.8%
		県内	2,655			2,673			▲0.7%
		県外	17,552			18,769			▲6.5%
	③就職内定者数 (人)	計	875	345	530	891	302	589	▲1.8%
		県内	622	227	395	673	224	449	▲7.6%
		県外	253	118	135	218	78	140	16.1%
	④求人倍率(倍) (②/①)	計	19.14			19.48			▲0.34 P
		県内	3.43			3.22			0.21 P
		県外	62.46			69.00			▲6.54 P
	⑤就職内定率(% (③/①*100))	計	82.9	77.5	86.7	80.9	69.7	88.2	2.0 P
		県内	80.3	73.7	84.6	81.2	69.1	88.9	▲0.9 P
		県外	90.0	86.1	93.8	80.1	71.6	85.9	9.9 P
高 専	①求職者数(人)	計	159	134	25	179	153	26	▲11.2%
		県内	63	52	11	61	50	11	3.3%
		県外	96	82	14	118	103	15	▲18.6%
	②求人数(人)	計	2,941			3,348			▲12.2%
		県内	281			334			▲15.9%
		県外	2,660			3,014			▲11.7%
	③就職内定者数 (人)	計	156	131	25	173	149	24	▲9.8%
		県内	63	52	11	58	49	9	8.6%
		県外	93	79	14	115	100	15	▲19.1%
	④求人倍率(倍) (②/①)	計	18.50			18.70			▲0.20 P
		県内	4.46			5.48			▲1.02 P
		県外	27.71			25.54			2.17 P
	⑤就職内定率(% (③/①*100))	計	98.1	97.8	100.0	96.6	97.4	92.3	1.5 P
		県内	100.0	100.0	100.0	95.1	98.0	81.8	4.9 P
		県外	96.9	96.3	100.0	97.5	97.1	100.0	▲0.6 P

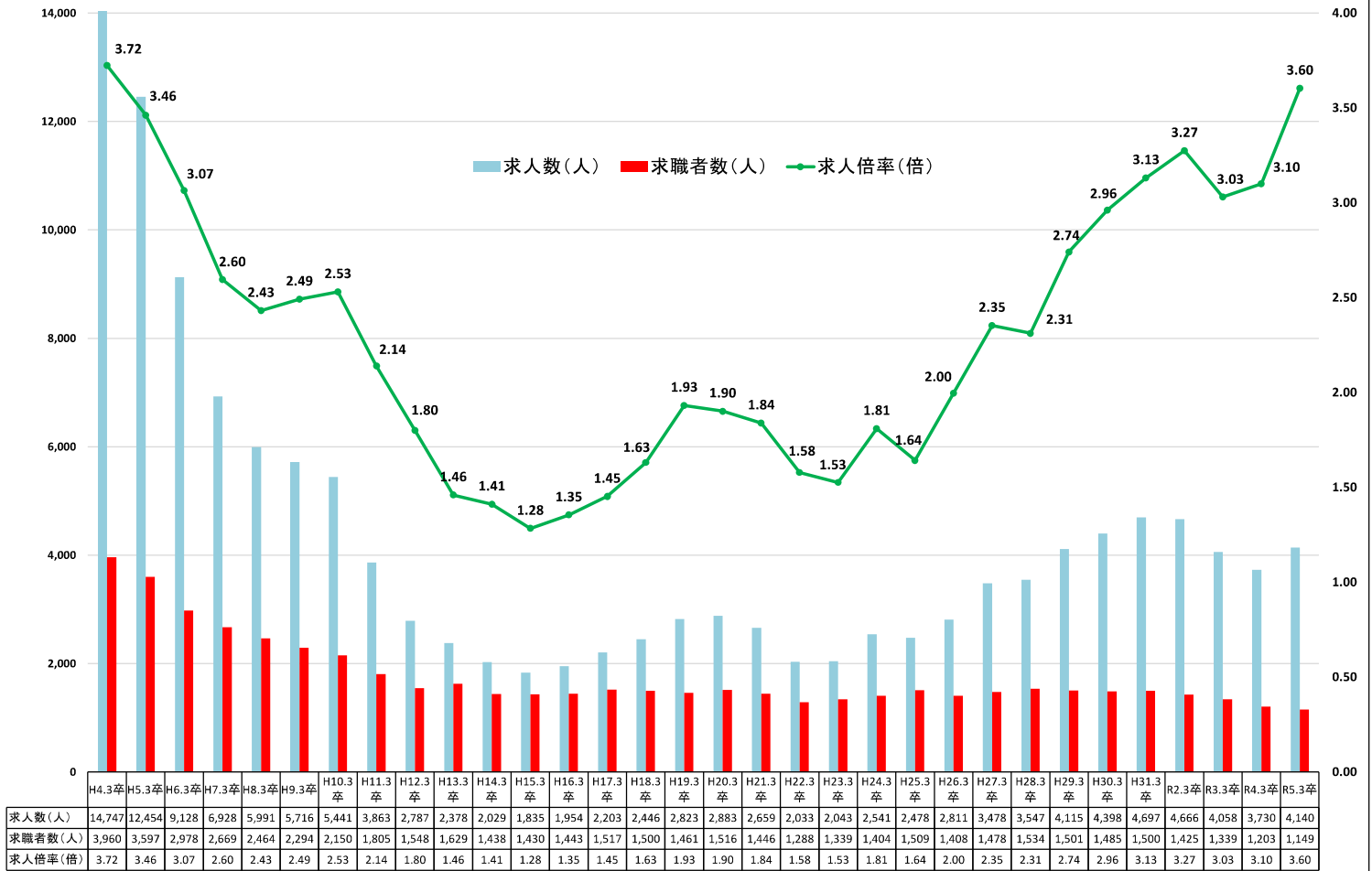
## 新規大学等卒業者の求人・求職・就職の状況

転載・公表等解禁日注意(注1)

香川労働局

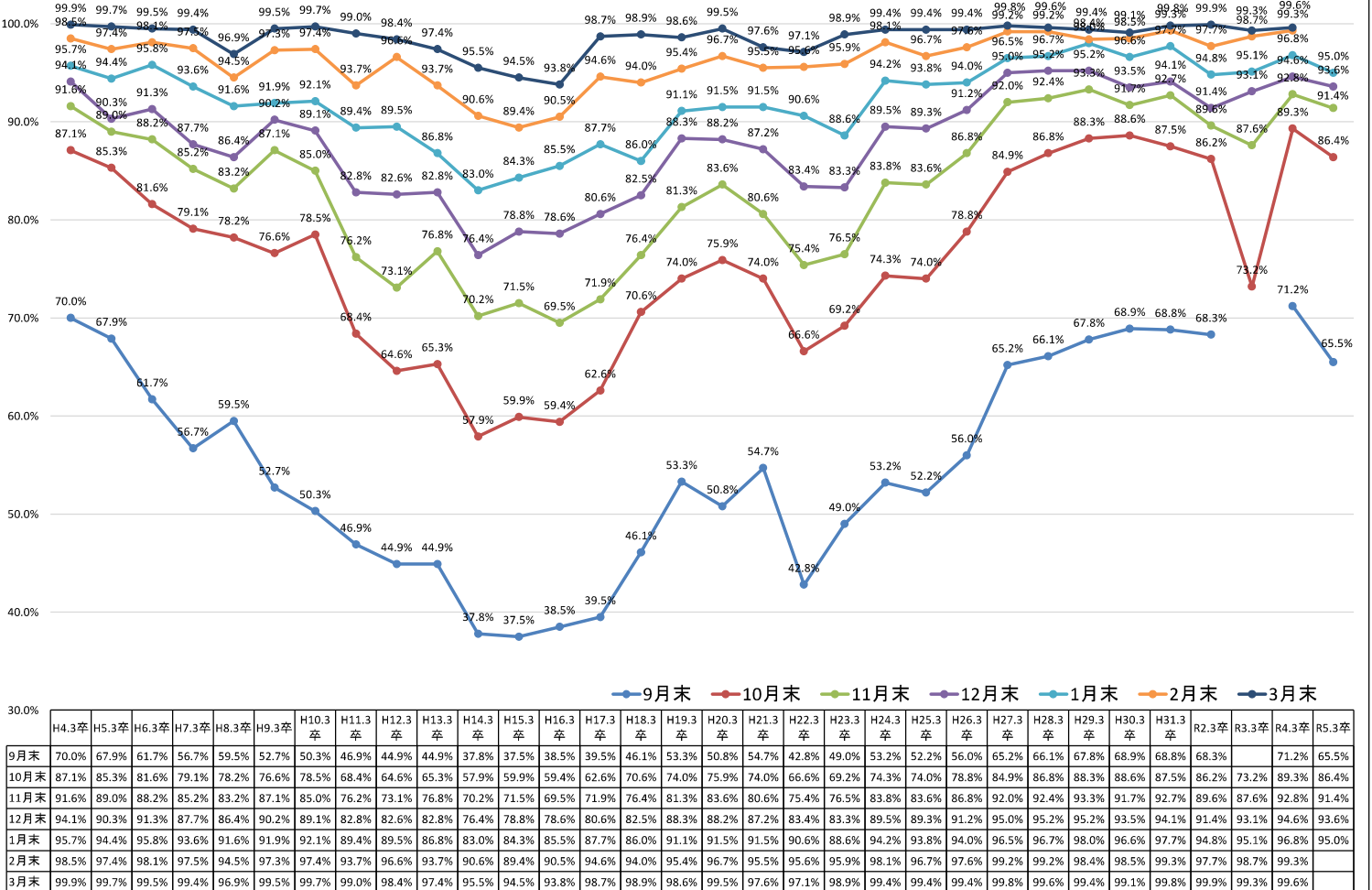
区 分		令和5年3月卒(令和5年1月末現在)			令和4年3月卒(令和4年1月末現在)			対前年 増減率・差	
		計	男	女	計	男	女		
短	①求職者数(人)	計	279	31	248	295	15	280	▲ 5.4 %
		県内	253	28	225	264	10	254	▲ 4.2 %
		県外	26	3	23	31	5	26	▲ 16.1 %
	②求人数(人)	計	4,954			5,259			▲ 5.8 %
		県内	1,421			1,361			4.4 %
		県外	3,533			3,898			▲ 9.4 %
	③就職内定者数 (人)	計	221	20	201	243	9	234	▲ 9.1 %
		県内	201	18	183	226	7	219	▲ 11.1 %
		県外	20	2	18	17	2	15	17.6 %
	④求人倍率(倍) (②/①)	計	17.76			17.83			▲ 0.07 P
		県内	5.62			5.16			0.46 P
		県外	135.88			125.74			10.14 P
	⑤就職内定率(%) (③/① * 100)	計	79.2	64.5	81.0	82.4	60.0	83.6	▲ 3.2 P
		県内	79.4	64.3	81.3	85.6	70.0	86.2	▲ 6.2 P
		県外	76.9	66.7	78.3	54.8	40.0	57.7	22.1 P
大	①求職者数(人)	計	1,343	776	567	1,237	735	502	8.6 %
		県内	500	255	245	473	257	216	5.7 %
		県外	843	521	322	764	478	286	10.3 %
	②求人数(人)	計	56,219			25,049			124.4 %
		県内	2,361			2,469			▲ 4.4 %
		県外	53,858			22,580			138.5 %
	③就職内定者数 (人)	計	1,021	574	447	1,057	601	456	▲ 3.4 %
		県内	391	190	201	417	219	198	▲ 6.2 %
		県外	630	384	246	640	382	258	▲ 1.6 %
	④求人倍率(倍) (②/①)	計	41.86			20.25			21.61 P
		県内	4.72			5.22			▲ 0.50 P
		県外	63.89			29.55			34.34 P
	⑤就職内定率(%) (③/① * 100)	計	76.0	74.0	78.8	85.4	81.8	90.8	▲ 9.4 P
		県内	78.2	74.5	82.0	88.2	85.2	91.7	▲ 10.0 P
		県外	74.7	73.7	76.4	83.8	79.9	90.2	▲ 9.1 P

高校新卒者のハローワーク求人に係る求人・求職・求人倍率の推移(各年度1月末現在)



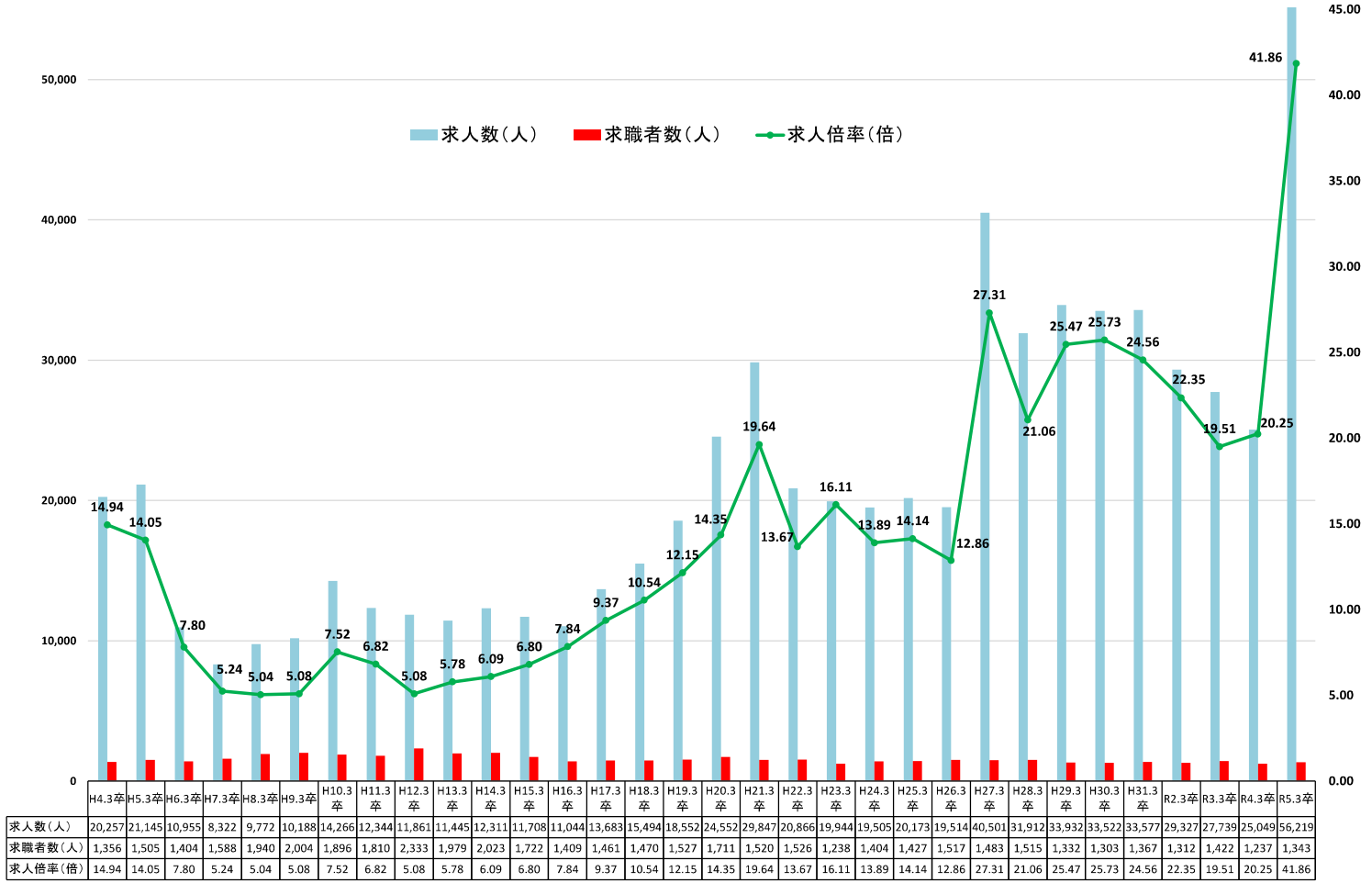
注1 「求職者数」とは、学校又はハローワークの紹介を希望する者の数であり、「求人数」とは、香川県内のハローワークに申し込まれた求人の総数である。

高校新卒者のハローワーク求人に係る就職内定率の推移



注1 令和3年3月卒の数値については、新型コロナウイルス感染症の感染拡大の影響により、選考・内定開始期日等の変更があったため、9月末における内定者なし。

大学新卒者の求人・求職・求人倍率の推移(各年度1月末現在)



注1 「求職者数」とは、学校又はハローワークの紹介を希望する者の数であり、「求人数」とは、各大学に申し込まれた求人の総数である。

大学新卒者の就職内定率の推移

