

香川労働局 発表
令和5年1月31日（火）

香川労働局職業安定部職業安定課
課長 平見 聡明
職業紹介主任 小林 孝則
(電話) 087-811-8922
HP <https://jsite.mhlw.go.jp/kagawa-roudoukyoku/>

令和5年3月新規学校卒業予定者の求人・求職・就職内定状況 (令和4年12月末現在)

高卒内定率 93.6% 大卒内定率 70.9%

香川労働局(局長:松瀬 貴裕)は、令和5年3月新規学校卒業予定者の求人・求職・就職内定状況(令和4年12月末現在)を取りまとめました。その概要は以下のとおりです。

1 高校新卒者(第1表)

(1)就職内定率	93.6%	(前年同月比 1.0ポイント低下)
(2)就職内定者数	1,068人	(同 6.3%減少)
(3)求人数	4,127人	(同 11.0%増加)
(4)求職者数	1,141人	(同 5.3%減少)
(5)求人倍率	3.62倍	(同 0.54ポイント上昇)

2 大学新卒者(第2表)

(1)就職内定率	70.9%	(前年同月比 5.3ポイント低下)
(2)就職内定者数	957人	(同 2.6%減少)
(3)求人数	55,616人	(同 125.2%増加)
(4)求職者数	1,350人	(同 4.7%増加)
(5)求人倍率	41.20倍	(同 22.06ポイント上昇)

【新卒者に対する就職支援】

香川労働局は、未内定学生・生徒の就職の実現のために、以下の取組を中心とした様々な就職支援策を実施しています。

- ① 新卒者専門のハローワークである高松新卒応援ハローワークにおいて、担当者制による個別相談の実施(個別支援計画に基づく就職をあきらめさせない手厚い支援)
- ② 就職支援ナビゲーターによる就職支援セミナーの実施
- ③ 学校と連携し、学生・生徒のニーズに応じた就職支援の実施(出張相談等)
- ④ 地元企業の詳細情報・最新の求人情報の提供、個別求人の開拓
- ⑤ 未内定学生・生徒と地元企業とのマッチング支援(就職面接会の開催等)
 - ・3月10日(金) 東かがわ就職面接会・企業説明会
 - ・3月15日(水) かがわ一くフェア(春の就職面接会&企業説明会)

(第1表) この調査は、中学校については県内全ての中学校(78校)、高等学校については、県内全ての高等学校(全日制・定時制、専攻科を含む)及び特別支援学校高等部(専攻科を含む)(52校)を対象としています。

(第2表) この調査は、香川労働局管内の大学等30校(訓練大学1校、専修学校20校、高専2校、短大2校、大学5校)について、12月末日現在で学校からの報告により求人・求職状況等を取りまとめたものです。

専修学校については、職業安定法第33条の2に該当する学校のみを対象としています。

(注1) 本資料は 1月31日解禁。データを転載・公表する際は、職業安定課(087-811-8922)まで確認のこと。

(注2) 求職者数、就職内定者数、未内定者数の各データは、学校又はハローワークの紹介を希望する者に係る数値です。

(注3) 求人数のデータは、中学校、高等学校については、香川県内のハローワークへ申し込まれた求人数、大学等については、各大学等へ申し込まれた求人の総数です。

(参考)

求職動向報告・調査(令和4年5月実施)より

中学卒業予定者数	8, 616人	(前年	8, 518人)
高校卒業予定者数	8, 466人	(前年	8, 431人)

学校便覧作成時の調査(令和4年5月実施)より

訓練大学卒業予定者数	152人	(前年	139人)
専修学校卒業予定者数	1, 181人	(前年	1, 217人)
高専卒業予定者数	314人	(前年	242人)
短大卒業予定者数	338人	(前年	347人)
大学卒業予定者数	2, 647人	(前年	2, 541人)

中学・高校新卒者のハローワーク求人に係る求人・求職・就職内定状況

転載・公表等解禁日注意(注1)

香川労働局

区 分		令和5年3月卒(令和4年12月末現在)			令和4年3月卒(令和3年12月末現在)			対前年 増減率・差	
		計	男	女	計	男	女		
中 学	①求職者数(人)	計	0	0	0	1	1	0	▲ 100.0 %
		県内	0	0	0	1	1	0	▲ 100.0 %
		県外	0	0	0	0	0	0	— %
	②求人数(人)	計	9			0			— %
	③就職内定者数 (人)	計	0	0	0	0	0	0	— %
		県内	0	0	0	0	0	0	— %
		県外	0	0	0	0	0	0	— %
	④未内定者数(人)	計	0	0	0	1	1	0	▲ 100.0 %
		県内	0	0	0	1	1	0	▲ 100.0 %
県外		0	0	0	0	0	0	— %	
⑤求人倍率(倍)	計	—			0.00			— P	
⑥就職内定率(% (③/① * 100))	計	—	—	—	0.0	0.0	—	— P	
	県内	—	—	—	0.0	0.0	—	— P	
	県外	—	—	—	—	—	—	— P	
高 等 学 校	①求職者数(人)	計	1,141	695	446	1,205	748	457	▲ 5.3 %
		県内	1,020	607	413	1,087	656	431	▲ 6.2 %
		県外	121	88	33	118	92	26	2.5 %
	②求人数(人)	計	4,127			3,717			11.0 %
	③就職内定者数 (人)	計	1,068	658	410	1,140	709	431	▲ 6.3 %
		県内	951	572	379	1,031	623	408	▲ 7.8 %
		県外	117	86	31	109	86	23	7.3 %
	④未内定者数(人)	計	73	37	36	65	39	26	12.3 %
		県内	69	35	34	56	33	23	23.2 %
県外		4	2	2	9	6	3	▲ 55.6 %	
⑤求人倍率(倍)	計	3.62			3.08			0.54 P	
⑥就職内定率(% (③/① * 100))	計	93.6	94.7	91.9	94.6	94.8	94.3	▲ 1.0 P	
	県内	93.2	94.2	91.8	94.8	95.0	94.7	▲ 1.6 P	
	県外	96.7	97.7	93.9	92.4	93.5	88.5	4.3 P	

大学等卒業予定者の求人・求職・就職内定状況

転載・公表等解禁日注意(注1)

香川労働局

区 分		令和5年3月卒(令和4年12月末現在)			令和4年3月卒(令和3年12月末現在)			対前年 増減率・差	
		計	男	女	計	男	女		
大 学 練 訓	①求職者数(人)	計	90	86	4	85	78	7	5.9%
		県内	44	42	2	39	36	3	12.8%
		県外	46	44	2	46	42	4	0.0%
	②求人数(人)	計	1,056			1,034			2.1%
		県内	256			328			▲22.0%
		県外	800			706			13.3%
	③就職内定者数 (人)	計	86	82	4	80	74	6	7.5%
		県内	41	39	2	38	36	2	7.9%
		県外	45	43	2	42	38	4	7.1%
	④求人倍率(倍) (②/①)	計	11.73			12.16			▲0.43 P
		県内	5.82			8.41			▲2.59 P
		県外	17.39			15.35			2.04 P
	⑤就職内定率(% (③/①*100))	計	95.6	95.3	100.0	94.1	94.9	85.7	1.5 P
		県内	93.2	92.9	100.0	97.4	100.0	66.7	▲4.2 P
		県外	97.8	97.7	100.0	91.3	90.5	100.0	6.5 P
専 修 学 校	①求職者数(人)	計	1,079	456	623	1,110	437	673	▲2.8%
		県内	799	319	480	831	328	503	▲3.9%
		県外	280	137	143	279	109	170	0.4%
	②求人数(人)	計	19,686			21,045			▲6.5%
		県内	2,601			2,597			0.2%
		県外	17,085			18,448			▲7.4%
	③就職内定者数 (人)	計	797	307	490	830	281	549	▲4.0%
		県内	571	201	370	628	207	421	▲9.1%
		県外	226	106	120	202	74	128	11.9%
	④求人倍率(倍) (②/①)	計	18.24			18.96			▲0.72 P
		県内	3.26			3.13			0.13 P
		県外	61.02			66.12			▲5.10 P
	⑤就職内定率(% (③/①*100))	計	73.9	67.3	78.7	74.8	64.3	81.6	▲0.9 P
		県内	71.5	63.0	77.1	75.6	63.1	83.7	▲4.1 P
		県外	80.7	77.4	83.9	72.4	67.9	75.3	8.3 P
高 専	①求職者数(人)	計	160	135	25	179	153	26	▲10.6%
		県内	64	53	11	61	50	11	4.9%
		県外	96	82	14	118	103	15	▲18.6%
	②求人数(人)	計	2,941			3,348			▲12.2%
		県内	281			334			▲15.9%
		県外	2,660			3,014			▲11.7%
	③就職内定者数 (人)	計	156	131	25	173	149	24	▲9.8%
		県内	63	52	11	58	49	9	8.6%
		県外	93	79	14	115	100	15	▲19.1%
	④求人倍率(倍) (②/①)	計	18.38			18.70			▲0.32 P
		県内	4.39			5.48			▲1.09 P
		県外	27.71			25.54			2.17 P
	⑤就職内定率(% (③/①*100))	計	97.5	97.0	100.0	96.6	97.4	92.3	0.9 P
		県内	98.4	98.1	100.0	95.1	98.0	81.8	3.3 P
		県外	96.9	96.3	100.0	97.5	97.1	100.0	▲0.6 P

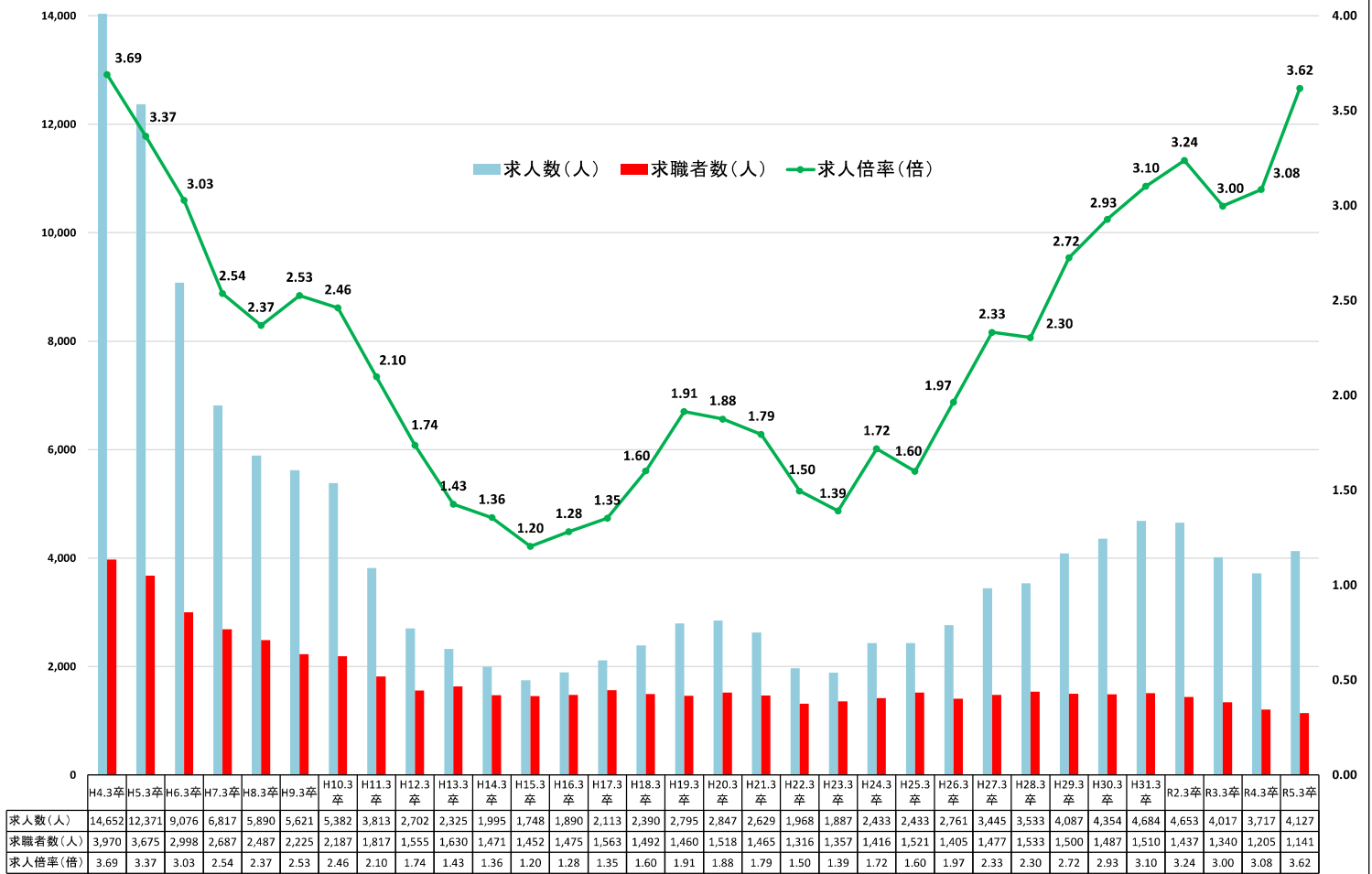
大学等卒業予定者の求人・求職・就職内定状況

転載・公表等解禁日注意(注1)

香川労働局

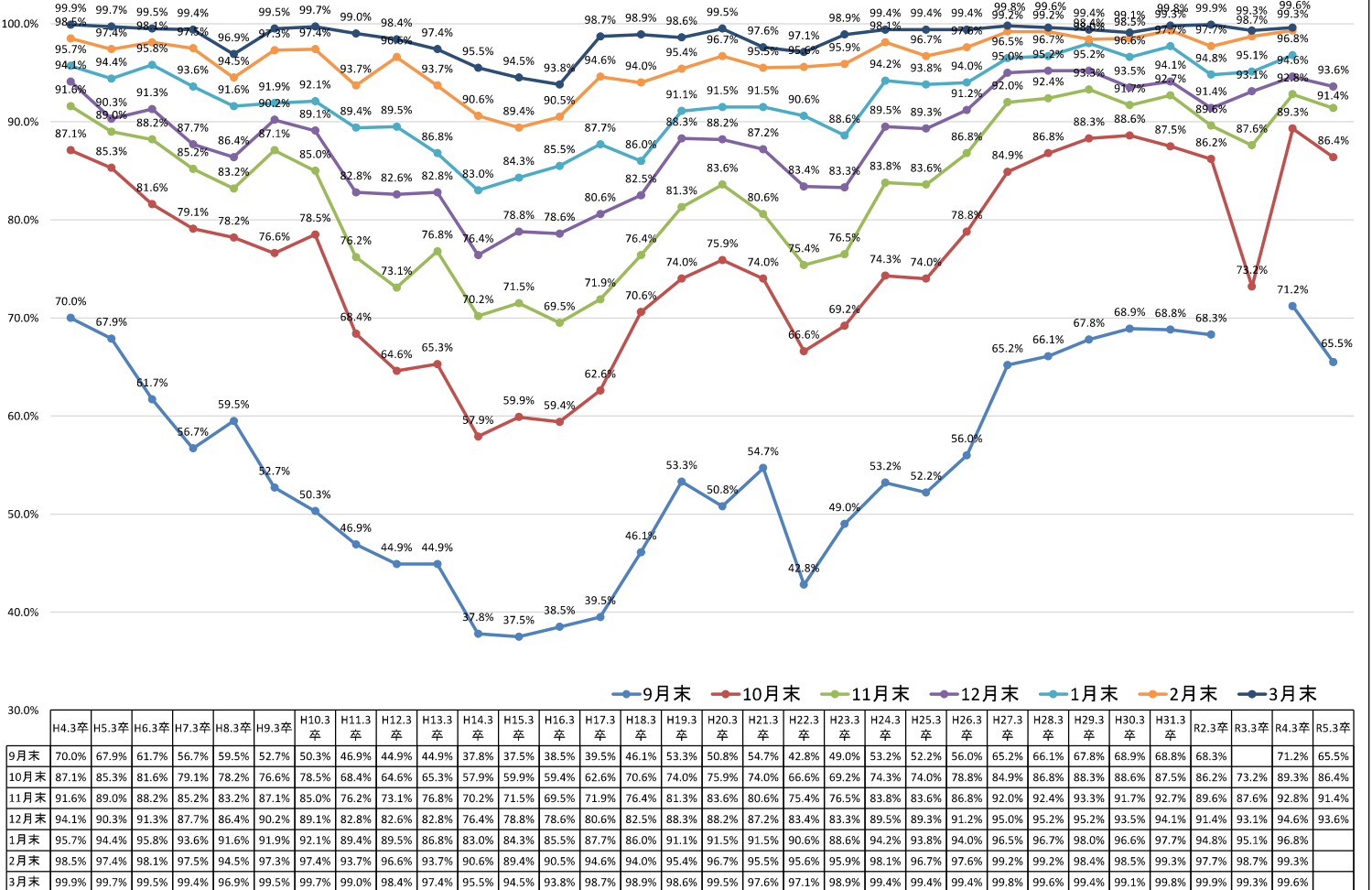
区 分		令和5年3月卒(令和4年12月末現在)			令和4年3月卒(令和3年12月末現在)			対前年 増減率・差	
		計	男	女	計	男	女		
短	①求職者数(人)	計	282	31	251	297	15	282	▲ 5.1 %
		県内	257	28	229	266	10	256	▲ 3.4 %
		県外	25	3	22	31	5	26	▲ 19.4 %
	②求人数(人)	計	4,896			5,143			▲ 4.8 %
		県内	1,400			1,289			8.6 %
		県外	3,496			3,854			▲ 9.3 %
	③就職内定者数 (人)	計	205	19	186	231	8	223	▲ 11.3 %
		県内	187	17	170	215	6	209	▲ 13.0 %
		県外	18	2	16	16	2	14	12.5 %
④求人倍率(倍) (②/①)	計	17.36			17.32			0.04 P	
	県内	5.45			4.85			0.60 P	
	県外	139.84			124.32			15.52 P	
⑤就職内定率(%) (③/① * 100)	計	72.7	61.3	74.1	77.8	53.3	79.1	▲ 5.1 P	
	県内	72.8	60.7	74.2	80.8	60.0	81.6	▲ 8.0 P	
	県外	72.0	66.7	72.7	51.6	40.0	53.8	20.4 P	
大	①求職者数(人)	計	1,350	781	569	1,290	771	519	4.7 %
		県内	496	255	241	479	257	222	3.5 %
		県外	854	526	328	811	514	297	5.3 %
	②求人数(人)	計	55,616			24,697			125.2 %
		県内	2,322			2,442			▲ 4.9 %
		県外	53,294			22,255			139.5 %
	③就職内定者数 (人)	計	957	541	416	983	560	423	▲ 2.6 %
		県内	363	178	185	382	198	184	▲ 5.0 %
		県外	594	363	231	601	362	239	▲ 1.2 %
④求人倍率(倍) (②/①)	計	41.20			19.14			22.06 P	
	県内	4.68			5.10			▲ 0.42 P	
	県外	62.41			27.44			34.97 P	
⑤就職内定率(%) (③/① * 100)	計	70.9	69.3	73.1	76.2	72.6	81.5	▲ 5.3 P	
	県内	73.2	69.8	76.8	79.7	77.0	82.9	▲ 6.5 P	
	県外	69.6	69.0	70.4	74.1	70.4	80.5	▲ 4.5 P	

高校新卒者のハローワーク求人に係る求人・求職・求人倍率の推移(各年度12月末現在)



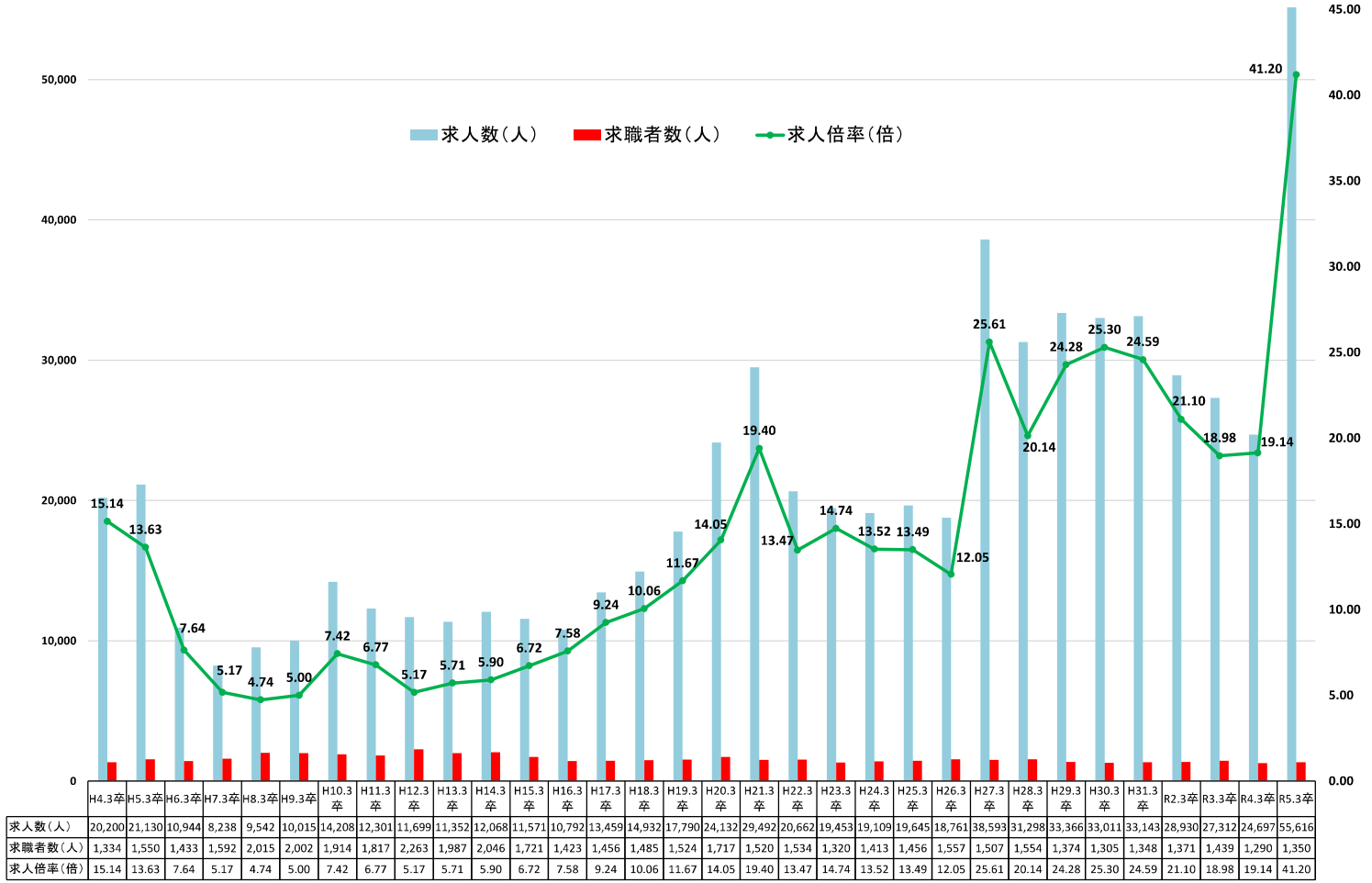
注1 「求職者数」とは、学校又はハローワークの紹介を希望する者の数であり、「求人数」とは、香川県内のハローワークに申し込まれた求人の総数である。

高校新卒者のハローワーク求人に係る就職内定率の推移



注1 令和3年3月卒の数値については、新型コロナウイルス感染症の感染拡大の影響により、選考・内定開始期日等の変更があったため、9月末における内定者なし。

大学新卒者の求人・求職・求人倍率の推移(各年度12月末現在)



注1 「求職者数」とは、学校又はハローワークの紹介を希望する者の数であり、「求人数」とは、各大学に申し込まれた求人の総数である。

大学新卒者の就職内定率の推移

