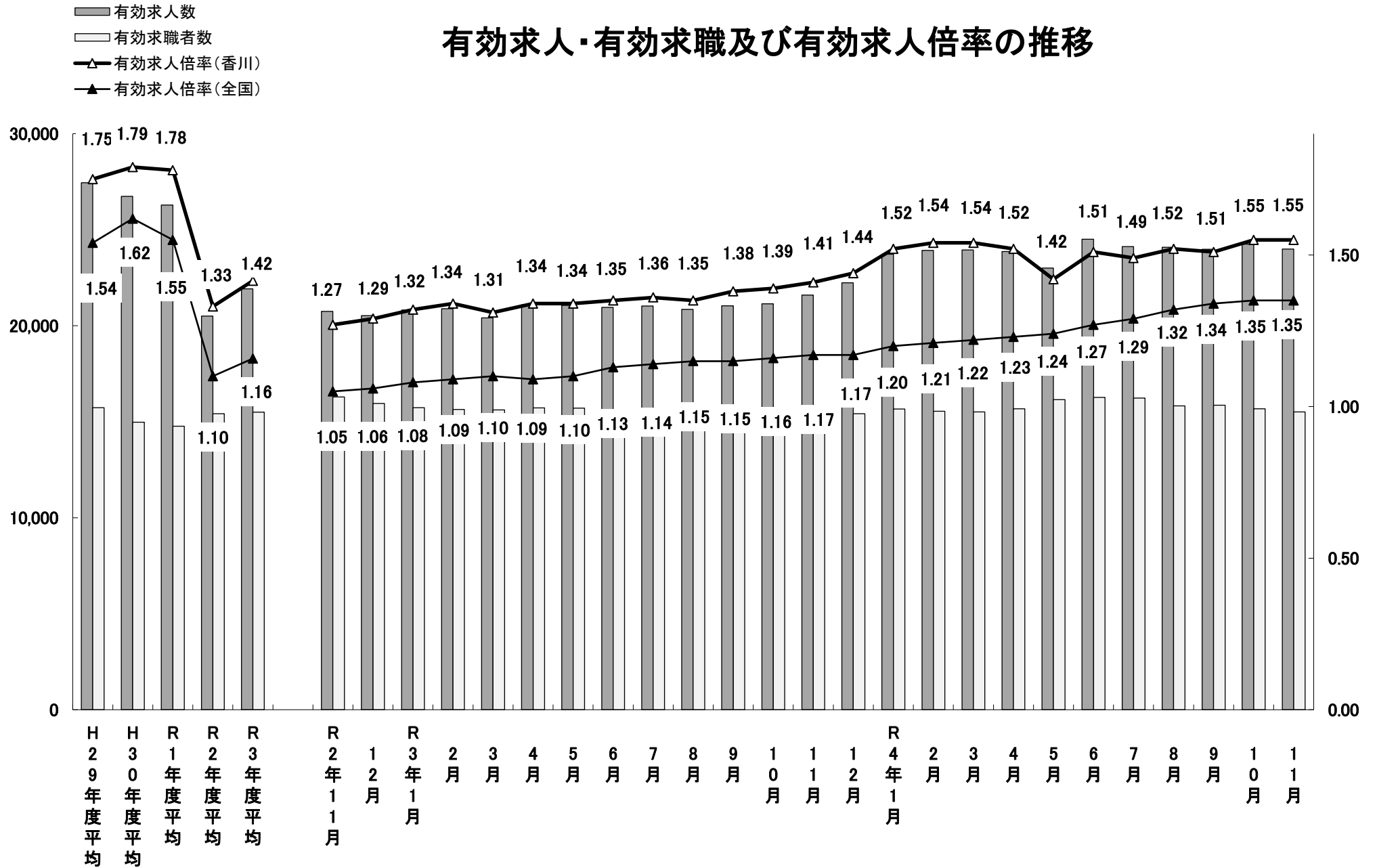


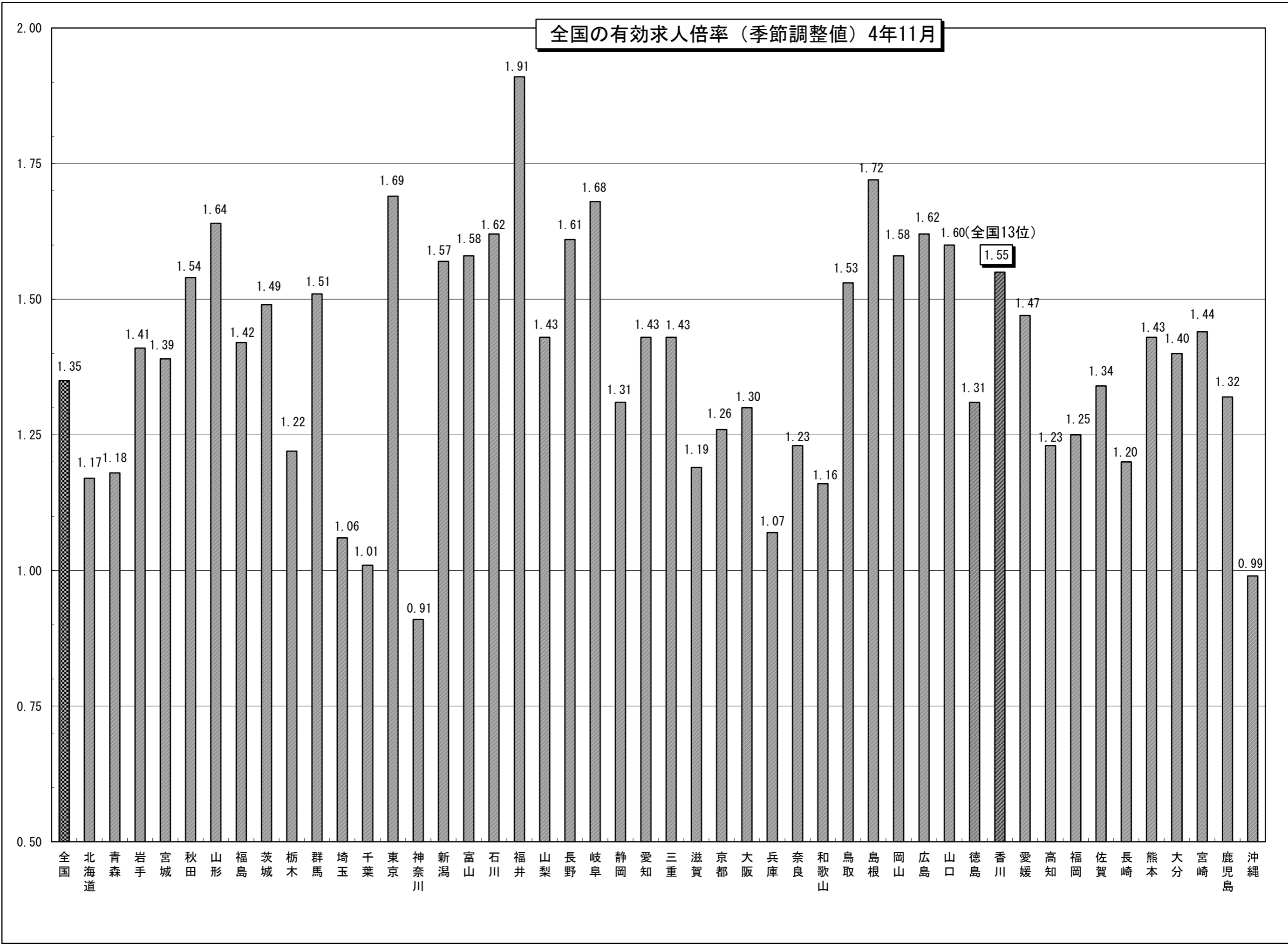
有効求人・有効求職及び有効求人倍率の推移



(注) 1. 月次の数値は季節調整値。なお、令和3年12月以前の数値は新季節指数により改訂されている。

2. パートを含む。

| | 有効求人倍率 | |
|-------|--------|----|
| | (倍) | 順位 |
| 全 国 | 1.35 | |
| 北 海 道 | 1.17 | 41 |
| 青 森 | 1.18 | 40 |
| 岩 手 | 1.41 | 25 |
| 宮 城 | 1.39 | 27 |
| 秋 田 | 1.54 | 14 |
| 山 形 | 1.64 | 5 |
| 福 島 | 1.42 | 24 |
| 茨 城 | 1.49 | 17 |
| 栃 木 | 1.22 | 37 |
| 群 馬 | 1.51 | 16 |
| 埼 玉 | 1.06 | 44 |
| 千 葉 | 1.01 | 45 |
| 東 京 | 1.69 | 3 |
| 神 奈 川 | 0.91 | 47 |
| 新 潟 | 1.57 | 12 |
| 富 山 | 1.58 | 10 |
| 石 川 | 1.62 | 6 |
| 福 井 | 1.91 | 1 |
| 山 梨 | 1.43 | 20 |
| 長 野 | 1.61 | 8 |
| 岐 阜 | 1.68 | 4 |
| 静 岡 | 1.31 | 30 |
| 愛 知 | 1.43 | 20 |
| 三 重 | 1.43 | 20 |
| 滋 賀 | 1.19 | 39 |
| 京 都 | 1.26 | 33 |
| 大 阪 | 1.30 | 32 |
| 兵 庫 | 1.07 | 43 |
| 奈 良 | 1.23 | 35 |
| 和 歌 山 | 1.16 | 42 |
| 鳥 取 | 1.53 | 15 |
| 島 根 | 1.72 | 2 |
| 岡 山 | 1.58 | 10 |
| 広 島 | 1.62 | 6 |
| 山 口 | 1.60 | 9 |
| 徳 島 | 1.31 | 30 |
| 香 川 | 1.55 | 13 |
| 愛 媛 | 1.47 | 18 |
| 高 知 | 1.23 | 35 |
| 福 岡 | 1.25 | 34 |
| 佐 賀 | 1.34 | 28 |
| 長 崎 | 1.20 | 38 |
| 熊 本 | 1.43 | 20 |
| 大 分 | 1.40 | 26 |
| 宮 崎 | 1.44 | 19 |
| 鹿 児 島 | 1.32 | 29 |
| 沖 縄 | 0.99 | 46 |



(注) 新規学卒者を除きパートタイムを含む。

正社員の職業紹介状況

| 年 月 | 全体の 有効 求人倍率 (季調値) | 正社員 有効 求人倍率 | 新規求人数 | | | | | 有効求職者 | | | 就職件数 | | | 充足率 | | | 就職率(有効) | | |
|-----------|----------------------------|-------------------|--------|-------|-------|-------|------|--------|---------|--------------|-------|-----|-------|-------|------|-------|---------|---------|--------------|
| | | | 合計 | 正社員 | 非正社員 | 構成比 | | 合計 | 常用フルタイム | パート 臨時・季節 | 合計 | 正社員 | 非正社員 | 合計 | 正社員 | 非正社員 | 合計 | 常用フルタイム | パート 臨時・季節 |
| | | | | | | 正社員 | 非正社員 | | | | | | | | | | | | |
| 29年度平均 | - | 1.26 | 9,839 | 4,379 | 5,460 | 44.5 | 55.5 | 15,728 | 9,914 | 5,814 | 1,593 | 741 | 853 | 16.2 | 16.9 | 15.6 | 10.1 | 7.5 | 14.7 |
| 30年度平均 | - | 1.34 | 9,515 | 4,350 | 5,166 | 45.7 | 54.3 | 14,980 | 9,318 | 5,662 | 1,480 | 684 | 796 | 15.5 | 15.7 | 15.4 | 9.9 | 7.3 | 14.1 |
| 元年度平均 | - | 1.35 | 9,285 | 4,261 | 5,025 | 45.9 | 54.1 | 14,761 | 9,120 | 5,640 | 1,431 | 654 | 777 | 15.4 | 15.3 | 15.5 | 9.7 | 7.2 | 13.8 |
| 2年度平均 | - | 1.08 | 7,266 | 3,503 | 3,763 | 48.2 | 51.8 | 15,413 | 9,469 | 5,944 | 1,205 | 537 | 668 | 16.6 | 15.3 | 17.8 | 7.8 | 5.7 | 11.2 |
| 3年度平均 | - | 1.16 | 7,903 | 3,817 | 4,085 | 48.3 | 51.7 | 15,495 | 9,390 | 6,105 | 1,220 | 552 | 669 | 15.4 | 14.4 | 16.4 | 7.9 | 5.9 | 11.0 |
| 2年 11月 | 1.27 | 1.06 | 7,369 | 3,392 | 3,977 | 46.0 | 54.0 | 15,536 | 9,540 | 5,996 | 1,142 | 563 | 579 | 15.5 | 16.6 | 14.6 | 7.4 | 5.9 | 9.7 |
| 12月 | 1.29 | 1.12 | 6,721 | 3,242 | 3,479 | 48.2 | 51.8 | 14,584 | 8,943 | 5,641 | 1,009 | 459 | 550 | 15.0 | 14.2 | 15.8 | 6.9 | 5.1 | 9.8 |
| 3年 1月 | 1.32 | 1.12 | 9,046 | 3,999 | 5,047 | 44.2 | 55.8 | 14,892 | 9,212 | 5,680 | 989 | 475 | 514 | 10.9 | 11.9 | 10.2 | 6.6 | 5.2 | 9.0 |
| 2月 | 1.34 | 1.05 | 7,619 | 3,464 | 4,155 | 45.5 | 54.5 | 15,576 | 9,748 | 5,828 | 1,280 | 490 | 790 | 16.8 | 14.1 | 19.0 | 8.2 | 5.0 | 13.6 |
| 3月 | 1.31 | 1.04 | 7,710 | 3,622 | 4,088 | 47.0 | 53.0 | 16,556 | 10,305 | 6,251 | 1,843 | 720 | 1,123 | 23.9 | 19.9 | 27.5 | 11.1 | 7.0 | 18.0 |
| 4月 | 1.34 | 1.02 | 7,582 | 3,795 | 3,787 | 50.1 | 49.9 | 17,117 | 10,201 | 6,916 | 1,390 | 620 | 770 | 18.3 | 16.3 | 20.3 | 8.1 | 6.1 | 11.1 |
| 5月 | 1.34 | 1.07 | 6,824 | 3,513 | 3,311 | 51.5 | 48.5 | 16,281 | 9,616 | 6,665 | 1,299 | 574 | 725 | 19.0 | 16.3 | 21.9 | 8.0 | 6.0 | 10.9 |
| 6月 | 1.35 | 1.07 | 7,312 | 3,469 | 3,843 | 47.4 | 52.6 | 15,968 | 9,517 | 6,451 | 1,238 | 553 | 685 | 16.9 | 15.9 | 17.8 | 7.8 | 5.8 | 10.6 |
| 7月 | 1.36 | 1.10 | 7,440 | 3,766 | 3,674 | 50.6 | 49.4 | 15,347 | 9,301 | 6,046 | 1,097 | 527 | 570 | 14.7 | 14.0 | 15.5 | 7.1 | 5.7 | 9.4 |
| 8月 | 1.35 | 1.10 | 6,975 | 3,588 | 3,387 | 51.4 | 48.6 | 15,246 | 9,321 | 5,925 | 1,065 | 532 | 533 | 15.3 | 14.8 | 15.7 | 7.0 | 5.7 | 9.0 |
| 9月 | 1.38 | 1.15 | 7,381 | 3,686 | 3,695 | 49.9 | 50.1 | 15,149 | 9,240 | 5,909 | 1,195 | 569 | 626 | 16.2 | 15.4 | 16.9 | 7.9 | 6.2 | 10.6 |
| 10月 | 1.39 | 1.17 | 8,203 | 3,959 | 4,244 | 48.3 | 51.7 | 15,173 | 9,185 | 5,988 | 1,255 | 603 | 652 | 15.3 | 15.2 | 15.4 | 8.3 | 6.6 | 10.9 |
| 11月 | 1.41 | 1.21 | 7,837 | 3,821 | 4,016 | 48.8 | 51.2 | 14,812 | 8,945 | 5,867 | 1,135 | 517 | 618 | 14.5 | 13.5 | 15.4 | 7.7 | 5.8 | 10.5 |
| 12月 | 1.44 | 1.30 | 7,861 | 3,883 | 3,978 | 49.4 | 50.6 | 14,116 | 8,568 | 5,548 | 1,007 | 451 | 556 | 12.8 | 11.6 | 14.0 | 7.1 | 5.3 | 10.0 |
| 4年 1月 | 1.52 | 1.30 | 10,540 | 4,450 | 6,090 | 42.2 | 57.8 | 14,824 | 9,076 | 5,748 | 1,030 | 515 | 515 | 9.8 | 11.6 | 8.5 | 6.9 | 5.7 | 9.0 |
| 2月 | 1.54 | 1.24 | 8,654 | 4,017 | 4,637 | 46.4 | 53.6 | 15,566 | 9,611 | 5,955 | 1,258 | 506 | 752 | 14.5 | 12.6 | 16.2 | 8.1 | 5.3 | 12.6 |
| 3月 | 1.54 | 1.18 | 8,224 | 3,862 | 4,362 | 47.0 | 53.0 | 16,340 | 10,102 | 6,238 | 1,672 | 651 | 1,021 | 20.3 | 16.8 | 23.4 | 10.2 | 6.4 | 16.4 |
| 4月 | 1.52 | 1.16 | 8,277 | 4,182 | 4,095 | 50.5 | 49.5 | 16,974 | 10,113 | 6,861 | 1,173 | 525 | 648 | 14.2 | 12.6 | 15.8 | 6.9 | 5.2 | 9.4 |
| 5月 | 1.42 | 1.11 | 7,577 | 3,633 | 3,944 | 47.9 | 52.1 | 16,933 | 10,032 | 6,901 | 1,276 | 536 | 740 | 16.8 | 14.8 | 18.8 | 7.5 | 5.3 | 10.7 |
| 6月 | 1.51 | 1.19 | 8,888 | 4,389 | 4,499 | 49.4 | 50.6 | 16,646 | 9,882 | 6,764 | 1,325 | 590 | 735 | 14.9 | 13.4 | 16.3 | 8.0 | 6.0 | 10.9 |
| 7月 | 1.49 | 1.20 | 8,127 | 4,032 | 4,095 | 49.6 | 50.4 | 16,014 | 9,641 | 6,373 | 1,168 | 515 | 653 | 14.4 | 12.8 | 15.9 | 7.3 | 5.3 | 10.2 |
| 8月 | 1.52 | 1.19 | 7,803 | 3,449 | 4,354 | 44.2 | 55.8 | 15,765 | 9,589 | 6,176 | 1,068 | 540 | 528 | 13.7 | 15.7 | 12.1 | 6.8 | 5.6 | 8.5 |
| 9月 | 1.51 | 1.20 | 8,551 | 4,246 | 4,305 | 49.7 | 50.3 | 15,728 | 9,500 | 6,228 | 1,201 | 568 | 633 | 14.0 | 13.4 | 14.7 | 7.6 | 6.0 | 10.2 |
| 10月 | 1.55 | 1.26 | 8,875 | 4,390 | 4,485 | 49.5 | 50.5 | 15,572 | 9,310 | 6,262 | 1,204 | 575 | 629 | 13.6 | 13.1 | 14.0 | 7.7 | 6.2 | 10.0 |
| 11月 | 1.55 | 1.32 | 8,354 | 3,724 | 4,630 | 44.6 | 55.4 | 15,082 | 9,026 | 6,056 | 1,168 | 533 | 635 | 14.0 | 14.3 | 13.7 | 7.7 | 5.9 | 10.5 |
| (%, ポイント) | P | P | % | % | % | P | P | % | % | % | % | % | % | P | P | P | P | P | P |
| 前年同月比(差) | - | 0.11 | 6.6 | ▲ 2.5 | 15.3 | ▲ 4.2 | 4.2 | 1.8 | 0.9 | 3.2 | 2.9 | 3.1 | 2.8 | ▲ 0.5 | 0.8 | ▲ 1.7 | 0.0 | 0.1 | 0.0 |

(注) 1. 全体の有効求人倍率は季節調整値。なお、令和2年12月以前の数値は新季節指数により改定されている。その他はすべて原数値。

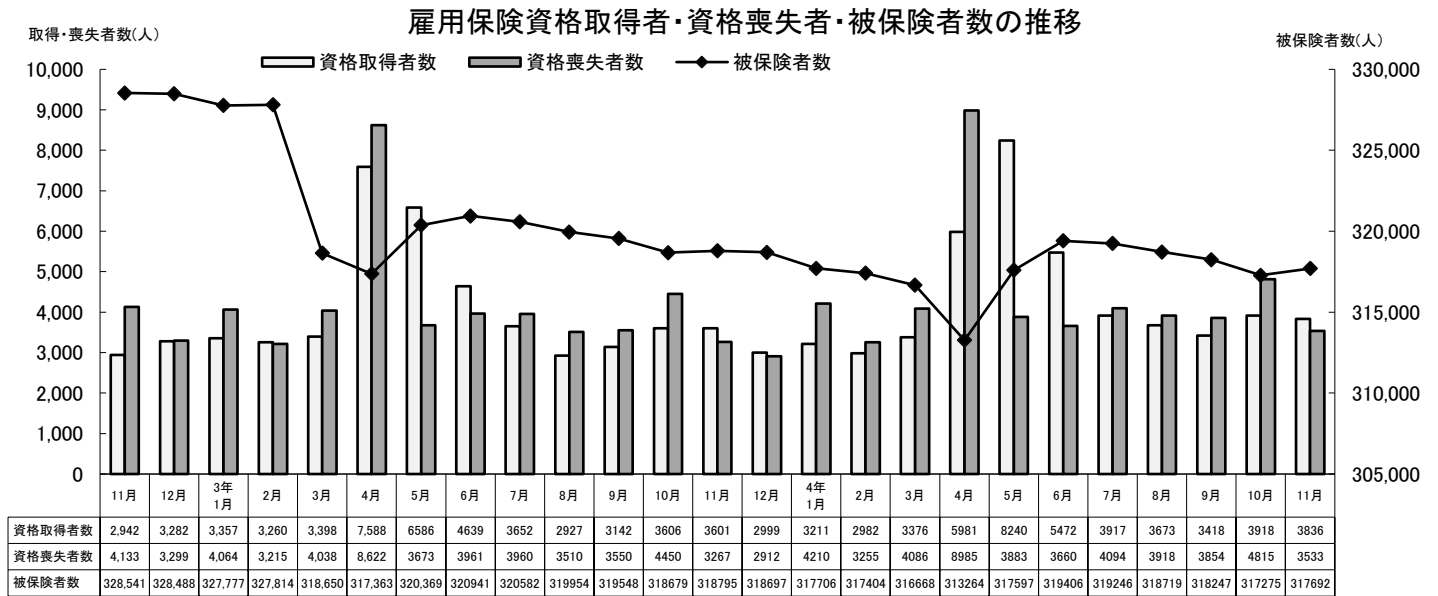
2. 正社員有効求人倍率=正社員有効求人数/常用フルタイム有効求職者数。なお、常用フルタイム有効求職者にはフルタイムの派遣労働者や契約社員を希望する者も含まれるため、厳密な意味での正社員有効求人倍率より低い値となる。

3. 充足率=就職件数/新規求人数×100。

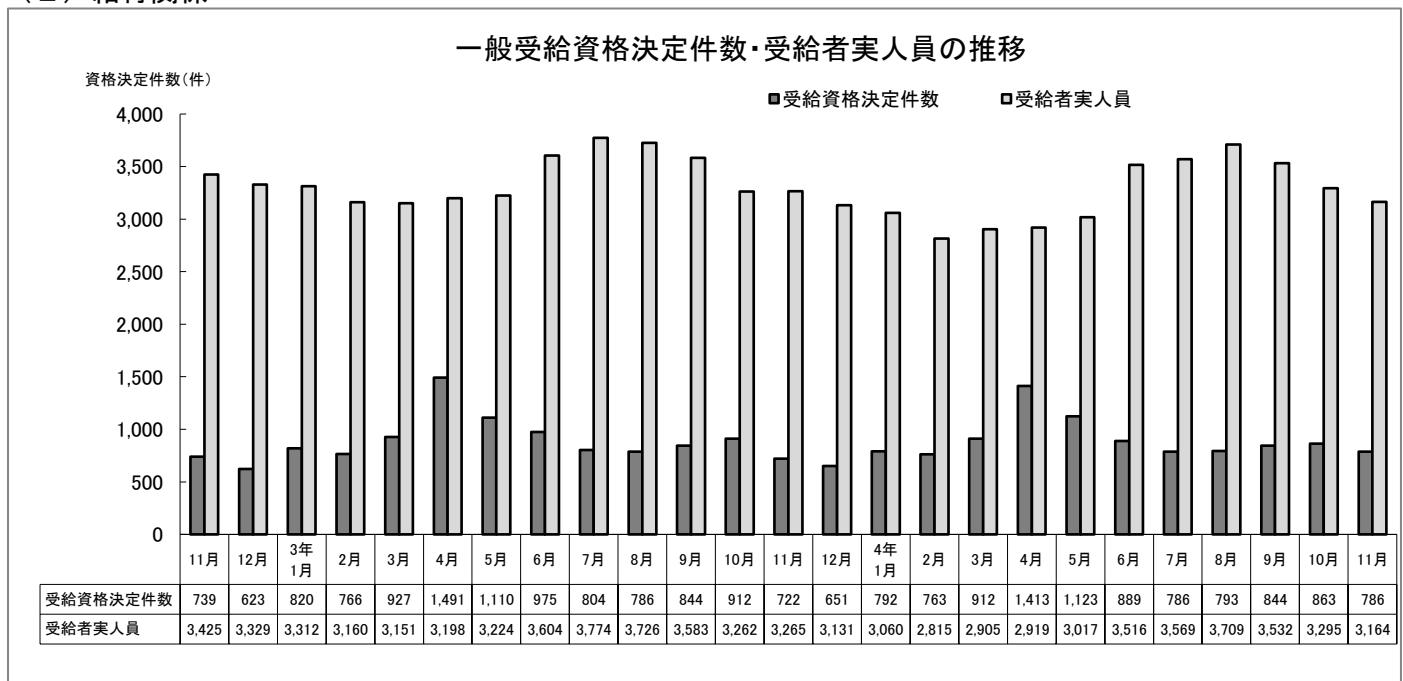
4. 就職率(有効)=就職件数/有効求職者×100。

雇用保険の状況

(1) 適用関係



(2) 給付関係



令和4年 11月分

| | 被保険者数 | 資格取得者数 | 資格喪失者数 | 資格決定件数 | 受給者実人員 |
|----|------------|---------|---------|--------|---------|
| 全国 | 44,796,523 | 619,861 | 545,387 | 98,907 | 401,790 |
| 香川 | 317,692 | 3,836 | 3,533 | 786 | 3,164 |

※…受給資格決定件数については、速報値であり、修正があり得る。