

香川労働局 発表  
令和4年11月28日（月）

香川労働局職業安定部職業安定課  
課長 平見 聡明  
職業紹介主任 小林 孝則  
(電話) 087-811-8922  
HP <https://jsite.mhlw.go.jp/kagawa-roudoukyoku/>

## 令和5年3月新規学校卒業予定者の求人・求職・就職内定状況 (令和4年10月末現在)

**高卒内定率 86.4% 大卒内定率 62.2%**

香川労働局(局長:松瀬 貴裕)は、令和5年3月新規学校卒業予定者の求人・求職・就職内定状況(令和4年10月末現在)を取りまとめました。その概要は以下のとおりです。

### 1 高校新卒者(第1表)

(1)就職内定率	86.4%	(前年同月比 2.9 ポイント低下)
(2)就職内定者数	988 人	(同 7.2%減少)
(3)求人数	4,082 人	(同 13.2%増加)
(4)求職者数	1,143 人	(同 4.1%減少)
(5)求人倍率	3.57 倍	(同 0.55 ポイント上昇)

### 2 大学新卒者(第2表)

(1)就職内定率	62.2%	(前年同月比 6.0 ポイント低下)
(2)就職内定者数	859 人	(同 0.9%減少)
(3)求人数	52,690 人	(同 125.2%増加)
(4)求職者数	1,382 人	(同 8.6%増加)
(5)求人倍率	38.13 倍	(同 19.73 ポイント上昇)

### 【新卒者に対する就職支援】

香川労働局は、未内定学生・生徒の就職の実現のために、以下の取組を中心とした様々な就職支援策を実施しています。

- ① 新卒者専門のハローワークである高松新卒応援ハローワークにおいて、担当者制によるきめ細やかな個別相談の実施
- ② 就職支援ナビゲーターによる就職支援セミナーの実施
- ③ 学校と連携し、学校のニーズに応じた就職支援の実施(出張相談等)
- ④ 学生・生徒のニーズに応じた求人開拓の実施
- ⑤ 地元企業の詳細情報、最新の求人情報の提供
- ⑥ 未内定学生・生徒と地元企業とのマッチング支援(就職面接会の開催等)

(第1表) この調査は、中学校については県内全ての中学校(78校)、高等学校については、県内全ての高等学校(全日制・定時制、専攻科を含む)及び特別支援学校高等部(専攻科を含む)(52校)を対象としています。

(第2表) この調査は、香川労働局管内の大学等30校(訓練大学1校、専修学校20校、高専2校、短大2校、大学5校)について、10月末日現在で学校からの報告により求人・求職状況等を取りまとめたものです。

専修学校については、職業安定法第33条の2に該当する学校のみを対象としています。

(注1) 本資料は **11月28日解禁**。データを転載・公表する際は、職業安定課(087-811-8922)まで確認のこと。

(注2) 求職者数、就職内定者数、未内定者数の各データは、学校又はハローワークの紹介を希望する者に係る数値です。

(注3) 求人数のデータは、中学校、高等学校については、香川県内のハローワークへ申し込まれた求人数、大学等については、各大学等へ申し込まれた求人の総数です。

(参考)

求職動向報告・調査(令和4年5月実施)より

中学卒業予定者数	8, 616人(前年	8, 518人)
高校卒業予定者数	8, 466人(前年	8, 431人)

学校便覧作成時の調査(令和4年5月実施)より

訓練大学卒業予定者数	152人(前年	139人)
専修学校卒業予定者数	1, 181人(前年	1, 217人)
高専卒業予定者数	314人(前年	242人)
短大卒業予定者数	338人(前年	347人)
大学卒業予定者数	2, 647人(前年	2, 541人)

## 中学・高校新卒者のハローワーク求人に係る求人・求職・就職内定状況

転載・公表等解禁日注意(注1)

香川労働局

区 分		令和5年3月卒(令和4年10月末現在)			令和4年3月卒(令和3年10月末現在)			対前年 増減率・差	
		計	男	女	計	男	女		
中 学	①求職者数(人)	計	0	0	0	0	0	0	— %
		県内	0	0	0	0	0	0	— %
		県外	0	0	0	0	0	0	— %
	②求人数(人)	計	9			0			— %
	③就職内定者数 (人)	計	0	0	0	0	0	0	— %
		県内	0	0	0	0	0	0	— %
		県外	0	0	0	0	0	0	— %
	④未内定者数(人)	計	0	0	0	0	0	0	— %
		県内	0	0	0	0	0	0	— %
県外		0	0	0	0	0	0	— %	
⑤求人倍率(倍)	計	—			—			— P	
⑥就職内定率(% (③/① * 100))	計	—	—	—	—	—	—	— P	
	県内	—	—	—	—	—	—	— P	
	県外	—	—	—	—	—	—	— P	
高 等 学 校	①求職者数(人)	計	1,143	690	453	1,192	735	457	▲ 4.1 %
		県内	1,022	602	420	1,078	645	433	▲ 5.2 %
		県外	121	88	33	114	90	24	6.1 %
	②求人数(人)	計	4,082			3,605			13.2 %
	③就職内定者数 (人)	計	988	619	369	1,065	667	398	▲ 7.2 %
		県内	886	543	343	962	583	379	▲ 7.9 %
		県外	102	76	26	103	84	19	▲ 1.0 %
	④未内定者数(人)	計	155	71	84	127	68	59	22.0 %
		県内	136	59	77	116	62	54	17.2 %
県外		19	12	7	11	6	5	72.7 %	
⑤求人倍率(倍)	計	3.57			3.02			0.55 P	
⑥就職内定率(% (③/① * 100))	計	86.4	89.7	81.5	89.3	90.7	87.1	▲ 2.9 P	
	県内	86.7	90.2	81.7	89.2	90.4	87.5	▲ 2.5 P	
	県外	84.3	86.4	78.8	90.4	93.3	79.2	▲ 6.1 P	

## 大学等卒業予定者の求人・求職・就職内定状況

転載・公表等解禁日注意(注1)

香川労働局

区 分		令和5年3月卒(令和4年10月末現在)			令和4年3月卒(令和3年10月末現在)			対前年 増減率・差	
		計	男	女	計	男	女		
大 学 練 修 校 高 専	①求職者数(人)	計	91	87	4	85	79	6	7.1%
		県内	44	42	2	38	36	2	15.8%
		県外	47	45	2	47	43	4	0.0%
	②求人数(人)	計	1,056			1,034			2.1%
		県内	256			328			▲22.0%
		県外	800			706			13.3%
	③就職内定者数 (人)	計	85	81	4	77	73	4	10.4%
		県内	41	39	2	36	36	0	13.9%
		県外	44	42	2	41	37	4	7.3%
	④求人倍率(倍) (②/①)	計	11.60			12.16			▲0.56 P
		県内	5.82			8.63			▲2.81 P
		県外	17.02			15.02			2.00 P
	⑤就職内定率(% (③/①*100)	計	93.4	93.1	100.0	90.6	92.4	66.7	2.8 P
		県内	93.2	92.9	100.0	94.7	100.0	0.0	▲1.5 P
		県外	93.6	93.3	100.0	87.2	86.0	100.0	6.4 P
専 修 校 高 専	①求職者数(人)	計	1,094	460	634	1,138	449	689	▲3.9%
		県内	814	326	488	847	338	509	▲3.9%
		県外	280	134	146	291	111	180	▲3.8%
	②求人数(人)	計	18,492			19,449			▲4.9%
		県内	2,440			2,402			1.6%
		県外	16,052			17,047			▲5.8%
	③就職内定者数 (人)	計	653	252	401	649	212	437	0.6%
		県内	454	155	299	496	160	336	▲8.5%
		県外	199	97	102	153	52	101	30.1%
	④求人倍率(倍) (②/①)	計	16.90			17.09			▲0.19 P
		県内	3.00			2.84			0.16 P
		県外	57.33			58.58			▲1.25 P
	⑤就職内定率(% (③/①*100)	計	59.7	54.8	63.2	57.0	47.2	63.4	2.7 P
		県内	55.8	47.5	61.3	58.6	47.3	66.0	▲2.8 P
		県外	71.1	72.4	69.9	52.6	46.8	56.1	18.5 P
高 専	①求職者数(人)	計	157	132	25	180	154	26	▲12.8%
		県内	60	49	11	60	49	11	0.0%
		県外	97	83	14	120	105	15	▲19.2%
	②求人数(人)	計	2,939			3,311			▲11.2%
		県内	281			323			▲13.0%
		県外	2,658			2,988			▲11.0%
	③就職内定者数 (人)	計	150	125	25	171	147	24	▲12.3%
		県内	60	49	11	57	48	9	5.3%
		県外	90	76	14	114	99	15	▲21.1%
	④求人倍率(倍) (②/①)	計	18.72			18.39			0.33 P
		県内	4.68			5.38			▲0.70 P
		県外	27.40			24.90			2.50 P
	⑤就職内定率(% (③/①*100)	計	95.5	94.7	100.0	95.0	95.5	92.3	0.5 P
		県内	100.0	100.0	100.0	95.0	98.0	81.8	5.0 P
		県外	92.8	91.6	100.0	95.0	94.3	100.0	▲2.2 P

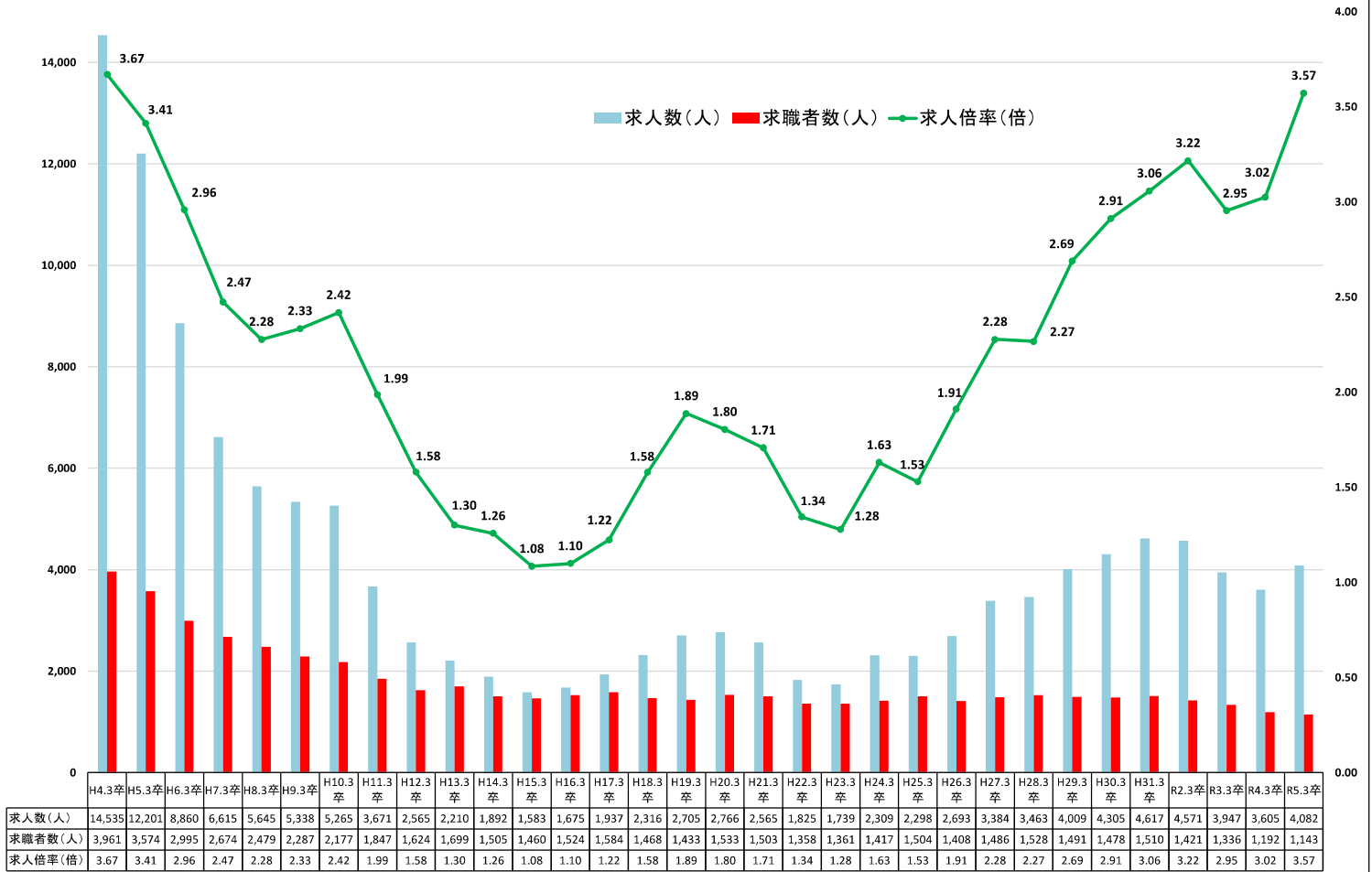
## 大学等卒業予定者の求人・求職・就職内定状況

転載・公表等解禁日注意(注1)

香川労働局

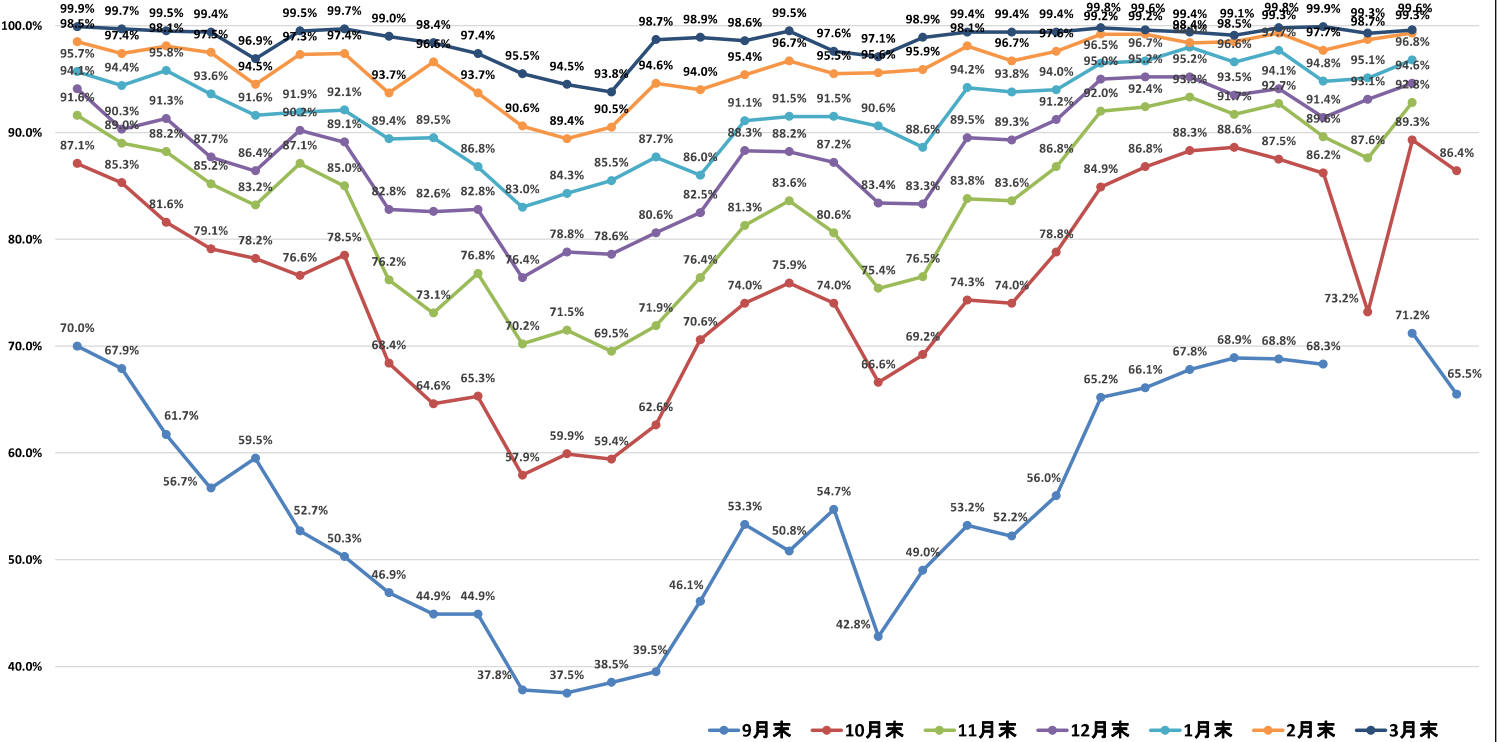
区 分		令和5年3月卒(令和4年10月末現在)			令和4年3月卒(令和3年10月末現在)			対前年 増減率・差	
		計	男	女	計	男	女		
短	①求職者数(人)	計	290	31	259	301	15	286	▲ 3.7 %
		県内	264	28	236	269	10	259	▲ 1.9 %
		県外	26	3	23	32	5	27	▲ 18.8 %
	②求人数(人)	計	4,673			4,709			▲ 0.8 %
		県内	1,308			1,211			8.0 %
		県外	3,365			3,498			▲ 3.8 %
	③就職内定者数 (人)	計	143	14	129	174	5	169	▲ 17.8 %
		県内	132	13	119	159	3	156	▲ 17.0 %
		県外	11	1	10	15	2	13	▲ 26.7 %
④求人倍率(倍) (②/①)	計	16.11			15.64			0.47 P	
	県内	4.95			4.50			0.45 P	
	県外	129.42			109.31			20.11 P	
⑤就職内定率(%) (③/① * 100)	計	49.3	45.2	49.8	57.8	33.3	59.1	▲ 8.5 P	
	県内	50.0	46.4	50.4	59.1	30.0	60.2	▲ 9.1 P	
	県外	42.3	33.3	43.5	46.9	40.0	48.1	▲ 4.6 P	
大	①求職者数(人)	計	1,382	810	572	1,272	771	501	8.6 %
		県内	545	289	256	460	259	201	18.5 %
		県外	837	521	316	812	512	300	3.1 %
	②求人数(人)	計	52,690			23,401			125.2 %
		県内	2,210			2,278			▲ 3.0 %
		県外	50,480			21,123			139.0 %
	③就職内定者数 (人)	計	859	496	363	867	506	361	▲ 0.9 %
		県内	307	156	151	324	175	149	▲ 5.2 %
		県外	552	340	212	543	331	212	1.7 %
④求人倍率(倍) (②/①)	計	38.13			18.40			19.73 P	
	県内	4.06			4.95			▲ 0.89 P	
	県外	60.31			26.01			34.30 P	
⑤就職内定率(%) (③/① * 100)	計	62.2	61.2	63.5	68.2	65.6	72.1	▲ 6.0 P	
	県内	56.3	54.0	59.0	70.4	67.6	74.1	▲ 14.1 P	
	県外	65.9	65.3	67.1	66.9	64.6	70.7	▲ 1.0 P	

### 高校新卒者のハローワーク求人に係る求人・求職・求人倍率の推移(各年度10月末現在)



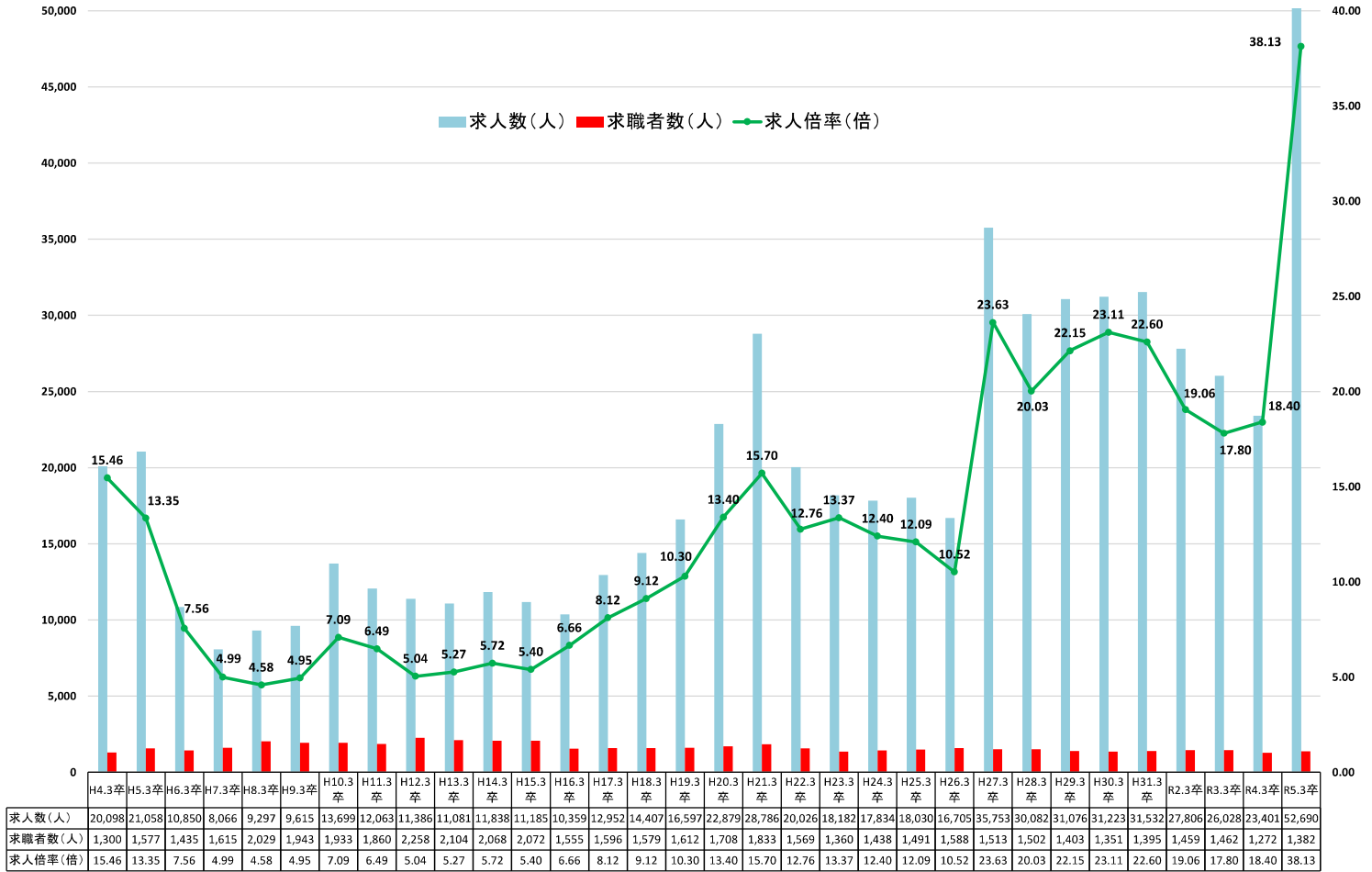
注1 「求職者数」とは、学校又はハローワークの紹介を希望する者の数であり、「求人数」とは、香川県内のハローワークに申し込まれた求人の総数である。

### 高校新卒者のハローワーク求人に係る就職内定率の推移



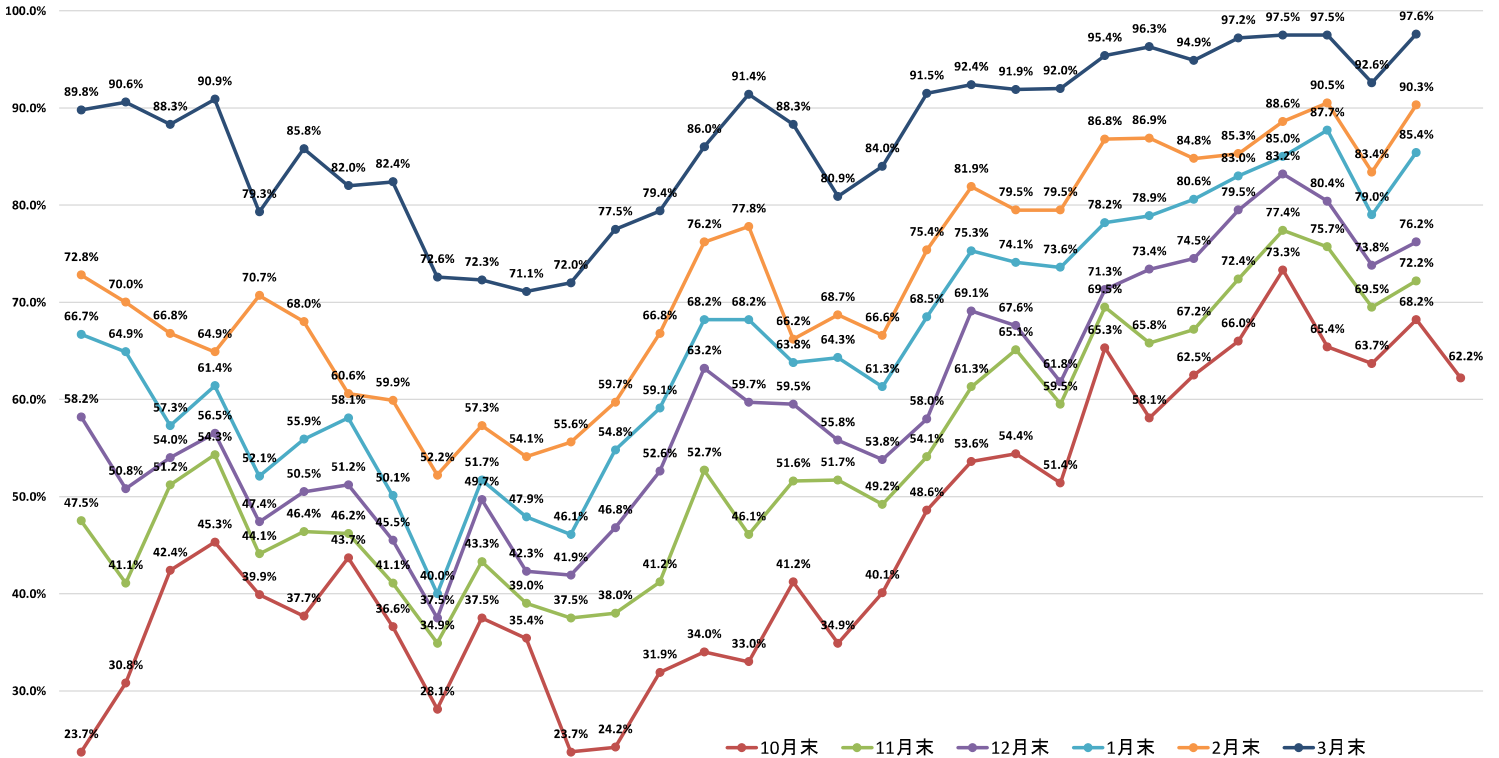
注1 令和3年3月末の数値については、新型コロナウイルス感染症の感染拡大の影響により、選考・内定開始期日等の変更があったため、9月末における内定者なし。

### 大学新卒者の求人・求職・求人倍率の推移 (各年度10月末現在)



注1 「求職者数」とは、学校又はハローワークの紹介を希望する者の数であり、「求人人数」とは、各大学に申し込まれた求人の総数である。

### 大学新卒者の就職内定率の推移



	H4.3卒	H5.3卒	H6.3卒	H7.3卒	H8.3卒	H9.3卒	H10.3卒	H11.3卒	H12.3卒	H13.3卒	H14.3卒	H15.3卒	H16.3卒	H17.3卒	H18.3卒	H19.3卒	H20.3卒	H21.3卒	H22.3卒	H23.3卒	H24.3卒	H25.3卒	H26.3卒	H27.3卒	H28.3卒	H29.3卒	H30.3卒	H31.3卒	R2.3卒	R3.3卒	R4.3卒	R5.3卒		
10月末	23.7%	30.8%	42.4%	45.3%	39.9%	37.7%	43.7%	36.6%	28.1%	37.5%	35.4%	23.7%	24.2%	31.9%	34.0%	33.0%	41.2%	41.2%	34.9%	40.1%	48.6%	53.6%	54.4%	51.4%	65.3%	58.1%	62.5%	66.0%	73.3%	65.4%	63.7%	68.2%	62.2%	
11月末	47.5%	41.1%	51.2%	54.3%	44.1%	46.4%	46.2%	41.1%	34.9%	43.3%	39.0%	37.5%	38.0%	41.2%	52.7%	46.1%	51.6%	51.7%	49.2%	54.1%	61.3%	65.1%	59.5%	69.5%	65.8%	67.2%	72.4%	77.4%	75.7%	69.5%	72.2%			
12月末	58.2%	50.8%	54.0%	56.5%	47.4%	50.5%	51.2%	45.5%	37.5%	49.7%	42.3%	41.9%	46.8%	52.6%	63.2%	59.7%	59.5%	55.8%	53.8%	58.0%	69.1%	67.6%	61.8%	71.3%	73.4%	74.5%	79.5%	83.2%	80.4%	73.8%	76.2%			
1月末	66.7%	64.9%	57.3%	61.4%	52.1%	55.9%	58.1%	50.1%	40.0%	51.7%	47.9%	46.1%	54.8%	59.1%	68.2%	68.2%	63.8%	64.3%	61.3%	68.5%	75.3%	74.1%	73.6%	79.5%	78.2%	78.9%	80.6%	83.0%	85.0%	87.7%	79.0%	85.4%		
2月末	72.8%	70.0%	66.8%	64.9%	64.9%	70.7%	60.6%	59.9%	52.2%	51.7%	54.1%	55.6%	54.8%	66.8%	76.2%	77.8%	66.2%	68.7%	66.6%	75.4%	81.9%	79.5%	79.5%	86.8%	86.9%	84.8%	85.3%	85.0%	87.7%	83.4%	83.4%	90.3%		
3月末	89.8%	90.6%	88.3%	90.9%	79.3%	85.8%	82.0%	82.4%	72.6%	72.3%	71.1%	72.0%	77.5%	79.4%	86.0%	91.4%	88.3%	80.9%	84.0%	91.5%	92.4%	91.9%	92.0%	95.4%	96.3%	94.9%	97.2%	97.5%	97.5%	92.6%	97.6%			