

チャンスを。

わたしたちは
個人、企業、社会にチャンスを提供する
—— 働きたい人と
働く機会を、
最も多くつなぎ続ける

労働者派遣事業者37-派-53



株式会社 スタッフサービス

<http://www.staffservice.co.jp/>

[社名] 株式会社スタッフサービス
[許可番号] 労働者派遣 [般 13 - 011061]
[ホームページ] <http://www.staffservice.co.jp/>
[所在地] 香川県高松市サンポート2-1 高松シンボルタワー・サンポートビジネススクエア10階
[連絡先/連絡部署]

オフィスワーク
一般派遣

主な対応職種
PC操作、一般事務、経理事務、
貿易事務、など事務全般。
一部、販売や営業も取り扱います。

介護・看護・医療
一般派遣

主な対応職種
介護ヘルパー、
看護助手、医療事務、病院受
付、診療報酬請求事務、医療
関連業務 など

設計・開発
特定派遣 一般派遣

主な対応職種
機械系エンジニア、
電気、電子エンジニア、
制御・組込み系、生産技術系、
化学系エンジニア など

担当 **山内 健司**
0120-022-653

担当 **和泉 一洋**
0120-515-045

担当 **郷之丸 智恵**
0120-092-052

サービス内容・取扱職種

当社のスタッフとして派遣先企業にてご就業いただきます。
オフィスワーク、介護・看護・医療、設計・開発など幅広い分野の、
多種多様なお仕事情報をご用意しています。

OA事務、データ入力、営業事務、経理事務、英文事務、貿易事務、
受付、秘書、営業、介護ヘルパー、医療事務、各種エンジニア など

求職者の皆さまには料金は一切発生しません。(すべて無料です)

特徴的な取組

さまざまなニーズにお応えできるよう、お仕事情報を豊富に
ご用意しております。

残業なし、土日休みのお仕事 大手、上場企業でのお仕事 未経験OKのお仕事

経験・スキルを活かしたお仕事 ゆくゆくは正社員に(紹介予定派遣) など

豊富な対応職種 × 希望条件 (時間・場所・期間) = ライフスタイルに合った働き方

あなたの派遣ライフを全力でサポートします!

スキルアップサポート(スクール eラーニング) フォロー担当者による就業サポート お悩み相談窓口 など

「派遣のしくみ」「福利厚生」など「よくある質問」はホームページにて詳しく解説しております

スタッフサービス オー人事ネットにアクセス(<http://www.022022.net>) > よくある質問

- Q. 正社員や契約社員との違い Q. 社会保険はどうなるの?
- Q. 紹介予定派遣とは? Q. 一般派遣と特定派遣の違い など

初めてでも
安心

利用手続き

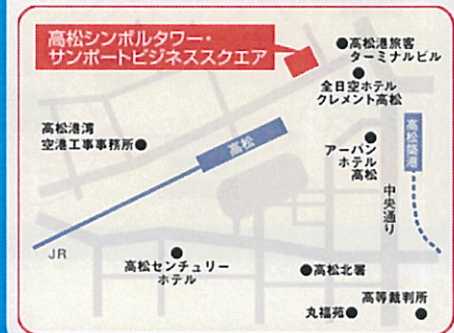
お仕事をご案内するには当社に登録していただく必要がございます。
まずは当社のホームページから登録会を予約してください。
お電話にてご予約いただく場合は、就業を希望する職種の担当までご連絡ください。



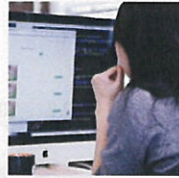
登録センター所在地/アクセス

高松登録センター

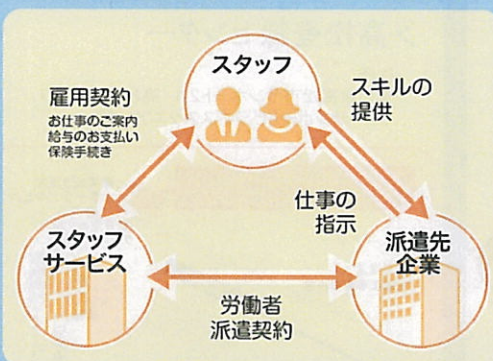
住所
香川県高松市サンポート2-1 高松シンボル
タワー・サンポートビジネススクエア10階



この他 全都道府県にオフィス/登録センターがございます。
他拠点の情報についてはホームページをご確認ください。



人材派遣のしくみ 人材派遣とは派遣会社がみなさまの就業を、さまざまな形でサポートする雇用形態です。



雇用主が実際に働く企業と異なるところが、正社員雇用との大きな違いです。

「一般派遣」▶ 登録しただけでは雇用は発生せず、仕事の期間のみ雇用関係が生じます。

「特定派遣」▶ スタッフを社員として常用雇用して、派遣先で就業していただきます。

派遣スタッフの雇用契約

派遣による就業においては、派遣先の企業ではなく、派遣会社と雇用契約が結ばれます。

派遣先企業からの指示

派遣先の企業からは、実際の業務における指示を受けます。

スタッフサービスのサポート体制

お仕事のご案内、福利厚生など、みなさまの就業をさまざまな形でサポートいたします。

人材派遣の
スタッフサービス

オー人事の [スタッフサービス](#) [検索](#)

オー人事 オー人事
0120-022-022