

香川労働局 発表
令和4年4月25日

香川労働局職業安定部職業安定課
課長 平見 聡明
担当 小林 孝則
(電話) 087-811-8922
HP:<https://jsite.mhlw.go.jp/kagawa-roudoukyoku/>

新規学卒者の就職内定状況(令和4年3月末現在)

高卒内定率 99.6%、大卒内定率 97.6%

香川労働局では、令和4年3月高校・大学等新卒者の求人・求職・就職内定状況(令和4年3月末現在)を取りまとめました。その概要は以下のとおりです。

1 高校新卒者(第1表)

- | | |
|-----------|--------------------------|
| (1)就職内定率 | 99.6%で、前年同月比 0.3 ポイント上昇。 |
| (2)就職内定者数 | 1,207 人で、同 9.8%減少。 |
| (3)求人数 | 3,739 人で、同 8.0%減少。 |
| (4)求職者数 | 1,212 人で、同 10.0%減少。 |
| (5)求人倍率 | 3.08 倍で、同 0.06 ポイント上昇。 |

2 大学新卒者(第2表)

- | | |
|-----------|--------------------------|
| (1)就職内定率 | 97.6%で、前年同月比 5.0 ポイント上昇。 |
| (2)就職内定者数 | 1,109 人で、同 5.5%減少。 |
| (3)求人数 | 25,234 人で、同 10.2%減少。 |
| (4)求職者数 | 1,136 人で、同 10.4%減少。 |
| (5)求人倍率 | 22.21 倍で、同 0.04 ポイント上昇。 |

令和4年3月卒業の新規学卒者の就職環境は例年に比べ求人数が減少しており、卒業後も就職をあきらめずに活動している生徒等がいることから、引き続き就職支援を実施する必要があります。

香川労働局・ハローワークでは、未就職卒業生に対して支援を継続し、卒業後1日でも早く就職できるよう切れ目のない就職支援を行います。

●未就職卒業生への主な支援策

- ① 高松新卒応援ハローワーク等において、未内定者にきめ細かな就職支援を実施。
- ② 就職支援ナビゲーターによる一貫した個別就職支援、未内定者のための求人開拓。
- ③ 臨床心理士による未就職卒業生への心理的ケア(予約カウンセリング)の実施。
- ④ 未就職卒業生等の若者とのマッチングを促進。

若者の採用・育成に積極的な「ユースエール認定企業」(※)を積極的にPRし、若者とのマッチングの促進を図る。

※「ユースエール認定企業」とは、若者の採用・育成に積極的で、若者の雇用管理が優良な中小企業を若者雇用促進法に基づき厚生労働大臣が認定した企業です。

(第1表) この調査は、中学校については県内全ての中学校(79校)、高等学校については、県内全ての高等学校(全日制・定時制、専攻科を含む)及び特別支援学校高等部(専攻科を含む)(52校)を対象としています。

(第2表) この調査は、香川労働局管内の大学等31校(訓練大学1校、専修学校20校、高専2校、短大2校、大学5校)について、3月末日現在で学校からの報告により求人・求職状況等を取りまとめたものです。

専修学校については、職業安定法第33条の2に該当する学校のみを対象としています。

(注1) 本資料は **4月25日解禁**。データを転載・公表する際は、職業安定課(087-811-8922)まで確認のこと。

(注2) 求職者数、就職内定者数、未内定者数の各データは、学校又は安定所の紹介を希望する者にかかる数値です。

[参考]

求職動向報告・調査(令和3年5月実施)より

中学卒業予定者数	8, 518人	(前年	8, 568人)
高校卒業予定者数	8, 431人	(前年	8, 829人)

学校便覧作成時の調査(令和3年5月実施)より

訓練大学卒業予定者数	139人	(令和元年	144人)
専修学校卒業予定者数	1, 217人	(令和元年	1, 131人)
高専卒業予定者数	242人	(令和元年	332人)
短大卒業予定者数	347人	(令和元年	391人)
大学卒業予定者数	2, 541人	(令和元年	2, 570人)

※令和2年は新型コロナウイルス感染症の感染拡大の影響により、始業を延期している学校も多く存在していたため、便覧の調査・作成を見合わせました。

新規中学・高校卒業者の求人・求職・就職の状況

転載・公表等解禁日注意(注1)

香川労働局

区 分		令和4年3月卒(令和4年3月末現在)			令和3年3月卒(令和3年3月末現在)			対前年 増減率・差	
		計	男	女	計	男	女		
中 学	①求職者数(人)	計	0	0	0	4	1	3	▲ 100.0 %
		県内	0	0	0	3	1	2	▲ 100.0 %
		県外	0	0	0	1	0	1	▲ 100.0 %
	②求人数(人)	計	1			0			— %
	③就職内定者数 (人)	計	0	0	0	0	0	0	— %
		県内	0	0	0	0	0	0	— %
		県外	0	0	0	0	0	0	— %
	④未内定者数(人)	計	0	0	0	4	1	3	▲ 100.0 %
		県内	0	0	0	3	1	2	▲ 100.0 %
県外		0	0	0	1	0	1	▲ 100.0 %	
⑤求人倍率(倍)	計	—			0.00			— P	
⑥就職内定率(% (③/① * 100))	計	—	—	—	0.0	0.0	0.0	— P	
	県内	—	—	—	0.0	0.0	0.0	— P	
	県外	—	—	—	0.0	—	0.0	— P	
高 等 学 校	①求職者数(人)	計	1,212	758	454	1,347	801	546	▲ 10.0 %
		県内	1,098	669	429	1,199	700	499	▲ 8.4 %
		県外	114	89	25	148	101	47	▲ 23.0 %
	②求人数(人)	計	3,739			4,065			▲ 8.0 %
	③就職内定者数 (人)	計	1,207	756	451	1,338	797	541	▲ 9.8 %
		県内	1,093	667	426	1,191	696	495	▲ 8.2 %
		県外	114	89	25	147	101	46	▲ 22.4 %
	④未内定者数(人)	計	5	2	3	9	4	5	▲ 44.4 %
		県内	5	2	3	8	4	4	▲ 37.5 P
県外		0	0	0	1	0	1	▲ 100.0 P	
⑤求人倍率(倍)	計	3.08			3.02			0.06 P	
⑥就職内定率(% (③/① * 100))	計	99.6	99.7	99.3	99.3	99.5	99.1	0.3 P	
	県内	99.5	99.7	99.3	99.3	99.4	99.2	0.2 P	
	県外	100.0	100.0	100.0	99.3	100.0	97.9	0.7 P	

※令和2年度は、高校生の内定開始時期が令和元年度の9月16日から10月16日に後ろ倒しされているため、令和2年3月末現在の内定率は9月16日から2月29日までの約5ヶ月半が集計期間であるに対し、令和3年3月末現在の内定率は10月16日から2月28日までの約4ヶ月半が集計期間になります。

(令和4年3月末現在と令和3年4月末現在の比較)
新規高校卒業者の求人・求職・就職の状況

転載・公表等解禁日注意(注1)

香川労働局

区 分		令和4年3月卒(令和4年3月末現在)			令和3年3月卒(令和3年4月末現在)			対前年 増減率・差	
		計	男	女	計	男	女		
高	①求職者数(人)	計	1,212	758	454	1,346	801	545	▲ 10.0 %
		県内	1,098	669	429	1,199	700	499	▲ 8.4 %
		県外	114	89	25	147	101	46	▲ 22.4 %
等	②求人数(人)	計	3,739			4,065			▲ 8.0 %
学	③就職内定者数 (人)	計	1,207	756	451	1,339	797	542	▲ 9.9 %
		県内	1,093	667	426	1,192	696	496	▲ 8.3 %
		県外	114	89	25	147	101	46	▲ 22.4 %
校	④未内定者数(人)	計	5	2	3	7	4	3	▲ 28.6 %
		県内	5	2	3	7	4	3	▲ 28.6 P
		県外	0	0	0	0	0	0	— P
	⑤求人倍率(倍)	計	3.08			3.02			0.06 P
校	⑥就職内定率(% (③/① * 100))	計	99.6	99.7	99.3	99.5	99.5	99.4	0.1 P
		県内	99.5	99.7	99.3	99.4	99.4	99.4	0.1 P
		県外	100.0	100.0	100.0	100.0	100.0	100.0	0.0 P

※「令和4年3月卒」は令和3年9月16日から令和4年3月末、

「令和3年3月卒」は令和2年10月16日から令和3年4月末までの、それぞれ内定開始から5ヶ月半経過後の状況。

新規大学等卒業者の求人・求職・就職の状況

転載・公表等解禁日注意(注1)

香川労働局

区 分		令和4年3月卒(令和4年3月末現在)			令和3年3月卒(令和3年3月末現在)			対前年 増減率・差	
		計	男	女	計	男	女		
大 学 練 訓	①求職者数(人)	計	84	78	6	81	78	3	3.7%
		県内	38	36	2	31	31	0	22.6%
		県外	46	42	4	50	47	3	▲8.0%
	②求人数(人)	計	1,034			823			25.6%
		県内	328			226			45.1%
		県外	706			597			18.3%
	③就職内定者数 (人)	計	83	77	6	77	74	3	7.8%
		県内	38	36	2	30	30	0	26.7%
		県外	45	41	4	47	44	3	▲4.3%
	④求人倍率(倍) (②/①)	計	12.31			10.16			2.15 P
		県内	8.63			7.29			1.34 P
		県外	15.35			11.94			3.41 P
	⑤就職内定率(% (③/①*100)	計	98.8	98.7	100.0	95.1	94.9	100.0	3.7 P
		県内	100.0	100.0	100.0	96.8	96.8	—	3.2 P
		県外	97.8	97.6	100.0	94.0	93.6	100.0	3.8 P
専 修 学 校	①求職者数(人)	計	1,061	405	656	1,034	387	647	2.6%
		県内	799	303	496	767	274	493	4.2%
		県外	262	102	160	267	113	154	▲1.9%
	②求人数(人)	計	22,014			24,605			▲10.5%
		県内	2,744			2,585			6.2%
		県外	19,270			22,020			▲12.5%
	③就職内定者数 (人)	計	1,005	369	636	989	364	625	1.6%
		県内	764	281	483	740	262	478	3.2%
		県外	241	88	153	249	102	147	▲3.2%
	④求人倍率(倍) (②/①)	計	20.75			23.80			▲3.05 P
		県内	3.43			3.37			0.06 P
		県外	73.55			82.47			▲8.92 P
	⑤就職内定率(% (③/①*100)	計	94.7	91.1	97.0	95.6	94.1	96.6	▲0.9 P
		県内	95.6	92.7	97.4	96.5	95.6	97.0	▲0.9 P
		県外	92.0	86.3	95.6	93.3	90.3	95.5	▲1.3 P
高 専	①求職者数(人)	計	176	150	26	162	136	26	8.6%
		県内	60	49	11	66	56	10	▲9.1%
		県外	116	101	15	96	80	16	20.8%
	②求人数(人)	計	3,348			3,753			▲10.8%
		県内	334			379			▲11.9%
		県外	3,014			3,374			▲10.7%
	③就職内定者数 (人)	計	173	149	24	161	135	26	7.5%
		県内	58	49	9	65	55	10	▲10.8%
		県外	115	100	15	96	80	16	19.8%
	④求人倍率(倍) (②/①)	計	19.02			23.17			▲4.15 P
		県内	5.57			5.74			▲0.17 P
		県外	25.98			35.15			▲9.17 P
	⑤就職内定率(% (③/①*100)	計	98.3	99.3	92.3	99.4	99.3	100.0	▲1.1 P
		県内	96.7	100.0	81.8	98.5	98.2	100.0	▲1.8 P
		県外	99.1	99.0	100.0	100.0	100.0	100.0	▲0.9 P

新規大学等卒業者の求人・求職・就職の状況

転載・公表等解禁日注意(注1)

香川労働局

区分	令和4年3月卒(令和4年3月末現在)			令和3年3月卒(令和3年3月末現在)			対前年 増減率・差		
	計	男	女	計	男	女			
短	①求職者数(人)	計	288	15	273	296	29	267	▲ 2.7 %
		県内	261	10	251	265	22	243	▲ 1.5 %
		県外	27	5	22	31	7	24	▲ 12.9 %
	②求人数(人)	計	5,292			6,376			▲ 17.0 %
		県内	1,386			1,525			▲ 9.1 %
		県外	3,906			4,851			▲ 19.5 %
	③就職内定者数 (人)	計	272	11	261	284	26	258	▲ 4.2 %
		県内	250	8	242	256	20	236	▲ 2.3 %
		県外	22	3	19	28	6	22	▲ 21.4 %
④求人倍率(倍) (②/①)	計	18.38			21.54			▲ 3.16 P	
	県内	5.31			5.75			▲ 0.44 P	
	県外	144.67			156.48			▲ 11.81 P	
⑤就職内定率(% (③/① * 100)	計	94.4	73.3	95.6	95.9	89.7	96.6	▲ 1.5 P	
	県内	95.8	80.0	96.4	96.6	90.9	97.1	▲ 0.8 P	
	県外	81.5	60.0	86.4	90.3	85.7	91.7	▲ 8.8 P	
大 学	①求職者数(人)	計	1,136	657	479	1,268	695	573	▲ 10.4 %
		県内	451	237	214	451	221	230	0.0 %
		県外	685	420	265	817	474	343	▲ 16.2 %
	②求人数(人)	計	25,234			28,106			▲ 10.2 %
		県内	2,504			2,876			▲ 12.9 %
		県外	22,730			25,230			▲ 9.9 %
	③就職内定者数 (人)	計	1,109	633	476	1,174	635	539	▲ 5.5 %
		県内	439	229	210	430	208	222	2.1 %
		県外	670	404	266	744	427	317	▲ 9.9 %
	④求人倍率(倍) (②/①)	計	22.21			22.17			0.04 P
		県内	5.55			6.38			▲ 0.83 P
		県外	33.18			30.88			2.30 P
	⑤就職内定率(% (③/① * 100)	計	97.6	96.3	99.4	92.6	91.4	94.1	5.0 P
		県内	97.3	96.6	98.1	95.3	94.1	96.5	2.0 P
		県外	97.8	96.2	100.4	91.1	90.1	92.4	6.7 P

新規高等学校卒業予定者の内定状況

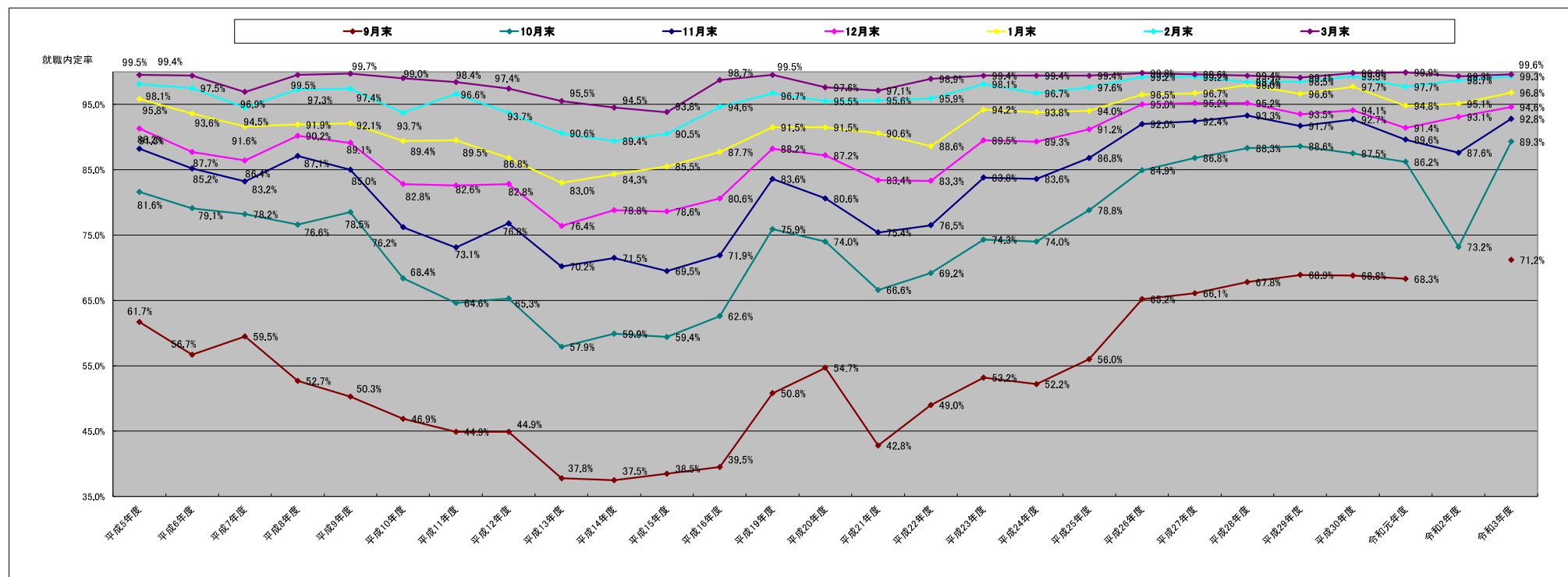
就職内定率

香川労働局

卒業年月	平成6年3月	平成7年3月	平成8年3月	平成9年3月	平成10年3月	平成11年3月	平成12年3月	平成13年3月	平成14年3月	平成15年3月	平成16年3月	平成17年3月	平成18年3月	平成19年3月	平成20年3月	平成21年3月	平成22年3月	平成23年3月	平成24年3月	平成25年3月	平成26年3月	平成27年3月	平成28年3月	平成29年3月	平成30年3月	平成31年3月	令和元年3月	令和2年3月	令和3年3月	令和4年3月
卒業年度	平成6年度	平成7年度	平成8年度	平成9年度	平成10年度	平成11年度	平成12年度	平成13年度	平成14年度	平成15年度	平成16年度	平成17年度	平成18年度	平成19年度	平成20年度	平成21年度	平成22年度	平成23年度	平成24年度	平成25年度	平成26年度	平成27年度	平成28年度	平成29年度	平成30年度	平成31年度	令和元年度	令和2年度	令和3年度	令和4年度
9月末	61.7%	56.7%	59.5%	52.7%	50.3%	46.9%	44.9%	44.9%	37.8%	37.5%	38.5%	39.5%	50.8%	54.7%	42.8%	49.0%	53.2%	52.2%	56.0%	65.2%	66.1%	67.8%	68.9%	68.8%	68.3%		68.3%			71.2%
10月末	81.6%	79.1%	78.2%	76.6%	78.5%	68.4%	64.6%	65.3%	57.9%	59.9%	59.4%	62.6%	75.9%	74.0%	66.6%	69.2%	74.3%	74.0%	78.8%	84.9%	86.8%	88.3%	88.6%	87.5%	86.2%	73.2%	89.3%			
11月末	88.2%	85.2%	83.2%	87.1%	85.0%	76.2%	73.1%	76.8%	70.2%	71.5%	69.5%	71.9%	83.6%	80.6%	75.4%	76.5%	83.8%	83.6%	86.8%	92.0%	92.4%	93.3%	91.7%	92.7%	89.6%	87.6%	92.8%			
12月末	91.3%	87.7%	86.4%	90.2%	89.1%	82.8%	82.8%	82.8%	76.4%	78.8%	78.6%	80.6%	88.2%	87.2%	83.4%	83.3%	89.5%	89.3%	91.2%	95.0%	95.2%	95.2%	93.5%	94.1%	91.4%	93.1%	94.6%			
1月末	95.8%	93.6%	91.6%	91.9%	92.1%	89.4%	89.5%	86.8%	83.0%	84.3%	85.5%	87.7%	91.5%	91.5%	90.6%	88.6%	94.2%	93.8%	94.0%	96.5%	96.7%	98.0%	96.6%	97.7%	94.8%	95.1%	96.8%			
2月末	98.1%	97.5%	94.5%	97.3%	97.4%	93.7%	96.6%	93.7%	90.6%	89.4%	90.5%	94.6%	96.7%	95.5%	95.6%	95.9%	98.1%	96.7%	97.6%	99.2%	99.2%	98.4%	98.5%	99.3%	97.7%	98.7%	99.3%			
3月末	99.5%	99.4%	96.9%	99.5%	99.7%	99.0%	98.4%	97.4%	95.5%	93.8%	98.7%	99.5%	97.6%	97.1%	98.9%	99.4%	99.4%	99.4%	99.2%	99.8%	99.6%	99.4%	99.1%	99.8%	99.3%	99.8%	99.3%	99.6%		

※学校または安定所の紹介を希望する者に係る数値。

※令和2年度は、新型コロナウイルス感染症の感染拡大の影響により、高校新卒者の選考・内定開始期日が9月16日から10月16日に変更されたため、9月末現在の内定者は0名となっています。このため、データへの記載等をしておりません。



新規高等学校卒業者の求人倍率の推移（各年3月末現在）

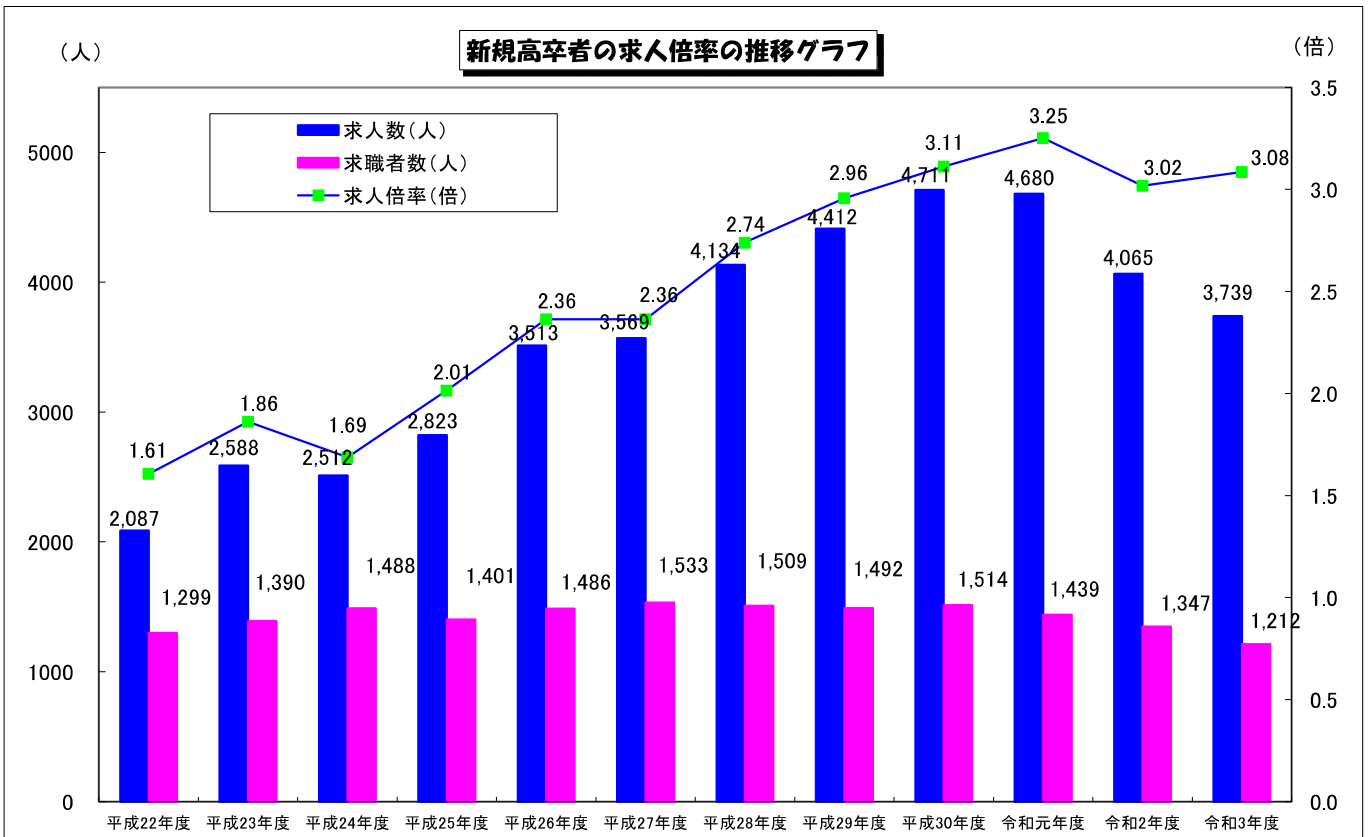
全 数

香川労働局

卒業年月	平成23年3月	平成24年3月	平成25年3月	平成26年3月	平成27年3月	平成28年3月	平成29年3月	平成30年3月	平成31年3月	令和2年3月	令和3年3月	令和4年3月
卒業年度	平成22年度	平成23年度	平成24年度	平成25年度	平成26年度	平成27年度	平成28年度	平成29年度	平成30年度	令和元年度	令和2年度	令和3年度
求人倍率(倍)	1.61	1.86	1.69	2.01	2.36	2.36	2.74	2.96	3.11	3.25	3.02	3.08
求人数(人)	2,087	2,588	2,512	2,823	3,513	3,569	4,134	4,412	4,711	4,680	4,065	3,739
求職者数(人)	1,299	1,390	1,488	1,401	1,486	1,533	1,509	1,492	1,514	1,439	1,347	1,212
就職内定者数(人)	1,285	1,382	1,479	1,392	1,483	1,527	1,500	1,478	1,511	1,437	1,338	1,207
就職内定率	98.9%	99.4%	99.4%	99.4%	99.8%	99.6%	99.4%	99.1%	99.8%	99.9%	99.3%	99.6%

※求職者数、就職内定者数は、学校またはハローワークの紹介を希望する生徒に係る数値

※求人数は、香川県内のハローワークに申込まれた求人数の総計



新規大学卒業予定者の内定状況

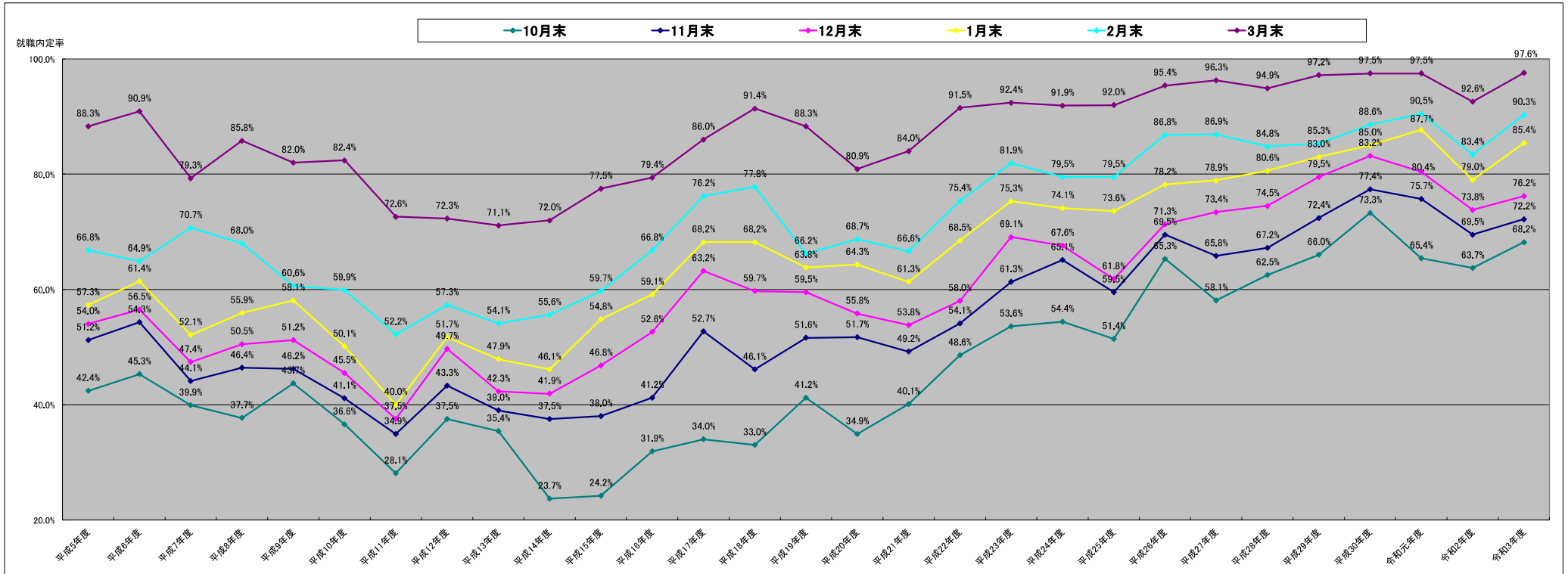
就職内定率

香川労働局

卒業年月	平成6年3月	平成7年3月	平成8年3月	平成9年3月	平成10年3月	平成11年3月	平成12年3月	平成13年3月	平成14年3月	平成15年3月	平成16年3月	平成17年3月	平成18年3月	平成19年3月	平成20年3月	平成21年3月	平成22年3月	平成23年3月	平成24年3月	平成25年3月	平成26年3月	平成27年3月	平成28年3月	平成29年3月	平成30年3月	平成31年3月	令和元年3月	令和2年3月	令和3年3月	令和4年3月
卒業年度	平成6年度	平成7年度	平成8年度	平成9年度	平成10年度	平成11年度	平成12年度	平成13年度	平成14年度	平成15年度	平成16年度	平成17年度	平成18年度	平成19年度	平成20年度	平成21年度	平成22年度	平成23年度	平成24年度	平成25年度	平成26年度	平成27年度	平成28年度	平成29年度	平成30年度	平成31年度	令和元年度	令和2年度	令和3年度	令和4年度
10月末	42.4%	45.3%	39.9%	37.7%	43.7%	36.6%	28.1%	37.5%	35.4%	23.7%	24.2%	31.9%	34.0%	33.0%	41.2%	34.9%	40.1%	48.6%	53.6%	54.4%	51.4%	65.3%	58.1%	62.5%	66.0%	73.3%	65.4%	63.7%	68.2%	
11月末	51.2%	54.3%	44.1%	46.4%	46.2%	41.1%	34.9%	43.3%	39.0%	37.5%	38.0%	41.2%	52.7%	46.1%	51.6%	51.7%	49.2%	54.1%	61.3%	65.1%	59.5%	69.5%	65.8%	67.2%	72.4%	77.4%	75.7%	69.5%	72.2%	
12月末	54.0%	56.5%	47.4%	50.5%	51.2%	45.5%	37.5%	49.7%	42.3%	41.9%	46.8%	52.6%	63.2%	59.7%	59.5%	55.8%	53.8%	58.0%	69.1%	67.6%	61.8%	71.3%	73.4%	74.5%	79.5%	83.2%	80.4%	73.8%	76.2%	
1月末	57.3%	61.4%	52.1%	55.9%	58.1%	50.1%	40.0%	51.7%	47.9%	46.1%	54.8%	59.1%	68.2%	68.2%	63.8%	64.3%	61.3%	68.5%	75.3%	74.1%	73.6%	78.2%	78.9%	80.6%	83.0%	85.0%	87.7%	79.0%	85.4%	
2月末	66.8%	64.9%	70.7%	68.0%	60.6%	59.9%	52.2%	57.3%	54.1%	55.6%	59.7%	66.8%	76.2%	77.8%	66.2%	64.3%	66.6%	75.4%	81.9%	79.5%	79.5%	86.8%	86.9%	84.8%	85.3%	88.6%	88.6%	90.5%	83.4%	90.3%
3月末	88.3%	90.9%	79.3%	85.8%	82.0%	82.4%	72.6%	72.3%	71.1%	72.0%	77.5%	79.4%	86.0%	91.4%	88.3%	80.9%	84.0%	91.5%	92.4%	91.9%	92.0%	95.4%	96.3%	94.9%	97.2%	97.5%	97.5%	92.6%	97.6%	

※学校または安定所の紹介を希望する者に係る数値

※3月末時点における内定率97.6%は過去最高の水準



新規大学卒業者の求人倍率の推移（各年3月末現在）

全 数

香川労働局

卒業年月	平成23年3月	平成24年3月	平成25年3月	平成26年3月	平成27年3月	平成28年3月	平成29年3月	平成30年3月	平成31年3月	令和2年3月	令和3年3月	令和4年3月
卒業年度	平成22年度	平成23年度	平成24年度	平成25年度	平成26年度	平成27年度	平成28年度	平成29年度	平成30年度	令和元年度	令和2年度	令和3年度
求人倍率(倍)	18.50	15.72	16.64	15.91	31.85	26.72	30.26	27.93	27.25	23.89	22.17	22.21
求人数(人)	20,444	20,046	20,678	20,299	41,344	34,384	36,276	34,050	33,785	29,795	28,106	25,234
求職者数(人)	1,105	1,275	1,243	1,276	1,298	1,287	1,199	1,219	1,240	1,247	1,268	1,136
就職内定者数(人)	1,011	1,178	1,142	1,174	1,238	1,239	1,138	1,185	1,209	1,216	1,174	1,109
就職内定率	91.5%	92.4%	91.9%	92.0%	95.4%	96.3%	94.9%	97.2%	97.5%	97.5%	92.6%	97.6%

※求職者数、就職内定者数は、学校またはハローワークの紹介を希望する学生に係る数値

※求人数は、各大学へ申し込まれた求人数の総計(重複あり)

