

香川労働局 発表
令和4年4月7日

香川労働局職業安定部職業安定課
課長 平見 聡明
課長補佐 黒川 博之
(電話) 087-811-8922
HP:<https://jsite.mhlw.go.jp/kagawa-roudoukyoku/>

新規学卒者の就職内定状況(令和4年2月末現在)

高卒内定率 99.3%、大卒内定率 90.3%

香川労働局(局長:松瀬 貴裕)は、令和4年3月高校・大学等新卒者の求人・求職・就職内定状況(令和4年2月末現在)を取りまとめました。その概要は以下のとおりです。

1 高校新卒者(第1表)

(1)就職内定率	99.3%	(参考:令和3年3月末現在 99.3%)
(2)就職内定者数	1,188人	(参考:同 1,338人)
(3)求人数	3,736人	(参考:同 4,065人)
(4)求職者数	1,196人	(参考:同 1,347人)
(5)求人倍率	3.12倍	(参考:同 3.02倍)

※選考・内定開始日について、令和4年3月卒の高校生は9月16日であるのに対して、昨年度は新型コロナウイルス感染症の感染拡大の影響により10月16日に変更されていました。

2 大学新卒者(第2表)

(1)就職内定率	90.3%で、前年同月比6.9ポイント上昇。
(2)就職内定者数	1,081人で、同5.8%減少。
(3)求人数	25,204人で、同9.8%減少。
(4)求職者数	1,197人で、同13.0%減少。
(5)求人倍率	21.06倍で、同0.76ポイント上昇。

【新規学卒者に対する就職支援】

香川労働局は、未内定者が卒業までに1人でも多く就職が決まるよう、きめ細かな取組を実施しているところですが、未だ多くの学生が就職をあきらめずに活動しています。

そこで、卒業までに就職が決まらなかった場合であっても、切れ目なく支援を継続し、卒業後1日でも早く就職できるよう、未就職卒業生への支援を実施します。

●未就職卒業生への主な支援策

- ① 高松新卒応援ハローワーク等における、きめ細かな就職支援。
- ② 就職支援ナビゲーターによる一貫した個別就職支援、未就職卒業生のための求人開拓。
- ③ 臨床心理士による心理的ケア(予約制によるカウンセリング)。
- ④ 地域の中小企業と未就職卒業生とのマッチング。

新規中学・高校卒業者の求人・求職・就職の状況

転載・公表等解禁日注意(注1)

香川労働局

区分	令和4年3月卒(令和4年2月末現在)			令和3年3月卒(令和3年2月末現在)			対前年 増減率・差		
	計	男	女	計	男	女			
中 学 校	①求職者数(人)	計	0	0	0	5	2	3	▲ 100.0 %
		県内	0	0	0	4	2	2	▲ 100.0 %
		県外	0	0	0	1	0	1	▲ 100.0 %
	②求人数(人)	計	1			0			— %
	③就職内定者数 (人)	計	0	0	0	0	0	0	— %
		県内	0	0	0	0	0	0	— %
		県外	0	0	0	0	0	0	— %
	④未内定者数(人)	計	0	0	0	5	2	3	▲ 100.0 %
		県内	0	0	0	4	2	2	▲ 100.0 %
		県外	0	0	0	1	0	1	▲ 100.0 %
	⑤求人倍率(倍)	計	—			0.00			— P
	⑥就職内定率(%) (③/①*100)	計	—	—	—	0.0	0.0	0.0	— P
県内		—	—	—	0.0	0.0	0.0	— P	
県外		—	—	—	0.0	—	0.0	— P	
高 等 学 校	①求職者数(人)	計	1,196	750	446	1,340	797	543	▲ 10.7 %
		県内	1,080	660	420	1,191	696	495	▲ 9.3 %
		県外	116	90	26	149	101	48	▲ 22.1 %
	②求人数(人)	計	3,736			4,064			▲ 8.1 %
	③就職内定者数 (人)	計	1,188	747	441	1,322	787	535	▲ 10.1 %
		県内	1,074	658	416	1,175	687	488	▲ 8.6 %
		県外	114	89	25	147	100	47	▲ 22.4 %
	④未内定者数(人)	計	8	3	5	18	10	8	▲ 55.6 %
		県内	6	2	4	16	9	7	▲ 62.5 P
		県外	2	1	1	2	1	1	0.0 P
	⑤求人倍率(倍)	計	3.12			3.03			0.09 P
	⑥就職内定率(%) (③/①*100)	計	99.3	99.6	98.9	98.7	98.7	98.5	0.6 P
県内		99.4	99.7	99.0	98.7	98.7	98.6	0.7 P	
県外		98.3	98.9	96.2	98.7	99.0	97.9	▲ 0.4 P	

※令和2年度は、高校生の内定開始時期が令和元年度の9月16日から10月16日に後ろ倒しされているため、令和2年2月末現在の内定率は9月16日から2月29日までの約5ヶ月半が集計期間であるに対し、令和3年2月末現在の内定率は10月16日から2月28日までの約4ヶ月半が集計期間になります。

【第1表参考】

(令和4年2月末現在と令和3年3月末現在の比較) 新規高校卒業者の求人・求職・就職の状況

転載・公表等解禁日注意(注1)

香川労働局

区 分		令和4年3月卒(令和4年2月末現在)			令和3年3月卒(令和3年3月末現在)			対前年 増減率・差	
		計	男	女	計	男	女		
高	①求職者数(人)	計	1,196	750	446	1,347	801	546	▲ 11.2 %
		県内	1,080	660	420	1,199	700	499	▲ 9.9 %
		県外	116	90	26	148	101	47	▲ 21.6 %
	②求人数(人)	計	3,736			4,065			▲ 8.1 %
等	③就職内定者数 (人)	計	1,188	747	441	1,338	797	541	▲ 11.2 %
		県内	1,074	658	416	1,191	696	495	▲ 9.8 %
		県外	114	89	25	147	101	46	▲ 22.4 %
学	④未内定者数(人)	計	8	3	5	9	4	5	▲ 11.1 %
		県内	6	2	4	8	4	4	▲ 25.0 P
		県外	2	1	1	1	0	1	100.0 P
	⑤求人倍率(倍)	計	3.12			3.02			0.10 P
校	⑥就職内定率(%) (③/① * 100)	計	99.3	99.6	98.9	99.3	99.5	99.1	0.0 P
		県内	99.4	99.7	99.0	99.3	99.4	99.2	0.1 P
		県外	98.3	98.9	96.2	99.3	100.0	97.9	▲ 1.0 P

※「令和4年3月卒」は令和3年9月16日から令和4年2月末、「令和3年3月卒」は令和2年10月16日から令和3年3月月末までの、それぞれ内定開始から5ヶ月半経過後の状況。

新規大学等卒業者の求人・求職・就職の状況

転載・公表等解禁日注意(注1)

香川労働局

区分	令和4年3月卒(令和4年2月末現在)			令和3年3月卒(令和3年2月末現在)			対前年 増減率・差		
	計	男	女	計	男	女			
訓練 大 学	①求職者数(人)	計	84	78	6	81	78	3	3.7%
		県内	38	36	2	31	31	0	22.6%
		県外	46	42	4	50	47	3	▲ 8.0%
	②求人数(人)	計	1,034			823			25.6%
		県内	328			226			45.1%
		県外	706			597			18.3%
	③就職内定者数 (人)	計	82	76	6	77	74	3	6.5%
		県内	38	36	2	30	30	0	26.7%
		県外	44	40	4	47	44	3	▲ 6.4%
	④求人倍率(倍) (②/①)	計	12.31			10.16			2.15 P
		県内	8.63			7.29			1.34 P
		県外	15.35			11.94			3.41 P
	⑤就職内定率(%) (③/①*100)	計	97.6	97.4	100.0	95.1	94.9	100.0	2.5 P
		県内	100.0	100.0	100.0	96.8	96.8	—	3.2 P
		県外	95.7	95.2	100.0	94.0	93.6	100.0	1.7 P
専 修 学 校	①求職者数(人)	計	1,086	422	664	1,043	395	648	4.1%
		県内	818	318	500	767	289	478	6.6%
		県外	268	104	164	276	106	170	▲ 2.9%
	②求人数(人)	計	21,678			24,413			▲ 11.2%
		県内	2,708			2,564			5.6%
		県外	18,970			21,849			▲ 13.2%
	③就職内定者数 (人)	計	956	340	616	900	311	589	6.2%
		県内	729	259	470	691	229	462	5.5%
		県外	227	81	146	209	82	127	8.6%
	④求人倍率(倍) (②/①)	計	19.96			23.41			▲ 3.45 P
		県内	3.31			3.34			▲ 0.03 P
		県外	70.78			79.16			▲ 8.38 P
	⑤就職内定率(%) (③/①*100)	計	88.0	80.6	92.8	86.3	78.7	90.9	1.7 P
		県内	89.1	81.4	94.0	90.1	79.2	96.7	▲ 1.0 P
		県外	84.7	77.9	89.0	75.7	77.4	74.7	9.0 P
高 専	①求職者数(人)	計	179	153	26	161	135	26	11.2%
		県内	62	51	11	65	55	10	▲ 4.6%
		県外	117	102	15	96	80	16	21.9%
	②求人数(人)	計	3,348			3,753			▲ 10.8%
		県内	334			379			▲ 11.9%
		県外	3,014			3,374			▲ 10.7%
	③就職内定者数 (人)	計	175	151	24	161	135	26	8.7%
		県内	59	50	9	65	55	10	▲ 9.2%
		県外	116	101	15	96	80	16	20.8%
	④求人倍率(倍) (②/①)	計	18.70			23.31			▲ 4.61 P
		県内	5.39			5.83			▲ 0.44 P
		県外	25.76			35.15			▲ 9.39 P
	⑤就職内定率(%) (③/①*100)	計	97.8	98.7	92.3	100.0	100.0	100.0	▲ 2.2 P
		県内	95.2	98.0	81.8	100.0	100.0	100.0	▲ 4.8 P
		県外	99.1	99.0	100.0	100.0	100.0	100.0	▲ 0.9 P

新規大学等卒業者の求人・求職・就職の状況

転載・公表等解禁日注意(注1)

香川労働局

区分	令和4年3月卒(令和4年2月末現在)			令和3年3月卒(令和3年2月末現在)			対前年 増減率・差		
	計	男	女	計	男	女			
短	①求職者数(人)	計	294	15	279	298	30	268	▲ 1.3 %
		県内	263	10	253	267	23	244	▲ 1.5 %
		県外	31	5	26	31	7	24	0.0 %
	②求人数(人)	計	5,276			6,372			▲ 17.2 %
		県内	1,375			1,521			▲ 9.6 %
		県外	3,901			4,851			▲ 19.6 %
③就職内定者数 (人)	計	256	11	245	277	25	252	▲ 7.6 %	
	県内	237	8	229	250	20	230	▲ 5.2 %	
	県外	19	3	16	27	5	22	▲ 29.6 %	
④求人倍率(倍) (②/①)	計	17.95			21.38			▲ 3.43 P	
	県内	5.23			5.70			▲ 0.47 P	
	県外	125.84			156.48			▲ 30.64 P	
⑤就職内定率(%) (③/① * 100)	計	87.1	73.3	87.8	93.0	83.3	94.0	▲ 5.9 P	
	県内	90.1	80.0	90.5	93.6	87.0	94.3	▲ 3.5 P	
	県外	61.3	60.0	61.5	87.1	71.4	91.7	▲ 25.8 P	
大	①求職者数(人)	計	1,197	703	494	1,376	746	630	▲ 13.0 %
		県内	469	255	214	476	240	236	▲ 1.5 %
		県外	728	448	280	900	506	394	▲ 19.1 %
	②求人数(人)	計	25,204			27,935			▲ 9.8 %
		県内	2,497			2,832			▲ 11.8 %
		県外	22,707			25,103			▲ 9.5 %
③就職内定者数 (人)	計	1,081	618	463	1,148	617	531	▲ 5.8 %	
	県内	427	224	203	420	205	215	1.7 %	
	県外	654	394	260	728	412	316	▲ 10.2 %	
④求人倍率(倍) (②/①)	計	21.06			20.30			0.76 P	
	県内	5.32			5.95			▲ 0.63 P	
	県外	31.19			27.89			3.30 P	
⑤就職内定率(%) (③/① * 100)	計	90.3	87.9	93.7	83.4	82.7	84.3	6.9 P	
	県内	91.0	87.8	94.9	88.2	85.4	91.1	2.8 P	
	県外	89.8	87.9	92.9	80.9	81.4	80.2	8.9 P	
学	①求職者数(人)	計	1,197	703	494	1,376	746	630	▲ 13.0 %
		県内	469	255	214	476	240	236	▲ 1.5 %
		県外	728	448	280	900	506	394	▲ 19.1 %
	②求人数(人)	計	25,204			27,935			▲ 9.8 %
		県内	2,497			2,832			▲ 11.8 %
		県外	22,707			25,103			▲ 9.5 %
③就職内定者数 (人)	計	1,081	618	463	1,148	617	531	▲ 5.8 %	
	県内	427	224	203	420	205	215	1.7 %	
	県外	654	394	260	728	412	316	▲ 10.2 %	
④求人倍率(倍) (②/①)	計	21.06			20.30			0.76 P	
	県内	5.32			5.95			▲ 0.63 P	
	県外	31.19			27.89			3.30 P	
⑤就職内定率(%) (③/① * 100)	計	90.3	87.9	93.7	83.4	82.7	84.3	6.9 P	
	県内	91.0	87.8	94.9	88.2	85.4	91.1	2.8 P	
	県外	89.8	87.9	92.9	80.9	81.4	80.2	8.9 P	

(第1表) この調査は、中学校については県内全ての中学校(79校)、高等学校については、県内全ての高等学校(全日制・定時制、専攻科を含む)及び特別支援学校高等部(専攻科を含む)(52校)を対象としています。

(第2表) この調査は、香川労働局管内の大学等31校(訓練大学1校、専修学校20校、高専2校、短大2校、大学5校)について、2月末日現在で学校からの報告により求人・求職状況等を取りまとめたものです。

専修学校については、職業安定法第33条の2に該当する学校のみを対象としています。

(注1) 本資料は **4月7日解禁**。データを転載・公表する際は、職業安定課(811-8922)まで確認のこと。

(注2) 求職者数、就職内定者数、未内定者数の各データは、学校又は安定所の紹介を希望する者にかかる数値です。

[参考]

求職動向報告・調査(令和3年5月実施)より

中学卒業予定者数	8,518人	(前年	8,568人)
高校卒業予定者数	8,431人	(前年	8,829人)

学校便覧作成時の調査(令和3年5月実施)より

訓練大学卒業予定者数	139人	(令和元年	144人)
専修学校卒業予定者数	1,217人	(令和元年	1,131人)
高専卒業予定者数	242人	(令和元年	332人)
短大卒業予定者数	347人	(令和元年	391人)
大学卒業予定者数	2,541人	(令和元年	2,570人)

※令和2年は新型コロナウイルス感染症の感染拡大の影響により、始業を延期している学校も多く存在していたため、便覧の調査・作成を見合わせました。

新規高等学校卒業予定者の内定状況

就職内定率

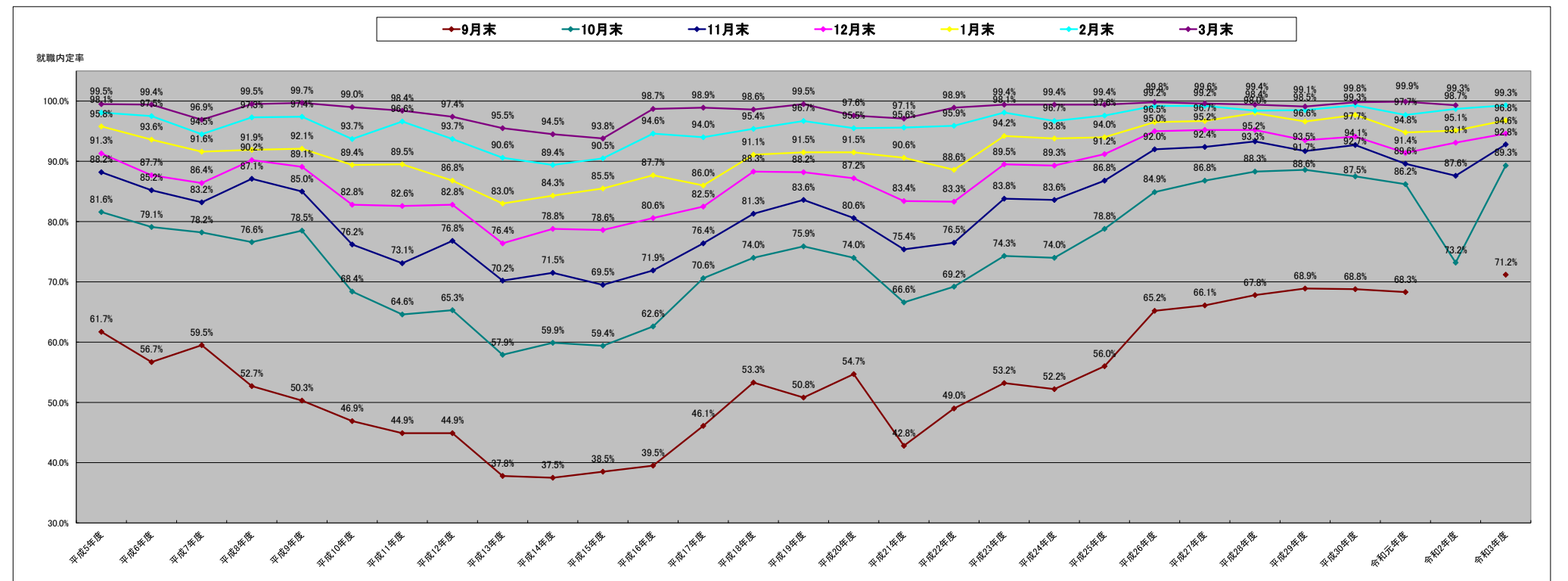
香川労働局

卒業年月	平成5年度	平成6年度	平成7年度	平成8年度	平成9年度	平成10年度	平成11年度	平成12年度	平成13年度	平成14年度	平成15年度	平成16年度	平成17年度	平成18年度	平成19年度	平成20年度	平成21年度	平成22年度	平成23年度	平成24年度	平成25年度	平成26年度	平成27年度	平成28年度	平成29年度	平成30年度	令和元年度	令和2年度	令和3年度	令和4年度
9月末	61.7%	56.7%	59.5%	52.7%	50.3%	46.9%	44.9%	44.9%	37.8%	37.5%	38.5%	39.5%	46.1%	53.3%	50.8%	54.7%	42.8%	49.0%	53.2%	52.2%	56.0%	65.2%	66.1%	67.8%	68.9%	68.8%	68.3%	71.2%		
10月末	81.6%	79.1%	78.2%	76.6%	78.5%	68.4%	64.6%	65.3%	57.9%	59.9%	59.4%	62.6%	70.6%	74.0%	75.9%	74.0%	66.6%	69.2%	74.3%	74.0%	78.8%	84.9%	86.8%	88.3%	88.6%	87.5%	86.2%	73.2%	89.3%	
11月末	88.2%	85.2%	83.2%	87.1%	85.0%	76.2%	73.1%	76.8%	70.2%	71.5%	69.5%	71.9%	76.4%	81.3%	83.6%	80.6%	75.4%	76.5%	83.8%	83.6%	86.8%	92.0%	92.4%	93.3%	91.7%	92.7%	89.6%	87.6%	92.8%	
12月末	91.3%	87.7%	86.4%	90.2%	89.1%	82.8%	82.6%	82.8%	76.4%	78.8%	78.6%	80.6%	82.5%	88.3%	88.2%	87.2%	83.4%	83.3%	89.5%	89.3%	91.2%	95.0%	95.2%	95.2%	93.5%	94.1%	91.4%	93.1%	94.6%	
1月末	95.8%	93.6%	91.6%	91.9%	92.1%	89.4%	89.5%	86.8%	83.0%	84.3%	85.5%	87.7%	86.0%	91.1%	91.5%	91.5%	90.6%	88.6%	94.2%	93.8%	94.0%	96.5%	96.7%	98.0%	96.6%	97.7%	94.8%	95.1%	96.8%	
2月末	98.1%	97.5%	94.5%	97.3%	97.4%	93.7%	96.6%	93.7%	90.6%	89.4%	90.5%	94.6%	94.0%	95.4%	96.7%	95.5%	95.6%	95.9%	98.1%	96.7%	97.6%	99.2%	99.2%	98.4%	98.5%	99.3%	97.7%	98.7%	99.3%	
3月末	99.5%	99.4%	96.9%	99.5%	99.7%	99.0%	98.4%	97.4%	95.5%	94.5%	93.8%	98.7%	98.9%	98.6%	99.5%	97.6%	97.6%	97.1%	98.9%	99.4%	99.4%	99.4%	99.8%	99.6%	99.4%	99.1%	99.8%	99.9%	99.3%	

※学校または安定所の紹介を希望する者に係る数値。

※2月末時点における内定率99.3%は平成30年度に並び過去最高の内定率

※令和2年度は、新型コロナウイルス感染症の感染拡大の影響により、高校新卒者の選考・内定開始期日が9月16日から10月16日に変更されたため、9月末現在の内定者は0名となっています。このため、データへの記載等をしておりません。



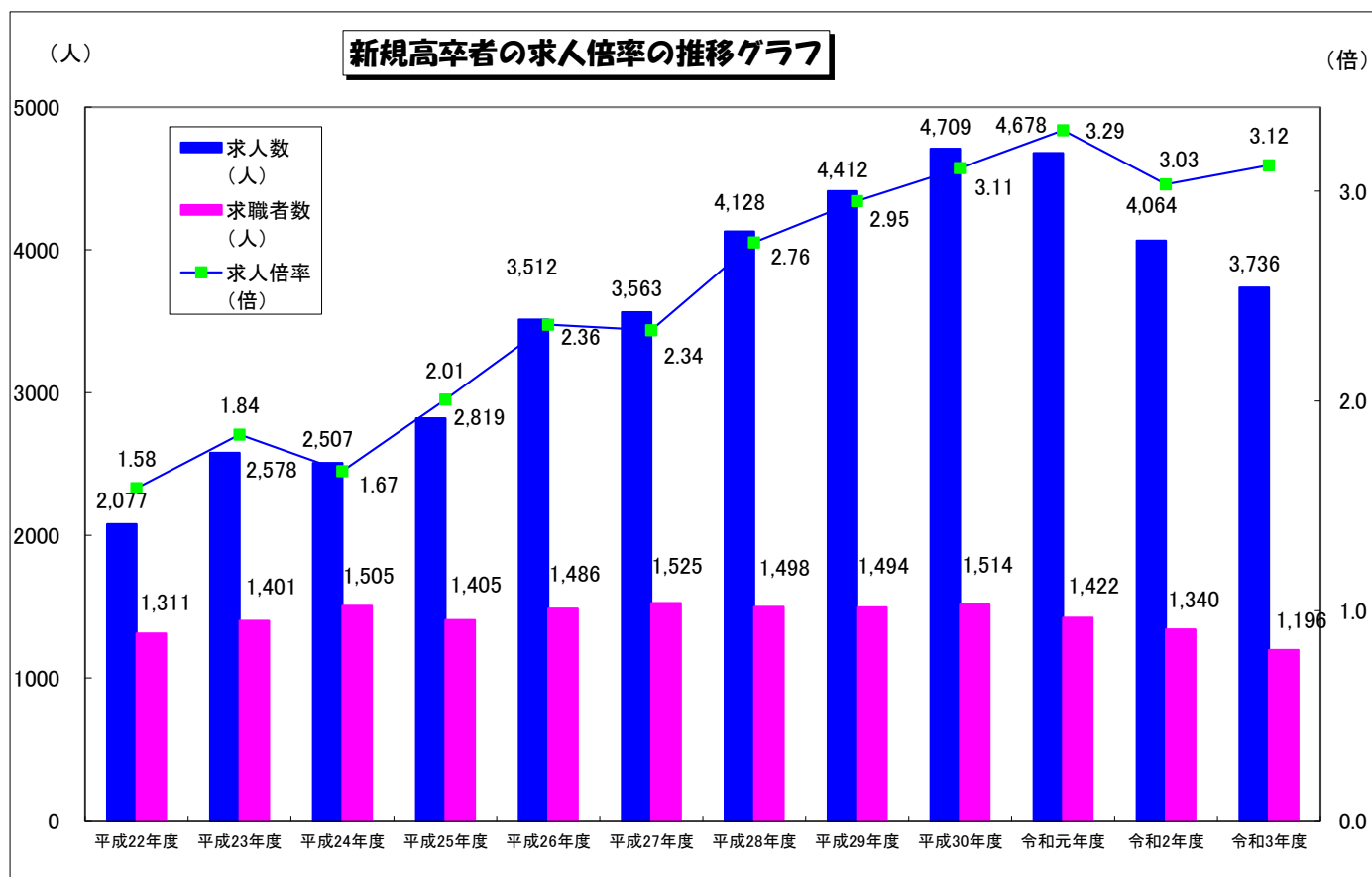
新規高等学校卒業者の求人倍率の推移（各年2月末現在）

香川労働局

卒業年月	平成23年3月	平成24年3月	平成25年3月	平成26年3月	平成27年3月	平成28年3月	平成29年3月	平成30年3月	平成31年3月	令和2年3月	令和3年3月	令和4年3月
卒業年度	平成22年度	平成23年度	平成24年度	平成25年度	平成26年度	平成27年度	平成28年度	平成29年度	平成30年度	令和元年度	令和2年度	令和3年度
求人倍率(倍)	1.58	1.84	1.67	2.01	2.36	2.34	2.76	2.95	3.11	3.29	3.03	3.12
求人数(人)	2,077	2,578	2,507	2,819	3,512	3,563	4,128	4,412	4,709	4,678	4,064	3,736
求職者数(人)	1,311	1,401	1,505	1,405	1,486	1,525	1,498	1,494	1,514	1,422	1,340	1,196
就職者数(人)	1,257	1,374	1,456	1,371	1,474	1,513	1,474	1,471	1,503	1,390	1,322	1,188
就職内定率	95.9%	98.1%	96.7%	97.6%	99.2%	99.2%	98.4%	98.5%	99.3%	97.7%	98.7%	99.3%

※求職者数・就職者数は、学校またはハローワークの紹介を希望する生徒に係る数値。

※求人数は、香川県内のハローワークに申込みれた求人数の合計。



新規大学卒業予定者の内定状況

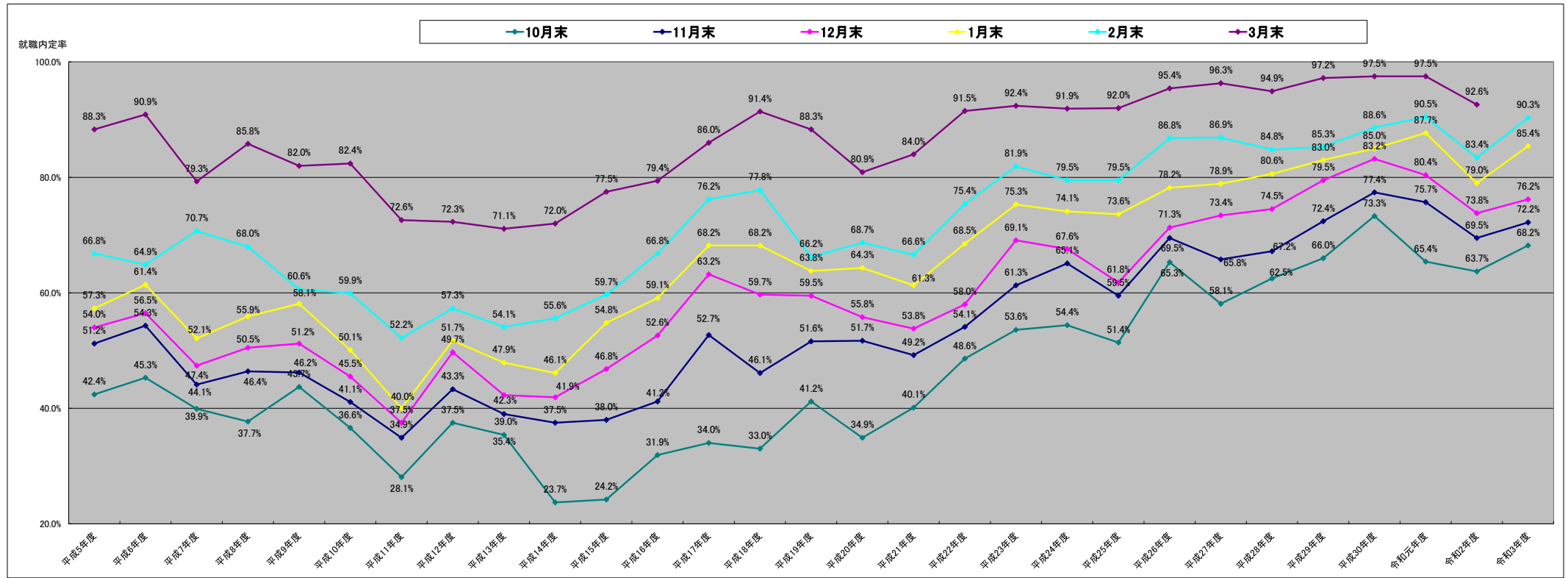
香川労働局

就職内定率

卒業年月	平成6年3月	平成7年3月	平成8年3月	平成9年3月	平成10年3月	平成11年3月	平成12年3月	平成13年3月	平成14年3月	平成15年3月	平成16年3月	平成17年3月	平成18年3月	平成19年3月	平成20年3月	平成21年3月	平成22年3月	平成23年3月	平成24年3月	平成25年3月	平成26年3月	平成27年3月	平成28年3月	平成29年3月	平成30年3月	平成31年3月	令和元年	令和2年	令和3年
卒業年度	平成6年度	平成7年度	平成8年度	平成9年度	平成10年度	平成11年度	平成12年度	平成13年度	平成14年度	平成15年度	平成16年度	平成17年度	平成18年度	平成19年度	平成20年度	平成21年度	平成22年度	平成23年度	平成24年度	平成25年度	平成26年度	平成27年度	平成28年度	平成29年度	平成30年度	平成31年度	令和元年度	令和2年度	令和3年度
10月末	42.4%	45.3%	39.9%	37.7%	43.7%	36.6%	28.1%	37.5%	35.4%	23.7%	24.2%	31.9%	34.0%	33.0%	41.2%	34.9%	40.1%	48.6%	53.6%	54.4%	51.4%	65.3%	58.1%	62.5%	66.0%	73.3%	65.4%	63.7%	68.2%
11月末	51.2%	54.3%	44.1%	46.4%	46.2%	41.1%	34.9%	43.3%	39.0%	37.5%	38.0%	41.2%	52.7%	46.1%	51.6%	51.7%	49.2%	54.1%	61.3%	65.1%	59.5%	69.5%	65.8%	67.2%	72.4%	77.4%	75.7%	69.5%	72.2%
12月末	54.0%	56.5%	47.4%	50.5%	51.2%	45.5%	37.5%	49.7%	42.3%	41.9%	46.8%	52.6%	63.2%	59.7%	59.5%	55.8%	53.8%	58.0%	69.1%	67.6%	61.8%	71.3%	73.4%	74.5%	79.5%	83.2%	80.4%	73.8%	76.2%
1月末	57.3%	61.4%	52.1%	55.9%	58.1%	50.1%	40.0%	51.7%	47.9%	46.1%	54.8%	59.1%	68.2%	68.2%	63.8%	64.3%	61.3%	68.5%	75.3%	74.1%	73.6%	78.2%	78.9%	80.6%	83.0%	85.0%	87.7%	79.0%	85.4%
2月末	66.8%	64.9%	70.7%	68.0%	60.6%	59.9%	52.2%	57.3%	54.1%	55.6%	59.7%	66.8%	76.2%	77.8%	66.2%	68.7%	66.6%	75.4%	81.9%	79.5%	79.5%	86.8%	86.9%	84.8%	85.3%	88.6%	90.5%	83.4%	90.3%
3月末	88.3%	90.9%	79.3%	85.8%	82.0%	82.4%	72.6%	72.3%	71.1%	72.0%	77.5%	79.4%	86.0%	91.4%	88.3%	80.9%	84.0%	91.5%	92.4%	91.9%	92.0%	95.4%	96.3%	94.9%	97.2%	97.5%	97.5%	92.6%	92.6%

※学校または安定所の紹介を希望する者に係る数値

※2月末時点における内定率90.3%は、令和元年度に次いで過去2番目の高水準



新規大学卒業者の求人倍率の推移（各年2月末現在）

香川労働局

卒業年月	平成23年3月	平成24年3月	平成25年3月	平成26年3月	平成27年3月	平成28年3月	平成29年3月	平成30年3月	平成31年3月	令和2年3月	令和3年3月	令和4年3月
卒業年度	平成22年度	平成23年度	平成24年度	平成25年度	平成26年度	平成27年度	平成28年度	平成29年度	平成30年度	令和元年度	令和2年度	令和3年度
求人倍率(倍)	16.25	14.56	15.01	13.84	29.74	22.39	27.46	26.38	25.23	22.84	20.30	21.06
求人数(人)	20,266	19,920	20,512	20,033	41,164	31,912	36,162	33,946	33,734	29,689	27,935	25,204
求職者数(人)	1,247	1,368	1,367	1,447	1,384	1,425	1,317	1,287	1,337	1,300	1,376	1,197
就職者数(人)	940	1,121	1,087	1,151	1,202	1,238	1,117	1,098	1,184	1,177	1,148	1,081
就職内定率	75.4%	81.9%	79.5%	79.5%	86.8%	86.9%	84.8%	85.3%	88.6%	90.5%	83.4%	90.3%

※求職者数・就職者数は、学校またはハローワークの紹介を希望する学生に係る数値。

※求人数は、各大学へ申し込まれた求人数の総計(重複あり)。

