

香川労働局 発表
令和4年1月14日

香川労働局職業安定部職業安定課
課長 西山 昇平
課長補佐 由佐 満美子
(電話) 087-811-8922
HP:<https://jsite.mhlw.go.jp/kagawa-roudoukyoku/>

新規学卒者の就職内定状況(令和3年11月末現在)

高卒内定率 92.8%、大卒内定率 72.2%

香川労働局(局長:松瀬 貴裕)は、令和4年3月高校・大学等新卒者の求人・求職・就職内定状況(令和3年11月末現在)を取りまとめました。その概要は以下のとおりです。

1 高校新卒者(第1表)

(1)就職内定率	92.8%	(参考:令和2年12月末現在 93.1%)
(2)就職内定者数	1,115人	(参考:同 1,248人)
(3)求人数	3,682人	(参考:同 4,017人)
(4)求職者数	1,201人	(参考:同 1,340人)
(5)求人倍率	3.07倍	(参考:同 3.00倍)

※選考・内定開始期日について、令和4年3月卒の高校生は9月16日であるのに対して、昨年度は新型コロナウイルス感染症の感染拡大の影響により10月16日に変更されていました。

2 大学新卒者(第2表)

(1)就職内定率	72.2%で、前年同月比2.7ポイント上昇。
(2)就職内定者数	942人で、同6.8%減少。
(3)求人数	24,091人で、同10.1%減少。
(4)求職者数	1,305人で、同10.3%減少。
(5)求人倍率	18.46倍で、同0.05ポイント上昇。

【新卒者に対する就職支援】

香川労働局は、以下のとおり就職支援策を実施し、未内定者の1日も早い就職の実現を支援していくこととしています。

- ① 1月から3月末まで未内定就活生への集中的な支援を実施
- ② 高松新卒応援ハローワーク(新卒者専門)において、きめ細かな就職支援の実施
- ③ 就職支援ナビゲーターの担当者制による一貫した就職支援、学校のニーズに応じた就職支援の実施(学内出張相談等)
- ④ 学生への地元企業の求人情報提供、より詳細な企業情報の提供
- ⑤ 未内定者と地域中小企業とのマッチング支援(就職面接会の積極的な開催等)

新規中学・高校卒業者の求人・求職・就職の状況

転載・公表等解禁日注意(注1)

香川労働局

区 分		令和4年3月卒(令和3年11月末現在)			令和3年3月卒(令和2年11月末現在)			対前年 増減率・差	
		計	男	女	計	男	女		
中 学 校	①求職者数(人)	計	1	1	0	2	2	0	▲ 50.0 %
		県内	1	1	0	2	2	0	▲ 50.0 %
		県外	0	0	0	0	0	0	— %
	②求人数(人)	計	0			0			— %
	③就職内定者数 (人)	計	0	0	0	0	0	0	— %
		県内	0	0	0	0	0	0	— %
		県外	0	0	0	0	0	0	— %
	④未内定者数(人)	計	1	1	0	2	2	0	▲ 50.0 %
		県内	1	1	0	2	2	0	▲ 50.0 %
		県外	0	0	0	0	0	0	— %
	⑤求人倍率(倍)	計	0.00			0.00			0.00 P
	⑥就職内定率(%) (③/①*100)	計	0.0	0.0	—	0.0	0.0	—	0.0 P
県内		0.0	0.0	—	0.0	0.0	—	0.0 P	
県外		—	—	—	—	—	—	— P	
高 等 学 校	①求職者数(人)	計	1,201	745	456	1,351	799	552	▲ 11.1 %
		県内	1,084	653	431	1,205	698	507	▲ 10.0 %
		県外	117	92	25	146	101	45	▲ 19.9 %
	②求人数(人)	計	3,682			3,988			▲ 7.7 %
	③就職内定者数 (人)	計	1,115	693	422	1,184	718	466	▲ 5.8 %
		県内	1,008	608	400	1,051	621	430	▲ 4.1 %
		県外	107	85	22	133	97	36	▲ 19.5 %
	④未内定者数(人)	計	86	52	34	167	81	86	▲ 48.5 %
		県内	76	45	31	154	77	77	▲ 50.6 %
		県外	10	7	3	13	4	9	▲ 23.1 %
	⑤求人倍率(倍)	計	3.07			2.95			0.12 P
	⑥就職内定率(%) (③/①*100)	計	92.8	93.0	92.5	87.6	89.9	84.4	5.2 P
県内		93.0	93.1	92.8	87.2	89.0	84.8	5.8 P	
県外		91.5	92.4	88.0	91.1	96.0	80.0	0.4 P	

※令和4年3月卒の高校生は、選考・内定開始期日が9月16日以降であるのに対して、令和3年3月卒の高校生は、選考・内定開始期日が当初予定の9月16日から10月16日に変更されました。このため、次項に【第1表参考】として内定開始期日から調査時点までの期間が同程度となる令和2年12月末現在との比較を掲載しています。

【第1表参考】

(令和3年11月末現在と令和2年12月末現在の比較) 新規高校卒業者の求人・求職・就職の状況

転載・公表等解禁日注意(注1)

香川労働局

区 分		令和4年3月卒(令和3年11月末現在)			令和3年3月卒(令和2年12月末現在)			対 前 年 増減率・差	
		計	男	女	計	男	女		
高	①求職者数(人)	計	1,201	745	456	1,340	793	547	▲ 10.4 %
		県内	1,084	653	431	1,193	692	501	▲ 9.1 %
		県外	117	92	25	147	101	46	▲ 20.4 %
	②求人数(人)	計	3,682			4,017			▲ 8.3 %
等	③就職内定者数 (人)	計	1,115	693	422	1,248	753	495	▲ 10.7 %
		県内	1,008	608	400	1,108	654	454	▲ 9.0 %
		県外	107	85	22	140	99	41	▲ 23.6 %
学	④未内定者数(人)	計	86	52	34	92	40	52	▲ 6.5 %
		県内	76	45	31	85	38	47	▲ 10.6 %
		県外	10	7	3	7	2	5	42.9 %
	⑤求人倍率(倍)	計	3.07			3.00			0.07 P
校	⑥就職内定率(%) (③/① * 100)	計	92.8	93.0	92.5	93.1	95.0	90.5	▲ 0.3 P
		県内	93.0	93.1	92.8	92.9	94.5	90.6	0.1 P
		県外	91.5	92.4	88.0	95.2	98.0	89.1	▲ 3.7 P

※「令和4年3月卒」は令和3年9月16日から令和3年11月末、「令和3年3月卒」は令和2年10月16日から令和2年12月月末までの、それぞれ内定開始から2ヶ月半経過後の状況。

新規大学等卒業者の求人・求職・就職の状況

転載・公表等解禁日注意(注1)

香川労働局

区分	令和4年3月卒(令和3年11月末現在)			令和3年3月卒(令和2年11月末現在)			対前年 増減率・差		
	計	男	女	計	男	女			
訓練 大 学	①求職者数(人)	計	86	79	7	84	80	4	2.4 %
		県内	39	37	2	29	28	1	34.5 %
		県外	47	42	5	55	52	3	▲ 14.5 %
	②求人数(人)	計	1,034			823			25.6 %
		県内	328			226			45.1 %
		県外	706			597			18.3 %
	③就職内定者数 (人)	計	79	73	6	72	69	3	9.7 %
		県内	37	35	2	21	21	0	76.2 %
		県外	42	38	4	51	48	3	▲ 17.6 %
	④求人倍率(倍) (②/①)	計	12.02			9.80			2.22 P
		県内	8.41			7.79			0.62 P
		県外	15.02			10.85			4.17 P
	⑤就職内定率(% (③/①*100)	計	91.9	92.4	85.7	85.7	86.3	75.0	6.2 P
		県内	94.9	94.6	100.0	72.4	75.0	0.0	22.5 P
		県外	89.4	90.5	80.0	92.7	92.3	100.0	▲ 3.3 P
専 修 学 校	①求職者数(人)	計	1,119	441	678	1,082	417	665	3.4 %
		県内	835	332	503	801	313	488	4.2 %
		県外	284	109	175	281	104	177	1.1 %
	②求人数(人)	計	20,575			23,273			▲ 11.6 %
		県内	2,516			2,384			5.5 %
		県外	18,059			20,889			▲ 13.5 %
	③就職内定者数 (人)	計	738	247	491	693	239	454	6.5 %
		県内	555	181	374	540	175	365	2.8 %
		県外	183	66	117	153	64	89	19.6 %
	④求人倍率(倍) (②/①)	計	18.39			21.51			▲ 3.12 P
		県内	3.01			2.98			0.03 P
		県外	63.59			74.34			▲ 10.75 P
	⑤就職内定率(% (③/①*100)	計	66.0	56.0	72.4	64.0	57.3	68.3	2.0 P
		県内	66.5	54.5	74.4	67.4	55.9	74.8	▲ 0.9 P
		県外	64.4	60.6	66.9	54.4	61.5	50.3	10.0 P
高 専	①求職者数(人)	計	180	154	26	161	135	26	11.8 %
		県内	60	49	11	66	56	10	▲ 9.1 %
		県外	120	105	15	95	79	16	26.3 %
	②求人数(人)	計	3,348			3,753			▲ 10.8 %
		県内	334			379			▲ 11.9 %
		県外	3,014			3,374			▲ 10.7 %
	③就職内定者数 (人)	計	171	147	24	159	133	26	7.5 %
		県内	57	48	9	64	54	10	▲ 10.9 %
		県外	114	99	15	95	79	16	20.0 %
	④求人倍率(倍) (②/①)	計	18.60			23.31			▲ 4.71 P
		県内	5.57			5.74			▲ 0.17 P
		県外	25.12			35.52			▲ 10.40 P
	⑤就職内定率(% (③/①*100)	計	95.0	95.5	92.3	98.8	98.5	100.0	▲ 3.8 P
		県内	95.0	98.0	81.8	97.0	96.4	100.0	▲ 2.0 P
		県外	95.0	94.3	100.0	100.0	100.0	100.0	▲ 5.0 P

新規大学等卒業者の求人・求職・就職の状況

転載・公表等解禁日注意(注1)

香川労働局

区 分		令和4年3月卒(令和3年11月末現在)			令和3年3月卒(令和2年11月末現在)			対前年 増減率・差	
		計	男	女	計	男	女		
短	①求職者数(人)	計	300	15	285	306	32	274	▲ 2.0 %
		県内	268	10	258	273	24	249	▲ 1.8 %
		県外	32	5	27	33	8	25	▲ 3.0 %
	②求人数(人)	計	4,932			5,978			▲ 17.5 %
		県内	1,259			1,449			▲ 13.1 %
		県外	3,673			4,529			▲ 18.9 %
	③就職内定者数 (人)	計	198	7	191	216	10	206	▲ 8.3 %
		県内	183	5	178	201	9	192	▲ 9.0 %
		県外	15	2	13	15	1	14	0.0 %
④求人倍率(倍) (②/①)	計	16.44			19.54			▲ 3.10 P	
	県内	4.70			5.31			▲ 0.61 P	
	県外	114.78			137.24			▲ 22.46 P	
⑤就職内定率(%) (③/① * 100)	計	66.0	46.7	67.0	70.6	31.3	75.2	▲ 4.6 P	
	県内	68.3	50.0	69.0	73.6	37.5	77.1	▲ 5.3 P	
	県外	46.9	40.0	48.1	45.5	12.5	56.0	1.4 P	
大	①求職者数(人)	計	1,305	793	512	1,455	811	644	▲ 10.3 %
		県内	488	272	216	500	260	240	▲ 2.4 %
		県外	817	521	296	955	551	404	▲ 14.5 %
	②求人数(人)	計	24,091			26,792			▲ 10.1 %
		県内	2,386			2,653			▲ 10.1 %
		県外	21,705			24,139			▲ 10.1 %
	③就職内定者数 (人)	計	942	543	399	1,011	552	459	▲ 6.8 %
		県内	359	192	167	365	175	190	▲ 1.6 %
		県外	583	351	232	646	377	269	▲ 9.8 %
	④求人倍率(倍) (②/①)	計	18.46			18.41			0.05 P
		県内	4.89			5.31			▲ 0.42 P
		県外	26.57			25.28			1.29 P
	⑤就職内定率(%) (③/① * 100)	計	72.2	68.5	77.9	69.5	68.1	71.3	2.7 P
		県内	73.6	70.6	77.3	73.0	67.3	79.2	0.6 P
		県外	71.4	67.4	78.4	67.6	68.4	66.6	3.8 P

(第1表) この調査は、中学校については県内全ての中学校(79校)、高等学校については、県内全ての高等学校(全日制・定時制、専攻科を含む)及び特別支援学校高等部(専攻科を含む)(52校)を対象としています。

(第2表) この調査は、香川労働局管内の大学等31校(訓練大学1校、専修学校20校、高専2校、短大2校、大学5校)について、11月末日現在で学校からの報告により求人・求職状況等を取りまとめたものです。

専修学校については、職業安定法第33条の2に該当する学校のみを対象としています。

(注1) 本資料は1月14日解禁。データを転載・公表する際は、職業安定課(811-8922)まで確認のこと。

(注2) 求職者数、就職内定者数、未内定者数の各データは、学校又は安定所の紹介を希望する者にかかる数値です。

[参考]

求職動向報告・調査(令和3年5月実施)より

中学卒業予定者数	8,518人	(前年	8,568人)
高校卒業予定者数	8,431人	(前年	8,829人)

学校便覧作成時の調査(令和3年5月実施)より

訓練大学卒業予定者数	139人	(令和元年	144人)
専修学校卒業予定者数	1,217人	(令和元年	1,131人)
高専卒業予定者数	242人	(令和元年	332人)
短大卒業予定者数	347人	(令和元年	391人)
大学卒業予定者数	2,541人	(令和元年	2,570人)

※令和2年は新型コロナウイルス感染症の感染拡大の影響により、始業を延期している学校も多く存在していたため、便覧の調査・作成を見合わせました。

新規高等学校卒業予定者の内定状況

就職内定率

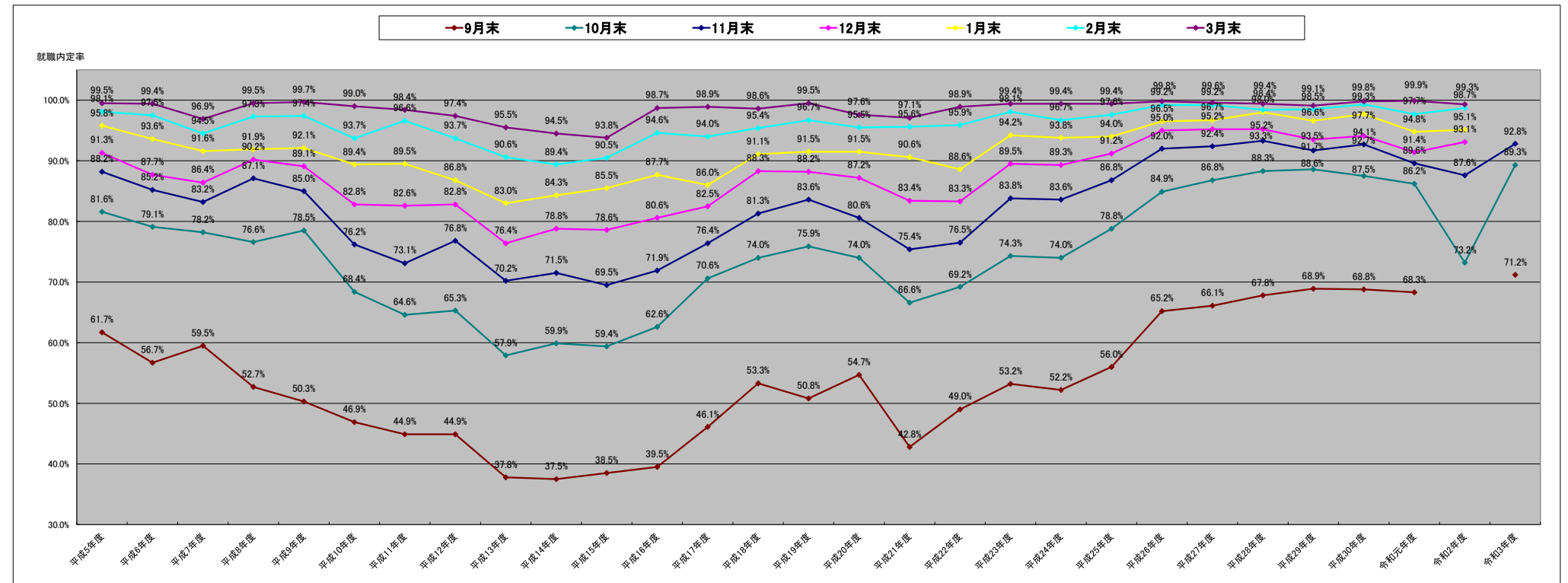
香川労働局

卒業年月	平成5年度	平成6年度	平成7年度	平成8年度	平成9年度	平成10年度	平成11年度	平成12年度	平成13年度	平成14年度	平成15年度	平成16年度	平成17年度	平成18年度	平成19年度	平成20年度	平成21年度	平成22年度	平成23年度	平成24年度	平成25年度	平成26年度	平成27年度	平成28年度	平成29年度	平成30年度	平成31年度	令和元年度	令和2年度	令和3年度	令和4年度
9月末	61.7%	56.7%	59.5%	52.7%	50.3%	46.9%	44.9%	44.9%	37.8%	37.5%	38.5%	39.5%	46.1%	53.3%	50.8%	54.7%	42.8%	49.0%	53.2%	52.2%	56.0%	65.2%	66.1%	67.8%	68.9%	68.8%	68.3%			71.2%	
10月末	81.6%	79.1%	78.2%	76.6%	78.5%	68.4%	64.6%	65.3%	57.9%	59.9%	59.4%	62.6%	70.6%	74.0%	75.9%	74.0%	66.6%	69.2%	74.3%	74.0%	78.8%	84.9%	86.8%	88.3%	88.6%	87.5%	86.2%	73.2%		89.3%	
11月末	88.2%	85.2%	83.2%	87.1%	85.0%	76.2%	73.1%	76.8%	70.2%	71.5%	69.5%	71.9%	76.4%	81.3%	83.6%	80.6%	75.4%	76.5%	83.8%	83.6%	86.8%	92.0%	92.4%	93.3%	91.7%	92.7%	89.6%	87.6%		92.8%	
12月末	91.3%	87.7%	86.4%	90.2%	89.1%	82.8%	82.6%	82.8%	76.4%	78.8%	78.6%	80.6%	82.5%	88.3%	88.2%	87.2%	83.4%	83.3%	89.5%	89.3%	91.2%	95.0%	95.2%	95.2%	93.5%	94.1%	91.4%	91.4%	93.1%		
1月末	95.8%	93.6%	91.6%	91.9%	92.1%	89.4%	89.5%	86.8%	83.0%	84.3%	85.5%	87.7%	86.0%	91.1%	91.5%	91.5%	90.6%	88.6%	94.2%	93.8%	94.0%	96.5%	96.7%	98.0%	96.6%	97.7%	94.8%	95.1%			
2月末	98.1%	97.5%	94.5%	97.3%	97.4%	93.7%	96.6%	93.7%	90.6%	89.4%	90.5%	94.6%	94.0%	95.4%	96.7%	95.5%	95.6%	95.9%	98.1%	96.7%	97.6%	99.2%	99.2%	98.4%	98.5%	99.3%	97.7%	98.7%			
3月末	99.5%	99.4%	96.9%	99.5%	99.7%	99.0%	98.4%	97.4%	95.5%	94.5%	93.8%	98.7%	98.9%	98.6%	99.5%	97.6%	97.6%	97.1%	98.9%	99.4%	99.4%	99.8%	99.6%	99.4%	99.1%	99.8%	99.9%	99.3%			

※学校または安定所の紹介を希望する者に係る数値。

※令和2年度は、新型コロナウイルス感染症の感染拡大の影響により、高校新卒者の選考・内定開始期日が9月16日から10月16日に変更されたため、9月末現在の内定者は0名となっています。このため、データへの記載等をしておりません。

※11月末の内定率92.8%は、平成28年度に次いで過去2番目の高水準。



新規高等学校卒業者の求人倍率等の推移（各年11月末現在）

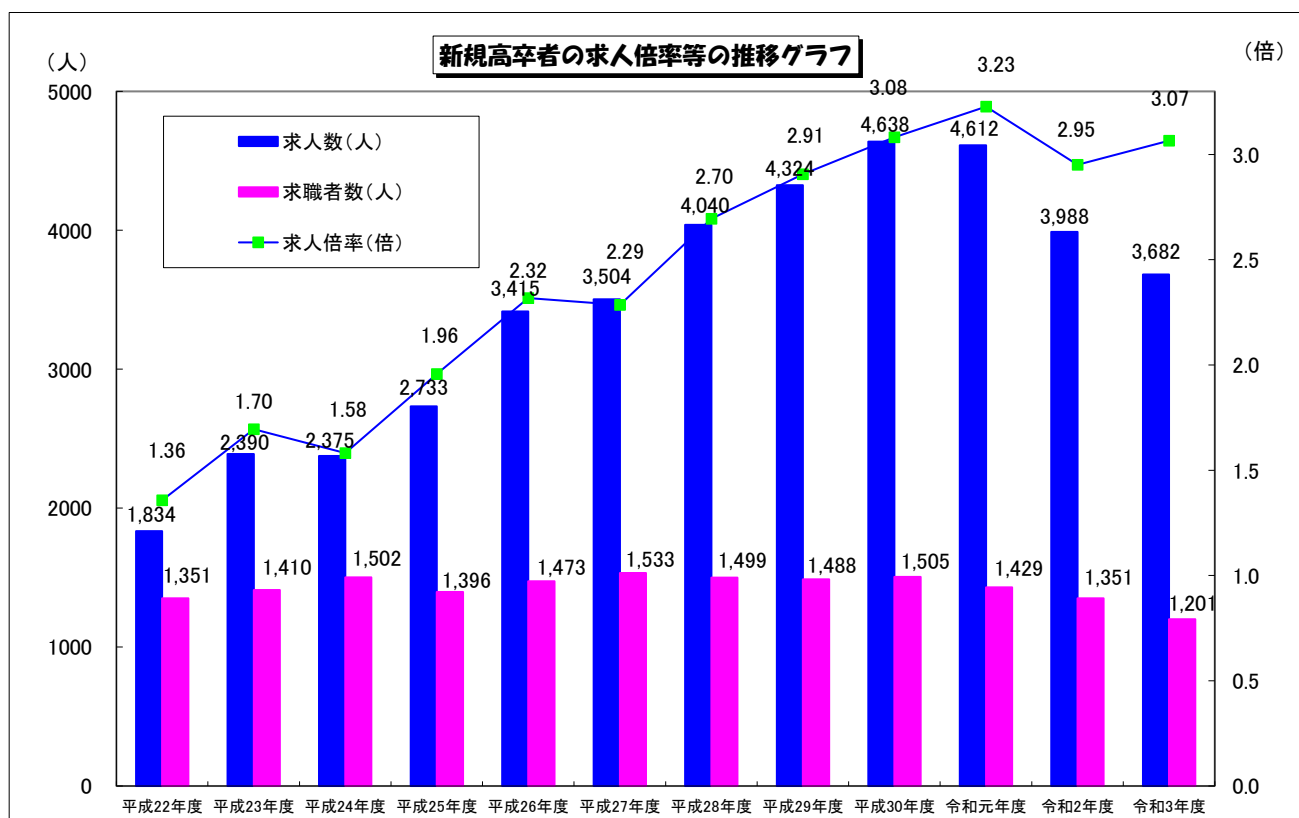
全 数

香川労働局

卒業年月	平成23年3月	平成24年3月	平成25年3月	平成26年3月	平成27年3月	平成28年3月	平成29年3月	平成30年3月	平成31年3月	令和2年3月	令和3年3月	令和4年3月
卒業年度	平成22年度	平成23年度	平成24年度	平成25年度	平成26年度	平成27年度	平成28年度	平成29年度	平成30年度	令和元年度	令和2年度	令和3年度
求人倍率(倍)	1.36	1.70	1.58	1.96	2.32	2.29	2.70	2.91	3.08	3.23	2.95	3.07
求人数(人)	1,834	2,390	2,375	2,733	3,415	3,504	4,040	4,324	4,638	4,612	3,988	3,682
求職者数(人)	1,351	1,410	1,502	1,396	1,473	1,533	1,499	1,488	1,505	1,429	1,351	1,201
就職内定者数(人)	1,033	1,181	1,255	1,212	1,355	1,417	1,399	1,364	1,395	1,281	1,184	1,115
就職内定率	76.5%	83.8%	83.6%	86.8%	92.0%	92.4%	93.3%	91.7%	92.7%	89.6%	87.6%	92.8%

※求職者数は、学校またはハローワークの紹介を希望する生徒に係る数値

※求人数は、香川県内のハローワークに申込みれた求人数の集計



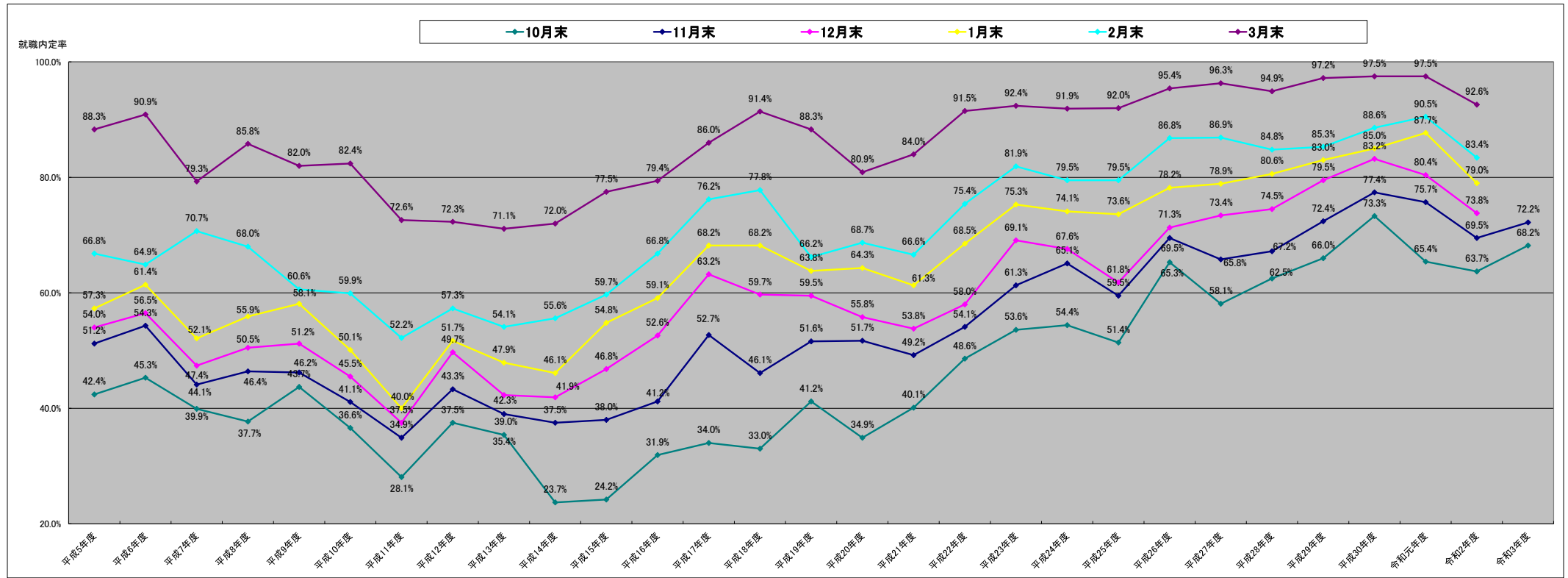
新規大学卒業予定者の内定状況

香川労働局

就職内定率

卒業年月	平成6年3月	平成7年3月	平成8年3月	平成9年3月	平成10年3月	平成11年3月	平成12年3月	平成13年3月	平成14年3月	平成15年3月	平成16年3月	平成17年3月	平成18年3月	平成19年3月	平成20年3月	平成21年3月	平成22年3月	平成23年3月	平成24年3月	平成25年3月	平成26年3月	平成27年3月	平成28年3月	平成29年3月	平成30年3月	平成31年3月	令和元年	令和2年	令和3年	令和4年
卒業年度	平成6年度	平成7年度	平成8年度	平成9年度	平成10年度	平成11年度	平成12年度	平成13年度	平成14年度	平成15年度	平成16年度	平成17年度	平成18年度	平成19年度	平成20年度	平成21年度	平成22年度	平成23年度	平成24年度	平成25年度	平成26年度	平成27年度	平成28年度	平成29年度	平成30年度	平成31年度	令和元年度	令和2年度	令和3年度	令和4年度
10月末	42.4%	45.3%	39.9%	37.7%	43.7%	36.6%	28.1%	37.5%	35.4%	23.7%	24.2%	31.9%	34.0%	33.0%	41.2%	34.9%	40.1%	48.6%	53.6%	54.4%	51.4%	65.3%	58.1%	62.5%	66.0%	73.3%	65.4%	63.7%	68.2%	
11月末	51.2%	54.3%	44.1%	46.4%	46.2%	41.1%	34.9%	43.3%	39.0%	37.5%	38.0%	41.2%	52.7%	46.1%	51.6%	51.7%	49.2%	54.1%	61.3%	65.1%	59.5%	69.5%	65.8%	67.2%	72.4%	77.4%	75.7%	69.5%	72.2%	
12月末	54.0%	56.5%	47.4%	50.5%	51.2%	45.5%	37.5%	49.7%	42.3%	41.9%	46.8%	52.6%	63.2%	59.7%	59.5%	55.8%	53.8%	58.0%	69.1%	67.6%	61.8%	71.3%	73.4%	74.5%	79.5%	83.2%	80.4%	73.8%	79.0%	
1月末	57.3%	61.4%	52.1%	55.9%	58.1%	50.1%	40.0%	51.7%	47.9%	46.1%	54.8%	59.1%	68.2%	68.2%	63.8%	64.3%	61.3%	68.5%	75.3%	74.1%	73.6%	78.2%	78.9%	80.6%	83.0%	85.0%	87.7%	79.0%	83.4%	
2月末	66.8%	64.9%	70.7%	68.0%	60.6%	59.9%	52.2%	57.3%	54.1%	55.6%	59.7%	66.8%	76.2%	77.8%	66.2%	68.7%	66.6%	75.4%	81.9%	79.5%	79.5%	86.8%	86.9%	84.8%	85.3%	88.6%	90.5%	83.4%	87.7%	
3月末	88.3%	90.9%	79.3%	85.8%	82.0%	82.4%	72.6%	72.3%	71.1%	72.0%	77.5%	79.4%	86.0%	91.4%	88.3%	80.9%	84.0%	91.5%	92.4%	91.9%	92.0%	95.4%	96.3%	94.9%	97.2%	97.5%	97.5%	92.6%	83.4%	

※学校または安定所の紹介を希望する者に係る数値



新規大学卒業者の求人倍率等の推移（各年11月末現在）

全 数

香川労働局

卒業年月	平成23年3月	平成24年3月	平成25年3月	平成26年3月	平成27年3月	平成28年3月	平成29年3月	平成30年3月	平成31年3月	令和2年3月	令和3年3月	令和4年3月
卒業年度	平成22年度	平成23年度	平成24年度	平成25年度	平成26年度	平成27年度	平成28年度	平成29年度	平成30年度	令和元年度	令和2年度	令和3年度
求人倍率(倍)	14.13	13.08	12.92	11.54	25.02	19.44	23.54	24.39	23.61	20.29	18.41	18.46
求人数(人)	18,961	18,677	19,035	18,138	37,586	30,851	32,629	32,408	32,753	28,409	26,792	24,091
求職者数(人)	1,342	1,428	1,473	1,572	1,502	1,587	1,386	1,329	1,387	1,400	1,455	1,305
就職内定者数(人)	726	876	959	935	1,044	1,045	932	962	1,074	1,060	1,011	942
就職内定率	54.1%	61.3%	65.1%	59.5%	69.5%	65.8%	67.2%	72.4%	77.4%	75.7%	69.5%	72.2%

※求職者・就職内定者数は、学校またはハローワークの紹介を希望する学生に係る数値。

※求人数は、各大学へ申し込まれた求人数の総計（重複あり）。

