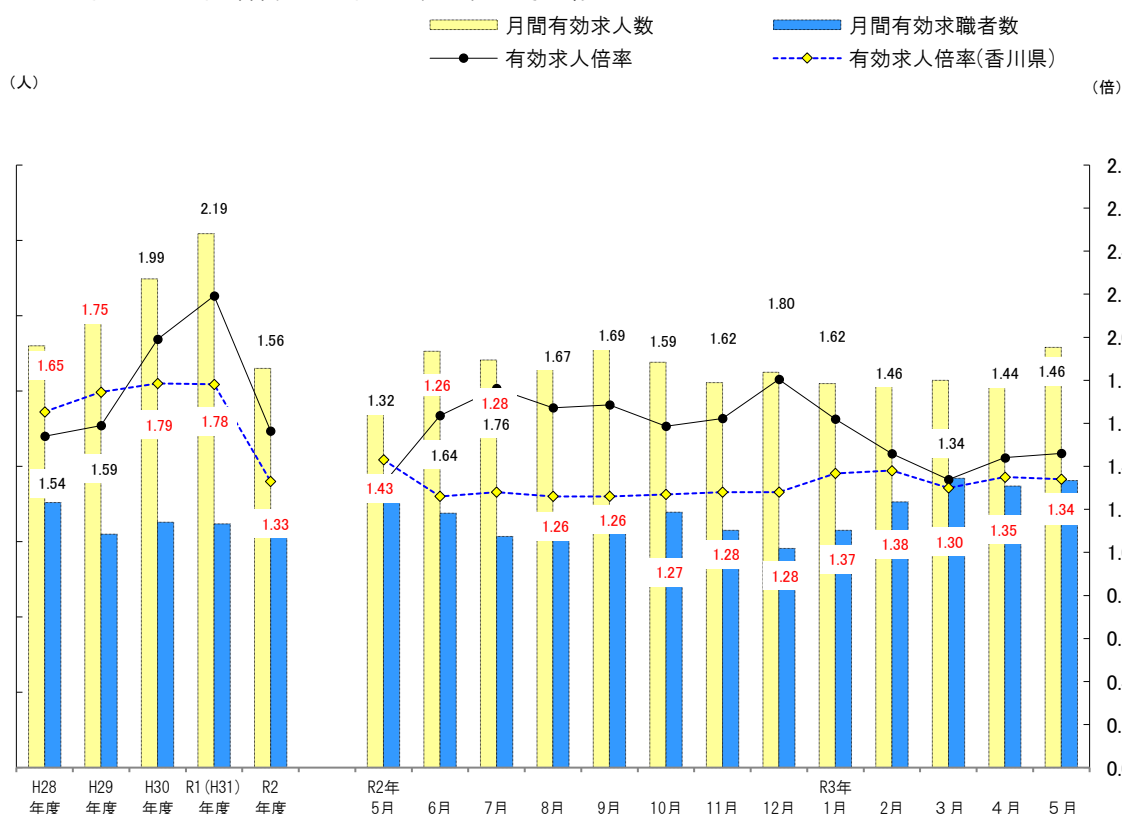


労働市場情報

求人・求職及び求人倍率の推移 (臨時を含み学卒を除く 全数)



月間有効求人数	560	607	649	709	530		499	553	541	540	558	538	511	525	510	515	514	537	558
月間有効求職者数	352	310	326	324	339		378	338	307	323	331	339	315	291	315	353	384	374	381

※香川県の月次の数値は季節調整値です。なお、令和2年12月以前の数値は新季節指数により改訂されています。

令和3年6月29日 発行

土庄 公共職業安定所

〒761-4104

小豆郡土庄町甲6195 - 3

TEL 0879-62-1411(代)

FAX 0879-62-1412

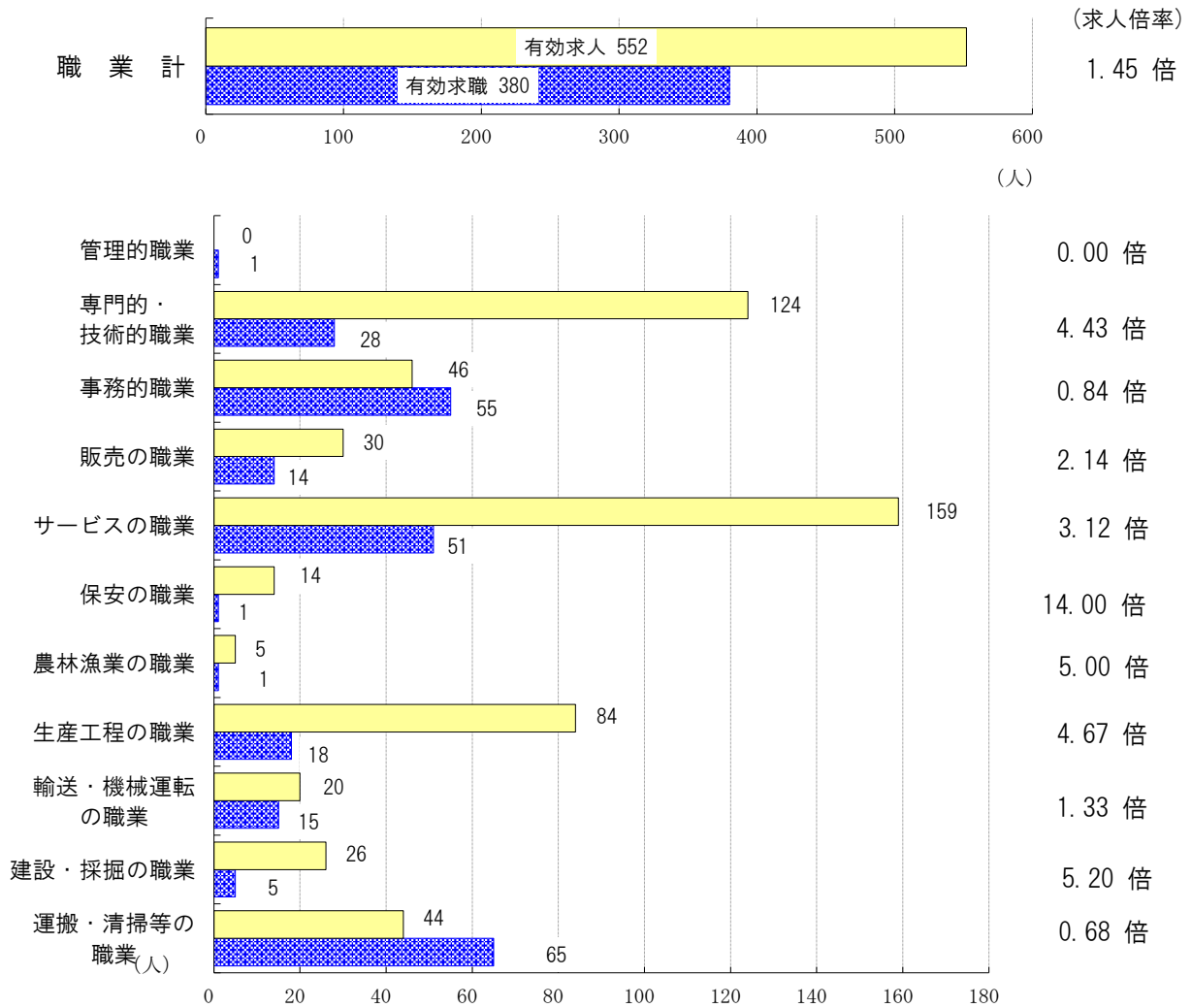


皆様からの「ありがとう」のために、ハローワークは頑張ります。

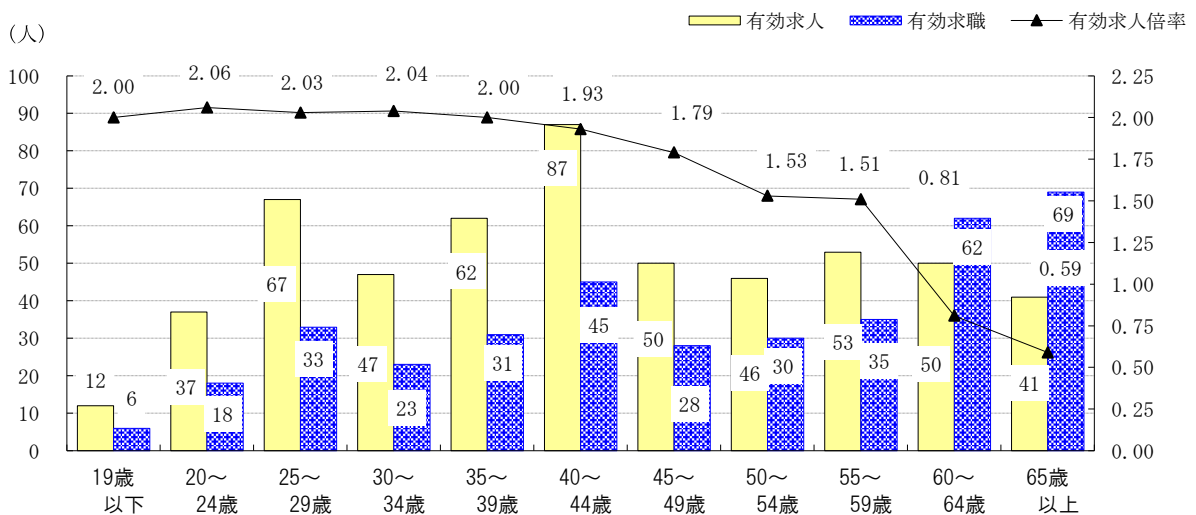
2021年5月分

職業別 求人・求職状況 (常用計)

ハローワーク土庄



年齢別 求人・求職状況 (常用計)



(就職機会積み上げ方式)

*「常用計」：雇用期間4か月未満の臨時を除きパートを含む。常用的フルタイムと常用的パートタイムの計。

2021年5月分

職業別 求人・求職状況
(常用計)

ハローワーク土庄

*「常用計」：雇用期間4か月未満の臨時を除きパートを含む。常用的フルタイムと常用的パートタイムの計。

有効求人数		有効求人倍率 (倍)		有効求職者数			
構成比				構成比	男	女	
552	100.0%	1.45	職業計	380	100.0%	186	193
0	0.0%	0.00	A 管理的職業	1	0.3%	0	1
124	22.5%	4.43	B 専門的・技術的職業	28	7.4%	8	19
0	0.0%	—	07 開発技術者	0	0.0%	0	0
5	0.9%	2.50	08 製造技術者	2	0.5%	2	0
26	4.7%	13.00	09 建築土木技術者	2	0.5%	1	1
3	0.5%	3.00	12 医師、薬剤師等	1	0.3%	0	1
60	10.9%	5.00	13 保健師、助産師、看護師	12	3.2%	0	11
9	1.6%	4.50	14 医療技術者	2	0.5%	2	0
2	0.4%	2.00	15 その他の保健医療	1	0.3%	1	0
17	3.1%	8.50	16 社会福祉の専門的職業	2	0.5%	0	2
0	0.0%	0.00	22 美術家、デザイナー等	1	0.3%	0	1
1	0.2%	0.25	05, 06, 17~21, 23, 24 その他の専門的職業	4	1.1%	1	3
46	8.3%	0.84	C 事務的職業	55	14.5%	15	40
31	5.6%	0.62	25 一般事務員	50	13.2%	12	38
2	0.4%	0.67	26 会計事務員	3	0.8%	2	1
6	1.1%	6.00	28 営業・販売関連事務員	1	0.3%	0	1
30	5.4%	2.14	D 販売の職業	14	3.7%	7	7
18	3.3%	1.64	32 商品販売の職業	11	2.9%	4	7
12	2.2%	4.00	34 営業の職業	3	0.8%	3	0
159	28.8%	3.12	E サービスの職業	51	13.4%	14	37
54	9.8%	3.00	36 介護サービスの職業	18	4.7%	5	13
15	2.7%	3.75	37 保健医療サービス	4	1.1%	0	4
18	3.3%	9.00	38 生活衛生サービス	2	0.5%	1	1
33	6.0%	2.75	39 飲食物調理の職業	12	3.2%	6	6
28	5.1%	3.11	40 接客・給仕の職業	9	2.4%	2	7
0	0.0%	—	41 居住施設・ビルの管理	0	0.0%	0	0
11	2.0%	1.83	42 その他のサービス	6	1.6%	0	6
14	2.5%	14.00	F 保安の職業	1	0.3%	1	0
5	0.9%	5.00	G 農林漁業の職業	1	0.3%	0	1
84	15.2%	4.67	H 生産工程の職業	18	4.7%	11	7
0	0.0%	—	49 生産設備（金属）	0	0.0%	0	0
0	0.0%	—	50 生産設備（金属除く）	0	0.0%	0	0
1	0.2%	1.00	52 金属材料製造等	1	0.3%	1	0
56	10.1%	4.00	54 製品製造・加工処理	14	3.7%	7	7
4	0.7%	4.00	57 機械組立の職業	1	0.3%	1	0
15	2.7%	15.00	60 機械整備・修理の職業	1	0.3%	1	0
2	0.4%	—	62 製品検査（金属除く）	0	0.0%	0	0
2	0.4%	—	63 機械検査の職業	0	0.0%	0	0
4	0.7%	4.00	64 生産関連・生産類似	1	0.3%	1	0
20	3.6%	1.33	I 輸送・機械運転の職業	15	3.9%	15	0
15	2.7%	1.07	66 自動車運転の職業	14	3.7%	14	0
5	0.9%	5.00	69 定置・建設機械運転	1	0.3%	1	0
26	4.7%	5.20	J 建設・採掘の職業	5	1.3%	5	0
3	0.5%	3.00	70 建設躯体工事の職業	1	0.3%	1	0
8	1.4%	—	71 建設の職業	0	0.0%	0	0
3	0.5%	—	72 電気工事の職業	0	0.0%	0	0
12	2.2%	3.00	73 土木の職業	4	1.1%	4	0
44	8.0%	0.68	K 運搬・清掃等の職業	65	17.1%	35	30
9	1.6%	4.50	75 運搬の職業	2	0.5%	2	0
21	3.8%	3.50	76 清掃の職業	6	1.6%	3	3
3	0.5%	—	77 包装の職業	0	0.0%	0	0
128	23.2%	4.00	(福祉関連計)	32	8.4%	7	24

2021年5月分

職業別 求人・求職状況
(常用的フルタイム)

ハローワーク土庄

有効求人数		有効求人倍率 (倍)		有効求職者数			
	構成比				構成比	男	女
368	100.0%	1.82	職業計	202	100.0%	117	84
0	0.0%	0.00	A 管理職的職業	1	0.5%	0	1
103	28.0%	5.42	B 専門的・技術的職業	19	9.4%	6	12
0	0.0%	—	07 開発技術者	0	0.0%	0	0
5	1.4%	2.50	08 製造技術者	2	1.0%	2	0
26	7.1%	26.00	09 建築・土木技術者	1	0.5%	0	1
3	0.8%	—	12 医師、薬剤師等	0	0.0%	0	0
44	12.0%	5.50	13 保健師、助産師、看護師	8	4.0%	0	7
8	2.2%	8.00	14 医療技術者	1	0.5%	1	0
2	0.5%	2.00	15 その他の保健医療	1	0.5%	1	0
13	3.5%	13.00	16 社会福祉の専門的職業	1	0.5%	0	1
0	0.0%	0.00	22 美術家、デザイナー等	1	0.5%	0	1
1	0.3%	0.33	05, 06, 17~21, 23, 24 その他の専門的職業	3	1.5%	1	2
38	10.3%	1.09	C 事務的職業	35	17.3%	11	24
26	7.1%	0.81	25 一般事務員	32	15.8%	9	23
2	0.5%	2.00	26 会計事務員	1	0.5%	1	0
3	0.8%	3.00	28 営業・販売関連事務員	1	0.5%	0	1
18	4.9%	2.00	D 販売の職業	9	4.5%	6	3
6	1.6%	1.00	32 商品販売の職業	6	3.0%	3	3
12	3.3%	4.00	34 営業の職業	3	1.5%	3	0
76	20.7%	2.92	E サービスの職業	26	12.9%	10	16
25	6.8%	2.27	36 介護サービスの職業	11	5.4%	3	8
11	3.0%	5.50	37 保健医療サービス	2	1.0%	0	2
12	3.3%	6.00	38 生活衛生サービス	2	1.0%	1	1
16	4.3%	2.67	39 飲食物調理の職業	6	3.0%	5	1
6	1.6%	2.00	40 接客・給仕の職業	3	1.5%	1	2
0	0.0%	—	41 居住施設・ビルの管理	0	0.0%	0	0
6	1.6%	3.00	42 その他のサービス	2	1.0%	0	2
10	2.7%	10.00	F 保安の職業	1	0.5%	1	0
4	1.1%	4.00	G 農林漁業の職業	1	0.5%	0	1
64	17.4%	4.92	H 生産工程の職業	13	6.4%	8	5
0	0.0%	—	49 生産設備 (金属)	0	0.0%	0	0
0	0.0%	—	50 生産設備 (金属除く)	0	0.0%	0	0
1	0.3%	1.00	52 金属材料製造等	1	0.5%	1	0
37	10.1%	3.70	54 製品製造・加工処理	10	5.0%	5	5
4	1.1%	—	57 機械組立の職業	0	0.0%	0	0
15	4.1%	15.00	60 機械整備・修理の職業	1	0.5%	1	0
2	0.5%	—	62 製品検査 (金属を除く)	0	0.0%	0	0
1	0.3%	—	63 機械検査の職業	0	0.0%	0	0
4	1.1%	4.00	64 生産関連・生産類似	1	0.5%	1	0
17	4.6%	1.70	I 輸送・機械運転の職業	10	5.0%	10	0
12	3.3%	1.20	66 自動車運転の職業	10	5.0%	10	0
5	1.4%	—	69 定置・建設機械運転	0	0.0%	0	0
26	7.1%	5.20	J 建設・採掘の職業	5	2.5%	5	0
3	0.8%	3.00	70 建設躯体工事の職業	1	0.5%	1	0
8	2.2%	—	71 建設の職業	0	0.0%	0	0
3	0.8%	—	72 電気工事の職業	0	0.0%	0	0
12	3.3%	3.00	73 土木の職業	4	2.0%	4	0
12	3.3%	0.71	K 運搬・清掃等の職業	17	8.4%	12	5
4	1.1%	2.00	75 運搬の職業	2	1.0%	2	0
5	1.4%	5.00	76 清掃の職業	1	0.5%	1	0
0	0.0%	—	77 包装の職業	0	0.0%	0	0
83	22.6%	4.15	(福祉関連計)	20	9.9%	4	15

2021年5月分

職業別 求人・求職状況
(常用的パートタイム)

ハローワーク土庄

有効求人数		有効求人倍率 (倍)		有効求職者数			
	構成比				構成比	男	女
184	100.0%	1.03	職業計	178	100.0%	69	109
0	0.0%	—	A 管理的職業	0	0.0%	0	0
21	11.4%	2.33	B 専門的・技術的職業	9	5.1%	2	7
0	0.0%	—	07開発技術者	0	0.0%	0	0
0	0.0%	—	08製造技術者	0	0.0%	0	0
0	0.0%	0.00	09建築・土木技術者等	1	0.6%	1	0
0	0.0%	0.00	12医師・薬剤師等	1	0.6%	0	1
16	8.7%	4.00	13保健師、助産師、看護師	4	2.2%	0	4
1	0.5%	1.00	14医療技術者	1	0.6%	1	0
0	0.0%	—	15その他の保健医療	0	0.0%	0	0
4	2.2%	4.00	16社会福祉の専門的職業	1	0.6%	0	1
0	0.0%	—	22美術家、デザイナー等	0	0.0%	0	0
0	0.0%	0.00	05.06.17~21.23.24その他の専門的職業	1	0.6%	0	1
8	4.3%	0.40	C 事務的職業	20	11.2%	4	16
5	2.7%	0.28	25一般事務員	18	10.1%	3	15
0	0.0%	0.00	26会計事務員	2	1.1%	1	1
3	1.6%	—	28営業・販売関連事務員	0	0.0%	0	0
12	6.5%	2.40	D 販売の職業	5	2.8%	1	4
12	6.5%	2.40	32商品販売の職業	5	2.8%	1	4
0	0.0%	—	34営業の職業	0	0.0%	0	0
83	45.1%	3.32	E サービスの職業	25	14.0%	4	21
29	15.8%	4.14	36介護サービスの職業	7	3.9%	2	5
4	2.2%	2.00	37保健医療サービス	2	1.1%	0	2
6	3.3%	—	38生活衛生サービス	0	0.0%	0	0
17	9.2%	2.83	39飲食物調理の職業	6	3.4%	1	5
22	12.0%	3.67	40接客・給仕の職業	6	3.4%	1	5
0	0.0%	—	41居住施設・ビルの管理	0	0.0%	0	0
5	2.7%	1.25	42その他のサービス業	4	2.2%	0	4
4	2.2%	—	F 保安の職業	0	0.0%	0	0
1	0.5%	—	G 農林漁業の職業	0	0.0%	0	0
20	10.9%	4.00	H 生産工程の職業	5	2.8%	3	2
0	0.0%	—	49生産設備（金属）	0	0.0%	0	0
0	0.0%	—	50生産設備（金属を除く）	0	0.0%	0	0
0	0.0%	—	52金属材料製造等	0	0.0%	0	0
19	10.3%	4.75	54製品製造・加工処理	4	2.2%	2	2
0	0.0%	0.00	57機械組立の職業	1	0.6%	1	0
0	0.0%	—	60機械整備・修理の職業	0	0.0%	0	0
0	0.0%	—	62製品検査（金属除く）	0	0.0%	0	0
1	0.5%	—	63機械検査の職業	0	0.0%	0	0
0	0.0%	—	64生産関連生産類似	0	0.0%	0	0
3	1.6%	0.60	I 輸送・機械運転の職業	5	2.8%	5	0
3	1.6%	0.75	66自動車運転の職業	4	2.2%	4	0
0	0.0%	0.00	69定置・建設機械運転	1	0.6%	1	0
0	0.0%	—	J 建設・採掘の職業	0	0.0%	0	0
0	0.0%	—	70建設躯体工事の職業	0	0.0%	0	0
0	0.0%	—	71建設の職業	0	0.0%	0	0
0	0.0%	—	72電気工事の職業	0	0.0%	0	0
0	0.0%	—	73土木の職業	0	0.0%	0	0
32	17.4%	0.67	K 運搬・清掃等の職業	48	27.0%	23	25
5	2.7%	—	75運搬の職業	0	0.0%	0	0
16	8.7%	3.20	76清掃の職業	5	2.8%	2	3
3	1.6%	—	77包装の職業	0	0.0%	0	0
45	24.5%	3.75	(福祉関連計)	12	6.7%	3	9

2021年5月分

職業別 求人賃金、求職者希望賃金

(臨時を除く、常用)

ハローワーク土庄

単位：円

	求人賃金				求職者希望賃金 フルタイム (月額)	
	フルタイム 上限	(月額)		パート 上限		(時間額) 下限
職業計	242,162	～	185,130	1,075	～ 952	185,250
A 管理的職業	-	～	-	-	～ -	150,000
B 専門的・技術的職業	281,711	～	215,482	1,444	～ 1,210	250,000
07開発技術者	-	～	-	-	～ -	
08製造技術者	266,667	～	222,750	-	～ -	
09建築・土木技術者等	389,025	～	282,775	-	～ -	
12医師、薬剤師等	318,600	～	225,900	-	～ -	
13保健師、助産師、看護師	290,658	～	196,938	1,482	～ 1,233	
14医療技術者	240,440	～	189,680	-	～ -	
16社会福祉の専門的職業	192,460	～	181,328	1,100	～ 1,000	
C 事務的職業	184,011	～	151,744	917	～ 842	192,000
25一般事務員	161,850	～	146,783	834	～ 834	
26会計事務員	-	～	-	-	～ -	
28営業・販売関連事務員	242,500	～	162,500	1,000	～ 850	
D 販売の職業	226,100	～	188,300	943	～ 910	145,000
32商品販売の職業	190,250	～	165,750	943	～ 910	
34営業の職業	250,000	～	203,333	-	～ -	
E サービスの職業	190,434	～	156,460	1,020	～ 904	206,667
36介護サービスの職業	213,268	～	153,997	1,095	～ 951	
37保健医療サービス	215,733	～	147,400	1,320	～ 970	
39飲食物の調理の職業	170,000	～	142,500	1,063	～ 875	
40接客・給仕の職業	-	～	-	1,163	～ 860	
41居住施設・ビルの管理	-	～	-	-	～ -	
F 保安の職業	-	～	-	-	～ -	-
G 農林漁業の職業	180,000	～	145,000	-	～ -	-
H 生産工程の職業	226,654	～	162,405	968	～ 853	204,000
50生産設備(金属を除く)	-	～	-	-	～ -	
52金属材料製造等	251,000	～	171,000	-	～ -	
54製品製造・加工処理	203,258	～	155,765	968	～ 853	
60機械整備・修理の職業	254,778	～	171,576	-	～ -	
62製品検査(金属を除く)	-	～	-	-	～ -	
63機械検査の職業	-	～	-	-	～ -	
64生産関連・生産類似	-	～	-	-	～ -	
I 輸送・機械運転の職業	273,850	～	218,750	-	～ -	250,000
66自動車運転の職業	273,850	～	218,750	-	～ -	
69定置・建設機械運転	-	～	-	-	～ -	
J 建設・採掘の職業	299,371	～	201,914	-	～ -	250,000
70建設躯体工事の職業	-	～	-	-	～ -	
71建設の職業	220,000	～	176,000	-	～ -	
72電気工事の職業	-	～	-	-	～ -	
73土木の職業	312,600	～	206,233	-	～ -	
K 運搬・清掃等の職業	224,725	～	186,875	946	～ 895	155,000
75運搬の職業	198,000	～	151,000	850	～ 850	
76清掃の職業	233,633	～	198,833	1,050	～ 955	
77包装の職業	-	～	-	880	～ 850	
78その他の運搬等の職業	-	～	-	820	～ 820	

* 集計月の新規求人、新規求職者を対象として、各項目毎に単純平均したものです。

* 集計表中で「-」表示は、対象となるデータがないことを表しています。